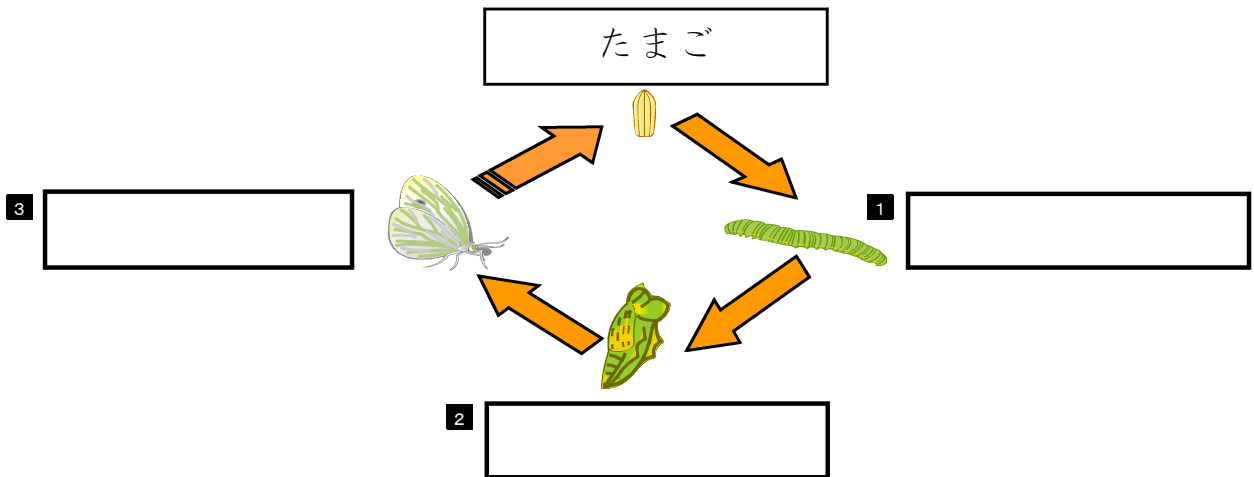


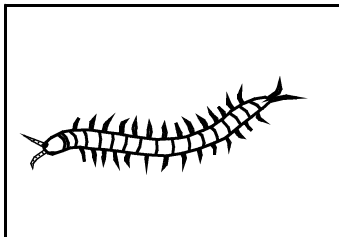
平成26年度 1 学期末問題 (第2回)  
 ほっかいどうチャレンジテスト 理科小3 年 組 番 名 前

★先生方へ～解答欄の 1 ～10 は、問題結果登録の設問番号に対応しています。

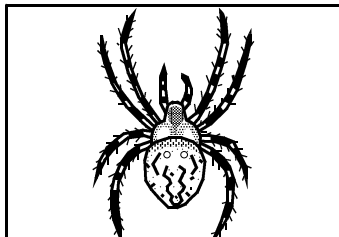
1 モンシロチョウの<sup>そだ</sup>育ち方についてしらべました。モンシロチョウは、下の  
 ようなじゅんに育ちます。  
 [ ] の中に、当てはまることばを書きましょう。



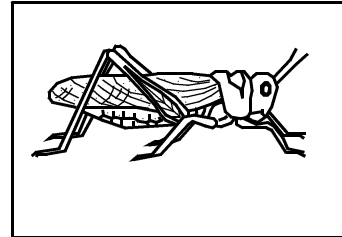
2 「ムカデ」「クモ」「バッタ」についてしらべました。これらの生きものの  
 うち、こん虫は、どれですか。  
 (ア)～(ウ)の記ごうをえらび、そのりゆうを書きましょう。



(ア) ムカデ



(イ) クモ



(ウ) バッタ

4

記ごう	えらんだりゆう
[ ]	----- -----

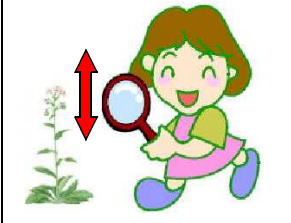
3

はなごさんは、虫めがねで花のかんさつをします。

花を動かさないで、正しくかんさつしているのは、つぎのア～エのうち、どれですか。

ア

虫めがねを上下に動かす。



イ

虫めがねを前や後ろに動かす。



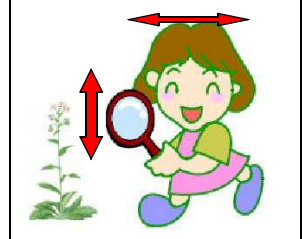
ウ

頭を前や後ろに動かす。



エ

虫めがねを上下に頭を前や後ろに動かす。

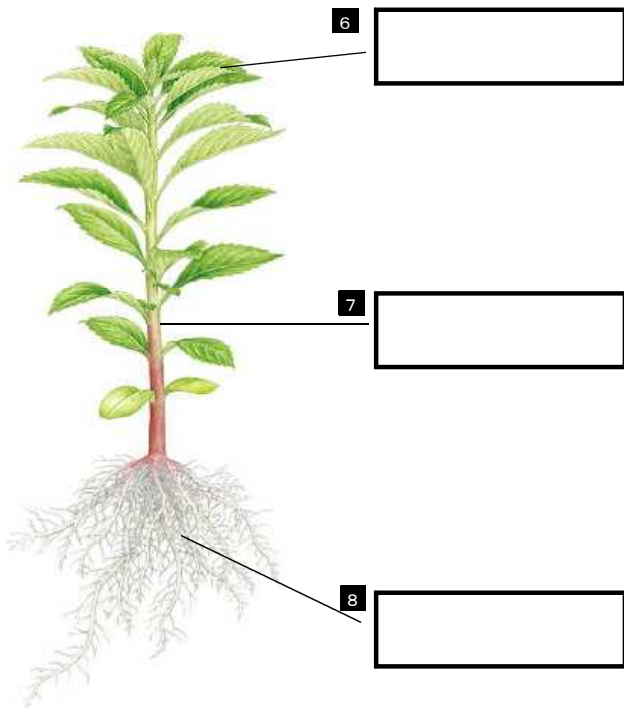


5

4

植物やこん虫についてしらべました。

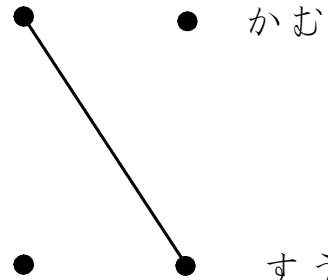
(1) 植物のからだは、どんな部分からできていますか。名前を書きましょう。



(2) こん虫は、それぞれ食べ物の食べ方がちがいます。つぎのこん虫の食べ物の食べ方を線でおすびましょう。



モンシロチョウ



カブトムシ



トンボ



10問中