

★先生方へ～解答欄の 1 ～10 は、問題結果登録の設問番号に対応しています。

1

下の図のように、石灰水を入れた集気びんの中で、ろうそくの燃え方を調べました。ろうそくは集気びんの中でしばらく燃えていましたが、やがてろうそくの火は消えました。

(1) 次の①～③に示す特ちょうに当てはまる気体は何ですか。ア～ウの記号でそれぞれ答えましょう。

① ろうそくなどを燃やすはたらきのある気体は、どれですか。

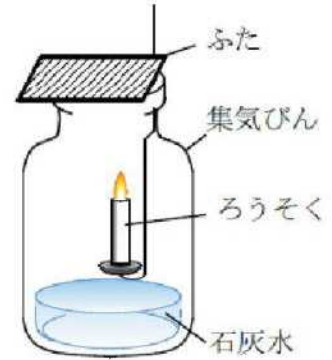
1

② ろうそくや、紙、木など植物でできている物を燃やした後にできる気体は、どれですか。

2

③ ろうそくを燃やす前後で、空気にくまられる割合が変わらない気体は、どれですか。

3

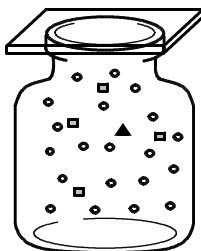


- ア 二酸化炭素
- イ ちっ素
- ウ 酸素

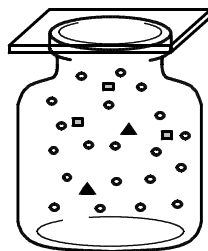
(2) たかしさんは、ろうそくが燃える前と、燃えた後の集気びんの中の空気の様子を調べ、結果を次のような図で表しました。

ろうそくが燃える前と燃えた後の空気の変化の様子を説明する文を次の条件で書きましょう。

- 【条件】
- ① 「物が燃えると」に続けて書く。
  - ② 「酸素」「二酸化炭素」の言葉を使って書く。
  - ③ 30字以内で書く。



ろうそくが燃える前



ろうそくが燃えた後

- → ちっ素
- → 酸素
- ▲ → 二酸化炭素

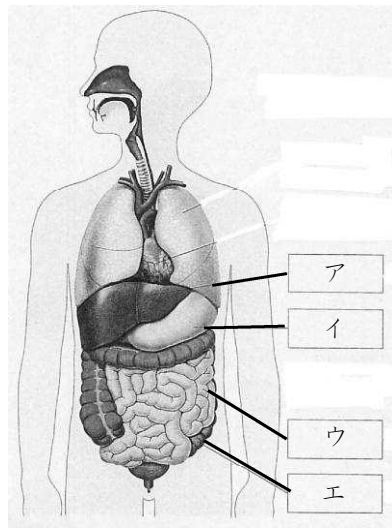
物が燃えると、

4


10字  
20字  
30字

2 人の体のつくりについて調べました。

(1) 体の中にあるいろいろな部分の名前を、下の [ ] から、それぞれ選んで書きましょう。



ア	<sup>5</sup> [ ]	イ	<sup>6</sup> [ ]
ウ	<sup>7</sup> [ ]	エ	<sup>8</sup> [ ]

<sup>はい</sup> 肺、<sup>しんぞう</sup> 食道、心臓、胃、  
小腸、大腸、こう門

(2) [ ] には、同じ体の部分の名前が入ります。 [ ] に入る体の部分の名前を書きましょう。

上の図のウで吸収された養分は [ ] に運ばれます。運ばれた養分の一部は [ ] にかくわえられ、必要に応じて再び血液によって全身に送り出されます。

<sup>9</sup> [ ]

(3) 次の文の [ ] に当てはまる言葉を書きましょう。

人は肺に空気を取りこみ、空気中の酸素を体の中に取り入れ、二酸化炭素を体の外に出しています。  
このはたらきを <sup>10</sup> [ ] といいます。

10 問中