

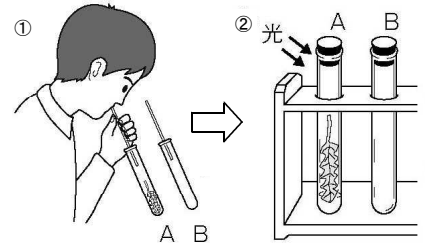
★先生方へ～解答欄の 1 ～ 7 は、問題結果登録の設問番号に対応しています。

1

光合成のはたらきを調べるために実験を行った。次の問いに答えなさい。

【実験】

- ① タンポポの葉を入れた試験管 A とタンポポの葉を入れない試験管 B の両方に息をふきこんでゴム栓をする。
- ② 試験管 A と B を直射日光に当てる。
- ③ (ア)



- (1) この実験のように調べたいことがら以外の条件を同じにして行う実験を何というか、書きなさい。

1

対照実験

- (2) 光合成のはたらきを調べるためには、③でどんな実験を行えばよいか(ア)に当てはまる実験内容を記述しなさい。ただし、BTB溶液は使用できない。

2

(例) 試験管 A、B に石灰水を入れ、横に振る。

二酸化炭素の有無を調べる実験を行います。

- (3) (2) の実験の結果を記述しなさい。

3

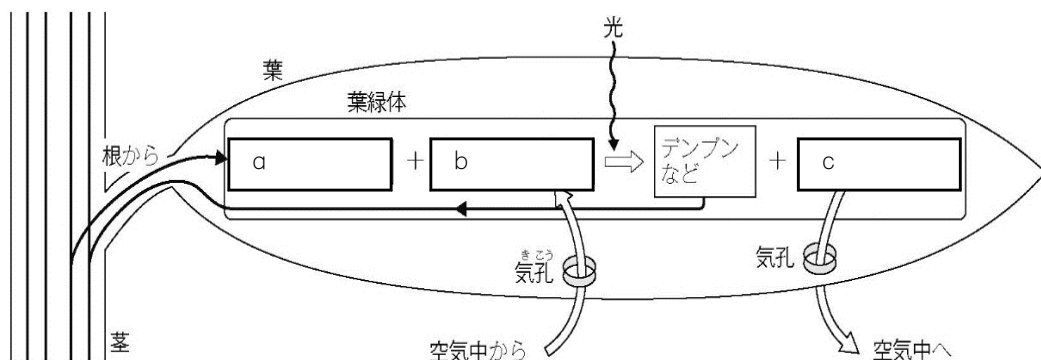
(例) 試験管 A は変化なし、試験管 B は白くにごる。

- (4) この実験から分かることを「光合成」という言葉を用いて記述しなさい。

4

(例) 葉の光合成のはたらきにより二酸化炭素が使われる。

- (5) 光合成のはたらきを示した次の図の a ～ c に当てはまる語句を書きなさい。



5

a 水

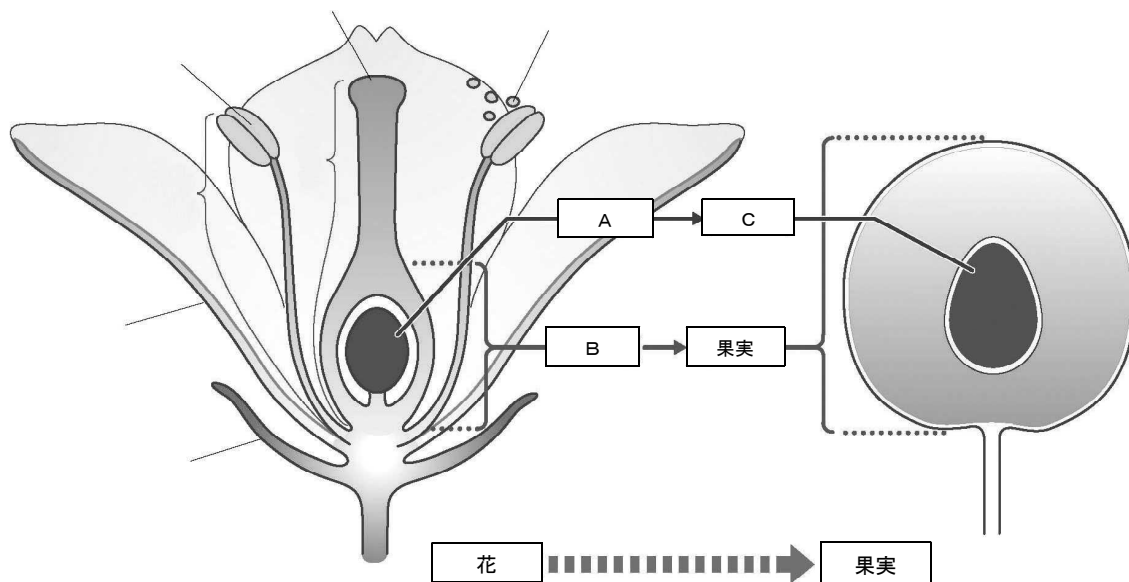
b 二酸化炭素

c 酸素

(完全解答)

2 下の図は、アブラナの花のようすを表したものである。次の問いに答えなさい。

(1) 図のA～Cに当てはまる語句を書きなさい。



6	A	胚珠
	B	子房
	C	種子

(完全解答)

(2) アブラナの花のようにAがBに包まれている植物を何というか書きなさい。

7 被子植物

7 問中