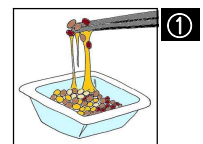


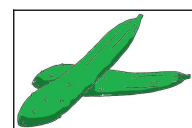
めあて ぶんをかこう。 ひらがなや かたかなを つかって いろいろな ことばや

一つぎの えをみて ひらがなの ことばを かきま
 しょう。

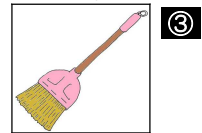
1 な
 う



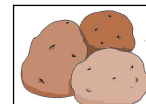
2 き
 り



3 ほ

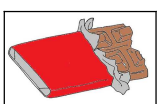


4 じ
 も



二 つぎの えをみて かたかなの ことばを かきま
 しょう。

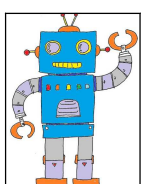
5 ち
 ト



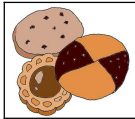
6 キ
 ツ



7 口
 ト

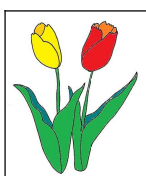


8 ク
 キ



9 ス
 ト

10 ち
 プ



三 さん

の なかに 「へ」か、「を」を 入れて たいしい
ぶんを つくりましょう。

1

わたしは、となりのまち
いきました。 ⑩

2

ぼくは、ひるごはん
たべました。 ⑫

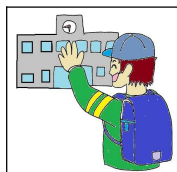
四 よん

つぎの えを みてぶんを かきましょう。うすい じ
の ところは なぞりましょう。

1

い き ぼ
ま し た
た が
へ

⑬



2

み ま わ
し た
た
は ぼ
よ

⑭



3

ま し ぼ
た
は
み が き

⑮

