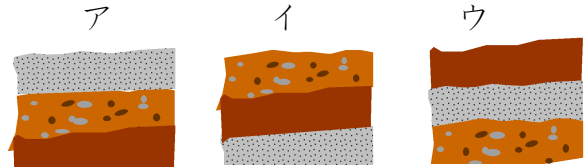
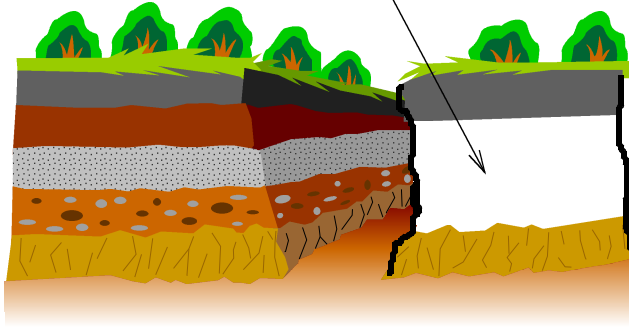


平成26年度 2学期末問題（第5回）
 ほっかいどうチャレンジテスト 理科小 6年組 番名前

★先生方へ～解答欄の 1 ～10 は、問題結果登録の設問番号に対応しています。

1 下の絵は、がけがある場所の土の中の様子を表したものです。

(1) 絵にかかれていない部分の様子はア～ウのどれになりますか。

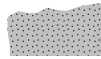


1

(2) このようにがけなどに見られる、しまの
 ような土の層を何といいますか。

2

(3) それぞれの土の層を調べると次のような特ちょうがありました。
 この土の層は、どのようなはたらきでできたと考えられますか。そう
 考えた理由も書きましょう。



どろの層

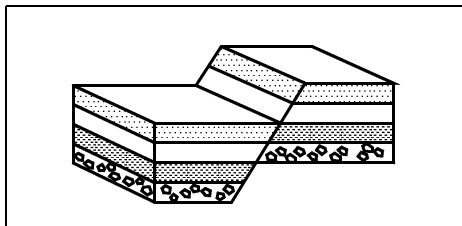
貝の化石をふくむ砂の層

丸いれきをふくむ砂の層

3 () のはたらき
 考えた理由 _____

2 地震や火山のはたらきによる大地の変化について調べました。

(1) 下の図のような地震によって起こる大地に生じる変化を何といいますか。



4

(2) 火山のはたらきによる大地の変化について、 に当てはまる言葉
 を書きましょう。

火山のはたらきでできた大地には、火口から流れ
 出た でおおわれているところがある。

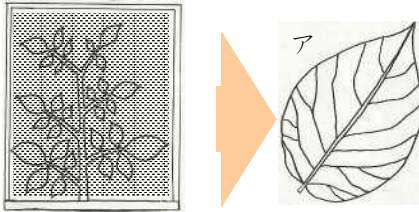
5

3

よく晴れた日の夕方、3つのジャガイモの株それぞれに、段ボール箱でおおいをし、同じように晴れた次の日、次のような方法で、それぞれの株の葉にでんぷんがふくまれているかを調べました。

- (1) 1つ目の株については、朝、段ボール箱をはずし、すぐに葉（ア）を取り、でんぷんがふくまれているかを調べました。
葉（ア）には、でんぷんがふくまれていますか。

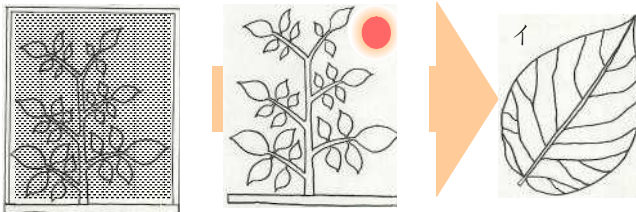
（よく晴れた日の夕方） （次の日の朝）



6

- (2) 2つ目の株については、朝、段ボール箱をはずし、夕方、葉（イ）を取り、でんぷんがふくまれているかを調べました。
葉（イ）には、でんぷんがふくまれていますか。

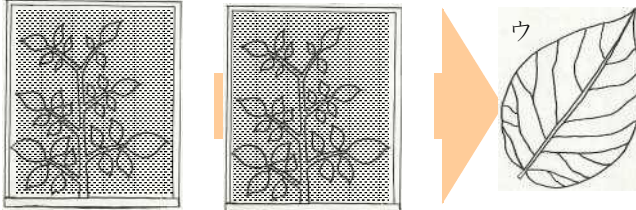
（よく晴れた日の夕方） （次の日の午前・午後） （夕方）



7

- (3) 3つ目の株については、段ボール箱でおおいをしたままにし、夕方、葉（ウ）を取り、でんぷんがふくまれているかを調べました。
葉（ウ）には、でんぷんがふくまれていますか。

（よく晴れた日の夕方） （次の日の午前・午後） （夕方）



8

- (4) (1) で葉（ア）を調べたのはなぜですか。
() に当てはまる言葉を書きましょう。

9

() に () が当たる前に、でんぷんが
ふくまれているかどうかを調べるため。

4

植物の体から、水が水蒸気となって出ていくことを何といいますか。

10

10問中