

平成27年度 1 学期末問題 (第2回)
ほっかいどうチャレンジテスト 理科中2B 組 番 氏名

★先生方へ～解答欄の 1 ～ 7 は、問題結果登録の設問番号に対応しています。

解答は解答用紙に書きましょう。

- 1 太郎さんと愛子さんは、植物と動物の細胞のつくりの違いがあることを知り、ある細胞について調べた。次の問いに答えなさい。

太郎さん：顕微鏡を使って観察し、スケッチしたけれど、これは動物と植物のどちらの細胞なのだろうか。

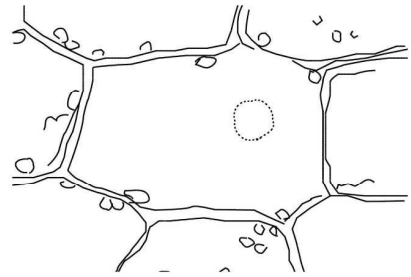
愛子さん：光合成が行われる が見られるから、 の細胞だと思うよ。

太郎さん：でも、細胞の形や中のようなすがはつきり見えないね。

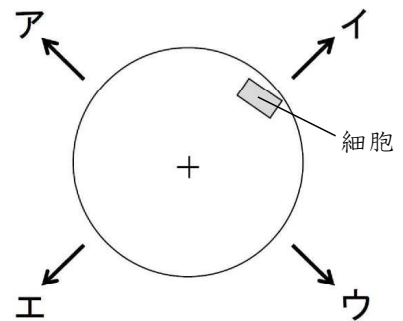
愛子さん：そういう時は、この ① 染色液 を使うとよく観察できるね。

太郎さん： の細胞には、② 細胞壁 も見られるね。

【スケッチ】



- (1) 顕微鏡を使って細胞を観察すると右の図のように見えた。細胞を視野の中央に移動させるためには、プレパラートをどちらに移動させたらよいか、ア～エの中から選び、記号で書きなさい。



- (2) 下線部①について、細胞の細かいつくりを観察しやすくするために使用する染色液の名称を書きなさい。

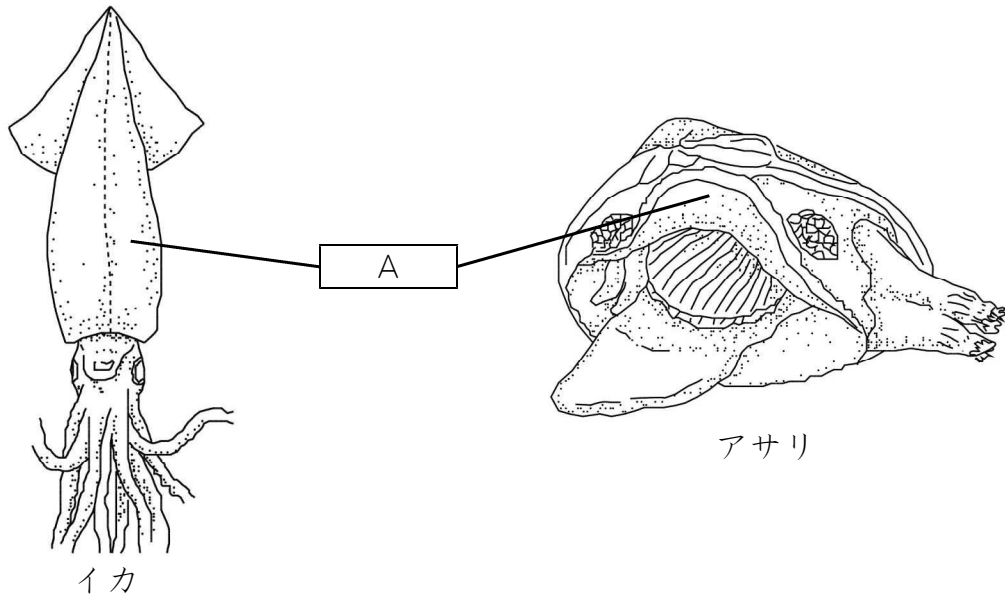
- (3) 、 に当てはまる言葉をそれぞれ書きなさい。

- (4) 下線部②の細胞壁のはたらきについて書きなさい。

次ページにも問題があります。

2

次郎さんは無脊椎動物の体のつくりに興味をもち、イカとアサリを解剖し、観察した。次の問いに答えなさい。



- (1) 脊椎動物と無脊椎動物のちがいについて説明しなさい。
- (2) は、内臓などをおおっている膜である。その名称を書きなさい。
- (3) イカやアサリのような無脊椎動物は、変温動物、卵生のなかまである。北海道に生息している脊椎動物で変温動物、卵生のなかまを次のア～オの中から全て選び、記号で書きなさい。
- | | | | | | |
|---|---------|---|-------|---|------|
| ア | エゾシカ | イ | タンチョウ | ウ | シマヘビ |
| エ | エゾアカガエル | オ | サンマ | | |

平成27年度 1 学期末問題 (第2回)
ほっかいどうチャレンジテスト 理科中2B 組 番 氏名

★先生方へ～解答欄の 1 ～ 7 は、問題結果登録の設問番号に対応しています。

解答用紙

1 (1)

(2)

(3)

A	<input type="text"/>	B	<input type="text"/>
---	----------------------	---	----------------------

(完全解答)

(4)

<input type="text"/>

2 (1)

<input type="text"/>

(2)

(3)