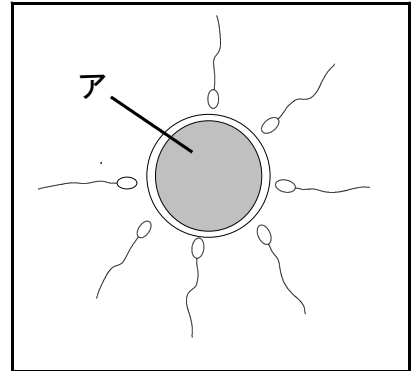


★先生方へ～解答欄の 1 ～ 10 は、問題結果登録の設問番号に対応しています。

1 人のたんじょうについて調べました。

(1) 右の図は、人の受精じゆせいのようすです。アは何ですか。

1



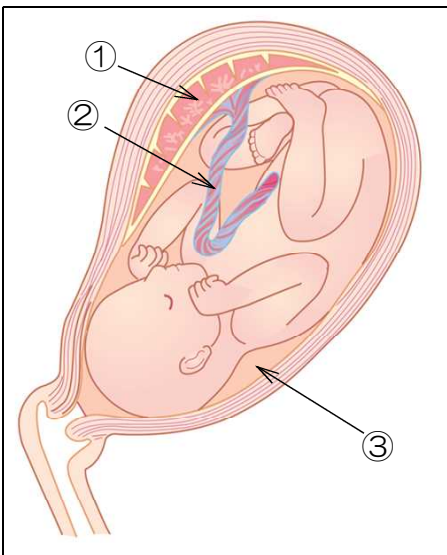
(2) 母親の体内で子が育つ様子の順に、次のアからウをならべましょう。

- ア からだを回転させて、よく動くようになる。  
 イ 頭や背骨せぼねができはじめ、心ぞうが動き始める。  
 ウ 目や耳ができ、足や手の形がはっきりとしてくる。

2  →

(3) 下の図は、母親の子宮の中の様子をあらわしたものです。①から③に当てはまる言葉を書きましょう。

図



① 子宮のかべにあり、母親から運ばれてきた養分と子どもから運ばれてきたいらなくなった物を交かんするところ。

3

② ①とつながった、養分などが通るところ。

4

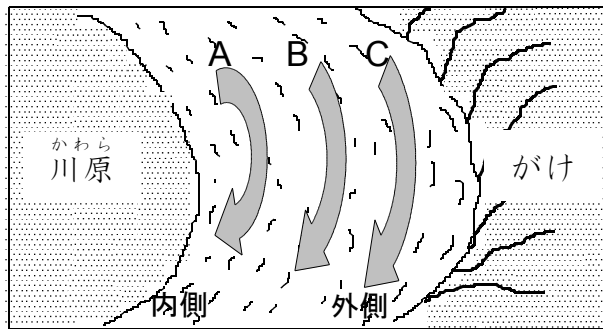
③ 子宮の中にある液体で、子どもを守っているところ。

5

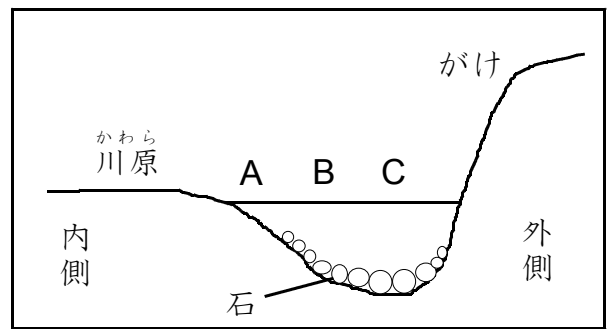
次のページにも問題があります。

2 川の様子を観察しました。

川が曲がっているところの样子の図



川底の样子の図



(1) 川が曲がっているところの内側と外側の様子についてまとめました。表の **ア** から **ウ** に当てはまる言葉を書きましょう。

	流れの内側	流れの外側
川の深さ	川底が浅い。	川底が <b>ア</b> 。
岸のようす	ひろい <b>イ</b> になっている。	がけになっている。
流れる水のはたらき	<b>ウ</b> がさかんに行われている。	しん食がさかんに行われている。

6 **ア**

7 **イ**

8 **ウ**

(2) 水の流がいちばん速いのは、「川が曲がっているところの様子」の **A** から **C** のどこですか。 **A** から **C** までの中から、1つ選んで、書きましょう。

9

(3) 流れる水のはたらきによって起きる災害を防ぐために、てい防をつくることになりました。

川が曲がっているところの内側と外側のどちらにつくるとよいですか。当てはまる言葉を  に書き、その理由も書きましょう。

10 てい防をつくる場所・・・川の  側

理由

---



---



---

10 問中