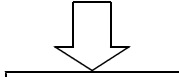


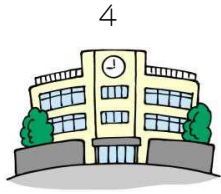
★先生方へ～解答欄の①～⑤の番号は、問題結果登録の設問番号に対応しています。

※つぎのページにも もんだいがあります。



か

⑤



が

④



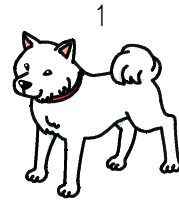
な

③



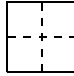
と

②



い

①

① つぎの えをみて、 に ひらがなで ことばをかきましよう。

めあて がくしゅうした ひらがなをつかって いろいろな ことばをかこう。

平成三十年度 ほっかいどうチャレンジテスト
いちがっきまつもんだい
一学期末問題 (第二回) 国語 小一

組

番
名前



あ

が

あ

⑩



せ

が

な

⑨

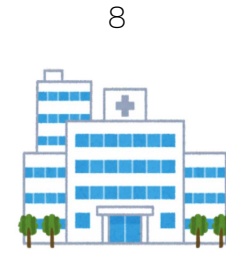


ぱ
ん
だ

が

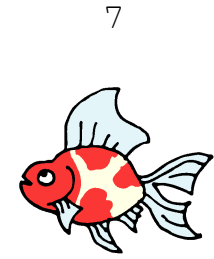
ね
る。

二に
おわりには「。」をかきましょう。
つぎのえをみて、ぶんをかきましょう。ぶんの



び

⑧



き

⑦



か

⑥

こたえ

1 いぬ
2 とけい

3 ながぐつ

4 がっこう

5 かきごおり

6 かぼちや
7 きんぎょ

8 びよ
ういん

9 せみがなく

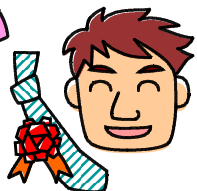
10 あめがふる

とりくんでみよう!



に ひらがなを かいて ことばを かんせい させましょう。

1 おとさん



2 せんせ

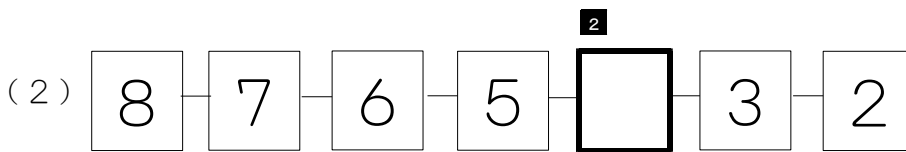
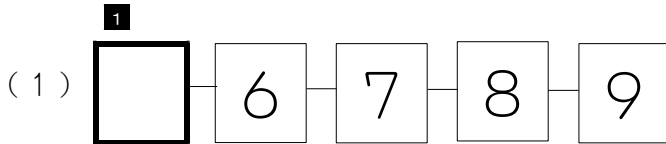


こたえ

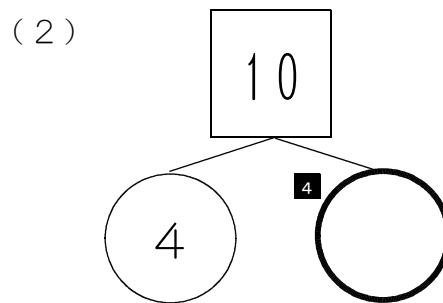
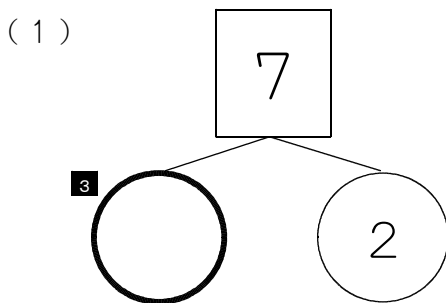
い	1
2	

★先生方へ～解答欄の 1 ～ 10 は、問題結果登録の設問番号に対応しています。

1 に あてはまる かずを かきましょう。

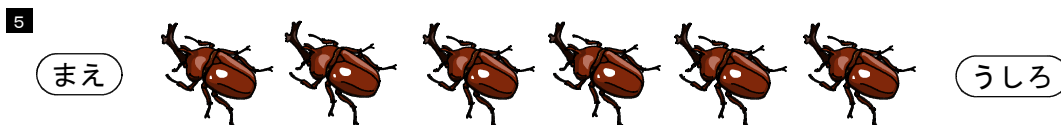


2 あわせて になるように ○ に あてはまる かずを かきましょう。



3 つぎの もんだいに こたえましょう。

(1) まえから 5ひきめを ○で かこみましょう。




※つぎのページにも、もんだいがあります。

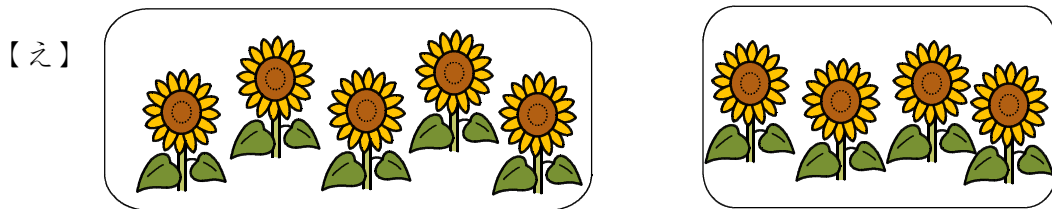
(2) みぎから 3ぼんまで ○で かこみましょう。



4 つぎの もんだいに こたえましょう。

(1)  は、あわせて なんぼんですか。
ひまわり

したの【え】を つかって かんがえ、しきと こたえを かきましょう。




7

しき



8

こたえ



(2) ゆいさんたちは、3にんで そうじをしています。

5にん くと、ぜんぶで なんにん になりますか。


したの【ず】を つかって かんがえ、
しきと こたえを かきましょう。



【ず】 ● ● ● ● ● ● ● ●


9

しき



10

こたえ



〔算数〕 小1 組 番号

★先生方へ～解答欄の 1 ～ 10 は、問題結果登録の設問番号に対応しています。

1

(1) ¹ 5

(2) ² 4

2

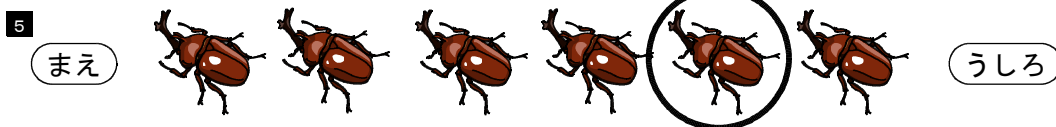
(1) ³ 5

(2) ⁴ 6

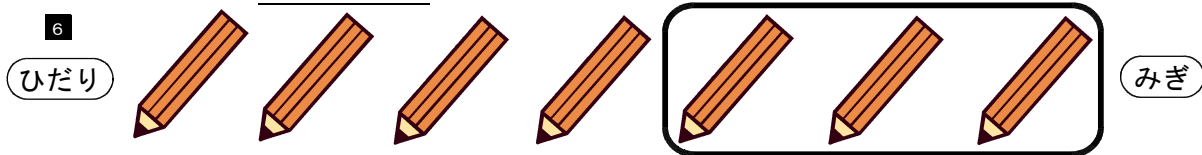
4 (●●●●) と
6 (●●●●●●) をあわせると
10 (●●●●●●●●) になります。

3

(1) まえから 5ひきめ



(2) みぎから 3ぼんまで



ずに なにも かいていなくても、しき、
こたえが あっていれば せいかいです。

4

(1)

【え】
(れい)



⁷ しき $5 + 4$

⁸ こたえ 9ほん

ずに なにも かいていなくても、しき、
こたえが あっていれば せいかいです。

(2)

【ず】
(れい)

●●● ← ●●●●●
はじめに3にん 5にんくると

⁹ しき $3 + 5$

¹⁰ こたえ 8にん