

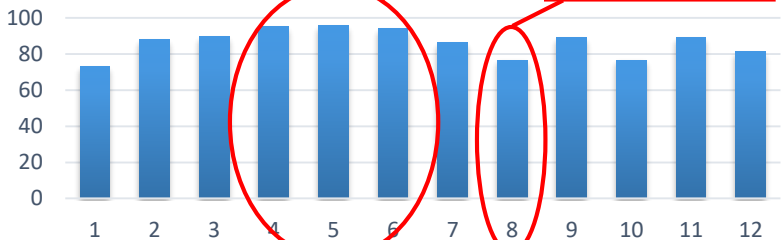
「1学期末問題」の結果を踏まえた授業アイデア例

【小学校 第1学年 算数】

全道の平均正答率

正答率の高い問題

課題の見られた問題



○ 課題の見られた問題

(2) みぎから 4ほんまで ○で かこみましょう。



○ 正答率の高い問題

3 おなじ こたえに なる けいさんを、せんで つなぎましょう。

4 $1 + 7$	5 $5 + 5$	6 $7 + 2$
•	•	•
•	•	•
4 $6 + 4$	5 $2 + 6$	6 $4 + 5$

A 数と計算

A(1) 数の構成と表し方

〔知識及び技能〕

(イ) 個数や順番を正しく数えたり表したりすること。

○ 考えられる要因

- ・ 「□本まで」と「□本目」との違いが理解できていない。
- ・ 「右から」と「左から」を勘違いするなど、問題場面を正確に捉えられていない。

○ 授業改善アイデア例

- ・ 次のように、「め」がついているときと、ついていないときをそれぞれ数えさせ、その違いに気付かせることにより、表している対象が違っていることを確実に理解させることが大切です。

- ・ 集合数や順序数について、日常生活の様々な場面を取り上げて考えさせたり、実際に体を動かして場面を確実に理解できるようなロールプレイを位置付けたりすることが大切です。

まえから3にんまでのることができます。

