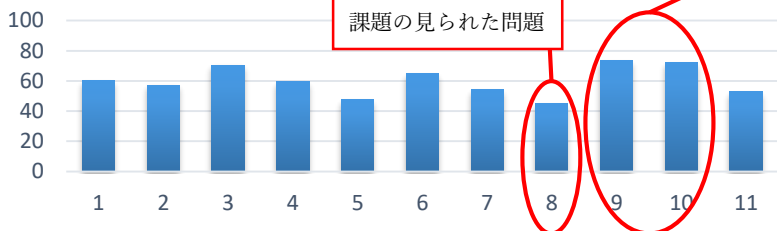


# 「1学期末問題」の結果を踏まえた授業アイデア例

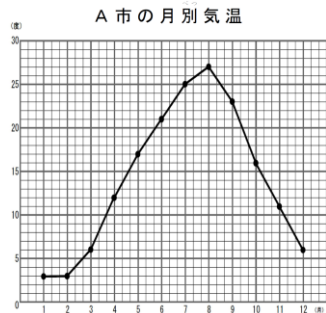
## 【小学校 第4学年 算数】

### 全道の平均正答率



### ○ 課題の見られた問題

3 下の折れ線グラフは、A市の1年間の気温の変わり方を表したものです。次の問題に答えましょう。



(3) 1年間の気温の変わり方のほかに、10日ごとのヒマワリの高さの変わり方など、変化していくものの様子を表すには、折れ線グラフを使うとよいです。その理由を、「線のかたむき」という言葉を使って書きましょう。

### ○ 正答率の高い問題

4 次の問題に答えましょう。(分度器を使います)

(1) 次のア、イの角度をはかりましょう。



## D データの活用 D(1) データの分類整理

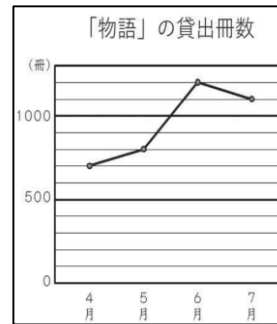
〔思考力、判断力、表現力等〕  
 (ア) 目的に応じてデータを集めて分類整理し、データの特徴や傾向に着目し、問題を解決するために適切なグラフを選択して判断し、その結論について考察すること。

### ○ 考えられる要因

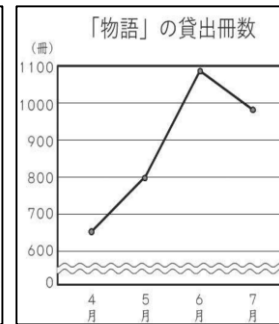
- ・折れ線グラフの特徴を理解し、折れ線グラフを使う理由を記述することができていない。
- ・目的に応じてデータの特徴や傾向に着目し、問題を解決することができていない。

### ○ 授業改善アイデア例

- ・次のように、2つの折れ線グラフを提示し、2つの学校の貸出冊数の変化を比較する場面を位置付けるなどして、線の傾きや縦軸目盛りに着目できるようにすることが大切です。



A小学校



B小学校

【グラフを見て気付いたこと】



B小学校の方が増え方が急だね。



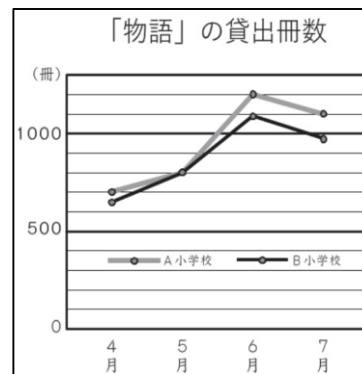
2つの折れ線グラフは、たてじくのめもりが違うよ。



2つのグラフを比べるには、どうしたらよいのだろう。

- ・2つの学校の貸出冊数の変化を1つのグラフ用紙に表し、それぞれの線の傾きの大小に着目することで、変化の大きさを読み取ることができるようにすることが大切です。

【1つのグラフにして分かったこと】



A小学校の方がB小学校よりも増え方が大きいね。



めもりをそろえれば、線のかたむきで比べられるね。

(学習のまとめ)

2つの折れ線グラフの変化の様子を比べるためには、たてじくのめもりを確認して、めもりをそろえたり、線のかたむきを比べたりするとよい。