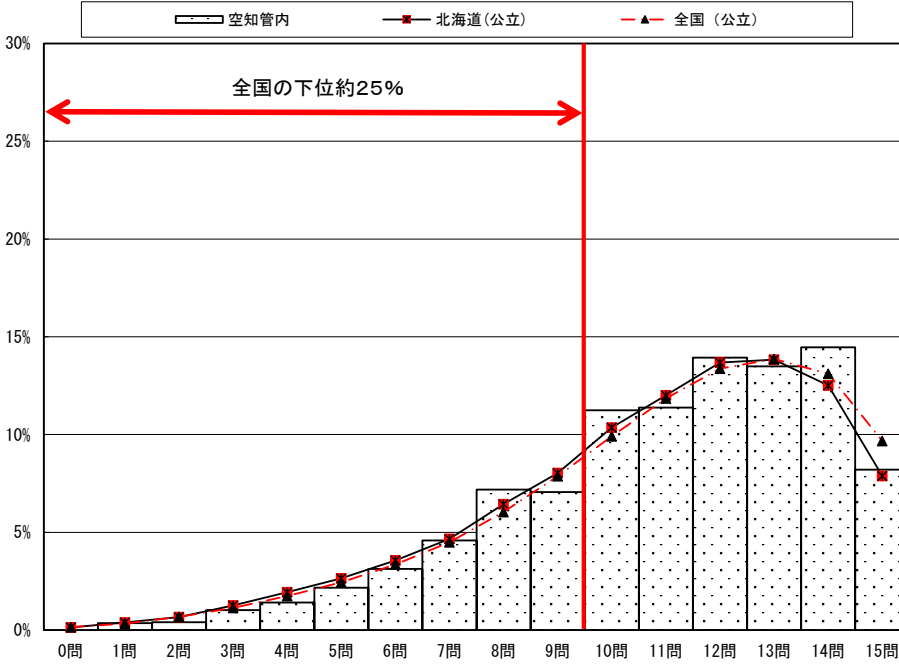


正答数の状況(下位層の割合)

小学校国語 A

| | 児童数 | 平均正答数 | 平均正答率(%) | 中央値 | 標準偏差 |
|---------|-----------|-----------|----------|------|------|
| 空知管内 | 2,268 | 11.0 / 15 | 73.2 | 12.0 | 2.9 |
| 北海道(公立) | 42,951 | 10.8 / 15 | 71.8 | 11.0 | 3.1 |
| 全国(公立) | 1,080,663 | 10.9 / 15 | 72.9 | 12.0 | 3.1 |

| 正答数 (児童の割合(%)) | | | |
|----------------|------|------|------|
| 正答数 (正答率) | 空知管内 | 北海道 | 全国 |
| 0問 (0.0%) | 0.0 | 0.1 | 0.2 |
| 1問 (6.7%) | 0.4 | 0.4 | 0.3 |
| 2問 (13.3%) | 0.4 | 0.7 | 0.7 |
| 3問 (20.0%) | 1.0 | 1.3 | 1.1 |
| 4問 (26.7%) | 1.4 | 1.9 | 1.7 |
| 5問 (33.3%) | 2.2 | 2.6 | 2.4 |
| 6問 (40.0%) | 3.1 | 3.6 | 3.4 |
| 7問 (46.7%) | 4.6 | 4.7 | 4.5 |
| 8問 (53.3%) | 7.2 | 6.4 | 6.0 |
| 9問 (60.0%) | 7.1 | 8.0 | 7.9 |
| 10問 (66.7%) | 11.2 | 10.4 | 9.9 |
| 11問 (73.3%) | 11.4 | 12.0 | 11.8 |
| 12問 (80.0%) | 13.9 | 13.7 | 13.4 |
| 13問 (86.7%) | 13.5 | 13.8 | 13.9 |
| 14問 (93.3%) | 14.5 | 12.5 | 13.1 |
| 15問 (100.0%) | 8.2 | 7.9 | 9.7 |



● 全国の下位約25%は、9問以下の正答数(正答率は60%以下)。

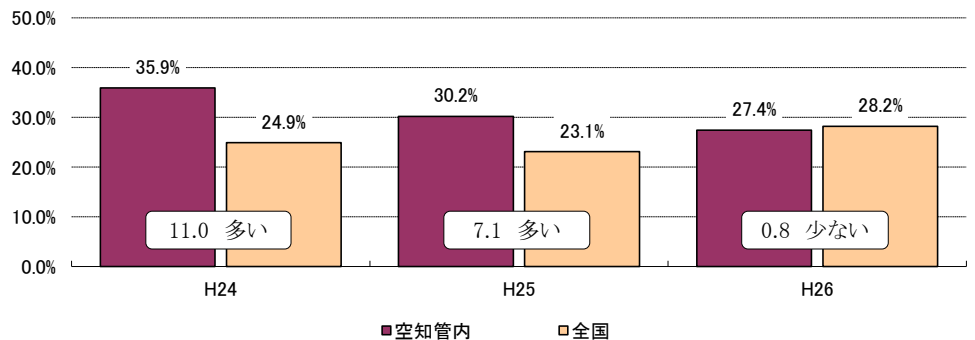
| | | | |
|---------|------|------|------|
| 9問以下の割合 | 27.4 | 29.7 | 28.2 |
|---------|------|------|------|

※ 全国の下位約25%と同じ正答数の範囲に属する全道の児童生徒の割合を比較した。

※ 児童生徒の割合は、小数第2位以下を四捨五入しているため、合計しても100にならない場合がある。

全国の下位約25%と同じ正答数の範囲に含まれる児童の割合

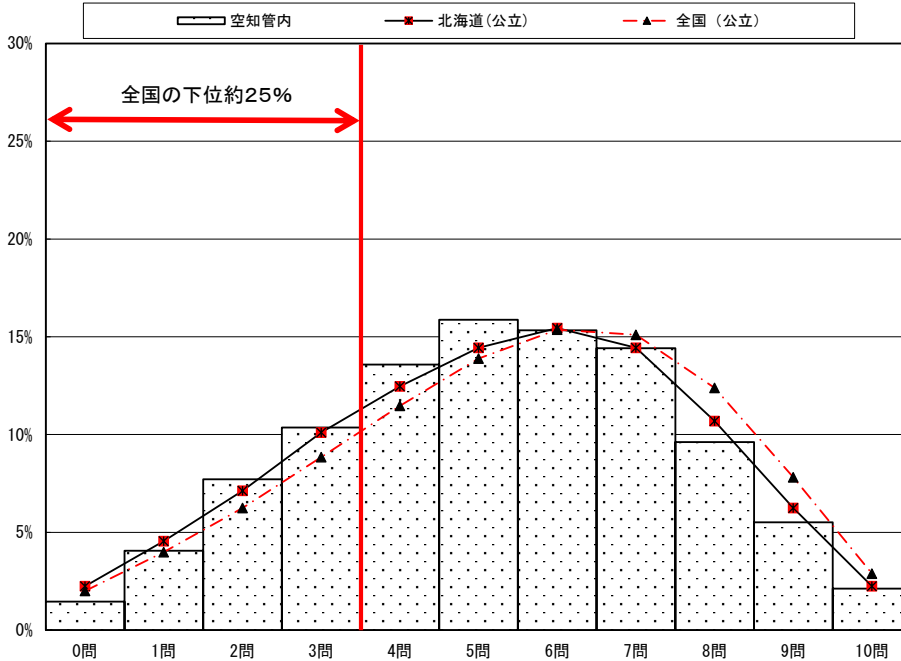
| | H24 | | H25 | | H26 | |
|------------------------------|--------------|-------|-----------|--------------|-----------|-------|
| | 空知管内 | 全国 | 空知管内 | 全国 | 空知管内 | 全国 |
| 全国の下位約25%と同じ正答数の範囲に含まれる児童の割合 | 35.9% | 24.9% | 30.2% | 23.1% | 27.4% | 28.2% |
| | 17問中 12問以下 | | 18問中 8問以下 | | 15問中 9問以下 | |
| 全国との差 | 11.0 多い | | 7.1 多い | | 0.8 少ない | |
| 「全国との差」の前年度との比較 | 差が3.9ポイント減った | | | 差が7.9ポイント減った | | |



小学校国語B

| | 児童数 | 平均正答数 | 平均正答率(%) | 中央値 | 標準偏差 |
|---------|-----------|----------|----------|-----|------|
| 空知管内 | 2,269 | 5.2 / 10 | 52.5 | 5.0 | 2.3 |
| 北海道(公立) | 42,939 | 5.3 / 10 | 52.9 | 5.0 | 2.4 |
| 全国(公立) | 1,080,444 | 5.5 / 10 | 55.5 | 6.0 | 2.4 |

| 正答数 (児童の割合(%)) | | | |
|----------------|------|------|------|
| 正答数 (正答率) | 空知管内 | 北海道 | 全国 |
| 0問 (0.0%) | 1.5 | 2.2 | 2.0 |
| 1問 (10.0%) | 4.1 | 4.5 | 4.0 |
| 2問 (20.0%) | 7.7 | 7.1 | 6.2 |
| 3問 (30.0%) | 10.4 | 10.1 | 8.8 |
| 4問 (40.0%) | 13.6 | 12.5 | 11.5 |
| 5問 (50.0%) | 15.9 | 14.4 | 13.9 |
| 6問 (60.0%) | 15.3 | 15.4 | 15.4 |
| 7問 (70.0%) | 14.4 | 14.4 | 15.1 |
| 8問 (80.0%) | 9.6 | 10.7 | 12.4 |
| 9問 (90.0%) | 5.5 | 6.2 | 7.8 |
| 10問 (100.0%) | 2.1 | 2.2 | 2.9 |



| | | | |
|---------|------|------|------|
| 3問以下の割合 | 23.7 | 23.9 | 21.0 |
|---------|------|------|------|

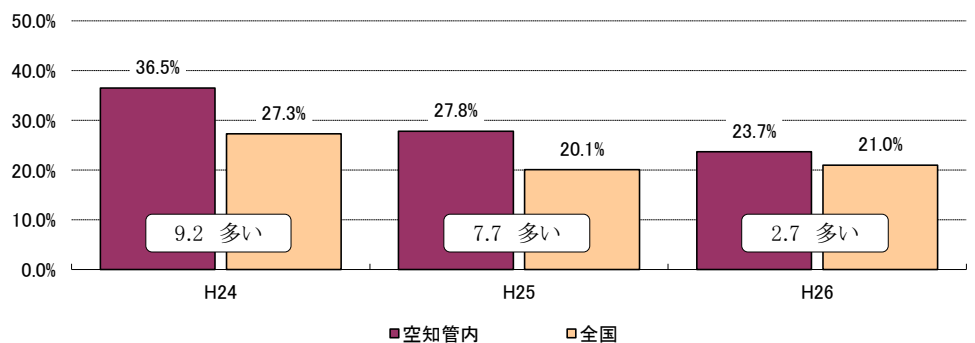
※ 全国の下位約25%と同じ正答数の範囲に属する全道の児童生徒の割合を比較した。

※ 児童生徒の割合は、小数第2位以下を四捨五入しているため、合計しても100にならない場合がある。

● 全国の下位約25%は、3問以下の正答数（正答率は30%以下）。

全国の下位約25%と同じ正答数の範囲に含まれる児童の割合

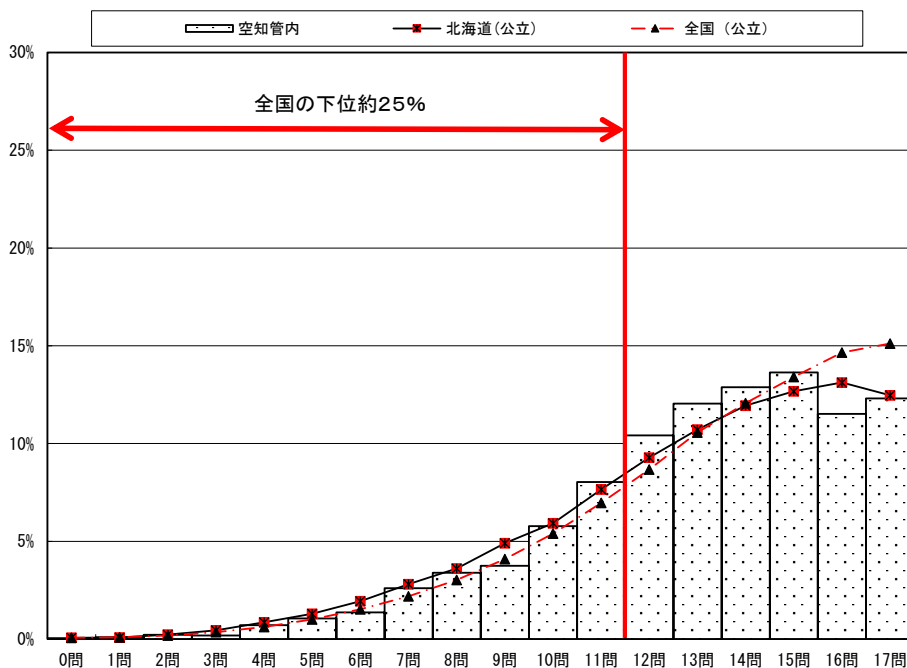
| | H24 | | H25 | | H26 | |
|------------------------------|--------------|-------|-----------|--------------|-----------|-------|
| | 空知管内 | 全国 | 空知管内 | 全国 | 空知管内 | 全国 |
| 全国の下位約25%と同じ正答数の範囲に含まれる児童の割合 | 36.5% | 27.3% | 27.8% | 20.1% | 23.7% | 21.0% |
| | 11問中 4問以下 | | 10問中 2問以下 | | 10問中 3問以下 | |
| 全国との差 | 9.2 多い | | 7.7 多い | | 2.7 多い | |
| 「全国との差」の前年度との比較 | 差が1.5ポイント減った | | | 差が5.0ポイント減った | | |



小学校算数A

| | 児童数 | 平均正答数 | 平均正答率(%) | 中央値 | 標準偏差 |
|---------|-----------|-----------|----------|------|------|
| 空知管内 | 2,267 | 13.0 / 17 | 76.6 | 14.0 | 3.1 |
| 北海道(公立) | 42,949 | 12.9 / 17 | 75.8 | 14.0 | 3.3 |
| 全国(公立) | 1,080,657 | 13.3 / 17 | 78.1 | 14.0 | 3.2 |

| 正答数 (児童の割合(%)) | | | |
|----------------|------|------|------|
| 正答数 (正答率) | 空知管内 | 北海道 | 全国 |
| 0問 (0.0%) | 0.0 | 0.1 | 0.1 |
| 1問 (5.9%) | 0.1 | 0.1 | 0.1 |
| 2問 (11.8%) | 0.2 | 0.2 | 0.2 |
| 3問 (17.6%) | 0.2 | 0.4 | 0.4 |
| 4問 (23.5%) | 0.7 | 0.9 | 0.6 |
| 5問 (29.4%) | 1.1 | 1.3 | 1.0 |
| 6問 (35.3%) | 1.4 | 1.9 | 1.5 |
| 7問 (41.2%) | 2.6 | 2.8 | 2.2 |
| 8問 (47.1%) | 3.4 | 3.6 | 3.0 |
| 9問 (52.9%) | 3.7 | 4.9 | 4.1 |
| 10問 (58.8%) | 5.8 | 5.9 | 5.4 |
| 11問 (64.7%) | 8.0 | 7.7 | 7.0 |
| 12問 (70.6%) | 10.4 | 9.3 | 8.7 |
| 13問 (76.5%) | 12.0 | 10.7 | 10.6 |
| 14問 (82.4%) | 12.9 | 11.9 | 12.1 |
| 15問 (88.2%) | 13.6 | 12.7 | 13.4 |
| 16問 (94.1%) | 11.5 | 13.1 | 14.7 |
| 17問 (100.0%) | 12.3 | 12.5 | 15.1 |



● 全国の下位約25%は、11問以下の正答数（正答率は64.7%以下）。

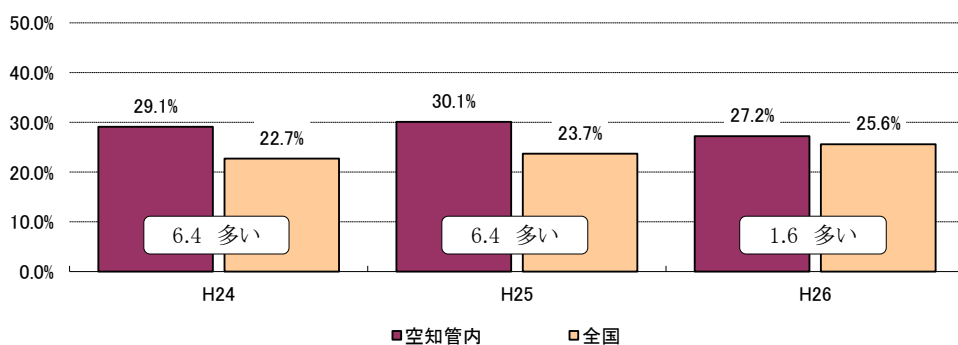
| | | | |
|----------|------|------|------|
| 11問以下の割合 | 27.2 | 29.8 | 25.6 |
|----------|------|------|------|

※ 全国の下位約25%と同じ正答数の範囲に属する全道の児童生徒の割合を比較した。

※ 児童生徒の割合は、小数第2位以下を四捨五入しているため、合計しても100にならない場合がある。

全国の下位約25%と同じ正答数の範囲に含まれる児童の割合

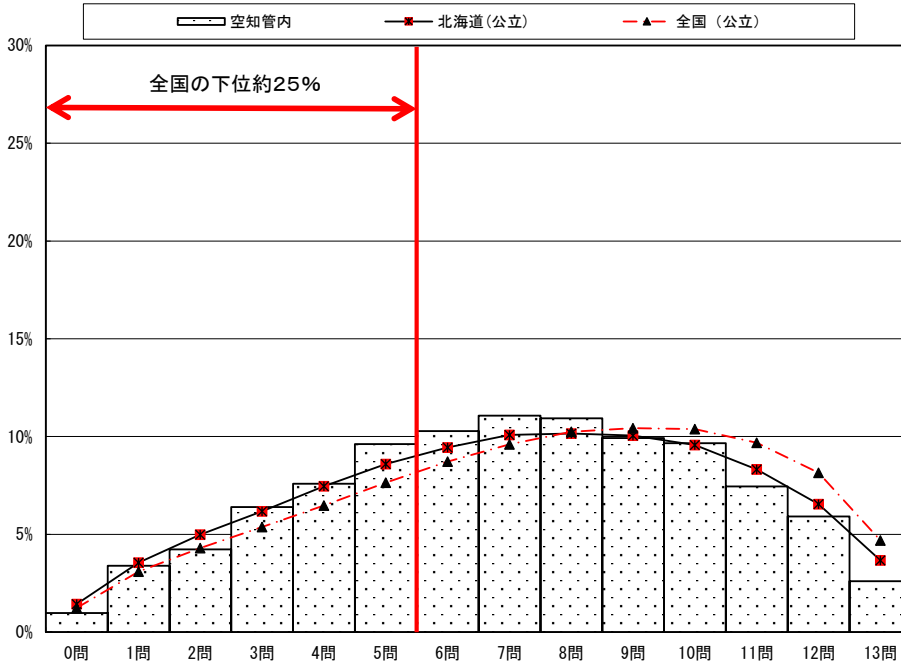
| | H24 | | H25 | | H26 | |
|------------------------------|------------|-------|------------|--------------|------------|-------|
| | 空知管内 | 全国 | 空知管内 | 全国 | 空知管内 | 全国 |
| 全国の下位約25%と同じ正答数の範囲に含まれる児童の割合 | 29.1% | 22.7% | 30.1% | 23.7% | 27.2% | 25.6% |
| | 19問中 11問以下 | | 19問中 12問以下 | | 17問中 11問以下 | |
| 全国との差 | 6.4 多い | | 6.4 多い | | 1.6 多い | |
| 「全国との差」の前年度との比較 | 同じ | | | 差が4.8ポイント減った | | |



小学校算数B

| | 児童数 | 平均正答数 | 平均正答率(%) | 中央値 | 標準偏差 |
|---------|-----------|----------|----------|-----|------|
| 空知管内 | 2,268 | 7.1 / 13 | 54.5 | 7.0 | 3.1 |
| 北海道(公立) | 42,930 | 7.2 / 13 | 55.2 | 7.0 | 3.3 |
| 全国(公立) | 1,080,442 | 7.6 / 13 | 58.2 | 8.0 | 3.3 |

| 正答数 (児童の割合(%)) | | | |
|----------------|------|------|------|
| 正答数 (正答率) | 空知管内 | 北海道 | 全国 |
| 0問 (0.0%) | 1.0 | 1.4 | 1.2 |
| 1問 (7.7%) | 3.4 | 3.6 | 3.1 |
| 2問 (15.4%) | 4.2 | 5.0 | 4.3 |
| 3問 (23.1%) | 6.4 | 6.2 | 5.4 |
| 4問 (30.8%) | 7.6 | 7.5 | 6.5 |
| 5問 (38.5%) | 9.6 | 8.6 | 7.6 |
| 6問 (46.2%) | 10.3 | 9.4 | 8.7 |
| 7問 (53.8%) | 11.1 | 10.1 | 9.6 |
| 8問 (61.5%) | 10.9 | 10.2 | 10.2 |
| 9問 (69.2%) | 9.9 | 10.0 | 10.4 |
| 10問 (76.9%) | 9.7 | 9.6 | 10.4 |
| 11問 (84.6%) | 7.5 | 8.3 | 9.7 |
| 12問 (92.3%) | 5.9 | 6.5 | 8.1 |
| 13問 (100.0%) | 2.6 | 3.7 | 4.7 |



| | | | |
|---------|------|------|------|
| 5問以下の割合 | 32.2 | 32.3 | 28.1 |
|---------|------|------|------|

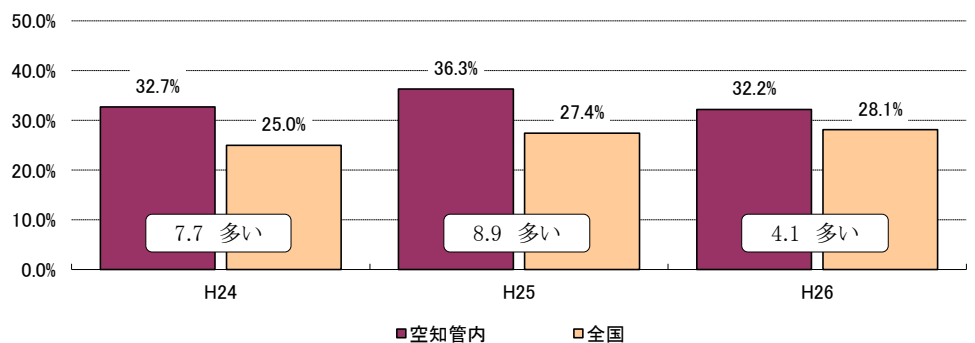
※ 全国の下位約25%と同じ正答数の範囲に属する全道の児童生徒の割合を比較した。

※ 児童生徒の割合は、小数第2位以下を四捨五入しているため、合計しても100にならない場合がある。

● 全国の下位約25%は、5問以下の正答数（正答率は38.5%以下）。

全国の下位約25%と同じ正答数の範囲に含まれる児童の割合

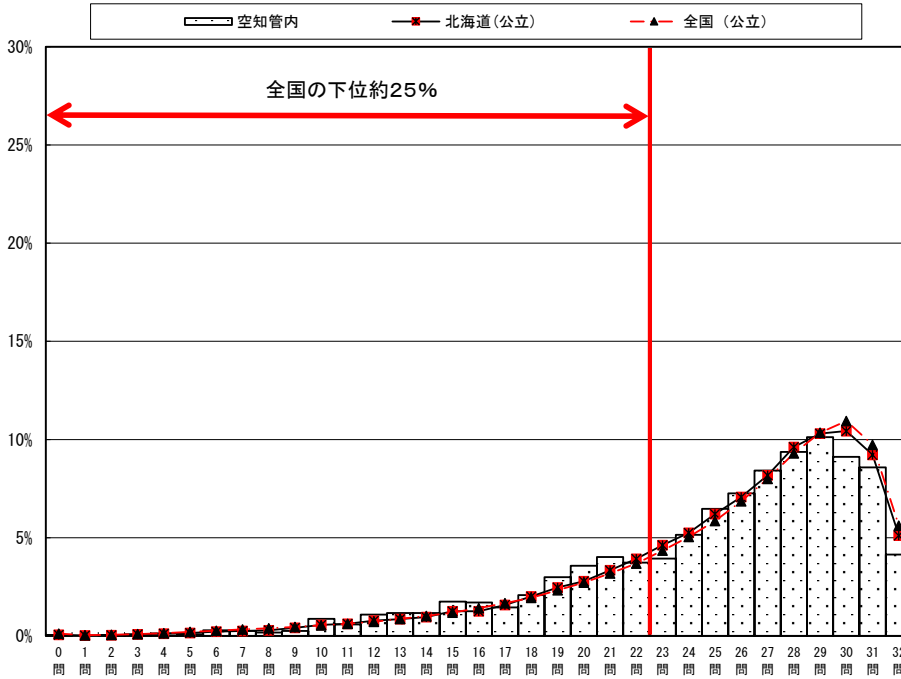
| | H24 | | H25 | | H26 | |
|------------------------------|--------------|-------|-----------|--------------|-----------|-------|
| | 空知管内 | 全国 | 空知管内 | 全国 | 空知管内 | 全国 |
| 全国の下位約25%と同じ正答数の範囲に含まれる児童の割合 | 32.7% | 25.0% | 36.3% | 27.4% | 32.2% | 28.1% |
| | 13問中 5問以下 | | 13問中 5問以下 | | 13問中 5問以下 | |
| 全国との差 | 7.7 多い | | 8.9 多い | | 4.1 多い | |
| 「全国との差」の前年度との比較 | 差が1.2ポイント増えた | | | 差が4.8ポイント減った | | |



中学校国語 A

| | 生徒数 | 平均正答数 | 平均正答率(%) | 中央値 | 標準偏差 |
|---------|-----------|-----------|----------|------|------|
| 空知管内 | 2,412 | 25.0 / 32 | 78.0 | 26.0 | 5.6 |
| 北海道(公立) | 41,769 | 25.4 / 32 | 79.4 | 27.0 | 5.5 |
| 全国(公立) | 1,017,965 | 25.4 / 32 | 79.4 | 27.0 | 5.7 |

| 正答数 (生徒の割合(%)) | | | |
|----------------|------|------|------|
| 正答数 (正答率) | 空知管内 | 北海道 | 全国 |
| 0問 (0.0%) | 0.0 | 0.1 | 0.1 |
| 1問 (3.1%) | 0.0 | 0.0 | 0.0 |
| 2問 (6.3%) | 0.0 | 0.0 | 0.1 |
| 3問 (9.4%) | 0.1 | 0.1 | 0.1 |
| 4問 (12.5%) | 0.1 | 0.1 | 0.1 |
| 5問 (15.6%) | 0.1 | 0.1 | 0.2 |
| 6問 (18.8%) | 0.3 | 0.2 | 0.3 |
| 7問 (21.9%) | 0.2 | 0.2 | 0.3 |
| 8問 (25.0%) | 0.2 | 0.3 | 0.4 |
| 9問 (28.1%) | 0.2 | 0.4 | 0.5 |
| 10問 (31.3%) | 0.9 | 0.6 | 0.5 |
| 11問 (34.4%) | 0.6 | 0.6 | 0.6 |
| 12問 (37.5%) | 1.1 | 0.8 | 0.7 |
| 13問 (40.6%) | 1.2 | 0.9 | 0.9 |
| 14問 (43.8%) | 1.2 | 1.0 | 1.0 |
| 15問 (46.9%) | 1.7 | 1.2 | 1.2 |
| 16問 (50.0%) | 1.7 | 1.3 | 1.4 |
| 17問 (53.1%) | 1.5 | 1.6 | 1.7 |
| 18問 (56.3%) | 2.1 | 2.0 | 1.9 |
| 19問 (59.4%) | 3.0 | 2.5 | 2.3 |
| 20問 (62.5%) | 3.6 | 2.8 | 2.7 |
| 21問 (65.6%) | 4.0 | 3.3 | 3.2 |
| 22問 (68.8%) | 3.7 | 3.9 | 3.7 |
| 23問 (71.9%) | 3.9 | 4.6 | 4.3 |
| 24問 (75.0%) | 5.1 | 5.3 | 5.0 |
| 25問 (78.1%) | 6.5 | 6.2 | 5.9 |
| 26問 (81.3%) | 7.3 | 7.1 | 6.9 |
| 27問 (84.4%) | 8.4 | 8.2 | 8.0 |
| 28問 (87.5%) | 9.4 | 9.6 | 9.3 |
| 29問 (90.6%) | 10.1 | 10.3 | 10.3 |
| 30問 (93.8%) | 9.1 | 10.4 | 10.9 |
| 31問 (96.9%) | 8.6 | 9.2 | 9.7 |
| 32問 (100.0%) | 4.1 | 5.1 | 5.6 |
| 22問以下の割合 | 27.5 | 24.0 | 23.9 |



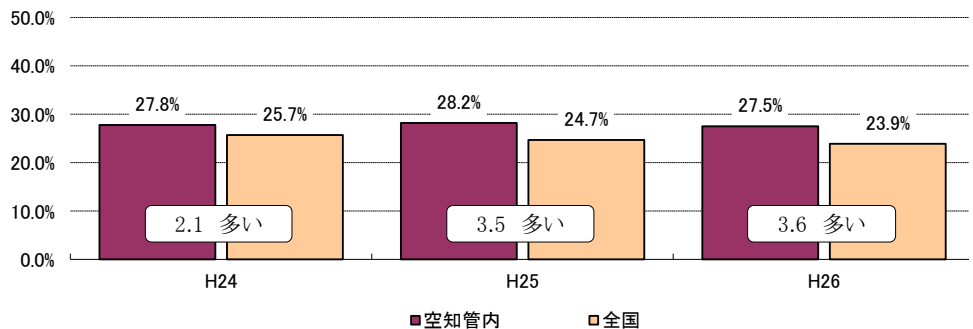
● 全国の下位約25%は、22問以下の正答数（正答率は68.8%以下）。

※ 全国の下位約25%と同じ正答数の範囲に属する全道の児童生徒の割合を比較した。

※ 児童生徒の割合は、小数第2位以下を四捨五入しているため、合計しても100にならない場合がある。

全国の下位約25%と同じ正答数の範囲に含まれる生徒の割合

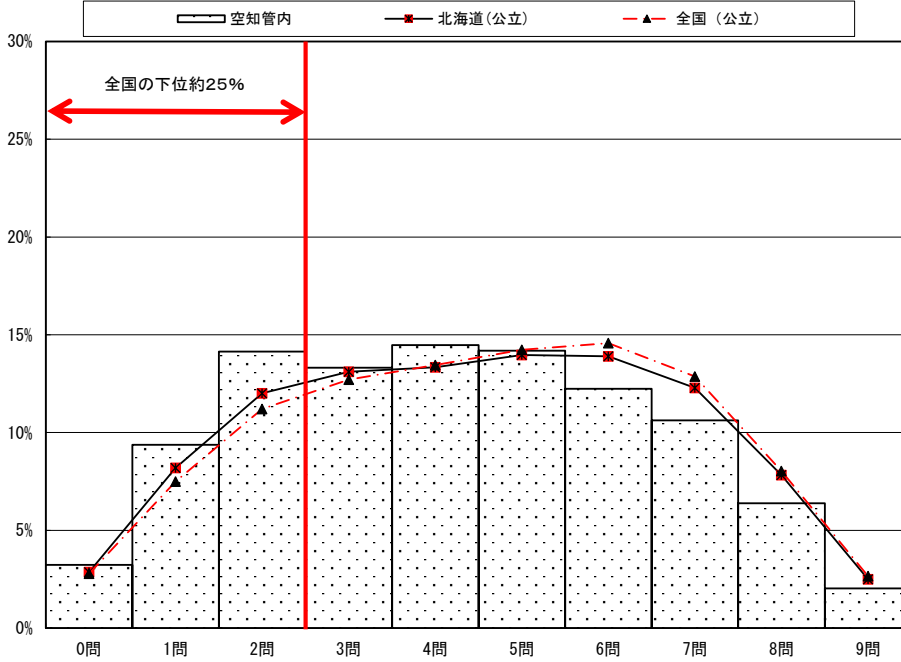
| | H24 | | H25 | | H26 | |
|------------------------------|--------------|-------|------------|--------------|------------|-------|
| | 空知管内 | 全国 | 空知管内 | 全国 | 空知管内 | 全国 |
| 全国の下位約25%と同じ正答数の範囲に含まれる生徒の割合 | 27.8% | 25.7% | 28.2% | 24.7% | 27.5% | 23.9% |
| | 32問中 21問以下 | | 32問中 21問以下 | | 32問中 22問以下 | |
| 全国との差 | 2.1 多い | | 3.5 多い | | 3.6 多い | |
| 「全国との差」の前年度との比較 | 差が1.4ポイント増えた | | | 差が0.1ポイント増えた | | |



中学校国語B

| | 生徒数 | 平均正答数 | 平均正答率(%) | 中央値 | 標準偏差 |
|---------|-----------|---------|----------|-----|------|
| 空知管内 | 2,411 | 4.2 / 9 | 47.1 | 4.0 | 2.3 |
| 北海道(公立) | 41,765 | 4.5 / 9 | 49.9 | 5.0 | 2.3 |
| 全国(公立) | 1,018,157 | 4.6 / 9 | 51.0 | 5.0 | 2.3 |

| 正答数 (生徒の割合(%)) | | | |
|----------------|------|------|------|
| 正答数 (正答率) | 空知管内 | 北海道 | 全国 |
| 0問 (0.0%) | 3.2 | 2.9 | 2.8 |
| 1問 (11.1%) | 9.4 | 8.2 | 7.5 |
| 2問 (22.2%) | 14.1 | 12.0 | 11.2 |
| 3問 (33.3%) | 13.3 | 13.1 | 12.7 |
| 4問 (44.4%) | 14.5 | 13.3 | 13.5 |
| 5問 (55.6%) | 14.2 | 14.0 | 14.2 |
| 6問 (66.7%) | 12.2 | 13.9 | 14.6 |
| 7問 (77.8%) | 10.6 | 12.3 | 12.9 |
| 8問 (88.9%) | 6.4 | 7.8 | 8.0 |
| 9問 (100.0%) | 2.0 | 2.5 | 2.7 |



| | | | |
|---------|------|------|------|
| 2問以下の割合 | 26.7 | 23.1 | 21.5 |
|---------|------|------|------|

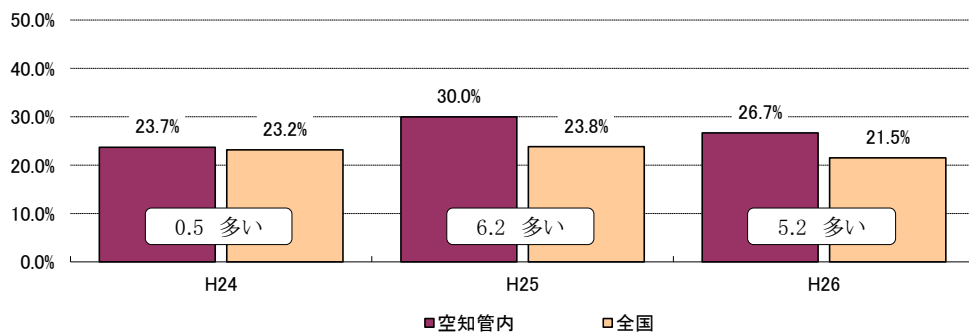
※ 全国の下位約25%と同じ正答数の範囲に属する全道の児童生徒の割合を比較した。

※ 児童生徒の割合は、小数第2位以下を四捨五入しているため、合計しても100にならない場合がある。

● 全国の下位約25%は、2問以下の正答数（正答率は22.2%以下）。

全国の下位約25%と同じ正答数の範囲に含まれる生徒の割合

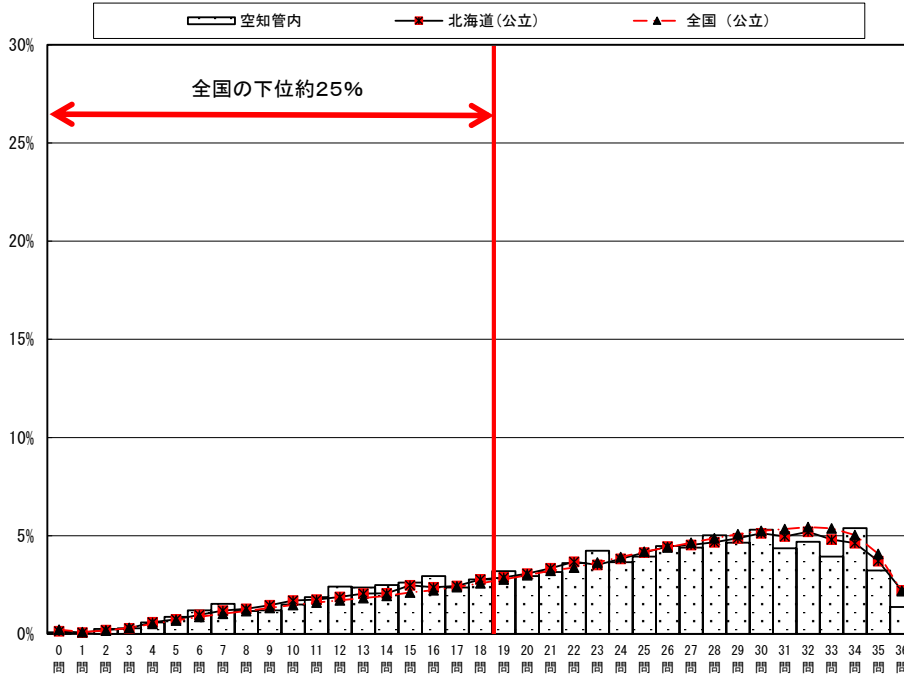
| | H24 | | H25 | | H26 | |
|------------------------------|--------------|-------|----------|--------------|----------|-------|
| | 空知管内 | 全国 | 空知管内 | 全国 | 空知管内 | 全国 |
| 全国の下位約25%と同じ正答数の範囲に含まれる生徒の割合 | 23.7% | 23.2% | 30.0% | 23.8% | 26.7% | 21.5% |
| | 9問中 4問以下 | | 9問中 4問以下 | | 9問中 2問以下 | |
| 全国との差 | 0.5 多い | | 6.2 多い | | 5.2 多い | |
| 「全国との差」の前年度との比較 | 差が5.7ポイント増えた | | | 差が1.0ポイント減った | | |



中学校数学 A

| | 生徒数 | 平均正答数 | 平均正答率(%) | 中央値 | 標準偏差 |
|---------|-----------|-----------|----------|------|------|
| 空知管内 | 2,412 | 23.3 / 36 | 64.7 | 25.0 | 8.3 |
| 北海道(公立) | 41,772 | 23.8 / 36 | 66.0 | 25.0 | 8.3 |
| 全国(公立) | 1,018,328 | 24.3 / 36 | 67.4 | 26.0 | 8.2 |

| 正答数 (生徒の割合(%)) | | | |
|----------------|------|-----|-----|
| 正答数 (正答率) | 空知管内 | 北海道 | 全国 |
| 0問 (0.0%) | 0.1 | 0.1 | 0.2 |
| 1問 (2.8%) | 0.0 | 0.1 | 0.1 |
| 2問 (5.6%) | 0.2 | 0.2 | 0.2 |
| 3問 (8.3%) | 0.3 | 0.3 | 0.3 |
| 4問 (11.1%) | 0.6 | 0.6 | 0.5 |
| 5問 (13.9%) | 0.9 | 0.7 | 0.7 |
| 6問 (16.7%) | 1.2 | 1.0 | 0.9 |
| 7問 (19.4%) | 1.5 | 1.2 | 1.0 |
| 8問 (22.2%) | 1.2 | 1.3 | 1.2 |
| 9問 (25.0%) | 1.2 | 1.5 | 1.3 |
| 10問 (27.8%) | 1.5 | 1.7 | 1.5 |
| 11問 (30.6%) | 1.9 | 1.7 | 1.6 |
| 12問 (33.3%) | 2.4 | 1.9 | 1.7 |
| 13問 (36.1%) | 2.4 | 2.1 | 1.8 |
| 14問 (38.9%) | 2.5 | 2.1 | 1.9 |
| 15問 (41.7%) | 2.6 | 2.5 | 2.1 |
| 16問 (44.4%) | 2.9 | 2.4 | 2.2 |
| 17問 (47.2%) | 2.4 | 2.4 | 2.4 |
| 18問 (50.0%) | 2.8 | 2.8 | 2.6 |
| 19問 (52.8%) | 3.2 | 2.9 | 2.8 |
| 20問 (55.6%) | 2.9 | 3.1 | 3.0 |
| 21問 (58.3%) | 3.2 | 3.3 | 3.2 |
| 22問 (61.1%) | 3.6 | 3.7 | 3.4 |
| 23問 (63.9%) | 4.2 | 3.5 | 3.6 |
| 24問 (66.7%) | 3.6 | 3.8 | 3.9 |
| 25問 (69.4%) | 3.9 | 4.1 | 4.2 |
| 26問 (72.2%) | 4.5 | 4.5 | 4.4 |
| 27問 (75.0%) | 4.4 | 4.5 | 4.6 |
| 28問 (77.8%) | 5.0 | 4.7 | 4.9 |
| 29問 (80.6%) | 4.6 | 4.9 | 5.1 |
| 30問 (83.3%) | 5.3 | 5.1 | 5.3 |
| 31問 (86.1%) | 4.4 | 5.0 | 5.3 |
| 32問 (88.9%) | 4.7 | 5.2 | 5.4 |
| 33問 (91.7%) | 3.9 | 4.8 | 5.4 |
| 34問 (94.4%) | 5.4 | 4.6 | 5.0 |
| 35問 (97.2%) | 3.2 | 3.7 | 4.1 |
| 36問 (100.0%) | 1.4 | 2.2 | 2.2 |



● 全国の下位約25%は、18問以下の正答数（正答率は50%以下）。

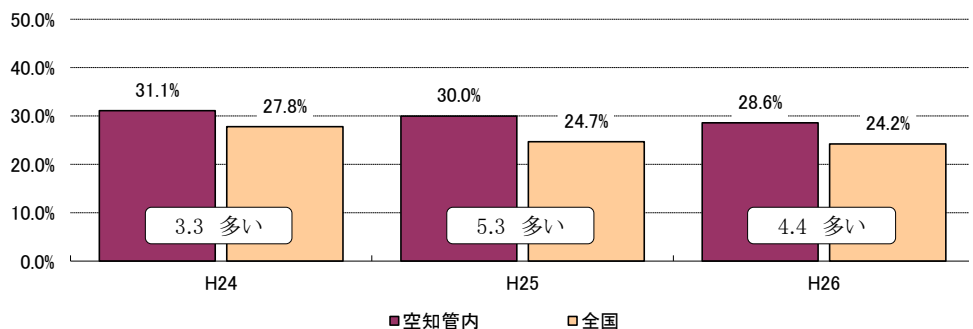
※ 全国の下位約25%と同じ正答数の範囲に属する全道の児童生徒の割合を比較した。

※ 児童生徒の割合は、小数第2位以下を四捨五入しているため、合計しても100にならない場合がある。

| | | | |
|----------|------|------|------|
| 18問以下の割合 | 28.6 | 26.6 | 24.2 |
|----------|------|------|------|

全国の下位約25%と同じ正答数の範囲に含まれる生徒の割合

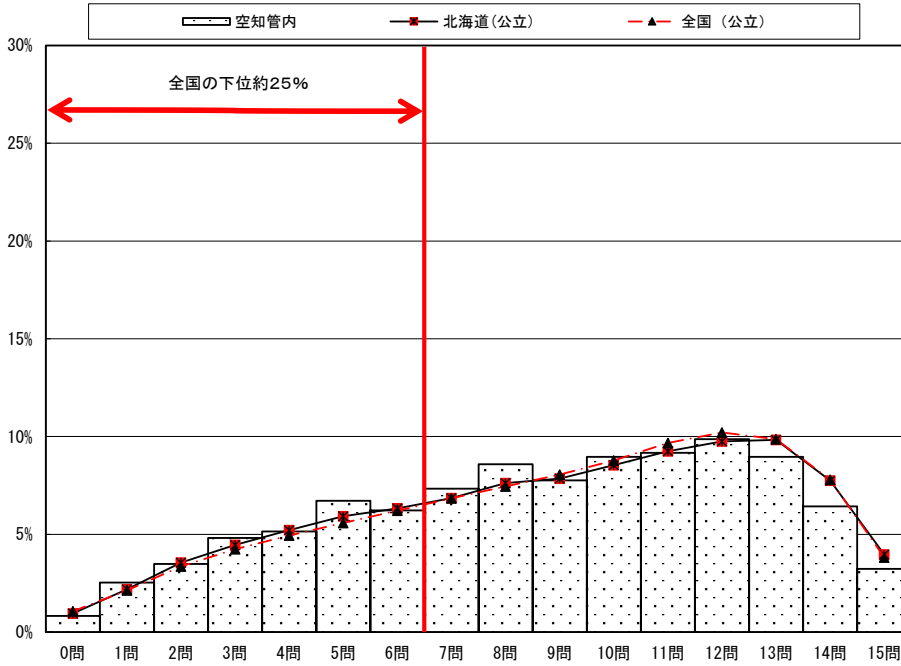
| | H24 | | H25 | | H26 | |
|------------------------------|--------------|-------|------------|--------------|------------|-------|
| | 空知管内 | 全国 | 空知管内 | 全国 | 空知管内 | 全国 |
| 全国の下位約25%と同じ正答数の範囲に含まれる生徒の割合 | 31.1% | 27.8% | 30.0% | 24.7% | 28.6% | 24.2% |
| | 36問中 17問以下 | | 36問中 17問以下 | | 36問中 18問以下 | |
| 全国との差 | 3.3 多い | | 5.3 多い | | 4.4 多い | |
| 「全国との差」の前年度との比較 | 差が2.0ポイント増えた | | | 差が0.9ポイント減った | | |



中学校数学B

| | 生徒数 | 平均正答数 | 平均正答率(%) | 中央値 | 標準偏差 |
|---------|-----------|----------|----------|------|------|
| 空知管内 | 2,412 | 8.7 / 15 | 57.9 | 9.0 | 3.8 |
| 北海道(公立) | 41,763 | 8.9 / 15 | 59.4 | 9.0 | 3.9 |
| 全国(公立) | 1,018,365 | 9.0 / 15 | 59.8 | 10.0 | 3.9 |

| 正答数 (生徒の割合(%)) | | | |
|----------------|------|-----|------|
| 正答数 (正答率) | 空知管内 | 北海道 | 全国 |
| 0問 (0.0%) | 0.8 | 1.0 | 1.1 |
| 1問 (6.7%) | 2.5 | 2.2 | 2.1 |
| 2問 (13.3%) | 3.5 | 3.6 | 3.4 |
| 3問 (20.0%) | 4.8 | 4.5 | 4.2 |
| 4問 (26.7%) | 5.1 | 5.2 | 4.9 |
| 5問 (33.3%) | 6.7 | 5.9 | 5.6 |
| 6問 (40.0%) | 6.2 | 6.3 | 6.2 |
| 7問 (46.7%) | 7.3 | 6.9 | 6.8 |
| 8問 (53.3%) | 8.6 | 7.6 | 7.4 |
| 9問 (60.0%) | 7.8 | 7.8 | 8.1 |
| 10問 (66.7%) | 9.0 | 8.5 | 8.8 |
| 11問 (73.3%) | 9.2 | 9.2 | 9.7 |
| 12問 (80.0%) | 9.9 | 9.8 | 10.2 |
| 13問 (86.7%) | 9.0 | 9.8 | 9.9 |
| 14問 (93.3%) | 6.4 | 7.7 | 7.8 |
| 15問 (100.0%) | 3.2 | 4.0 | 3.8 |



● 全国の下位約25%は、6問以下の正答数（正答率は40%以下）。

| | | | |
|---------|------|------|------|
| 6問以下の割合 | 29.6 | 28.7 | 27.5 |
|---------|------|------|------|

※ 全国の下位約25%と同じ正答数の範囲に属する全道の児童生徒の割合を比較した。

※ 児童生徒の割合は、小数第2位以下を四捨五入しているため、合計しても100にならない場合がある。

全国の下位約25%と同じ正答数の範囲に含まれる生徒の割合

| | H24 | | H25 | | H26 | |
|------------------------------|--------------|-------|-----------|--------------|-----------|-------|
| | 空知管内 | 全国 | 空知管内 | 全国 | 空知管内 | 全国 |
| 全国の下位約25%と同じ正答数の範囲に含まれる生徒の割合 | 27.6% | 25.7% | 33.0% | 27.0% | 29.6% | 27.5% |
| | 15問中 4問以下 | | 16問中 3問以下 | | 15問中 6問以下 | |
| 全国との差 | 1.9 多い | | 6.0 多い | | 2.1 多い | |
| 「全国との差」の前年度との比較 | 差が4.1ポイント増えた | | | 差が3.9ポイント減った | | |

