

# 空知管内

(P 1 ~ 17)

1 教科に関する調査(小学校)

① 学習指導要領の領域等別平均正答率

教科					全道・全国等との比較					
国語	A	全体	空知 76.7	北海道 77.4	全国 81.6	秋田 86.9	全道と比較して、「伝統的な言語文化と国語の特質に関する事項」は同様、「話すこと・聞くこと」「書くこと」「読むこと」はほぼ同様(下位)。全国と比較して、「話すこと・聞くこと」「伝統的な言語文化と国語の特質に関する事項」はやや低く、「読むこと」は低く、「書くこと」は相当低い。			
		学習指導要領の領域等	話すこと・聞くこと				書くこと			
		空知管内	74.7				49.9			
		北海道(合算)	76.6				51.3			
		全国(公立)	79.4				57.5			
	秋田(公立)	82.7				68.6				
	秋田(公立)	87.0				91.2				
	B	全体	空知 49.4	北海道 51.1	全国 55.6	秋田 63.0	全道と比較して、全ての領域がほぼ同様(下位)。全国と比較して、「読むこと」はやや低く、「話すこと・聞くこと」「書くこと」「伝統的な言語文化と国語の特質に関する事項」は相当低い。			
		学習指導要領の領域等	話すこと・聞くこと				書くこと			
		空知管内	55.0				37.3			
北海道(合算)		57.2				39.8				
全国(公立)		63.0				46.8				
秋田(公立)	71.4				54.8					
秋田(公立)	63.8				68.5					
算数	A	全体	空知 69.3	北海道 68.7	全国 73.3	秋田 79.5	全道と比較して、「量と測定」「数量関係」はほぼ同様(上位)、「数と計算」「図形」は同様。全国と比較して、「数量関係」はほぼ同様(下位)、「数と計算」「量と測定」がやや低く、「図形」は低い。			
		学習指導要領の領域等	数と計算				量と測定			
		空知管内	71.1				68.6			
		北海道(合算)	71.0				67.3			
		全国(公立)	75.0				71.7			
	秋田(公立)	80.0				78.8				
	秋田(公立)	79.0				82.4				
	B	全体	空知 53.5	北海道 54.3	全国 58.9	秋田 64.0	全道と比較して、「数と計算」「図形」は同様、「量と測定」「数量関係」はほぼ同様(下位)。全国と比較して、全ての領域が低い。			
		学習指導要領の領域等	数と計算				量と測定			
		空知管内	48.3				55.5			
北海道(合算)		49.2				56.5				
全国(公立)		54.0				60.8				
秋田(公立)	59.0				65.8					
秋田(公立)	69.0				54.1					
理科	全体	空知 58.2	北海道 58.6	全国 60.9	秋田 68.4	全道と比較して、「エネルギー」「生命」「地球」は同様、「物質」はほぼ同様(下位)。全国と比較して、「生命」「地球」はほぼ同様(下位)、「物質」「エネルギー」はやや低い。				
	学習指導要領の領域等	物質				エネルギー				
	空知管内	58.4				55.8				
	北海道(合算)	59.5				56.2				
	全国(公立)	61.4				59.8				
秋田(公立)	70.4				69.2					
秋田(公立)	74.4				56.4					

② 6年間の推移(☆は全道と比較した全国)

全道との比較	国語A						国語B						算数A						算数B						理科						
	H19	H20	H21	H22	H23	H24	H19	H20	H21	H22	H23	H24	H19	H20	H21	H22	H23	H24	H19	H20	H21	H22	H23	H24		H19	H20	H21	H22	H23	H24
相当高い																															
高い																															
やや高い		☆	☆	☆		☆	☆	☆	☆		☆																				
ほぼ同様(上位)	☆																													☆	
全道と同様			○	○	○	●				○						○	○	○	●			○	○	●	●						●
ほぼ同様(下位)	○	○								○	○	●	○	○							○	○									
やや低い							○																								
低い																															
相当低い																															

③ 教科についての課題

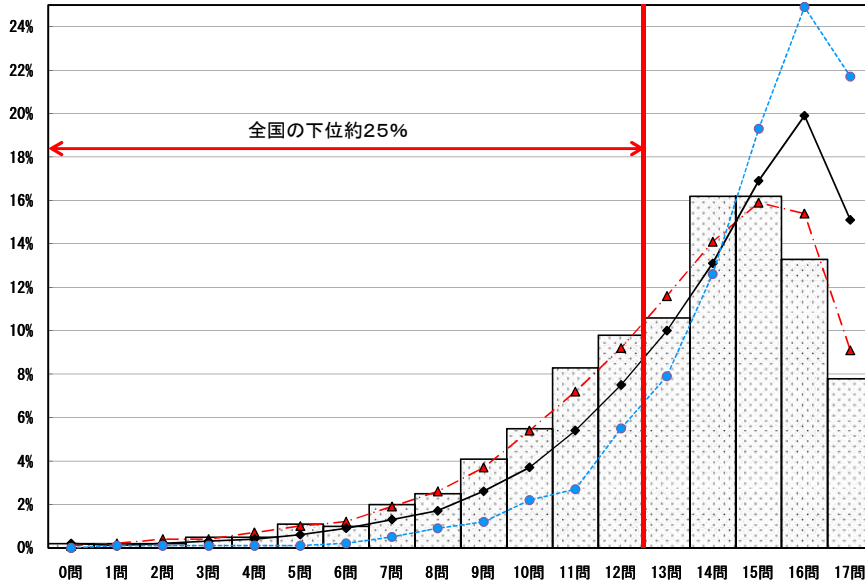
<p>&lt;国語A&gt;</p> <p>□ 「書くこと」における「表現の効果について確かめながら物語を創作する」設問6から、創作した物語の語り手が寄り添っている人物として適切なものを選択することの平均正答率が、全道と比較し3.6ポイント低く、全国と比較し8.0ポイント低い。</p> <p>【解答状況】 書き直しの前後の物語を比べて読み、表現の仕方や効果を評価した上で、語り手が寄り添っている人物を「広子」(正答)以外の言葉を選択し、誤答となっている児童の割合が、全道と比較し3.6ポイント高く、全国と比較し7.8ポイント高い。</p> <p>【課題】</p> <ul style="list-style-type: none"> <li>・表現の効果などについて確かめたり工夫したりすること</li> <li>・主人公やその他の登場人物がそれぞれの役割をもっていることなど、物語の基本的な特徴を押さえて創作すること</li> </ul>
<p>&lt;算数A&gt;</p> <p>□ 「数量関係」における「百分率の意味について理解している」設問8から、犬を飼っている8人が学級全体の人数の25%に当たる時、学級全体の人数を求める式と答えを書くこと平均正答率が、全道と比較し1.2ポイント低く、全国と比較し10.2ポイント低い。</p> <p>【解答状況】 学級全体の人数を求める式を「<math>8 \div 0.25</math>」「<math>8 \times 4</math>」、人数を「32人」と答えるところを、人数を「32人」と答えているが、式が誤答あるいは無解答となっている児童の割合が、全道と比較し0.9ポイント高く、全国と比較し2.3ポイント高い。</p> <p>【課題】</p> <ul style="list-style-type: none"> <li>・百分率の意味について理解すること</li> <li>・割合を表すグラフのもつ視覚的な特性を用いて全体と部分の関係を捉えること</li> </ul>
<p>&lt;理科&gt;</p> <p>□ 「物質」における「水に溶けている物の様子について、実験結果を基に自分の考えを改善して、その理由を記述できる」設問1(3)から、砂糖水に溶けている氷砂糖の様子について、実験結果から適切な図を選び、選んだわけを書くこと平均正答率が、全道と比較し6.0ポイント低く、全国と比較し11.1ポイント低い。</p> <p>【解答状況】 正しい図を選択しているが、理由の記述が不十分であり誤答となっている児童の割合が、全道と比較し5.8ポイント高く、全国と比較し8.4ポイント高い。</p> <p>【課題】</p> <ul style="list-style-type: none"> <li>・物を水に溶かし、水の温度や量による溶け方の違いを調べ、物の溶け方の規則性についての考えをもつこと</li> <li>・物は、水に溶けると液全体に広がることを理解すること</li> </ul>

④ 正答数の状況(下位層の割合)

小学校国語A

	児童数	平均正答数	平均正答率(%)	平均正答率の95%信頼区間(%)	中央値	標準偏差
空知管内	2,410	13.0 / 17	76.7	—	14.0	3.0
北海道(合算)	31,747	13.2 / 17	77.4	—	14.0	3.1
全国(公立)	255,180	13.9 / 17	81.6	81.4 — 81.7	15.0	2.9
秋田(公立)	3,511	14.8 / 17	86.9	86.4 — 87.3	15.0	2.2

空知管内 北海道(合算) 全国(公立) 秋田(公立)



- 全国の下位約25%は、12問以下の正答数(正答率は70.6%以下)。
- 空知管内は、この層に属する児童の割合が35.9%となっており、全道と比較するとわずかに多く、全国・上位県と比較すると大幅に多い。

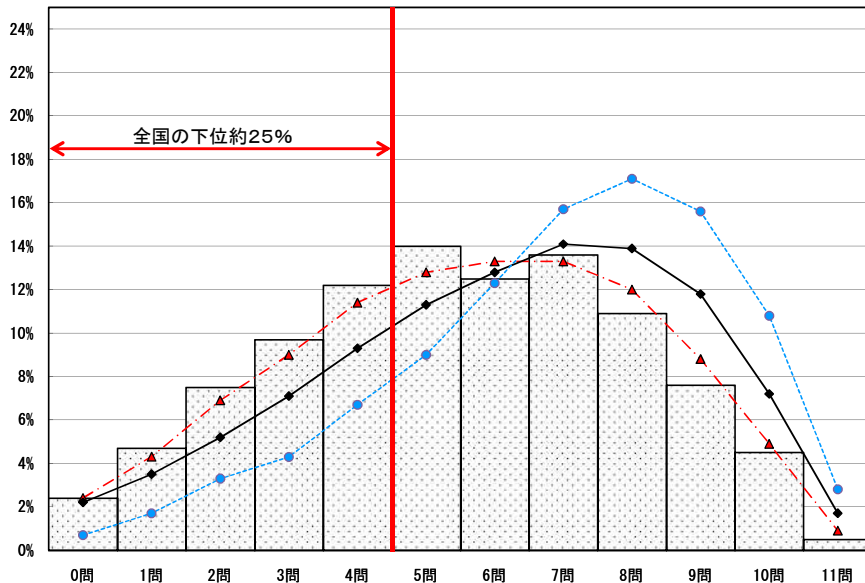
正答数 (児童の割合(%))				
正答数(正答率)	空知	北海道	全国	秋田
0問(0.0%)	0.2	0.1	0.2	0.0
1問(5.9%)	0.2	0.2	0.1	0.1
2問(11.8%)	0.2	0.4	0.2	0.1
3問(17.6%)	0.5	0.4	0.3	0.1
4問(23.5%)	0.5	0.7	0.4	0.1
5問(29.4%)	1.1	1.0	0.6	0.1
6問(35.3%)	1.0	1.2	0.9	0.2
7問(41.2%)	2.0	1.9	1.3	0.5
8問(47.1%)	2.5	2.6	1.7	0.9
9問(52.9%)	4.1	3.7	2.6	1.2
10問(58.8%)	5.5	5.4	3.7	2.2
11問(64.7%)	8.3	7.2	5.4	2.7
12問(70.6%)	9.8	9.2	7.5	5.5
13問(76.5%)	10.6	11.6	10.0	7.9
14問(82.4%)	16.2	14.1	13.1	12.6
15問(88.2%)	16.2	15.9	16.9	19.3
16問(94.1%)	13.3	15.4	19.9	24.9
17問(100.0%)	7.8	9.1	15.1	21.7
12問以下の割合	35.9	34.0	24.9	13.7

- ※ 全国の下位約25%と同じ正答数の範囲に属する全道及び管内の児童生徒の割合を比較した。
- ※ 児童生徒の割合は、小数第2位以下を四捨五入しているため、合計しても100にならない場合がある。

小学校国語B

	児童数	平均正答数	平均正答率(%)	平均正答率の95%信頼区間(%)	中央値	標準偏差
空知管内	2,409	5.4 / 11	49.4	—	5.0	2.6
北海道(合算)	31,737	5.6 / 11	51.1	—	6.0	2.6
全国(公立)	255,139	6.1 / 11	55.6	55.4 — 55.8	6.0	2.6
秋田(公立)	3,510	6.9 / 11	63.0	62.1 — 63.8	7.0	2.4

空知管内 北海道(合算) 全国(公立) 秋田(公立)



- 全国の下位約25%は、4問以下の正答数(正答率は36.4%以下)。
- 空知管内は、この層に属する児童の割合が36.5%となっており、全道と比較するとわずかに多く、全国と比較すると多い。上位県と比較すると大幅に多い。

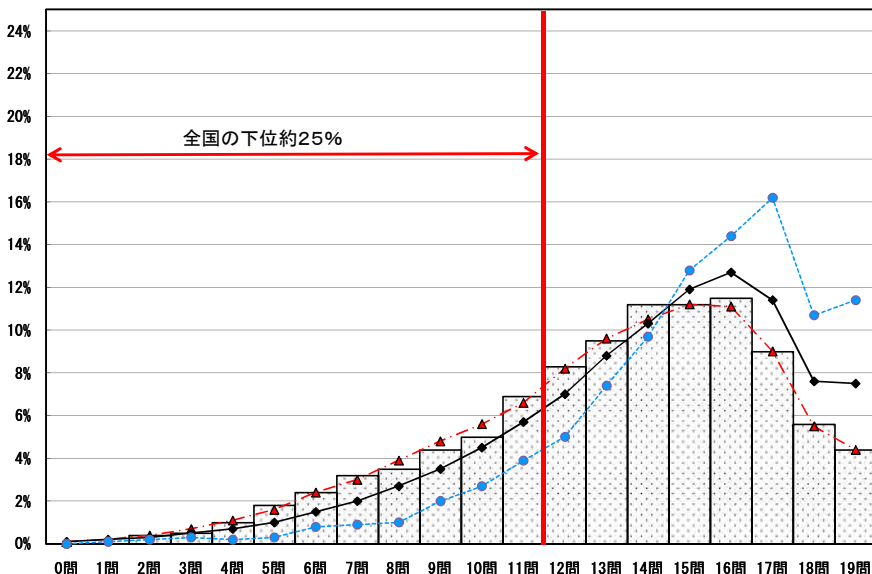
正答数 (児童の割合(%))				
正答数(正答率)	空知	北海道	全国	秋田
0問(0.0%)	2.4	2.4	2.2	0.7
1問(9.1%)	4.7	4.3	3.5	1.7
2問(18.2%)	7.5	6.9	5.2	3.3
3問(27.3%)	9.7	9.0	7.1	4.3
4問(36.4%)	12.2	11.4	9.3	6.7
5問(45.5%)	14.0	12.8	11.3	9.0
6問(54.5%)	12.5	13.3	12.8	12.3
7問(63.6%)	13.6	13.3	14.1	15.7
8問(72.7%)	10.9	12.0	13.9	17.1
9問(81.8%)	7.6	8.8	11.8	15.6
10問(90.9%)	4.5	4.9	7.2	10.8
11問(100.0%)	0.5	0.9	1.7	2.8
4問以下の割合	36.5	34.0	27.3	16.7

- ※ 全国の下位約25%と同じ正答数の範囲に属する全道及び管内の児童生徒の割合を比較した。
- ※ 児童生徒の割合は、小数第2位以下を四捨五入しているため、合計しても100にならない場合がある。

小学校算数A

	児童数	平均正答数	平均正答率(%)	平均正答率の95%信頼区間(%)	中央値	標準偏差
空知管内	2,410	13.2 / 19	69.3	—	14.0	3.7
北海道(合算)	31,749	13.1 / 19	68.7	—	14.0	3.8
全国(公立)	255,186	13.9 / 19	73.3	73.1 — 73.5	15.0	3.6
秋田(公立)	3,511	15.1 / 19	79.5	78.8 — 80.2	16.0	3.1

□ 空知管内    ▲ 北海道(合算)    ● 全国(公立)    ● 秋田(公立)



- 全国の下位約25%は、11問以下の正答数(正答率は57.9%以下)。
- 空知管内は、この層に属する児童の割合が29.1%となっており、全道と比較するとわずかに少なく、全国と比較すると多い。上位県と比較すると大幅に多い。

正答数 (児童の割合(%))				
正答数(正答率)	空知	北海道	全国	秋田
0問(0.0%)	0.0	0.1	0.1	0.0
1問(5.3%)	0.0	0.2	0.2	0.1
2問(10.5%)	0.4	0.4	0.3	0.2
3問(15.8%)	0.5	0.7	0.5	0.3
4問(21.1%)	1.0	1.1	0.7	0.2
5問(26.3%)	1.8	1.6	1.0	0.3
6問(31.6%)	2.4	2.4	1.5	0.8
7問(36.8%)	3.2	3.0	2.0	0.9
8問(42.1%)	3.5	3.9	2.7	1.0
9問(47.4%)	4.4	4.8	3.5	2.0
10問(52.6%)	5.0	5.6	4.5	2.7
11問(57.9%)	6.9	6.6	5.7	3.9
12問(63.2%)	8.3	8.2	7.0	5.0
13問(68.4%)	9.5	9.6	8.8	7.4
14問(73.7%)	11.2	10.5	10.3	9.7
15問(78.9%)	11.2	11.2	11.9	12.8
16問(84.2%)	11.5	11.1	12.7	14.4
17問(89.5%)	9.0	9.0	11.4	16.2
18問(94.7%)	5.6	5.5	7.6	10.7
19問(100.0%)	4.4	4.4	7.5	11.4

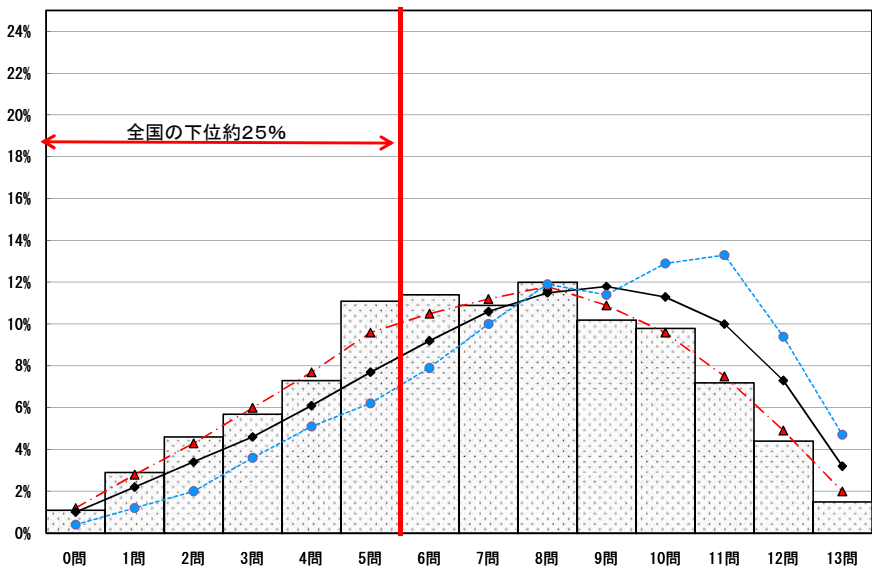
11問以下の割合 **29.1** **30.4** **22.7** **12.4**

- ※ 全国の下位約25%と同じ正答数の範囲に属する全道及び管内の児童生徒の割合を比較した。
- ※ 児童生徒の割合は、小数第2位以下を四捨五入しているため、合計しても100にならない場合がある。

小学校算数B

	児童数	平均正答数	平均正答率(%)	平均正答率の95%信頼区間(%)	中央値	標準偏差
空知管内	2,410	7.0 / 13	53.5	—	7.0	3.0
北海道(合算)	31,748	7.1 / 13	54.3	—	7.0	3.1
全国(公立)	255,151	7.7 / 13	58.9	58.7 — 59.1	8.0	3.1
秋田(公立)	3,510	8.3 / 13	64.0	63.2 — 64.9	9.0	2.9

□ 空知管内    ▲ 北海道(合算)    ● 全国(公立)    ● 秋田(公立)



- 全国の下位約25%は、5問以下の正答数(正答率は38.5%以下)。
- 空知管内は、この層に属する児童の割合が32.7%となっており、全道と比較するとわずかに多く、全国と比較すると多い。上位県と比較すると大幅に多い。

正答数 (児童の割合(%))				
正答数(正答率)	空知	北海道	全国	秋田
0問(0.0%)	1.1	1.2	1.0	0.4
1問(7.7%)	2.9	2.8	2.2	1.2
2問(15.4%)	4.6	4.3	3.4	2.0
3問(23.1%)	5.7	6.0	4.6	3.6
4問(30.8%)	7.3	7.7	6.1	5.1
5問(38.5%)	11.1	9.6	7.7	6.2
6問(46.2%)	11.4	10.5	9.2	7.9
7問(53.8%)	10.9	11.2	10.6	10.0
8問(61.5%)	12.0	11.8	11.5	11.9
9問(69.2%)	10.2	10.9	11.8	11.4
10問(76.9%)	9.8	9.6	11.3	12.9
11問(84.6%)	7.2	7.5	10.0	13.3
12問(92.3%)	4.4	4.9	7.3	9.4
13問(100.0%)	1.5	2.0	3.2	4.7

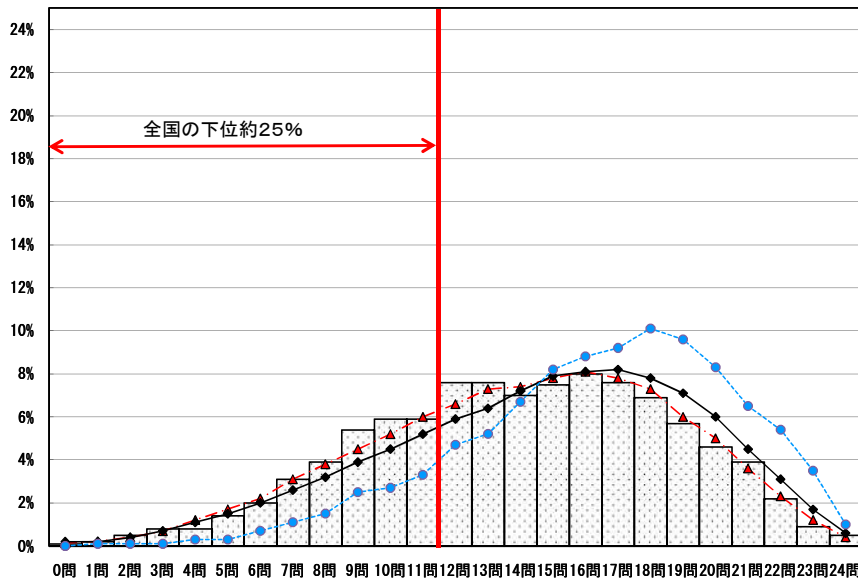
5問以下の割合 **32.7** **31.6** **25.0** **18.5**

- ※ 全国の下位約25%と同じ正答数の範囲に属する全道及び管内の児童生徒の割合を比較した。
- ※ 児童生徒の割合は、小数第2位以下を四捨五入しているため、合計しても100にならない場合がある。

小学校理科

	児童数	平均正答数	平均正答率(%)	平均正答率の95%信頼区間(%)	中央値	標準偏差
空知管内	2,410	14.0 / 24	58.2	—	14.0	4.6
北海道(合算)	31,637	14.1 / 24	58.6	—	14.0	4.7
全国(公立)	254,825	14.6 / 24	60.9	60.8 — 61.1	15.0	4.8
秋田(公立)	3,510	16.4 / 24	68.4	67.7 — 69.1	17.0	4.1

□ 空知管内    ▲ 北海道(合算)    ● 全国(公立)    ● 秋田(公立)



- 全国の下位約25%は、11問以下の正答数(正答率は45.8%以下)。
- 空知管内は、この属に属する児童の割合が30.0%となっており、全道と比較すると同様、全国と比較するとやや多い。上位県と比較すると大幅に多い。

正答数 (児童の割合(%))				
正答数 (正答率)	空知	北海道	全国	秋田
0問 (0.0%)	0.1	0.1	0.2	0.0
1問 (4.2%)	0.2	0.2	0.2	0.1
2問 (8.3%)	0.5	0.4	0.4	0.1
3問 (12.5%)	0.8	0.7	0.7	0.1
4問 (16.7%)	0.8	1.2	1.1	0.3
5問 (20.8%)	1.4	1.7	1.5	0.3
6問 (25.0%)	2.0	2.2	2.0	0.7
7問 (29.2%)	3.1	3.1	2.6	1.1
8問 (33.3%)	3.9	3.8	3.2	1.5
9問 (37.5%)	5.4	4.5	3.9	2.5
10問 (41.7%)	5.9	5.2	4.5	2.7
11問 (45.8%)	5.9	6.0	5.2	3.3
12問 (50.0%)	7.6	6.6	5.9	4.7
13問 (54.2%)	7.6	7.3	6.4	5.2
14問 (58.3%)	7.0	7.4	7.2	6.7
15問 (62.5%)	7.5	7.8	7.9	8.2
16問 (66.7%)	8.0	8.1	8.1	8.8
17問 (70.8%)	7.6	7.8	8.2	9.2
18問 (75.0%)	6.9	7.3	7.8	10.1
19問 (79.2%)	5.7	6.0	7.1	9.6
20問 (83.3%)	4.6	5.0	6.0	8.3
21問 (87.5%)	3.9	3.6	4.5	6.5
22問 (91.7%)	2.2	2.3	3.1	5.4
23問 (95.8%)	0.9	1.2	1.7	3.5
24問 (100.0%)	0.5	0.4	0.6	1.0

11問以下の割合	30.0	29.1	25.5	12.7
----------	------	------	------	------

※ 全国の下位約25%と同じ正答数の範囲に属する全道及び管内の児童生徒の割合を比較した。

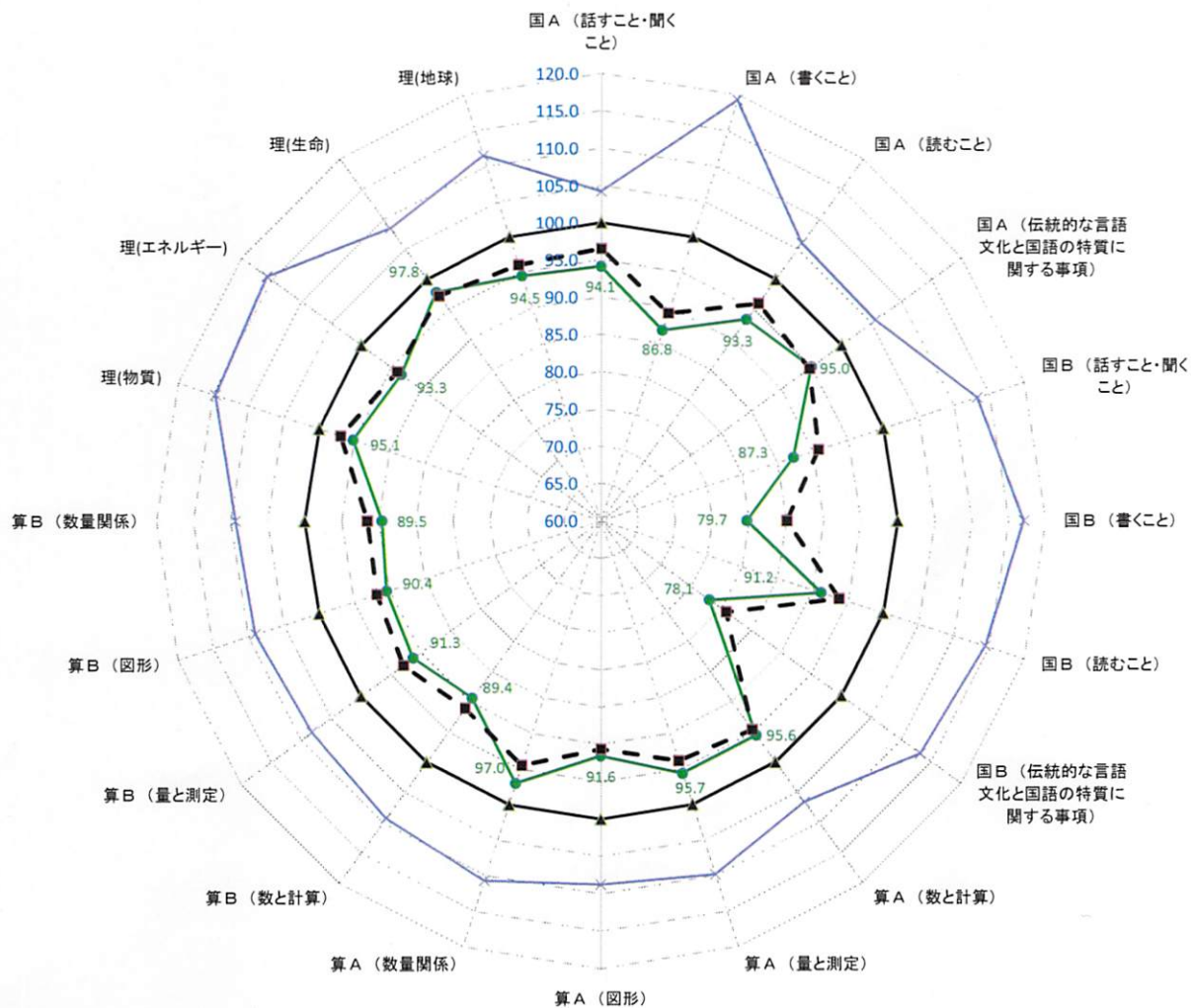
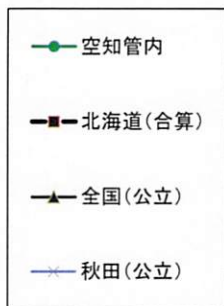
※ 児童生徒の割合は、小数第2位以下を四捨五入しているため、合計しても100にならない場合がある。

【参考】

「1 教科に関する調査」における「① 学習指導要領の領域等別平均正答率」の記載及び「② 6年間の推移」の示し方については、全道・全国の平均正答率との差を次のような基準により表している。

- ・道(国)と同様・・・1ポイント未満の範囲内
- ・道(国)とほぼ同様・・・1ポイント以上3ポイント未満の範囲内で、  
道(国)より高いもの「ほぼ同様(上位)」  
道(国)より低いもの「ほぼ同様(下位)」
- ・道(国)よりやや高い(低い)・・・3ポイント以上、5ポイント未満の範囲内
- ・道(国)より高い(低い)・・・5ポイント以上、7ポイント未満の範囲内
- ・道(国)より相当高い(低い)・・・7ポイント以上の範囲

⑤ 全教科のチャート図



※ 数値は、「それぞれの平均正答率÷全国(公立)の平均正答率×100」で算出し、管内のみ表記  
 ※ 「1 教科に関する調査」の「① 学習指導要領の領域等別平均正答率」のデータをチャート図にしたもの

## 2 教科に関する調査(中学校)

### ① 学習指導要領の領域等別平均正答率

教科					全道・全国等との比較					
国語	A	全体	空知 74.1	北海道 74.0	全国 75.1	秋田 79.7	全道と比較して、「話すこと・聞くこと」「読むこと」「言語事項」は同様、「書くこと」はほぼ同様(下位)。全国と比較して、「言語事項」は同様、「話すこと・聞くこと」「読むこと」はほぼ同様(下位)、「書くこと」はやや低い。			
		学習指導要領の領域等					話すこと・聞くこと	書くこと	読むこと	言語事項
		空知管内					86.4	83.6	64.3	73.4
		北海道(合算)					86.4	85.1	64.8	72.8
		全国(公立)					87.7	88.1	65.4	73.7
秋田(公立)					91.9	92.4	69.4	78.5		
国語	B	全体	空知 63.6	北海道 63.7	全国 63.3	秋田 70.3	全道と比較して、全ての領域が同様。全国と比較して、「読むこと」はほぼ同様(上位)、「書くこと」は同様、「話すこと・聞くこと」はほぼ同様(下位)。			
		学習指導要領の領域等					話すこと・聞くこと	書くこと	読むこと	言語事項
		空知管内					58.7	57.9	63.2	
		北海道(合算)					59.6	57.2	62.8	
		全国(公立)					59.9	57.4	61.5	
秋田(公立)					65.5	64.4	69.5			
数学	A	全体	空知 60.3	北海道 60.0	全国 62.1	秋田 67.4	全道と比較して、全ての領域が同様。全国と比較して、「数量関係」は同様、「図形」はほぼ同様(下位)、「数と式」はやや低い。			
		学習指導要領の領域等					数と式	図形	数量関係	
		空知管内					63.8	65.5	51.7	
		北海道(合算)					64.3	65.0	50.8	
		全国(公立)					67.5	66.7	52.1	
	秋田(公立)					73.1	70.9	58.3		
	B	全体	空知 46.7	北海道 46.9	全国 49.3	秋田 56.7	全道と比較して、全ての領域が同様。全国と比較して、「図形」はほぼ同様(下位)、「数と式」「数量関係」はやや低い。			
		学習指導要領の領域等					数と式	図形	数量関係	
		空知管内					36.7	58.1	36.8	
		北海道(合算)					37.5	57.9	37.2	
全国(公立)						40.9	59.7	39.8		
秋田(公立)					49.9	66.1	47.0			
理科	A	全体	空知 50.4	北海道 50.3	全国 51.0	秋田 56.1	全道と比較して全ての領域が同様。全国と比較して、「物理的領域」「化学的領域」「地学的領域」は同様、「生物的領域」はほぼ同様(下位)。			
		学習指導要領の領域等					物理的領域	化学的領域	生物的領域	地学的領域
		空知管内					45.0	56.4	49.2	52.7
		北海道(合算)					45.3	56.3	48.7	52.3
		全国(公立)					45.9	56.9	50.7	52.0
秋田(公立)					50.7	62.0	57.7	55.9		

### ② 6年間の推移(☆は全道と比較した全国)

全道との比較	国語A				国語B				数学A				数学B				理科		
	H19	H20	H21	H22	H23	H24	H19	H20	H21	H22	H23	H24	H19	H20	H21	H22		H23	H24
相当高い																			
高い																			
やや高い																			
ほぼ同様(上位)	☆					☆	☆	☆	☆				☆	☆			☆	☆	☆
全道と同様	○	☆	☆	☆	○	●				○	○	●					●		●
ほぼ同様(下位)				○			○	○	○				○	○	○		○	○	○
やや低い																			
低い																			
相当低い																			

### ③ 教科についての課題

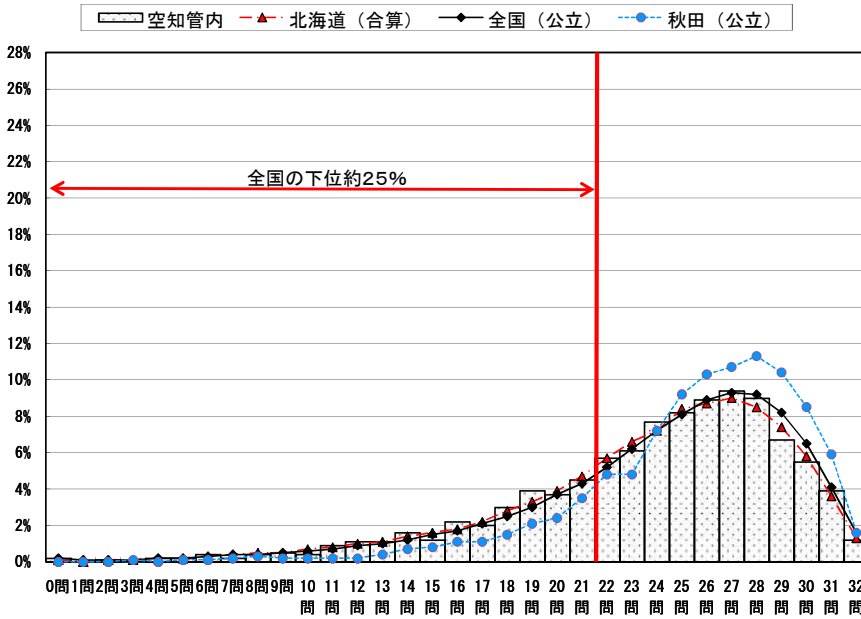
<p>&lt;国語A&gt;</p> <p>□ 「読むこと」における「目的に応じて必要な情報を読み取る」設問6二から、取扱い絵表示の内容に加えて気を付けなければならないこととして適切なものを選択することの平均正答率が、全道と比較し1.4ポイント低く、全国と比較し2.6ポイント低い。</p> <p>【解答状況】 本文中の情報から「三十度程度」が「ぬるま湯」であること、「中性洗剤で洗うこと」が読み取れていないため、選択肢4と解答し、誤答となっている生徒の割合が、全道と比較し1.1ポイント高く、全国と比較し2.2ポイント高い。</p> <p>【課題】</p> <ul style="list-style-type: none"> <li>目的に応じて必要な情報を読み取ること</li> <li>文章の展開に即して内容を正確に理解すること</li> </ul>
<p>&lt;数学A&gt;</p> <p>□ 「数と式」における「指数を含む文字式で文字に数を代入して式の値を求めることができる」設問2(2)から、<math>x=3</math>のときの式 <math>-x^2</math> の値を求めること平均正答率が、全道と比較し3.5ポイント低く、全国と比較し8.8ポイント低い。</p> <p>【解答状況】 <math>x</math>に3を代入し、「-9」と答えるところを「9」と解答し、誤答となっている生徒の割合が、全道と比較し1.9ポイント高く、全国と比較し4.8ポイント高い。</p> <p>【課題】</p> <ul style="list-style-type: none"> <li>指数を含む文字式で文字に数を代入して式の値を求めること</li> <li>文字を用いた式における乗法、除法の表し方を知ること</li> </ul>
<p>&lt;理科&gt;</p> <p>□ 「生物的領域」における「『花が開くには温度が関係している』という考察を導き出すために、実験結果を分析し解釈して、比較する実験結果の組合せを指摘することができる」設問1(5)から、「チューリップの花が開くには、温度が関係している」という考察の根拠となる実験結果の組合せを選ぶこと平均正答率が、全道と比較し0.3ポイント低く、全国と比較し4.0ポイント低い。</p> <p>【解答状況】 チューリップの花が開くには、光と温度のどちらが原因となっているかを確かめるために必要な実験結果の組合せ以外を選択(その他、無解答を除く)し、誤答となっている生徒の割合が、全道と比較し0.6ポイント高く、全国と比較し3.9ポイント高い。</p> <p>【課題】</p> <ul style="list-style-type: none"> <li>実験を行ったときの要因に着目して実験結果を分析し解釈して、結論を導くこと</li> <li>条件制御とともに、独立変数と従属変数を意識して観察・実験をすること</li> </ul>

### ④ 正答数の状況(下位層の割合)

#### 中学校国語A

	生徒数	平均正答数	平均正答率(%)	平均正答率の95%信頼区間(%)	中央値	標準偏差
空知管内	2,572	23.7 / 32	74.1	—	25.0	5.5
北海道(合算)	34,067	23.7 / 32	74.0	—	25.0	5.5
全国(公立)	424,157	24.0 / 32	75.1	75.0 — 75.2	25.0	5.5
秋田(公立)	4,971	25.5 / 32	79.7	79.2 — 80.2	26.0	4.5

正答数 (生徒の割合(%))				
正答数(正答率)	空知	北海道	全国	秋田
0問(0.0%)	0.2	0.1	0.2	0.0
1問(3.1%)	0.0	0.0	0.1	0.0
2問(6.3%)	0.1	0.1	0.1	0.0
3問(9.4%)	0.0	0.1	0.1	0.1
4問(12.5%)	0.2	0.2	0.2	0.0
5問(15.6%)	0.2	0.2	0.2	0.1
6問(18.8%)	0.4	0.3	0.3	0.1
7問(21.9%)	0.2	0.4	0.4	0.2
8問(25.0%)	0.4	0.5	0.4	0.3
9問(28.1%)	0.5	0.5	0.5	0.2
10問(31.3%)	0.4	0.7	0.6	0.2
11問(34.4%)	0.9	0.8	0.7	0.2
12問(37.5%)	1.1	1.0	0.9	0.2
13問(40.6%)	1.1	1.1	1.0	0.4
14問(43.8%)	1.6	1.4	1.2	0.7
15問(46.9%)	1.2	1.6	1.5	0.8
16問(50.0%)	2.2	1.8	1.7	1.1
17問(53.1%)	2.0	2.2	2.1	1.1
18問(56.3%)	3.0	2.8	2.5	1.5
19問(59.4%)	3.9	3.3	3.0	2.1
20問(62.5%)	3.7	3.9	3.7	2.4
21問(65.6%)	4.5	4.7	4.3	3.5
22問(68.8%)	5.7	5.7	5.2	4.8
23問(71.9%)	6.1	6.6	6.2	4.8
24問(75.0%)	7.7	7.2	7.2	7.2
25問(78.1%)	8.2	8.4	8.1	9.2
26問(81.3%)	8.9	8.7	8.9	10.3
27問(84.4%)	9.4	9.0	9.3	10.7
28問(87.5%)	9.0	8.5	9.2	11.3
29問(90.6%)	6.7	7.4	8.2	10.4
30問(93.8%)	5.5	5.8	6.5	8.5
31問(96.9%)	3.9	3.6	4.1	5.9
32問(100.0%)	1.2	1.3	1.6	1.6



- 全国の下位約25%は、21問以下の正答数(正答率は65.6%以下)。
- 空知管内は、この層に属する生徒の割合が27.8%となっており、全道と比較すると同様、全国と比較するとわずかに多い。上位県と比較すると大幅に多い。

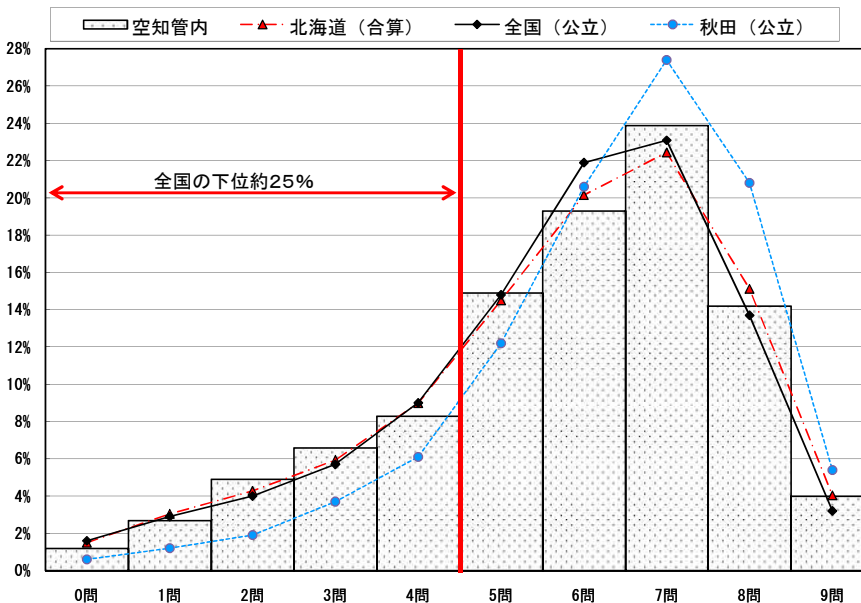
21問以下の割合 **27.8** | **27.7** | **25.7** | **15.2**

※ 全国の下位約25%と同じ正答数の範囲に属する全道及び管内の児童生徒の割合を比較した。  
 ※ 児童生徒の割合は、小数第2位以下を四捨五入しているため、合計しても100にならない場合がある。

#### 中学校国語B

	生徒数	平均正答数	平均正答率(%)	平均正答率の95%信頼区間(%)	中央値	標準偏差
空知管内	2,572	5.7 / 9	63.6	—	6.0	2.0
北海道(合算)	34,039	5.7 / 9	63.7	—	6.0	2.0
全国(公立)	424,258	5.7 / 9	63.3	63.2 — 63.4	6.0	2.0
秋田(公立)	4,964	6.3 / 9	70.3	69.7 — 70.8	7.0	1.7

正答数 (生徒の割合(%))				
正答数(正答率)	空知	北海道	全国	秋田
0問(0.0%)	1.2	1.5	1.6	0.6
1問(11.1%)	2.7	3.1	2.9	1.2
2問(22.2%)	4.9	4.3	4.0	1.9
3問(33.3%)	6.6	5.9	5.7	3.7
4問(44.4%)	8.3	9.0	9.0	6.1
5問(55.6%)	14.9	14.5	14.8	12.2
6問(66.7%)	19.3	20.2	21.9	20.6
7問(77.8%)	23.9	22.4	23.1	27.4
8問(88.9%)	14.2	15.1	13.7	20.8
9問(100.0%)	4.0	4.0	3.2	5.4



- 全国の下位約25%は、4問以下の正答数(正答率は44.4%以下)。
- 空知管内は、この層に属する生徒の割合が23.7%となっており、全道・全国と比較すると同様。上位県と比較すると大幅に多い。

4問以下の割合 **23.7** | **23.8** | **23.2** | **13.5**

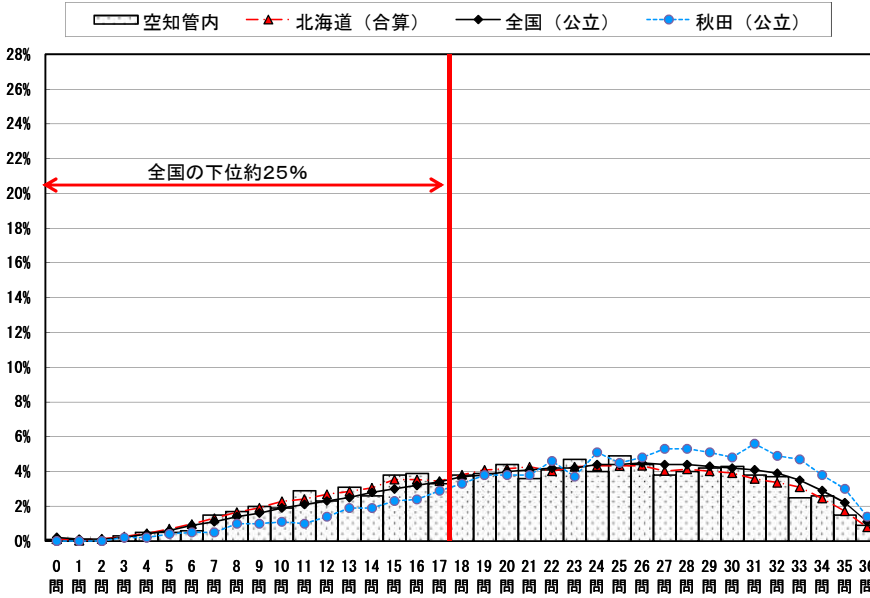
※ 全国の下位約25%と同じ正答数の範囲に属する全道及び管内の児童生徒の割合を比較した。  
 ※ 児童生徒の割合は、小数第2位以下を四捨五入しているため、合計しても100にならない場合がある。



中学校数学A

	生徒数	平均正答数	平均正答率(%)	平均正答率の95%信頼区間(%)	中央値	標準偏差
空知管内	2,572	21.7 / 36	60.3	—	22.0	7.8
北海道(合算)	34,022	21.6 / 36	60.0	—	22.0	7.9
全国(公立)	424,379	22.4 / 36	62.1	62.0 — 62.3	23.0	7.9
秋田(公立)	4,960	24.3 / 36	67.4	66.6 — 68.2	25.0	7.3

正答数 (生徒の割合(%))				
正答数(正答率)	空知	北海道	全国	秋田
0問(0.0%)	0.1	0.1	0.2	0.0
1問(2.8%)	0.1	0.0	0.1	0.0
2問(5.6%)	0.0	0.1	0.1	0.0
3問(8.3%)	0.3	0.3	0.2	0.2
4問(11.1%)	0.5	0.4	0.4	0.2
5問(13.9%)	0.5	0.7	0.6	0.4
6問(16.7%)	0.6	1.0	0.9	0.5
7問(19.4%)	1.5	1.3	1.1	0.5
8問(22.2%)	1.7	1.7	1.4	1.0
9問(25.0%)	2.0	1.9	1.6	1.0
10問(27.8%)	1.9	2.3	1.9	1.1
11問(30.6%)	2.9	2.4	2.1	1.0
12問(33.3%)	2.3	2.7	2.3	1.4
13問(36.1%)	3.1	2.9	2.5	1.9
14問(38.9%)	2.6	3.1	2.8	1.9
15問(41.7%)	3.8	3.5	3.0	2.3
16問(44.4%)	3.9	3.5	3.2	2.4
17問(47.2%)	3.3	3.4	3.4	2.9
18問(50.0%)	3.8	3.8	3.7	3.3
19問(52.8%)	3.9	4.1	3.8	3.8
20問(55.6%)	4.4	4.2	4.0	3.8
21問(58.3%)	3.6	4.3	4.1	3.8
22問(61.1%)	4.1	4.0	4.2	4.6
23問(63.9%)	4.7	4.3	4.2	3.7
24問(66.7%)	4.0	4.3	4.4	5.1
25問(69.4%)	4.9	4.3	4.4	4.5
26問(72.2%)	4.4	4.3	4.5	4.8
27問(75.0%)	3.8	4.0	4.4	5.3
28問(77.8%)	4.0	4.1	4.4	5.3
29問(80.6%)	4.2	4.0	4.3	5.1
30問(83.3%)	4.3	3.9	4.2	4.8
31問(86.1%)	3.8	3.6	4.1	5.6
32問(88.9%)	3.7	3.4	3.9	4.9
33問(91.7%)	2.5	3.1	3.5	4.7
34問(94.4%)	2.6	2.5	2.9	3.8
35問(97.2%)	1.5	1.7	2.2	3.0
36問(100.0%)	0.9	0.8	1.1	1.4



17問以下の割合	31.1	31.3	27.8	18.7
----------	------	------	------	------

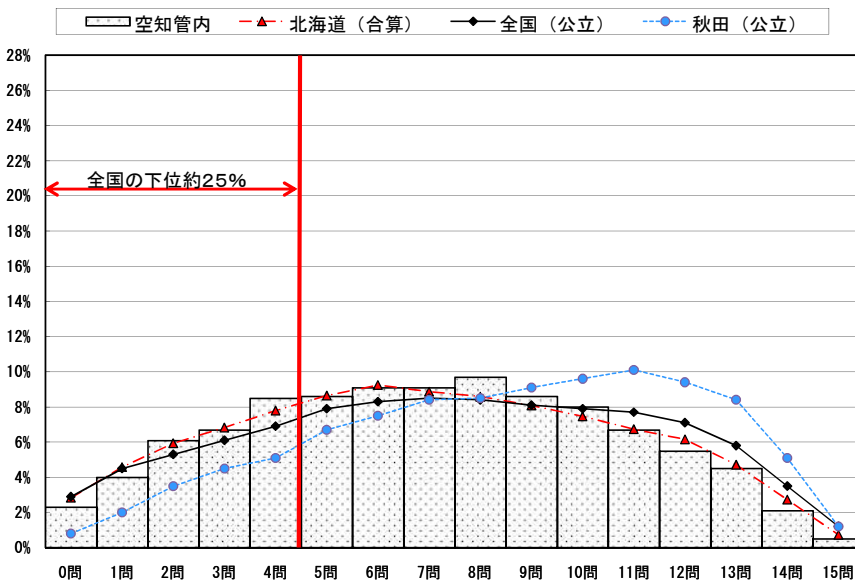
- 全国の下位約25%は、17問以下の正答数(正答率は47.2%以下)。
- 空知管内は、この層に属する生徒の割合が31.1%となっており、全道と比較すると同様、全国と比較するとやや多い。上位県と比較すると大幅に多い。

※ 全国の下位約25%と同じ正答数の範囲に属する全道及び管内の児童生徒の割合を比較した。  
 ※ 児童生徒の割合は、小数第2位以下を四捨五入しているため、合計しても100にならない場合がある。

中学校数学B

	生徒数	平均正答数	平均正答率(%)	平均正答率の95%信頼区間(%)	中央値	標準偏差
空知管内	2,573	7.0 / 15	46.7	—	7.0	3.6
北海道(合算)	33,999	7.0 / 15	46.9	—	7.0	3.7
全国(公立)	424,373	7.4 / 15	49.3	49.2 — 49.5	7.0	3.9
秋田(公立)	4,963	8.5 / 15	56.7	55.6 — 57.7	9.0	3.6

正答数 (生徒の割合(%))				
正答数(正答率)	空知	北海道	全国	秋田
0問(0.0%)	2.3	2.8	2.9	0.8
1問(6.7%)	4.0	4.6	4.5	2.0
2問(13.3%)	6.1	5.9	5.3	3.5
3問(20.0%)	6.7	6.8	6.1	4.5
4問(26.7%)	8.5	7.8	6.9	5.1
5問(33.3%)	8.6	8.6	7.9	6.7
6問(40.0%)	9.1	9.3	8.3	7.5
7問(46.7%)	9.1	8.9	8.5	8.4
8問(53.3%)	9.7	8.6	8.4	8.5
9問(60.0%)	8.6	8.1	8.1	9.1
10問(66.7%)	8.0	7.5	7.9	9.6
11問(73.3%)	6.7	6.7	7.7	10.1
12問(80.0%)	5.5	6.2	7.1	9.4
13問(86.7%)	4.5	4.7	5.8	8.4
14問(93.3%)	2.1	2.7	3.5	5.1
15問(100.0%)	0.5	0.7	1.2	1.2



4問以下の割合	27.6	27.9	25.7	15.9
---------	------	------	------	------

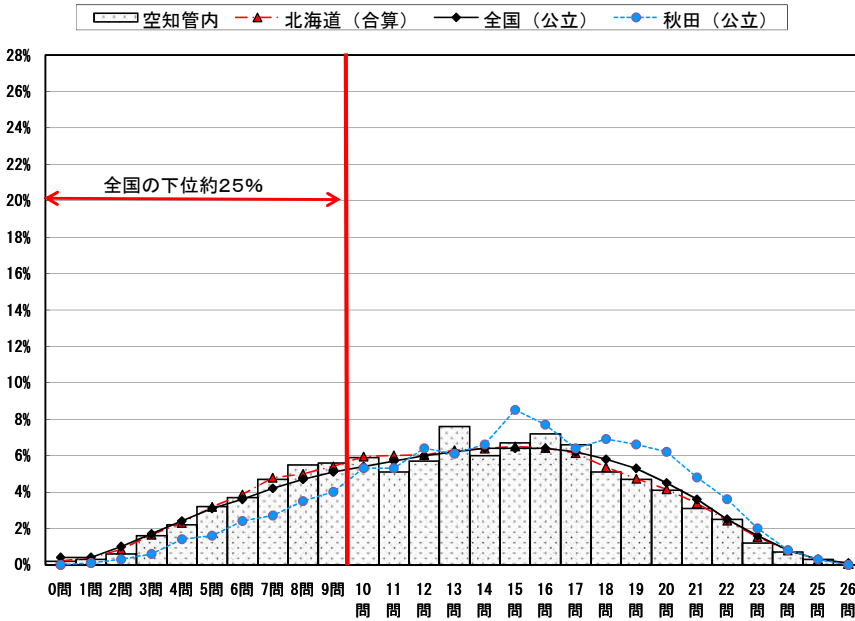
- 全国の下位約25%は、4問以下の正答数(正答率は26.7%以下)。
- 空知管内は、この層に属する生徒の割合が27.6%となっており、全道と比較すると同様、全国と比較するとわずかに多い。上位県と比較すると大幅に多い。

※ 全国の下位約25%と同じ正答数の範囲に属する全道及び管内の児童生徒の割合を比較した。  
 ※ 児童生徒の割合は、小数第2位以下を四捨五入しているため、合計しても100にならない場合がある。

中学校理科

	生徒数	平均正答数	平均正答率(%)	平均正答率の95%信頼区間(%)	中央値	標準偏差
空知管内	2,574	13.1 / 26	50.4	—	13.0	5.2
北海道(合算)	33,973	13.1 / 26	50.3	—	13.0	5.3
全国(公立)	424,320	13.3 / 26	51.0	50.9 — 51.1	14.0	5.4
秋田(公立)	4,962	14.6 / 26	56.1	55.5 — 56.8	15.0	4.9

正答数 (生徒の割合(%))				
正答数(正答率)	空知	北海道	全国	秋田
0問(0.0%)	0.2	0.2	0.4	0.0
1問(3.8%)	0.3	0.4	0.4	0.1
2問(7.7%)	0.6	0.8	1.0	0.3
3問(11.5%)	1.6	1.7	1.7	0.6
4問(15.4%)	2.2	2.3	2.4	1.4
5問(19.2%)	3.2	3.2	3.1	1.6
6問(23.1%)	3.7	3.9	3.6	2.4
7問(26.9%)	4.7	4.8	4.2	2.7
8問(30.8%)	5.5	5.0	4.7	3.5
9問(34.6%)	5.6	5.4	5.1	4.0
10問(38.5%)	5.9	5.9	5.4	5.3
11問(42.3%)	5.1	6.0	5.7	5.3
12問(46.2%)	5.7	6.0	6.0	6.4
13問(50.0%)	7.6	6.3	6.2	6.1
14問(53.8%)	6.0	6.4	6.4	6.6
15問(57.7%)	6.7	6.5	6.4	8.5
16問(61.5%)	7.2	6.4	6.4	7.7
17問(65.4%)	6.6	6.1	6.2	6.4
18問(69.2%)	5.1	5.4	5.8	6.9
19問(73.1%)	4.7	4.7	5.3	6.6
20問(76.9%)	4.1	4.1	4.5	6.2
21問(80.8%)	3.1	3.4	3.6	4.8
22問(84.6%)	2.5	2.4	2.5	3.6
23問(88.5%)	1.2	1.5	1.6	2.0
24問(92.3%)	0.7	0.8	0.8	0.8
25問(96.2%)	0.3	0.3	0.3	0.3
26問(100.0%)	0.0	0.1	0.1	0.0
9問以下の割合	27.6	27.7	26.6	16.6



- 全国の下位約25%は、9問以下の正答数(正答率は34.6%以下)。
- 空知管内は、この層に属する生徒の割合が27.6%となっており、全道と比較すると同様、全国と比較するとわずかに多い。上位県と比較すると大幅に多い。

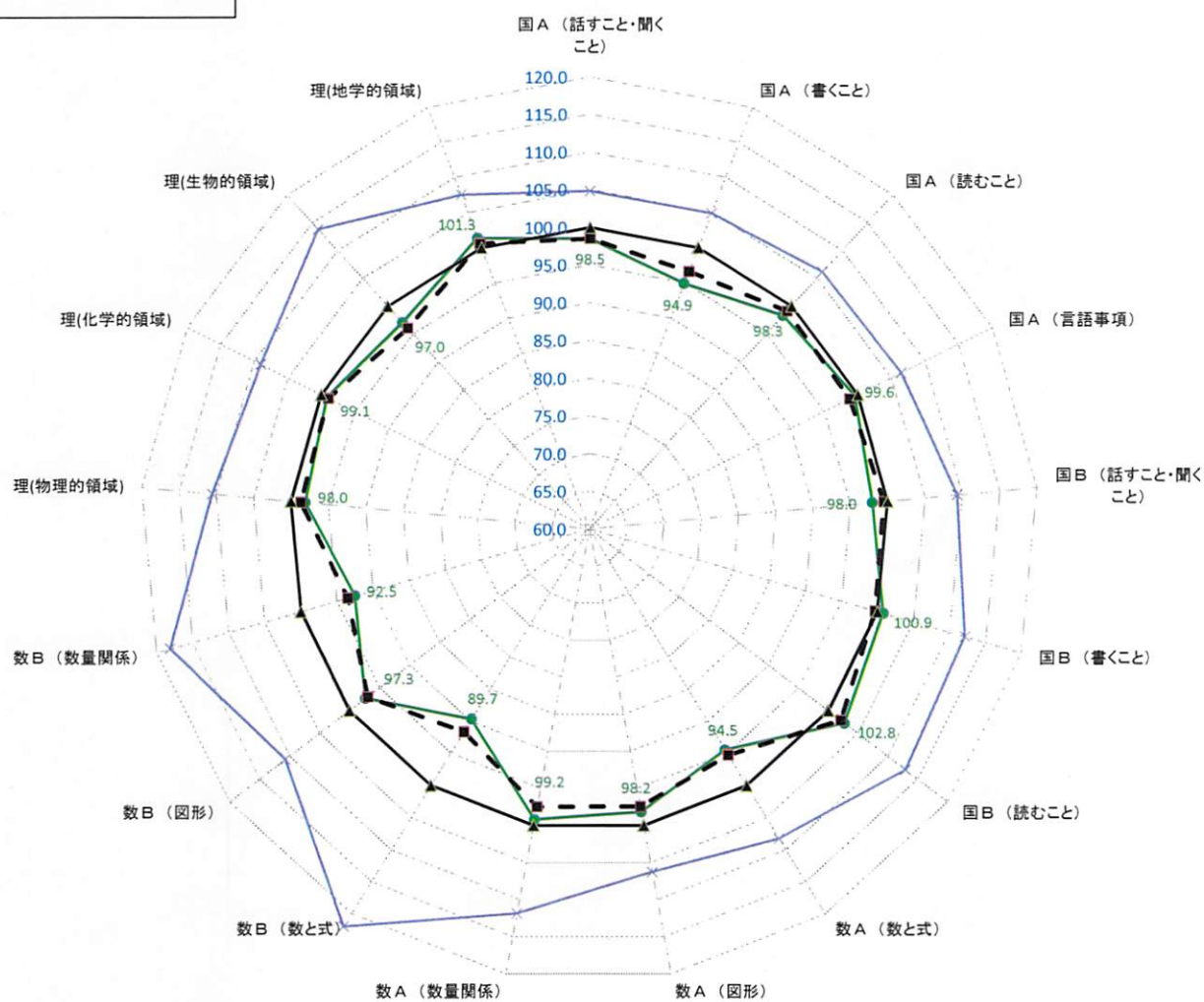
※ 全国の下位約25%と同じ正答数の範囲に属する全道及び管内の児童生徒の割合を比較した。  
 ※ 児童生徒の割合は、小数第2位以下を四捨五入しているため、合計しても100にならない場合がある。

【参考】

「1 教科に関する調査」における「① 学習指導要領の領域等別平均正答率」の記載及び「② 6年間の推移」の示し方については、全道・全国の平均正答率との差を次のような基準により表している。

- ・道(国)と同様・・・1ポイント未満の範囲内
- ・道(国)とほぼ同様・・・1ポイント以上3ポイント未満の範囲内で、  
 道(国)より高いもの「ほぼ同様(上位)」  
 道(国)より低いもの「ほぼ同様(下位)」
- ・道(国)よりやや高い(低い)・・・3ポイント以上、5ポイント未満の範囲内
- ・道(国)より高い(低い)・・・5ポイント以上、7ポイント未満の範囲内
- ・道(国)より相当高い(低い)・・・7ポイント以上の範囲

⑤ 全教科のチャート図



※ 数値は、「それぞれの平均正答率÷全国(公立)の平均正答率×100」で算出し、管内のみ表記  
 ※ 「1 教科に関する調査」の「① 学習指導要領の領域等別平均正答率」のデータをチャート図にしたもの

### 3 正答率別の児童生徒の割合

	小学校				中学校			
	国語 A	国語 B	算数 A	算数 B	国語 A	国語 B	数学 A	数学 B
平均正答率(%)	76.7	49.4	69.3	53.5	74.1	63.6	60.3	46.7
100～90%	21.1	5.0	10.0	5.9	17.4	4.0	7.4	2.6
90～80%	32.4	7.6	20.5	7.2	27.3	14.2	16.1	4.5
80～70%	20.5	10.9	22.4	9.8	21.9	23.9	12.2	12.2
70～60%	8.3	13.6	17.8	22.2	13.8	19.3	17.6	8.0
60～50%	9.6	12.5	11.9	10.9	8.8	14.9	11.9	18.3
50～40%	4.5	14.0	7.9	11.4	6.2	8.3	14.7	9.1
40～30%	1.0	12.2	5.6	18.3	2.4	6.6	10.9	17.6
30～20%	1.6	9.7	2.9	5.7	1.0	4.9	5.6	8.5
20～10%	0.7	7.5	0.9	4.6	0.8	2.7	3.1	12.8
10～0%	0.2	4.7	0.0	2.9	0.2	0.0	0.4	4.0
0%	0.2	2.4	0.0	1.1	0.2	1.2	0.1	2.3

※「10～0%」には、0%は含まれない。

(人数の割合%)

※小数第2位で四捨五入していることから、合計が100%にならないこともある。

# 4 児童生徒質問紙

(H24全道は合算・質問事項の( )内は中学校)

質問番号	質問事項	校種	年度等	選択数						その他	無回答
				1	2	3	4	5	6		
(1)	朝食を毎日食べていますか。	小学校	H24管内	83.2	10.6	5.0	1.2		0.0	0.0	
			H23管内	81.6	10.8	6.3	1.2		0.0	0.0	
			H24全道	85.9	8.8	4.3	1.0		0.0	0.0	
		中学校	H24管内	88.7	7.4	3.1	0.8		0.0	0.0	
			H23管内	80.9	10.2	6.0	3.0		0.0	0.0	
			H24全道	79.8	10.8	6.7	2.7		0.0	0.0	
(2)	毎日、同じくらいの時刻に寝ていますか。	小学校	H24管内	30.8	41.1	21.6	6.5		0.0	0.1	
			H23管内	35.5	35.0	21.4	8.1		0.0	0.0	
			H24全道	35.7	39.7	19.2	5.5		0.0	0.0	
		中学校	H24管内	36.4	41.0	18.1	4.6		0.0	0.0	
			H23管内	28.3	42.9	21.6	7.1		0.0	0.0	
			H24全道	28.4	38.4	23.5	9.6		0.0	0.1	
(3)	毎日、同じくらいの時刻に起きていますか。	小学校	H24管内	54.4	34.1	8.7	2.6		0.0	0.1	
			H23管内	56.5	31.0	8.5	3.9		0.0	0.1	
			H24全道	57.0	32.0	8.4	2.5		0.0	0.0	
		中学校	H24管内	59.5	31.1	7.3	2.0		0.0	0.0	
			H23管内	55.1	36.9	6.0	1.8		0.0	0.2	
			H24全道	55.7	33.8	7.6	2.7		0.0	0.2	
(4)	ものごとを最後までやりとげて、れりかつたことがありますか。	小学校	H24管内	69.9	23.1	5.4	1.6		0.0	0.0	
			H23管内	66.8	25.3	5.8	2.0		0.0	0.0	
			H24全道	70.4	23.1	5.1	1.4		0.0	0.0	
		中学校	H24管内	72.3	22.2	4.2	1.3		0.0	0.0	
			H23管内	69.2	24.2	5.1	1.5		0.0	0.0	
			H24全道	75.1	18.4	5.1	1.3		0.0	0.0	
(5)	自分には、よいところがあると思いますか。	小学校	H24管内	24.1	43.7	22.1	9.9		0.0	0.1	
			H23管内	23.4	39.9	25.1	11.1		0.1	0.4	
			H24全道	28.1	44.2	20.1	7.6		0.0	0.1	
		中学校	H24管内	32.5	44.3	16.9	9.2		0.0	0.1	
			H23管内	21.5	42.6	26.3	9.5		0.0	0.1	
			H24全道	20.5	39.7	27.3	12.1		0.0	0.3	
(6)	将来の夢や目標を持っていますか。	小学校	H24管内	66.2	17.1	8.4	8.2		0.0	0.1	
			H23管内	63.9	19.0	8.7	8.1		0.1	0.2	
			H24全道	67.9	17.2	8.5	6.3		0.0	0.1	
		中学校	H24管内	69.8	16.9	7.8	5.4		0.0	0.0	
			H23管内	44.7	26.6	18.7	9.8		0.0	0.1	
			H24全道	47.4	24.6	17.7	10.1		0.1	0.2	
(7)	普段(月～金曜日)、何時ごろに起きますか。	小学校	H24管内	8.9	27.5	42.6	18.0	2.5	0.5	0.0	
			H23管内	9.6	27.3	41.6	19.5	1.6	0.3	0.1	
			H24全道	9.6	26.6	41.2	19.7	2.4	0.4	0.0	
		中学校	H24管内	8.9	28.9	39.7	18.6	2.3	0.4	0.0	
			H23管内	6.8	20.7	41.9	25.7	4.4	0.5	0.0	
			H24全道	5.9	15.2	35.4	33.8	8.8	0.8	0.0	
(8)	普段(月～金曜日)、何時ごろに寝ますか。	小学校	H24管内	10.2	27.3	32.5	22.5	6.5	0.8	0.0	
			H23管内	8.5	42.6	35.7	10.2	2.9	0.1	0.0	
			H24全道	7.7	40.8	37.6	11.1	2.7	0.0	0.1	
		中学校	H24管内	9.6	44.8	33.8	9.5	2.2	0.1	0.0	
			H23管内	6.3	39.7	38.8	12.2	2.8	0.1	0.0	
			H24全道	1.4	7.3	31.5	36.2	15.6	7.9	0.0	
(9)	普段(月～金曜日)、1日にどれくらいの時間、睡眠をとることが最も多いですか。	小学校	H24管内	1.2	5.9	21.8	39.1	22.2	9.7	0.0	
			H23管内	1.2	5.9	21.8	39.1	22.2	9.7	0.0	
			H24全道	0.9	5.6	27.4	39.4	18.9	7.7	0.0	
		中学校	H24管内	10.3	32.1	33.3	15.9	6.3	1.9	0.1	
			H23管内	8.1	28.4	34.7	19.2	7.6	1.9	0.1	
			H24全道	11.0	34.1	33.1	14.6	5.6	1.5	0.1	
(10)	普段(月～金曜日)、1日当たりどれくらいの時間、テレビやビデオ・DVDを見たり、聞いたりしますか(テレビゲーム除く)。	小学校	H24管内	8.2	29.7	37.1	17.1	6.2	1.6	0.1	
			H23管内	1.4	6.9	23.6	35.9	24.7	7.4	0.1	
			H24全道	1.5	5.2	16.9	37.9	29.1	9.3	0.1	
		中学校	H24管内	1.6	6.4	22.8	36.6	24.6	7.7	0.1	
			H23管内	1.3	4.5	19.2	37.2	28.7	8.9	0.1	
			H24全道	29.6	20.1	21.3	19.2	8.5	1.2	0.0	
(11)	普段(月～金曜日)、1日当たりどれくらいの時間、テレビゲーム(コンピュータゲーム、携帯式のゲーム含む)をしますか。	小学校	H24管内	27.2	21.4	23.5	18.6	8.0	1.2	0.0	
			H23管内	27.3	20.3	22.3	19.9	9.0	1.2	0.0	
			H24全道	23.3	19.4	23.4	21.2	11.0	1.5	0.0	
		中学校	H24管内	19.4	19.1	26.1	22.5	11.3	1.4	0.0	
			H23管内	21.4	19.2	25.1	20.4	11.6	2.2	0.0	
			H24全道	19.0	17.9	26.3	23.4	11.7	1.6	0.0	
(12)	普段(月～金曜日)、1日当たりどれくらいの時間、インターネット(携帯インターネット含む)を使ったり、ゲームをしますか。	小学校	H24管内	15.6	16.9	26.6	26.1	13.1	1.6	0.0	
			H23管内	11.6	9.9	14.7	23.0	28.3	12.3	0.0	
			H24全道	10.3	8.7	14.2	22.6	29.0	14.9	0.1	
		中学校	H24管内	9.1	8.6	14.3	25.5	29.5	12.9	0.0	
			H23管内	6.4	6.2	11.5	23.2	33.4	19.2	0.0	
			H24全道	10.0	8.4	13.6	21.0	25.8	21.1	0.0	
(13)	普段(月～金曜日)、1日当たりどれくらいの時間、携帯電話で通話やメールをしていますか。	小学校	H24管内	9.5	7.2	12.6	20.4	24.6	25.6	0.0	
			H23管内	8.7	7.5	13.9	20.7	26.6	22.5	0.1	
			H24全道	5.9	5.5	10.9	18.9	30.1	28.6	0.1	
		中学校	H24管内	5.0	3.5	7.0	14.7	28.4	41.4	0.0	
			H23管内	3.8	3.8	7.8	14.2	25.3	45.2	0.0	
			H24全道	3.5	3.2	6.2	13.8	30.9	42.4	0.0	
(14)	学校の授業時間以外に、普段(月～金曜日)、1日当たりどれくらいの時間、勉強をしますか(学習塾や家庭教師含む)。	小学校	H24管内	2.5	2.3	4.8	11.5	33.5	45.3	0.0	
			H23管内	10.2	8.8	14.4	19.9	25.6	21.1	0.0	
			H24全道	9.3	7.7	12.1	18.2	23.5	29.1	0.0	
		中学校	H24管内	9.6	7.9	13.5	19.9	27.2	21.7	0.0	
			H23管内	6.9	6.0	11.3	19.0	32.7	23.9	0.1	
			H24全道	8.4	13.3	5.9	71.8		0.6	0.0	
(15)	土曜日や日曜日などに、1日当たりどれくらいの時間、勉強をしますか(学習塾や家庭教師含む)。	小学校	H24管内	4.6	7.9	24.6	31.8	23.1	8.0	0.0	
			H23管内	4.1	8.3	25.0	31.7	22.8	8.0	0.0	
			H24全道	5.0	9.9	29.7	33.0	17.4	4.9	0.0	
		中学校	H24管内	11.1	14.5	33.9	26.1	10.5	3.8	0.0	
			H23管内	5.4	18.2	29.2	21.7	13.7	12.0	0.0	
			H24全道	12.7	22.5	27.3	16.1	10.6	10.6	0.1	
(16)	学習塾(家庭教師含む)で勉強をしていますか。	小学校	H24管内	7.4	21.1	28.6	19.3	12.8	10.7	0.0	
			H23管内	9.9	25.4	31.1	16.9	9.7	6.9	0.0	
			H24全道	2.3	2.9	9.1	26.6	42.2	17.0	0.0	
		中学校	H24管内	1.6	2.7	9.5	28.3	40.6	17.2	0.1	
			H23管内	6.3	3.8	10.2	31.6	40.3	11.8	0.0	
			H24全道	2.5	5.1	12.2	31.2	33.6	11.3	0.0	
(17)	家や図書館で、普段(月～金曜日)、日当たりどれくらいの時間、読書や漫画をしますか(教科書や参考書、漫画や雑誌除く)。	小学校	H24管内	3.5	8.1	19.0	27.0	24.0	18.0	0.0	
			H23管内	3.5	8.1	19.0	27.0	24.0	18.0	0.0	
			H24全道	3.5	8.1	19.0	27.0	24.0	18.0	0.0	
		中学校	H24管内	3.5	8.1	19.0	27.0	24.0	18.0	0.0	
			H23管内	3.5	8.1	19.0	27.0	24.0	18.0	0.0	
			H24全道	3.5	8.1	19.0	27.0	24.0	18.0	0.0	
(18)	本を読んだり、借りたりするために、学校図書館・室や地域の図書館へどれくらい行きますか(教科書や参考書、漫画や雑誌除く)。	小学校	H24管内	2.5	10.7	19.5	28.7	38.1	0.5	0.0	
			H23管内	2.5	10.4	20.5	29.6	36.6	0.3	0.1	
			H24全道	2.8	11.8	21.3	29.9	33.8	0.3	0.1	
		中学校	H24管内	3.4	14.4	23.5	26.8	31.4	0.4	0.1	
			H23管内	1.8	7.3	12.9	24.5	53.5	0.0	0.0	
			H24全道	2.4	6.2	12.0	23.3	56.3	0.0	0.1	
(19)	家の人と普段(月～金曜日)、夕食を一緒に食べていますか。	小学校	H24管内	2.4	6.5	11.6	21.5	57.9	0.0	0.2	
			H23管内	2.4	6.5	11.6	21.5	57.9	0.0	0.2	
			H24全道	2.4	6.5	11.6	21.5	57.9	0.0	0.2	
		中学校	H24管内	71.6	18.3	7.9	2.2		0.0	0.0	
			H23管内	73.2	16.7	8.0	2.0		0.1	0.0	
			H24全道	73.3	17.2	7.2	2.2		0.0	0.1	
(20)	家の人と学校での出来事について話をしていますか。	小学校	H24管内	71.7	17.7	8.2	2.3		0.0	0.0	
			H23管内	64.3	22.2	9.8	3.8		0.0	0.0	
			H24全道	61.1	22.3	12.2	4.4		0.0	0.0	
		中学校	H24管内	61.1	23.6	11.2	4.1		0.0	0.0	
			H23管内	57.6	25.2	12.6	4.5		0.0	0.1	
			H24全道	42.7	29.5	21.1	6.7		0.2	0.1	
(21)	家の手伝いをしていますか。	小学校	H24管内	41.9	29.8	21.1	6.8		0.0	0.1	
			H23管内	45.2	29.4	19.0	6.3		0.0	0.1	
			H24全道	46.6	29.3	18.2	5.8		0.1	0.1	
		中学校	H24管内	35.9	33.1	22.4	8.6		0.0	0.0	
			H23管内	33.1	31.1	24.5	11.2		0.0	0.0	
			H24全道	34.9	32.1	23.5	9.4		0.0	0.1	
(22)	携帯電話の使い方について、家の人と約束したことを守っていますか。	小学校	H24管内	32.9	32.8	24.3	9.9		0.0	0.1	
			H23管内	29.6	47.7	17.6	5.0		0.1	0.0	
			H24全道	26.9	50.5	18.0	4.6		0.0	0.0	
		中学校	H24管内	33.0	48.7	15.7	4.0		0.0	0.0	
			H23管内	32.0	47.7	15.7	3.5		0.1	0.0	
			H24全道	21.8	43.7	25.4	9.0		0.0	0.1	
(23)	家で、自分で計画を立てて勉強をしていますか。	小学校	H24管内	22.3	46.7	23.4	7.5		0.0	0.1	
			H23管内	21.2	44.8	2					

質問番号	質問事項	校種	年度等	選択肢						その他	無回答										
				1	2	3	4	5	6												
(31)	年上や年下の友達と一緒に遊んだりすることがありますか	小学校	H24管内	33.4	38.2	14.3	14.0			0.0	0.0	中学校	H24管内	31.8	39.3	14.0	14.8			0.0	0.1
			H24全道	34.7	36.8	14.0	14.4			0.0	0.0		H24全道	35.3	36.7	14.2	13.7			0.0	0.0
		中学校	H24管内	17.0	32.9	19.5	29.9			0.0	0.7	小学校	H24管内	54.8	34.2	7.5	3.3			0.0	0.1
			H23管内	15.7	32.6	19.9	31.1			0.1	0.7		H23管内	50.8	36.9	8.6	3.3			0.1	0.3
			H24全道	15.6	33.3	19.5	31.1			0.0	0.5		H24全道	53.6	35.5	7.8	3.0			0.0	0.1
			H24全道	13.8	29.7	20.8	35.2			0.0	0.5		H24全道	55.4	34.9	6.8	2.7			0.0	0.1
(32)	学校のきまり(規則)を守っていますか	小学校	H24管内	30.8	55.0	12.5	1.6			0.0	0.0	中学校	H24管内	33.3	46.6	15.5	4.6			0.0	0.1
			H23管内	28.7	57.1	11.8	2.3			0.1	0.0		H23管内	26.0	49.8	19.0	5.0			0.1	0.0
		中学校	H24全道	36.3	52.6	9.7	1.3			0.0	0.0	H24全道	34.7	47.1	14.2	3.9			0.0	0.1	
			H24管内	41.6	49.7	7.6	1.1			0.0	0.0	H24管内	37.2	45.9	13.1	3.6			0.0	0.1	
			H23管内	50.0	41.9	6.5	1.5			0.0	0.0	H23管内	17.1	52.2	23.7	6.8			0.0	0.1	
			H24全道	47.1	43.7	7.2	1.8			0.0	0.1	H24全道	20.5	51.2	21.7	6.2			0.0	0.3	
(33)	友達との約束を守っていますか	小学校	H24管内	50.2	41.9	6.6	1.2			0.0	0.1	中学校	H24管内	20.2	51.0	22.6	5.9			0.0	0.2
			H23管内	51.5	40.8	6.3	1.2			0.0	0.1		H23管内	44.0	24.3	17.9	13.6			0.0	0.1
		中学校	H24全道	59.6	36.1	3.4	0.8			0.0	0.0	H24全道	42.6	23.5	18.5	15.3			0.1	0.0	
			H23管内	55.2	39.8	3.9	0.9			0.1	0.0	H23管内	47.7	23.8	16.5	11.8			0.0	0.1	
			H24全道	63.2	32.9	3.1	0.8			0.0	0.0	H24全道	47.7	24.9	16.4	10.9			0.0	0.1	
			H24管内	66.5	30.6	2.2	0.6			0.0	0.0	H24管内	45.5	22.6	16.4	15.1			0.2	0.2	
(34)	近所の人に会ったときは、あいさつをしていますか	小学校	H24管内	59.4	37.1	2.7	0.7			0.0	0.1	中学校	H24管内	43.9	22.4	18.4	14.9			0.0	0.3
			H23管内	59.4	35.5	3.6	1.3			0.0	0.1		H23管内	48.9	23.8	15.7	11.3			0.1	0.2
		中学校	H24全道	59.5	36.7	2.8	0.8			0.0	0.1	H24全道	45.0	24.7	17.1	12.9			0.1	0.2	
			H24管内	61.9	34.9	2.5	0.6			0.0	0.1	H24管内	55.1	33.0	9.1	2.7			0.0	0.1	
			H23管内	61.1	26.2	9.9	2.8			0.0	0.0	H23管内	49.3	34.3	12.2	4.1			0.0	0.1	
			H24全道	61.0	28.8	7.9	2.3			0.0	0.0	H24全道	57.6	31.6	8.2	2.5			0.0	0.1	
(35)	人の気持ちが分かる人間になりたいと思いますか	小学校	H24管内	61.8	29.3	7.1	1.7			0.0	0.0	中学校	H24管内	41.0	41.1	12.6	5.2			0.1	0.1
			H23管内	52.6	33.3	10.7	3.3			0.0	0.1		H23管内	37.2	42.3	15.6	4.4			0.0	0.5
		中学校	H24全道	49.4	28.5	15.7	6.2			0.0	0.1	H24全道	40.7	41.2	13.4	4.5			0.1	0.2	
			H23管内	49.5	33.4	12.9	4.2			0.0	0.1	H23管内	41.9	41.2	12.6	4.0			0.1	0.2	
			H24全道	53.8	33.5	9.9	2.6			0.0	0.1	H24管内	18.5	43.9	29.4	8.2			0.0	0.1	
			H24管内	69.1	24.0	5.0	2.0			0.0	0.0	H24管内	13.0	37.6	39.0	10.2			0.1	0.1	
(36)	いじめは、どんな理由があってもいじめかだと思いますか	小学校	H23管内	63.2	26.8	6.9	3.0			0.0	0.1	中学校	H23管内	18.8	41.9	31.7	7.5			0.0	0.1
			H24全道	69.7	23.6	4.9	1.8			0.0	0.0		H24全道	19.1	42.2	30.8	7.8			0.0	0.1
		中学校	H24管内	71.3	22.8	4.2	1.6			0.0	0.0	H24管内	12.1	37.7	38.9	11.3			0.0	0.2	
			H23管内	71.6	22.7	3.5	2.0			0.0	0.1	H23管内	12.1	32.9	40.9	13.7			0.0	0.4	
			H24全道	72.2	21.5	4.2	2.0			0.0	0.1	H24全道	11.1	35.4	40.4	12.9			0.0	0.2	
			H24管内	75.1	19.8	3.3	1.6			0.0	0.1	H24管内	12.3	38.1	37.5	11.9			0.0	0.2	
(37)	人の役に立つ人間になりたいと思いますか	小学校	H24管内	76.4	18.7	3.8	1.1			0.0	0.0	中学校	H24管内	16.2	40.5	33.6	9.6			0.0	0.1
			H23管内	76.2	17.8	3.7	2.0			0.1	0.2		H23管内	13.3	37.4	36.8	12.3			0.0	0.1
		中学校	H24全道	77.8	17.3	3.6	1.3			0.0	0.1	H24全道	17.8	39.7	32.5	10.0			0.0	0.1	
			H24管内	76.2	19.2	3.3	1.2			0.1	0.1	H24管内	18.6	40.0	31.6	9.7			0.0	0.1	
			H23管内	65.3	24.5	7.5	2.5			0.0	0.2	H24全道	10.4	37.7	40.4	11.2			0.0	0.2	
			H24全道	63.2	26.3	7.4	3.0			0.0	0.1	H23管内	8.9	35.5	41.5	13.8			0.0	0.4	
(38)	あなたの学級では、学級の友達同士で話しかけ合っていると思いますか	小学校	H24管内	65.9	24.9	6.7	2.4			0.0	0.1	中学校	H24管内	9.2	34.6	42.3	13.6			0.1	0.2
			H23管内	67.9	25.1	5.2	1.7			0.0	0.1		H24全道	10.1	35.5	40.5	13.7			0.0	0.2
		中学校	H24全道	71.0	22.2	5.1	1.6			0.1	0.0	H24管内	25.5	42.4	25.1	6.8			0.0	0.1	
			H23管内	65.2	26.7	5.8	2.2			0.1	0.0	H23管内	20.7	41.0	29.4	8.7			0.0	0.1	
			H24全道	71.8	22.3	4.2	1.6			0.0	0.1	H24全道	27.9	41.5	24.2	6.3			0.0	0.1	
			H24管内	72.8	21.9	3.7	1.4			0.0	0.1	H24管内	29.2	42.1	22.6	5.9			0.0	0.1	
(39)	「総合的な学習の時間」の授業で学習したことは、普段の生活や社会に出たときに役に立つと思いますか	小学校	H24管内	69.3	24.9	3.9	1.8			0.0	0.1	中学校	H24管内	16.5	44.8	30.1	8.4			0.0	0.2
			H23管内	69.8	22.6	5.3	2.0			0.0	0.3		H23管内	17.4	44.1	29.6	8.4			0.0	0.5
		中学校	H24全道	69.1	24.2	4.6	2.0			0.0	0.1	H24全道	15.9	42.6	31.9	9.3			0.0	0.2	
			H24管内	70.1	23.8	4.3	1.7			0.0	0.2	H24管内	16.5	42.9	31.0	9.4			0.0	0.2	
			H23管内	35.7	45.4	14.1	4.8			0.0	0.1	H24全道	32.0	40.1	21.7	6.1			0.0	0.1	
			H24全道	32.8	46.0	15.7	5.2			0.2	0.0	H23管内	24.9	42.8	24.7	7.5			0.1	0.1	
(40)	普段の授業では、本やインターネットを使って調べ学習を積極的にしていると思いますか	小学校	H24全道	39.5	43.9	12.6	3.9			0.0	0.1	中学校	H24全道	32.9	41.2	20.1	5.7			0.0	0.1
			H24管内	33.1	46.9	15.3	4.6			0.0	0.1		H24管内	33.6	41.5	19.2	5.5			0.0	0.1
		中学校	H24管内	35.2	45.8	13.6	5.3			0.0	0.1	H24管内	20.7	46.1	25.0	7.9			0.0	0.3	
			H23管内	29.1	43.8	18.2	8.6			0.0	0.2	H23管内	20.9	44.0	26.7	7.9			0.0	0.4	
			H24全道	30.8	46.6	16.4	6.1			0.0	0.1	H24全道	21.0	44.3	26.8	7.5			0.0	0.2	
			H24管内	26.8	48.1	17.9	7.1			0.0	0.1	H24管内	20.9	44.7	26.4	7.8			0.0	0.2	
(41)	自分の考えを発表する機会が与えられていると思いますか	小学校	H24管内	40.1	45.1	12.0	2.8			0.0	0.0	中学校	H24管内	27.4	28.5	23.1	20.8			0.0	0.2
			H23管内	32.9	44.3	17.6	5.0			0.1	0.1		H23管内	31.5	30.6	20.5	17.4			0.0	0.0
		中学校	H24全道	41.7	44.4	11.2	2.6			0.0	0.1	H24全道	23.2	27.1	25.6	24.0			0.0	0.2	
			H24管内	42.2	44.6	10.5	2.4			0.1	0.2	H24管内	21.8	26.6	25.7	25.0			0.1	0.2	
			H23管内	26.8	50.3	17.4	5.4			0.0	0.2	H24全道	33.5	30.2	18.3	17.4			0.0	0.5	
			H24全道	23.2	46.7	22.2	7.4			0.0	0.4	H23管内	27.6	32.5	21.9	17.2			0.0	0.7	
(42)	普段の授業では、自分の考えを発表する機会が与えられていると思いますか	小学校	H24全道	24.9	49.8	19.1	6.1			0.0	0.1	中学校	H24全道	31.2	30.5	20.1	17.6			0.0	0.5
			H23管内	23.8	49.6	19.6	6.7			0.0	0.2		H24管内	30.9	30.2	20.6	17.8			0.0	0.5
		中学校	H24管内	19.1	40.4	32.0	8.4			0.0	0.1	H24管内	69.0	27.5	2.9				0.2	0.3	
			H23管内	16.1	42.6	32.3	8.8			0.2	0.0	H23管内	59.9	36.5	2.8				0.6	0.2	
			H24全道	17.8	41.9	31.7	8.6			0.0	0.1	H24全道	70.3	26.7	2.5				0.2	0.3	
			H24管内	14.0	38.4	35.9	11.5			0.0	0.1	H24管内	74.3	22.9	2.2				0.3	0.3	
(43)	400字詰め原稿用紙2～3枚の感想文や説明文を書くことは難しいと思いますか	小学校	H24管内	8.6	26.4	44.0	20.8			0.0	0.0	中学校	H24管内	67.0	26.8	5.4				0.0	0.8
			H23管内	5.0	17.5	46.6	30.6			0.0	0.3		H23管内	71.7	22.5	4.6				0.0	1.2
		中学校	H24全道	5.5	22.3	47.5	24.6			0.0	0.1	H24全道	66.0	28.0	5.4				0.0	0.7	
			H24管内	5.4	21.3	45.5	27.7			0.0	0.1	H24管内	70.6	24.0	4.6				0.0	0.7	
			H23管内	42.8	37.3	15.6	6.3			0.0	0.1	H24管内	26.8	20.9	18.3				0.0	0.2	
			H24全道	39.8	38.2	16.1	5.8			0.0	0.0	H23管内	32.4	27.8	19.8	19.9			0.0	0.0	
(44)	学校の授業などではなく、自分の考えをたたくために、文章に書き残すことは難しいと思いますか	小学校	H24全道	46.3	35.0	14.4	4.4			0.0	0.0	中学校	H24全道	36.0	26.9	20.2	16.8				

質問番号	質問事項	校種	年度等	選択肢						その他	無回答	
				1	2	3	4	5	6			
(6.1)	算数(数学)の授業で学習したことを普段の生活の中で活用できないか考えますか	小学校	H24管内	28.8	31.9	26.5	12.6	—	0.0	0.2		
			H23管内	22.5	32.8	29.5	15.1	—	0.0	0.1		
			H24全道	30.1	32.8	25.1	11.9	—	0.0	0.1		
			H24全道	31.9	34.2	23.3	10.4	—	0.0	0.2		
		中学校	H24管内	12.1	25.5	37.9	24.0	—	0.0	0.4		
			H23管内	9.8	19.5	38.6	30.9	—	0.1	1.1		
			H24全道	11.7	23.0	38.9	26.1	—	0.0	0.3		
			H24全道	12.3	24.2	38.7	24.5	—	0.0	0.3		
		(6.2)	算数の授業で学習したことは、将来、社会に出るときに役に立つかと思いますか	小学校	H24管内	64.9	22.0	9.2	3.7	—	0.0	0.2
					H23管内	59.8	25.1	9.9	4.9	—	0.2	0.1
					H24全道	67.6	21.8	7.5	2.9	—	0.0	0.1
					H24全道	68.4	21.9	6.8	2.6	—	0.0	0.2
中学校	H24管内			37.5	34.8	17.3	10.0	—	0.0	0.4		
	H23管内			29.6	33.7	22.7	12.8	—	0.0	1.2		
	H24全道			36.2	35.0	19.3	9.2	—	0.0	0.3		
	H24全道			36.9	34.9	19.0	8.9	—	0.0	0.3		
(6.3)	算数(数学)の授業で問題の解き方を教えるとき、もっと簡単に考えられないか考えますか			小学校	H24管内	41.2	32.8	18.4	7.4	—	0.0	0.2
					H23管内	38.1	32.2	21.0	8.5	—	0.2	0.1
					H24全道	44.1	32.8	16.9	6.0	—	0.0	0.2
					H24全道	46.4	32.7	15.3	5.4	—	0.0	0.2
		中学校	H24管内	34.5	32.9	23.0	9.1	—	0.0	0.4		
			H23管内	29.8	30.8	26.2	12.1	—	0.0	1.1		
			H24全道	33.0	32.0	24.6	10.0	—	0.0	0.4		
			H24全道	33.0	33.3	23.7	9.6	—	0.0	0.4		
		(6.4)	算数(数学)の授業で公式やまじりの習うとき、そのわけ(根拠)を理解するようにしていますか	小学校	H24管内	44.3	35.1	15.2	5.3	—	0.0	0.2
					H23管内	39.9	36.8	17.9	5.1	—	0.2	0.2
					H24全道	46.2	34.3	14.9	4.4	—	0.0	0.2
					H24全道	45.7	35.0	14.6	4.4	—	0.0	0.2
中学校	H24管内			29.2	40.5	22.6	7.2	—	0.0	0.4		
	H23管内			26.8	36.2	24.9	11.1	—	0.0	1.0		
	H24全道			29.1	37.8	24.4	8.2	—	0.0	0.4		
	H24全道			29.5	38.4	23.3	8.3	—	0.0	0.4		
(6.5)	算数(数学)の授業で問題の解き方を教えるときに、ノートに書くようにしていますか			小学校	H24管内	50.7	28.8	15.2	5.0	—	0.0	0.2
					H23管内	43.5	32.2	16.7	7.2	—	0.2	0.2
					H24全道	51.7	29.6	13.7	4.8	—	0.0	0.2
					H24全道	52.2	30.4	12.8	4.3	—	0.0	0.3
		中学校	H24管内	41.9	35.6	16.3	5.6	—	0.1	0.5		
			H23管内	39.6	34.0	16.3	9.1	—	0.0	1.1		
			H24全道	39.3	36.0	17.6	6.5	—	0.0	0.5		
			H24全道	41.5	35.8	15.8	6.5	—	0.0	0.5		
		(6.6)	今回の算数(数学)の問題について、言葉や式を使って、わけや求め方を書く問題がありましたか(解答や文章などを使って説明する問題がありましたか、最後まで解答を書こうと努力しましたか)	小学校	H24管内	67.5	29.4	2.3	—	—	0.3	0.5
					H23管内	59.7	36.0	3.1	—	—	0.4	0.8
					H24全道	68.5	28.6	2.1	—	—	0.3	0.5
					H24全道	72.4	24.8	2.0	—	—	0.4	0.5
中学校	H24管内			44.5	46.1	8.7	—	—	0.0	0.7		
	H23管内			52.6	35.2	10.3	—	—	0.0	1.9		
	H24全道			41.9	47.8	9.4	—	—	0.0	1.0		
	H24全道			45.9	44.8	8.4	—	—	0.0	0.9		
(6.7)	理科の勉強は好きですか			小学校	H24管内	54.8	26.4	11.9	6.7	—	0.0	0.2
					H23管内	—	—	—	—	—	—	—
					H24全道	53.6	28.8	11.8	5.6	—	0.0	0.2
					H24全道	51.5	30.0	12.6	5.6	—	0.0	0.3
		中学校	H24管内	34.5	33.0	20.9	11.2	—	0.0	0.4		
			H23管内	—	—	—	—	—	—	—		
			H24全道	34.9	32.5	20.8	11.4	—	0.0	0.4		
			H24全道	29.4	32.2	23.9	14.0	—	0.0	0.4		
		(6.8)	理科の勉強は大切だと思いますか	小学校	H24管内	54.5	27.6	13.7	4.0	—	0.0	0.2
					H23管内	—	—	—	—	—	—	—
					H24全道	56.6	28.8	11.2	3.2	—	0.0	0.2
					H24全道	57.5	28.8	10.3	3.0	—	0.0	0.3
中学校	H24管内			31.5	37.8	20.7	9.5	—	0.0	0.5		
	H23管内			—	—	—	—	—	—	—		
	H24全道			32.1	36.7	22.7	8.1	—	0.0	0.5		
	H24全道			31.7	36.8	22.5	8.6	—	0.0	0.4		
(6.9)	理科の授業の内容はよくわかりますか			小学校	H24管内	53.1	31.0	12.1	3.5	—	0.0	0.2
					H23管内	—	—	—	—	—	—	—
					H24全道	52.0	33.7	11.1	3.0	—	0.0	0.2
					H24全道	51.7	34.3	10.7	3.0	—	0.0	0.3
		中学校	H24管内	26.3	42.1	22.6	8.4	—	0.0	0.6		
			H23管内	—	—	—	—	—	—	—		
			H24全道	26.2	41.1	24.4	7.7	—	0.0	0.5		
			H24全道	23.2	40.9	26.0	9.3	—	0.0	0.5		
		(7.0)	自然の中で遊んだり自然観察をしたことがありますか	小学校	H24管内	61.5	22.3	11.1	4.9	—	0.0	0.2
					H23管内	—	—	—	—	—	—	—
					H24全道	62.1	21.4	11.4	4.8	—	0.0	0.2
					H24全道	64.7	21.0	10.1	3.9	—	0.0	0.3
中学校	H24管内			43.2	27.7	19.0	9.5	—	0.0	0.6		
	H23管内			—	—	—	—	—	—	—		
	H24全道			42.3	28.0	19.8	9.2	—	0.0	0.6		
	H24全道			40.8	29.4	19.7	9.4	—	0.0	0.6		
(7.1)	科学や自然について疑問を持ち、その疑問について質問したり調べたりすることがありますか			小学校	H24管内	31.7	27.0	28.6	12.5	—	0.0	0.2
					H23管内	—	—	—	—	—	—	—
					H24全道	30.7	29.7	27.6	11.8	—	0.0	0.2
					H24全道	32.1	30.9	26.1	10.5	—	0.0	0.3
		中学校	H24管内	18.9	27.2	35.8	17.5	—	0.0	0.6		
			H23管内	—	—	—	—	—	—	—		
			H24全道	19.7	26.6	34.4	18.6	—	0.0	0.6		
			H24全道	18.9	27.1	34.7	18.8	—	0.0	0.5		
		(7.2)	理科の授業で学習したことを普段の生活の中で活用できないか考えますか	小学校	H24管内	29.3	27.4	28.8	14.3	—	0.0	0.2
					H23管内	—	—	—	—	—	—	—
					H24全道	28.3	30.6	27.8	13.0	—	0.0	0.3
					H24全道	29.5	32.4	26.3	11.4	—	0.0	0.4
中学校	H24管内			13.2	25.0	38.9	22.3	—	0.0	0.6		
	H23管内			—	—	—	—	—	—	—		
	H24全道			13.4	24.1	39.0	22.9	—	0.0	0.6		
	H24全道			13.3	25.1	38.6	22.4	—	0.0	0.6		
(7.3)	理科の授業で学習したことは、将来、社会に出るときに役に立つかと思いますか			小学校	H24管内	—	—	—	—	—	—	—
					H23管内	—	—	—	—	—	—	—
					H24全道	41.5	29.8	19.6	8.8	—	0.0	0.3
					H24全道	42.8	30.4	18.5	7.9	—	0.0	0.4
		中学校	H24管内	20.0	31.2	31.3	16.7	—	0.0	0.7		
			H23管内	—	—	—	—	—	—	—		
			H24全道	19.9	30.9	32.1	16.4	—	0.1	0.6		
			H24全道	20.4	31.5	30.8	16.6	—	0.1	0.6		
		(7.4)	将来、理科や科学技術に関係する職業に就きたいと思いませんか	小学校	H24管内	14.0	13.9	24.5	47.4	—	0.0	0.2
					H23管内	—	—	—	—	—	—	—
					H24全道	13.6	13.8	25.1	47.3	—	0.0	0.3
					H24全道	14.0	14.3	26.3	45.0	—	0.0	0.4
中学校	H24管内			8.7	13.2	29.3	48.0	—	0.0	0.8		
	H23管内			—	—	—	—	—	—	—		
	H24全道			8.8	13.8	28.4	48.3	—	0.0	0.7		
	H24全道			9.0	13.8	27.7	48.8	—	0.0	0.6		
(7.5)	理科の授業で、自分の考え(や根拠)をまわりの人に説明したり発表したりしていますか			小学校	H24管内	21.3	23.7	33.5	21.3	—	0.0	0.2
					H23管内	—	—	—	—	—	—	—
					H24全道	20.8	25.5	34.3	19.1	—	0.0	0.3
					H24全道	20.5	26.2	34.0	18.9	—	0.0	0.4
		中学校	H24管内	8.8	18.5	41.9	30.2	—	0.0	0.7		
			H23管内	—	—	—	—	—	—	—		
			H24全道	8.6	18.1	40.6	31.9	—	0.0	0.7		
			H24全道	9.0	18.4	39.4	32.5	—	0.0	0.6		
		(7.6)	観察や実験を行うことは好きですか	小学校	H24管内	70.3	18.7	7.0	3.7	—	0.0	0.3
					H23管内	—	—	—	—	—	—	—
					H24全道	70.8	17.8	7.4	3.7	—	0.0	0.3
					H24全道	69.4	19.1	7.3	3.7	—	0.0	0.5
中学校	H24管内			51.2	27.7	13.7	6.5	—	0.1	0.7		
	H23管内			—	—	—	—	—	—	—		
	H24全道			52.7	26.7	13.2	6.6	—	0.1	0.7		
	H24全道			47.3	28.7	15.2	8.1	—	0.0	0.7		
(7.7)	理科の授業で、自分の考えをもとに観察や実験の計画を立てていますか			小学校	H24管内	31.7	35.5	24.9	7.5	—	0.0	0.3
					H23管内	—	—	—	—	—	—	—
					H24全道	34.0	36.7	22.5	6.4	—	0.0	0.4
					H24全道	33.0	37.1	22.6	6.8	—	0.0	0.5
		中学校	H24管内	14.7	33.8	37.8	13.0	—	0.0	0.7		
			H23管内	—	—	—	—	—	—	—		
			H24全道	15.5	34.1	36.4	13.3	—	0.0	0.7		
			H24全道	13.7	32.7	37.6	15.3	—	0.0	0.7		
		(7.8)	理科の授業で、観察や実験の結果をどのようにかかっていますか(どのようなかたが分かったのか考えていますか)	小学校	H24管内	37.2	36.3	20.0	6.2	—	0.0	0.4
					H23管内	—	—	—	—	—	—	—
					H24全道	38.9	37.3	18.6	4.8	—	0.0	0.4
					H24全道	39.2	37.9	17.6	4.8	—	0.0	0.5
中学校	H24管内			21.7	37.5	29.6	10.5	—	0.0	0.7		
	H23管内			—	—	—	—	—	—	—		

5 学校質問紙

Table with columns for question number, question item, school type, grade, and response counts (1-9). Includes a sub-table for H24 survey items. Rows are numbered 100 to 260.



質問番号	質問事項	校種	年度等	選択数									その他無回答
				1	2	3	4	5	6	7	8	9	
(4.2)	第6学年の児童(第3学年の生徒)に対して、前年度に、算数(数学)の授業において、習熟の早いグループに発展的な内容について少人数指導を行いましたか	小学校	H24管内	4.1	11.0	11.0	27.4	45.2				1.4	
			H23管内	1.3	2.5	12.7	20.3	63.3				0.0	
			H24全国	5.5	6.3	12.5	27.3	48.4				0.1	
		中学校	H24管内	12.8	8.4	12.0	16.3	50.4				0.1	
			H23管内	8.0	8.0	18.0	28.0	38.0				0.0	
			H24全国	3.9	2.0	9.8	25.5	58.8				0.0	
(4.3)	第6学年の児童(第3学年の生徒)に対して、前年度に、算数(数学)の授業において、習熟度別の少人数指導を行うに当たって、学習集団をどう編制しましたか	小学校	H24管内	52.1	1.4	45.2					1.4		
			H23管内	32.9	2.5	64.6					0.0		
			H24全国	41.6	9.6	47.1					1.6		
		中学校	H24管内	36.8	14.1	47.3					1.8		
			H23管内	52.0	8.0	40.0					0.0		
			H24全国	35.3	5.9	58.8					0.0		
(4.4)	第6学年の児童(第3学年の生徒)に対して、前年度に、算数(数学)の授業において、習熟度別の少人数指導を行うに当たって、どのような教材を用いましたか	小学校	H24管内	9.6	35.6	9.6	1.4	42.5				1.4	
			H23管内	7.6	25.3	5.1	12.5	59.5				0.0	
			H24全国	11.0	34.3	7.1	3.6	43.1				0.8	
		中学校	H24管内	13.1	31.7	7.7	12.0	44.6				0.8	
			H23管内	2.0	34.0	16.0	6.0	40.0				2.0	
			H24全国	5.9	23.5	11.8	0.0	58.8				0.0	
(4.5)	第6学年の児童(第3学年の生徒)に対して、第4(1)学年のときに、算数(数学)の授業において習熟の遅いグループに少人数指導で習得できるようにしましたか	小学校	H24管内	6.4	28.4	13.0	3.3	47.7				1.2	
			H23管内	10.1	17.5	10.5	12.2	58.9				0.9	
			H24全国	8.2	5.5	11.0	17.8	56.2				1.4	
		中学校	H24管内	2.5	0.0	11.4	15.2	70.9				0.0	
			H23管内	5.6	5.9	10.2	20.0	58.0				0.4	
			H24全国	14.8	9.5	11.1	12.4	52.0				2.0	
(4.6)	第6学年の児童(第3学年の生徒)に対して、第4(1)学年のときに、算数(数学)の授業において、習熟の早いグループに発展的な内容の少人数指導を行いましたか	小学校	H24管内	4.1	5.5	11.0	17.8	56.2				1.4	
			H23管内	1.3	0.0	10.1	16.5	72.2				0.0	
			H24全国	3.9	5.2	8.4	21.0	61.2				0.4	
		中学校	H24管内	9.8	7.8	11.0	15.9	55.2				2.0	
			H23管内	4.0	6.0	6.0	18.0	64.0				0.0	
			H24全国	3.9	0.0	5.9	19.6	70.6				0.0	
(4.7)	第6学年の児童(第3学年の生徒)に対して、前年度までに、補充的な学習の指導を行いましたか	小学校	H24管内	6.2	4.3	9.0	18.2	61.4				0.9	
			H23管内	9.8	4.6	6.1	10.4	68.3				0.8	
			H24全国	17.8	6.7	15.1	10.0	0.0				0.0	
		中学校	H24管内	17.7	60.8	20.3	1.3	0.0				0.1	
			H23管内	15.3	62.8	21.6	2.0	0.0				0.0	
			H24全国	12.2	55.6	28.8	3.4	0.0				0.0	
(4.8)	第6学年の児童(第3学年の生徒)に対して、前年度までに、発展的な学習の指導を行いましたか	小学校	H24管内	20.0	66.0	14.0	0.0	0.0				0.0	
			H23管内	21.6	58.8	19.6	0.0	0.0				0.0	
			H24全国	16.5	65.2	16.8	1.4	0.2				0.2	
		中学校	H24管内	15.3	59.4	22.4	2.6	0.2				0.2	
			H23管内	5.5	46.6	46.6	1.4	0.0				0.0	
			H24全国	5.1	38.0	53.2	3.8	0.0				0.0	
(4.9)	第6学年の児童(第3学年の生徒)に対する前年度までに、目的や相手に応じて話したり聞いたりする授業を行いましたか	小学校	H24管内	4.3	42.5	49.9	3.3	0.0				0.0	
			H23管内	4.0	34.8	55.4	5.8	0.0				0.0	
			H24全国	12.0	62.0	26.0	0.0	0.0				0.0	
		中学校	H24管内	15.7	39.2	45.1	0.0	0.0				0.0	
			H23管内	8.7	49.7	39.7	1.7	0.2				0.2	
			H24全国	7.0	47.1	41.9	3.8	0.2				0.2	
(5.0)	第6学年の児童(第3学年の生徒)に対する前年度までに、書く習慣を付ける授業を行いましたか	小学校	H24管内	15.1	79.5	5.5	0.0	0.0				0.0	
			H23管内	24.1	65.8	10.1	0.0	0.0				0.0	
			H24全国	21.1	69.2	9.4	0.3	0.0				0.0	
		中学校	H24管内	20.0	66.0	14.0	0.0	0.0				0.0	
			H23管内	13.7	70.6	15.7	0.0	0.0				0.0	
			H24全国	16.3	70.2	12.5	0.9	0.2				0.2	
(5.1)	第6学年の児童(第3学年の生徒)に対して、前年度までに、様々な文章を読む習慣を付ける授業を行いましたか	小学校	H24管内	16.4	76.7	6.8	0.0	0.0				0.0	
			H23管内	19.0	74.7	5.1	1.3	0.0				0.0	
			H24全国	23.5	67.6	8.7	0.2	0.0				0.0	
		中学校	H24管内	28.3	61.5	10.0	0.1	0.0				0.0	
			H23管内	24.0	66.0	10.0	0.0	0.0				0.0	
			H24全国	23.5	68.6	7.8	0.0	0.0				0.0	
(5.2)	第6学年の児童(第3学年の生徒)に対する前年度までに、漢字・語句など基礎的な事項を定着させる授業を行いましたか	小学校	H24管内	25.3	67.6	6.8	0.2	0.2				0.2	
			H23管内	31.6	60.0	8.1	0.1	0.1				0.2	
			H24全国	19.2	75.3	5.5	0.0	0.0				0.0	
		中学校	H24管内	20.3	70.9	7.6	1.3	0.0				0.0	
			H23管内	19.8	68.6	11.3	0.3	0.0				0.0	
			H24全国	20.0	62.3	16.7	0.3	0.0				0.0	
(5.3)	第6学年の児童(第3学年の生徒)に対して、前年度までに、補充的な学習の指導を行いましたか	小学校	H24管内	20.6	72.0	8.0	0.0	0.0				0.0	
			H23管内	19.6	68.6	11.8	0.0	0.0				0.0	
			H24全国	20.8	69.3	9.5	0.2	0.2				0.2	
		中学校	H24管内	21.2	62.7	15.5	0.3	0.3				0.3	
			H23管内	45.2	53.4	1.4	0.0	0.0				0.0	
			H24全国	44.3	53.2	1.3	1.3	0.0				0.0	
(5.4)	第6学年の児童(第3学年の生徒)に対して、前年度までに、発展的な学習の指導を行いましたか	小学校	H24管内	48.3	50.6	0.9	0.2	0.0				0.1	
			H23管内	50.9	47.0	2.0	0.1	0.0				0.0	
			H24全国	46.0	54.0	0.0	0.0	0.0				0.0	
		中学校	H24管内	62.7	35.3	2.0	0.0	0.0				0.0	
			H23管内	47.0	50.6	2.1	0.2	0.2				0.2	
			H24全国	54.8	42.8	2.0	0.1	0.3				0.3	
(5.5)	第6学年の児童(第3学年の生徒)に対して、前年度までに、算数(数学)の指導として、前年度までに、補充的な学習の指導を行いましたか	小学校	H24管内	27.4	71.2	1.4	0.0	0.0				0.0	
			H23管内	26.6	70.9	2.5	0.0	0.0				0.0	
			H24全国	27.1	63.9	7.7	1.3	0.0				0.0	
		中学校	H24管内	30.6	57.7	10.5	1.2	0.1				0.1	
			H23管内	28.0	66.0	6.0	0.0	0.0				0.0	
			H24全国	37.3	56.9	5.9	0.0	0.0				0.0	
(5.6)	第6学年の児童(第3学年の生徒)に対して、前年度までに、計算問題などの反復練習をする授業を行いましたか	小学校	H24管内	27.9	61.4	9.4	1.2	0.2				0.2	
			H23管内	25.7	61.3	11.7	1.2	0.1				0.1	
			H24全国	9.6	56.2	31.5	2.7	0.0				0.0	
		中学校	H24管内	3.8	59.5	35.4	1.3	0.0				0.0	
			H23管内	7.4	52.1	37.9	2.6	0.0				0.1	
			H24全国	7.9	46.0	43.3	2.7	0.0				0.1	

質問番号	質問事項	校種	年度等	選択数									その他無回答
				1	2	3	4	5	6	7	8	9	
(5.7)	第6学年の児童(第3学年の生徒)に対して、前年度までに、補充的な学習の指導を行いましたか	小学校	H24管内	16.4	53.4	30.1	0.0	0.0					0.0
			H23管内	7.4	47.2	41.3	4.1	0.0				0.0	
			H24全国	7.3	43.3	42.3	7.0	0.0				0.1	
		中学校	H24管内	24.0	62.0	14.0	0.0	0.0				0.0	
			H23管内	18.2	63.1	16.8	1.7	0.2				0.2	
			H24全国	17.4	58.7	21.5	2.4	0.1				0.1	
(5.8)	第6学年の児童(第3学年の生徒)に対して、前年度までに、発展的な学習の指導を行いましたか	小学校	H24管内	12.3	38.4	47.9	1.4	0.0				0.0	
			H23管内	3.5	39.1	52.9	4.5	0.0				0.0	
			H24全国	4.8	37.4	52.0	5.6	0.1				0.1	
		中学校	H24管内	10.0	56.0	34.0	0.0	0.0				0.0	
			H23管内	8.1	53.0	36.4	2.3	0.2				0.2	
			H24全国	9.1	47.6	40.1	3.1	0.1				0.1	
(5.9)	第6学年の児童(第3学年の生徒)に対して、前年度までに、実生活における事象との関連を図った授業を行いましたか	小学校	H24管内	12.3	71.2	16.4	0.0	0.0				0.0	
			H23管内	10.7	66.3	22.6	0.4	0.0				0.0	
			H24全国	11.2	63.0	24.9	0.8	0.0				0.1	
		中学校	H24管内	16.0	80.0	4.0	0.0	0.0				0.0	
			H23管内	19.8	66.6	12.8	0.7	0.2				0.2	
			H24全国	20.8	62.4	15.9	0.7	0.2				0.2	
(6.0)	第6学年の児童(第3学年の生徒)に対する前年度までに、児童(生徒)が科学的な実験や自然体験をする授業を行いましたか	小学校	H24管内	27.4	67.1	5.5	0.0	0.0				0.0	
			H23管内	22.3	64.6	12.9	0.2	0.0				0.0	
			H24全国	18.3	63.5	17.6	0.5	0.1				0.1	
		中学校	H24管内	20.0	64.0	14.0	2.0	0.0				0.0	
			H23管内	23.2	58.8	17.0	0.9	0.2				0.2	
			H24全国	19.1	54.9	24.4	1.6	0.1				0.1	
(6.1)	第6学年の児童(第3学年の生徒)に対する前年度までに、自ら考えた仮説をもとに観察・実験の計画を立てる指導を行いましたか	小学校	H24管内	16.6									

質問番号	質問事項	校種	年度等	選択数									その他無回答
				1	2	3	4	5	6	7	8	9	
小(7.3)	第6学年の児童(第3学年の生徒)に対して、前年度までに、PTAや地域の人が学校の諸活動にボランティアとして参加してくれましたか	小学校	H24管内	43.8	56.2	0.0	0.0						0.0
			H23管内	45.6	46.8	7.6	0.0						0.0
			H24全道	55.1	41.4	3.2	0.2						0.0
			H24全道	57.6	39.4	2.8	0.1						0.1
			H24全道	46.0	52.0	2.0	0.0						0.0
中(7.1)	第6学年の児童(第3学年の生徒)に対して、前年度までに、PTAや地域の人が学校の諸活動にボランティアとして参加してくれましたか	中学校	H24管内	47.1	45.1	7.8	0.0						0.0
			H23管内	42.3	48.0	8.3	1.0						0.3
			H24全道	51.8	42.5	4.7	0.9						0.2
			H24全道	35.6	56.2	1.4	6.8						0.0
			H24全道	31.6	51.9	8.9	6.3						1.3
小(7.4)	第6学年の児童(第3学年の生徒)に対して、前年度までに、学校支援ボランティアの仕組みにより、保護者等が様々な活動に参加してくれましたか	小学校	H24管内	29.5	44.0	5.7	20.8						0.1
			H23管内	38.3	40.6	3.5	17.6						0.1
			H24全道	24.0	58.0	10.0	8.0						0.0
			H24全道	15.7	54.9	23.5	5.9						0.0
			H24全道	18.7	44.5	11.1	25.0						0.7
中(7.2)	第6学年の児童(第3学年の生徒)に対して、前年度までに、保護者等が様々な活動に参加してくれましたか	中学校	H24管内	24.4	40.2	6.7	28.2						0.4
			H23管内	0.0	0.0	1.4	57.5	41.1					0.0
			H24全道	3.8	1.3	0.0	55.7	39.2					0.0
			H24全道	0.4	0.3	0.7	81.0	17.5					0.1
			H24全道	5.1	2.6	29.5	54.7	8.0					0.1
小(7.5)	第6学年の児童(第3学年の生徒)に対して、前年度までに、保護者等が様々な活動に参加してくれましたか	小学校	H24管内	64.4	31.5	4.1	0.0						0.0
			H23管内	62.0	36.7	1.3	0.0						0.0
			H24全道	63.0	34.4	2.4	0.1						0.0
			H24全道	79.2	20.1	0.6	0.0						0.1
			H24全道	34.0	58.0	8.0	0.0						0.0
中(7.3)	第6学年の児童(第3学年の生徒)に対して、前年度までに、保護者等が様々な活動に参加してくれましたか	中学校	H24管内	39.2	54.9	5.9	0.0						0.0
			H23管内	33.3	57.0	9.0	0.5						0.2
			H24全道	44.1	44.7	10.7	0.3						0.2
			H24全道	52.1	47.9	0.0	0.0						0.0
			H24全道	45.0	57.0	2.5	0.0						0.0
小(7.6)	第6学年の児童(第3学年の生徒)に対して、前年度までに、保護者等が様々な活動に参加してくれましたか	小学校	H24管内	53.0	44.6	2.4	0.0						0.0
			H23管内	49.1	45.8	5.0	0.1						0.1
			H24全道	32.0	58.0	10.0	0.0						0.0
			H24全道	29.4	52.9	15.7	2.0						0.0
			H24全道	24.4	53.7	16.3	2.4						0.2
中(7.4)	第6学年の児童(第3学年の生徒)に対して、前年度までに、保護者等が様々な活動に参加してくれましたか	中学校	H24管内	20.6	50.4	24.5	4.3						0.2
			H23管内	21.9	68.5	9.6	0.0						0.0
			H24全道	26.6	58.2	15.2	0.0						0.0
			H24全道	41.1	49.4	9.0	0.4						0.0
			H24全道	37.6	48.5	12.8	1.1						0.1
小(7.7)	第6学年の児童(第3学年の生徒)に対して、前年度までに、保護者等が様々な活動に参加してくれましたか	小学校	H24管内	26.0	52.0	18.0	4.0						0.0
			H23管内	31.4	45.1	23.5	0.0						0.0
			H24全道	29.3	49.4	19.4	1.6						0.3
			H24全道	29.4	47.7	20.2	2.6						0.2
			H24全道	47.9	50.7	1.4	0.0						0.0
中(7.5)	第6学年の児童(第3学年の生徒)に対して、前年度までに、保護者等が様々な活動に参加してくれましたか	中学校	H23管内	35.4	63.3	1.3	0.0						0.0
			H24全道	53.4	43.0	3.5	0.1						0.0
			H24全道	58.3	38.7	2.9	0.1						0.1
			H24全道	46.0	48.0	6.0	0.0						0.0
			H24全道	43.1	47.1	9.8	0.0						0.0
小(7.8)	第6学年の児童(第3学年の生徒)に対して、前年度までに、保護者等が様々な活動に参加してくれましたか	小学校	H24管内	40.7	49.4	2.9	0.3						0.3
			H23管内	54.3	41.6	3.8	0.2						0.2
			H24全道	60.3	38.4	1.4	0.0						0.0
			H24全道	64.6	35.4	0.0	0.0						0.0
			H24全道	66.5	32.2	1.3	0.0						0.0
中(7.6)	第6学年の児童(第3学年の生徒)に対して、前年度までに、保護者等が様々な活動に参加してくれましたか	中学校	H24管内	80.7	18.7	0.5	0.0						0.1
			H23管内	36.0	58.0	6.0	0.0						0.0
			H24全道	37.3	56.9	5.9	0.0						0.0
			H24全道	40.0	52.5	6.9	0.2						0.3
			H24全道	49.1	43.1	7.4	0.2						0.2
小(7.9)	第6学年の児童(第3学年の生徒)に対して、前年度までに、保護者等が様々な活動に参加してくれましたか	小学校	H24管内	52.1	47.9	0.0	0.0						0.0
			H23管内	40.5	55.7	3.8	0.0						0.0
			H24全道	51.8	45.4	2.8	0.0						0.0
			H24全道	49.3	45.3	5.2	0.1						0.1
			H24全道	24.0	62.0	14.0	0.0						0.0
中(7.7)	第6学年の児童(第3学年の生徒)に対して、前年度までに、保護者等が様々な活動に参加してくれましたか	中学校	H23管内	27.5	51.0	17.6	3.9						0.0
			H24全道	26.7	54.6	16.3	2.3						0.2
			H24全道	20.1	49.7	26.4	3.7						0.2
			H24全道	21.9	68.5	9.6	0.0						0.0
			H24全道	27.8	55.7	16.5	0.0						0.0
小(8.1)	第6学年の児童(第3学年の生徒)に対して、前年度までに、保護者等が様々な活動に参加してくれましたか	小学校	H24管内	39.8	50.9	8.9	0.4						0.0
			H23管内	37.4	48.2	13.2	1.1						0.1
			H24全道	28.0	48.0	22.0	2.0						0.0
			H24全道	27.5	45.1	27.5	0.0						0.0
			H24全道	29.5	49.2	19.9	1.2						0.2
中(7.8)	第6学年の児童(第3学年の生徒)に対して、前年度までに、保護者等が様々な活動に参加してくれましたか	中学校	H24管内	30.4	47.6	19.4	2.4						0.2
			H23管内	45.2	53.4	1.4	0.0						0.0
			H24全道	38.0	58.2	3.8	0.0						0.0
			H24全道	52.6	43.5	3.9	0.1						0.1
			H24全道	57.8	39.0	3.2	0.0						0.0
小(8.2)	第6学年の児童(第3学年の生徒)に対して、前年度までに、保護者等が様々な活動に参加してくれましたか	小学校	H24管内	36.0	56.0	8.0	0.0						0.0
			H23管内	37.3	51.0	11.8	0.0						0.0
			H24全道	45.2	49.4	4.9	0.3						0.2
			H24全道	52.6	42.8	4.1	0.3						0.2
			H24全道	12.3	58.9	27.4	1.4						0.0
中(8.0)	第6学年の児童(第3学年の生徒)に対して、前年度までに、保護者等が様々な活動に参加してくれましたか	中学校	H23管内	7.6	54.4	38.0	0.0						0.0
			H24全道	15.6	53.6	30.2	0.6						0.0
			H24全道	17.4	57.3	25.1	0.2						0.1
			H24全道	16.0	58.0	26.0	0.0						0.0
			H24全道	9.8	58.8	31.4	0.0						0.0
小(8.3)	第6学年の児童(第3学年の生徒)に対して、前年度までに、保護者等が様々な活動に参加してくれましたか	小学校	H24管内	10.7	57.9	30.5	0.7						0.2
			H23管内	10.4	49.5	38.6	1.3						0.2
			H24全道	32.9	58.8	8.2	0.0						0.0
			H24全道	26.6	55.7	16.5	1.3						0.0
			H24全道	31.9	59.7	8.2	0.2						0.0
中(8.1)	第6学年の児童(第3学年の生徒)に対して、前年度までに、保護者等が様々な活動に参加してくれましたか	中学校	H24管内	30.9	59.3	9.6	0.2						0.1
			H23管内	16.0	74.0	10.0	0.0						0.0
			H24全道	17.6	70.6	11.8	0.0						0.0
			H24全道	30.0	60.1	9.5	0.2						0.2
			H24全道	25.9	60.7	13.0	0.2						0.2
小(8.4)	第6学年の児童(第3学年の生徒)に対して、前年度までに、保護者等が様々な活動に参加してくれましたか	小学校	H24管内	8.2	27.4	61.6	2.7						0.0
			H23管内	—	—	—	—						—
			H24全道	4.2	25.9	63.9	5.9						0.1
			H24全道	4.7	27.5	62.7	5.0						0.1
			H24全道	14.0	60.0	26.0	0.0						0.0
中(8.2)	第6学年の児童(第3学年の生徒)に対して、前年度までに、保護者等が様々な活動に参加してくれましたか	中学校	H23管内	—	—	—	—						—
			H24全道	16.5	52.5	29.1	1.4						0.5
			H24全道	20.3	46.8	31.1	1.7						0.2
			H24全道	20.5	42.5	37.0	0.0						0.0
			H24全道	—	—	—	—						—
小(8.5)	第6学年の児童(第3学年の生徒)に対して、前年度までに、保護者等が様々な活動に参加してくれましたか	小学校	H24管内	22.7	48.3	25.6	3.3						0.0
			H23管内	33.2	50.5	14.4	1.8						0.1
			H24全道	14.0	56.0	30.0	0.0						0.0
			H24全道	—	—	—	—						—
			H24全道	21.0	49.4	24.8	4.5						0.3
中(8.3)	第6学年の児童(第3学年の生徒)に対して、前年度までに、保護者等が様々な活動に参加してくれましたか	中学校	H24管内	42.3	38.1	14.0	5.4						0.2
			H23管内	—	—	—	—						—
			H24全道	—	—	—	—						—
			H24全道	—	—	—	—						—
			H24全道	—	—	—	—						—

質問番号	質問事項
------	------