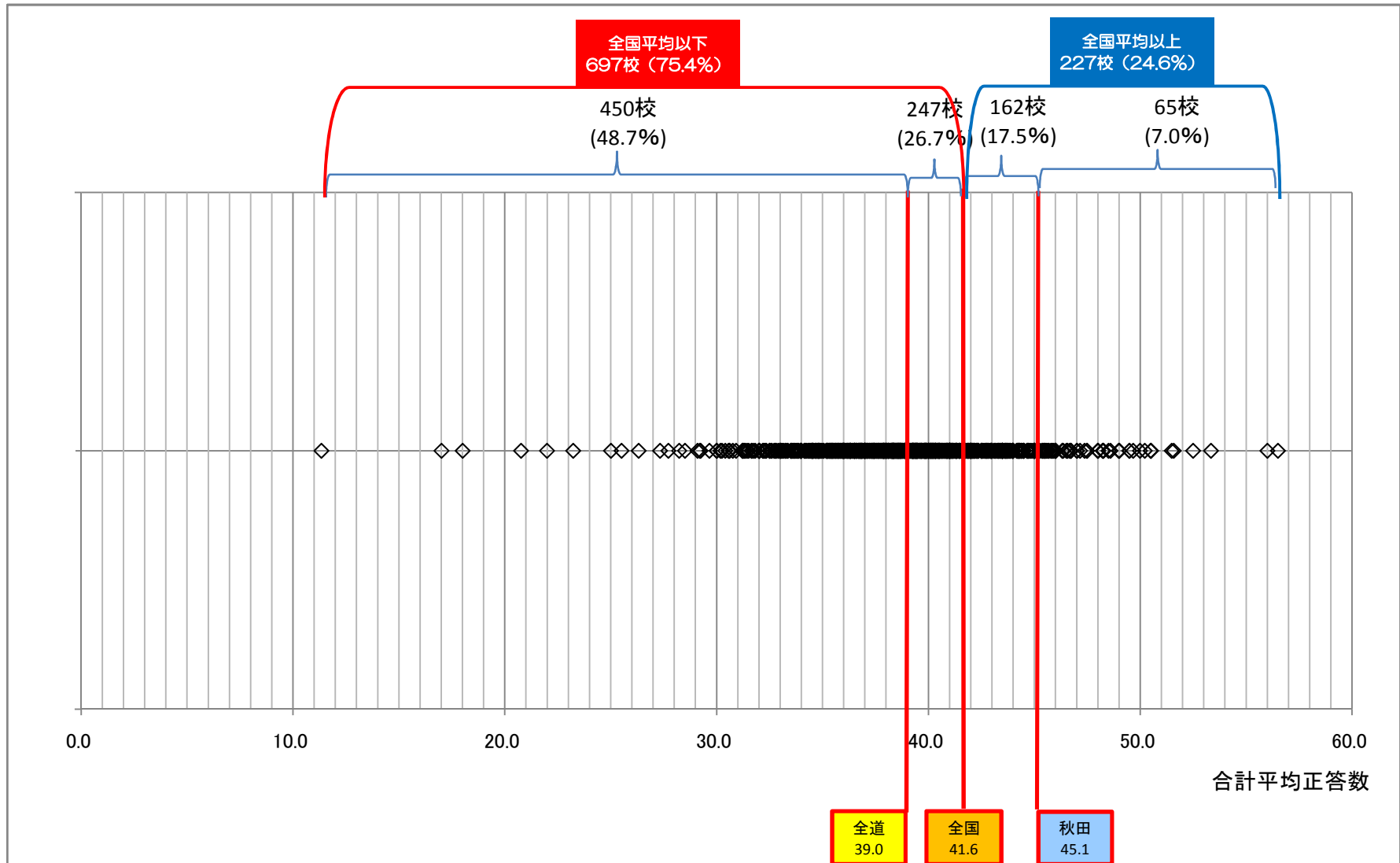


# 学校の平均正答率(数)のばらつき[~P93]

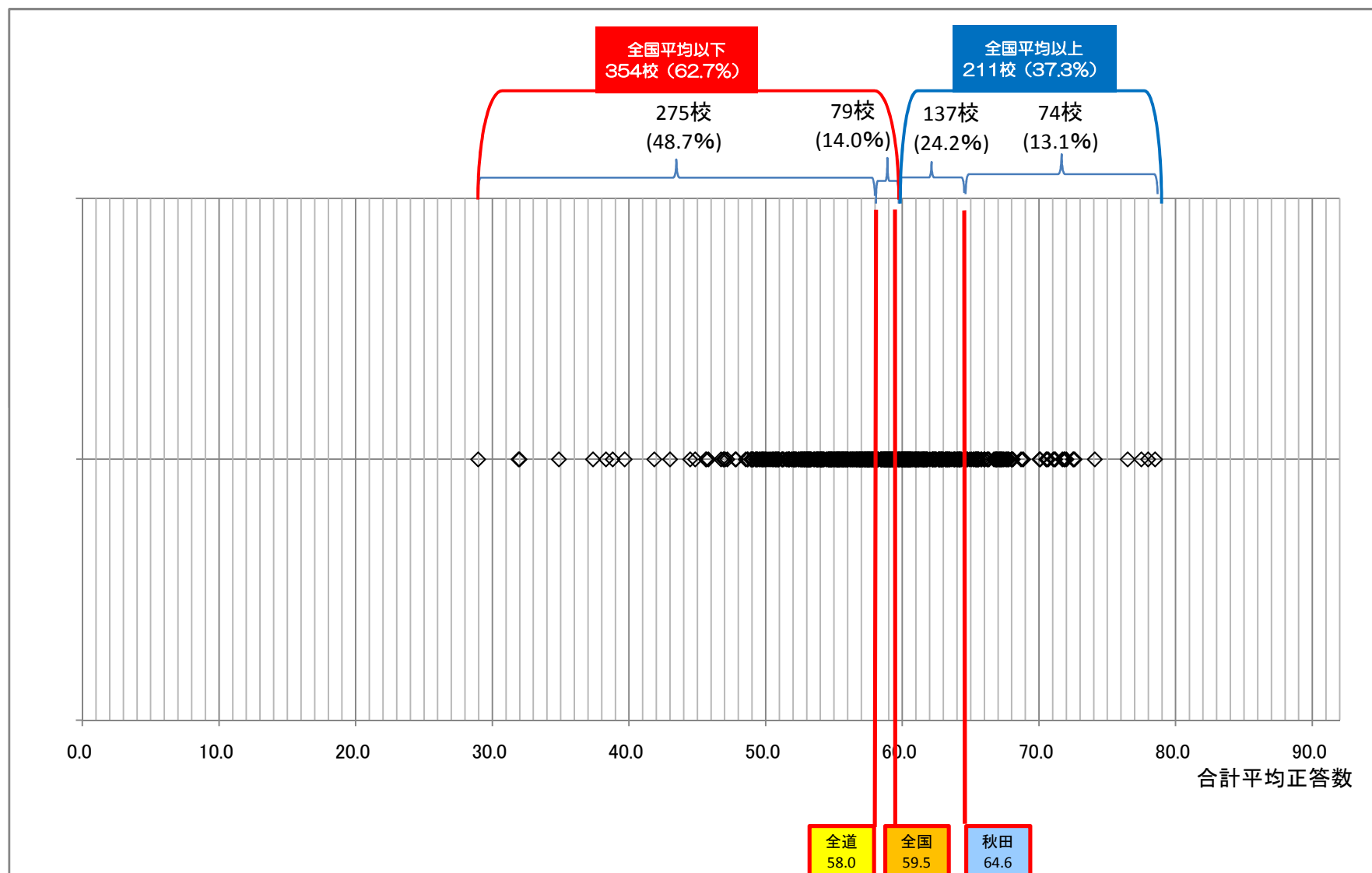
## 国語・算数の平均正答数の合計 (小学校)



※ 本調査の対象となった学校の中には、対象児童生徒が極めて少ない学校も存在することから、本データについては、大まかな傾向を把握するための資料としてのみ用いる必要がある。

※ 調査を実施した児童生徒が1名の学校を除く。

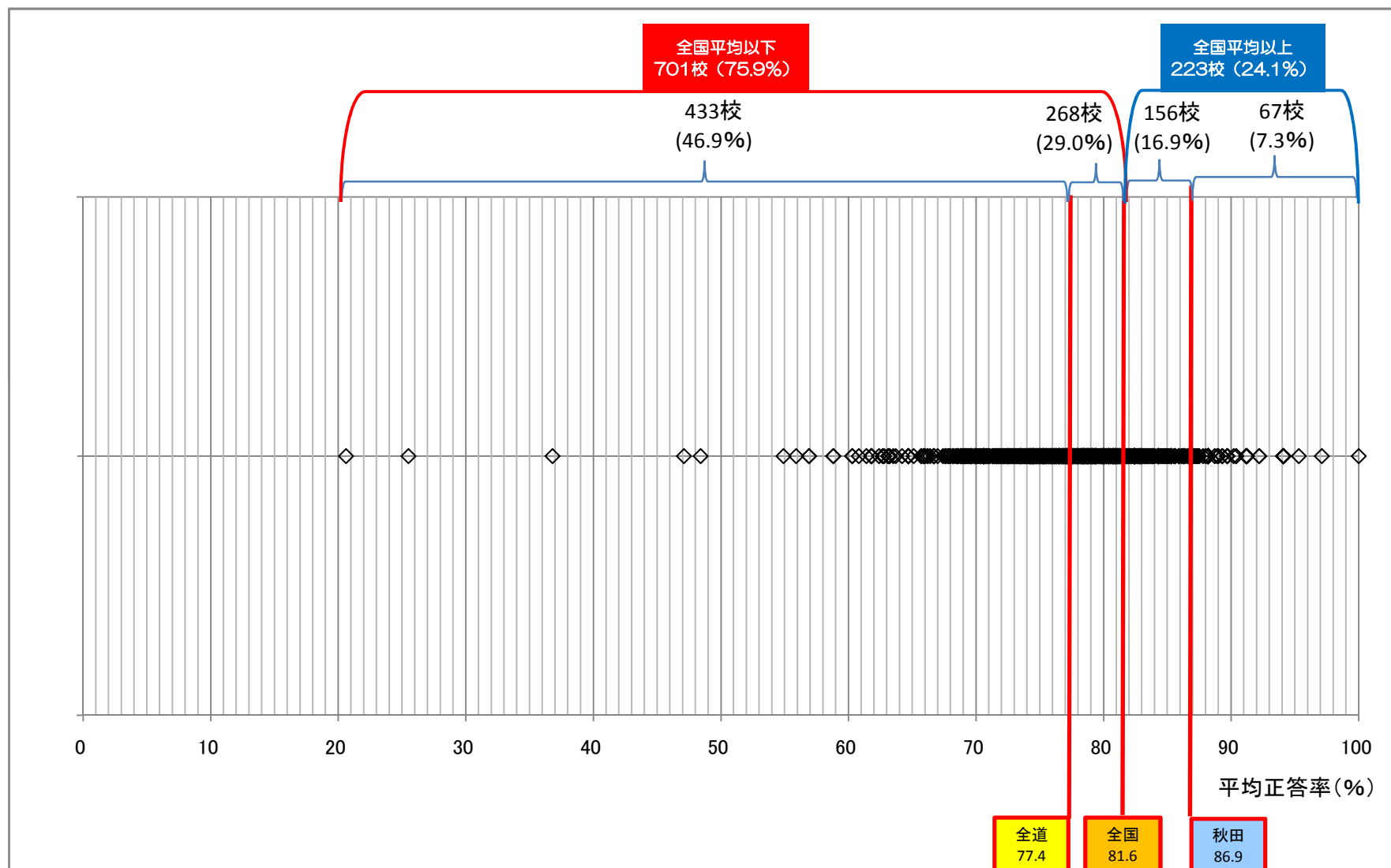
## 国語・数学の平均正答数の合計（中学校）



※ 本調査の対象となった学校の中には、対象児童生徒が極めて少ない学校も存在することから、本データについては、大まかな傾向を把握するための資料としてのみ用いる必要がある。

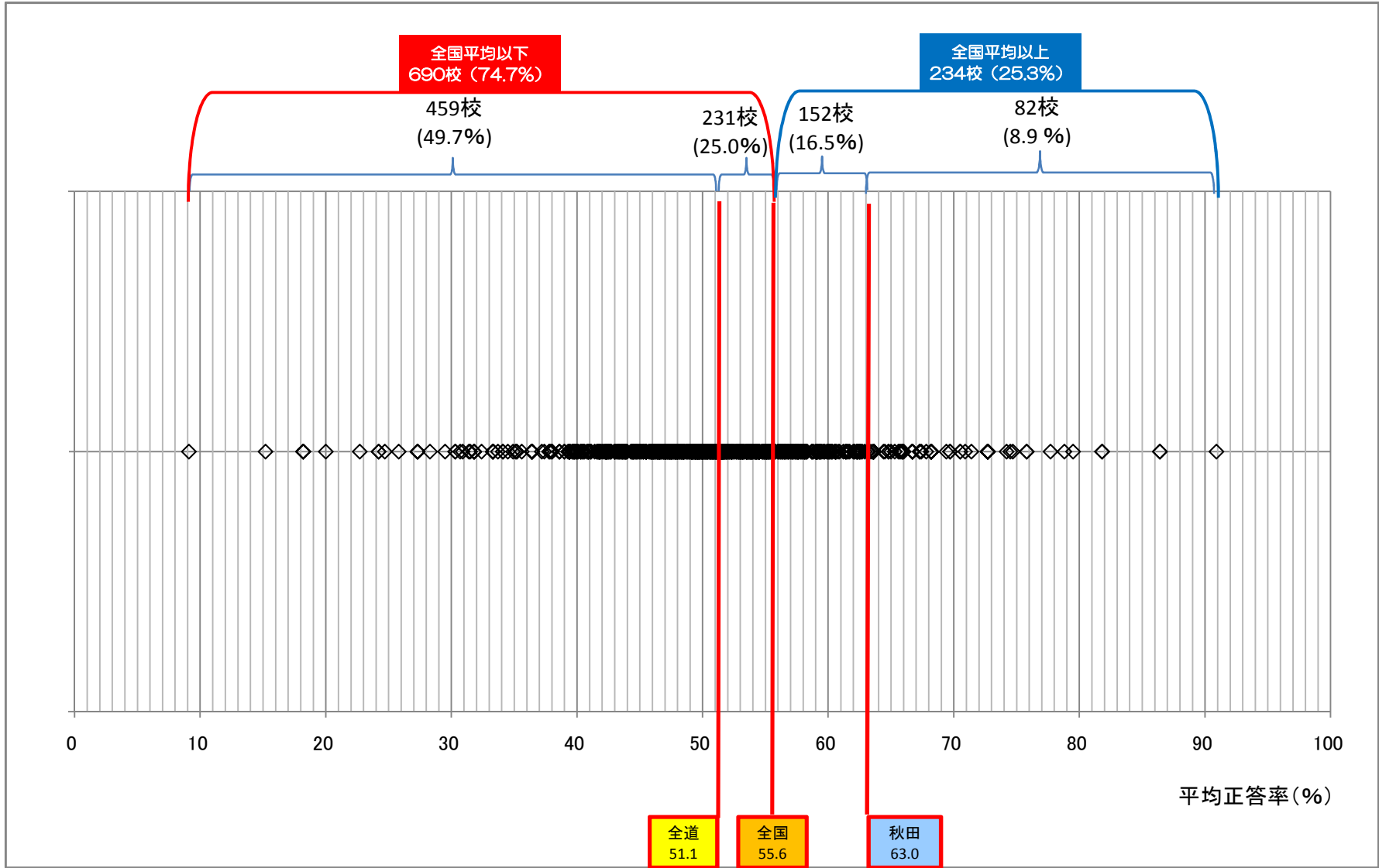
※ 調査を実施した児童生徒が1名の学校を除く。

# 小学校国語 A



※ 本調査の対象となった学校の中には、対象児童生徒が極めて少ない学校も存在することから、本データについては、大まかな傾向を把握するための資料としてのみ用いる必要がある。  
 ※ 調査を実施した児童生徒が1名の学校を除く。

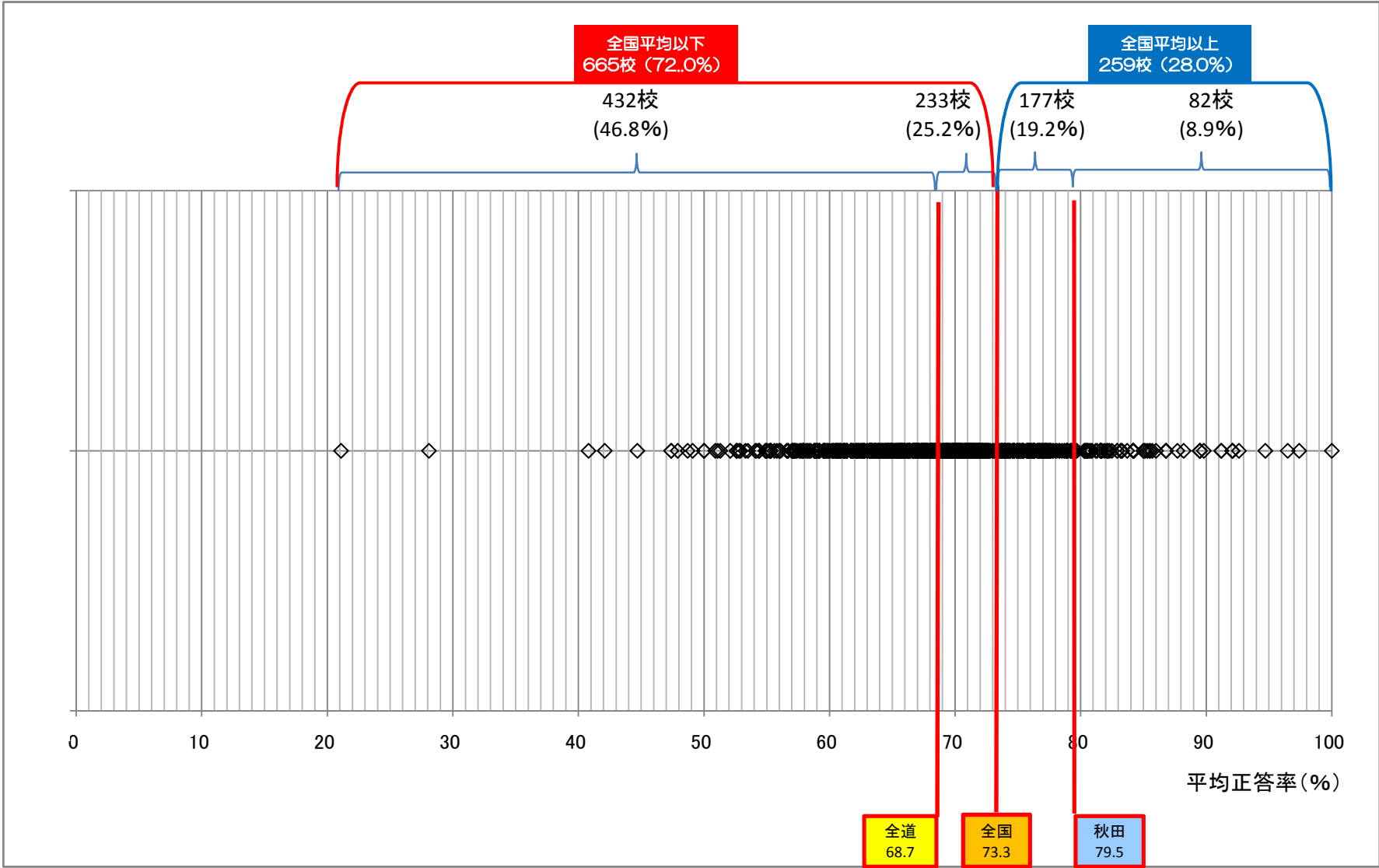
# 小学校国語B



85

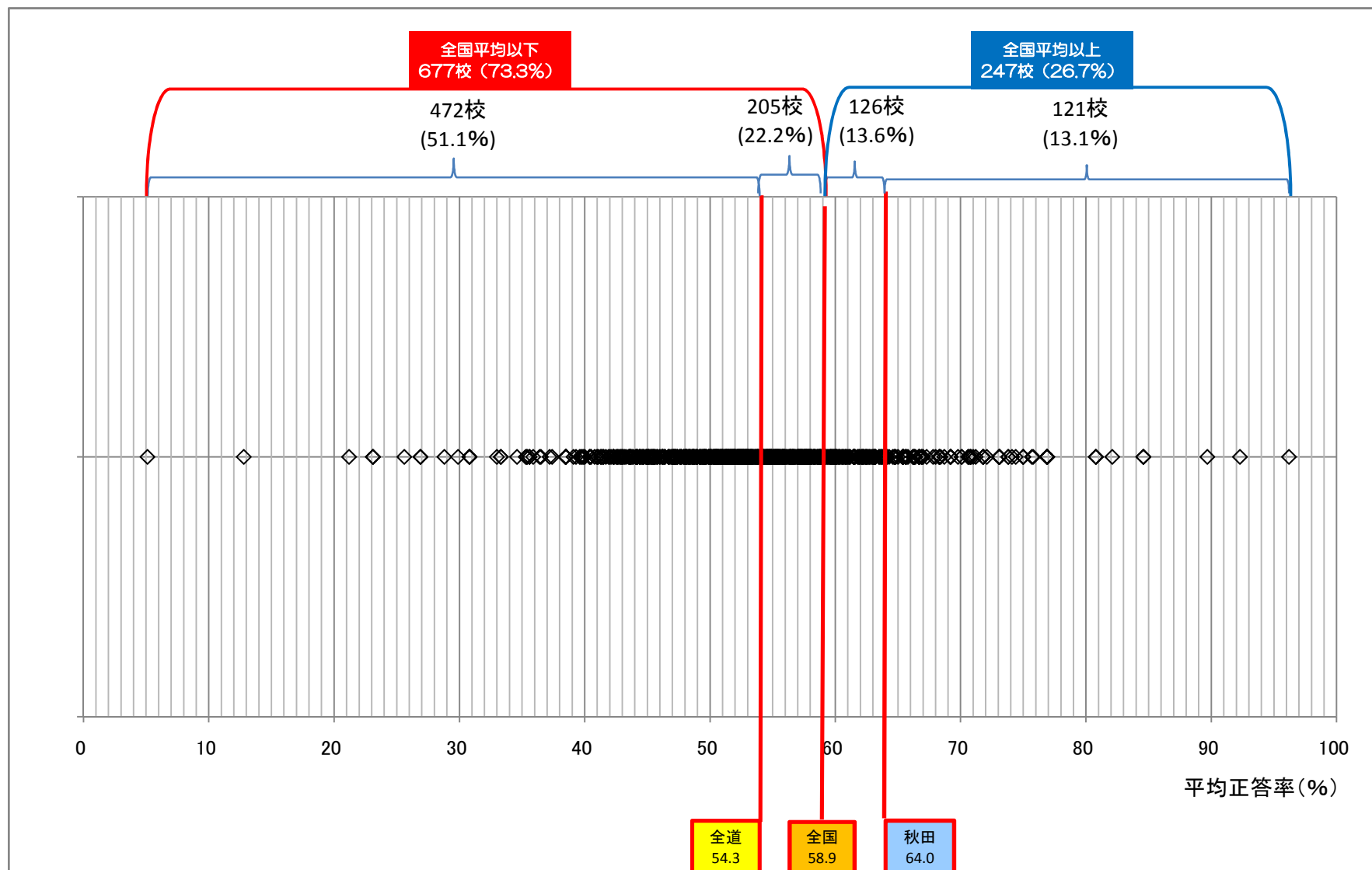
※ 本調査の対象となった学校の中には、対象児童生徒が極めて少ない学校も存在することから、本データについては、大まかな傾向を把握するための資料としてのみ用いる必要がある。  
 ※ 調査を実施した児童生徒が1名の学校を除く。

# 小学校算数 A



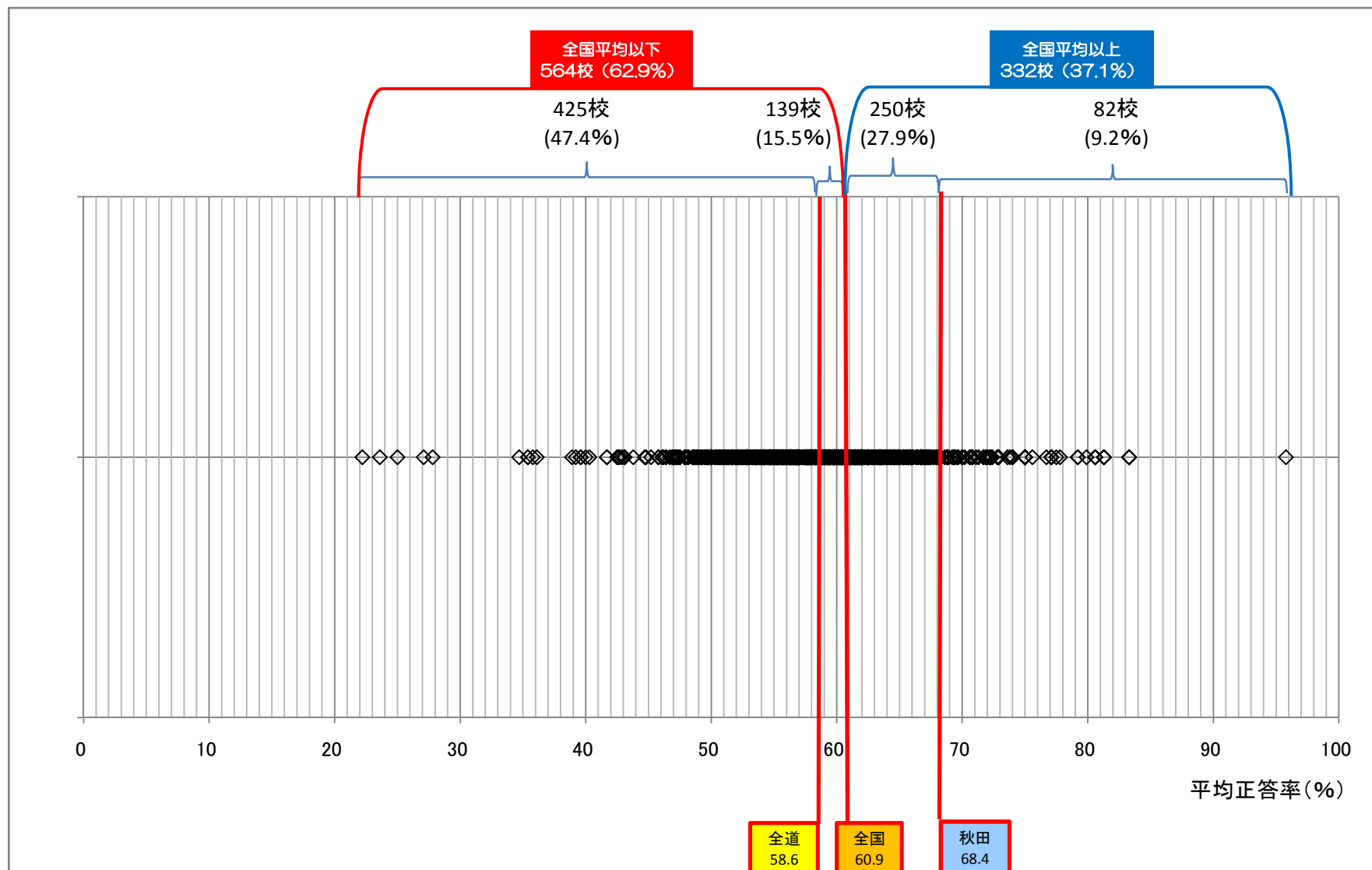
※ 本調査の対象となった学校の中には、対象児童生徒が極めて少ない学校も存在することから、本データについては、大まかな傾向を把握するための資料としてのみ用いる必要がある。  
 ※ 調査を実施した児童生徒が1名の学校を除く。

# 小学校算数B



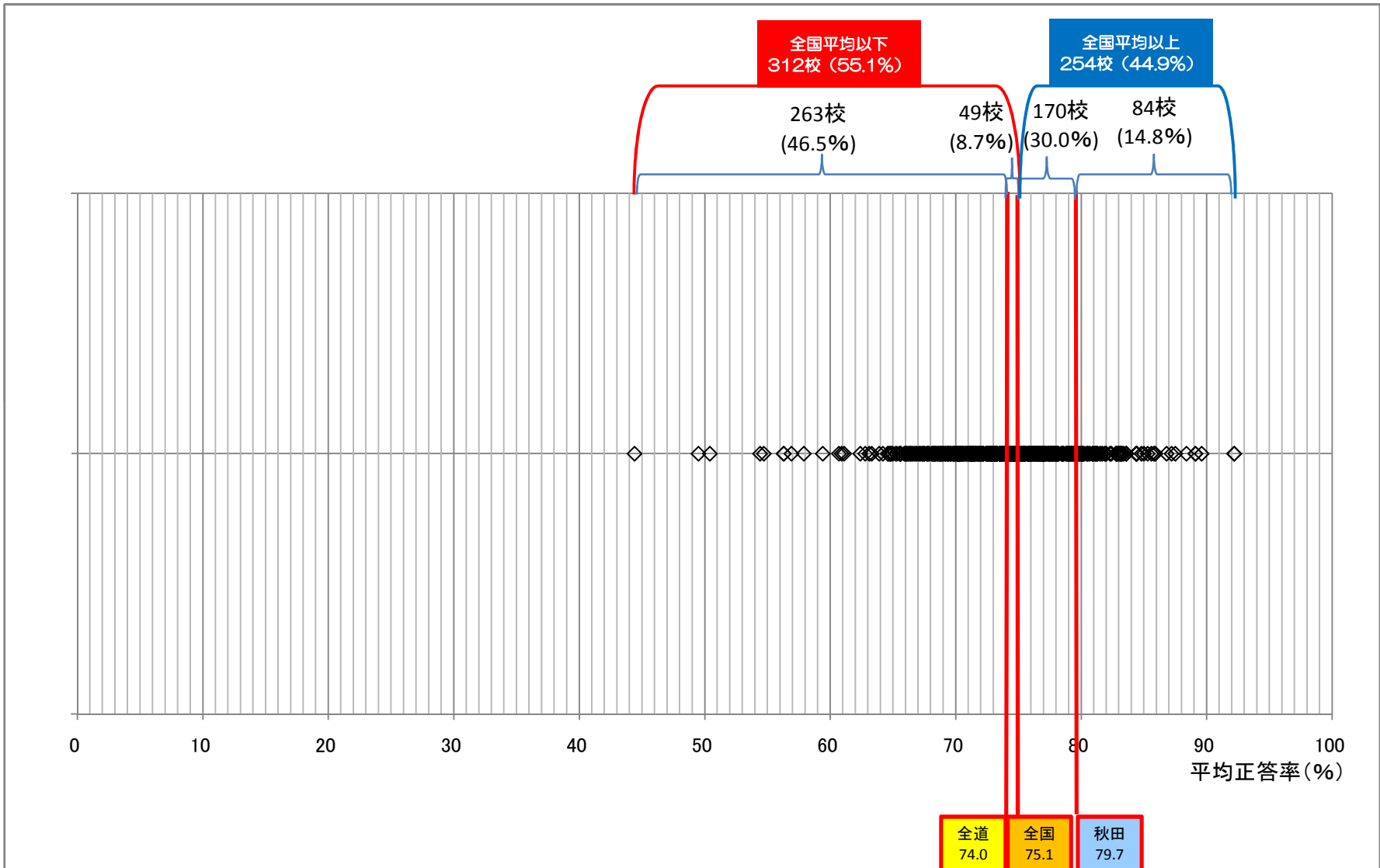
※ 本調査の対象となった学校の中には、対象児童生徒が極めて少ない学校も存在することから、本データについては、大まかな傾向を把握するための資料としてのみ用いる必要がある。  
※ 調査を実施した児童生徒が1名の学校を除く。

# 小学校理科



※ 本調査の対象となった学校の中には、対象児童生徒が極めて少ない学校も存在することから、本データについては、大まかな傾向を把握するための資料としてのみ用いる必要がある。  
※ 調査を実施した児童生徒が1名の学校を除く。

# 中学校国語 A



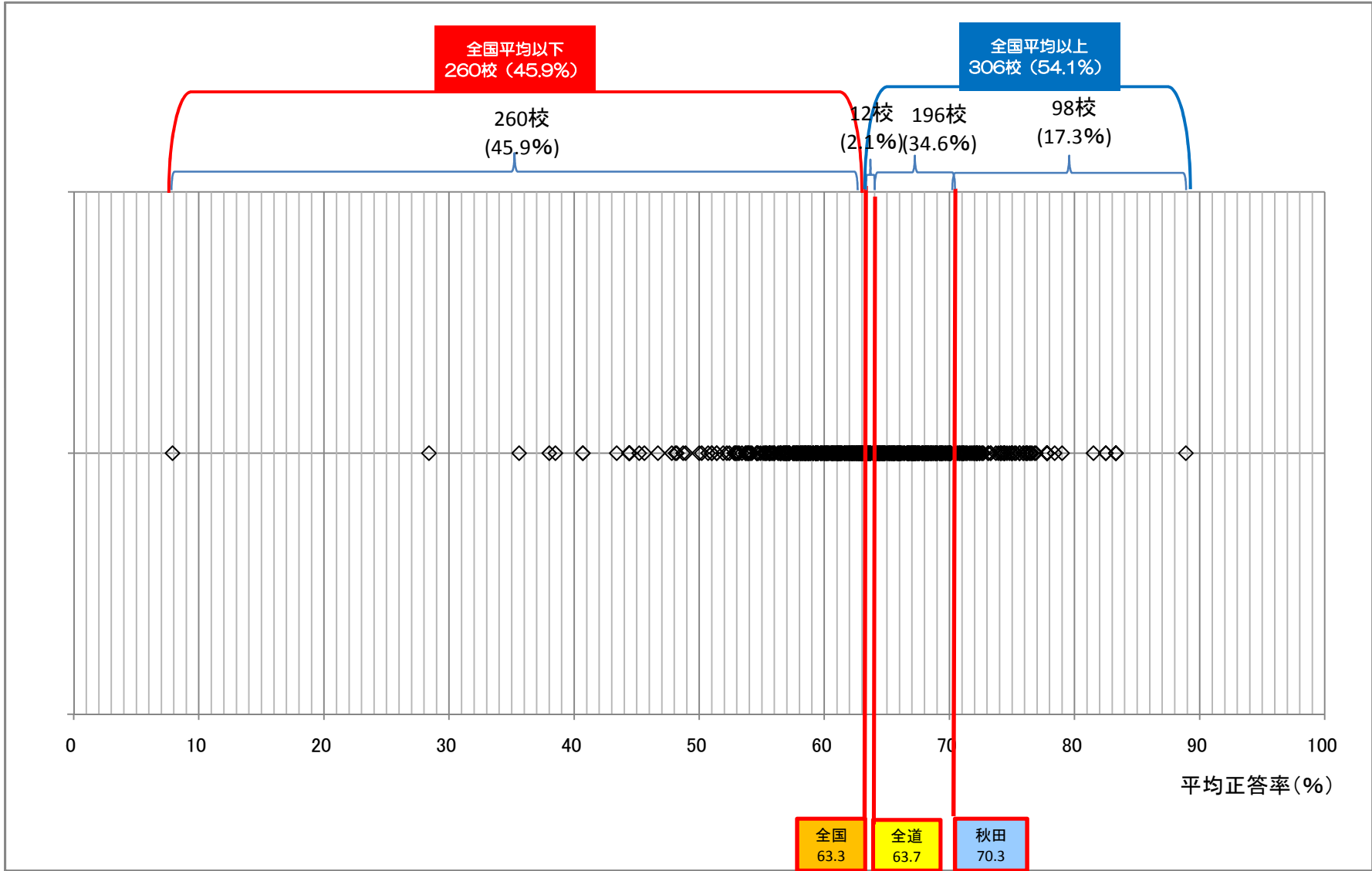
※ 本調査の対象となった学校の中には、対象児童生徒が極めて少ない学校も存在することから、本データについては、大まかな傾向を把握するための資料としてのみ用いる必要がある。

※ 調査を実施した児童生徒が1名の学校を除く。



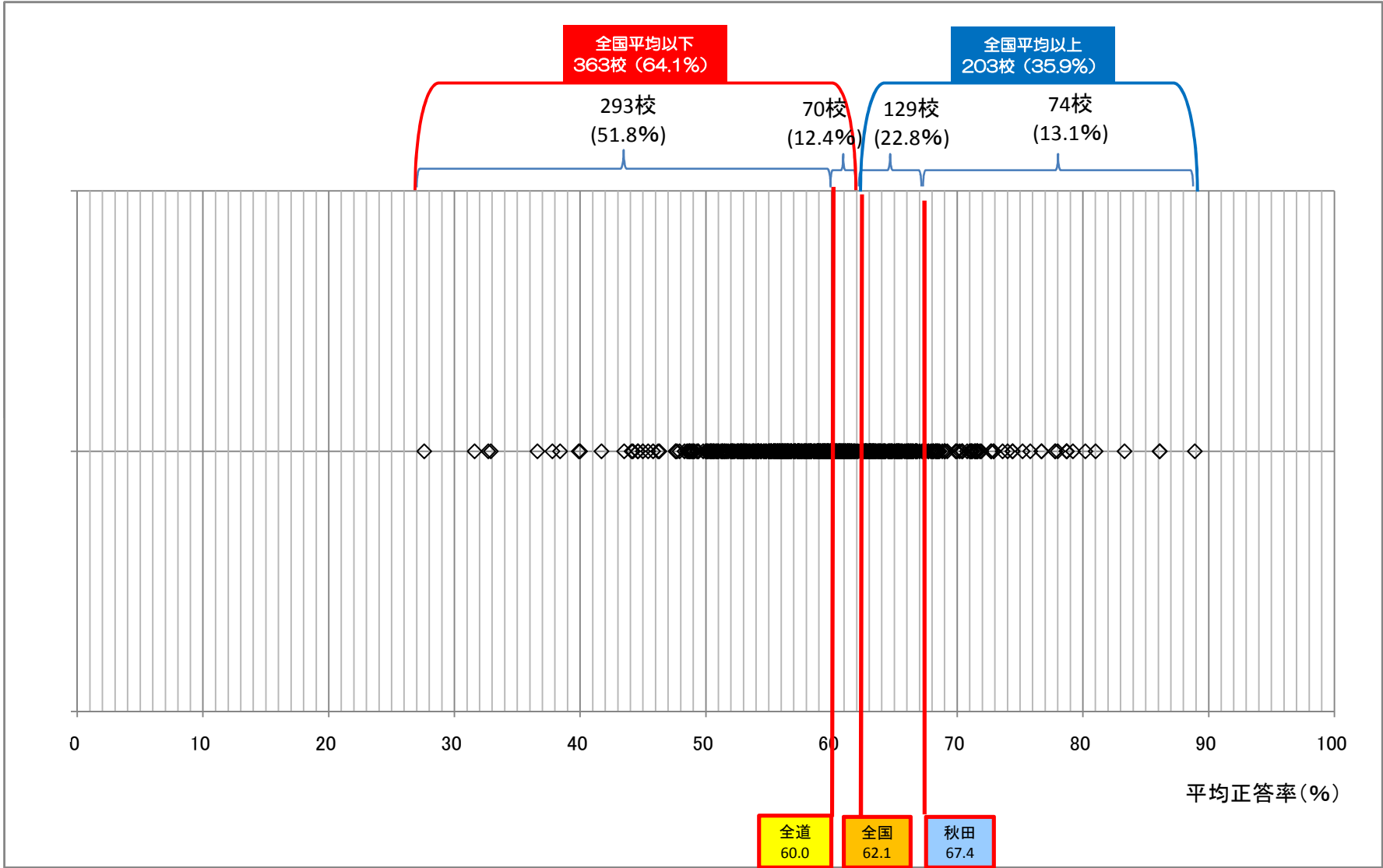
# 中学校国語B

06



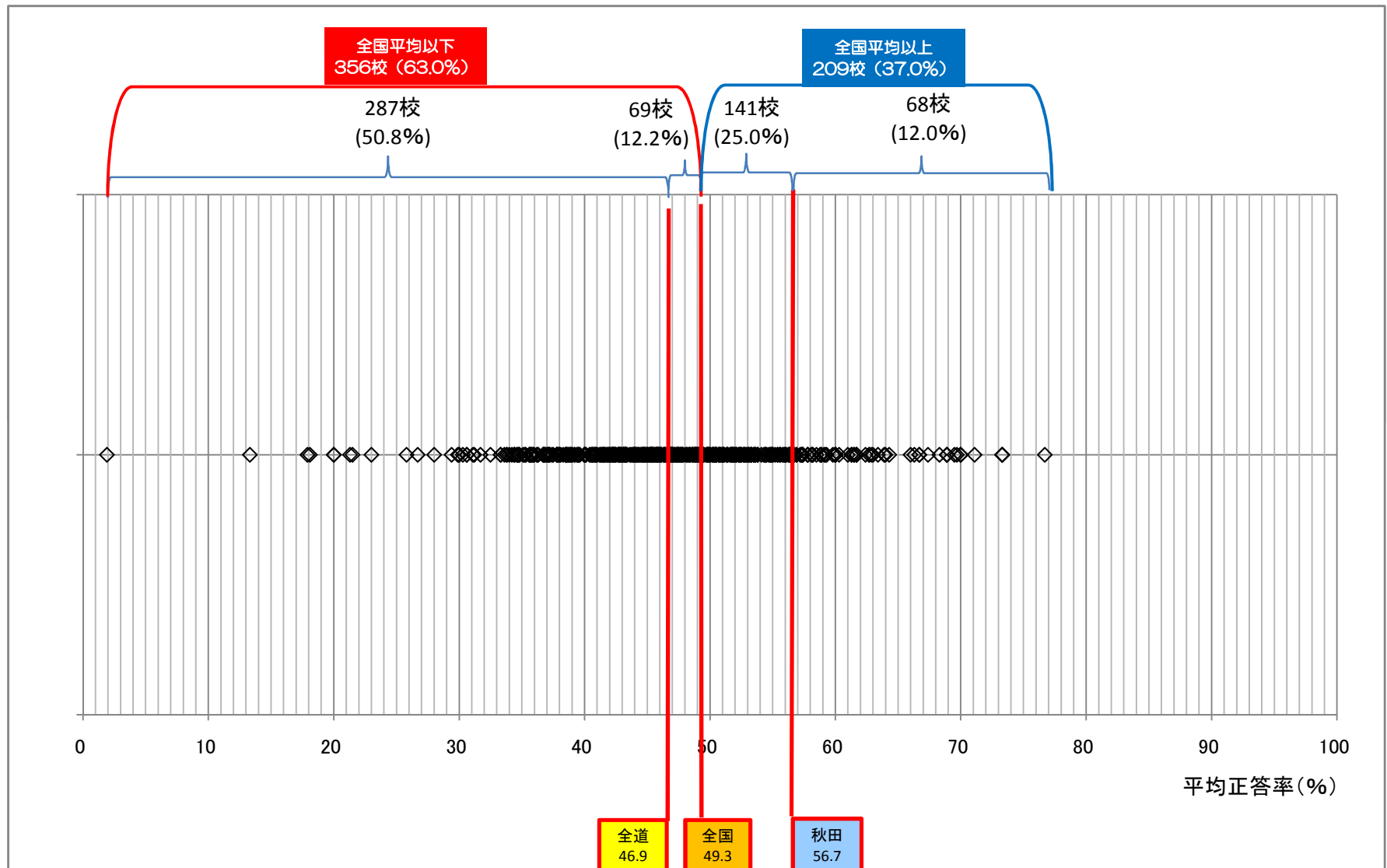
※ 本調査の対象となった学校の中には、対象児童生徒が極めて少ない学校も存在することから、本データについては、大まかな傾向を把握するための資料としてのみ用いる必要がある。  
 ※ 調査を実施した児童生徒が1名の学校を除く。

# 中学校数学 A



※ 本調査の対象となった学校の中には、対象児童生徒が極めて少ない学校も存在することから、本データについては、大まかな傾向を把握するための資料としてのみ用いる必要がある。  
※ 調査を実施した児童生徒が1名の学校を除く。

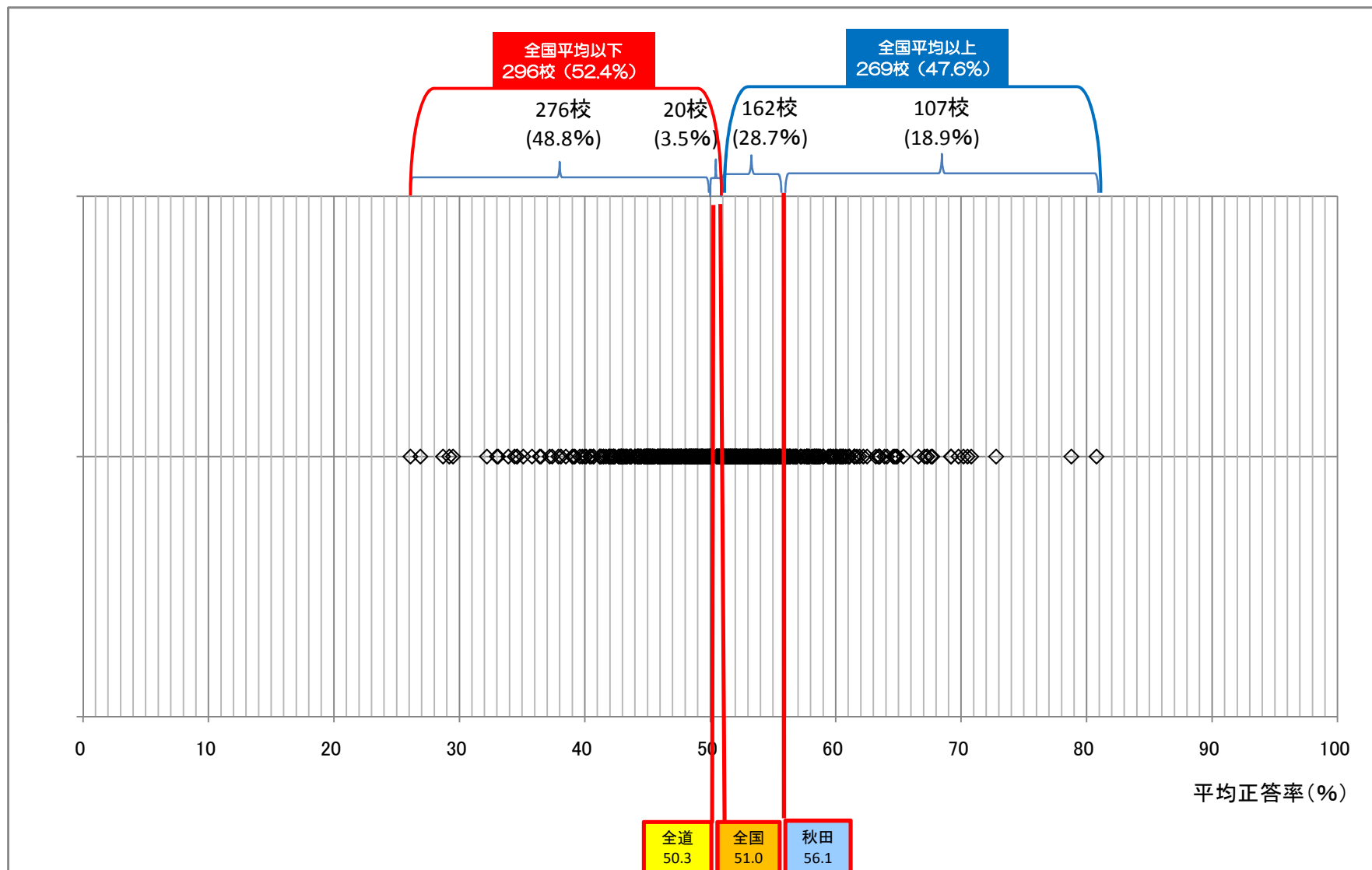
# 中学校数学B



※ 本調査の対象となった学校の中には、対象児童生徒が極めて少ない学校も存在することから、本データについては、大まかな傾向を把握するための資料としてのみ用いる必要がある。

※ 調査を実施した児童生徒が1名の学校を除く。

# 中学校理科



※ 本調査の対象となった学校の中には、対象児童生徒が極めて少ない学校も存在することから、本データについては、大まかな傾向を把握するための資料としてのみ用いる必要がある。

※ 調査を実施した児童生徒が1名の学校を除く。