

中学校 調査結果概況(国語)

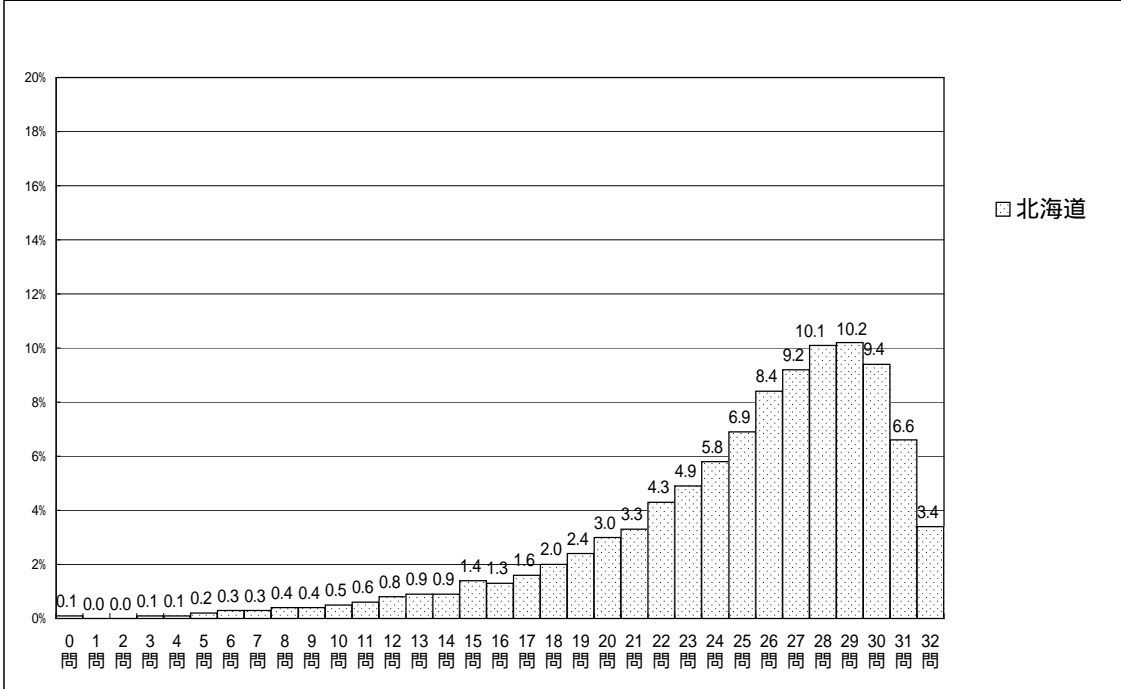
平成23年度 全国学力・学習状況調査問題を活用した北海道における学力等調査
調査結果概況 [国語A：主として知識]
 北海道 - 生徒

中学校

	生徒数	平均正答数	平均正答率 (%)	中央値	標準偏差
北海道	29,600	25.0 / 32	78.0	26.0	5.5

正答数集計値 (左：生徒数 右：割合(%))		
0問	35	0.1
1問	11	0.0
2問	14	0.0
3問	44	0.1
4問	43	0.1
5問	70	0.2
6問	84	0.3
7問	101	0.3
8問	132	0.4
9問	124	0.4
10問	156	0.5
11問	168	0.6
12問	245	0.8
13問	263	0.9
14問	280	0.9
15問	402	1.4
16問	393	1.3
17問	483	1.6
18問	587	2.0
19問	701	2.4
20問	894	3.0
21問	979	3.3
22問	1,258	4.3
23問	1,440	4.9
24問	1,705	5.8
25問	2,028	6.9
26問	2,491	8.4
27問	2,737	9.2
28問	2,979	10.1
29問	3,012	10.2
30問	2,919	9.8
31問	2,786	9.4
32問	1,957	6.6
3問	998	3.4

正答数分布グラフ (横軸：正答数, 縦軸：割合)



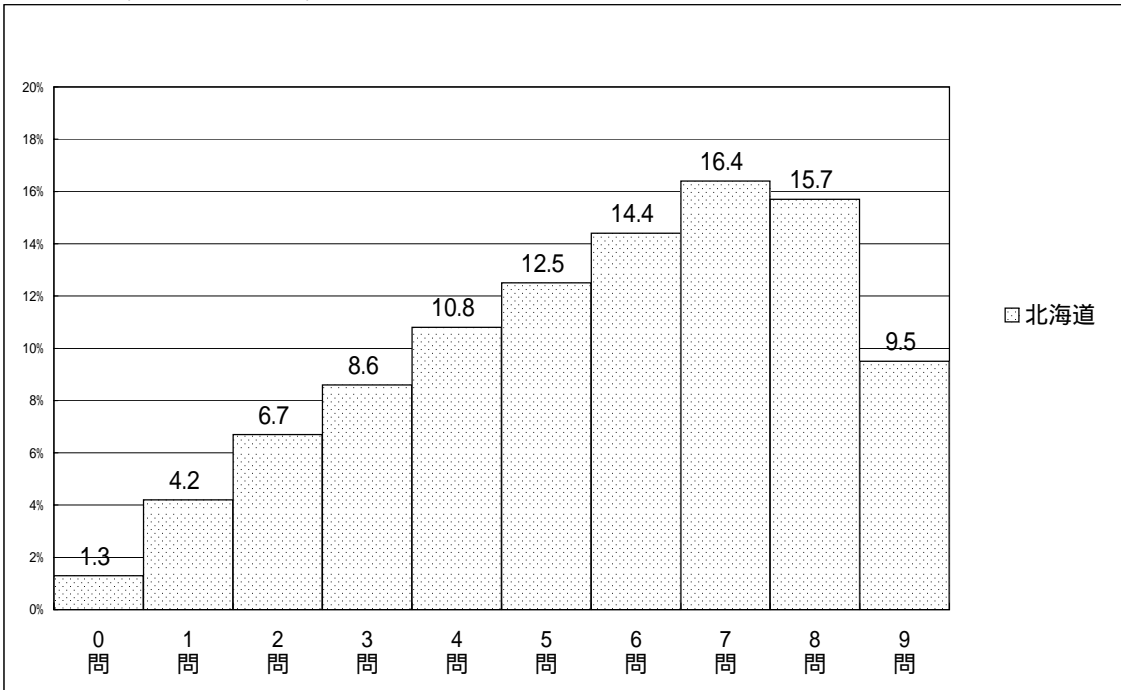
平成23年度 全国学力・学習状況調査問題を活用した北海道における学力等調査
調査結果概況 [国語B：主として活用]
 北海道 - 生徒

中学校

	生徒数	平均正答数	平均正答率 (%)	中央値	標準偏差
北海道	29,572	5.6 / 9	62.4	6.0	2.3

正答数集計値 (左：生徒数 右：割合(%))		
0問	378	1.3
1問	1,234	4.2
2問	1,992	6.7
3問	2,529	8.6
4問	3,179	10.8
5問	3,694	12.5
6問	4,263	14.4
7問	4,850	16.4
8問	4,639	15.7
9問	2,814	9.5

正答数分布グラフ (横軸：正答数, 縦軸：割合)



中学校 調査結果概況(数学)

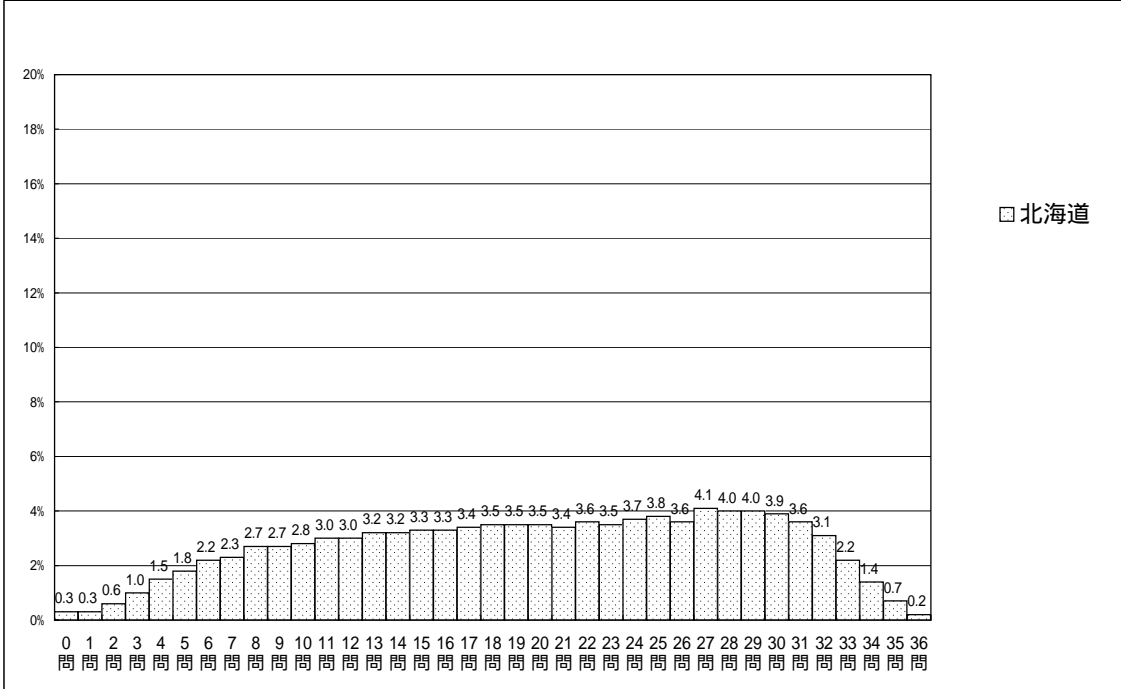
平成23年度 全国学力・学習状況調査問題を活用した北海道における学力等調査
調査結果概況 [数学A：主として知識]
 北海道 - 生徒

中学校

	生徒数	平均正答数	平均正答率 (%)	中央値	標準偏差
北海道	29,569	19.7 / 36	54.7	20.0	8.6

正答数集計値 (左：生徒数 右：割合(%))		
0問	93	0.3
1問	80	0.3
2問	169	0.6
3問	309	1.0
4問	438	1.5
5問	532	1.8
6問	653	2.2
7問	677	2.3
8問	801	2.7
9問	802	2.7
10問	820	2.8
11問	895	3.0
12問	890	3.0
13問	943	3.2
14問	960	3.2
15問	970	3.3
16問	980	3.3
17問	1,003	3.4
18問	1,033	3.5
19問	1,042	3.5
20問	1,026	3.5
21問	1,009	3.4
22問	1,059	3.6
23問	1,025	3.5
24問	1,089	3.7
25問	1,119	3.8
26問	1,063	3.6
27問	1,212	4.1
28問	1,175	4.0
29問	1,193	4.0
30問	1,193	4.0
31問	1,175	3.9
32問	1,063	3.6
33問	1,193	4.0
34問	1,175	4.0
35問	1,156	3.9
36問	1,063	3.6
37問	926	3.1
38問	655	2.2
39問	425	1.4
40問	216	0.7
41問	68	0.2

正答数分布グラフ (横軸：正答数, 縦軸：割合)



平成23年度 全国学力・学習状況調査問題を活用した北海道における学力等調査
調査結果概況 [数学B：主として活用]
 北海道 - 生徒

中学校

	生徒数	平均正答数	平均正答率 (%)	中央値	標準偏差
北海道	29,552	7.1 / 15	47.4	7.0	4.0

正答数集計値 (左：生徒数 右：割合(%))		
0問	661	2.2
1問	1,603	5.4
2問	2,379	8.1
3問	2,361	8.0
4問	2,295	7.8
5問	2,213	7.5
6問	2,072	7.0
7問	2,133	7.2
8問	2,140	7.2
9問	2,259	7.6
10問	2,193	7.4
11問	2,119	7.2
12問	2,036	6.9
13問	1,680	5.7
14問	1,048	3.5
15問	360	1.2

正答数分布グラフ (横軸：正答数, 縦軸：割合)

