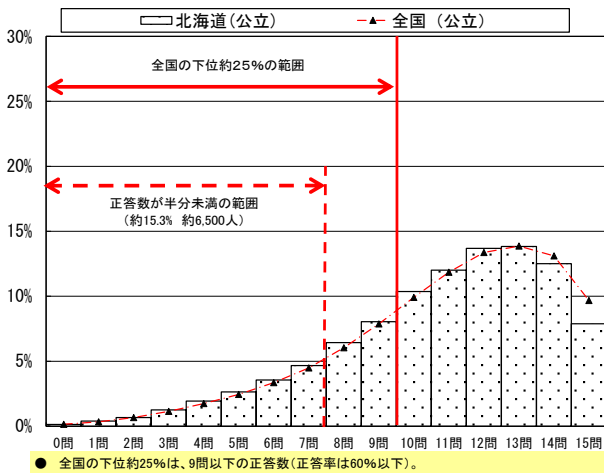


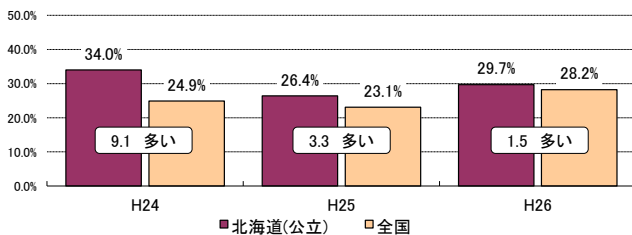
3 正答数の状況(下位層の割合)

小学校国語A

	児童数	平均正答数	平均正答率(%)	中央値	標準偏差
北海道(公立)	42,951	10.8 / 15	71.8	11.0	3.1
全国(公立)	1,080,663	10.9 / 15	72.9	12.0	3.1

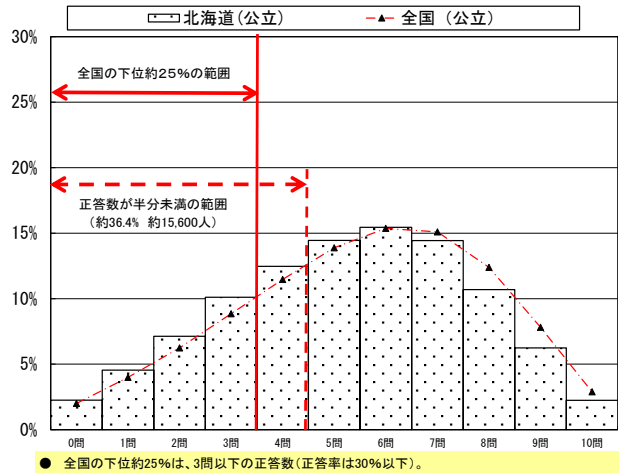


全国の下位約25%と同じ正答数の範囲に含まれる児童の割合

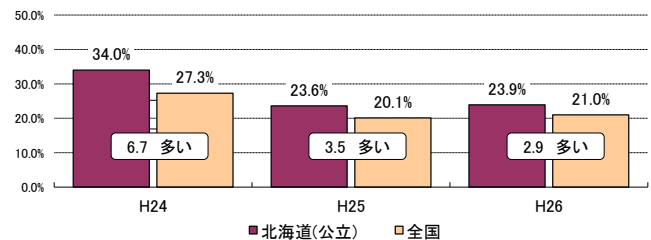


小学校国語B

	児童数	平均正答数	平均正答率(%)	中央値	標準偏差
北海道(公立)	42,939	5.3 / 10	52.9	5.0	2.4
全国(公立)	1,080,444	5.5 / 10	55.5	6.0	2.4

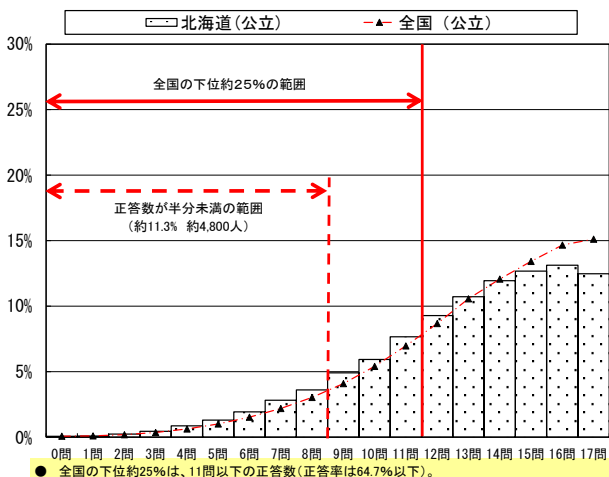


全国の下位約25%と同じ正答数の範囲に含まれる児童の割合

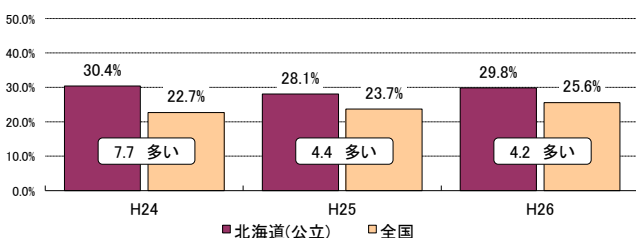


小学校算数A

	児童数	平均正答数	平均正答率(%)	中央値	標準偏差
北海道(公立)	42,949	12.9 / 17	75.8	14.0	3.3
全国(公立)	1,080,657	13.3 / 17	78.1	14.0	3.2

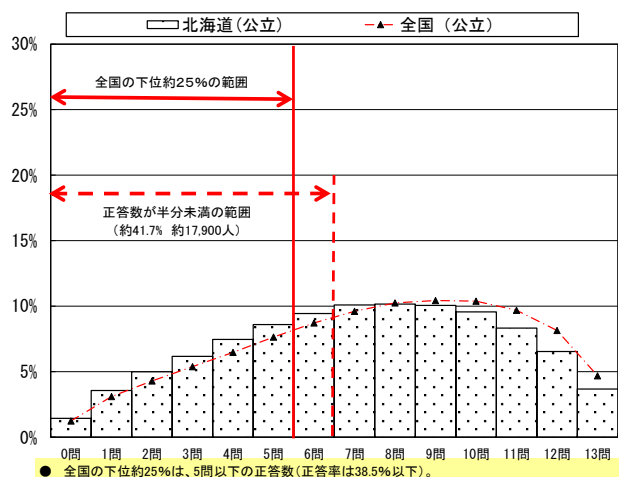


全国の下位約25%と同じ正答数の範囲に含まれる児童の割合

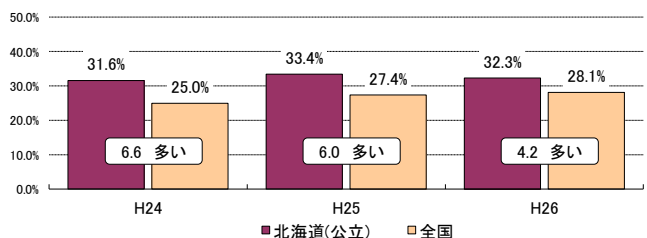


小学校算数B

	児童数	平均正答数	平均正答率(%)	中央値	標準偏差
北海道(公立)	42,930	7.2 / 13	55.2	7.0	3.3
全国(公立)	1,080,442	7.6 / 13	58.2	8.0	3.3

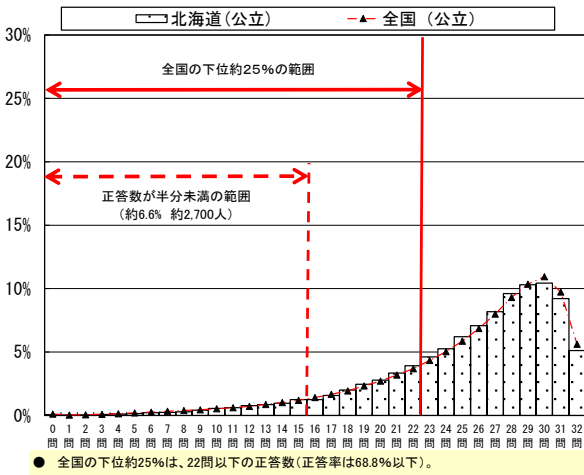


全国の下位約25%と同じ正答数の範囲に含まれる児童の割合

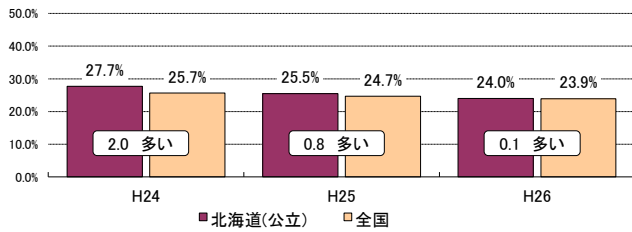


中学校国語 A

	生徒数	平均正答数	平均正答率(%)	中央値	標準偏差
北海道(公立)	41,769	25.4 / 32	79.4	27.0	5.5
全国(公立)	1,017,965	25.4 / 32	79.4	27.0	5.7

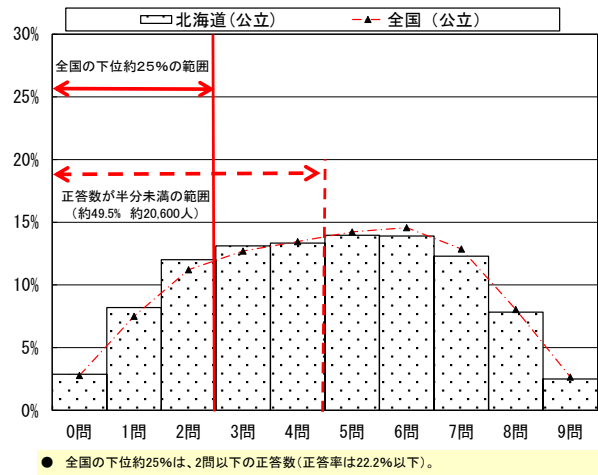


全国の下位約25%と同じ正答数の範囲に含まれる生徒の割合

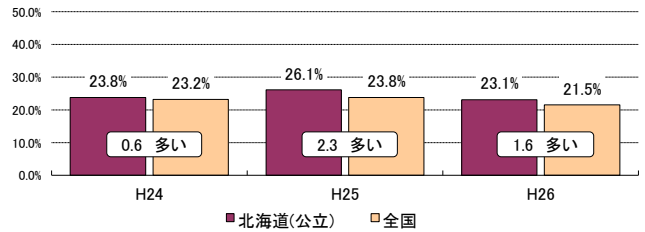


中学校国語 B

	生徒数	平均正答数	平均正答率(%)	中央値	標準偏差
北海道(公立)	41,765	4.5 / 9	49.9	5.0	2.3
全国(公立)	1,018,157	4.6 / 9	51.0	5.0	2.3

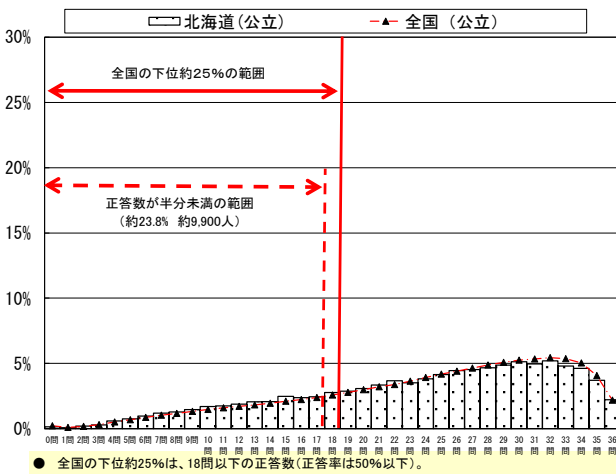


全国の下位約25%と同じ正答数の範囲に含まれる生徒の割合

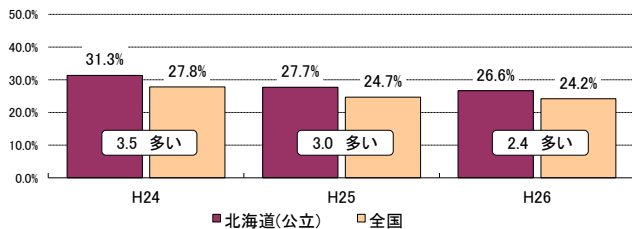


中学校数学 A

	生徒数	平均正答数	平均正答率(%)	中央値	標準偏差
北海道(公立)	41,772	23.8 / 36	66.0	25.0	8.3
全国(公立)	1,018,328	24.3 / 36	67.4	26.0	8.2

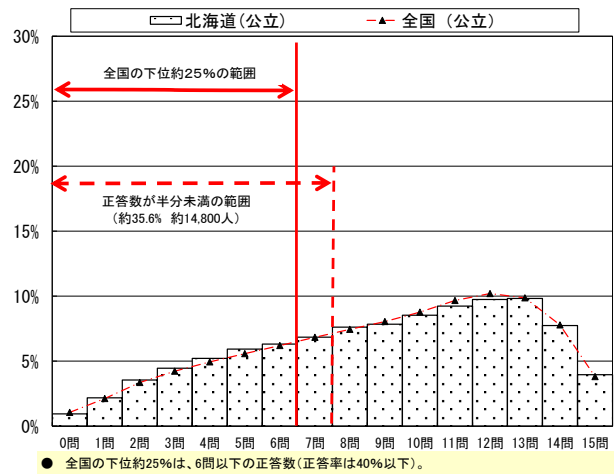


全国の下位約25%と同じ正答数の範囲に含まれる生徒の割合



中学校数学 B

	生徒数	平均正答数	平均正答率(%)	中央値	標準偏差
北海道(公立)	41,763	8.9 / 15	59.4	9.0	3.9
全国(公立)	1,018,365	9.0 / 15	59.8	10.0	3.9



全国の下位約25%と同じ正答数の範囲に含まれる生徒の割合

