

〔空知管内〕

1 小学校について

(1) 教科に関する調査

学習指導要領の領域等別平均正答率

教科		全道との比較				
国語	A	全体(73.0)	「話すこと・聞くこと」「書くこと」「読むこと」「言語事項」は道と同様の傾向が見られる。			
		学習指導要領の領域等	話すこと・聞くこと	書くこと	読むこと	言語事項
		全道平均	93.1	59.7	72.5	71.6
	空知管内	92.5	60.1	71.9	71.5	
	B	全体(34.7)	「読むこと」は道と同様、「話すこと・聞くこと」「書くこと」「言語事項」は道とほぼ同様(下位)の傾向が見られる。			
		学習指導要領の領域等	話すこと・聞くこと	書くこと	読むこと	言語事項
全道平均		43.0	30.6	32.0	33.0	
空知管内	41.0	28.3	31.5	30.6		
算数	A	全体(78.7)	「図形」は道とほぼ同様(上位)、「数と計算」「量と測定」「数量関係」は道と同様の傾向が見られる。			
		学習指導要領の領域等	数と計算	量と測定	図形	数量関係
		全道平均	78.7	69.9	85.7	79.1
	空知管内	79.3	69.9	87.5	80.0	
	B	全体(41.5)	「数と計算」「図形」は道と同様、「量と測定」「数量関係」は道とほぼ同様(下位)の傾向が見られる。			
		学習指導要領の領域等	数と計算	量と測定	図形	数量関係
全道平均		44.1	46.1	34.1	47.6	
空知管内	43.4	45.1	34.6	46.4		

5年間の推移(は全道と比較した全国)

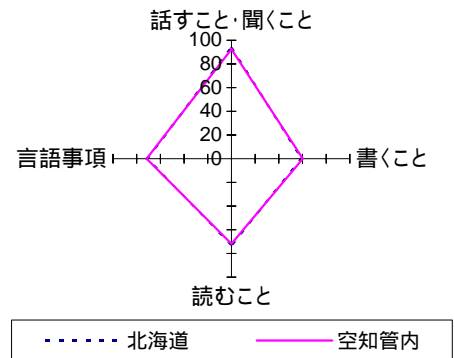
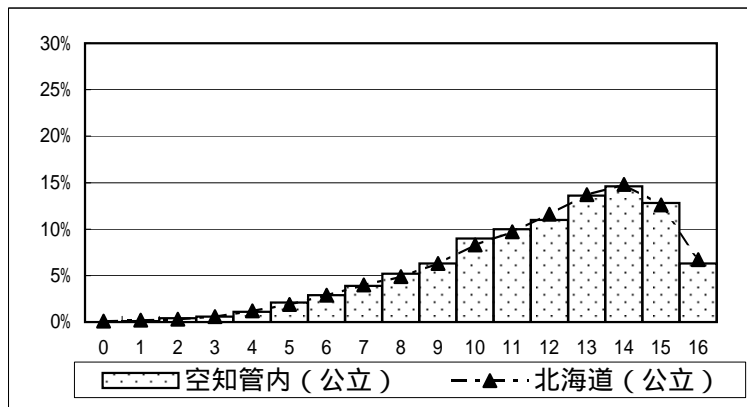
全道との比較	国語A					国語B					算数A					算数B				
	H19	H20	H21	H22	H23	H19	H20	H21	H22	H23	H19	H20	H21	H22	H23	H19	H20	H21	H22	H23
相当高い																				
高い																				
やや高い																				
ほぼ同様(上位)																				
全道と同様																				
ほぼ同様(下位)																				
やや低い																				
低い																				
相当低い																				

教科についての課題

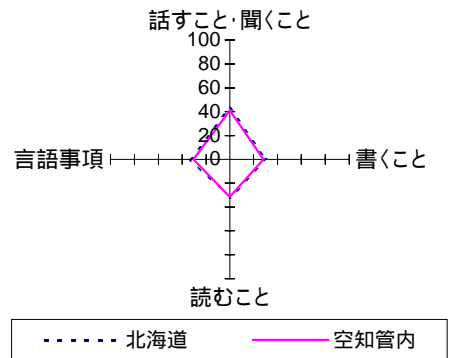
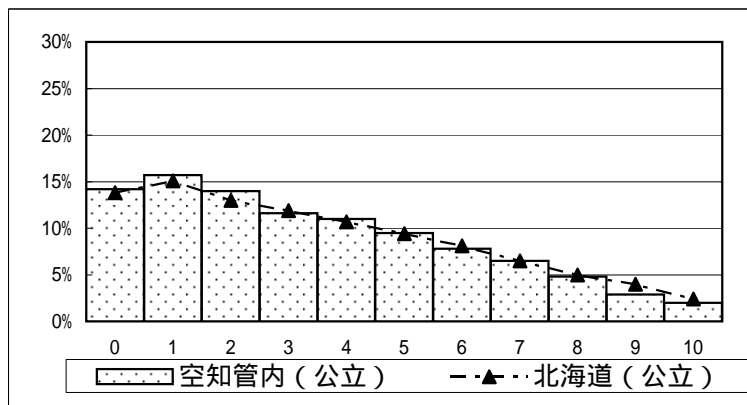
<p><国語A></p> <p>「書くこと」における「文と文、段落と段落との接続関係が整うように適切な言葉をそれぞれ選択する」設問4から、文と文との意味のつながりや文章全体における段落の役割を考えながら、接続関係を整えて書くことの平均正答率が、道と比較し1.7ポイント低くなっている。</p> <p>【解答状況】 第2の形式段落の一文めに示された目標と二文めに示されたその目標を実現するための方法をつなぐ言葉として、「そのために」(正答)以外の言葉を選択し誤答となっている児童の割合が、道と比較し0.2ポイント高い。</p> <p>【課題】</p> <ul style="list-style-type: none"> ・文と文、段落と段落との接続関係を整え、論理的な文章を書くこと ・自分が考えていることを明確にすることだけでなく、相手が書き手の考えを理解できるように文章全体の構成を工夫すること

<p><算数A></p> <p>「図形」における「縦7cm、横5cm、高さ2cmの直方体の体積を求める式と答えを書く」設問5(2)から、直方体の体積の求め方について理解していること平均正答率が、道と比較し2.7ポイント低くなっている。</p> <p>【解答状況】 直方体の体積を求めるため、「$7 \times 5 \times 2$」と立式するところを「7×2」、「7×5」、「5×2」と解答し誤答となっている児童の割合が、道と比較し1.7ポイント高い。</p> <p>【課題】</p> <ul style="list-style-type: none"> ・立方体や直方体の体積を求める公式を理解し、体積を求めること
--

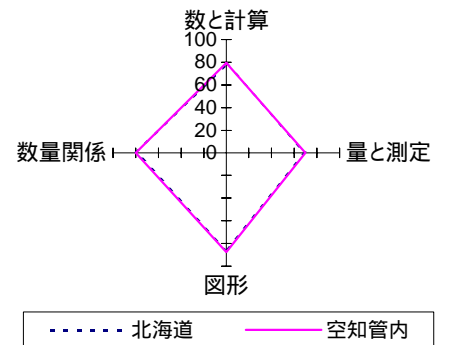
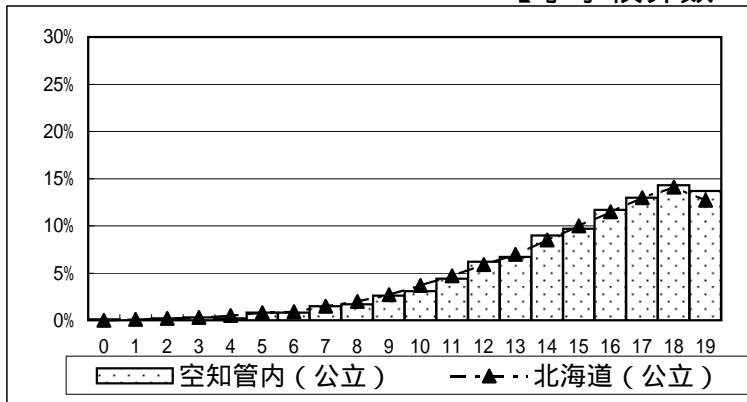
【小学校国語 A】



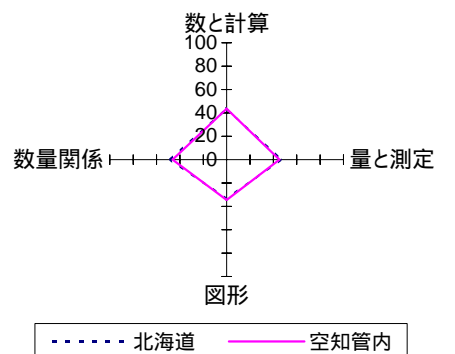
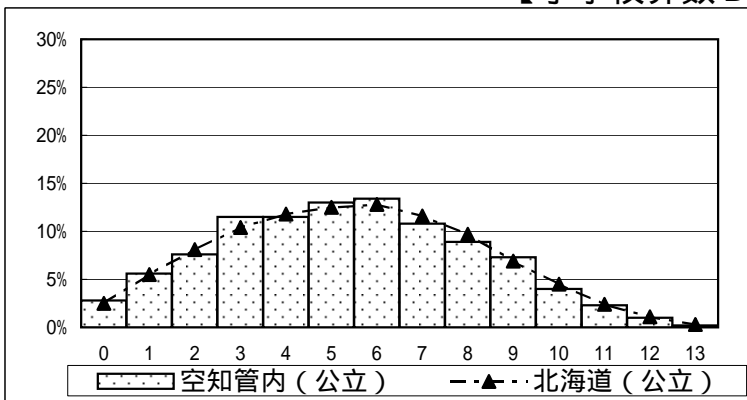
【小学校国語 B】



【小学校算数 A】



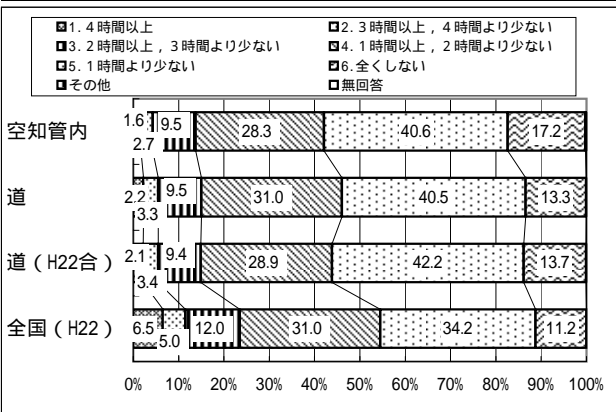
【小学校算数 B】



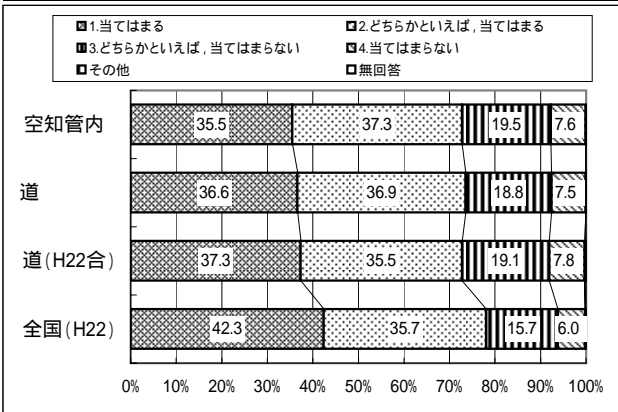
(2) 児童質問紙調査 課題

児童質問紙調査に関するグラフ

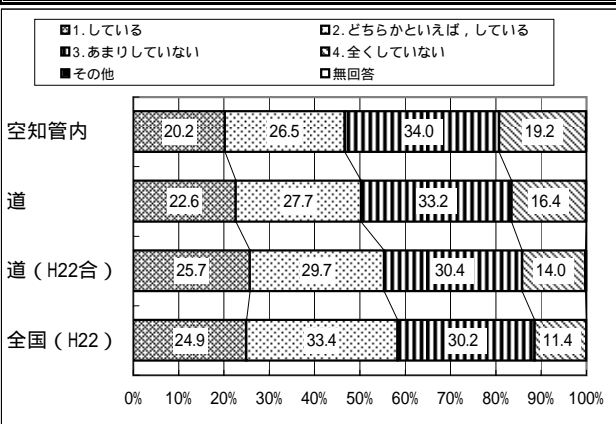
【児童質問紙 設問 17】土曜日や日曜日など学校が休みの日に、1日あたりどれくらいの時間、勉強をしますか。



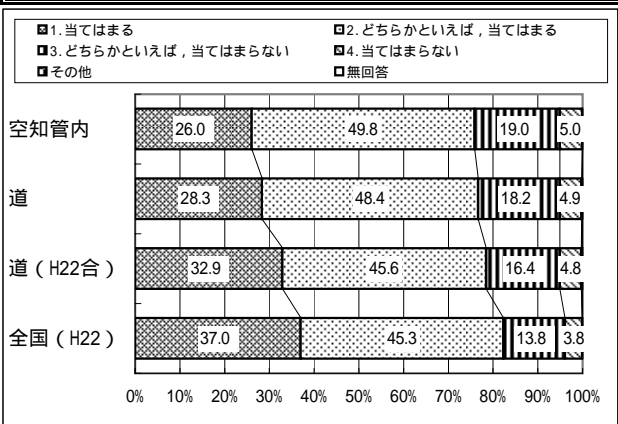
【児童質問紙 設問 65】算数の授業の内容はよく分かりますか。



【児童質問紙 設問 25】家で自分で計画を立てて勉強をしていますか。



【児童質問紙 設問 54】国語の授業の内容はよく分かりますか。



児童質問紙から見られる傾向

質問紙項目	年度	割合	傾向
土曜日や日曜日など学校が休みの日に、家で勉強する時間について、1時間以上勉強していると回答した児童の割合	H23	42.1	平成22年度と比較し、2.2ポイント高くなっており、取組が進んでいる傾向が見られる。全国(平成22年度)では約55%の児童が1時間以上勉強していると回答していることから、全国平均までは到達していないと考えられるが、改善が図られている。
	H22	39.9	
算数の授業の内容がよく分かるに「当てはまる」「どちらかといえば、当てはまる」と回答した児童の割合	H23	72.8	平成22年度と比較し、1.0ポイント高くなっており、取組が進んでいる傾向が見られる。全国(平成22年度)では約78%の児童が「当てはまる」「どちらかといえば、当てはまる」と回答していることから、全国平均までは到達していないと考えられるが、改善が図られている。
	H22	71.8	
家で自分で計画を立てて勉強を「している」「どちらかといえば、している」と回答した児童の割合	H23	46.7	平成22年度と比較し、6.9ポイント低くなっている。全国(平成22年度)では約58%の児童が「している」「どちらかといえば、している」と回答しており、引き続き改善を図る必要がある。
	H22	53.6	
国語の授業の内容がよく分かるに「当てはまる」「どちらかといえば、当てはまる」と回答した児童の割合	H23	75.8	平成22年度と比較し、3.3ポイント低くなっている。全国(平成22年度)では約82%の児童が「当てはまる」「どちらかといえば、当てはまる」と回答しており、引き続き改善を図る必要がある。
	H22	79.1	

児童質問紙から見られる状況

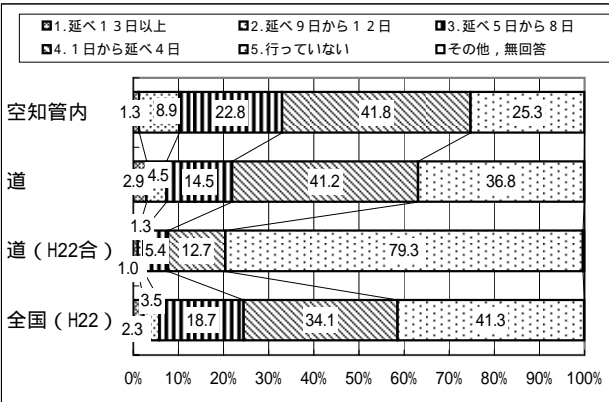
空知管内では、「学校が休みの日に、1時間以上勉強している」と回答している児童が増えてきており、家庭での学習習慣が定着してきている。また、算数の授業改善に組織的・計画的に取り組んできている学校も多く見られており、「算数の授業内容が分かる」と回答した児童も増えてきている。

空知管内では、自分で計画を立てて自主的・計画的に学習に取り組む児童の割合がまだ低い傾向があり、家庭と連携した学習習慣の確立に引き続き努める必要がある。また、「国語の授業の内容がよく分かる」、「国語が好きだ」と回答した児童が昨年度に比べ低いことから、国語の授業改善に取り組む必要がある。

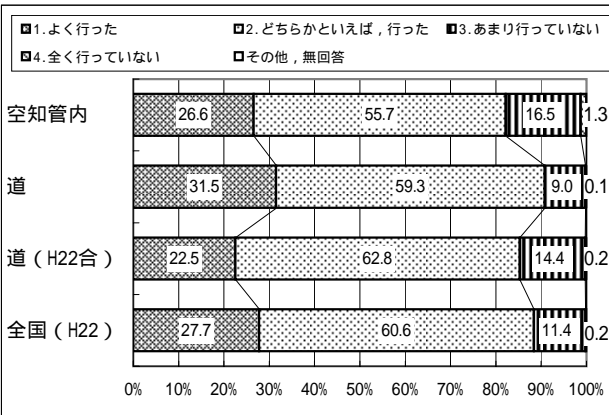
(3) 学校質問紙調査 課題

学校質問紙調査に関するグラフ

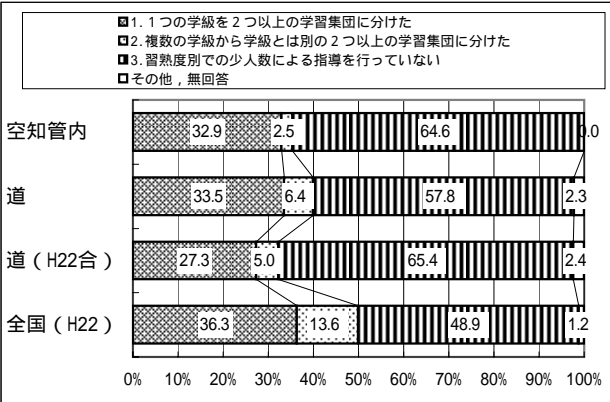
【学校質問紙 設問 22】長期休業日を利用した補足的な学習サポートを実施しましたか。



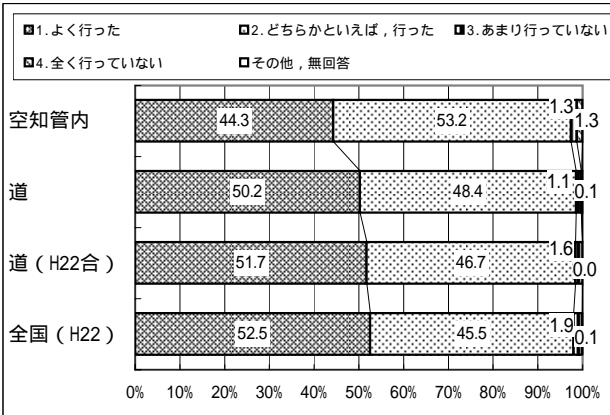
【学校質問紙 設問 78】家庭学習の取組として、児童に家庭での学習方法を具体例を挙げながら教えるようにしていますか。



【学校質問紙 設問 46】算数の授業において、習熟度別の少人数による指導を行うにあたって、少人数学習集団をどのように編制しましたか。



【学校質問紙 設問 55】国語の指導として、漢字・語句など基礎的・基本的な事項を定着させる授業を行いましたか。



学校質問紙から見られる傾向

質問紙項目	年度	割合	傾向
長期休業日を利用した補足的な学習サポートを実施した学校の割合	H23	74.8	平成22年度と比較し、46.2ポイント高くなっており、取組が進んでいる傾向が見られる。全国(平成22年度)では約59%の学校が行っていることと回答していることから、全国平均を上回っていると考えられ、改善が図られている。
	H22	28.6	
算数の授業において、習熟度別の少人数指導を行っている学校の割合	H23	35.4	平成22年度と比較し、18.2ポイント高くなっており、取組が進んでいる傾向が見られる。全国(平成22年度)では約50%の学校が行っていることと回答していることから、全国平均までは到達していないと考えられるが、改善が図られている。
	H22	17.2	
家庭学習として、児童に家庭での学習方法を具体例を挙げながら教えている学校の割合	H23	82.3	平成22年度と比較し、5.1ポイント低くなっている。全国(平成22年度)では約88%の学校が「よく行っている」「どちらかといえば、行っている」と回答しており、引き続き改善を図る必要がある。
	H22	87.4	
国語の指導として、漢字・語句など基礎的・基本的な事項を定着させる授業をよく行った学校の割合	H23	44.3	平成22年度と比較し、0.5ポイント低くなっている。全国(平成22年度)では約53%の学校が「よく行っている」と回答しており、引き続き改善を図る必要がある。
	H22	44.8	

学校質問紙から見られる状況

空知管内では、各学校において長期休業日を利用した補足的な学習サポートや、算数の授業における習熟度別の少人数指導などに取り組む学校が増えてきており、基礎・基本の定着を図るための個に応じた指導の充実や指導体制の工夫改善など、学校全体で授業改善を進めている状況が見られる。

空知管内では、家庭での具体的な学習方法等の指導を児童に「よく行った」と回答している学校や、国語の漢字・語句など基礎的・基本的な事項の定着を図るための授業を工夫している学校が全国と比較し低い傾向にあることから、授業での指導内容と家庭学習の内容とを関連付けた学習方法についての指導を充実させる必要がある。

[空知管内]

2 中学校について

(1) 教科に関する調査

学習指導要領の領域等別平均正答率

教科		全道との比較				
国語	A	全体 (78.1)	「話すこと・聞くこと」「書くこと」「読むこと」「言語事項」は道と同様の傾向が見られる。			
		学習指導要領の領域等	話すこと・聞くこと	書くこと	読むこと	言語事項
		全道平均	75.7	76.8	83.2	76.7
	空知管内	75.5	77.1	82.9	77.0	
	B	全体 (63.3)	「書くこと」「言語事項」は道とほぼ同様(上位)、「読むこと」は道と同様の傾向が見られる。			
		学習指導要領の領域等	話すこと・聞くこと	書くこと	読むこと	言語事項
全道平均		-	47.0	62.4	34.8	
空知管内	-	49.0	63.3	36.4		
数学	A	全体 (56.4)	「数量関係」は道よりやや高く、「図形」は道とほぼ同様(上位)、「数と式」は道と同様の傾向が見られる。			
		学習指導要領の領域等	数と式	図形	数量関係	-
		全道平均	65.3	51.7	47.1	-
	空知管内	65.9	53.0	50.2	-	
	B	全体 (48.9)	「数と式」「図形」「数量関係」は道とほぼ同様(上位)の傾向が見られる。			
		学習指導要領の領域等	数と式	図形	数量関係	-
全道平均		62.1	45.9	41.5	-	
空知管内	64.1	47.2	43.0	-		

5年間の推移(は全道と比較した全国)

全道との比較	国語A					国語B					数学A					数学B				
	H19	H20	H21	H22	H23	H19	H20	H21	H22	H23	H19	H20	H21	H22	H23	H19	H20	H21	H22	H23
相当高い																				
高い																				
やや高い																				
ほぼ同様(上位)																				
全道と同様																				
ほぼ同様(下位)																				
やや低い																				
低い																				
相当低い																				

教科についての課題

<国語A>

「読むこと」における「登場人物の心情について考え、その理由として適切なものを選択する」設問4(三)から、文章の展開に即して内容を捉え、登場人物の心情について考えること平均正答率が道と比較し2.0ポイント低くなっている。

【解答状況】 「登場人物」が「でも、ひろってしまうのはいやだった」と感じた理由について、「何か心浮き立つような気持ち」ではなく、「大人に見付かって怒られることを恐れる気持ち」と解答し誤答となっている生徒の割合が、道と比較し2.2ポイント高い。

【課題】

- ・登場人物の言動の意味や心情を文章の展開に即して考えること
- ・前後の叙述を関連させて登場人物の心情の推移を読み取ること

<数学A>

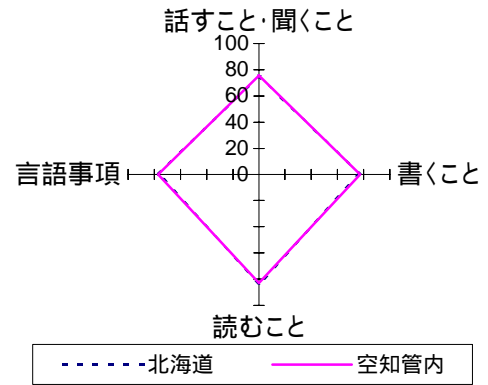
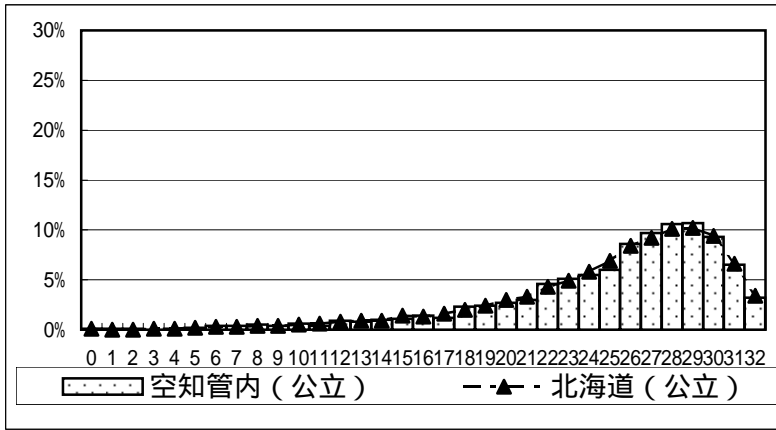
「数量関係」における「 $V = RI$ を基に、電圧 V が一定のとき、抵抗 R と電流 I の関係について、正しい記述を選ぶ」設問12から、事象における二つの数量の関係が反比例であることを判断する平均正答率が、道と比較し1.1ポイント低くなっている。

【解答状況】 「 V が一定のとき、 I は R に比例する」と解答し、二つの数量の関係を読み取ることができず誤答となっている生徒の割合が、道と比較し2.8ポイント高い。

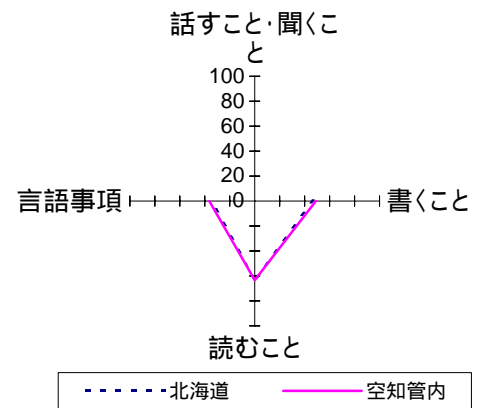
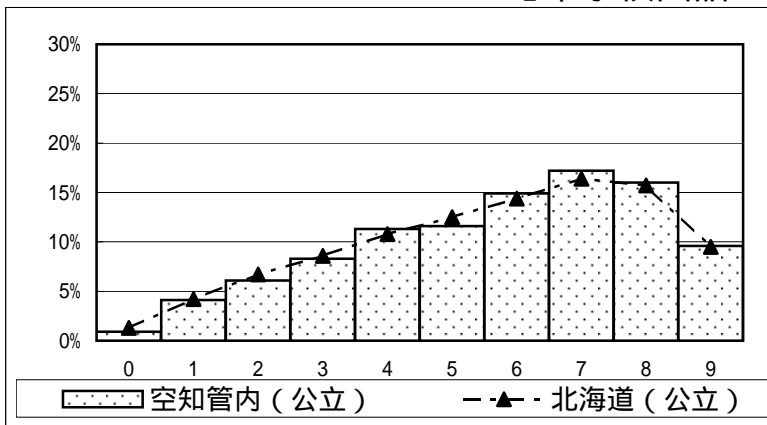
【課題】

- ・具体的な事象における数量の関係を表す式から、関数関係を読み取ること
- ・示された数量のうちの一つを一定と見て、残りの二つの数量の関係を調べること

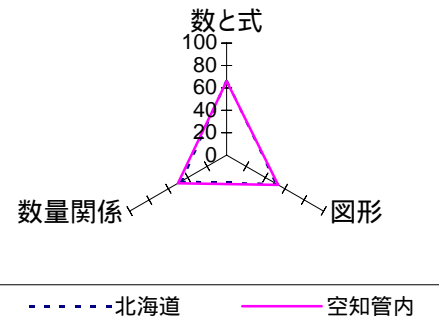
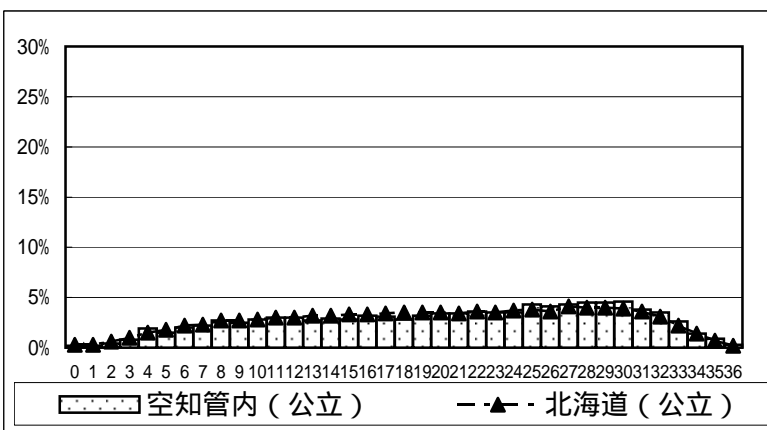
【中学校国語 A】



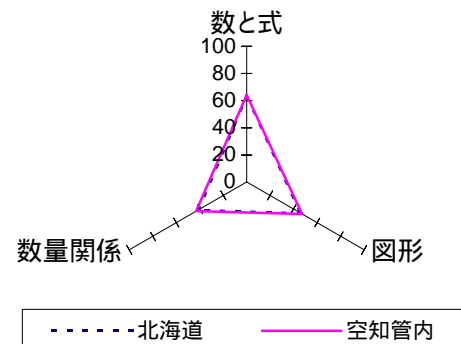
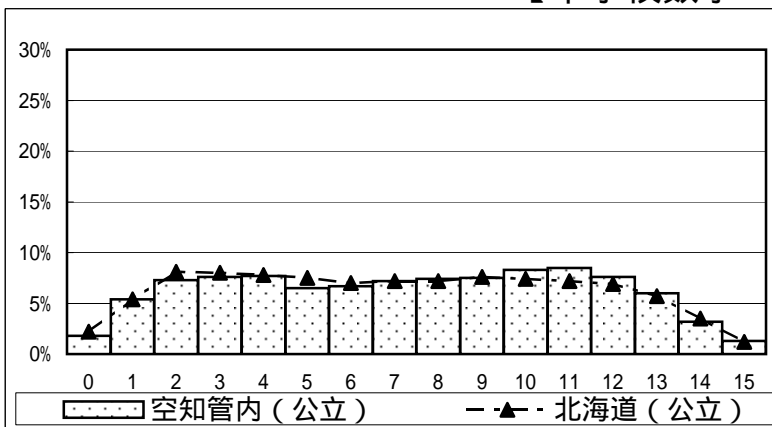
【中学校国語 B】



【中学校数学 A】

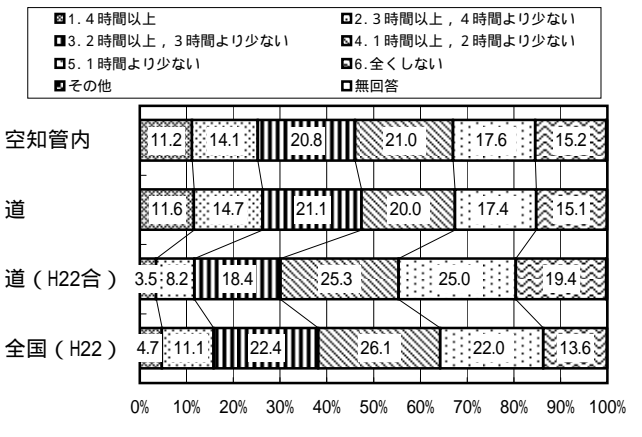


【中学校数学 B】

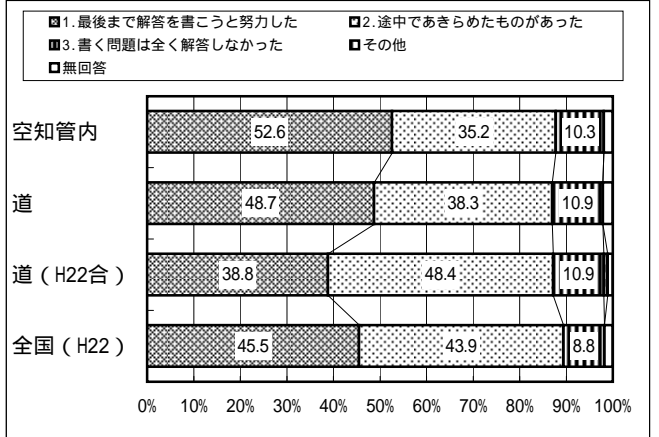


(2) 生徒質問紙調査 課題
 生徒質問紙調査に関するグラフ

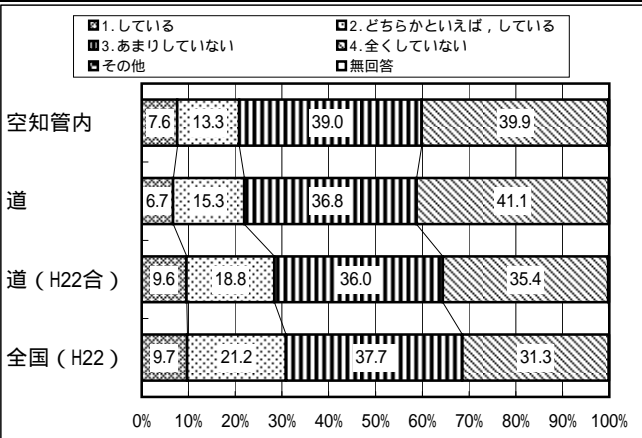
【生徒質問紙 設問 17】土曜日や日曜日など学校が休みの日に1日当たりどれくらいの時間、勉強をしますか。



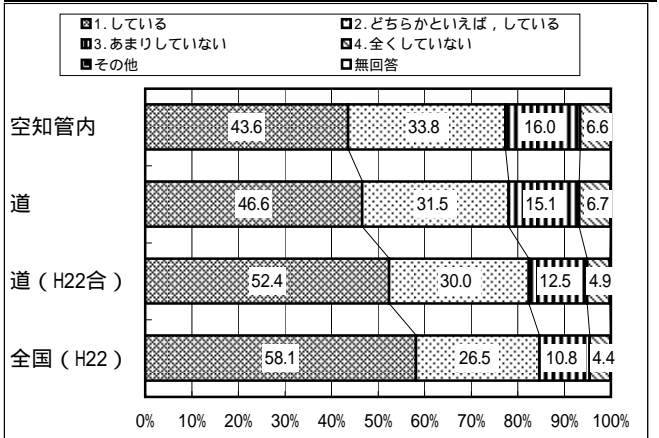
【生徒質問紙 設問 73】解答を言葉や式を使って説明する問題について、最後まで解答を書こうと努力しましたか。



【生徒質問紙 設問 27】家で学校の授業の予習をしていますか。



【生徒質問紙 設問 26】家で学校の宿題をしていますか。



生徒質問紙から見られる傾向

質問紙項目	年度	割合	傾向
土曜日や日曜日など学校が休みの日に1日当たり1時間以上勉強をしていると回答した生徒の割合	H23	67.1	平成22年度と比較し、16.1ポイント高くなっており、取組が進んでいる傾向が見られる。全国(平成22年度)では約64%の生徒が1時間以上勉強をしていると回答していることから、全国平均と同様と考えられ、改善が図られている。
	H22	51.0	
解答を言葉や式を使って説明する問題について、最後まで解答を書こうと努力した生徒の割合	H23	52.6	平成22年度と比較し、11.1ポイント高くなっており、取組が進んでいる傾向が見られる。全国(平成22年度)では約46%の生徒が最後まで解答を書こうと努力したと回答していることから、全国平均と同様と考えられ、改善が図られている。
	H22	41.5	
家で学校の授業の予習を「している」「どちらかといえば、している」と回答した生徒の割合	H23	20.9	平成22年度と比較し、5.9ポイント低くなっている。全国(平成22年度)では約31%の生徒が「している」「どちらかといえば、している」と回答しており、引き続き改善を図る必要がある。
	H22	26.8	
家で学校の宿題を「している」「どちらかといえば、している」と回答した生徒の割合	H23	77.4	平成22年度と比較し、6.9ポイント低くなっている。全国(平成22年度)では約85%の生徒が「している」「どちらかといえば、している」と回答しており、引き続き改善を図る必要がある。
	H22	84.3	

生徒質問紙から見られる状況

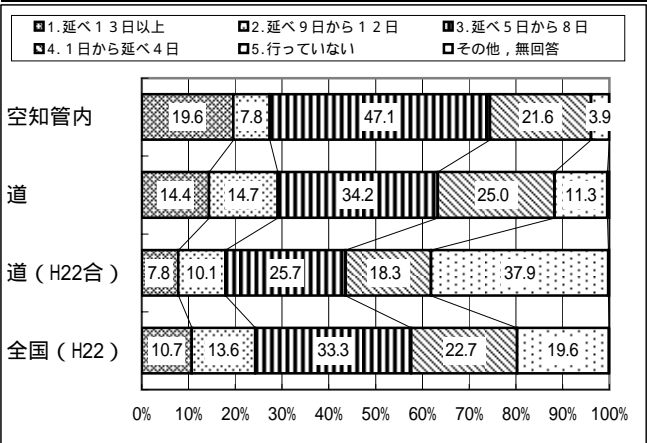
空知管内では、家庭と連携し、学校全体で家庭学習の充実に取り組んできている学校も多く見られてきており、「学校が休みの日に1時間以上勉強をしている」と回答している生徒の割合が増えてきているなど、学習習慣の定着が図られてきている。また、国語や数学の教科の記述式の問題に粘り強く取り組もうとする生徒の姿勢が見られており、生徒の学習意欲の高まりがうかがわれる。

空知管内では、授業の予習をする生徒の割合が少ないなど、学校の授業と家庭学習の内容との結び付きにやや課題が見られており、生徒一人一人の学習状況等に応じた教師からのアドバイスや保護者との連携、予習した学習が授業の中で生かされる場の設定などの授業改善に取り組む必要がある。

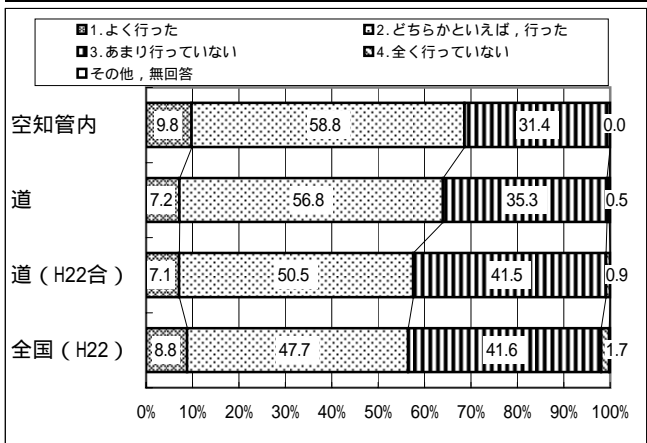
学校質問紙調査 課題

学校質問紙調査に関するグラフ

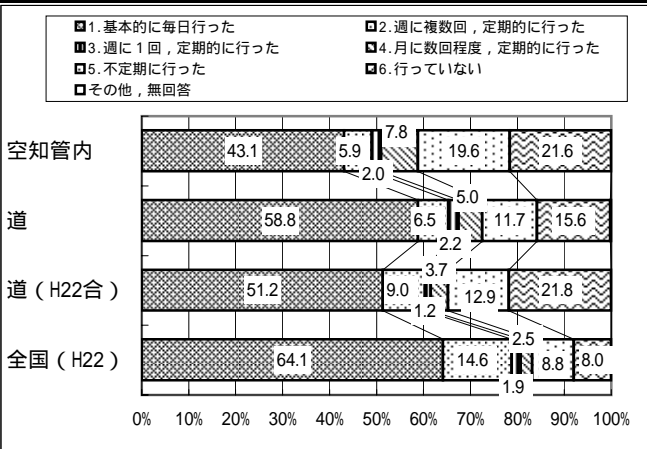
【学校質問紙 設問 22】長期休業日を利用した補足的な学習サポートを実施しましたか。



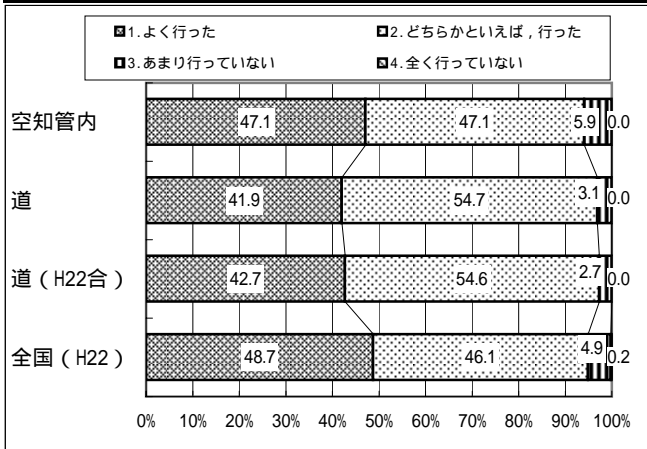
【学校質問紙 設問 75】家庭学習の取組として、調べたり文章を書いたりしてくる宿題を出していますか。



【学校質問紙 設問 18】「朝の読書」などの一斉読書の時間を設けましたか



【学校質問紙 設問 59】数学の指導として、計算問題などの反復練習をする授業を行いましたか。



学校質問紙から見られる傾向

質問紙項目	年度	割合	傾向
長期休業日を利用した補足的な学習サポートを実施した学校の割合	H23	96.1	平成22年度と比較し、21.1ポイント高くなっており、取組が進んでいる傾向が見られる。全国（平成22年度）では約80%の学校が行っていると回答していることから、全国平均を上回っていると考えられ、改善が図られている。
	H22	75.0	
調べたり文章を書いたりしてくる宿題を出している学校の割合	H23	68.6	平成22年度と比較し、9ポイント高くなっており、取組が進んでいる傾向が見られる。全国（平成22年度）では、約57%の学校が「よく行った」「どちらかといえば、行った」と回答していることから、全国平均を上回っていると考えられ、改善が図られている。
	H22	59.6	
「朝の読書」など一斉読書の取組を基本的に毎日行っている学校の割合	H23	43.1	平成22年度と比較し、10.4ポイント高くなっており、取組が進んでいる傾向が見られる。全国（平成22年度）では約64%の学校が基本的に毎日行ったと回答しており、引き続き改善を図る必要がある。
	H22	32.7	
数学の指導として、計算問題などの反復練習をする授業を行っている学校の割合	H23	94.2	平成22年度と比較し、3.9ポイント低くなっている。全国（平成22年度）では約95%の学校が「よく行った」「どちらかといえば、行った」と回答しており、引き続き改善を図る必要がある。
	H22	98.1	

学校質問紙から見られる状況

空知管内では、各学校において長期休業日を利用した補足的な学習サポートなどを5日間以上実施している学校が増えるなど、学習機会の拡充が図られてきている。また、家庭学習の取組に、調べたり文章を書いたりしてくる宿題を出している学校も増えてきており、学校の授業との関連や時間をかけて取り組むことのできる課題を出すなどの工夫も多くの学校で見られる。

空知管内では、毎日、朝の読書などの一斉読書を取り入れている学校は増えているものの、1日当たりの読書時間では読書をしていない生徒の割合も多くなっており、引き続き、読書活動の充実に努める必要がある。また、数学の授業においては、学習内容の習熟の程度に応じた指導や生徒の興味・関心に応じた課題学習など、生徒一人一人に応じた指導の充実に努める必要がある。

児童生徒質問紙（空知）

（H22全道は合算）

質問番号	質問事項	校種	年度等	選 択 肢						その他*	無回答
				1	2	3	4	5	6		
小1 中1	朝食を毎日食べていますか	小学校	H23管内	81.6	10.8	6.3	1.2			0.0	0.0
			H23全道	85.8	8.9	4.3	1.0			0.0	0.0
			H22管内	84.5	9.0	5.1	1.3			0.0	0.1
			H22全道	85.4	9.2	4.3	1.1			0.0	0.1
			H21管内	83.4	9.7	5.2	1.4			0.0	0.3
			H21全道	86.2	8.6	4.3	0.9			0.0	0.0
			H20管内	82.2	11.1	5.3	1.3			0.0	0.0
			H20全道	84.6	9.4	4.9	1.1			0.0	0.0
			H19管内	81.4	10.8	6.4	1.4			0.0	0.0
		H19全道	83.9	9.7	5.2	1.1			0.0	0.1	
		中学校	H23管内	79.8	10.8	6.7	2.7			0.0	0.0
			H23全道	79.7	11.2	6.3	2.8			0.0	0.0
			H22管内	81.4	9.7	5.9	2.9			0.0	0.1
			H22全道	80.8	11.0	5.9	2.2			0.0	0.1
			H21管内	79.5	11.1	6.0	2.9			0.0	0.5
			H21全道	80.8	10.8	6.1	2.4			0.0	0.0
			H20管内	78.8	11.1	7.1	3.1			0.0	0.0
			H20全道	79.6	11.2	6.5	2.7			0.0	0.1
H19管内	78.1		12.1	7.0	2.7			0.0	0.0		
H19全道	79.2	11.4	6.8	2.6			0.0	0.1			
小2 中2	学校に持って行くものを、前日か、その日の朝に確かめていますか	小学校	H23管内	70.3	17.3	9.6	2.7			0.0	0.0
			H23全道	71.8	16.4	8.9	2.8			0.0	0.0
			H22管内	72.0	17.2	8.3	2.4			0.0	0.1
			H22全道	71.1	17.5	8.6	2.7			0.0	0.1
			H21管内	70.0	17.1	8.8	3.7			0.0	0.3
			H21全道	71.4	16.9	8.8	2.9			0.0	0.0
			H20管内	71.7	15.4	9.8	3.0			0.0	0.1
			H20全道	70.3	17.1	9.3	3.2			0.0	0.0
			H19管内	69.2	16.2	10.6	4.0			0.0	0.0
		H19全道	71.2	16.1	9.4	3.2			0.0	0.1	
		中学校	H23管内	78.5	10.5	6.1	4.9			0.0	0.0
			H23全道	76.6	11.6	6.7	5.0			0.0	0.0
			H22管内	77.4	11.4	7.0	4.1			0.0	0.1
			H22全道	77.5	12.0	6.5	3.9			0.0	0.1
			H21管内	75.1	11.9	8.1	4.4			0.0	0.5
			H21全道	77.6	11.5	6.7	4.1			0.0	0.1
			H20管内	75.2	12.1	7.3	5.3			0.0	0.1
			H20全道	76.1	12.3	6.9	4.6			0.0	0.1
H19管内	75.7		11.3	7.4	5.6			0.0	0.1		
H19全道	77.6	3.0	6.8	4.4			0.0	0.1			
小7 中7	自分には、よいところがあると思いますか	小学校	H23管内	23.4	39.9	25.1	11.1			0.1	0.4
			H23全道	24.2	40.8	24.2	10.5			0.1	0.1
			H22管内	27.1	40.2	22.4	10.1			0.0	0.2
			H22全道	26.1	41.6	22.4	9.6			0.0	0.2
			H21管内	28.2	38.8	21.1	11.5			0.0	0.5
			H21全道	29.0	40.3	21.1	9.4			0.0	0.2
			H20管内	24.0	42.0	23.1	10.3			0.0	0.6
			H20全道	26.8	41.3	21.8	9.9			0.0	0.3
			H19管内	26.8	37.3	23.4	11.5			0.0	0.9
		H19全道	27.0	40.1	22.2	10.1			0.0	0.5	
		中学校	H23管内	20.5	39.7	27.3	12.1			0.0	0.3
			H23全道	21.1	38.8	27.5	12.5			0.0	0.1
			H22管内	20.5	40.5	26.2	12.6			0.0	0.2
			H22全道	19.6	40.8	27.1	12.2			0.1	0.2
			H21管内	17.4	40.0	28.8	12.8			0.0	0.9
			H21全道	19.3	40.6	27.7	12.1			0.0	0.3
			H20管内	17.3	39.1	28.4	14.5			0.1	0.6
			H20全道	19.2	40.0	27.9	12.5			0.0	0.4
H19管内	21.5		37.7	26.8	13.4			0.0	0.7		
H19全道	20.6	38.3	27.6	12.8			0.0	0.6			
小8 中8	将来の夢や目標を持っていますか	小学校	H23管内	63.9	19.0	8.7	8.1			0.1	0.2
			H23全道	66.2	17.0	9.4	7.4			0.1	0.0
			H22管内	65.6	17.4	8.8	8.1			0.0	0.1
			H22全道	68.4	16.2	8.1	7.2			0.1	0.2
			H21管内	66.7	15.2	9.7	8.0			0.1	0.4
			H21全道	68.7	15.4	8.5	7.3			0.0	0.1
			H20管内	63.6	17.4	9.4	9.4			0.1	0.1
			H20全道	66.3	16.0	9.0	8.5			0.0	0.1
			H19管内	63.8	16.5	9.3	10.2			0.0	0.1
		H19全道	65.1	16.5	9.7	8.5			0.0	0.1	
		中学校	H23管内	47.4	24.6	17.7	10.1			0.1	0.2
			H23全道	46.3	25.5	17.4	10.7			0.0	0.1
			H22管内	45.0	23.3	20.3	11.3			0.0	0.1
			H22全道	44.2	26.3	18.5	10.8			0.1	0.1
			H21管内	42.0	25.4	18.8	13.1			0.0	0.7
			H21全道	44.3	26.1	18.2	11.2			0.0	0.2
			H20管内	41.6	25.9	19.1	13.2			0.0	0.2
			H20全道	43.7	26.5	18.3	11.3			0.0	0.2
H19管内	43.7		25.3	19.3	11.5			0.0	0.3		
H19全道	44.4	25.4	18.8	11.2			0.0	0.3			

児童生徒質問紙(空知)

(H22全道は合算)

質問番号	質問事項	校種	年度等	選 択 肢						その他*	無回答
				1	2	3	4	5	6		
小16 中16	学校の授業時間以外に、普段(月～金曜日)、1日当たりどれくらいの時間、勉強をしますか	小学校	H23管内	4.1	8.3	25.0	31.7	22.8	8.0	0.0	0.0
			H23全道	5.0	9.1	27.8	32.2	19.5	6.4	0.1	0.0
			H22管内	5.4	7.4	22.6	33.9	23.9	6.7	0.0	0.1
			H22全道	5.4	8.9	25.9	32.9	20.9	5.8	0.0	0.1
			H21管内	5.2	7.7	22.8	31.5	24.8	7.4	0.1	0.4
			H21全道	6.0	9.9	25.1	29.9	21.6	7.3	0.0	0.1
			H20管内	5.2	6.5	20.6	33.4	24.5	9.3	0.2	0.3
			H20全道	5.7	9.4	24.5	29.8	21.8	8.5	0.0	0.1
			H19管内	4.7	7.1	21.7	30.4	24.7	11.0	0.0	0.5
		H19全道	5.5	10.2	26.2	29.2	20.1	8.5	0.0	0.2	
		中学校	H23管内	12.7	22.5	27.3	16.1	10.6	10.6	0.1	0.1
			H23全道	15.1	23.7	25.1	14.7	10.4	10.9	0.0	0.1
			H22管内	4.2	15.7	26.2	22.1	17.8	14.0	0.0	0.2
			H22全道	7.6	19.5	26.3	19.3	14.4	12.7	0.0	0.1
			H21管内	4.4	14.0	26.4	23.2	16.7	14.7	0.0	0.6
			H21全道	8.4	21.9	26.7	17.9	12.7	12.4	0.0	0.1
			H20管内	5.0	14.6	25.5	22.2	15.8	16.8	0.0	0.1
			H20全道	8.6	21.6	26.6	17.8	12.5	12.7	0.0	0.1
H19管内	5.1		15.8	26.2	19.2	15.8	17.6	0.0	0.2		
H19全道	8.5	22.3	27.6	16.4	12.4	12.5	0.0	0.2			
小19 中19	家や図書館で、普段(月～金曜日)、1日当たりどれくらいの時間、読書をしますか	小学校	H23管内	7.0	9.0	14.0	19.3	16.3	34.2	0.1	0.0
			H23全道	6.8	9.2	15.5	21.6	16.1	30.8	0.1	0.0
			H22管内	6.1	8.9	15.7	21.2	18.1	29.8	0.1	0.1
			H22全道	6.9	9.6	16.6	22.1	16.7	28.0	0.0	0.1
			H21管内	6.2	8.0	14.4	20.6	17.5	32.8	0.0	0.5
			H21全道	6.8	9.8	16.8	23.2	16.6	26.6	0.0	0.1
			H20管内	6.2	8.5	16.4	21.9	17.7	29.0	0.0	0.3
			H20全道	6.6	10.0	18.0	22.7	16.5	26.2	0.0	0.1
			H19管内	6.7	8.5	17.4	19.7	14.2	33.1	0.0	0.4
		H19全道	7.1	10.8	19.0	21.2	14.5	27.2	0.0	0.2	
		中学校	H23管内	7.4	9.4	14.3	15.8	10.7	42.3	0.0	0.1
			H23全道	7.2	9.1	14.2	17.9	10.7	40.8	0.0	0.0
			H22管内	6.6	8.9	13.7	17.7	11.8	41.1	0.1	0.2
			H22全道	6.2	8.9	14.9	19.5	11.4	38.9	0.1	0.1
			H21管内	6.1	8.9	12.6	15.8	10.7	45.2	0.1	0.6
			H21全道	6.0	8.9	14.8	18.8	11.2	40.2	0.0	0.1
			H20管内	6.9	9.4	14.0	16.1	10.4	43.1	0.0	0.1
			H20全道	6.6	9.5	15.2	17.4	11.0	40.0	0.1	0.2
H19管内	6.7		8.9	14.1	15.3	10.2	44.5	0.0	0.3		
H19全道	6.7	9.8	15.3	15.8	10.2	42.0	0.0	0.3			
小18 中18	学習塾(家庭教師を含む)で勉強をしていますか	小学校	H23管内	64.7	11.0	8.6	5.5	10.0		0.1	0.2
			H23全道	64.0	12.9	7.4	6.2	9.3		0.2	0.1
			H22管内	63.6	14.1	8.5	4.7	8.7		0.2	0.1
			H22全道	63.1	14.2	8.2	5.8	8.4		0.1	0.2
			H21管内	60.6	14.1	8.9	4.8	10.7		0.1	0.7
			H21全道	60.1	15.4	7.9	6.7	9.6		0.1	0.2
			H20管内	62.8	12.5	9.0	4.6	10.2		0.3	0.7
			H20全道	58.7	16.0	8.2	6.6	10.2		0.1	0.3
			H19管内	66.7	12.8	7.8	4.2	7.3		0.1	1.1
		H19全道	63.1	15.7	7.2	5.8	7.5		0.1	0.6	
		中学校	H23管内	48.5	9.9	11.0	20.1	10.3		0.0	0.2
			H23全道	44.1	10.7	11.5	22.5	11.1		0.0	0.2
			H22管内	54.0	9.9	8.4	15.7	11.5		0.1	0.3
			H22全道	49.2	11.6	8.5	19.7	10.7		0.1	0.3
			H21管内	52.1	10.3	9.8	14.8	12.2		0.0	0.9
			H21全道	43.9	12.7	9.4	22.7	10.9		0.0	0.4
			H20管内	50.3	10.2	8.7	15.8	14.0		0.0	1.0
			H20全道	42.2	12.2	9.8	23.1	11.9		0.0	0.7
H19管内	60.3		9.7	6.9	16.3	6.2		0.0	0.5		
H19全道	48.4	12.9	8.8	22.9	6.5		0.0	0.5			
小22 中22	家の人と学校での出来事について話をしていますか	小学校	H23管内	41.9	29.8	21.1	6.8			0.2	0.1
			H23全道	42.9	29.8	20.4	6.7			0.1	0.0
			H22管内	40.6	29.8	22.0	7.4			0.2	0.1
			H22全道	43.0	29.5	20.4	6.9			0.0	0.1
			H21管内	38.9	30.4	22.5	7.7			0.1	0.4
			H21全道	40.5	29.1	21.6	8.6			0.0	0.1
			H20管内	37.7	29.7	22.8	9.7			0.0	0.1
			H20全道	38.9	29.3	22.7	9.1			0.0	0.1
			H19管内	36.8	29.2	24.1	9.7			0.0	0.2
		H19全道	37.9	29.7	22.9	9.4			0.0	0.2	
		中学校	H23管内	33.1	31.1	24.5	11.2			0.0	0.0
			H23全道	32.8	31.1	24.6	11.3			0.0	0.1
			H22管内	33.2	32.0	24.6	10.0			0.1	0.2
			H22全道	33.6	31.9	24.2	10.0			0.0	0.1
			H21管内	30.2	31.1	25.1	12.8			0.0	0.8
			H21全道	29.9	31.2	26.0	12.7			0.0	0.2
			H20管内	28.7	30.8	27.3	13.1			0.0	0.1
			H20全道	28.8	31.1	26.4	13.5			0.0	0.2
H19管内	28.7		30.1	26.9	14.1			0.0	0.1		
H19全道	28.6	31.0	26.5	13.7			0.0	0.2			

児童生徒質問紙（空知）

（H22全道は合算）

質問番号	質問事項	校種	年度等	選 択 肢						その他 *	無回答
				1	2	3	4	5	6		
小36 中36	学校のきまり（規則）を守っていますか	小学校	H23管内	28.7	57.1	11.8	2.3			0.1	0.0
			H23全道	31.7	54.7	11.7	1.8			0.1	0.0
			H22管内	27.3	58.1	12.8	1.6			0.1	0.1
			H22全道	30.9	56.2	11.2	1.5			0.0	0.1
			H21管内	30.0	54.0	13.8	1.8			0.0	0.4
			H21全道	31.5	54.6	12.0	1.8			0.0	0.1
			H20管内	26.1	56.5	15.3	1.9			0.0	0.3
			H20全道	26.8	55.9	14.7	2.4			0.0	0.1
			H19管内	24.1	58.0	15.4	2.4			0.0	0.1
		H19全道	27.6	55.1	14.6	2.6			0.0	0.2	
		中学校	H23管内	47.1	43.7	7.2	1.8			0.0	0.1
			H23全道	47.6	42.6	8.0	1.7			0.0	0.1
			H22管内	41.1	49.0	8.0	1.8			0.0	0.1
			H22全道	42.9	46.0	9.2	1.7			0.0	0.1
			H21管内	41.8	46.9	9.0	1.5			0.0	0.7
			H21全道	44.1	43.7	9.9	2.0			0.0	0.2
			H20管内	36.4	49.3	11.6	2.6			0.0	0.2
			H20全道	40.5	45.7	11.2	2.4			0.0	0.2
H19管内	39.1		45.3	11.9	3.6			0.0	0.1		
H19全道	40.3	44.5	11.6	3.3			0.0	0.2			
小52 中52	国語の勉強は好きですか	小学校	H23管内	19.2	34.9	27.3	18.6			0.0	0.0
			H23全道	20.3	34.4	28.6	16.6			0.0	0.1
			H22管内	25.1	34.2	25.3	15.2			0.1	0.2
			H22全道	24.5	34.8	24.8	15.7			0.1	0.2
			H21管内	22.5	33.4	26.7	16.9			0.0	0.4
			H21全道	23.2	34.6	26.4	15.6			0.0	0.1
			H20管内	19.0	30.5	30.9	19.6			0.0	0.1
			H20全道	21.9	32.8	27.1	18.1			0.0	0.1
			H19管内	21.3	35.5	27.6	15.5			0.0	0.1
		H19全道	23.8	35.5	26.2	14.4			0.0	0.1	
		中学校	H23管内	23.9	36.8	25.1	13.9			0.0	0.3
			H23全道	24.1	35.9	26.1	13.7			0.0	0.2
			H22管内	24.3	37.3	25.4	12.8			0.1	0.1
			H22全道	23.0	36.7	26.7	13.4			0.1	0.2
			H21管内	24.1	37.8	24.9	12.2			0.0	1.0
			H21全道	23.9	37.0	26.2	12.7			0.0	0.2
			H20管内	23.8	35.6	26.0	14.4			0.0	0.2
			H20全道	23.8	35.5	26.6	13.9			0.0	0.2
H19管内	23.2		35.5	26.7	14.5			0.0	0.1		
H19全道	23.0	34.9	28.2	13.6			0.0	0.2			
小56 中56	国語の授業で学習したことは、将来、社会に出たときに役に立つと思いますか	小学校	H23管内	49.3	34.3	12.2	4.1			0.0	0.1
			H23全道	50.9	35.2	10.6	3.2			0.1	0.1
			H22管内	56.3	30.5	10.0	2.8			0.1	0.3
			H22全道	54.3	32.5	9.7	3.2			0.1	0.2
			H21管内	49.4	32.8	12.7	4.6			0.1	0.5
			H21全道	50.8	33.7	11.6	3.7			0.0	0.1
			H20管内	51.9	30.0	12.9	5.0			0.0	0.2
			H20全道	51.9	31.3	12.2	4.4			0.0	0.2
			H19管内	60.4	24.1	11.0	4.2			0.0	0.3
		H19全道	61.7	24.9	9.3	4.0			0.0	0.2	
		中学校	H23管内	37.2	42.3	15.6	4.4			0.0	0.5
			H23全道	37.4	41.0	15.4	5.9			0.0	0.2
			H22管内	37.6	40.7	16.3	5.1			0.2	0.1
			H22全道	37.4	41.2	15.5	5.5			0.1	0.2
			H21管内	32.3	41.2	18.4	6.9			0.1	1.2
			H21全道	33.9	42.0	17.5	6.3			0.0	0.3
			H20管内	36.0	41.2	15.3	7.1			0.1	0.4
			H20全道	37.9	39.0	16.3	6.3			0.1	0.4
H19管内	49.1		33.4	12.0	5.4			0.0	0.2		
H19全道	48.2	34.3	12.2	4.9			0.0	0.3			
小63 中63	算数・数学の勉強は好きですか	小学校	H23管内	32.4	27.8	19.8	19.9			0.0	0.0
			H23全道	33.3	27.2	21.2	18.1			0.1	0.1
			H22管内	32.9	26.7	21.6	18.4			0.1	0.4
			H22全道	34.4	26.5	21.0	17.8			0.0	0.2
			H21管内	35.2	27.1	20.3	16.5			0.0	0.8
			H21全道	37.9	26.5	19.5	15.9			0.0	0.2
			H20管内	32.8	27.8	21.1	18.1			0.0	0.2
			H20全道	35.4	27.3	19.8	17.3			0.0	0.2
			H19管内	33.4	27.4	20.8	18.2			0.0	0.2
		H19全道	35.1	27.2	21.1	16.5			0.0	0.1	
		中学校	H23管内	24.2	22.1	26.0	27.1			0.0	0.6
			H23全道	25.1	23.2	24.5	26.8			0.0	0.4
			H22管内	24.1	23.4	24.9	26.9			0.2	0.4
			H22全道	25.3	24.0	24.7	25.6			0.2	0.3
			H21管内	23.7	23.0	24.2	27.5			0.0	1.5
			H21全道	25.5	24.0	25.8	24.2			0.0	0.5
			H20管内	22.4	24.5	24.4	28.1			0.0	0.7
			H20全道	24.9	25.0	24.6	25.0			0.0	0.5
H19管内	24.3		22.6	26.6	26.1			0.0	0.5		
H19全道	25.6	24.1	25.4	24.1			0.0	0.8			

児童生徒質問紙（空知）

（H22全道は合算）

質問 番号	質問事項	校種	年度等	選 択 肢						その他 *	無回答
				1	2	3	4	5	6		
小69 中69	算数・数学の授業で学習したことは、将来、社会に出たときに役に立つと思いますか	小学校	H23管内	59.8	25.1	9.9	4.9			0.2	0.1
			H23全道	61.7	24.9	9.4	3.7			0.1	0.2
			H22管内	65.8	21.7	8.1	3.8			0.1	0.5
			H22全道	64.1	23.1	8.8	3.6			0.1	0.3
			H21管内	60.3	24.5	9.8	4.3			0.0	1.0
			H21全道	62.6	23.9	9.3	3.8			0.0	0.3
			H20管内	60.2	25.2	9.4	4.8			0.0	0.5
			H20全道	60.6	24.5	10.2	4.4			0.0	0.3
			H19管内	65.2	21.4	8.4	4.6			0.2	0.3
		H19全道	66.7	21.8	7.6	3.6			0.1	0.2	
		中学校	H23管内	29.6	33.7	22.7	12.8			0.0	1.2
			H23全道	28.4	32.8	23.8	14.3			0.0	0.6
			H22管内	30.3	31.3	23.2	14.5			0.4	0.4
			H22全道	30.5	33.1	23.0	12.7			0.3	0.4
			H21管内	28.8	31.9	23.5	14.0			0.0	1.8
			H21全道	28.9	33.0	23.6	13.7			0.0	0.7
			H20管内	26.8	33.6	23.7	15.1			0.0	0.7
			H20全道	28.8	33.3	23.5	13.7			0.0	0.7
H19管内	36.3		32.0	19.5	11.6			0.0	0.6		
H19全道	35.3	32.2	20.0	11.6			0.0	0.9			

学校質問紙（空知）

（H22全道は合算）

質問番号	質問事項	校種	年度等	選 択 肢						その他無回答
				1	2	3	4	5	6	
小10 中10	児童生徒は、熱意をもって勉強していると思いますか	小学校	H23管内	22.8	70.9	6.3	0.0			0.0
			H23全道	26.3	66.5	6.8	0.3			0.0
			H22管内	29.9	63.2	6.9	0.0			0.0
			H22全道	27.7	67.9	4.4	0.1			0.0
			H21管内	26.7	65.6	7.8	0.0			0.0
			H21全道	24.9	67.6	7.3	0.2			0.1
			H20管内	30.2	67.7	2.1	0.0			0.0
			H20全道	27.9	65.6	6.2	0.2			0.1
			H19管内	23.2	65.3	11.6	0.0			0.0
		H19全道	29.1	64.7	6.1	0.2			0.0	
		中学校	H23管内	21.6	70.6	7.8	0.0			0.0
			H23全道	21.4	68.5	9.9	0.2			0.0
			H22管内	21.2	67.3	11.5	0.0			0.0
			H22全道	23.9	64.9	10.8	0.2			0.2
			H21管内	14.5	74.5	10.9	0.0			0.0
			H21全道	22.4	63.6	13.9	0.1			0.0
			H20管内	9.1	76.4	14.5	0.0			0.0
			H20全道	22.9	64.5	12.3	0.3			0.0
H19管内	15.5		74.1	10.3	0.0			0.0		
H19全道	21.8	63.9	13.4	0.6			0.3			
小11 中11	児童生徒は、授業中の私語が少なく、落ち着いていると思いますか	小学校	H23管内	32.9	62.0	5.1	0.0			0.0
			H23全道	39.7	52.4	7.5	0.4			0.0
			H22管内	33.3	58.6	6.9	1.1			0.0
			H22全道	35.5	57.3	6.8	0.4			0.0
			H21管内	36.7	51.1	12.2	0.0			0.0
			H21全道	35.4	55.2	8.9	0.3			0.1
			H20管内	39.6	56.3	4.2	0.0			0.0
			H20全道	36.6	53.6	9.2	0.6			0.1
			H19管内	36.8	49.5	12.6	1.1			0.0
		H19全道	41.4	51.6	6.9	0.5			0.0	
		中学校	H23管内	49.0	51.0	0.0	0.0			0.0
			H23全道	53.6	41.7	4.3	0.4			0.0
			H22管内	44.2	50.0	5.8	0.0			0.0
			H22全道	52.1	42.4	5.1	0.2			0.2
			H21管内	38.2	60.0	1.8	0.0			0.0
			H21全道	51.2	42.2	5.7	0.9			0.0
			H20管内	49.1	47.3	3.6	0.0			0.0
			H20全道	52.2	41.5	5.8	0.3			0.1
H19管内	53.4		39.7	6.9	0.0			0.0		
H19全道	53.0	40.2	5.6	1.0			0.1			
小12 中12	児童生徒は、礼儀正しいと思いますか	小学校	H23管内	27.8	62.0	8.9	0.0			1.3
			H23全道	31.4	59.9	8.3	0.3			0.1
			H22管内	34.5	60.9	4.6	0.0			0.0
			H22全道	33.7	59.9	6.4	0.0			0.0
			H21管内	34.4	57.8	6.7	1.1			0.0
			H21全道	30.3	60.4	8.8	0.4			0.1
			H20管内	32.3	62.5	5.2	0.0			0.0
			H20全道	34.2	56.3	9.2	0.2			0.1
			H19管内	33.7	61.1	5.3	0.0			0.0
		H19全道	35.6	55.3	8.8	0.3			0.0	
		中学校	H23管内	47.1	52.9	0.0	0.0			0.0
			H23全道	44.8	49.8	5.2	0.2			0.0
			H22管内	40.4	57.7	1.9	0.0			0.0
			H22全道	46.5	48.6	4.4	0.2			0.4
			H21管内	36.4	61.8	1.8	0.0			0.0
			H21全道	46.3	46.6	6.7	0.4			0.0
			H20管内	41.8	56.4	1.8	0.0			0.0
			H20全道	44.7	47.8	7.5	0.0			0.0
H19管内	46.6		48.3	5.2	0.0			0.0		
H19全道	47.6	45.8	5.7	0.6			0.3			
小18 中18	「朝の読書」などの一斉読書の時間を設けていますか	小学校	H23管内	13.9	25.3	27.8	2.5	24.1	6.3	0.0
			H23全道	23.9	34.7	23.7	5.1	10.3	2.2	0.1
			H22管内	10.3	23.0	16.1	2.3	28.7	19.5	0.0
			H22全道	21.6	33.6	22.4	5.3	12.4	4.7	0.0
			H21管内	14.4	13.3	13.3	8.9	31.1	18.9	0.0
			H21全道	20.5	32.4	20.0	4.5	14.0	8.6	0.0
			H20管内	46.9	53.1					0.0
			H20全道	72.3	27.7					0.0
			H19管内	32.6	67.4					0.0
		H19全道	66.4	33.6					0.0	
		中学校	H23管内	43.1	5.9	2.0	7.8	19.6	21.6	0.0
			H23全道	58.8	6.5	2.2	5.0	11.7	15.6	0.2
			H22管内	32.7	7.7	3.8	5.8	11.5	38.5	0.0
			H22全道	51.2	9.0	1.2	3.7	12.9	21.8	0.0
			H21管内	32.7	7.3	1.8	1.8	21.8	34.5	0.0
			H21全道	46.4	5.8	1.0	4.2	14.6	27.5	0.4
			H20管内	47.3	52.7					0.0
			H20全道	58.5	41.5					0.0
H19管内	34.5		65.5					0.0		
H19全道	53.2	46.5					0.3			

学校質問紙（空知）

（H22全道は合算）

質問 番号	質問事項	校種	年度等	選 択 肢						その他 無回答
				1	2	3	4	5	6	
小20 中20	放課後を利用した補充的な学習サ ポートを実施していますか	小学校	H23管内	2.5	25.3	13.9	40.5	7.6	10.1	0.0
			H23全道	2.1	16.9	11.3	33.9	16.9	18.9	0.1
			H22管内	0.0	12.6	5.7	50.6	11.5	19.5	0.0
			H22全道	1.0	10.6	7.7	28.5	17.6	34.5	0.1
			H21管内	0.0	17.8	11.1	27.8	23.3	20.0	0.0
			H21全道	1.0	8.5	6.5	22.6	18.0	43.4	0.0
			H20管内	45.8	54.2					0.0
			H20全道	33.1	66.9					0.0
			H19管内	38.9	61.1					0.0
		H19全道	32.5	67.6					0.0	
		中学校	H23管内	3.9	15.7	7.8	43.1	23.5	5.9	0.0
			H23全道	4.0	12.8	9.5	35.8	30.8	7.0	0.2
			H22管内	3.8	9.6	7.7	32.7	34.6	11.5	0.0
			H22全道	3.2	11.2	6.4	27.8	35.3	16.1	0.0
			H21管内	1.8	9.1	5.5	30.9	29.1	23.6	0.0
			H21全道	2.4	8.7	4.8	25.4	36.3	22.1	0.4
			H20管内	52.7	47.3					0.0
			H20全道	48.3	51.7					0.0
			H19管内	37.9	62.1					0.0
H19全道	39.9		59.8					0.3		
小22 中22	長期休業期間を利用した補充的な 学習サポートを実施していますか	小学校	H23管内	1.3	8.9	22.8	41.8	25.3		0.0
			H23全道	2.9	4.5	14.5	41.2	36.8		0.1
			H22管内	1.1	1.1	8.0	18.4	70.1		1.1
			H22全道	1.0	1.3	5.4	12.7	79.3		0.3
			H21管内	3.3	0.0	8.9	17.8	70.0		0.0
			H21全道	0.7	0.8	4.1	10.1	84.0		0.2
			H20管内	17.7	81.3					1.0
			H20全道	10.4	89.5					0.1
			H19管内	14.7	85.3					0.0
		H19全道	7.3	92.7					0.0	
		中学校	H23管内	19.6	7.8	47.1	21.6	3.9		0.0
			H23全道	14.4	14.7	34.2	25.0	11.3		0.4
			H22管内	17.3	7.7	32.7	17.3	25.0		0.0
			H22全道	7.8	10.1	25.7	18.3	37.9		0.2
			H21管内	12.7	9.1	29.1	21.8	27.3		0.0
			H21全道	5.5	8.4	21.3	18.7	45.7		0.4
			H20管内	58.2	41.8					0.0
			H20全道	42.4	57.6					0.0
			H19管内	51.7	48.3					0.0
H19全道	30.8		69.1					0.1		
小50 中50	国語の指導として、補充的な学習 の指導を行いましたか	小学校	H23管内	17.7	60.8	20.3	1.3			0.0
			H23全道	13.8	61.5	22.6	2.1			0.1
			H22管内	13.8	59.8	24.1	2.3			0.0
			H22全道	15.7	58.5	23.9	1.9			0.0
			H21管内	14.4	60.0	24.4	1.1			0.0
			H21全道	13.1	56.8	27.1	3.0			0.1
			H20管内	21.9	55.2	22.9	0.0			0.0
			H20全道	14.5	56.0	26.0	3.4			0.1
			H19管内	14.7	56.8	27.4	1.1			0.0
		H19全道	9.9	54.1	32.1	3.8			0.1	
		中学校	H23管内	21.6	58.8	19.6	0.0			0.0
			H23全道	12.4	66.5	19.4	1.3			0.4
			H22管内	13.5	61.5	23.1	1.9			0.0
			H22全道	16.8	59.2	21.6	2.3			0.0
			H21管内	20.0	52.7	25.5	1.8			0.0
			H21全道	14.3	59.9	22.7	2.7			0.4
			H20管内	7.3	70.9	16.4	5.5			0.0
			H20全道	12.9	60.0	23.1	4.0			0.0
			H19管内	10.3	67.2	20.7	1.7			0.0
H19全道	11.8		55.4	27.2	5.0			0.6		
小51 中51	国語の指導として、発展的な学習 の指導を行いましたか	小学校	H23管内	5.1	38.0	53.2	3.8			0.0
			H23全道	4.2	42.4	49.8	3.4			0.1
			H22管内	3.4	40.2	55.2	1.1			0.0
			H22全道	6.0	38.0	53.0	3.0			0.0
			H21管内	1.1	43.3	50.0	5.6			0.0
			H21全道	5.0	34.4	55.9	4.5			0.1
			H20管内	4.2	40.6	54.2	1.0			0.0
			H20全道	4.6	34.6	55.5	5.2			0.1
			H19管内	4.2	38.9	48.4	8.4			0.0
		H19全道	3.1	33.2	57.0	6.7			0.1	
		中学校	H23管内	15.7	39.2	45.1	0.0			0.0
			H23全道	5.6	48.0	43.9	2.2			0.4
			H22管内	11.5	36.5	48.1	3.8			0.0
			H22全道	8.0	46.8	41.7	3.5			0.0
			H21管内	12.7	27.3	58.2	1.8			0.0
			H21全道	6.7	43.9	45.1	3.9			0.4
			H20管内	1.8	49.1	43.6	5.5			0.0
			H20全道	4.3	41.1	50.4	4.2			0.0
			H19管内	8.6	34.5	55.2	1.7			0.0
H19全道	6.2		38.9	49.0	5.4			0.4		

学校質問紙（空知）

（H22全道は合算）

質問番号	質問事項	校種	年度等	選 択 肢						その他 無回答
				1	2	3	4	5	6	
小56 中56	算数・数学の指導として、補充的な学習の指導を行いましたか	小学校	H23管内	26.6	70.9	2.5	0.0			0.0
			H23全道	24.4	63.8	10.5	1.2			0.1
			H22管内	24.1	62.1	12.6	1.1			0.0
			H22全道	26.9	60.9	11.1	1.1			0.0
			H21管内	24.4	63.3	11.1	1.1			0.0
			H21全道	24.1	59.1	15.4	1.5			0.0
			H20管内	30.2	55.2	14.6	0.0			0.0
			H20全道	28.1	56.4	13.9	1.7			0.0
			H19管内	21.1	67.4	11.6	0.0			0.0
		H19全道	24.6	57.2	16.1	2.0			0.0	
		中学校	H23管内	37.3	56.9	5.9	0.0			0.0
			H23全道	25.2	65.1	8.6	0.7			0.4
			H22管内	23.1	61.5	15.4	0.0			0.0
			H22全道	23.0	67.0	8.9	1.1			0.0
			H21管内	29.1	60.0	10.9	0.0			0.0
			H21全道	21.5	63.9	12.5	1.8			0.3
			H20管内	14.5	70.9	12.7	1.8			0.0
			H20全道	24.9	62.8	10.5	1.6			0.1
H19管内	20.7		67.2	12.1	0.0			0.0		
H19全道	24.9	59.1	14.0	1.9			0.1			
小57 中57	算数・数学の指導として、発展的な学習の指導を行いましたか	小学校	H23管内	3.8	59.5	35.4	1.3			0.0
			H23全道	6.7	50.3	40.4	2.5			0.1
			H22管内	4.6	50.6	43.7	1.1			0.0
			H22全道	9.5	44.2	44.2	2.2			0.0
			H21管内	4.4	47.8	44.4	3.3			0.0
			H21全道	8.6	39.7	48.7	3.0			0.0
			H20管内	9.4	39.6	50.0	1.0			0.0
			H20全道	8.8	41.2	46.6	3.5			0.0
			H19管内	7.4	44.2	43.2	5.3			0.0
		H19全道	8.6	42.9	44.4	4.0			0.1	
		中学校	H23管内	15.7	52.9	31.4	0.0			0.0
			H23全道	7.4	52.5	38.3	1.4			0.4
			H22管内	9.6	40.4	50.0	0.0			0.0
			H22全道	8.3	52.0	37.2	2.5			0.0
			H21管内	9.1	41.8	47.3	1.8			0.0
			H21全道	7.6	45.8	41.9	4.3			0.3
			H20管内	7.3	54.5	34.5	3.6			0.0
			H20全道	9.9	45.9	40.3	3.7			0.1
H19管内	10.3		46.6	41.4	1.7			0.0		
H19全道	10.0	45.9	40.8	3.1			0.1			
小62 中61	地域の人材を外部講師として招聘した授業を行いましたか	小学校	H23管内	21.5	59.5	17.7	1.3			0.0
			H23全道	23.7	54.9	18.3	2.9			0.1
			H22管内	23.0	51.7	23.0	2.3			0.0
			H22全道	23.0	51.7	21.1	4.2			0.0
			H21管内	21.1	50.0	24.4	4.4			0.0
			H21全道	17.5	48.7	27.6	6.3			0.0
			H20管内	15.6	43.8	37.5	3.1			0.0
			H20全道	18.6	47.2	28.0	6.1			0.0
			H19管内	10.5	54.7	28.4	6.3			0.0
		H19全道	19.2	49.5	26.4	4.9			0.0	
		中学校	H23管内	13.7	64.7	17.6	3.9			0.0
			H23全道	17.4	46.9	27.5	7.9			0.2
			H22管内	15.4	40.4	26.9	17.3			0.0
			H22全道	14.7	39.4	31.2	14.7			0.0
			H21管内	18.2	49.1	25.5	7.3			0.0
			H21全道	14.0	42.4	30.7	12.5			0.3
			H20管内	21.8	41.8	27.3	9.1			0.0
			H20全道	16.3	42.3	29.1	12.3			0.0
H19管内	15.5		43.1	29.3	12.1			0.0		
H19全道	14.0	46.4	28.0	11.6			0.0			
小63 中62	ボランティア等による授業サポート(補助)を行いましたか	小学校	H23管内	10.1	22.8	29.1	38.0			0.0
			H23全道	8.0	20.1	32.2	39.6			0.1
			H22管内	5.7	25.3	37.9	31.0			0.0
			H22全道	8.1	19.7	33.7	38.5			0.0
			H21管内	6.7	22.2	27.8	43.3			0.0
			H21全道	7.1	21.3	33.4	38.2			0.0
			H20管内	8.3	18.8	30.2	42.7			0.0
			H20全道	7.2	24.0	29.6	39.2			0.0
			H19管内	5.3	14.7	31.6	48.4			0.0
		H19全道	6.5	22.1	33.9	37.5			0.0	
		中学校	H23管内	3.9	15.7	19.6	60.8			0.0
			H23全道	3.1	14.2	23.4	59.2			0.2
			H22管内	1.9	17.3	25.0	55.8			0.0
			H22全道	4.8	13.8	26.1	55.3			0.0
			H21管内	1.8	12.7	30.9	54.5			0.0
			H21全道	3.0	10.6	26.0	60.1			0.3
			H20管内	1.8	7.3	34.5	56.4			0.0
			H20全道	3.6	7.9	26.8	61.5			0.1
H19管内	1.7		6.9	29.3	62.1			0.0		
H19全道	2.5	12.2	31.1	54.1			0.1			

学校質問紙（空知）

（H22全道は合算）

質問 番号	質問事項	校種	年度等	選 択 肢						その他 無回答
				1	2	3	4	5	6	
小69 中67	国語の指導として、家庭学習の課題(宿題)を与えましたか	小学校	H23管内	62.0	36.7	1.3	0.0			0.0
			H23全道	63.4	34.5	2.0	0.0			0.1
			H22管内	49.4	48.3	2.3	0.0			0.0
			H22全道	56.7	41.0	2.2	0.1			0.0
			H21管内	47.8	51.1	1.1	0.0			0.0
			H21全道	47.4	48.3	4.1	0.2			0.0
			H20管内	39.6	54.2	5.2	1.0			0.0
			H20全道	43.5	50.2	6.1	0.2			0.0
			H19管内	30.5	62.1	7.4	0.0			0.0
		H19全道	37.8	52.7	9.2	0.4			0.0	
		中学校	H23管内	39.2	54.9	5.9	0.0			0.0
			H23全道	29.9	57.6	11.9	0.5			0.2
			H22管内	17.3	67.3	15.4	0.0			0.0
			H22全道	22.0	61.0	16.5	0.4			0.2
			H21管内	23.6	56.4	20.0	0.0			0.0
			H21全道	23.0	57.3	19.3	0.1			0.3
			H20管内	16.4	63.6	20.0	0.0			0.0
			H20全道	18.0	60.3	21.4	0.3			0.0
			H19管内	15.5	62.1	22.4	0.0			0.0
H19全道	18.6		57.7	23.0	0.3			0.4		
小73 中71	算数・数学の指導として、家庭学習の課題(宿題)を与えましたか	小学校	H23管内	64.6	35.4	0.0	0.0			0.0
			H23全道	64.9	33.7	1.2	0.1			0.1
			H22管内	50.6	46.0	3.4	0.0			0.0
			H22全道	56.8	40.4	2.6	0.1			0.1
			H21管内	48.9	50.0	1.1	0.0			0.0
			H21全道	48.0	48.4	3.3	0.2			0.0
			H20管内	41.7	52.1	5.2	1.0			0.0
			H20全道	45.2	49.2	5.2	0.4			0.0
			H19管内	40.0	52.6	6.3	1.1			0.0
		H19全道	39.5	51.8	8.2	0.6			0.0	
		中学校	H23管内	37.3	56.9	5.9	0.0			0.0
			H23全道	36.2	56.5	7.2	0.0			0.2
			H22管内	30.8	57.7	11.5	0.0			0.0
			H22全道	28.9	60.8	10.3	0.0			0.0
			H21管内	25.5	58.2	16.4	0.0			0.0
			H21全道	27.8	59.7	11.9	0.3			0.3
			H20管内	20.0	67.3	12.7	0.0			0.0
			H20全道	24.4	61.6	13.6	0.1			0.1
			H19管内	25.9	62.1	12.1	0.0			0.0
H19全道	26.7		58.3	14.6	0.3			0.1		