

〔後志管内〕

1 小学校について

(1) 教科に関する調査

学習指導要領の領域等別平均正答率

教科		全道との比較				
国語	A	全体(70.1)	「話すこと・聞くこと」「書くこと」「言語事項」は道とほぼ同様(下位)、「読むこと」は道よりやや低い傾向が見られる。			
		学習指導要領の領域等	話すこと・聞くこと	書くこと	読むこと	言語事項
		全道平均	93.1	59.7	72.5	71.6
	後志管内	91.5	57.4	68.5	68.8	
	B	全体(36.8)	「話すこと・聞くこと」「書くこと」「言語事項」は道と同様、「読むこと」は道とほぼ同様(上位)の傾向が見られる。			
		学習指導要領の領域等	話すこと・聞くこと	書くこと	読むこと	言語事項
全道平均		43.0	30.6	32.0	33.0	
後志管内	43.0	31.0	33.4	33.0		
算数	A	全体(77.2)	「数と計算」「図形」「数量関係」は道と同様、「量と測定」は道とほぼ同様(下位)の傾向が見られる。			
		学習指導要領の領域等	数と計算	量と測定	図形	数量関係
		全道平均	78.7	69.9	85.7	79.1
	後志管内	77.8	68.3	85.8	78.6	
	B	全体(42.5)	「数と計算」「量と測定」「図形」「数量関係」は道と同様の傾向が見られる。			
		学習指導要領の領域等	数と計算	量と測定	図形	数量関係
全道平均		44.1	46.1	34.1	47.6	
後志管内	44.9	46.1	34.3	47.5		

5年間の推移(は全道と比較した全国)

全道との比較	国語A					国語B					算数A					算数B				
	H19	H20	H21	H22	H23	H19	H20	H21	H22	H23	H19	H20	H21	H22	H23	H19	H20	H21	H22	H23
相当高い																				
高い																				
やや高い																				
ほぼ同様(上位)																				
全道と同様																				
ほぼ同様(下位)																				
やや低い																				
低い																				
相当低い																				

教科についての課題

<国語A>

「言語事項」における「国語辞典を利用して調べる言葉を言い切りの形に直して書く」設問から、国語辞典を利用して語句を調べる方法を理解することの平均正答率が、道と比較し4.2ポイント低くなっている。

【解答状況】 国語辞典を利用して語句を調べるとき、常体の終止形にして解答する内容を、終止形にせずに解答し、誤答となっている児童の割合が、道と比較し、1.5ポイント高い。

【課題】

- ・国語辞典の全体の仕組みや構成についての知識をもつこと
- ・辞書を積極的に利用する習慣を付けること

<算数A>

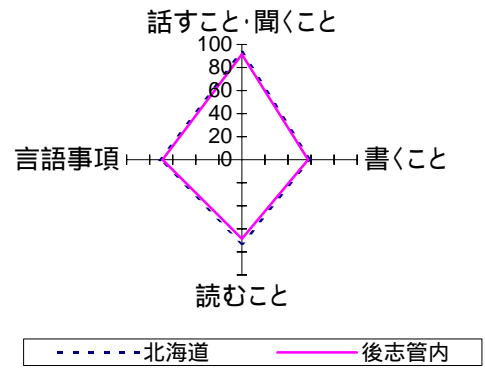
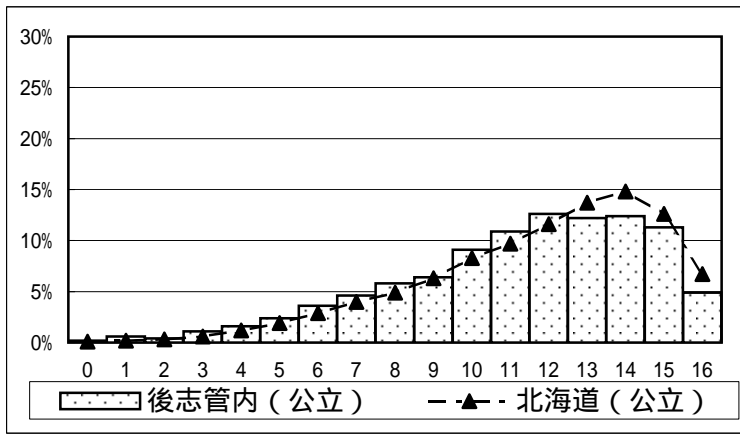
「量と測定」における「時計の針の動きを想像して時間の経過を考える」設問3(2)から、示された時計の図を基にして、時間を求めること平均正答率が、道と比較し、3.9ポイント低くなっている。

【解答状況】 示された時計の図を基に、9時50分から11時15分までの時間を求める問題を、「9(時間)50(分)」、「11(時間)15(分)」と解答し、誤答となっている児童の割合が、道と比較し、0.2ポイント高い。

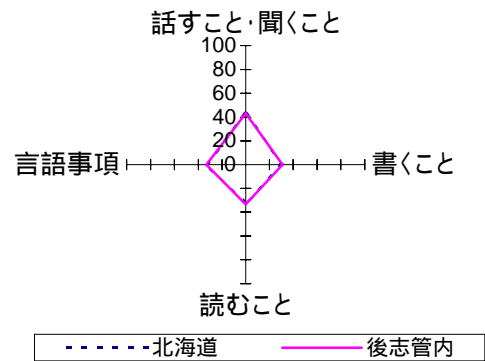
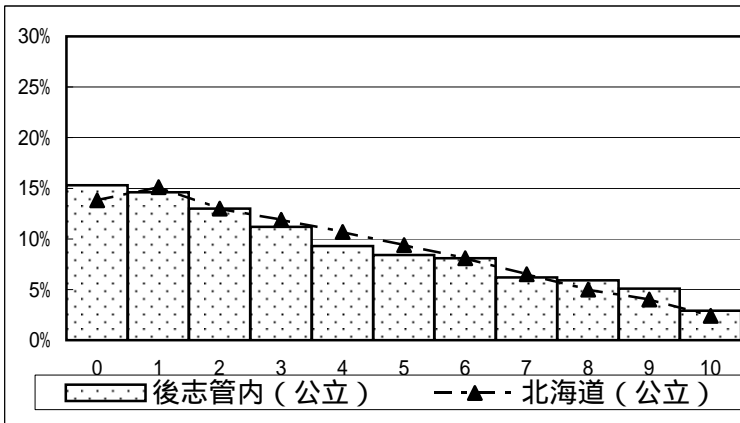
【課題】

- ・日常生活で必要となるような場合について、時間を求めること
- ・図に表して考えること

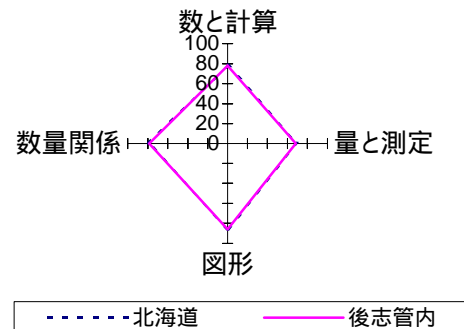
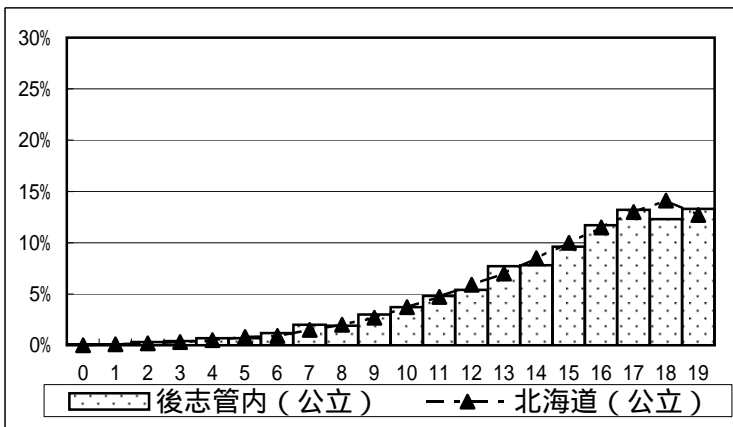
【小学校国語 A】



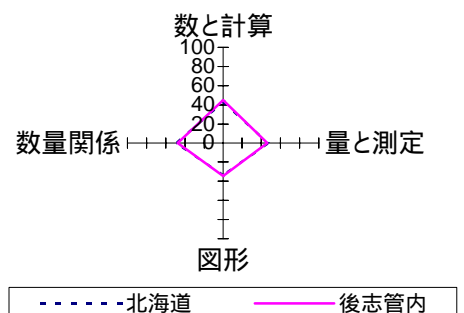
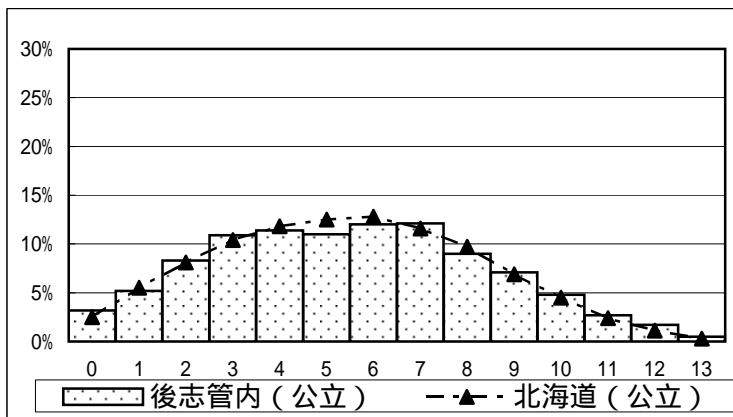
【小学校国語 B】



【小学校算数 A】



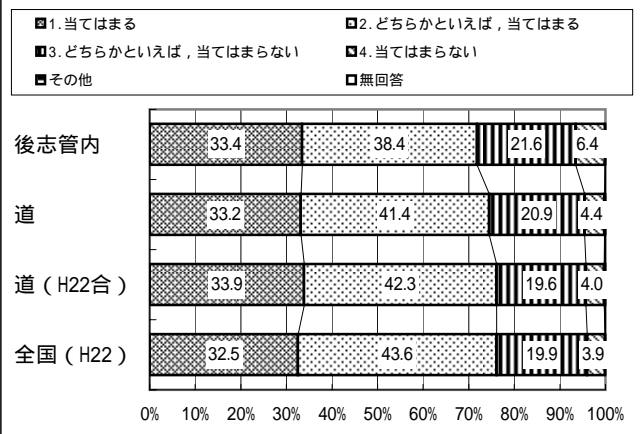
【小学校算数 B】



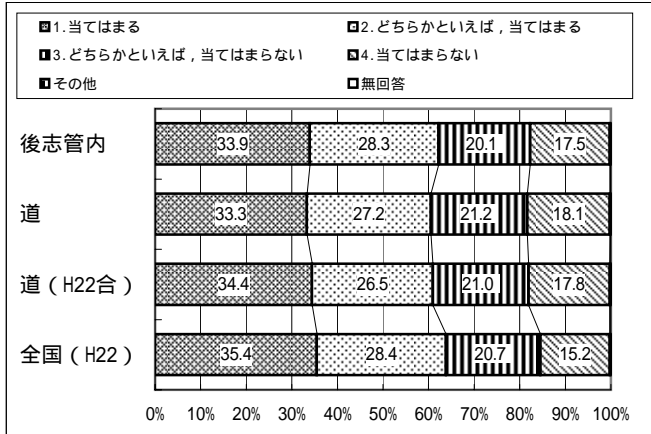
(2) 児童質問紙調査 課題

児童質問紙調査に関するグラフ

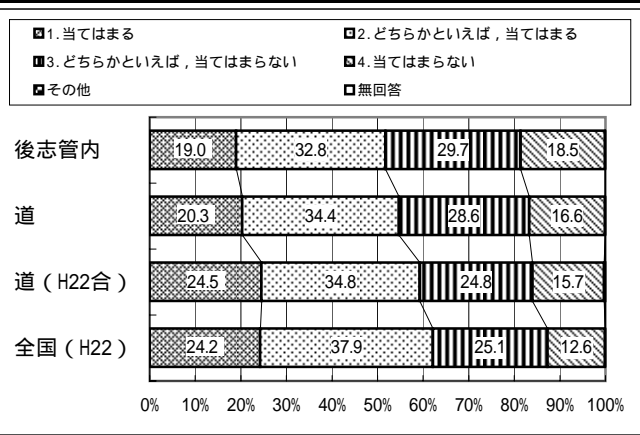
〔児童質問紙 設問 48〕 普段の授業では、学級の友達との間で話し合う活動をよく行っていると思いますか。



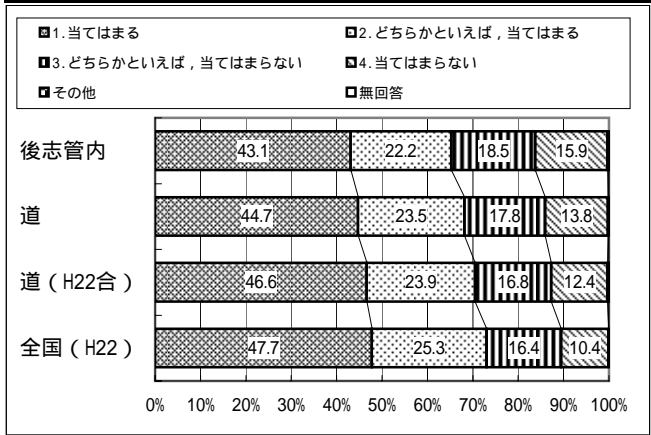
〔児童質問紙 設問 63〕 算数の勉強は好きですか。



〔児童質問紙 設問 52〕 国語の勉強は好きですか。



〔児童質問紙 設問 55〕 読書は好きですか。



児童質問紙から見られる傾向

質問紙項目	年度	割合	傾向
普段の授業で、学級の友達との間で話し合う活動をよく行っていると回答した児童の割合	H23	33.4	平成22年度と比較し、2.1ポイント高くなっており、取組が進んでいる傾向が見られる。全国（平成22年度）では約33%の児童が当てはまると回答していることから、全国平均と同様と考えられ、改善が図られている。
	H22	31.3	
算数の勉強が好きであるに「当てはまる」「どちらかといえば、当てはまる」と回答した児童の割合	H23	62.2	平成22年度と比較し、2.5ポイント高くなっており、取組が進んでいる傾向が見られる。全国（平成22年度）では約64%の児童が「当てはまる」「どちらかといえば、当てはまる」と回答していることから、全国平均と同様と考えられ、改善が図られている。
	H22	59.7	
国語の勉強が好きであるに「当てはまる」「どちらかといえば、当てはまる」と回答した児童の割合	H23	51.8	平成22年度と比較し、5.5ポイント低くなっている。全国（平成22年度）では約62%の児童が「当てはまる」「どちらかといえば、当てはまる」と回答しており、引き続き改善を図る必要がある。
	H22	57.3	
読書が好きであるに「当てはまる」「どちらかといえば、当てはまる」と回答した児童の割合	H23	65.3	平成22年度と比較し、0.7ポイント低くなっている。全国（平成22年度）では73%の児童が「当てはまる」「どちらかといえば、当てはまる」と回答しており、引き続き改善を図る必要がある。
	H22	66.0	

児童質問紙から見られる状況

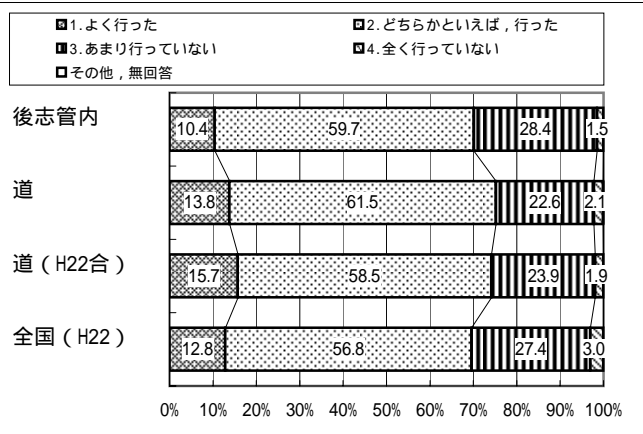
後志管内では、「授業で学級の友達との間で話し合う活動をよく行っている」と感じている児童の割合が多くなっており、授業に主体的に参加できるよう授業の改善が行われてきている。また、算数への関心・意欲が高まっている児童も増えており、児童に学んだことが役立つ実感をもたせたり、互いのよさを認め合う場面を授業に位置付けるなどの工夫改善が、各学校で進められている。

後志管内では、国語への関心・意欲を高める指導について課題が見られており、書く習慣や様々な文章を読む習慣を付けたり、分かる喜びやできる楽しさを実感できるよう授業改善を図る必要がある。また、読書への関心・意欲を高める指導について課題が見られており、朝の読書や学校図書館を活用した授業などを工夫するなど工夫するなど、読書習慣の確立と読書指導の充実を図る必要がある。

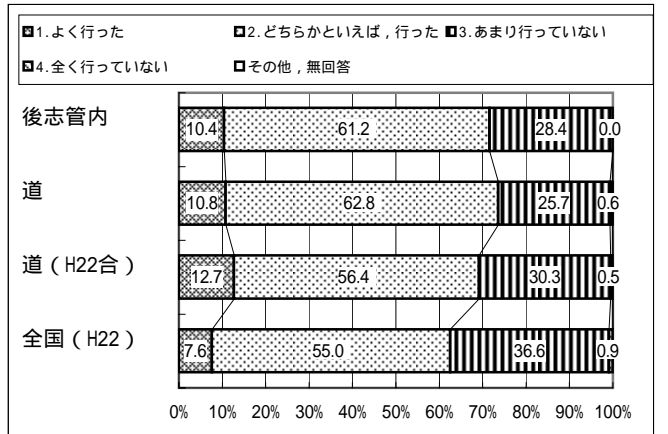
(3) 学校質問紙調査 課題

学校質問紙調査に関するグラフ

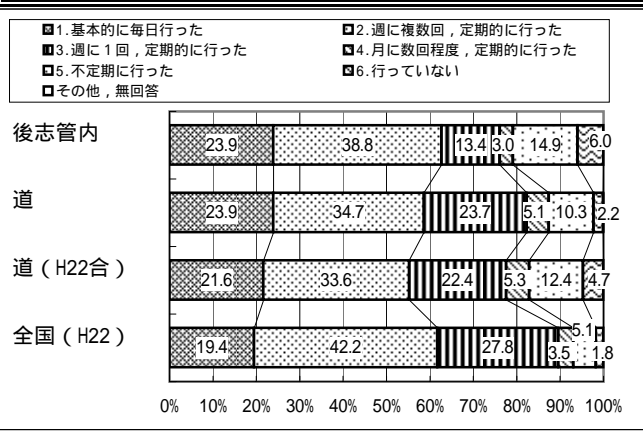
【学校質問紙 設問 50】国語の指導として、補充的な学習の指導を行いましたか。



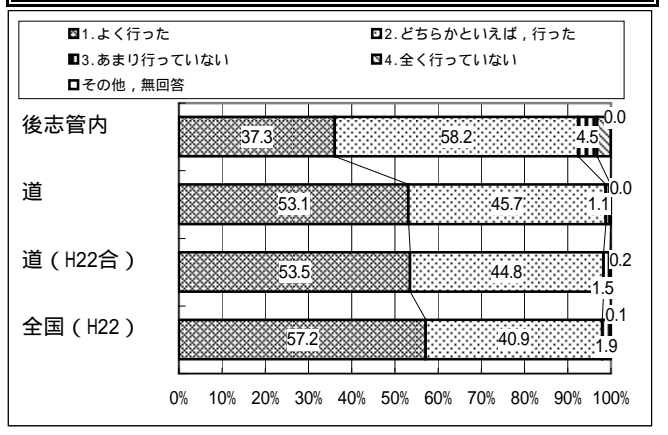
【学校質問紙 設問 58】算数の指導として、実生活における事象との関連を図った授業を行いましたか。



【学校質問紙 設問 18】「朝の読書」などの一斉読書の時間を設けましたか。



【学校質問紙 設問 59】算数の指導として、計算練習などの反復練習をする授業を行いましたか。



学校質問紙から見られる傾向

質問紙項目	年度	割合	傾向
国語の指導として、補充的な学習の指導を行った学校の割合	H23	70.1	平成22年度と比較し、2.1ポイント高くなっており、取組が進んでいる傾向が見られる。全国（平成22年度）では約70%の学校が補充的な学習の指導を行ったと回答していることから、全国平均と同様と考えられ、改善が図られている。
	H22	68.0	
算数の指導として、実生活における事象との関連を図った授業を行った学校の割合	H23	71.6	平成22年度と比較し、6.4ポイント高くなっており、取組が進んでいる傾向が見られる。全国（平成22年度）では約63%の学校が行ったと回答していることから、全国平均を上回っていると考えられ、改善が図られている。
	H22	65.2	
「朝の読書」などの一斉読書の時間を定期的に設けている学校の割合	H23	79.1	平成22年度と比較し、0.1ポイント低くなっている。全国（平成22年度）では約93%の学校が定期的に行ったと回答しており、引き続き改善を図る必要がある。
	H22	79.2	
算数の指導として、計算練習などの反復練習をする授業をよく行った学校の割合	H23	37.3	平成22年度と比較し、5.8ポイント低くなっている。全国（平成22年度）では約57%の学校がよく行ったと回答しており、引き続き改善を図る必要がある。
	H22	43.1	

学校質問紙から見られる状況

後志管内では、各学校において、国語の指導で補充的な学習の充実に取り組んでいる学校が多くなってきており、児童一人一人の学習状況に応じた個別の指導の充実が図られている。また、算数の指導では、実生活における事象との関連を図った指導に力を入れ、身近な問題を提示したり、教材を開発したりするなどの工夫改善を進めている。

後志管内では、定期的に一斉読書の時間を設定している学校が全道、全国よりも低い傾向が見られており、学校図書館を活用した授業づくりや、読書指導などの改善を図る必要がある。また、算数の授業において、基礎的・基本的な事項を定着させる授業の充実に課題が見られており、計算問題などの反復練習等を指導計画に位置付け、学習内容の定着を図る必要がある。

〔後志管内〕

2 中学校について

(1) 教科に関する調査

学習指導要領の領域等別平均正答率

教科		全道との比較				
国語	A	全体(75.8)	「話すこと・聞くこと」「書くこと」「読むこと」「言語事項」は道とほぼ同様(下位)の傾向が見られる。			
		学習指導要領の領域等	話すこと・聞くこと	書くこと	読むこと	言語事項
		全道平均	75.7	76.8	83.2	76.7
	後志管内	74.2	74.5	81.1	74.4	
	B	全体(58.6)	「書くこと」「読むこと」「言語事項」は道よりやや低い傾向が見られる。			
		学習指導要領の領域等	話すこと・聞くこと	書くこと	読むこと	言語事項
全道平均		-	47.0	62.4	34.8	
後志管内	-	42.3	58.6	30.7		
数学	A	全体(51.8)	「図形」は道とほぼ同様(下位)、「数と式」「数量関係」は道よりやや低い傾向が見られる。			
		学習指導要領の領域等	数と式	図形	数量関係	-
		全道平均	65.3	51.7	47.1	-
	後志管内	62.2	49.5	43.8	-	
	B	全体(43.9)	「数と式」「図形」「数量関係」は道よりやや低い傾向が見られる。			
		学習指導要領の領域等	数と式	図形	数量関係	-
全道平均		62.1	45.9	41.5	-	
後志管内	58.0	42.5	38.4	-		

5年間の推移(は全道と比較した全国)

全道との比較	国語A					国語B					数学A					数学B				
	H19	H20	H21	H22	H23	H19	H20	H21	H22	H23	H19	H20	H21	H22	H23	H19	H20	H21	H22	H23
相当高い																				
高い																				
やや高い																				
ほぼ同様(上位)																				
全道と同様																				
ほぼ同様(下位)																				
やや低い																				
低い																				
相当低い																				

教科についての課題

<国語A>

「読むこと」における「索引の特徴を説明したものとして適切なものを選択する」設問6のーから、索引の特徴や役割を理解することの平均正答率が、道と比較し3.3ポイント低くなっている。

【解答状況】 「本に出てくる重要な語句などが五十音順に並べられているので、必要な情報を簡単に見付けることができる」という索引の特徴を、「本の構成やおおまかな内容が示されている目次」と解答し、誤答となっている生徒の割合が、道と比較し2.1ポイント高い。

【課題】

- ・実際に資料集や事典などを用いて、目次や索引のもつ特徴や役割を理解し、それらを活用すること
- ・必要な情報を集めるための読み方を身に付けること

<数学A>

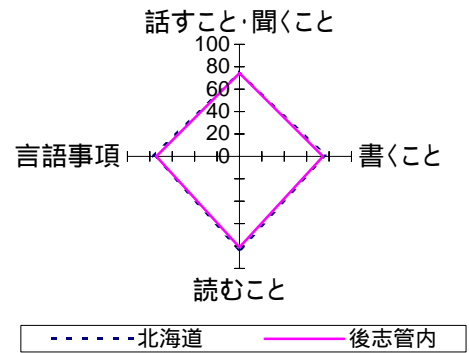
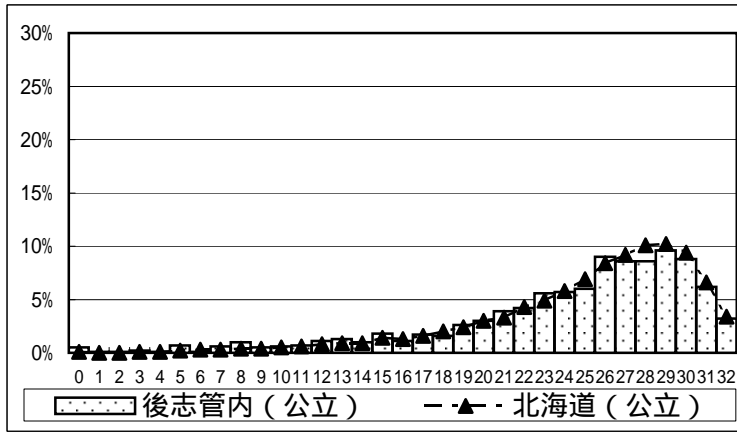
「数と式」における「分配法則を用いた式の計算をする」設問2(1)から、整式の加法と減法の計算をすることの平均正答率が、道と比較し4.4ポイント低いことが明らかとなっている。

【解答状況】 $(4a - 6) - 2(a - 3)$ を計算する式を、 $4a - 6 - 2a - 3$ と考えて解答し、誤答となっている生徒の割合が、道と比較し0.2ポイント高い。

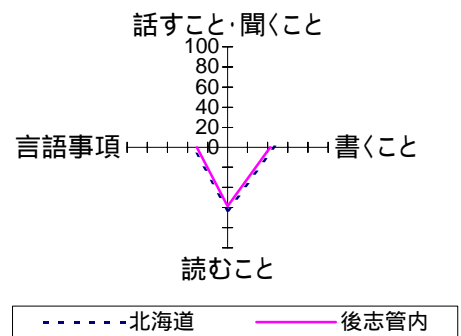
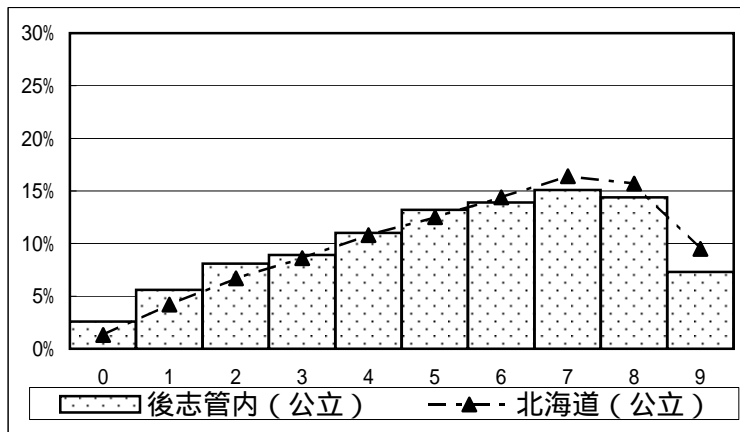
【課題】

- ・文字式の計算過程や計算結果を振り返ることができること
- ・事柄や数量の関係を文字式で表したり、その文字式をよんだりすることができること

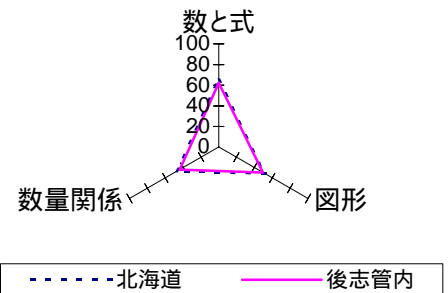
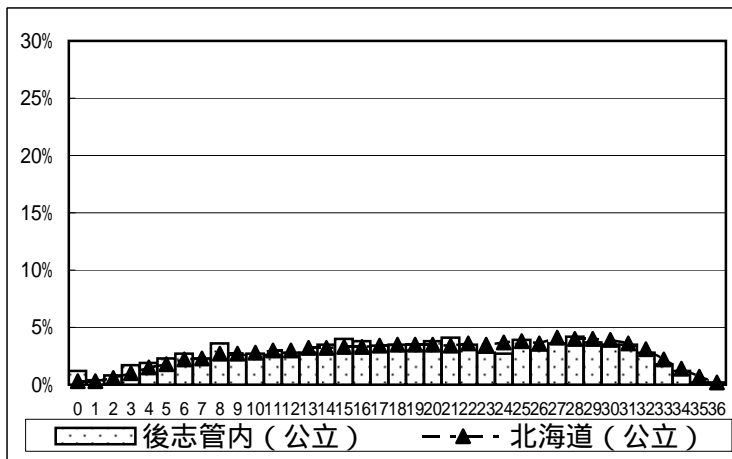
【中学校国語 A】



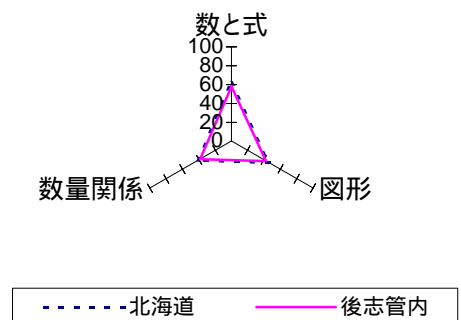
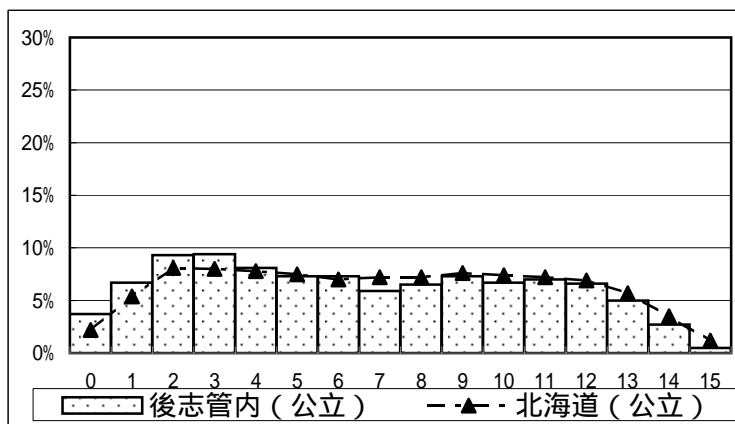
【中学校国語 B】



【中学校数学 A】

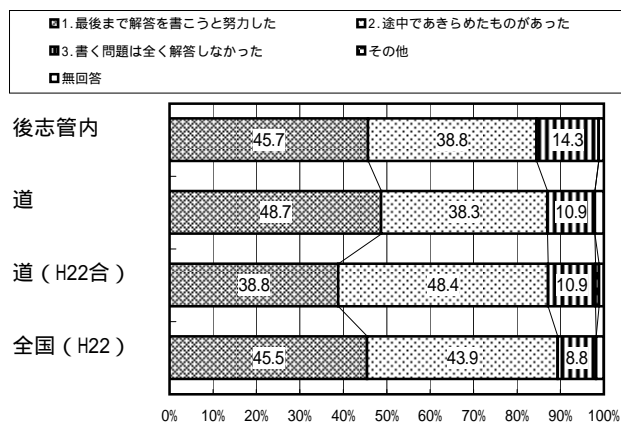


【中学校数学 B】

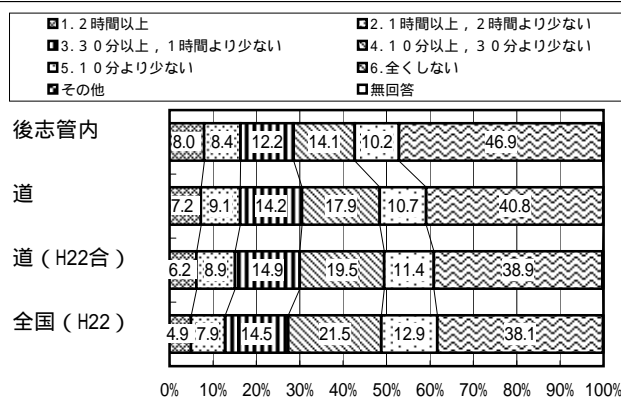


(2) 生徒質問紙調査 課題
 生徒質問紙調査に関するグラフ

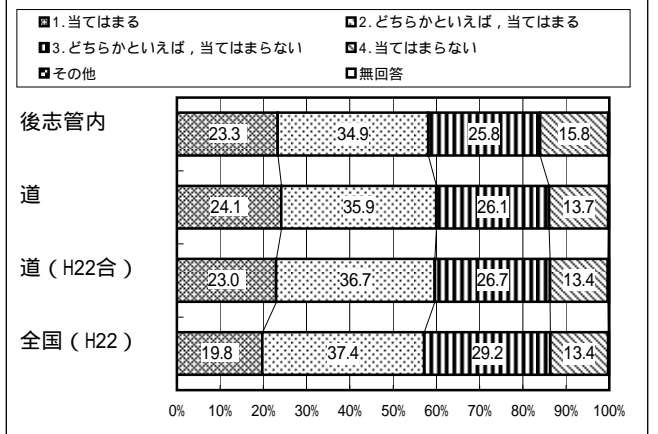
【生徒質問紙 設問 73】解答を言葉や式を使って説明する問題について、最後まで解答を書こうと努力しましたか。



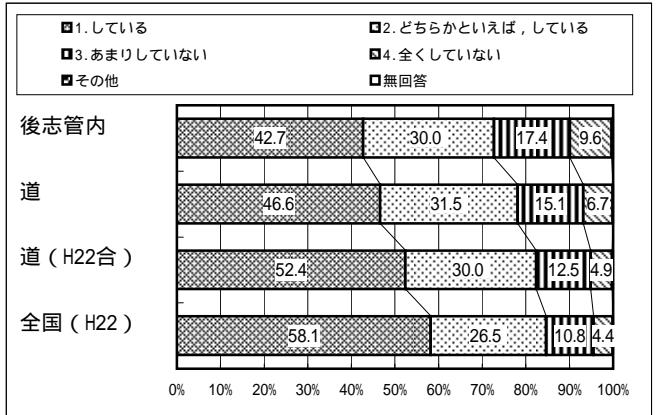
【生徒質問紙 設問 19】家や図書館で、普段(月～金曜日)、1日どれくらいの時間、読書を読みますか。



【生徒質問紙 設問 52】国語の勉強は好きですか。



【生徒質問紙 設問 26】家で学校の宿題をしていますか。



生徒質問紙から見られる傾向

質問紙項目	年度	割合	傾向
解答を言葉や式を使って説明する問題について、最後まで解答を書こうと努力したと回答した生徒の割合	H23	45.7	平成22年度と比較し、10.7ポイント高くなっており、取組が進んでいる傾向が見られる。全国(平成22年度)では約46%の生徒が最後まで解答を書こうと努力したと回答していることから、全国平均と同様と考えられ、改善が図られている。
	H22	35.0	
国語の勉強が好きであるに「当てはまる」「どちらかといえば、当てはまる」に回答した生徒の割合	H23	58.2	平成22年度と比較し、3.4ポイント高くなっており、取組が進んでいる傾向が見られる。全国(平成22年度)では約57%の生徒が「当てはまる」「どちらかといえば、当てはまる」と回答していることから、全国平均と同様と考えられ、改善が図られている。
	H22	54.8	
家や図書館で、普段(月～金曜日)、1日当たり10分以上読書をするに回答した生徒の割合	H23	42.7	平成22年度と比較し、0.1ポイント低くなっている。全国(平成22年度)では約49%の生徒が1日当たり10分以上読書をするに回答しており、引き続き改善を図る必要がある。
	H22	42.8	
家で学校の宿題を「している」「どちらかといえば、している」に回答した生徒の割合	H23	72.7	平成22年度と比較し、5.5ポイント低くなっている。全国(平成22年度)では約85%の生徒が「している」「どちらかといえば、している」と回答しており、引き続き改善を図る必要がある。
	H22	78.2	

生徒質問紙から見られる状況

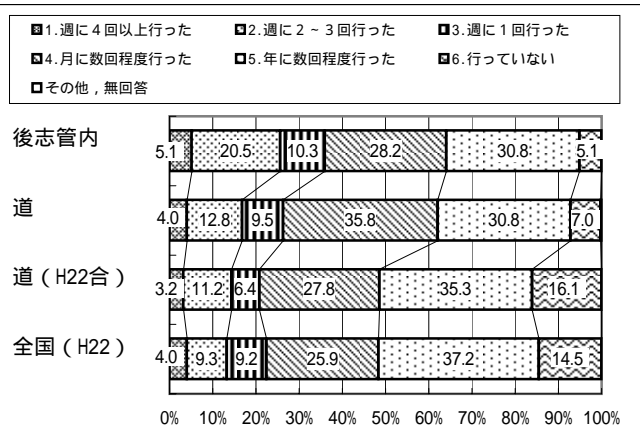
後志管内では、基礎・基本の定着とそれを活用するための指導に各学校で取り組んでおり、言葉や式を使って説明するために、根気強く学習課題に取り組む生徒が増加してきている。また、学ぶ意義や学習内容などについてガイダンスの時間に説明したり、日常生活との関連を深めた学習を工夫したりするなど、国語への関心・意欲を高めるための指導に取り組んでいる。

後志管内では、読書を全くしないと回答した生徒が全道や全国と比べて多く見られており、朝の読書活動や学校図書館を活用した授業を工夫するなど、読書習慣の改善に努める必要がある。また、家で宿題をするに回答した生徒の割合が低いことから、家庭学習の進め方や授業の学習内容と関連を図った宿題の出し方を工夫するなど、学習習慣の定着を図る必要がある。

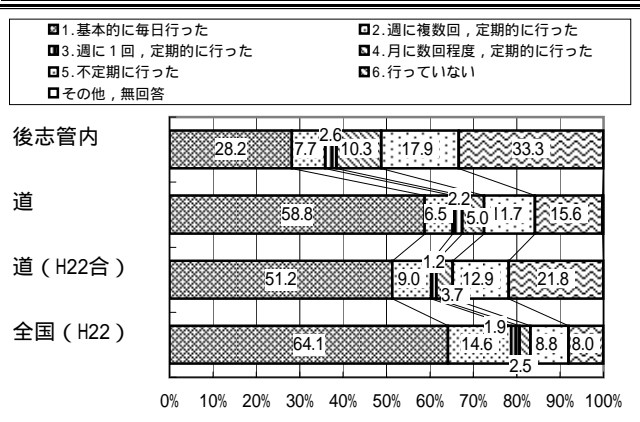
(3) 学校質問紙調査 課題

学校質問紙調査に関するグラフ

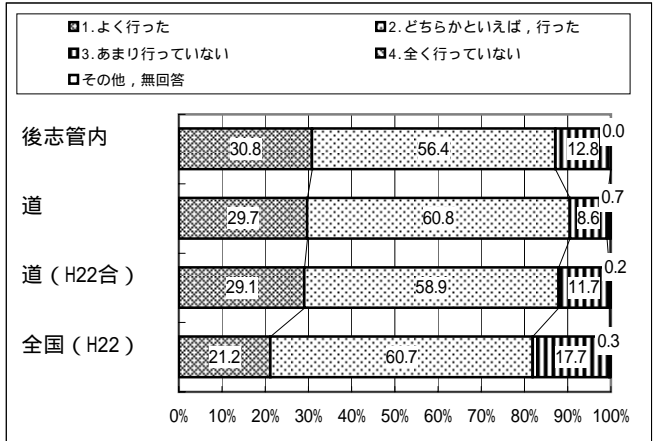
【学校質問紙 設問 20】放課後を利用した補足的な学習サポートを実施しましたか。



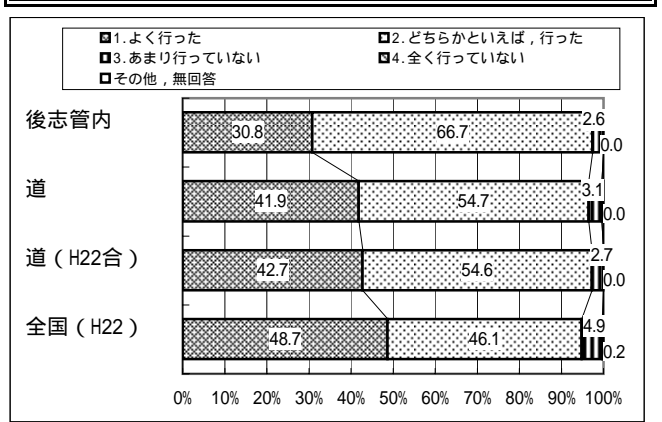
【学校質問紙 設問 18】「朝の読書」などの一斉読書の時間を設けましたか。



【学校質問紙 設問 29】生徒に対して、本やインターネットなどを使った資料の調べ方が身に付くよう指導していますか。



【学校質問紙 設問 59】数学の指導として、計算練習などの反復練習をする授業を行いましたか。



学校質問紙から見られる傾向

質問紙項目	年度	割合	傾向
放課後を利用した補足的な学習サポートを週に1回以上行った学校の割合	H23	35.9	平成22年度と比較し、12.8ポイント高くなっており、取組が進んでいる傾向が見られる。全国(平成22年度)では約23%の学校が週に1回以上行ったと回答していることから、全国平均を上回っていると考えられ、改善が図られている。
	H22	23.1	
生徒に対して、本やインターネットなどを使った資料の調べ方が身に付くよう指導している学校の割合	H23	87.2	平成22年度と比較し、7.7ポイント高くなっており、取組が進んでいる傾向が見られる。全国(平成22年度)では約82%の学校が「よく行った」「どちらかといえば、行った」と回答していることから、全国平均と同様と考えられ、改善が図られている。
	H22	79.5	
「朝の読書」などの一斉読書の時間を定期的に設けている学校の割合	H23	48.8	平成22年度と比較し、10.3ポイント高くなっているが、全国(平成22年度)では約83%の学校が一斉読書の時間を定期的に設けていると回答しており、引き続き改善を図る必要がある。
	H22	38.5	
数学の指導として、計算練習などの反復練習をする授業をよく行った学校の割合	H23	30.8	平成22年度と比較し、2.5ポイント低くなっている。全国(平成22年度)では約49%の学校がよく行ったと回答しており、引き続き改善を図る必要がある。
	H22	33.3	

学校質問紙から見られる状況

後志管内では、各学校において、週1回以上放課後を利用した補足的な学習サポートに取り組む学校が増えてきており、学習機会の拡充が図られてきている。また、本やインターネットなどを使った資料の調べ方を身に付けるための指導や、資料を使って発表すること、調べたことをわかりやすくまとめることなどの工夫改善が図られている。

後志管内では、読書活動の充実に課題が見られており、各教科や総合的な学習の時間での計画的な活用や、朝の読書活動の取組など、読書習慣の確立と読書指導の充実を図る必要がある。また、数学の指導において、基礎的・基本的な事項を定着させる指導の工夫に課題が見られており、計算問題などの反復練習を行うなど、学習内容の確実な定着を図る必要がある。

児童生徒質問紙（後志）

（H22全道は合算）

質問番号	質問事項	校種	年度等	選 択 肢						その他*	無回答
				1	2	3	4	5	6		
小1 中1	朝食を毎日食べていますか	小学校	H23管内	84.2	9.7	5.0	1.1			0.0	0.1
			H23全道	85.8	8.9	4.3	1.0			0.0	0.0
			H22管内	82.7	10.0	5.5	1.6			0.1	0.1
			H22全道	85.4	9.2	4.3	1.1			0.0	0.1
			H21管内	82.5	9.4	5.8	1.5			0.0	0.8
			H21全道	86.2	8.6	4.3	0.9			0.0	0.0
			H20管内	79.2	11.1	7.8	1.8			0.0	0.1
			H20全道	84.6	9.4	4.9	1.1			0.0	0.0
			H19管内	81.4	10.4	6.9	1.3			0.0	0.1
		H19全道	83.9	9.7	5.2	1.1			0.0	0.1	
		中学校	H23管内	75.7	12.5	8.4	3.4			0.0	0.0
			H23全道	79.7	11.2	6.3	2.8			0.0	0.0
			H22管内	77.5	12.6	7.1	2.7			0.0	0.1
			H22全道	80.8	11.0	5.9	2.2			0.0	0.1
			H21管内	73.8	13.7	8.0	4.1			0.0	0.4
			H21全道	80.8	10.8	6.1	2.4			0.0	0.0
			H20管内	75.3	12.2	9.0	3.4			0.0	0.1
			H20全道	79.6	11.2	6.5	2.7			0.0	0.1
H19管内	74.5		12.9	9.0	3.5			0.0	0.2		
H19全道	79.2	11.4	6.8	2.6			0.0	0.1			
小2 中2	学校に持って行くものを、前日か、その日の朝に確かめていますか	小学校	H23管内	65.2	17.9	11.7	5.0			0.2	0.0
			H23全道	71.8	16.4	8.9	2.8			0.0	0.0
			H22管内	68.6	17.5	9.8	3.9			0.1	0.1
			H22全道	71.1	17.5	8.6	2.7			0.0	0.1
			H21管内	66.9	18.3	10.1	3.9			0.0	0.8
			H21全道	71.4	16.9	8.8	2.9			0.0	0.0
			H20管内	62.9	19.0	13.0	5.0			0.0	0.1
			H20全道	70.3	17.1	9.3	3.2			0.0	0.0
			H19管内	65.9	17.6	11.2	5.3			0.0	0.0
		H19全道	71.2	16.1	9.4	3.2			0.0	0.1	
		中学校	H23管内	73.4	12.8	7.9	5.9			0.0	0.1
			H23全道	76.6	11.6	6.7	5.0			0.0	0.0
			H22管内	76.2	12.4	7.4	3.9			0.0	0.1
			H22全道	77.5	12.0	6.5	3.9			0.0	0.1
			H21管内	75.9	11.8	6.5	5.4			0.0	0.4
			H21全道	77.6	11.5	6.7	4.1			0.0	0.1
			H20管内	75.1	12.4	6.9	5.5			0.0	0.1
			H20全道	76.1	12.3	6.9	4.6			0.0	0.1
H19管内	75.6		11.9	6.9	5.5			0.0	0.1		
H19全道	77.6	11.1	6.8	4.4			0.0	0.1			
小7 中7	自分には、よいところがあると思いますか	小学校	H23管内	22.9	36.7	25.5	14.5			0.2	0.2
			H23全道	24.2	40.8	24.2	10.5			0.1	0.1
			H22管内	22.7	39.5	25.7	11.7			0.1	0.3
			H22全道	26.1	41.6	22.4	9.6			0.0	0.2
			H21管内	22.8	37.0	26.3	12.7			0.0	1.2
			H21全道	29.0	40.3	21.1	9.4			0.0	0.2
			H20管内	24.0	36.6	23.9	14.9			0.1	0.5
			H20全道	26.8	41.3	21.8	9.9			0.0	0.3
			H19管内	23.5	38.2	25.1	11.8			0.2	1.3
		H19全道	27.0	40.1	22.2	10.1			0.0	0.5	
		中学校	H23管内	22.5	34.4	28.3	14.5			0.0	0.3
			H23全道	21.1	38.8	27.5	12.5			0.0	0.1
			H22管内	20.1	40.0	26.8	13.0			0.1	0.2
			H22全道	19.6	40.8	27.1	12.2			0.1	0.2
			H21管内	16.5	34.6	30.6	16.9			0.1	1.4
			H21全道	19.3	40.6	27.7	12.1			0.0	0.3
			H20管内	16.4	36.0	30.1	16.8			0.0	0.6
			H20全道	19.2	40.0	27.9	12.5			0.0	0.4
H19管内	19.5		36.2	28.1	15.4			0.0	0.8		
H19全道	20.6	38.3	27.6	12.8			0.0	0.6			
小8 中8	将来の夢や目標を持っていますか	小学校	H23管内	62.8	16.1	11.9	9.2			0.1	0.0
			H23全道	66.2	17.0	9.4	7.4			0.1	0.0
			H22管内	64.9	17.4	8.8	8.7			0.1	0.1
			H22全道	68.4	16.2	8.1	7.2			0.1	0.2
			H21管内	64.4	16.7	9.6	8.4			0.0	0.9
			H21全道	68.7	15.4	8.5	7.3			0.0	0.1
			H20管内	64.2	16.2	8.3	11.2			0.1	0.2
			H20全道	66.3	16.0	9.0	8.5			0.0	0.1
			H19管内	60.5	18.3	11.4	9.5			0.1	0.1
		H19全道	65.1	16.5	9.7	8.5			0.0	0.1	
		中学校	H23管内	46.0	22.9	18.5	12.5			0.0	0.1
			H23全道	46.3	25.5	17.4	10.7			0.0	0.1
			H22管内	42.3	26.5	18.2	12.7			0.1	0.1
			H22全道	44.2	26.3	18.5	10.8			0.1	0.1
			H21管内	42.1	23.8	18.6	14.8			0.0	0.7
			H21全道	44.3	26.1	18.2	11.2			0.0	0.2
			H20管内	45.1	25.5	18.0	11.3			0.0	0.2
			H20全道	43.7	26.5	18.3	11.3			0.0	0.2
H19管内	45.0		24.3	19.1	11.3			0.0	0.3		
H19全道	44.4	25.4	18.8	11.2			0.0	0.3			

児童生徒質問紙（後志）

（H22全道は合算）

質問番号	質問事項	校種	年度等	選 択 肢						その他*	無回答
				1	2	3	4	5	6		
小16 中16	学校の授業時間以外に、普段(月～金曜日)、1日当たりどれくらいの時間、勉強をしますか	小学校	H23管内	5.3	9.3	23.9	29.4	22.3	9.7	0.1	0.0
			H23全道	5.0	9.1	27.8	32.2	19.5	6.4	0.1	0.0
			H22管内	5.8	7.5	20.6	30.2	26.4	9.2	0.1	0.1
			H22全道	5.4	8.9	25.9	32.9	20.9	5.8	0.0	0.1
			H21管内	5.6	8.6	22.2	26.5	26.2	9.8	0.1	1.0
			H21全道	6.0	9.9	25.1	29.9	21.6	7.3	0.0	0.1
			H20管内	5.1	8.5	20.3	28.5	25.0	12.5	0.1	0.2
			H20全道	5.7	9.4	24.5	29.8	21.8	8.5	0.0	0.1
			H19管内	5.5	9.6	22.1	28.4	21.3	12.9	0.0	0.2
		H19全道	5.5	10.2	26.2	29.2	20.1	8.5	0.0	0.2	
		中学校	H23管内	10.3	20.1	23.0	16.4	14.0	16.1	0.1	0.1
			H23全道	15.1	23.7	25.1	14.7	10.4	10.9	0.0	0.1
			H22管内	7.7	16.6	23.4	20.2	15.1	16.8	0.0	0.2
			H22全道	7.6	19.5	26.3	19.3	14.4	12.7	0.0	0.1
			H21管内	7.9	17.2	23.4	18.0	14.8	18.4	0.0	0.4
			H21全道	8.4	21.9	26.7	17.9	12.7	12.4	0.0	0.1
			H20管内	8.4	15.5	24.1	18.3	16.3	17.2	0.1	0.2
			H20全道	8.6	21.6	26.6	17.8	12.5	12.7	0.0	0.1
H19管内	8.8		17.7	25.6	16.2	14.3	16.9	0.2	0.3		
H19全道	8.5	22.3	27.6	16.4	12.4	12.5	0.0	0.2			
小19 中19	家や図書館で、普段(月～金曜日)、1日当たりどれくらいの時間、読書をしますか	小学校	H23管内	7.1	9.9	13.2	21.1	17.0	31.7	0.1	0.0
			H23全道	6.8	9.2	15.5	21.6	16.1	30.8	0.1	0.0
			H22管内	6.6	8.1	14.7	21.1	16.8	32.5	0.1	0.1
			H22全道	6.9	9.6	16.6	22.1	16.7	28.0	0.0	0.1
			H21管内	6.3	8.5	13.9	21.6	17.2	31.5	0.0	0.9
			H21全道	6.8	9.8	16.8	23.2	16.6	26.6	0.0	0.1
			H20管内	5.6	7.9	16.2	21.2	17.2	31.6	0.1	0.2
			H20全道	6.6	10.0	18.0	22.7	16.5	26.2	0.0	0.1
			H19管内	6.6	9.5	16.5	19.7	14.7	32.5	0.1	0.3
		H19全道	7.1	10.8	19.0	21.2	14.5	27.2	0.0	0.2	
		中学校	H23管内	8.0	8.4	12.2	14.1	10.2	46.9	0.1	0.1
			H23全道	7.2	9.1	14.2	17.9	10.7	40.8	0.0	0.0
			H22管内	6.2	9.1	12.7	14.8	11.1	45.8	0.1	0.1
			H22全道	6.2	8.9	14.9	19.5	11.4	38.9	0.1	0.1
			H21管内	6.3	7.4	11.5	15.1	10.3	48.8	0.0	0.5
			H21全道	6.0	8.9	14.8	18.8	11.2	40.2	0.0	0.1
			H20管内	6.7	8.4	14.4	14.0	11.2	45.0	0.2	0.1
			H20全道	6.6	9.5	15.2	17.4	11.0	40.0	0.1	0.2
H19管内	7.2		7.9	11.8	12.5	11.2	49.2	0.0	0.3		
H19全道	6.7	9.8	15.3	15.8	10.2	42.0	0.0	0.3			
小18 中18	学習塾(家庭教師を含む)で勉強をしていますか	小学校	H23管内	62.2	12.9	6.5	7.9	10.2		0.1	0.2
			H23全道	64.0	12.9	7.4	6.2	9.3		0.2	0.1
			H22管内	64.5	12.2	8.0	5.6	9.3		0.1	0.3
			H22全道	63.1	14.2	8.2	5.8	8.4		0.1	0.2
			H21管内	60.4	12.6	8.4	6.7	10.6		0.2	1.1
			H21全道	60.1	15.4	7.9	6.7	9.6		0.1	0.2
			H20管内	60.9	13.0	8.6	6.1	10.7		0.3	0.4
			H20全道	58.7	16.0	8.2	6.6	10.2		0.1	0.3
			H19管内	64.6	13.1	7.3	5.9	7.9		0.2	1.0
		H19全道	63.1	15.7	7.2	5.8	7.5		0.1	0.6	
		中学校	H23管内	42.8	11.0	12.4	21.2	12.4		0.0	0.2
			H23全道	44.1	10.7	11.5	22.5	11.1		0.0	0.2
			H22管内	46.8	11.4	8.1	21.1	12.3		0.1	0.2
			H22全道	49.2	11.6	8.5	19.7	10.7		0.1	0.3
			H21管内	45.8	12.6	8.4	19.5	12.6		0.1	1.0
			H21全道	43.9	12.7	9.4	22.7	10.9		0.0	0.4
			H20管内	46.2	11.1	8.5	17.9	15.8		0.1	0.5
			H20全道	42.2	12.2	9.8	23.1	11.9		0.0	0.7
H19管内	50.7		10.9	9.8	20.6	7.4		0.1	0.5		
H19全道	48.4	12.9	8.8	22.9	6.5		0.0	0.5			
小22 中22	家の人と学校での出来事について話をしていますか	小学校	H23管内	40.7	29.1	21.7	8.4			0.1	0.1
			H23全道	42.9	29.8	20.4	6.7			0.1	0.0
			H22管内	40.9	31.1	20.2	7.5			0.1	0.2
			H22全道	43.0	29.5	20.4	6.9			0.0	0.1
			H21管内	39.8	27.9	22.1	9.4			0.0	0.8
			H21全道	40.5	29.1	21.6	8.6			0.0	0.1
			H20管内	36.7	28.2	25.0	9.9			0.0	0.2
			H20全道	38.9	29.3	22.7	9.1			0.0	0.1
			H19管内	38.9	27.1	22.7	10.5			0.1	0.7
		H19全道	37.9	29.7	22.9	9.4			0.0	0.2	
		中学校	H23管内	30.9	30.3	25.4	13.1			0.0	0.3
			H23全道	32.8	31.1	24.6	11.3			0.0	0.1
			H22管内	32.2	32.4	24.9	10.2			0.1	0.2
			H22全道	33.6	31.9	24.2	10.0			0.0	0.1
			H21管内	27.6	29.1	27.6	15.2			0.0	0.5
			H21全道	29.9	31.2	26.0	12.7			0.0	0.2
			H20管内	27.4	30.3	27.4	14.5			0.1	0.3
			H20全道	28.8	31.1	26.4	13.5			0.0	0.2
H19管内	27.1		29.8	26.8	16.0			0.1	0.2		
H19全道	28.6	31.0	26.5	13.7			0.0	0.2			

児童生徒質問紙（後志）

（H22全道は合算）

質問番号	質問事項	校種	年度等	選 択 肢						その他*	無回答
				1	2	3	4	5	6		
小36 中36	学校のきまり（規則）を守っていますか	小学校	H23管内	26.5	54.2	15.9	3.1			0.1	0.1
			H23全道	31.7	54.7	11.7	1.8			0.1	0.0
			H22管内	29.2	55.8	12.5	2.2			0.1	0.1
			H22全道	30.9	56.2	11.2	1.5			0.0	0.1
			H21管内	31.0	51.6	13.9	2.5			0.0	1.1
			H21全道	31.5	54.6	12.0	1.8			0.0	0.1
			H20管内	24.1	54.9	16.4	4.3			0.0	0.3
			H20全道	26.8	55.9	14.7	2.4			0.0	0.1
			H19管内	27.9	52.8	15.6	3.3			0.1	0.4
		H19全道	27.6	55.1	14.6	2.6			0.0	0.2	
		中学校	H23管内	43.6	42.6	11.1	2.5			0.0	0.2
			H23全道	47.6	42.6	8.0	1.7			0.0	0.1
			H22管内	39.4	44.8	12.8	2.8			0.0	0.1
			H22全道	42.9	46.0	9.2	1.7			0.0	0.1
			H21管内	37.8	44.3	14.1	3.4			0.0	0.5
			H21全道	44.1	43.7	9.9	2.0			0.0	0.2
			H20管内	36.8	44.3	14.4	4.1			0.1	0.3
			H20全道	40.5	45.7	11.2	2.4			0.0	0.2
H19管内	35.9		44.3	14.8	4.8			0.0	0.2		
H19全道	40.3	44.5	11.6	3.3			0.0	0.2			
小52 中52	国語の勉強は好きですか	小学校	H23管内	19.0	32.8	29.7	18.5			0.0	0.1
			H23全道	20.3	34.4	28.6	16.6			0.0	0.1
			H22管内	22.1	35.2	25.0	17.5			0.1	0.1
			H22全道	24.5	34.8	24.8	15.7			0.1	0.2
			H21管内	21.8	31.2	28.4	17.8			0.1	0.8
			H21全道	23.2	34.6	26.4	15.6			0.0	0.1
			H20管内	19.0	28.0	28.2	24.3			0.1	0.4
			H20全道	21.9	32.8	27.1	18.1			0.0	0.1
			H19管内	22.8	33.1	26.7	17.3			0.1	0.1
		H19全道	23.8	35.5	26.2	14.4			0.0	0.1	
		中学校	H23管内	23.3	34.9	25.8	15.8			0.0	0.2
			H23全道	24.1	35.9	26.1	13.7			0.0	0.2
			H22管内	18.7	36.1	29.5	15.4			0.1	0.1
			H22全道	23.0	36.7	26.7	13.4			0.1	0.2
			H21管内	17.5	34.1	27.6	20.4			0.0	0.5
			H21全道	23.9	37.0	26.2	12.7			0.0	0.2
			H20管内	21.3	34.2	27.7	16.5			0.0	0.3
			H20全道	23.8	35.5	26.6	13.9			0.0	0.2
H19管内	20.6		33.7	29.4	16.1			0.0	0.2		
H19全道	23.0	34.9	28.2	13.6			0.0	0.2			
小56 中56	国語の授業で学習したことは、将来、社会に出たときに役に立つと思いますか	小学校	H23管内	50.4	32.9	11.5	4.8			0.2	0.2
			H23全道	50.9	35.2	10.6	3.2			0.1	0.1
			H22管内	50.5	33.1	12.6	3.5			0.1	0.1
			H22全道	54.3	32.5	9.7	3.2			0.1	0.2
			H21管内	46.0	34.6	13.5	4.9			0.1	1.0
			H21全道	50.8	33.7	11.6	3.7			0.0	0.1
			H20管内	48.3	31.7	13.4	6.0			0.0	0.6
			H20全道	51.9	31.3	12.2	4.4			0.0	0.2
			H19管内	58.7	25.2	10.7	5.1			0.0	0.3
		H19全道	61.7	24.9	9.3	4.0			0.0	0.2	
		中学校	H23管内	33.7	41.3	16.1	8.6			0.1	0.2
			H23全道	37.4	41.0	15.4	5.9			0.0	0.2
			H22管内	34.1	41.2	17.1	7.1			0.3	0.2
			H22全道	37.4	41.2	15.5	5.5			0.1	0.2
			H21管内	28.1	41.4	19.0	10.9			0.0	0.7
			H21全道	33.9	42.0	17.5	6.3			0.0	0.3
			H20管内	36.1	37.2	18.2	7.7			0.2	0.6
			H20全道	37.9	39.0	16.3	6.3			0.1	0.4
H19管内	45.4		35.7	12.3	6.2			0.1	0.4		
H19全道	48.2	34.3	12.2	4.9			0.0	0.3			
小63 中63	算数・数学の勉強は好きですか	小学校	H23管内	33.9	28.3	20.1	17.5			0.1	0.1
			H23全道	33.3	27.2	21.2	18.1			0.1	0.1
			H22管内	33.0	26.7	19.5	20.5			0.1	0.3
			H22全道	34.4	26.5	21.0	17.8			0.0	0.2
			H21管内	36.6	26.5	19.5	16.5			0.1	1.0
			H21全道	37.9	26.5	19.5	15.9			0.0	0.2
			H20管内	33.3	25.9	19.5	21.0			0.1	0.4
			H20全道	35.4	27.3	19.8	17.3			0.0	0.2
			H19管内	31.2	29.0	21.2	18.5			0.0	0.2
		H19全道	35.1	27.2	21.1	16.5			0.0	0.1	
		中学校	H23管内	23.9	23.3	24.7	27.7			0.0	0.5
			H23全道	25.1	23.2	24.5	26.8			0.0	0.4
			H22管内	23.1	23.2	24.9	27.7			0.7	0.3
			H22全道	25.3	24.0	24.7	25.6			0.2	0.3
			H21管内	22.6	22.4	25.8	28.5			0.0	0.6
			H21全道	25.5	24.0	25.8	24.2			0.0	0.5
			H20管内	22.2	24.5	24.9	27.7			0.1	0.7
			H20全道	24.9	25.0	24.6	25.0			0.0	0.5
H19管内	21.8		23.9	25.2	28.7			0.0	0.4		
H19全道	25.6	24.1	25.4	24.1			0.0	0.8			

児童生徒質問紙（後志）

（H22全道は合算）

質問 番号	質問事項	校種	年度等	選 択 肢						その他*	無回答
				1	2	3	4	5	6		
小69 中69	算数・数学の授業で学習したことは、将来、社会に出たときに役に立つと思いますか	小学校	H23管内	61.1	24.9	9.7	3.9			0.2	0.1
			H23全道	61.7	24.9	9.4	3.7			0.1	0.2
			H22管内	60.6	24.8	10.1	4.0			0.2	0.3
			H22全道	64.1	23.1	8.8	3.6			0.1	0.3
			H21管内	58.1	24.6	11.1	5.0			0.1	1.1
			H21全道	62.6	23.9	9.3	3.8			0.0	0.3
			H20管内	55.8	24.9	12.5	5.9			0.1	0.8
			H20全道	60.6	24.5	10.2	4.4			0.0	0.3
			H19管内	63.3	23.8	8.3	4.5			0.1	0.1
		H19全道	66.7	21.8	7.6	3.6			0.1	0.2	
		中学校	H23管内	25.6	33.4	23.0	17.5			0.0	0.5
			H23全道	28.4	32.8	23.8	14.3			0.0	0.6
			H22管内	27.4	33.0	24.9	13.4			0.9	0.3
			H22全道	30.5	33.1	23.0	12.7			0.3	0.4
			H21管内	26.0	33.1	23.7	16.1			0.1	1.0
			H21全道	28.9	33.0	23.6	13.7			0.0	0.7
			H20管内	28.9	31.9	24.3	14.0			0.0	0.9
			H20全道	28.8	33.3	23.5	13.7			0.0	0.7
H19管内	33.9		33.2	18.5	13.8			0.1	0.5		
H19全道	35.3	32.2	20.0	11.6			0.0	0.9			

学校質問紙（後志）

（H22全道は合算）

質問番号	質問事項	校種	年度等	選 択 肢						その他無回答
				1	2	3	4	5	6	
小10 中10	児童生徒は、熱意をもって勉強していると思いますか	小学校	H23管内	25.4	65.7	7.5	1.5			0.0
			H23全道	26.3	66.5	6.8	0.3			0.0
			H22管内	18.1	75.0	6.9	0.0			0.0
			H22全道	27.7	67.9	4.4	0.1			0.0
			H21管内	18.6	61.4	18.6	0.0			1.4
			H21全道	24.9	67.6	7.3	0.2			0.1
			H20管内	32.4	55.4	12.2	0.0			0.0
			H20全道	27.9	65.6	6.2	0.2			0.1
			H19管内	36.5	58.1	5.4	0.0			0.0
		H19全道	29.1	64.7	6.1	0.2			0.0	
		中学校	H23管内	12.8	74.4	12.8	0.0			0.0
			H23全道	21.4	68.5	9.9	0.2			0.0
			H22管内	17.9	53.8	25.6	0.0			2.6
			H22全道	23.9	64.9	10.8	0.2			0.2
			H21管内	20.5	61.5	15.4	2.6			0.0
			H21全道	22.4	63.6	13.9	0.1			0.0
			H20管内	20.5	69.2	10.3	0.0			0.0
			H20全道	22.9	64.5	12.3	0.3			0.0
H19管内	13.5		64.9	21.6	0.0			0.0		
H19全道	21.8	63.9	13.4	0.6			0.3			
小11 中11	児童生徒は、授業中の私語が少なく、落ち着いていると思いますか	小学校	H23管内	37.3	50.7	9.0	3.0			0.0
			H23全道	39.7	52.4	7.5	0.4			0.0
			H22管内	30.6	55.6	13.9	0.0			0.0
			H22全道	35.5	57.3	6.8	0.4			0.0
			H21管内	30.0	50.0	18.6	0.0			1.4
			H21全道	35.4	55.2	8.9	0.3			0.1
			H20管内	31.1	51.4	14.9	2.7			0.0
			H20全道	36.6	53.6	9.2	0.6			0.1
			H19管内	48.6	41.9	9.5	0.0			0.0
		H19全道	41.4	51.6	6.9	0.5			0.0	
		中学校	H23管内	48.7	43.6	7.7	0.0			0.0
			H23全道	53.6	41.7	4.3	0.4			0.0
			H22管内	30.8	51.3	15.4	0.0			2.6
			H22全道	52.1	42.4	5.1	0.2			0.2
			H21管内	53.8	33.3	7.7	5.1			0.0
			H21全道	51.2	42.2	5.7	0.9			0.0
			H20管内	46.2	43.6	10.3	0.0			0.0
			H20全道	52.2	41.5	5.8	0.3			0.1
H19管内	48.6		45.9	5.4	0.0			0.0		
H19全道	53.0	40.2	5.6	1.0			0.1			
小12 中12	児童生徒は、礼儀正しいと思いますか	小学校	H23管内	31.3	53.7	11.9	3.0			0.0
			H23全道	31.4	59.9	8.3	0.3			0.1
			H22管内	22.2	66.7	11.1	0.0			0.0
			H22全道	33.7	59.9	6.4	0.0			0.0
			H21管内	24.3	57.1	15.7	1.4			1.4
			H21全道	30.3	60.4	8.8	0.4			0.1
			H20管内	29.7	55.4	14.9	0.0			0.0
			H20全道	34.2	56.3	9.2	0.2			0.1
			H19管内	41.9	48.6	8.1	1.4			0.0
		H19全道	35.6	55.3	8.8	0.3			0.0	
		中学校	H23管内	38.5	51.3	10.3	0.0			0.0
			H23全道	44.8	49.8	5.2	0.2			0.0
			H22管内	33.3	46.2	15.4	2.6			2.6
			H22全道	46.5	48.6	4.4	0.2			0.4
			H21管内	51.3	33.3	12.8	2.6			0.0
			H21全道	46.3	46.6	6.7	0.4			0.0
			H20管内	33.3	59.0	7.7	0.0			0.0
			H20全道	44.7	47.8	7.5	0.0			0.0
H19管内	40.5		51.4	8.1	0.0			0.0		
H19全道	47.6	45.8	5.7	0.6			0.3			
小18 中18	「朝の読書」などの一斉読書の時間を設けていますか	小学校	H23管内	23.9	38.8	13.4	3.0	14.9	6.0	0.0
			H23全道	23.9	34.7	23.7	5.1	10.3	2.2	0.1
			H22管内	25.0	26.4	25.0	2.8	13.9	6.9	0.0
			H22全道	21.6	33.6	22.4	5.3	12.4	4.7	0.0
			H21管内	27.1	22.9	15.7	2.9	17.1	14.3	0.0
			H21全道	20.5	32.4	20.0	4.5	14.0	8.6	0.0
			H20管内	60.8	39.2					0.0
			H20全道	72.3	27.7					0.0
			H19管内	59.5	40.5					0.0
		H19全道	66.4	33.6					0.0	
		中学校	H23管内	28.2	7.7	2.6	10.3	17.9	33.3	0.0
			H23全道	58.8	6.5	2.2	5.0	11.7	15.6	0.2
			H22管内	23.1	10.3	0.0	5.1	28.2	33.3	0.0
			H22全道	51.2	9.0	1.2	3.7	12.9	21.8	0.0
			H21管内	23.1	5.1	0.0	10.3	23.1	38.5	0.0
			H21全道	46.4	5.8	1.0	4.2	14.6	27.5	0.4
			H20管内	38.5	61.5					0.0
			H20全道	58.5	41.5					0.0
H19管内	27.0		73.0					0.0		
H19全道	53.2	46.5					0.3			

学校質問紙（後志）

（H22全道は合算）

質問番号	質問事項	校種	年度等	選 択 肢						その他 無回答
				1	2	3	4	5	6	
小20 中20	放課後を利用した補充的な学習サポートを実施していますか	小学校	H23管内	4.5	32.8	13.4	29.9	7.5	11.9	0.0
			H23全道	2.1	16.9	11.3	33.9	16.9	18.9	0.1
			H22管内	0.0	18.1	6.9	38.9	13.9	22.2	0.0
			H22全道	1.0	10.6	7.7	28.5	17.6	34.5	0.1
			H21管内	1.4	11.4	11.4	32.9	8.6	34.3	0.0
			H21全道	1.0	8.5	6.5	22.6	18.0	43.4	0.0
			H20管内	36.5	63.5					0.0
			H20全道	33.1	66.9					0.0
			H19管内	39.2	60.8					0.0
		H19全道	32.5	67.6					0.0	
		中学校	H23管内	5.1	20.5	10.3	28.2	30.8	5.1	0.0
			H23全道	4.0	12.8	9.5	35.8	30.8	7.0	0.2
			H22管内	5.1	15.4	2.6	17.9	38.5	20.5	0.0
			H22全道	3.2	11.2	6.4	27.8	35.3	16.1	0.0
			H21管内	7.7	5.1	2.6	23.1	41.0	20.5	0.0
			H21全道	2.4	8.7	4.8	25.4	36.3	22.1	0.4
			H20管内	46.2	53.8					0.0
			H20全道	48.3	51.7					0.0
			H19管内	32.4	67.6					0.0
H19全道	39.9		59.8					0.3		
小22 中22	長期休業期間を利用した補充的な学習サポートを実施していますか	小学校	H23管内	4.5	1.5	13.4	40.3	40.3		0.0
			H23全道	2.9	4.5	14.5	41.2	36.8		0.1
			H22管内	0.0	1.4	5.6	9.7	83.3		0.0
			H22全道	1.0	1.3	5.4	12.7	79.3		0.3
			H21管内	0.0	0.0	4.3	11.4	84.3		0.0
			H21全道	0.7	0.8	4.1	10.1	84.0		0.2
			H20管内	9.5	90.5					0.0
			H20全道	10.4	89.5					0.1
			H19管内	6.8	93.2					0.0
		H19全道	7.3	92.7					0.0	
		中学校	H23管内	17.9	20.5	23.1	28.2	10.3		0.0
			H23全道	14.4	14.7	34.2	25.0	11.3		0.4
			H22管内	5.1	12.8	30.8	12.8	38.5		0.0
			H22全道	7.8	10.1	25.7	18.3	37.9		0.2
			H21管内	12.8	7.7	12.8	23.1	43.6		0.0
			H21全道	5.5	8.4	21.3	18.7	45.7		0.4
			H20管内	35.9	64.1					0.0
			H20全道	42.4	57.6					0.0
			H19管内	18.9	81.1					0.0
H19全道	30.8		69.1					0.1		
小50 中50	国語の指導として、補充的な学習の指導を行いましたか	小学校	H23管内	10.4	59.7	28.4	1.5			0.0
			H23全道	13.8	61.5	22.6	2.1			0.1
			H22管内	8.3	59.7	26.4	5.6			0.0
			H22全道	15.7	58.5	23.9	1.9			0.0
			H21管内	5.7	54.3	35.7	4.3			0.0
			H21全道	13.1	56.8	27.1	3.0			0.1
			H20管内	10.8	52.7	31.1	5.4			0.0
			H20全道	14.5	56.0	26.0	3.4			0.1
			H19管内	12.2	52.7	32.4	2.7			0.0
		H19全道	9.9	54.1	32.1	3.8			0.1	
		中学校	H23管内	2.6	69.2	28.2	0.0			0.0
			H23全道	12.4	66.5	19.4	1.3			0.4
			H22管内	7.7	66.7	25.6	0.0			0.0
			H22全道	16.8	59.2	21.6	2.3			0.0
			H21管内	12.8	69.2	10.3	7.7			0.0
			H21全道	14.3	59.9	22.7	2.7			0.4
			H20管内	12.8	43.6	38.5	5.1			0.0
			H20全道	12.9	60.0	23.1	4.0			0.0
			H19管内	8.1	40.5	43.2	8.1			0.0
H19全道	11.8		55.4	27.2	5.0			0.6		
小51 中51	国語の指導として、発展的な学習の指導を行いましたか	小学校	H23管内	4.5	40.3	52.2	3.0			0.0
			H23全道	4.2	42.4	49.8	3.4			0.1
			H22管内	4.2	34.7	51.4	9.7			0.0
			H22全道	6.0	38.0	53.0	3.0			0.0
			H21管内	4.3	21.4	71.4	2.9			0.0
			H21全道	5.0	34.4	55.9	4.5			0.1
			H20管内	1.4	31.1	62.2	5.4			0.0
			H20全道	4.6	34.6	55.5	5.2			0.1
			H19管内	5.4	31.1	56.8	6.8			0.0
		H19全道	3.1	33.2	57.0	6.7			0.1	
		中学校	H23管内	2.6	33.3	56.4	7.7			0.0
			H23全道	5.6	48.0	43.9	2.2			0.4
			H22管内	0.0	48.7	51.3	0.0			0.0
			H22全道	8.0	46.8	41.7	3.5			0.0
			H21管内	2.6	41.0	46.2	10.3			0.0
			H21全道	6.7	43.9	45.1	3.9			0.4
			H20管内	5.1	33.3	56.4	5.1			0.0
			H20全道	4.3	41.1	50.4	4.2			0.0
			H19管内	2.7	24.3	64.9	8.1			0.0
H19全道	6.2		38.9	49.0	5.4			0.4		

学校質問紙（後志）

（H22全道は合算）

質問番号	質問事項	校種	年度等	選 択 肢						その他 無回答
				1	2	3	4	5	6	
小56 中56	算数・数学の指導として、補充的な学習の指導を行いましたか	小学校	H23管内	19.4	67.2	11.9	1.5			0.0
			H23全道	24.4	63.8	10.5	1.2			0.1
			H22管内	18.1	62.5	18.1	1.4			0.0
			H22全道	26.9	60.9	11.1	1.1			0.0
			H21管内	10.0	65.7	24.3	0.0			0.0
			H21全道	24.1	59.1	15.4	1.5			0.0
			H20管内	21.6	54.1	18.9	5.4			0.0
			H20全道	28.1	56.4	13.9	1.7			0.0
			H19管内	20.3	58.1	20.3	1.4			0.0
		H19全道	24.6	57.2	16.1	2.0			0.0	
		中学校	H23管内	15.4	74.4	10.3	0.0			0.0
			H23全道	25.2	65.1	8.6	0.7			0.4
			H22管内	5.1	87.2	7.7	0.0			0.0
			H22全道	23.0	67.0	8.9	1.1			0.0
			H21管内	17.9	71.8	5.1	5.1			0.0
			H21全道	21.5	63.9	12.5	1.8			0.3
			H20管内	15.4	66.7	15.4	2.6			0.0
			H20全道	24.9	62.8	10.5	1.6			0.1
H19管内	8.1		59.5	29.7	2.7			0.0		
H19全道	24.9	59.1	14.0	1.9			0.1			
小57 中57	算数・数学の指導として、発展的な学習の指導を行いましたか	小学校	H23管内	7.5	46.3	43.3	3.0			0.0
			H23全道	6.7	50.3	40.4	2.5			0.1
			H22管内	6.9	40.3	50.0	2.8			0.0
			H22全道	9.5	44.2	44.2	2.2			0.0
			H21管内	7.1	30.0	62.9	0.0			0.0
			H21全道	8.6	39.7	48.7	3.0			0.0
			H20管内	4.1	40.5	48.6	6.8			0.0
			H20全道	8.8	41.2	46.6	3.5			0.0
			H19管内	6.8	45.9	43.2	2.7			1.4
		H19全道	8.6	42.9	44.4	4.0			0.1	
		中学校	H23管内	2.6	46.2	46.2	5.1			0.0
			H23全道	7.4	52.5	38.3	1.4			0.4
			H22管内	2.6	53.8	43.6	0.0			0.0
			H22全道	8.3	52.0	37.2	2.5			0.0
			H21管内	5.1	56.4	30.8	7.7			0.0
			H21全道	7.6	45.8	41.9	4.3			0.3
			H20管内	10.3	38.5	48.7	2.6			0.0
			H20全道	9.9	45.9	40.3	3.7			0.1
H19管内	0.0		35.1	59.5	5.4			0.0		
H19全道	10.0	45.9	40.8	3.1			0.1			
小62 中61	地域の人材を外部講師として招聘した授業を行いましたか	小学校	H23管内	20.9	52.2	26.9	0.0			0.0
			H23全道	23.7	54.9	18.3	2.9			0.1
			H22管内	12.5	51.4	31.9	4.2			0.0
			H22全道	23.0	51.7	21.1	4.2			0.0
			H21管内	10.0	54.3	30.0	5.7			0.0
			H21全道	17.5	48.7	27.6	6.3			0.0
			H20管内	17.6	44.6	31.1	6.8			0.0
			H20全道	18.6	47.2	28.0	6.1			0.0
			H19管内	13.5	52.7	28.4	5.4			0.0
		H19全道	19.2	49.5	26.4	4.9			0.0	
		中学校	H23管内	20.5	48.7	25.6	5.1			0.0
			H23全道	17.4	46.9	27.5	7.9			0.2
			H22管内	17.9	41.0	20.5	20.5			0.0
			H22全道	14.7	39.4	31.2	14.7			0.0
			H21管内	20.5	38.5	35.9	5.1			0.0
			H21全道	14.0	42.4	30.7	12.5			0.3
			H20管内	20.5	48.7	12.8	17.9			0.0
			H20全道	16.3	42.3	29.1	12.3			0.0
H19管内	10.8		45.9	32.4	10.8			0.0		
H19全道	14.0	46.4	28.0	11.6			0.0			
小63 中62	ボランティア等による授業サポート(補助)を行いましたか	小学校	H23管内	6.0	13.4	40.3	40.3			0.0
			H23全道	8.0	20.1	32.2	39.6			0.1
			H22管内	8.3	16.7	36.1	38.9			0.0
			H22全道	8.1	19.7	33.7	38.5			0.0
			H21管内	2.9	15.7	40.0	41.4			0.0
			H21全道	7.1	21.3	33.4	38.2			0.0
			H20管内	4.1	16.2	31.1	48.6			0.0
			H20全道	7.2	24.0	29.6	39.2			0.0
			H19管内	1.4	10.8	31.1	56.8			0.0
		H19全道	6.5	22.1	33.9	37.5			0.0	
		中学校	H23管内	5.1	7.7	15.4	71.8			0.0
			H23全道	3.1	14.2	23.4	59.2			0.2
			H22管内	2.6	10.3	33.3	53.8			0.0
			H22全道	4.8	13.8	26.1	55.3			0.0
			H21管内	0.0	15.4	28.2	56.4			0.0
			H21全道	3.0	10.6	26.0	60.1			0.3
			H20管内	2.6	5.1	33.3	59.0			0.0
			H20全道	3.6	7.9	26.8	61.5			0.1
H19管内	2.7		2.7	27.0	67.6			0.0		
H19全道	2.5	12.2	31.1	54.1			0.1			

学校質問紙（後志）

（H22全道は合算）

質問 番号	質問事項	校種	年度等	選 択 肢						その他 無回答
				1	2	3	4	5	6	
小69 中67	国語の指導として、家庭学習の課題(宿題)を与えましたか	小学校	H23管内	56.7	35.8	7.5	0.0			0.0
			H23全道	63.4	34.5	2.0	0.0			0.1
			H22管内	38.9	54.2	6.9	0.0			0.0
			H22全道	56.7	41.0	2.2	0.1			0.0
			H21管内	34.3	60.0	5.7	0.0			0.0
			H21全道	47.4	48.3	4.1	0.2			0.0
			H20管内	37.8	52.7	9.5	0.0			0.0
			H20全道	43.5	50.2	6.1	0.2			0.0
			H19管内	40.5	50.0	9.5	0.0			0.0
		H19全道	37.8	52.7	9.2	0.4			0.0	
		中学校	H23管内	23.1	48.7	28.2	0.0			0.0
			H23全道	29.9	57.6	11.9	0.5			0.2
			H22管内	15.4	61.5	23.1	0.0			0.0
			H22全道	22.0	61.0	16.5	0.4			0.2
			H21管内	17.9	51.3	30.8	0.0			0.0
			H21全道	23.0	57.3	19.3	0.1			0.3
			H20管内	7.7	69.2	23.1	0.0			0.0
			H20全道	18.0	60.3	21.4	0.3			0.0
			H19管内	8.1	62.2	29.7	0.0			0.0
H19全道	18.6		57.7	23.0	0.3			0.4		
小73 中71	算数・数学の指導として、家庭学習の課題(宿題)を与えましたか	小学校	H23管内	59.7	35.8	4.5	0.0			0.0
			H23全道	64.9	33.7	1.2	0.1			0.1
			H22管内	38.9	55.6	5.6	0.0			0.0
			H22全道	56.8	40.4	2.6	0.1			0.1
			H21管内	38.6	55.7	4.3	1.4			0.0
			H21全道	48.0	48.4	3.3	0.2			0.0
			H20管内	39.2	52.7	8.1	0.0			0.0
			H20全道	45.2	49.2	5.2	0.4			0.0
			H19管内	40.5	51.4	8.1	0.0			0.0
		H19全道	39.5	51.8	8.2	0.6			0.0	
		中学校	H23管内	41.0	51.3	7.7	0.0			0.0
			H23全道	36.2	56.5	7.2	0.0			0.2
			H22管内	23.1	66.7	10.3	0.0			0.0
			H22全道	28.9	60.8	10.3	0.0			0.0
			H21管内	28.2	64.1	7.7	0.0			0.0
			H21全道	27.8	59.7	11.9	0.3			0.3
			H20管内	23.1	53.8	23.1	0.0			0.0
			H20全道	24.4	61.6	13.6	0.1			0.1
			H19管内	13.5	62.2	21.6	2.7			0.0
H19全道	26.7		58.3	14.6	0.3			0.1		