

(胆振管内)

1 小学校について

(1) 教科に関する調査

学習指導要領の領域等別平均正答率

教科		全道との比較				
国語	A	全体 (73.4)	「話すこと・聞くこと」「書くこと」「読むこと」「言語事項」は道と同様の傾向が見られる。			
		学習指導要領の領域等	話すこと・聞くこと	書くこと	読むこと	言語事項
		全道平均	93.1	59.7	72.5	71.6
	胆振管内	92.9	59.9	73.4	71.8	
	B	全体 (37.7)	「話すこと・聞くこと」「書くこと」「読むこと」「言語事項」は道とほぼ同様(上位)の傾向が見られる。			
		学習指導要領の領域等	話すこと・聞くこと	書くこと	読むこと	言語事項
全道平均		43.0	30.6	32.0	33.0	
胆振管内	44.8	32.2	33.3	34.6		
算数	A	全体 (77.7)	「数と計算」「図形」「数量関係」は道と同様、「量と測定」は道とほぼ同様(下位)の傾向が見られる。			
		学習指導要領の領域等	数と計算	量と測定	図形	数量関係
		全道平均	78.7	69.9	85.7	79.1
	胆振管内	79.0	67.7	84.9	79.7	
	B	全体 (42.9)	「量と測定」「数量関係」は道とほぼ同様(上位)、「数と計算」「図形」道と同様の傾向が見られる。			
		学習指導要領の領域等	数と計算	量と測定	図形	数量関係
全道平均		44.1	46.1	34.1	47.6	
胆振管内	43.5	48.0	34.9	49.1		

5年間の推移(は全道と比較した全国)

全道との比較	国語A					国語B					算数A					算数B				
	H19	H20	H21	H22	H23	H19	H20	H21	H22	H23	H19	H20	H21	H22	H23	H19	H20	H21	H22	H23
相当高い																				
高い																				
やや高い																				
ほぼ同様(上位)																				
全道と同様																				
ほぼ同様(下位)																				
やや低い																				
低い																				
相当低い																				

教科についての課題

<国語A>

「書くこと」における「主語を置き換えて記事の下書きを書き直す」設問5から、目的や意図に応じ、表現の効果を考えて書き換えることの正答率が最も低くなっている。

【解答状況】 「6年生に手を引かれて」のように1年生と6年生との関係を押さえて解答する内容を、「6年生と手をつないで」のように1年生と6年生の様子が不明確な解答や、「6年生の手を引いて」のように1年生と6年生との関係を変えて解答し、誤答となっている児童の割合が、道と比較し0.6ポイント高い。

【課題】

- ・書く目的や意図に応じ、自分の考えが明確になっているかを読み手の立場から客観的に評価すること
- ・「誰が、何をどうした」など、主体と対象との関係を明確にすること

<算数A>

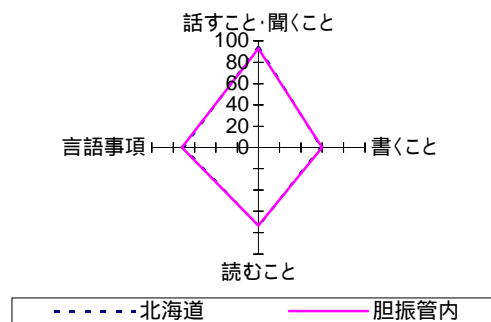
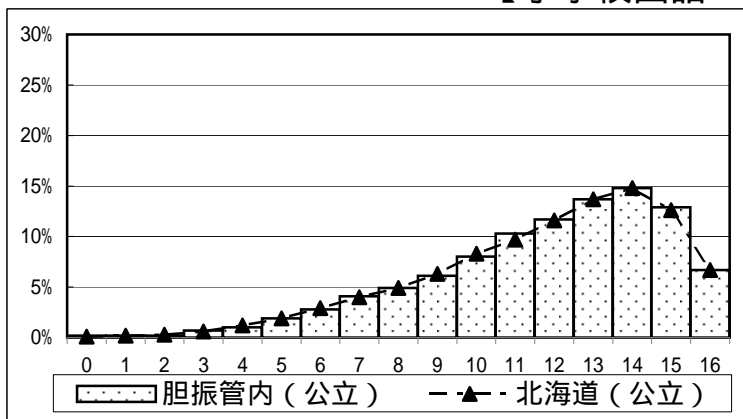
「量と測定」における「底辺7cm、高さ3cm、斜辺4cmの平行四辺形の面積を求める式と答えを書く」設問5(2)から、平行四辺形の面積の求め方を理解していること平均正答率が、道と比較し5.4ポイント低いことが明らかとなっている。

【解答状況】 「式7×3、答え21」と解答するところを、「式7×4、答え28」と解答し、誤答となっている児童の割合が、道と比較し0.6ポイント高い。

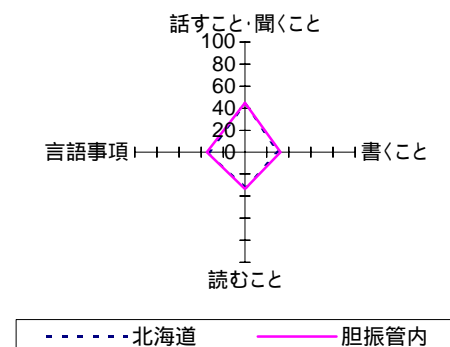
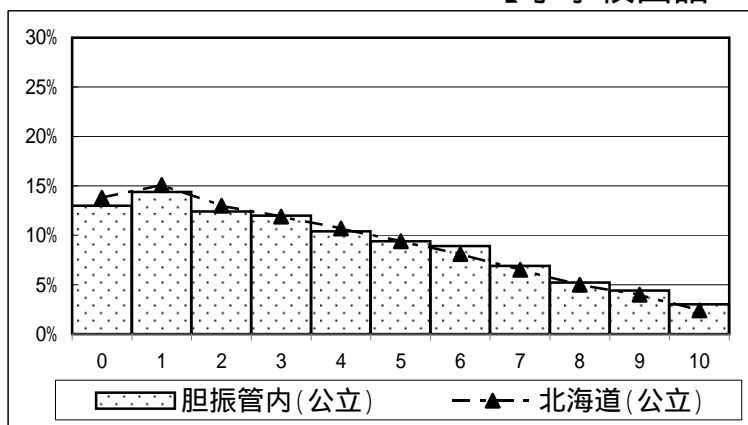
【課題】

- ・平行四辺形の底辺と高さを確実に理解すること
- ・必要な長さを選択したり、測定したりして面積を求めること

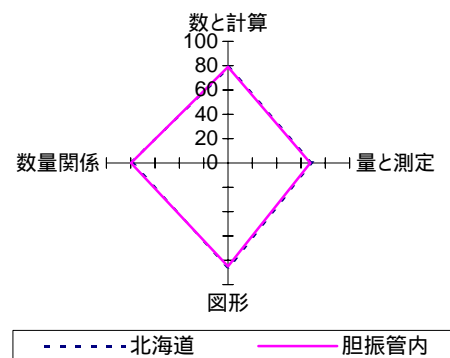
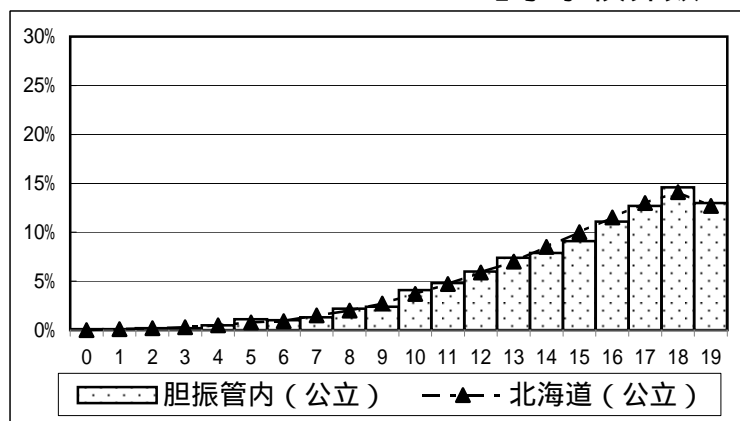
【小学校国語 A】



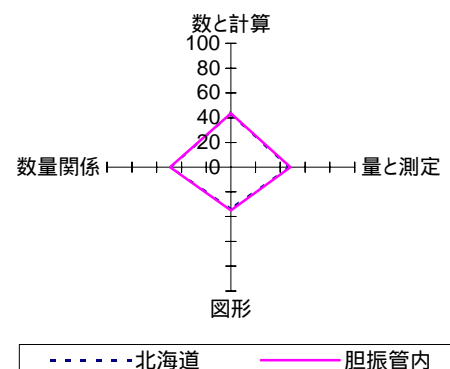
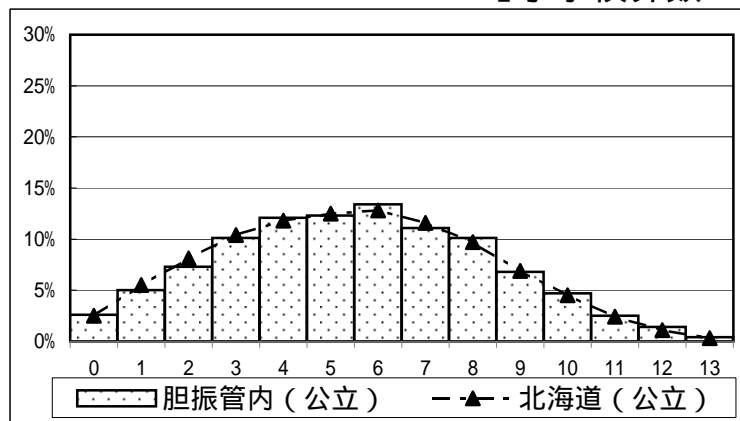
【小学校国語 B】



【小学校算数 A】



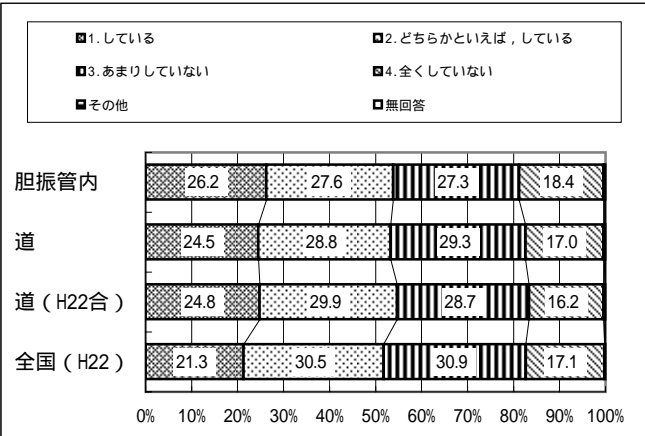
【小学校算数 B】



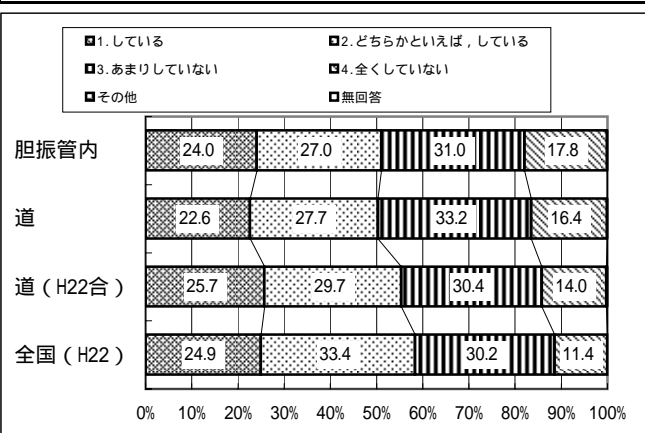
(2) 児童質問紙調査 課題

児童質問紙調査に関するグラフ

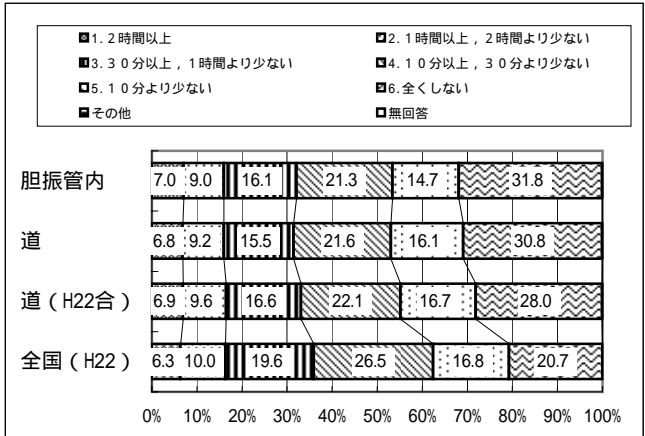
【児童質問紙 設問 30】家でテストで間違えた問題について、間違えたところを後で勉強していますか。



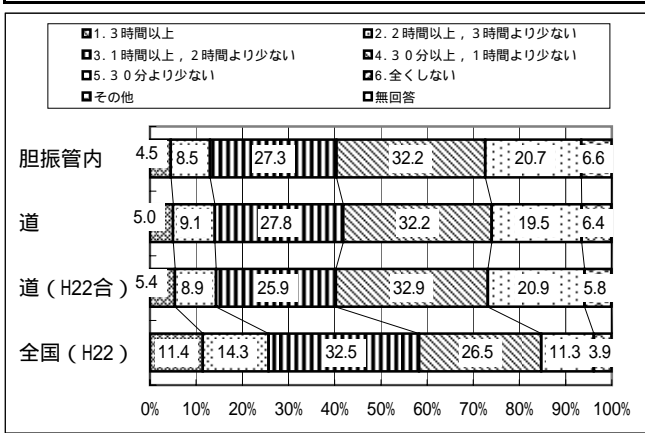
【児童質問紙 設問 25】家で自分で計画を立てて勉強をしていますか。



【児童質問紙 設問 19】家や図書館で、普段(月～金曜日)、1日あたりどのくらいの時間、読書を読みますか。



【児童質問紙 設問 16】学校の授業時間以外に、普段(月～金曜日)、1日あたりどれくらいの時間、勉強をしますか。



児童質問紙から見られる傾向

質問紙項目	年度	割合	傾向
家でテストで間違えたところを後で勉強をしていると回答した児童の割合	H23	26.2	平成22年度と比較し、0.1ポイント高くなっており、取組が進んでいる傾向が見られる。全国(平成22年度)では約21%の児童がしていると回答していることから、全国平均を上回っていると考えられ、改善が図られている。
	H22	26.1	
家や図書館で、普段(月～金曜日)、1日あたり30分以上読書をしていると回答した児童の割合	H23	32.1	平成22年度と比較し、同じポイントである。全国(平成22年度)では約36%の児童が30分以上読書をしていると回答していることから、全国平均までは到達していないと考えられるが、全道より高い傾向が続いており、改善が図られている。
	H22	32.1	
家で自分で計画を立てて勉強をしていると回答した児童の割合	H23	24.0	平成22年度と比較し、2.7ポイント低くなっている。全国(平成22年度)では約25%の児童がしていると回答しており、引き続き改善を図る必要がある。
	H22	26.7	
学校の授業時間以外に、普段(月～金曜日)、1日あたり1時間以上勉強をしていると回答した児童の割合	H23	40.3	平成22年度と比較し、0.1ポイント低くなっている。全国(平成22年度)では約58%の児童が1時間以上勉強をしていると回答しており、引き続き改善を図る必要がある。
	H22	40.4	

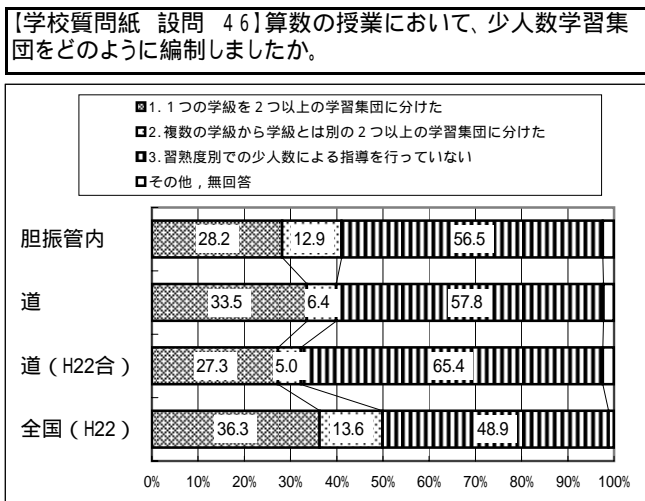
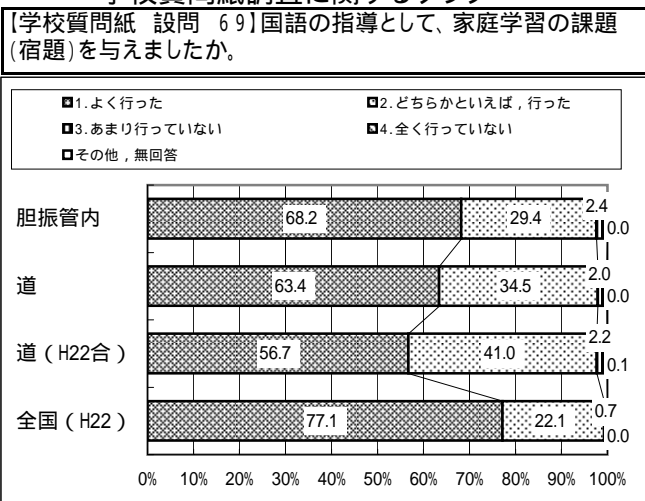
児童質問紙から見られる状況

胆振管内では、家庭学習の手引を作成し、家庭と連携・協力した家庭学習の取組を推進してきており、テストで間違えた問題を繰り返し学習する児童が増えるとともに、家庭での読書や学習(宿題)など、家庭での学習時間の定着が図られてきている。

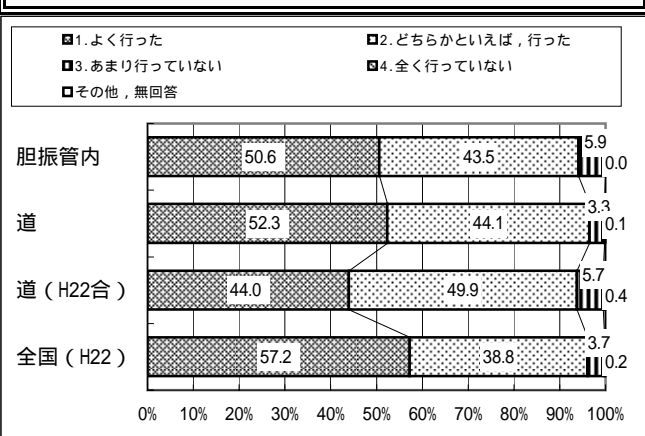
胆振管内では、家庭学習の時間及び内容の充実に課題が見られており、授業と家庭学習の関連した課題や学習状況に応じた課題を与えるなど、学校の授業以外に、1日あたり1時間以上勉強に取り組むことのできる学習機会の拡充を図るとともに、児童一人一人が計画的に学習に取り組む環境づくりを進める必要がある。

(3) 学校質問紙調査 課題

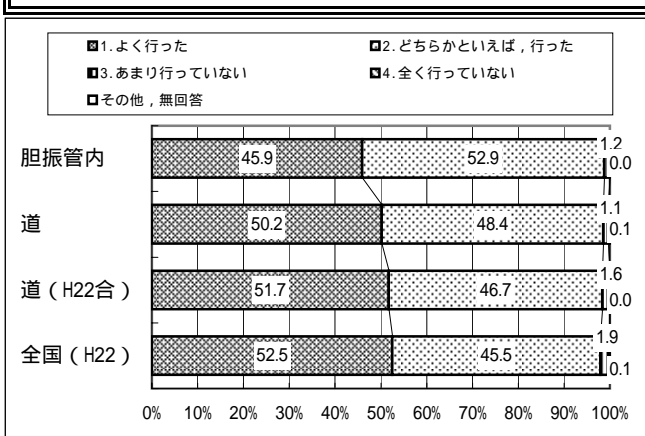
学校質問紙調査に関するグラフ



【学校質問紙 設問 76】算数の指導として、児童に与えた家庭学習の課題について、評価・指導を行いましたか。



【学校質問紙 設問 55】国語の指導として、漢字・語句など基礎的・基本的な事項を定着させる授業を行いましたか。



学校質問紙から見られる傾向

質問紙項目	年度	割合	傾向
国語の指導として、家庭学習の課題(宿題)をよく与えた学校の割合	H23	68.2	平成22年度と比較し、16.5ポイント高くなっており、取組が進んでいる傾向が見られる。全国(平成22年度)では約77%の学校がよく行ったと回答していることから、全国平均まで到達していないと考えられるが、改善が図られている。
	H22	51.7	
算数の授業において、習熟度別での少人数指導を行っている学校の割合	H23	41.1	平成22年度と比較し、14.7ポイント高くなっており、取組が進んでいる傾向が見られる。全国(平成22年度)では約50%の学校が行っていると回答していることから、全国平均まで到達していないと考えられるが、改善が図られている。
	H22	26.4	
算数の指導として、児童に与えた家庭学習の課題について、よく評価・指導を行った学校の割合	H23	50.6	平成22年度と比較し、4.6ポイント高くなっているが、全国(平成22年度)では約57%の学校がよく行ったと回答していることから、平成23年度も全国平均まで到達していないと考えられ、引き続き改善を図る必要がある。
	H22	46.0	
国語の指導として、漢字・語句など基礎的・基本的な事項を定着させる授業をよく行った学校の割合	H23	45.9	平成22年度と比較し、12.7ポイント低くなっている。全国(平成22年度)では約53%の学校がよく行ったと回答しており、平成23年度も全国平均までは到達していないと考えられ、引き続き改善を図る必要がある。
	H22	58.6	

学校質問紙から見られる状況

胆振管内では、各学校において家庭学習の課題(宿題)など、学習習慣の確立に向けた取組の工夫改善を進めるとともに、習熟の程度に応じた少人数指導に取り組んでいる学校が増えてきており、個に応じた指導や基礎・基本の定着に向けた学校の取組が推進されている。

胆振管内では、宿題の与え方や宿題の評価の仕方など、家庭学習にかかわる内容の充実に向けた課題が見られており、授業と家庭学習の関連を図った宿題や、基礎・基本の確実な定着を図るための指導計画、指導方法の工夫改善を継続して進める必要がある。

〔胆振管内〕

2 中学校について

(1) 教科に関する調査

学習指導要領の領域等別平均正答率

教科		全道との比較				
国語	A	全体(77.6)	「話すこと・聞くこと」「書くこと」「読むこと」「言語事項」は道と同様の傾向が見られる。			
		学習指導要領の領域等	話すこと・聞くこと	書くこと	読むこと	言語事項
		全道平均	75.7	76.8	83.2	76.7
	胆振管内	75.0	75.9	83.1	76.4	
	B	全体(61.7)	「言語事項」は道とほぼ同様(上位)、「書くこと」「読むこと」は道と同様の傾向が見られる。			
		学習指導要領の領域等	話すこと・聞くこと	書くこと	読むこと	言語事項
全道平均		-	47.0	62.4	34.8	
胆振管内	-	46.6	61.7	36.5		
数学	A	全体(53.9)	「数と式」「図形」は道と同様、「数量関係」は道とほぼ同様(下位)の傾向が見られる。			
		学習指導要領の領域等	数と式	図形	数量関係	-
		全道平均	65.3	51.7	47.1	-
	胆振管内	65.3	51.1	45.2	-	
	B	全体(46.1)	「数量関係」は道と同様、「数と式」「図形」は道とほぼ同様(下位)の傾向が見られる。			
		学習指導要領の領域等	数と式	図形	数量関係	-
全道平均		62.1	45.9	41.5	-	
胆振管内	60.2	44.6	40.6	-		

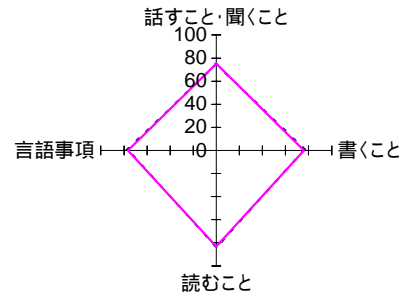
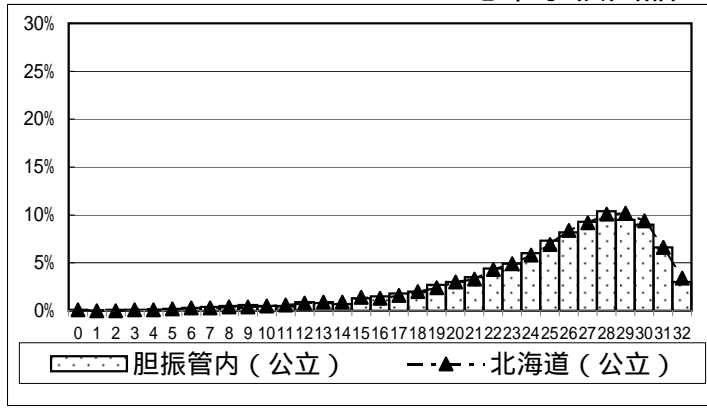
5年間の推移(は全道と比較した全国)

全道との比較	国語A					国語B					数学A					数学B				
	H19	H20	H21	H22	H23	H19	H20	H21	H22	H23	H19	H20	H21	H22	H23	H19	H20	H21	H22	H23
相当高い																				
高い																				
やや高い																				
ほぼ同様(上位)																				
全道と同様																				
ほぼ同様(下位)																				
やや低い																				
低い																				
相当低い																				

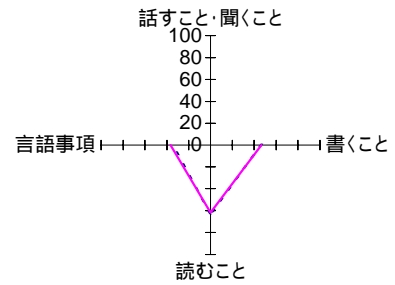
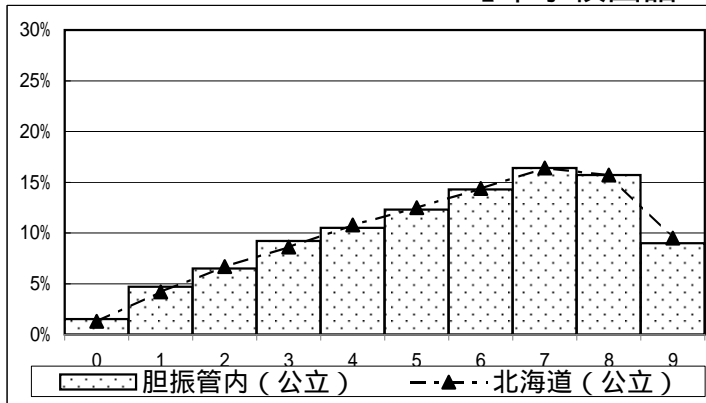
教科についての課題

<p><国語A></p> <p>「書くこと」における「書き直した内容に合わせて他の部分を書き直す」設問5の二から、書いた文章を読み返し、段落相互の関係を整えること平均正答率が、道と比較し2.2ポイント低くなっている。</p> <p>【解答状況】 書き直した文章を基に、条件(感謝の対象となる相手を「友達」から広げて適切に書くこと)、条件(「への感謝の気持ちです」に続くように、十字以上、二十字以内で書くこと)の2つを満たして解答するところを、条件を満たさないで解答し、誤答となっている生徒の割合が、道と比較し2.3ポイント高い。</p> <p>【課題】</p> <ul style="list-style-type: none"> 記述の段階で材料を付け加えるなど、文章の内容を見直しながらかくこと 伝えたいこととその裏付けとなる材料とが適切に盛り込まれているかなど、全体と部分との関係を考えて推敲すること
<p><数学A></p> <p>「数と式」における「一次関数の表から式を求める」設問11(3)から、xとyの関係を$y = ax + b$の式で表すことができること平均正答率が、道と比較し4.7ポイント低くなっている。</p> <p>【解答状況】 「$3x + 5$」と解答するところを、「変化の割合が3、切片が5となっている一次関数」「$5x + 3$」以外の一次関数の式を解答し、誤答となっている生徒の割合が、道と比較し1.5ポイント高い。</p> <p>【課題】</p> <ul style="list-style-type: none"> 具体的な事象における2つの数量の関係をグラフに表すこと 変化の割合の必要性和意味を理解すること

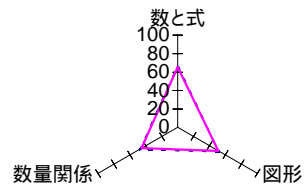
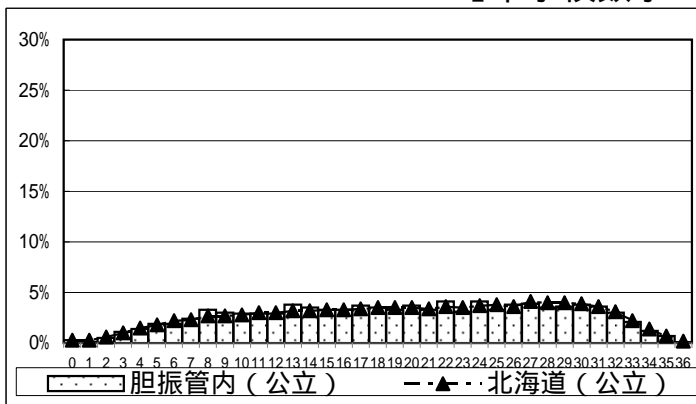
【中学校国語 A】



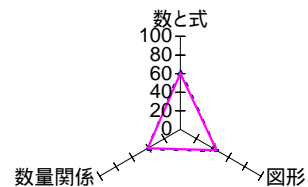
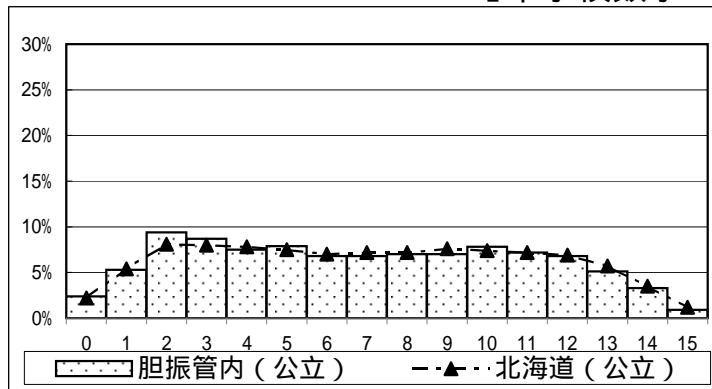
【中学校国語 B】



【中学校数学 A】



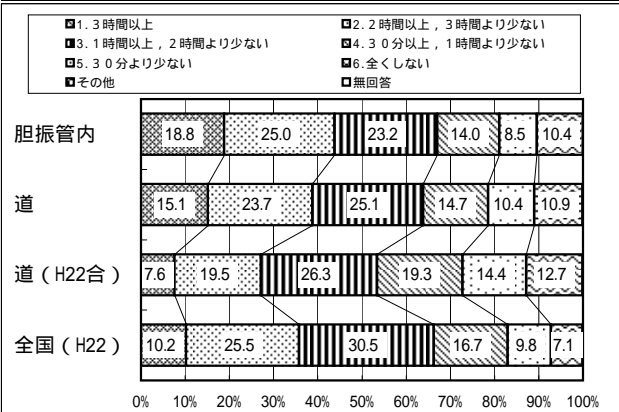
【中学校数学 B】



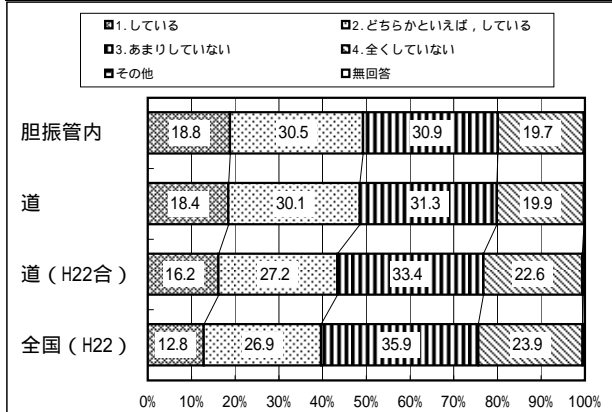
(2) 生徒質問紙調査 課題

生徒質問紙調査に関するグラフ

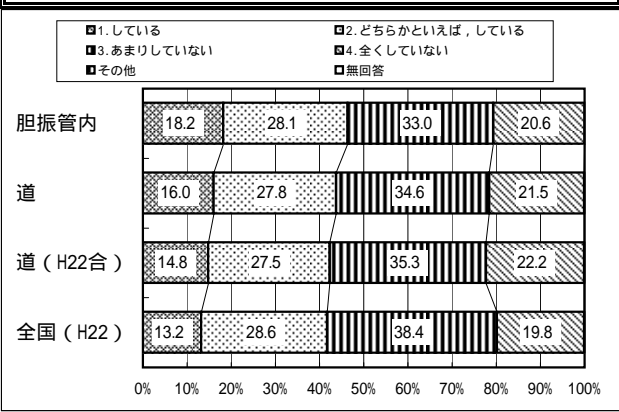
【生徒質問紙 設問 16】学校の授業時間以外に、普段(月～金曜日)、1日当たりどれくらいの時間、勉強をしますか。



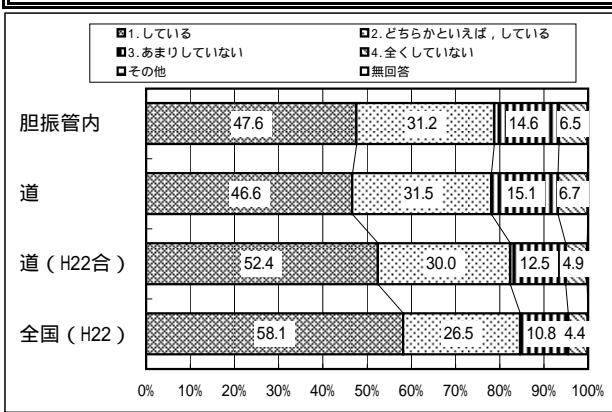
【生徒質問紙 設問 30】家でテストで間違えた問題について、間違えたところを後で勉強していますか。



【生徒質問紙 設問 25】家で自分で計画を立てて勉強をしていますか。



【生徒質問紙 設問 26】家で学校の宿題をしていますか。



生徒質問紙から見られる傾向

質問紙項目	年度	割合	傾向
学校の授業時間以外に、普段(月～金曜日)、1日当たり1時間以上勉強をしていると回答した生徒の割合	H23	67.0	平成22年度と比較し、9.8ポイント高くなっており、取組が進んでいる傾向が見られる。全国(平成22年度)では約66%の生徒が1時間以上勉強をしていると回答していることから、全国平均と同様と考えられ、改善が図られている。
	H22	57.2	
家でテストで間違えたところを後で勉強を「している」「どちらかといえば、している」と回答した生徒の割合	H23	49.3	平成22年度と比較し、4.4ポイント高くなっており、取組が進んでいる傾向が見られる。全国(平成22年度)では約40%の生徒が「している」「どちらかといえば、している」と回答していることから、全国平均を上回っていると考えられ、改善が図られている。
	H22	44.9	
家で自分で計画を立てて勉強していると回答した生徒の割合	H23	18.2	平成22年度と比較し、1.7ポイント高くなっており、全国(平成22年度)では約13%の生徒がしていると回答していることから、全国平均を上回っていると考えられるが、低い傾向にあり、引き続き改善を図る必要がある。
	H22	16.5	
家で学校の宿題をしていると回答した生徒の割合	H23	47.6	平成22年度と比較し、2.7ポイント低くなっている。全国(平成22年度)では約58%の生徒がしていると回答しており、引き続き改善を図る必要がある。
	H22	50.3	

生徒質問紙から見られる状況

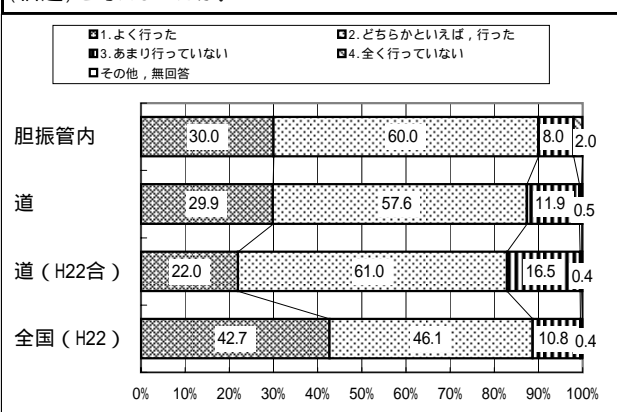
胆振管内では、家庭学習の手引を作成し、家庭と連携・協力した家庭学習の充実に取り組んでおり、1時間以上勉強する生徒や、テストで間違えた問題を繰り返し学習するなど、家庭における学習習慣の定着が図られてきている。

胆振管内では、家庭学習の内容の充実に課題が見られており、授業と家庭学習の関連を図った課題を与えるなど、学校の授業以外の学習の機会の拡充を図るとともに、生徒一人一人が自分の学習状況に応じて主体的に学習に取り組む環境づくりを進める必要がある。

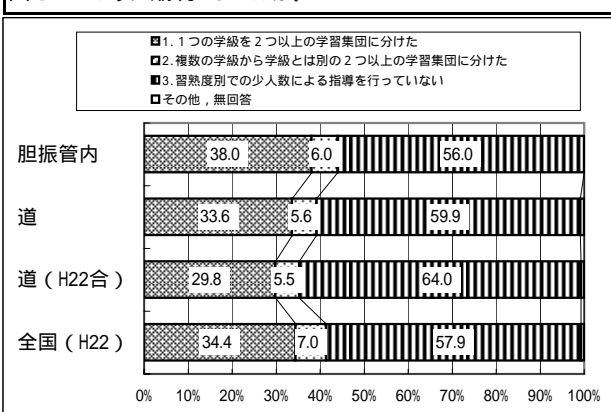
(3) 学校質問紙調査 課題

学校質問紙調査に関するグラフ

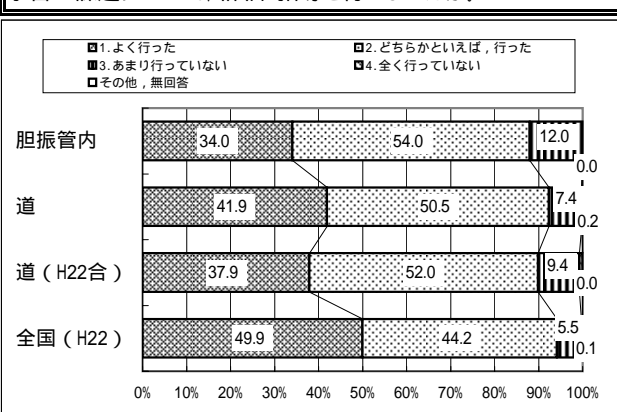
【学校質問紙 設問 67】国語の指導として、家庭学習の課題(宿題)を与えましたか。



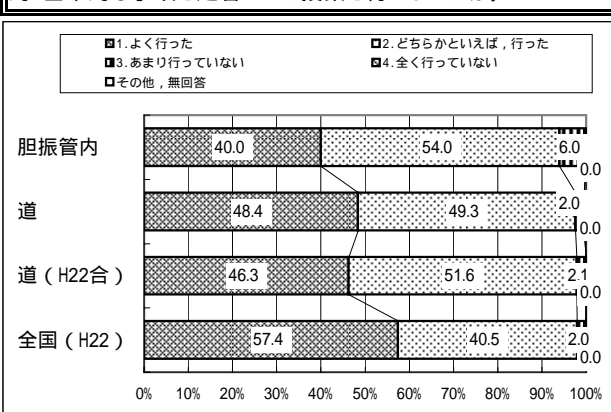
【学校質問紙 設問 46】数学の授業において、少人数学習集団をどのように編制しましたか。



【学校質問紙 設問 74】数学の指導として、生徒に与えた家庭学習の課題について、評価・指導を行いましたか。



【学校質問紙 設問 55】国語の指導として、漢字・語句など基礎的・基本的な事項を定着させる授業を行いましたか。



学校質問紙から見られる傾向

質問紙項目	年度	割合	傾向
国語の指導として、家庭学習の課題(宿題)をよく与えた学校の割合	H23	30.0	平成22年度と比較し、12.4ポイント高くなっており、取組が進んでいる傾向が見られる。全国(平成22年度)では約43%の学校がよく行ったと回答していることから、全国平均まで到達していないと考えられるが、改善が図られている。
	H22	17.6	
数学の授業において、習熟度別での少人数指導を行っている学校の割合	H23	44.0	平成22年度と比較し、1.1ポイント低くなっているが、全国(平成22年度)では約41%の学校が行っていると回答していることから、全国平均を上回っていると考えられる。
	H22	45.1	
数学の指導として、児童に与えた家庭学習の課題について、よく評価・指導を行った学校の割合	H23	34.0	平成22年度と比較し、2.6ポイント高くなっているが、全国(平成22年度)では約50%の学校がよく行ったと回答していることから、平成23年度も全国平均までは到達していないと考えられ、引き続き改善を図る必要がある。
	H22	31.4	
国語の指導として、漢字・語句など基礎的・基本的な事項を定着させる授業をよく行った学校の割合	H23	40.0	平成22年度と比較し、0.8ポイント高くなっているが、全国(平成22年度)では約57%の学校がよく行ったと回答していることから、平成23年度も全国平均までは到達していないと考えられ、引き続き改善を図る必要がある。
	H22	39.2	

学校質問紙から見られる状況

胆振管内では、各学校において、家庭学習の課題(宿題)を与えるなど、学習習慣の確立に向けた取組を推進するとともに、習熟の程度に応じた少人数指導に取り組む学校が増えてきており、個に応じた指導や基礎・基本の定着に向けた取組が進んできている。

胆振管内では、宿題の与え方や宿題の評価の仕方など、家庭学習にかかわる内容の充実に向けた課題が見られており、授業と家庭学習の関連を図るとともに、生徒の学習状況に応じた宿題や、基礎・基本の確実な定着を図るための指導計画、指導方法の工夫改善を継続して進める必要がある。

児童生徒質問紙（胆振）

（H22全道は合算）

質問番号	質問事項	校種	年度等	選 択 肢						その他*	無回答
				1	2	3	4	5	6		
小1 中1	朝食を毎日食べていますか	小学校	H23管内	87.0	8.3	3.7	1.0			0.0	0.0
			H23全道	85.8	8.9	4.3	1.0			0.0	0.0
			H22管内	85.9	8.7	4.0	1.3			0.0	0.1
			H22全道	85.4	9.2	4.3	1.1			0.0	0.1
			H21管内	86.8	8.4	3.7	0.7			0.0	0.3
			H21全道	86.2	8.6	4.3	0.9			0.0	0.0
			H20管内	84.6	8.8	5.3	1.2			0.0	0.0
			H20全道	84.6	9.4	4.9	1.1			0.0	0.0
			H19管内	82.8	9.6	6.3	1.2			0.0	0.0
		H19全道	83.9	9.7	5.2	1.1			0.0	0.1	
		中学校	H23管内	79.0	10.8	6.2	3.9			0.0	0.0
			H23全道	79.7	11.2	6.3	2.8			0.0	0.0
			H22管内	78.9	12.0	6.7	2.3			0.0	0.1
			H22全道	80.8	11.0	5.9	2.2			0.0	0.1
			H21管内	79.1	10.6	6.4	3.3			0.0	0.5
			H21全道	80.8	10.8	6.1	2.4			0.0	0.0
			H20管内	78.4	11.0	7.3	3.3			0.0	0.1
			H20全道	79.6	11.2	6.5	2.7			0.0	0.1
H19管内	76.5		11.9	7.9	3.8			0.0	0.0		
H19全道	79.2	11.4	6.8	2.6			0.0	0.1			
小2 中2	学校に持って行くものを、前日か、その日の朝に確かめていますか	小学校	H23管内	73.4	15.7	8.0	2.9			0.0	0.0
			H23全道	71.8	16.4	8.9	2.8			0.0	0.0
			H22管内	72.1	16.4	8.8	2.6			0.0	0.1
			H22全道	71.1	17.5	8.6	2.7			0.0	0.1
			H21管内	73.9	15.3	7.7	2.7			0.0	0.3
			H21全道	71.4	16.9	8.8	2.9			0.0	0.0
			H20管内	72.2	16.2	8.6	3.1			0.0	0.0
			H20全道	70.3	17.1	9.3	3.2			0.0	0.0
			H19管内	72.1	16.0	8.5	3.3			0.1	0.1
		H19全道	71.2	16.1	9.4	3.2			0.0	0.1	
		中学校	H23管内	78.3	10.6	6.5	4.6			0.0	0.0
			H23全道	76.6	11.6	6.7	5.0			0.0	0.0
			H22管内	78.7	11.2	6.0	4.0			0.0	0.1
			H22全道	77.5	12.0	6.5	3.9			0.0	0.1
			H21管内	77.2	11.1	6.6	4.5			0.0	0.6
			H21全道	77.6	11.5	6.7	4.1			0.0	0.1
			H20管内	74.9	13.0	6.9	5.2			0.0	0.1
			H20全道	76.1	12.3	6.9	4.6			0.0	0.1
H19管内	76.5		11.5	7.1	4.9			0.0	0.0		
H19全道	77.6	11.1	6.8	4.4			0.0	0.1			
小7 中7	自分には、よいところがあると思いますか	小学校	H23管内	25.9	39.2	23.7	11.0			0.0	0.1
			H23全道	24.2	40.8	24.2	10.5			0.1	0.1
			H22管内	25.2	42.6	21.0	11.1			0.0	0.1
			H22全道	26.1	41.6	22.4	9.6			0.0	0.2
			H21管内	27.5	41.4	20.8	9.9			0.0	0.3
			H21全道	29.0	40.3	21.1	9.4			0.0	0.2
			H20管内	27.1	40.5	22.2	10.0			0.0	0.1
			H20全道	26.8	41.3	21.8	9.9			0.0	0.3
			H19管内	26.4	39.5	22.8	11.0			0.0	0.3
		H19全道	27.0	40.1	22.2	10.1			0.0	0.5	
		中学校	H23管内	20.7	38.1	27.2	13.9			0.0	0.0
			H23全道	21.1	38.8	27.5	12.5			0.0	0.1
			H22管内	19.7	41.5	26.7	12.0			0.0	0.1
			H22全道	19.6	40.8	27.1	12.2			0.1	0.2
			H21管内	18.0	40.1	27.7	13.5			0.0	0.7
			H21全道	19.3	40.6	27.7	12.1			0.0	0.3
			H20管内	16.9	39.5	29.8	13.6			0.1	0.2
			H20全道	19.2	40.0	27.9	12.5			0.0	0.4
H19管内	20.1		36.0	30.0	13.5			0.0	0.3		
H19全道	20.6	38.3	27.6	12.8			0.0	0.6			
小8 中8	将来の夢や目標を持っていますか	小学校	H23管内	66.2	16.5	9.8	7.3			0.1	0.1
			H23全道	66.2	17.0	9.4	7.4			0.1	0.0
			H22管内	69.7	15.1	7.6	7.4			0.0	0.2
			H22全道	68.4	16.2	8.1	7.2			0.1	0.2
			H21管内	72.0	13.8	7.5	6.3			0.0	0.4
			H21全道	68.7	15.4	8.5	7.3			0.0	0.1
			H20管内	68.9	15.2	7.5	8.3			0.0	0.0
			H20全道	66.3	16.0	9.0	8.5			0.0	0.1
			H19管内	66.3	15.5	9.5	8.6			0.0	0.1
		H19全道	65.1	16.5	9.7	8.5			0.0	0.1	
		中学校	H23管内	46.4	25.7	17.1	10.7			0.0	0.1
			H23全道	46.3	25.5	17.4	10.7			0.0	0.1
			H22管内	45.2	24.9	18.6	11.2			0.0	0.1
			H22全道	44.2	26.3	18.5	10.8			0.1	0.1
			H21管内	46.6	24.0	17.2	11.7			0.0	0.5
			H21全道	44.3	26.1	18.2	11.2			0.0	0.2
			H20管内	44.9	25.1	17.9	11.9			0.0	0.2
			H20全道	43.7	26.5	18.3	11.3			0.0	0.2
H19管内	46.9		24.4	17.9	10.7			0.0	0.1		
H19全道	44.4	25.4	18.8	11.2			0.0	0.3			

児童生徒質問紙（胆振）

（H22全道は合算）

質問番号	質問事項	校種	年度等	選 択 肢						その他*	無回答
				1	2	3	4	5	6		
小16 中16	学校の授業時間以外に、普段(月～金曜日)、1日当たりどれくらいの時間、勉強をしますか	小学校	H23管内	4.5	8.5	27.3	32.2	20.7	6.6	0.0	0.0
			H23全道	5.0	9.1	27.8	32.2	19.5	6.4	0.1	0.0
			H22管内	4.8	9.3	26.3	32.8	21.1	5.7	0.0	0.0
			H22全道	5.4	8.9	25.9	32.9	20.9	5.8	0.0	0.1
			H21管内	5.6	8.1	23.5	31.0	22.9	8.5	0.0	0.4
			H21全道	6.0	9.9	25.1	29.9	21.6	7.3	0.0	0.1
			H20管内	5.0	8.8	23.0	31.9	22.2	9.1	0.0	0.0
			H20全道	5.7	9.4	24.5	29.8	21.8	8.5	0.0	0.1
			H19管内	4.6	8.3	25.0	28.9	23.2	9.8	0.1	0.1
		H19全道	5.5	10.2	26.2	29.2	20.1	8.5	0.0	0.2	
		中学校	H23管内	18.8	25.0	23.2	14.0	8.5	10.4	0.0	0.0
			H23全道	15.1	23.7	25.1	14.7	10.4	10.9	0.0	0.1
			H22管内	10.4	20.3	26.5	17.6	12.6	12.5	0.1	0.1
			H22全道	7.6	19.5	26.3	19.3	14.4	12.7	0.0	0.1
			H21管内	9.1	19.5	24.2	18.8	14.1	13.6	0.0	0.6
			H21全道	8.4	21.9	26.7	17.9	12.7	12.4	0.0	0.1
			H20管内	9.7	20.3	24.6	19.0	12.2	14.1	0.1	0.1
			H20全道	8.6	21.6	26.6	17.8	12.5	12.7	0.0	0.1
H19管内	9.7		21.2	25.4	16.0	13.9	13.7	0.0	0.1		
H19全道	8.5	22.3	27.6	16.4	12.4	12.5	0.0	0.2			
小19 中19	家や図書館で、普段(月～金曜日)、1日当たりどれくらいの時間、読書をしますか	小学校	H23管内	7.0	9.0	16.1	21.3	14.7	31.8	0.1	0.0
			H23全道	6.8	9.2	15.5	21.6	16.1	30.8	0.1	0.0
			H22管内	6.5	10.2	15.4	21.8	17.7	28.3	0.0	0.1
			H22全道	6.9	9.6	16.6	22.1	16.7	28.0	0.0	0.1
			H21管内	6.0	9.1	15.0	22.6	16.9	30.0	0.0	0.3
			H21全道	6.8	9.8	16.8	23.2	16.6	26.6	0.0	0.1
			H20管内	6.9	10.1	16.4	22.4	16.8	27.2	0.1	0.1
			H20全道	6.6	10.0	18.0	22.7	16.5	26.2	0.0	0.1
			H19管内	7.1	11.4	18.0	19.8	15.1	28.3	0.1	0.2
		H19全道	7.1	10.8	19.0	21.2	14.5	27.2	0.0	0.2	
		中学校	H23管内	6.7	8.3	14.0	16.3	9.6	45.1	0.0	0.0
			H23全道	7.2	9.1	14.2	17.9	10.7	40.8	0.0	0.0
			H22管内	7.0	9.1	13.8	19.0	10.9	40.1	0.1	0.1
			H22全道	6.2	8.9	14.9	19.5	11.4	38.9	0.1	0.1
			H21管内	6.1	8.6	13.4	17.9	12.5	40.9	0.0	0.6
			H21全道	6.0	8.9	14.8	18.8	11.2	40.2	0.0	0.1
			H20管内	6.7	9.0	15.4	17.1	11.6	39.9	0.1	0.2
			H20全道	6.6	9.5	15.2	17.4	11.0	40.0	0.1	0.2
H19管内	6.2		9.0	15.2	16.7	10.7	42.0	0.0	0.2		
H19全道	6.7	9.8	15.3	15.8	10.2	42.0	0.0	0.3			
小18 中18	学習塾(家庭教師を含む)で勉強をしていますか	小学校	H23管内	66.9	11.9	6.5	5.7	8.8		0.2	0.1
			H23全道	64.0	12.9	7.4	6.2	9.3		0.2	0.1
			H22管内	65.1	13.7	8.1	5.6	7.3		0.1	0.0
			H22全道	63.1	14.2	8.2	5.8	8.4		0.1	0.2
			H21管内	66.6	12.5	6.9	4.9	8.6		0.1	0.5
			H21全道	60.1	15.4	7.9	6.7	9.6		0.1	0.2
			H20管内	61.1	14.5	8.4	5.7	10.0		0.1	0.2
			H20全道	58.7	16.0	8.2	6.6	10.2		0.1	0.3
			H19管内	67.2	12.8	7.6	4.4	7.4		0.3	0.4
		H19全道	63.1	15.7	7.2	5.8	7.5		0.1	0.6	
		中学校	H23管内	43.3	9.4	12.3	24.9	10.1		0.0	0.1
			H23全道	44.1	10.7	11.5	22.5	11.1		0.0	0.2
			H22管内	49.2	11.6	8.8	19.2	10.6		0.1	0.3
			H22全道	49.2	11.6	8.5	19.7	10.7		0.1	0.3
			H21管内	49.1	10.8	8.7	18.9	11.5		0.1	1.0
			H21全道	43.9	12.7	9.4	22.7	10.9		0.0	0.4
			H20管内	44.8	10.5	9.9	21.7	12.3		0.0	0.7
			H20全道	42.2	12.2	9.8	23.1	11.9		0.0	0.7
H19管内	52.8		11.5	8.5	20.4	6.3		0.0	0.4		
H19全道	48.4	12.9	8.8	22.9	6.5		0.0	0.5			
小22 中22	家の人と学校での出来事について話をしていますか	小学校	H23管内	44.9	28.1	20.5	6.4			0.1	0.0
			H23全道	42.9	29.8	20.4	6.7			0.1	0.0
			H22管内	44.3	29.1	19.5	7.0			0.0	0.1
			H22全道	43.0	29.5	20.4	6.9			0.0	0.1
			H21管内	43.1	28.0	20.4	8.1			0.0	0.3
			H21全道	40.5	29.1	21.6	8.6			0.0	0.1
			H20管内	40.2	29.2	20.1	10.3			0.1	0.0
			H20全道	38.9	29.3	22.7	9.1			0.0	0.1
			H19管内	38.9	30.1	21.5	9.3			0.1	0.1
		H19全道	37.9	29.7	22.9	9.4			0.0	0.2	
		中学校	H23管内	32.8	31.7	23.9	11.5			0.0	0.1
			H23全道	32.8	31.1	24.6	11.3			0.0	0.1
			H22管内	33.7	31.9	23.9	10.4			0.0	0.1
			H22全道	33.6	31.9	24.2	10.0			0.0	0.1
			H21管内	28.7	31.4	26.1	13.2			0.0	0.6
			H21全道	29.9	31.2	26.0	12.7			0.0	0.2
			H20管内	27.0	32.0	27.0	13.9			0.0	0.2
			H20全道	28.8	31.1	26.4	13.5			0.0	0.2
H19管内	26.1		31.5	27.1	15.2			0.1	0.1		
H19全道	28.6	31.0	26.5	13.7			0.0	0.2			

児童生徒質問紙（胆振）

（H22全道は合算）

質問番号	質問事項	校種	年度等	選 択 肢						その他*	無回答
				1	2	3	4	5	6		
小36 中36	学校のきまり（規則）を守っていますか	小学校	H23管内	27.8	55.2	14.4	2.5			0.0	0.1
			H23全道	31.7	54.7	11.7	1.8			0.1	0.0
			H22管内	31.7	54.5	11.8	2.0			0.0	0.0
			H22全道	30.9	56.2	11.2	1.5			0.0	0.1
			H21管内	32.2	52.8	12.6	1.9			0.0	0.4
			H21全道	31.5	54.6	12.0	1.8			0.0	0.1
			H20管内	28.5	54.6	14.5	2.3			0.1	0.1
			H20全道	26.8	55.9	14.7	2.4			0.0	0.1
			H19管内	25.6	54.0	16.4	3.9			0.0	0.1
		H19全道	27.6	55.1	14.6	2.6			0.0	0.2	
		中学校	H23管内	47.6	42.5	8.3	1.6			0.0	0.0
			H23全道	47.6	42.6	8.0	1.7			0.0	0.1
			H22管内	40.4	48.0	9.8	1.6			0.0	0.1
			H22全道	42.9	46.0	9.2	1.7			0.0	0.1
			H21管内	39.2	46.3	11.0	2.8			0.0	0.6
			H21全道	44.1	43.7	9.9	2.0			0.0	0.2
			H20管内	35.5	47.5	13.9	3.0			0.0	0.2
			H20全道	40.5	45.7	11.2	2.4			0.0	0.2
H19管内	33.2		47.8	14.5	4.2			0.0	0.2		
H19全道	40.3	44.5	11.6	3.3			0.0	0.2			
小52 中52	国語の勉強は好きですか	小学校	H23管内	20.0	33.4	28.9	17.5			0.1	0.0
			H23全道	20.3	34.4	28.6	16.6			0.0	0.1
			H22管内	23.0	33.9	24.6	18.4			0.0	0.1
			H22全道	24.5	34.8	24.8	15.7			0.1	0.2
			H21管内	20.6	32.5	28.0	18.5			0.1	0.4
			H21全道	23.2	34.6	26.4	15.6			0.0	0.1
			H20管内	20.3	31.2	28.0	20.5			0.0	0.0
			H20全道	21.9	32.8	27.1	18.1			0.0	0.1
			H19管内	22.2	34.6	26.4	16.6			0.1	0.1
		H19全道	23.8	35.5	26.2	14.4			0.0	0.1	
		中学校	H23管内	23.2	35.1	27.2	14.4			0.0	0.1
			H23全道	24.1	35.9	26.1	13.7			0.0	0.2
			H22管内	21.6	35.6	27.2	15.4			0.1	0.2
			H22全道	23.0	36.7	26.7	13.4			0.1	0.2
			H21管内	24.8	34.9	26.6	12.9			0.0	0.8
			H21全道	23.9	37.0	26.2	12.7			0.0	0.2
			H20管内	25.1	33.3	26.9	14.4			0.0	0.2
			H20全道	23.8	35.5	26.6	13.9			0.0	0.2
H19管内	21.6		36.8	27.5	14.0			0.1	0.0		
H19全道	23.0	34.9	28.2	13.6			0.0	0.2			
小56 中56	国語の授業で学習したことは、将来、社会に出たときに役に立つと思いますか	小学校	H23管内	51.5	35.2	9.8	3.3			0.1	0.0
			H23全道	50.9	35.2	10.6	3.2			0.1	0.1
			H22管内	54.6	32.0	9.4	4.0			0.0	0.1
			H22全道	54.3	32.5	9.7	3.2			0.1	0.2
			H21管内	50.5	33.2	12.1	3.7			0.1	0.4
			H21全道	50.8	33.7	11.6	3.7			0.0	0.1
			H20管内	51.2	31.1	13.0	4.6			0.1	0.1
			H20全道	51.9	31.3	12.2	4.4			0.0	0.2
			H19管内	61.0	24.5	9.3	5.0			0.0	0.1
		H19全道	61.7	24.9	9.3	4.0			0.0	0.2	
		中学校	H23管内	37.5	40.1	15.6	6.7			0.0	0.1
			H23全道	37.4	41.0	15.4	5.9			0.0	0.2
			H22管内	33.8	42.0	17.6	6.3			0.0	0.2
			H22全道	37.4	41.2	15.5	5.5			0.1	0.2
			H21管内	29.9	43.5	18.9	6.8			0.1	0.9
			H21全道	33.9	42.0	17.5	6.3			0.0	0.3
			H20管内	34.8	40.0	17.7	7.1			0.1	0.3
			H20全道	37.9	39.0	16.3	6.3			0.1	0.4
H19管内	43.8		36.3	14.4	5.4			0.0	0.1		
H19全道	48.2	34.3	12.2	4.9			0.0	0.3			
小63 中63	算数・数学の勉強は好きですか	小学校	H23管内	33.5	26.1	21.7	18.6			0.0	0.1
			H23全道	33.3	27.2	21.2	18.1			0.1	0.1
			H22管内	34.7	26.4	19.8	18.9			0.0	0.1
			H22全道	34.4	26.5	21.0	17.8			0.0	0.2
			H21管内	36.0	27.4	18.5	17.6			0.1	0.5
			H21全道	37.9	26.5	19.5	15.9			0.0	0.2
			H20管内	34.7	26.8	19.4	19.0			0.0	0.1
			H20全道	35.4	27.3	19.8	17.3			0.0	0.2
			H19管内	34.1	25.9	21.5	18.3			0.0	0.1
		H19全道	35.1	27.2	21.1	16.5			0.0	0.1	
		中学校	H23管内	23.8	22.1	24.6	29.5			0.0	0.1
			H23全道	25.1	23.2	24.5	26.8			0.0	0.4
			H22管内	24.8	22.5	24.1	28.2			0.1	0.4
			H22全道	25.3	24.0	24.7	25.6			0.2	0.3
			H21管内	23.9	23.3	26.2	25.6			0.0	1.1
			H21全道	25.5	24.0	25.8	24.2			0.0	0.5
			H20管内	21.2	23.7	26.2	28.5			0.1	0.4
			H20全道	24.9	25.0	24.6	25.0			0.0	0.5
H19管内	22.6		23.8	24.4	28.4			0.0	0.8		
H19全道	25.6	24.1	25.4	24.1			0.0	0.8			

児童生徒質問紙（胆振）

（H22全道は合算）

質問 番号	質問事項	校種	年度等	選 択 肢						その他*	無回答
				1	2	3	4	5	6		
小69 中69	算数・数学の授業で学習したことは、将来、社会に出たときに役に立つと思いますか	小学校	H23管内	63.7	23.2	9.3	3.6			0.1	0.1
			H23全道	61.7	24.9	9.4	3.7			0.1	0.2
			H22管内	65.4	21.8	8.7	4.0			0.0	0.1
			H22全道	64.1	23.1	8.8	3.6			0.1	0.3
			H21管内	63.8	23.0	9.2	3.4			0.1	0.5
			H21全道	62.6	23.9	9.3	3.8			0.0	0.3
			H20管内	61.0	24.6	9.8	4.6			0.0	0.1
			H20全道	60.6	24.5	10.2	4.4			0.0	0.3
			H19管内	65.2	22.4	7.8	4.4			0.1	0.1
		H19全道	66.7	21.8	7.6	3.6			0.1	0.2	
		中学校	H23管内	27.2	32.3	25.5	14.7			0.0	0.2
			H23全道	28.4	32.8	23.8	14.3			0.0	0.6
			H22管内	29.5	33.5	23.7	12.8			0.1	0.4
			H22全道	30.5	33.1	23.0	12.7			0.3	0.4
			H21管内	27.9	32.5	24.1	14.2			0.0	1.3
			H21全道	28.9	33.0	23.6	13.7			0.0	0.7
			H20管内	27.1	32.3	24.7	15.2			0.0	0.6
			H20全道	28.8	33.3	23.5	13.7			0.0	0.7
H19管内	32.9		31.4	22.1	12.7			0.0	0.9		
H19全道	35.3	32.2	20.0	11.6			0.0	0.9			

学校質問紙(胆振)

(H22全道は合算)

質問番号	質問事項	校種	年度等	選 択 肢						その他無回答
				1	2	3	4	5	6	
小10 中10	児童生徒は、熱意をもって勉強していると思いますか	小学校	H23管内	27.1	67.1	5.9	0.0			0.0
			H23全道	26.3	66.5	6.8	0.3			0.0
			H22管内	26.4	63.2	9.2	1.1			0.0
			H22全道	27.7	67.9	4.4	0.1			0.0
			H21管内	21.3	68.5	10.1	0.0			0.0
			H21全道	24.9	67.6	7.3	0.2			0.1
			H20管内	25.3	65.9	8.8	0.0			0.0
			H20全道	27.9	65.6	6.2	0.2			0.1
			H19管内	22.8	65.2	10.9	1.1			0.0
		H19全道	29.1	64.7	6.1	0.2			0.0	
		中学校	H23管内	16.0	72.0	12.0	0.0			0.0
			H23全道	21.4	68.5	9.9	0.2			0.0
			H22管内	9.8	74.5	15.7	0.0			0.0
			H22全道	23.9	64.9	10.8	0.2			0.2
			H21管内	1.9	81.1	17.0	0.0			0.0
			H21全道	22.4	63.6	13.9	0.1			0.0
			H20管内	17.3	67.3	15.4	0.0			0.0
			H20全道	22.9	64.5	12.3	0.3			0.0
H19管内	17.0		62.3	20.8	0.0			0.0		
H19全道	21.8	63.9	13.4	0.6			0.3			
小11 中11	児童生徒は、授業中の私語が少なく、落ち着いていると思いますか	小学校	H23管内	30.6	61.2	8.2	0.0			0.0
			H23全道	39.7	52.4	7.5	0.4			0.0
			H22管内	20.7	69.0	8.0	2.3			0.0
			H22全道	35.5	57.3	6.8	0.4			0.0
			H21管内	30.3	59.6	10.1	0.0			0.0
			H21全道	35.4	55.2	8.9	0.3			0.1
			H20管内	38.5	49.5	11.0	1.0			0.0
			H20全道	36.6	53.6	9.2	0.6			0.1
			H19管内	32.6	54.3	10.9	2.2			0.0
		H19全道	41.4	51.6	6.9	0.5			0.0	
		中学校	H23管内	48.0	46.0	6.0	0.0			0.0
			H23全道	53.6	41.7	4.3	0.4			0.0
			H22管内	39.2	54.9	5.9	0.0			0.0
			H22全道	52.1	42.4	5.1	0.2			0.2
			H21管内	34.0	58.5	5.7	1.9			0.0
			H21全道	51.2	42.2	5.7	0.9			0.0
			H20管内	42.3	50.0	7.7	0.0			0.0
			H20全道	52.2	41.5	5.8	0.3			0.1
H19管内	43.4		47.2	9.4	0.0			0.0		
H19全道	53.0	40.2	5.6	1.0			0.1			
小12 中12	児童生徒は、礼儀正しいと思いますか	小学校	H23管内	22.4	68.2	9.4	0.0			0.0
			H23全道	31.4	59.9	8.3	0.3			0.1
			H22管内	25.3	63.2	11.5	0.0			0.0
			H22全道	33.7	59.9	6.4	0.0			0.0
			H21管内	24.7	68.5	6.7	0.0			0.0
			H21全道	30.3	60.4	8.8	0.4			0.1
			H20管内	31.9	58.2	9.9	0.0			0.0
			H20全道	34.2	56.3	9.2	0.2			0.1
			H19管内	23.9	57.6	17.4	1.1			0.0
		H19全道	35.6	55.3	8.8	0.3			0.0	
		中学校	H23管内	30.0	58.0	12.0	0.0			0.0
			H23全道	44.8	49.8	5.2	0.2			0.0
			H22管内	27.5	64.7	7.8	0.0			0.0
			H22全道	46.5	48.6	4.4	0.2			0.4
			H21管内	32.1	56.6	11.3	0.0			0.0
			H21全道	46.3	46.6	6.7	0.4			0.0
			H20管内	36.5	51.9	11.5	0.0			0.0
			H20全道	44.7	47.8	7.5	0.0			0.0
H19管内	45.3		45.3	9.4	0.0			0.0		
H19全道	47.6	45.8	5.7	0.6			0.3			
小18 中18	「朝の読書」などの一斉読書の時間を設けていますか	小学校	H23管内	21.2	48.2	20.0	1.2	5.9	3.5	0.0
			H23全道	23.9	34.7	23.7	5.1	10.3	2.2	0.1
			H22管内	12.6	44.8	25.3	3.4	12.6	1.1	0.0
			H22全道	21.6	33.6	22.4	5.3	12.4	4.7	0.0
			H21管内	22.5	33.7	27.0	1.1	15.7	0.0	0.0
			H21全道	20.5	32.4	20.0	4.5	14.0	8.6	0.0
			H20管内	86.8	13.2					0.0
			H20全道	72.3	27.7					0.0
			H19管内	79.3	20.7					0.0
		H19全道	66.4	33.6					0.0	
		中学校	H23管内	64.0	6.0	2.0	4.0	16.0	8.0	0.0
			H23全道	58.8	6.5	2.2	5.0	11.7	15.6	0.2
			H22管内	54.9	7.8	0.0	5.9	17.6	13.7	0.0
			H22全道	51.2	9.0	1.2	3.7	12.9	21.8	0.0
			H21管内	62.3	1.9	0.0	1.9	17.0	15.1	1.9
			H21全道	46.4	5.8	1.0	4.2	14.6	27.5	0.4
			H20管内	78.8	21.2					0.0
			H20全道	58.5	41.5					0.0
H19管内	69.8		30.2					0.0		
H19全道	53.2	46.5					0.3			

学校質問紙（胆振）

（H22全道は合算）

質問 番号	質問事項	校種	年度等	選 択 肢						その他 無回答
				1	2	3	4	5	6	
小20 中20	放課後を利用した補充的な学習サ ポートを実施していますか	小学校	H23管内	2.4	14.1	5.9	29.4	20.0	28.2	0.0
			H23全道	2.1	16.9	11.3	33.9	16.9	18.9	0.1
			H22管内	2.3	3.4	5.7	25.3	19.5	42.5	1.1
			H22全道	1.0	10.6	7.7	28.5	17.6	34.5	0.1
			H21管内	0.0	5.6	6.7	14.6	16.9	56.2	0.0
			H21全道	1.0	8.5	6.5	22.6	18.0	43.4	0.0
			H20管内	26.4	73.6					0.0
			H20全道	33.1	66.9					0.0
			H19管内	25.0	75.0					0.0
		H19全道	32.5	67.6					0.0	
		中学校	H23管内	2.0	2.0	12.0	46.0	36.0	2.0	0.0
			H23全道	4.0	12.8	9.5	35.8	30.8	7.0	0.2
			H22管内	3.9	7.8	11.8	29.4	41.2	5.9	0.0
			H22全道	3.2	11.2	6.4	27.8	35.3	16.1	0.0
			H21管内	3.8	1.9	5.7	26.4	37.7	22.6	1.9
			H21全道	2.4	8.7	4.8	25.4	36.3	22.1	0.4
			H20管内	50.0	50.0					0.0
			H20全道	48.3	51.7					0.0
			H19管内	37.7	62.3					0.0
H19全道	39.9		59.8					0.3		
小22 中22	長期休業期間を利用した補充的な 学習サポートを実施していますか	小学校	H23管内	1.2	4.7	14.1	65.9	14.1		0.0
			H23全道	2.9	4.5	14.5	41.2	36.8		0.1
			H22管内	0.0	1.1	4.6	17.2	77.0		0.0
			H22全道	1.0	1.3	5.4	12.7	79.3		0.3
			H21管内	0.0	0.0	3.4	9.0	87.6		0.0
			H21全道	0.7	0.8	4.1	10.1	84.0		0.2
			H20管内	5.5	94.5					0.0
			H20全道	10.4	89.5					0.1
			H19管内	5.4	94.6					0.0
		H19全道	7.3	92.7					0.0	
		中学校	H23管内	18.0	16.0	44.0	18.0	4.0		0.0
			H23全道	14.4	14.7	34.2	25.0	11.3		0.4
			H22管内	7.8	15.7	33.3	13.7	27.5		2.0
			H22全道	7.8	10.1	25.7	18.3	37.9		0.2
			H21管内	7.5	7.5	28.3	17.0	37.7		1.9
			H21全道	5.5	8.4	21.3	18.7	45.7		0.4
			H20管内	42.3	57.7					0.0
			H20全道	42.4	57.6					0.0
			H19管内	35.8	64.2					0.0
H19全道	30.8		69.1					0.1		
小50 中50	国語の指導として、補充的な学習 の指導を行いましたか	小学校	H23管内	17.6	64.7	17.6	0.0			0.0
			H23全道	13.8	61.5	22.6	2.1			0.1
			H22管内	18.4	57.5	21.8	2.3			0.0
			H22全道	15.7	58.5	23.9	1.9			0.0
			H21管内	11.2	64.0	21.3	3.4			0.0
			H21全道	13.1	56.8	27.1	3.0			0.1
			H20管内	11.0	53.8	27.5	7.7			0.0
			H20全道	14.5	56.0	26.0	3.4			0.1
			H19管内	8.7	48.9	37.0	5.4			0.0
		H19全道	9.9	54.1	32.1	3.8			0.1	
		中学校	H23管内	14.0	62.0	24.0	0.0			0.0
			H23全道	12.4	66.5	19.4	1.3			0.4
			H22管内	7.8	47.1	45.1	0.0			0.0
			H22全道	16.8	59.2	21.6	2.3			0.0
			H21管内	5.7	60.4	28.3	3.8			1.9
			H21全道	14.3	59.9	22.7	2.7			0.4
			H20管内	11.5	69.2	11.5	7.7			0.0
			H20全道	12.9	60.0	23.1	4.0			0.0
			H19管内	13.2	50.9	28.3	5.7			1.9
H19全道	11.8		55.4	27.2	5.0			0.6		
小51 中51	国語の指導として、発展的な学習 の指導を行いましたか	小学校	H23管内	4.7	44.7	50.6	0.0			0.0
			H23全道	4.2	42.4	49.8	3.4			0.1
			H22管内	5.7	29.9	60.9	3.4			0.0
			H22全道	6.0	38.0	53.0	3.0			0.0
			H21管内	5.6	25.8	65.2	3.4			0.0
			H21全道	5.0	34.4	55.9	4.5			0.1
			H20管内	5.5	18.7	61.5	14.3			0.0
			H20全道	4.6	34.6	55.5	5.2			0.1
			H19管内	3.3	20.7	66.3	9.8			0.0
		H19全道	3.1	33.2	57.0	6.7			0.1	
		中学校	H23管内	6.0	42.0	52.0	0.0			0.0
			H23全道	5.6	48.0	43.9	2.2			0.4
			H22管内	2.0	43.1	54.9	0.0			0.0
			H22全道	8.0	46.8	41.7	3.5			0.0
			H21管内	0.0	49.1	47.2	1.9			1.9
			H21全道	6.7	43.9	45.1	3.9			0.4
			H20管内	3.8	40.4	50.0	5.8			0.0
			H20全道	4.3	41.1	50.4	4.2			0.0
			H19管内	5.7	39.6	45.3	9.4			0.0
H19全道	6.2		38.9	49.0	5.4			0.4		

学校質問紙（胆振）

（H22全道は合算）

質問番号	質問事項	校種	年度等	選 択 肢						その他 無回答
				1	2	3	4	5	6	
小56 中56	算数・数学の指導として、補充的な学習の指導を行いましたか	小学校	H23管内	27.1	62.4	9.4	1.2			0.0
			H23全道	24.4	63.8	10.5	1.2			0.1
			H22管内	24.1	64.4	10.3	1.1			0.0
			H22全道	26.9	60.9	11.1	1.1			0.0
			H21管内	22.5	64.0	12.4	1.1			0.0
			H21全道	24.1	59.1	15.4	1.5			0.0
			H20管内	26.4	50.5	19.8	3.3			0.0
			H20全道	28.1	56.4	13.9	1.7			0.0
			H19管内	29.3	47.8	20.7	2.2			0.0
		H19全道	24.6	57.2	16.1	2.0			0.0	
		中学校	H23管内	24.0	62.0	14.0	0.0			0.0
			H23全道	25.2	65.1	8.6	0.7			0.4
			H22管内	17.6	60.8	21.6	0.0			0.0
			H22全道	23.0	67.0	8.9	1.1			0.0
			H21管内	15.1	66.0	13.2	3.8			1.9
			H21全道	21.5	63.9	12.5	1.8			0.3
			H20管内	34.6	53.8	7.7	3.8			0.0
			H20全道	24.9	62.8	10.5	1.6			0.1
H19管内	17.0		64.2	17.0	1.9			0.0		
H19全道	24.9	59.1	14.0	1.9			0.1			
小57 中57	算数・数学の指導として、発展的な学習の指導を行いましたか	小学校	H23管内	7.1	45.9	45.9	1.2			0.0
			H23全道	6.7	50.3	40.4	2.5			0.1
			H22管内	8.0	40.2	50.6	1.1			0.0
			H22全道	9.5	44.2	44.2	2.2			0.0
			H21管内	6.7	32.6	58.4	2.2			0.0
			H21全道	8.6	39.7	48.7	3.0			0.0
			H20管内	12.1	26.4	53.8	7.7			0.0
			H20全道	8.8	41.2	46.6	3.5			0.0
			H19管内	10.9	32.6	52.2	4.3			0.0
		H19全道	8.6	42.9	44.4	4.0			0.1	
		中学校	H23管内	4.0	50.0	46.0	0.0			0.0
			H23全道	7.4	52.5	38.3	1.4			0.4
			H22管内	7.8	47.1	45.1	0.0			0.0
			H22全道	8.3	52.0	37.2	2.5			0.0
			H21管内	3.8	47.2	41.5	5.7			1.9
			H21全道	7.6	45.8	41.9	4.3			0.3
			H20管内	17.3	44.2	28.8	9.6			0.0
			H20全道	9.9	45.9	40.3	3.7			0.1
H19管内	9.4		49.1	35.8	5.7			0.0		
H19全道	10.0	45.9	40.8	3.1			0.1			
小62 中61	地域の人材を外部講師として招聘した授業を行いましたか	小学校	H23管内	18.8	62.4	17.6	1.2			0.0
			H23全道	23.7	54.9	18.3	2.9			0.1
			H22管内	19.5	63.2	16.1	1.1			0.0
			H22全道	23.0	51.7	21.1	4.2			0.0
			H21管内	14.6	62.9	20.2	2.2			0.0
			H21全道	17.5	48.7	27.6	6.3			0.0
			H20管内	18.7	59.3	16.5	5.5			0.0
			H20全道	18.6	47.2	28.0	6.1			0.0
			H19管内	20.7	42.4	32.6	4.3			0.0
		H19全道	19.2	49.5	26.4	4.9			0.0	
		中学校	H23管内	22.0	50.0	20.0	8.0			0.0
			H23全道	17.4	46.9	27.5	7.9			0.2
			H22管内	15.7	35.3	29.4	19.6			0.0
			H22全道	14.7	39.4	31.2	14.7			0.0
			H21管内	20.8	47.2	20.8	9.4			1.9
			H21全道	14.0	42.4	30.7	12.5			0.3
			H20管内	25.0	50.0	23.1	1.9			0.0
			H20全道	16.3	42.3	29.1	12.3			0.0
H19管内	24.5		37.7	18.9	18.9			0.0		
H19全道	14.0	46.4	28.0	11.6			0.0			
小63 中62	ボランティア等による授業サポート(補助)を行いましたか	小学校	H23管内	1.2	7.1	37.6	54.1			0.0
			H23全道	8.0	20.1	32.2	39.6			0.1
			H22管内	0.0	12.6	46.0	41.4			0.0
			H22全道	8.1	19.7	33.7	38.5			0.0
			H21管内	2.2	13.5	36.0	48.3			0.0
			H21全道	7.1	21.3	33.4	38.2			0.0
			H20管内	6.6	23.1	28.6	41.8			0.0
			H20全道	7.2	24.0	29.6	39.2			0.0
			H19管内	1.1	13.0	48.9	37.0			0.0
		H19全道	6.5	22.1	33.9	37.5			0.0	
		中学校	H23管内	2.0	14.0	32.0	52.0			0.0
			H23全道	3.1	14.2	23.4	59.2			0.2
			H22管内	2.0	7.8	31.4	58.8			0.0
			H22全道	4.8	13.8	26.1	55.3			0.0
			H21管内	1.9	15.1	20.8	60.4			1.9
			H21全道	3.0	10.6	26.0	60.1			0.3
			H20管内	7.7	7.7	28.8	55.8			0.0
			H20全道	3.6	7.9	26.8	61.5			0.1
H19管内	1.9		9.4	34.0	54.7			0.0		
H19全道	2.5	12.2	31.1	54.1			0.1			

学校質問紙(胆振)

(H22全道は合算)

質問 番号	質問事項	校種	年度等	選 択 肢						その他 無回答
				1	2	3	4	5	6	
小69 中67	国語の指導として、家庭学習の課題(宿題)を与えましたか	小学校	H23管内	68.2	29.4	2.4	0.0			0.0
			H23全道	63.4	34.5	2.0	0.0			0.1
			H22管内	51.7	47.1	1.1	0.0			0.0
			H22全道	56.7	41.0	2.2	0.1			0.0
			H21管内	43.8	55.1	1.1	0.0			0.0
			H21全道	47.4	48.3	4.1	0.2			0.0
			H20管内	36.3	51.6	12.1	0.0			0.0
			H20全道	43.5	50.2	6.1	0.2			0.0
			H19管内	40.2	48.9	10.9	0.0			0.0
		H19全道	37.8	52.7	9.2	0.4			0.0	
		中学校	H23管内	30.0	60.0	8.0	2.0			0.0
			H23全道	29.9	57.6	11.9	0.5			0.2
			H22管内	17.6	62.7	17.6	0.0			2.0
			H22全道	22.0	61.0	16.5	0.4			0.2
			H21管内	18.9	60.4	18.9	0.0			1.9
			H21全道	23.0	57.3	19.3	0.1			0.3
			H20管内	17.3	59.6	23.1	0.0			0.0
			H20全道	18.0	60.3	21.4	0.3			0.0
			H19管内	11.3	54.7	34.0	0.0			0.0
H19全道	18.6		57.7	23.0	0.3			0.4		
小73 中71	算数・数学の指導として、家庭学習の課題(宿題)を与えましたか	小学校	H23管内	67.1	31.8	1.2	0.0			0.0
			H23全道	64.9	33.7	1.2	0.1			0.1
			H22管内	54.0	43.7	2.3	0.0			0.0
			H22全道	56.8	40.4	2.6	0.1			0.1
			H21管内	48.3	48.3	3.4	0.0			0.0
			H21全道	48.0	48.4	3.3	0.2			0.0
			H20管内	36.3	52.7	9.9	1.1			0.0
			H20全道	45.2	49.2	5.2	0.4			0.0
			H19管内	41.3	46.7	10.9	1.1			0.0
		H19全道	39.5	51.8	8.2	0.6			0.0	
		中学校	H23管内	34.0	58.0	8.0	0.0			0.0
			H23全道	36.2	56.5	7.2	0.0			0.2
			H22管内	27.5	54.9	17.6	0.0			0.0
			H22全道	28.9	60.8	10.3	0.0			0.0
			H21管内	24.5	56.6	17.0	0.0			1.9
			H21全道	27.8	59.7	11.9	0.3			0.3
			H20管内	32.7	53.8	13.5	0.0			0.0
			H20全道	24.4	61.6	13.6	0.1			0.1
			H19管内	18.9	60.4	20.8	0.0			0.0
H19全道	26.7		58.3	14.6	0.3			0.1		