

(上川管内)

1 小学校について

(1) 教科に関する調査

学習指導要領の領域等別平均正答率

教科		全道との比較				
国語	A	全体(75.2)	「書くこと」「読むこと」「言語事項」は道と同様(上位)、「話すこと・聞くこと」は道と同様の傾向が見られる。			
		学習指導要領の領域等	話すこと・聞くこと	書くこと	読むこと	言語事項
		全道平均	93.1	59.7	72.5	71.6
	上川管内	93.1	61.2	75.0	73.8	
	B	全体(38.8)	「話すこと・聞くこと」「書くこと」「言語事項」は道よりやや高い、「読むこと」は道とほぼ同様(上位)の傾向が見られる。			
		学習指導要領の領域等	話すこと・聞くこと	書くこと	読むこと	言語事項
全道平均		43.0	30.6	32.0	33.0	
上川管内	46.2	33.8	34.0	36.5		
算数	A	全体(79.3)	「数と計算」「量と測定」「数量関係」は道とほぼ同様(上位)、「図形」は道と同様の傾向が見られる。			
		学習指導要領の領域等	数と計算	量と測定	図形	数量関係
		全道平均	78.7	69.9	85.7	79.1
	上川管内	80.0	71.4	85.9	80.8	
	B	全体(44.2)	「数と計算」「数量関係」「量と測定」は道とほぼ同様(上位)、「図形」は道と同様の傾向が見られる。			
		学習指導要領の領域等	数と計算	量と測定	図形	数量関係
全道平均		44.1	46.1	34.1	47.6	
上川管内	45.8	48.8	34.9	50.2		

5年間の推移(は全道と比較した全国)

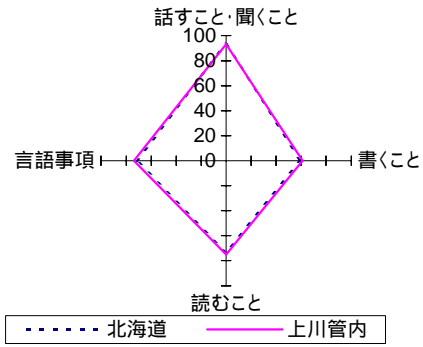
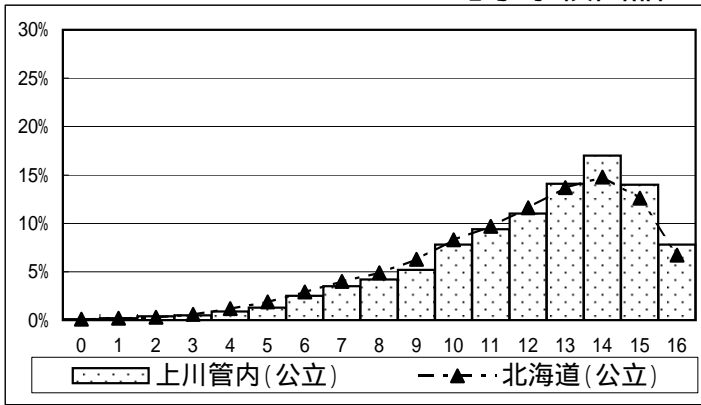
全道との比較	国語A					国語B					算数A					算数B				
	H19	H20	H21	H22	H23	H19	H20	H21	H22	H23	H19	H20	H21	H22	H23	H19	H20	H21	H22	H23
相当高い																				
高い																				
やや高い																				
ほぼ同様(上位)																				
全道と同様																				
ほぼ同様(下位)																				
やや低い																				
低い																				
相当低い																				

教科についての課題

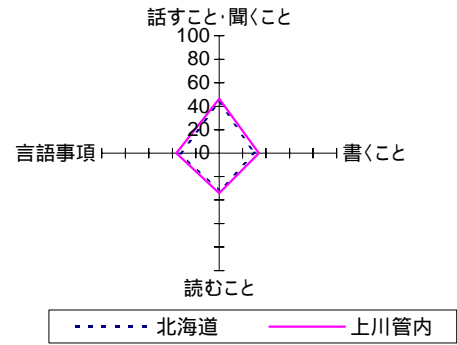
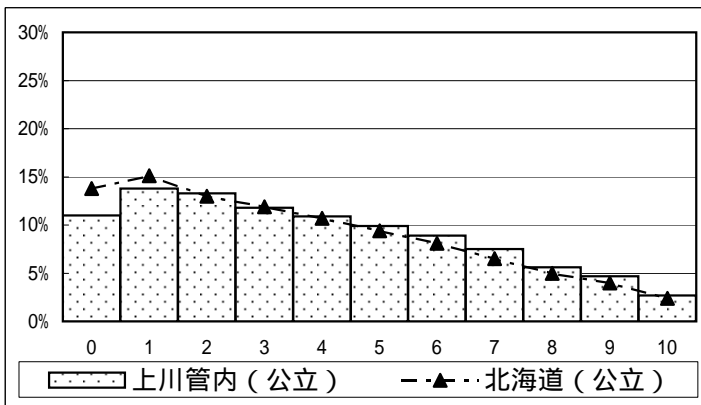
<p><国語A></p> <p>「書くこと」における「主語を置き換えて記事の下書きを書き直す」設問5から、目的や意図に応じ、表現の効果を考えて書き換えることの平均正答率が、他の設問と比較し、低くなっている。</p> <p>【解答状況】学校新聞の下書きとして、一年生の行動に焦点が当たるように推敲するために、「一年生を主語にした文に書き換える」という解答を一年生と六年生との関係を変えている等と解答し、誤答となっている児童の割合が、道と比較し0.1ポイント高い。</p> <p>【課題】</p> <ul style="list-style-type: none"> ・表現の効果を確かめたり工夫したりすること ・主体と対象との関係を明確にすること
--

<p><算数A></p> <p>「図形」における「方眼紙上にかかれた6つの四角形の中から、ひし形を2つ選ぶ」設問6から、ひし形の定義や性質について理解することの平均正答率が、道と比較し1.1ポイント低くなっている。</p> <p>【解答状況】4つの辺の長さが等しいことに着目せず、2本の対角線が垂直に交わっている(2)を含むと解答し、誤答となっている児童の割合が、道と比較し1.2ポイント高い。</p> <p>【課題】</p> <ul style="list-style-type: none"> ・図形を弁別するための根拠となる定義や性質を明らかにすること
--

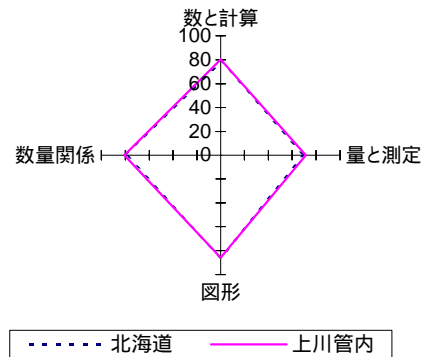
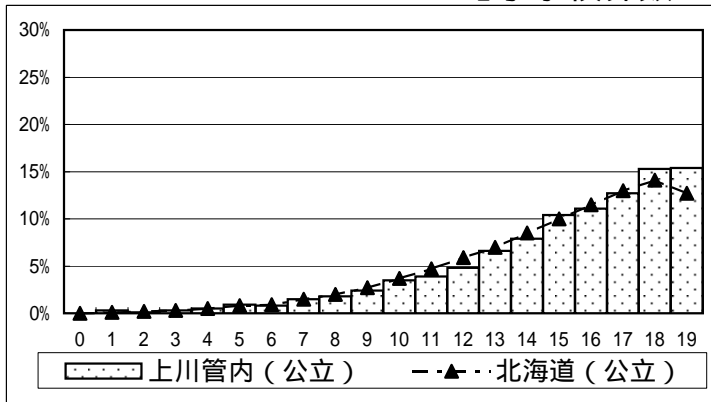
【小学校国語 A】



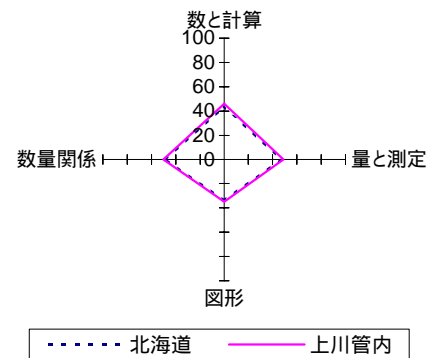
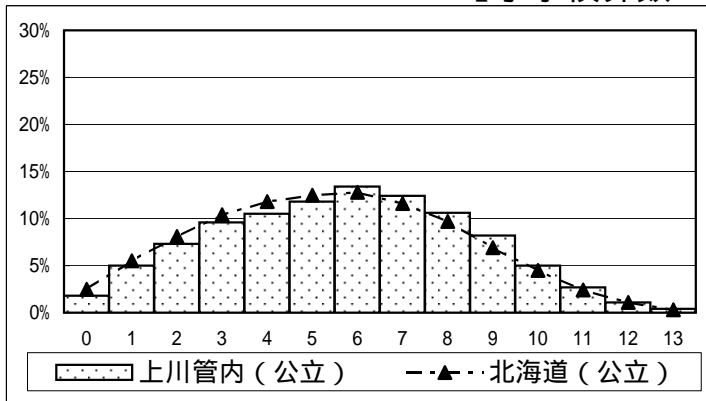
【小学校国語 B】



【小学校算数 A】



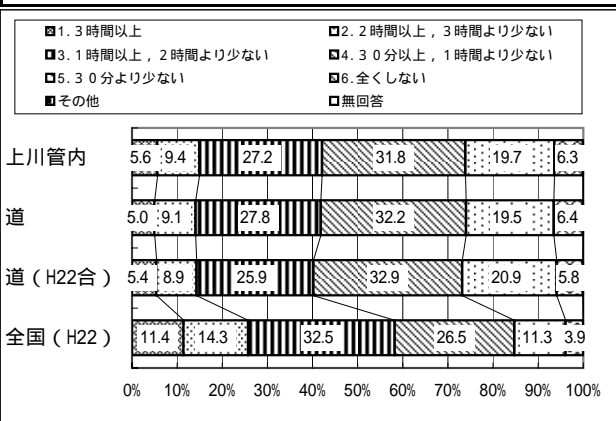
【小学校算数 B】



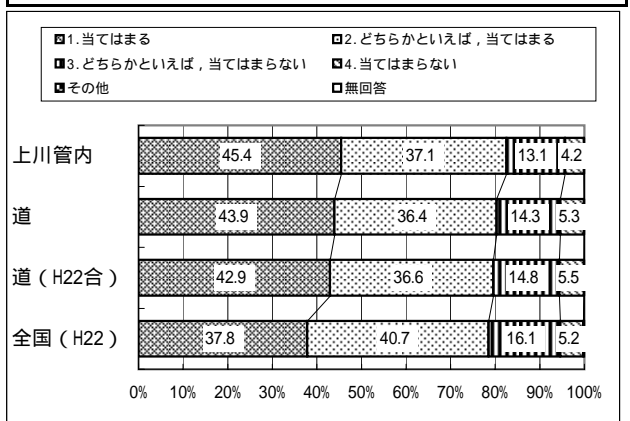
(2) 児童質問紙調査 課題

児童質問紙調査に関するグラフ

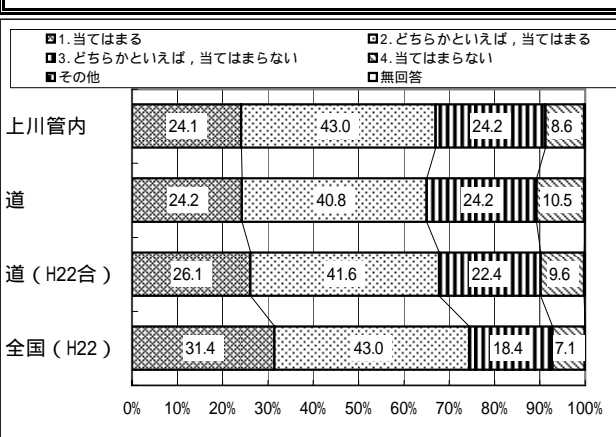
【児童質問紙 設問16】学校の授業時間以外に普段(月～金)、1日あたりどれくらいの時間、勉強をしていますか。



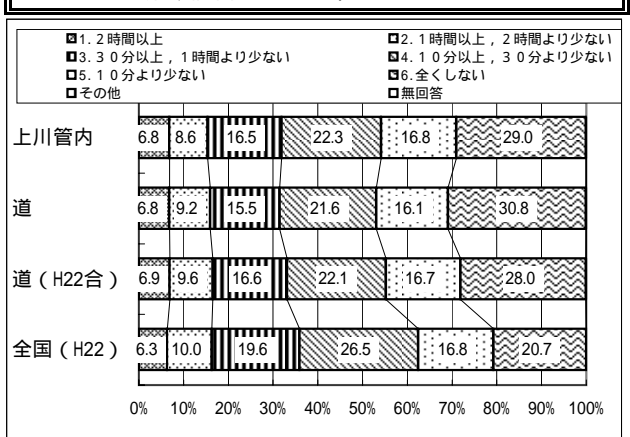
【児童質問紙 設問44】「総合的な学習の時間」の勉強は好きですか。



【児童質問紙 設問7】自分にはよいところがあると思いますか。



【児童質問紙 設問19】家や家庭で、普段(月～金)、1日あたりどれくらいの時間、読書を読みますか。



児童質問紙から見られる傾向

質問紙項目	年度	割合	傾向
学校の授業時間以外に普段(月～金曜日)、1日あたり1時間以上勉強をしていると回答した児童の割合	H23	42.2	平成22年度と比較し、ほぼ同様の結果である。全国(平成22年度)では約58%の児童が1時間以上勉強をしていると回答していることから、全道と同様なもの、全国平均までは到達していないと考えられる。
	H22	42.2	
総合的な学習の時間が好きだと回答した児童の割合	H23	82.5	平成22年度と比較し、1.2ポイント高くなっており、取組が進んでいる傾向が見られる。全国(平成22年度)では約79%の児童が「当てはまる」「どちらかといえば、当てはまる」と回答していることから全国平均を上回っていると考えられ、改善が図られている。
	H22	81.3	
自分にはよいところがあると回答した児童の割合	H23	24.1	平成22年度と比較し、1.8ポイント低くなっている。全国(平成22年度)では約31%の児童が当てはまると回答しており、引き続き改善を図る必要がある。
	H22	25.9	
1日あたり30分以上読書をする児童の割合	H23	31.9	平成22年度と比較し、1.6ポイント低くなっている。全国(平成22年度)では約36%の児童が30分以上読書をしていると回答しており、引き続き改善を図る必要がある。
	H22	33.5	

児童質問紙から見られる状況

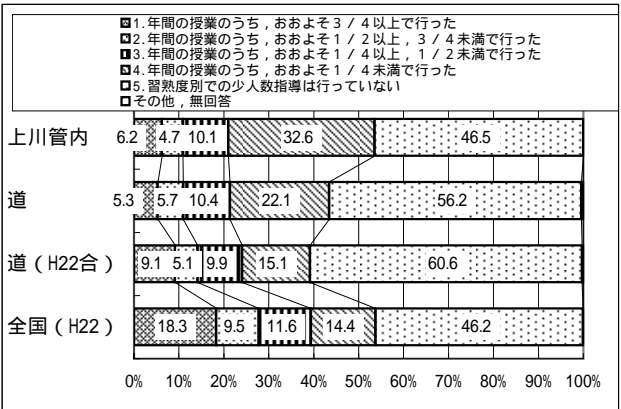
上川管内では、家庭学習の充実に向け、学校と家庭が一体となった取組が進められており、児童に望ましい学習習慣の定着は図られつつある。また、総合的な学習の時間において、探究的な学習の充実が図られてきており、「総合的な学習の時間の勉強が好きだ」と回答している児童の割合も増えてきている。

上川管内では、「自分にはよいところがある」と回答した児童の割合が減っており、キャリア教育の一層の充実を含め、児童の自己肯定感をはぐむ取組を推進する必要がある。また、1日当たりの読書の時間に課題が見られており、読書に親しむ態度の育成を図る必要がある。

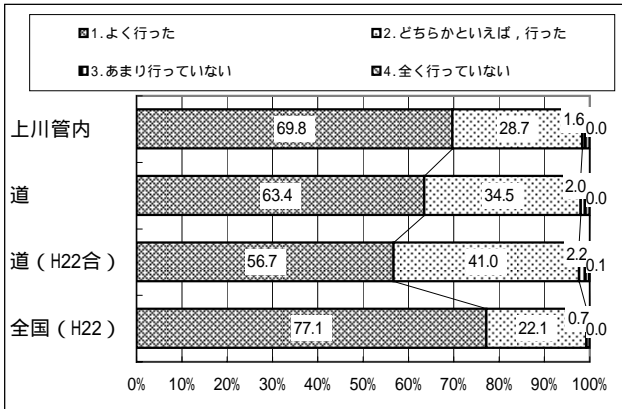
(3) 学校質問紙調査 課題

学校質問紙調査に関するグラフ

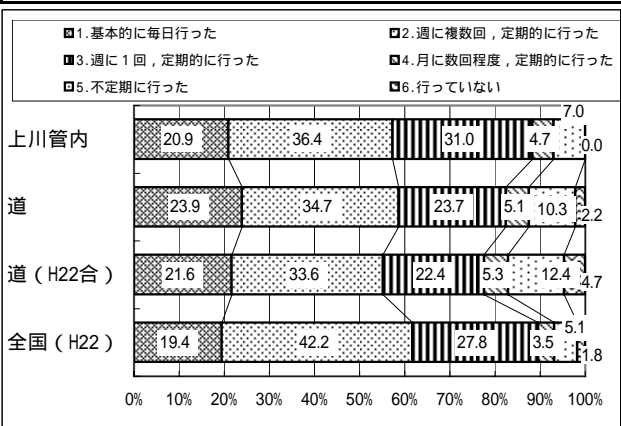
【学校質問紙 設問44】習熟の遅いグループに対して少人数指導を行い習得できるようにしましたか。



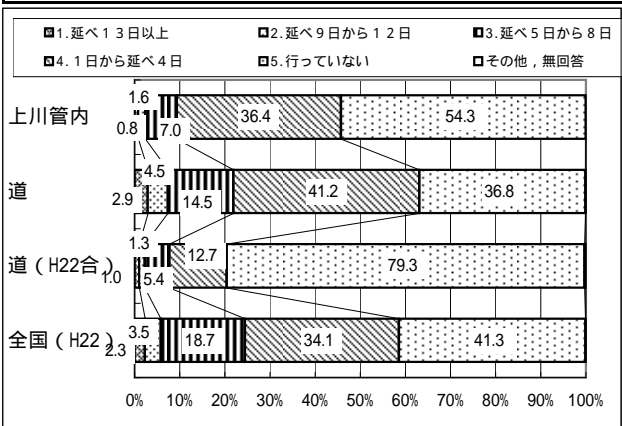
【学校質問紙 設問69】国語の指導として、家庭学習の課題(宿題)を与えましたか。



【学校質問紙 設問18】「朝読書」などの一斉読書の時間を設けましたか。



【学校質問紙 設問22】長期休業日を利用した補充的な学習サポートを実施しましたか。



学校質問紙から見られる傾向

質問紙項目	年度	割合	傾向
算数の授業において習熟の遅いグループに対して少人数指導を行い、習得できるようにしたと回答した学校の割合	H23	53.6	平成22年度と比較し、17.9ポイント高くなっており、取組が進んでいる傾向が見られる。全国(平成22年度)では、約54%の学校ができるようにしたと回答していることから、全国平均と同様と考えられ、改善が図られている。
	H22	35.7	
国語の指導として、家庭学習の課題(宿題)をよく与えた学校の割合	H23	69.8	平成22年度と比較し、10.1ポイント高くなっており、取組が進んでいる傾向が見られる。全国(平成22年)では、約77%の学校がよく与えていると回答していることから、全国平均までは到達していないと考えられるが、改善が図られている。
	H22	59.7	
朝読書を基本的に毎日行っていると回答した学校の割合	H23	20.9	平成22年度と比較し、0.7ポイント高くなっているが、全国では、約19%の学校が行ったと回答していることから全国平均まで到達しているが、全道を3ポイント下回っている。
	H22	20.2	
長期休業日を利用した補充的な学習サポートを実施していると回答した学校の割合	H23	45.8	平成22年度と比較し、38ポイント高くなっており、取組が進んでいる傾向が見られる。全国(平成22年)では、約59%の学校が実施したと回答していることから、全国平均までは到達していないと考えられ、引き続き改善を図る必要がある。
	H22	7.8	

学校質問紙から見られる状況

上川管内では、各学校において、基礎・基本的な内容の一層の定着のために、習熟に時間のかかる児童への対応も考慮した少人数指導の取組を進めている学校が増えてきている。また、国語の授業内容と家庭学習での課題を関連付けて指導するなどの工夫が図られている。

上川管内では、朝読書など一斉読書を実施している学校があるが、1年間を通じた計画的な学校図書館の活用など、読書習慣の形成や学習指導等と関連付けた取組の充実を図る必要がある。また、長期休業日を活用した補充的な学習サポートを実施するなどして、一人一人の学習状況に応じた指導の充実を図る必要がある。

(上川管内)

2 中学校について

(1) 教科に関する調査

学習指導要領の領域等別平均正答率

教科		全道との比較				
国語	A	全体(79.0)	「話すこと・聞くこと」「書くこと」「読むこと」は道とほぼ同様(上位)、「言語事項」は道と同様の傾向が見られる。			
		学習指導要領の領域等	話すこと・聞くこと	書くこと	読むこと	言語事項
		全道平均	75.7	76.8	83.2	76.7
	上川管内	77.2	78.1	84.5	77.4	
	B	全体(64.9)	「書くこと」「読むこと」「言語事項」は道とほぼ同様(上位)の傾向が見られる。			
		学習指導要領の領域等	話すこと・聞くこと	書くこと	読むこと	言語事項
全道平均		-	47.0	62.4	34.8	
上川管内	-	49.5	64.9	36.6		
数学	A	全体(56.8)	「数と式」「図形」「数量関係」は道とほぼ同様(上位)の傾向が見られる。			
		学習指導要領の領域等	数と式	図形	数量関係	-
		全道平均	65.3	51.7	47.1	-
	上川管内	67.3	53.8	49.4	-	
	B	全体(50.5)	「図形」は道よりやや高い、「数と式」「数量関係」は道とほぼ同様(上位)の傾向が見られる。			
		学習指導要領の領域等	数と式	図形	数量関係	-
全道平均		62.1	45.9	41.5	-	
上川管内	65.0	49.5	44.3	-		

5年間の推移(は全道と比較した全国)

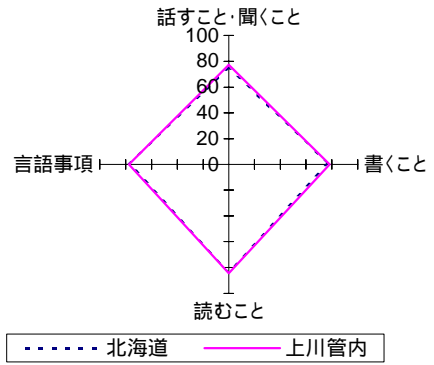
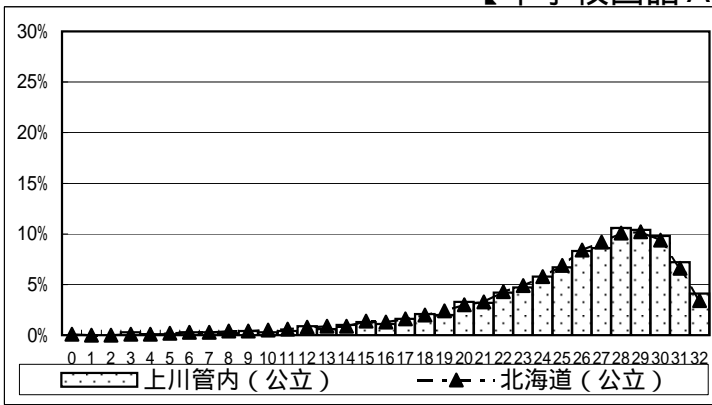
全道との比較	国語A					国語B					数学A					数学B				
	H19	H20	H21	H22	H23	H19	H20	H21	H22	H23	H19	H20	H21	H22	H23	H19	H20	H21	H22	H23
相当高い																				
高い																				
やや高い																				
ほぼ同様(上位)																				
全道と同様																				
ほぼ同様(下位)																				
やや低い																				
低い																				
相当低い																				

教科についての課題

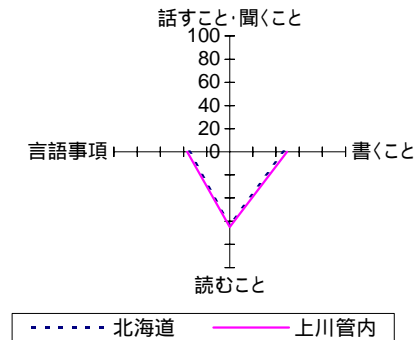
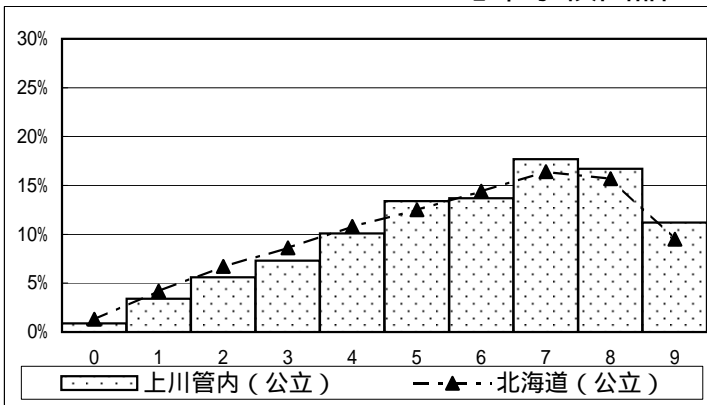
<p><国語A></p> <p>「言語事項」における「漢字を読む(目上の人を敬う)」設問9の二(3)から、文脈に即して漢字を正しく読むこと平均正答率が、道と比較し2.4ポイント低くなっている。</p> <p>【解答状況】 小学校第6学年配当漢字である「敬う(うやま-う)」という漢字の読みを、他の読み方で解答し、誤答となっている生徒の割合が、道と比較し1.8ポイント高い。また、無回答率が0.6ポイント高い。</p> <p>【課題】</p> <ul style="list-style-type: none"> 一字一字を正確に読み書きできること 文脈に即して使えること

<p><数学A></p> <p>「図形」における「長さの等しい2本の棒を2種類使って組み合わせた四角形が、いつでも平行四辺形になることの根拠となる事柄を選ぶ」設問7(2)から、平行四辺形になるための条件を理解すること平均正答率が、道と比較し0.1ポイント低くなっている。</p> <p>【解答状況】 「1組の向かい合う辺が平行でその長さが等しい四角形は平行四辺形である」と解答し、誤答となっている生徒の割合が、道と比較し1.8ポイント高い。</p> <p>【課題】</p> <ul style="list-style-type: none"> 平行四辺形になるための条件を具体的な事象に当てはめて捉えること
--

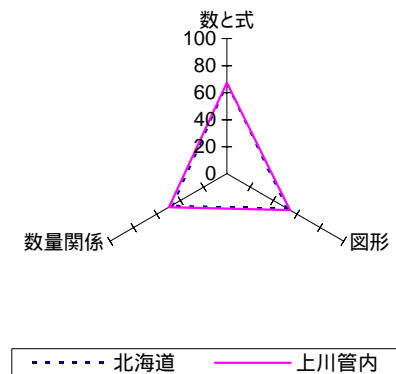
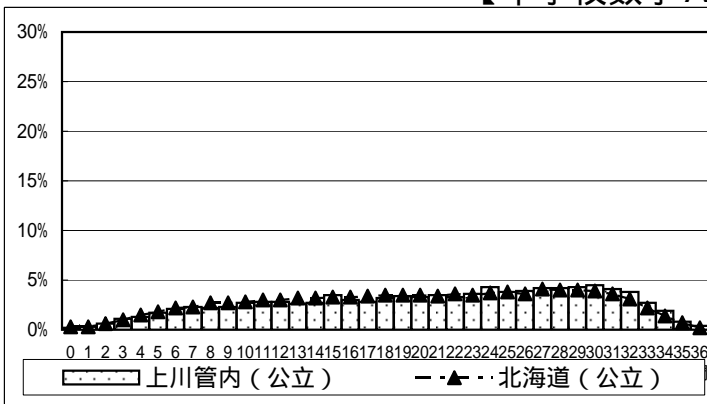
【中学校国語 A】



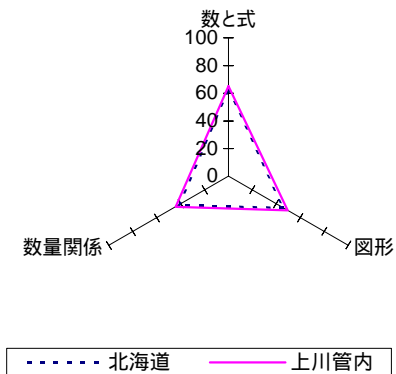
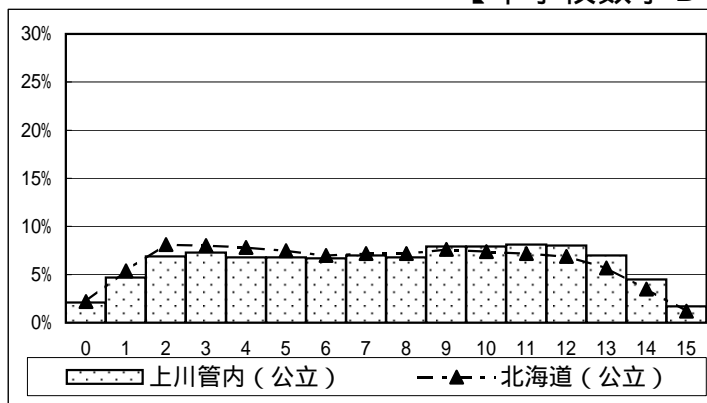
【中学校国語 B】



【中学校数学 A】



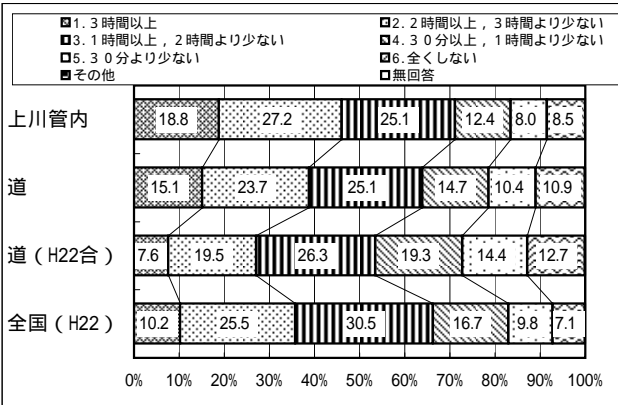
【中学校数学 B】



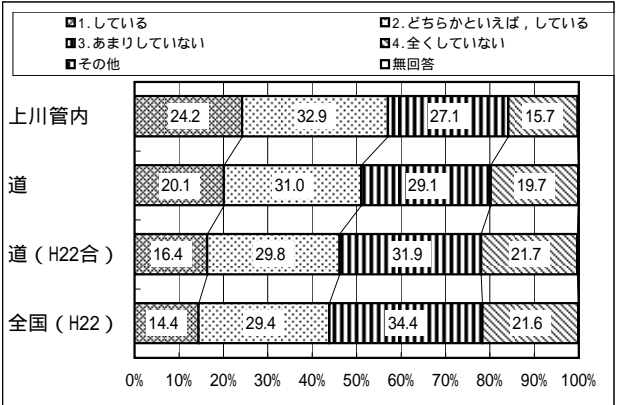
(2) 生徒質問紙調査 課題

生徒質問紙調査に関するグラフ

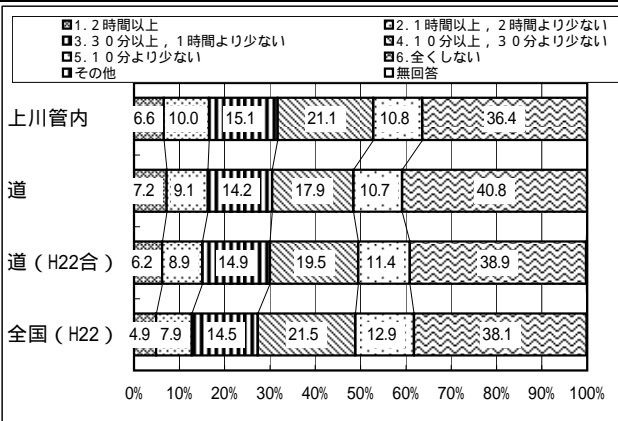
【生徒質問紙 設問16】学校の授業時間以外に普段(月～金)、1日あたりどれくらいの時間、勉強をしていますか。



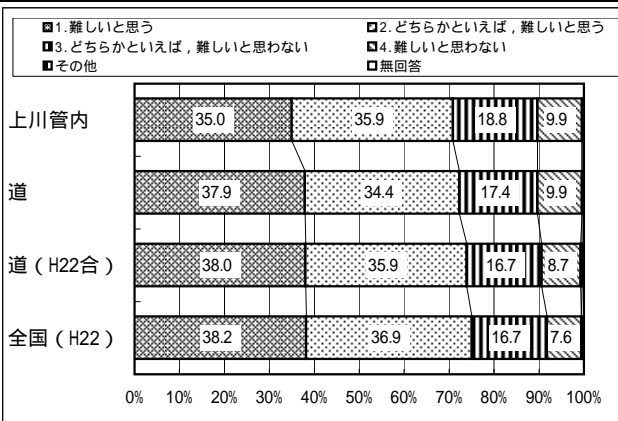
【生徒質問紙 設問29】家で苦手な教科の勉強をしていますか。



【生徒質問紙 設問19】家や図書館で、普段(月～金)、1日当たりどれくらいの時間、読書をしますか。



【生徒質問紙 設問51】学校の授業などで自分の考えを他の人に説明したり、文章を書いたりするのは難しいと思いますか。



生徒質問紙から見られる傾向

質問紙項目	年度	割合	傾向
学校の授業時間以外に、普段(月～金曜日)、1日当たり1時間以上勉強をしていると回答した生徒の割合	H23	71.1	平成22年度と比較して、14.7ポイント高くなっており、取組が進んでいる傾向が見られる。全国(平成22年度)では、約66%の生徒が1時間以上勉強をしていると回答していることから、全国平均と同様と考えられ、改善が図られている。
	H22	56.4	
家で苦手な勉強に取り組んでいるに「している」「どちらかといえば、している」と回答した生徒の割合	H23	57.1	平成22年度調査と比較して、8.8ポイント高くなっており、取組が進んでいる傾向が見られる。全国(平成22年度)では、約44%の生徒が「している」「どちらかといえば、している」と回答していることから、全国平均を上回っていると考えられ、改善が図られている。
	H22	48.3	
1日当たり30分以上読書をする回答した生徒の割合	H23	31.7	平成22年度と比較し、0.8ポイント低くなっている。全国(平成22年度)では約27%の児童が30分以上読書をしていると回答していることから、全国平均を上回っていると考えられるが、引き続き改善を図る必要がある。
	H22	32.5	
学校の授業などで自分の考えを他の人に説明したり、文章を書いたりするのは難しいと回答した生徒の割合	H23	35.0	平成22年度と比較し、0.2ポイント低くなっている。全国(平成22年度)では約38%の児童が難しいと思うと回答していることから、全国平均と同様と考えられ、引き続き改善を図る必要がある。
	H22	34.8	

生徒質問紙から見られる状況

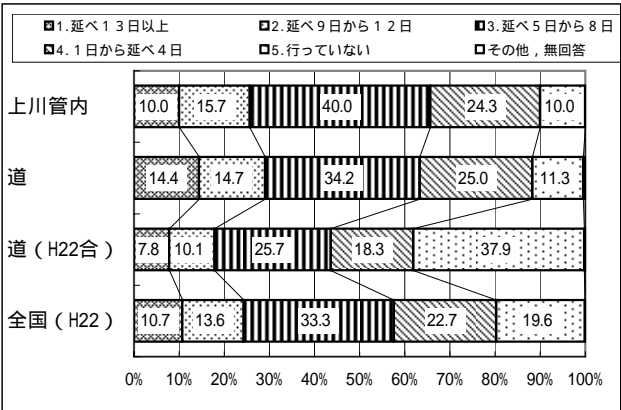
上川管内では、家庭学習の充実を図る取組が進められおり、「1時間以上勉強している」と回答している生徒が増えるとともに、家庭学習の時間が増えたり、苦手な科目の克服に取んだりするなど、生徒の学習意欲が高まってきたことがうかがわれる。

上川管内では、読書に親しむ態度の育成に課題がみられており、より多くの本に触れ合う機会を拡充し、生徒が読書に向かう環境づくりや態度の育成を図る必要がある。また、言語活動に課題が見られており、各教科等の指導を通したより一層の言語活動の充実を図る必要がある。

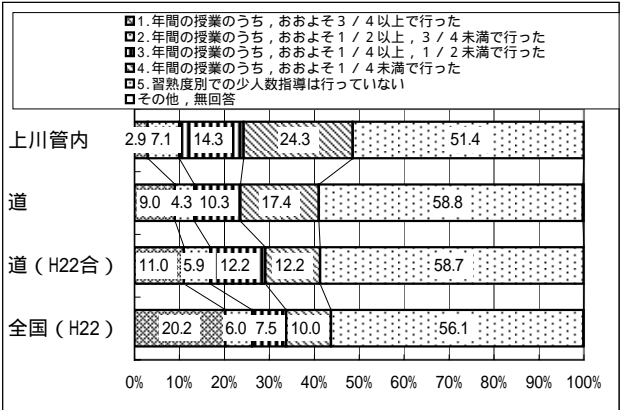
(3) 学校質問紙調査 課題

学校質問紙調査に関するグラフ

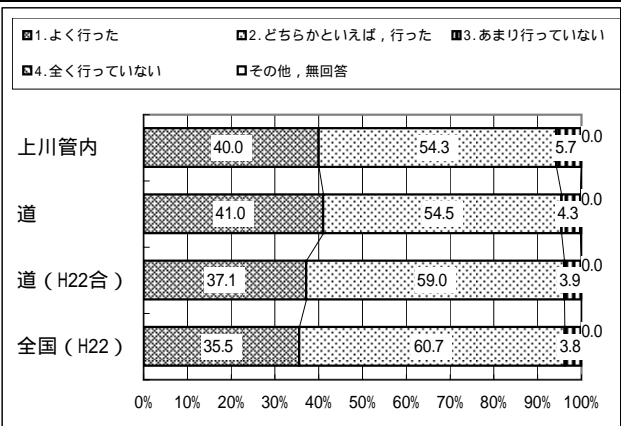
【学校質問紙 設問22】長期休業日を利用した補的な学習サポートを実施しましたか。



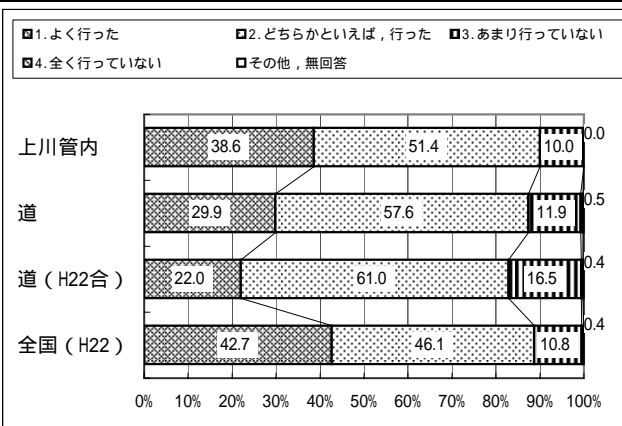
【学校質問紙 設問44】習熟の遅いグループに対して少人数指導による指導を行い、習得出来るようにしましたか。



【学校質問紙 設問25】生徒に将来就きたい仕事や夢について考えさせる指導をしていますか。



【学校質問紙 設問67】国語の指導として、家庭学習の課題(宿題)を与えましたか。



学校質問紙から見られる傾向

質問紙項目	年度	割合	傾向
長期休業日を利用した補的な学習サポートを実施していると回答した学校の割合	H23	90.0	平成22年度と比較し、19.5ポイント高くなっており、取組が進んでいる傾向が見られる。全国(平成22年度)では約80%の学校が行っていることと回答していることから、全国平均を上回っていると考えられ、改善が図られている。
	H22	70.5	
数学の授業において習熟の遅いグループに対して少人数指導を行い、習得出来るようにしたと回答した学校の割合	H23	48.6	平成22年度と比較し、13.5ポイント高くなっており、取組が進んでいる傾向が見られる。全国(平成22年度)では約44%の学校が行っていることと回答していることから、全国平均と同様と考えられ、改善が図られている。
	H22	35.1	
生徒に将来就きたい仕事や夢について考えさせる指導をよく行ったと回答した学校の割合	H23	40.0	平成22年度と比較し、9.3ポイント低くなっている。全国(平成22年度)では約36%の学校がよく行ったと回答しており、引き続き改善を図る必要がある。
	H22	49.3	
国語の指導として、家庭学習の課題(宿題)をよく行った学校の割合	H23	38.6	平成22年度と比較して13.2ポイント高くなっている。全国(平成22年度)では約43%の学校がよく行ったと回答しており、引き続き改善を図る必要がある。
	H22	25.4	

学校質問紙から見られる状況

上川管内では、各学校において、長期休業日を利用した補的な学習サポートが進められており、一人一人の生徒の学習状況に応じたきめ細かな指導の充実が図られてきている。また、習熟の程度に応じた指導が進められており、一人一人の学習状況に合わせた指導の充実が図られてきている。

上川管内では、将来の仕事や夢について考えさせる指導に課題が見られており、主体的に学習に取り組む態度をはぐくむ指導を充実する必要がある。また、国語における家庭学習の充実に課題が見られており、国語の学習内容との関連を図った指導を工夫する必要がある。

児童生徒質問紙（上川）

（H22全道は合算）

質問番号	質問事項	校種	年度等	選 択 肢						その他*	無回答
				1	2	3	4	5	6		
小1 中1	朝食を毎日食べていますか	小学校	H23管内	86.7	8.9	3.4	0.9			0.0	0.0
			H23全道	85.8	8.9	4.3	1.0			0.0	0.0
			H22管内	84.8	9.8	4.3	1.0			0.0	0.0
			H22全道	85.4	9.2	4.3	1.1			0.0	0.1
			H21管内	84.8	9.1	4.5	0.9			0.0	0.8
			H21全道	86.2	8.6	4.3	0.9			0.0	0.0
			H20管内	85.3	9.4	4.3	0.9			0.0	0.1
			H20全道	84.6	9.4	4.9	1.1			0.0	0.0
			H19管内	84.9	9.9	4.3	0.9			0.0	0.0
		H19全道	83.9	9.7	5.2	1.1			0.0	0.1	
		中学校	H23管内	79.5	12.6	5.8	2.1			0.0	0.0
			H23全道	79.7	11.2	6.3	2.8			0.0	0.0
			H22管内	81.6	11.1	5.7	1.4			0.0	0.1
			H22全道	80.8	11.0	5.9	2.2			0.0	0.1
			H21管内	80.9	10.8	6.2	1.8			0.0	0.4
			H21全道	80.8	10.8	6.1	2.4			0.0	0.0
			H20管内	79.7	12.3	6.1	1.8			0.0	0.1
			H20全道	79.6	11.2	6.5	2.7			0.0	0.1
H19管内	80.7		11.0	6.4	1.9			0.0	0.0		
H19全道	79.2	11.4	6.8	2.6			0.0	0.1			
小2 中2	学校に持って行くものを、前日か、その日の朝に確かめていますか	小学校	H23管内	70.5	17.9	8.8	2.7			0.0	0.0
			H23全道	71.8	16.4	8.9	2.8			0.0	0.0
			H22管内	69.9	18.6	8.5	2.9			0.0	0.1
			H22全道	71.1	17.5	8.6	2.7			0.0	0.1
			H21管内	69.9	17.2	9.4	2.6			0.0	0.8
			H21全道	71.4	16.9	8.8	2.9			0.0	0.0
			H20管内	69.3	17.8	9.6	3.3			0.0	0.1
			H20全道	70.3	17.1	9.3	3.2			0.0	0.0
			H19管内	68.9	18.3	9.5	3.2			0.0	0.0
		H19全道	71.2	16.1	9.4	3.2			0.0	0.1	
		中学校	H23管内	75.0	12.7	7.0	5.3			0.0	0.0
			H23全道	76.6	11.6	6.7	5.0			0.0	0.0
			H22管内	75.3	13.3	7.4	3.9			0.0	0.1
			H22全道	77.5	12.0	6.5	3.9			0.0	0.1
			H21管内	75.5	12.8	7.1	4.3			0.0	0.4
			H21全道	77.6	11.5	6.7	4.1			0.0	0.1
			H20管内	74.7	13.1	7.1	5.1			0.0	0.1
			H20全道	76.1	12.3	6.9	4.6			0.0	0.1
H19管内	75.6		12.3	7.7	4.4			0.0	0.0		
H19全道	77.6	11.1	6.8	4.4			0.0	0.1			
小7 中7	自分には、よいところがあると思いますか	小学校	H23管内	24.1	43.0	24.2	8.6			0.1	0.1
			H23全道	24.2	40.8	24.2	10.5			0.1	0.1
			H22管内	25.9	42.7	22.0	9.2			0.0	0.1
			H22全道	26.1	41.6	22.4	9.6			0.0	0.2
			H21管内	25.2	41.9	21.6	10.3			0.0	0.9
			H21全道	29.0	40.3	21.1	9.4			0.0	0.2
			H20管内	24.9	42.8	23.0	9.0			0.0	0.3
			H20全道	26.8	41.3	21.8	9.9			0.0	0.3
			H19管内	23.4	42.0	23.5	10.3			0.0	0.7
		H19全道	27.0	40.1	22.2	10.1			0.0	0.5	
		中学校	H23管内	22.2	38.8	26.2	12.8			0.0	0.0
			H23全道	21.1	38.8	27.5	12.5			0.0	0.1
			H22管内	20.0	41.0	26.9	11.8			0.1	0.2
			H22全道	19.6	40.8	27.1	12.2			0.1	0.2
			H21管内	20.3	41.3	26.9	10.8			0.0	0.7
			H21全道	19.3	40.6	27.7	12.1			0.0	0.3
			H20管内	19.1	40.4	28.1	11.9			0.0	0.5
			H20全道	19.2	40.0	27.9	12.5			0.0	0.4
H19管内	21.2		39.3	26.9	12.0			0.0	0.7		
H19全道	20.6	38.3	27.6	12.8			0.0	0.6			
小8 中8	将来の夢や目標を持っていますか	小学校	H23管内	66.1	16.7	10.0	7.2			0.0	0.0
			H23全道	66.2	17.0	9.4	7.4			0.1	0.0
			H22管内	68.4	16.9	8.2	6.5			0.0	0.0
			H22全道	68.4	16.2	8.1	7.2			0.1	0.2
			H21管内	67.1	15.9	8.8	7.4			0.0	0.8
			H21全道	68.7	15.4	8.5	7.3			0.0	0.1
			H20管内	66.6	16.7	9.0	7.6			0.0	0.1
			H20全道	66.3	16.0	9.0	8.5			0.0	0.1
			H19管内	65.1	17.0	10.2	7.6			0.0	0.1
		H19全道	65.1	16.5	9.7	8.5			0.0	0.1	
		中学校	H23管内	46.1	26.2	17.5	10.1			0.0	0.1
			H23全道	46.3	25.5	17.4	10.7			0.0	0.1
			H22管内	44.6	27.7	16.9	10.5			0.1	0.1
			H22全道	44.2	26.3	18.5	10.8			0.1	0.1
			H21管内	45.8	25.8	17.8	10.1			0.0	0.5
			H21全道	44.3	26.1	18.2	11.2			0.0	0.2
			H20管内	44.6	26.6	17.7	10.8			0.0	0.3
			H20全道	43.7	26.5	18.3	11.3			0.0	0.2
H19管内	45.4		25.9	18.9	9.5			0.0	0.2		
H19全道	44.4	25.4	18.8	11.2			0.0	0.3			

児童生徒質問紙（上川）

（H22全道は合算）

質問番号	質問事項	校種	年度等	選 択 肢						その他*	無回答
				1	2	3	4	5	6		
小16 中16	学校の授業時間以外に、普段(月～金曜日)、1日当たりどれくらいの時間、勉強をしますか	小学校	H23管内	5.6	9.4	27.2	31.8	19.7	6.3	0.1	0.0
			H23全道	5.0	9.1	27.8	32.2	19.5	6.4	0.1	0.0
			H22管内	5.8	10.4	26.0	32.9	20.2	4.4	0.1	0.1
			H22全道	5.4	8.9	25.9	32.9	20.9	5.8	0.0	0.1
			H21管内	5.6	9.6	24.0	30.9	22.5	6.6	0.0	0.9
			H21全道	6.0	9.9	25.1	29.9	21.6	7.3	0.0	0.1
			H20管内	5.0	9.0	24.6	31.2	22.3	7.9	0.0	0.1
			H20全道	5.7	9.4	24.5	29.8	21.8	8.5	0.0	0.1
			H19管内	5.1	9.8	26.5	30.0	21.0	7.4	0.0	0.2
		H19全道	5.5	10.2	26.2	29.2	20.1	8.5	0.0	0.2	
		中学校	H23管内	18.8	27.2	25.1	12.4	8.0	8.5	0.0	0.0
			H23全道	15.1	23.7	25.1	14.7	10.4	10.9	0.0	0.1
			H22管内	7.1	21.9	27.4	18.4	12.6	12.5	0.1	0.1
			H22全道	7.6	19.5	26.3	19.3	14.4	12.7	0.0	0.1
			H21管内	7.8	23.3	25.9	18.0	12.1	12.5	0.0	0.4
			H21全道	8.4	21.9	26.7	17.9	12.7	12.4	0.0	0.1
			H20管内	8.2	22.9	26.8	18.1	12.2	11.6	0.0	0.2
			H20全道	8.6	21.6	26.6	17.8	12.5	12.7	0.0	0.1
H19管内	7.0		24.2	27.6	15.6	12.8	12.4	0.1	0.3		
H19全道	8.5	22.3	27.6	16.4	12.4	12.5	0.0	0.2			
小19 中19	家や図書館で、普段(月～金曜日)、1日当たりどれくらいの時間、読書をしますか	小学校	H23管内	6.8	8.6	16.5	22.3	16.8	29.0	0.1	0.0
			H23全道	6.8	9.2	15.5	21.6	16.1	30.8	0.1	0.0
			H22管内	7.1	10.1	16.3	23.6	16.0	26.7	0.1	0.1
			H22全道	6.9	9.6	16.6	22.1	16.7	28.0	0.0	0.1
			H21管内	6.3	8.6	15.4	23.1	16.7	28.9	0.0	0.9
			H21全道	6.8	9.8	16.8	23.2	16.6	26.6	0.0	0.1
			H20管内	6.9	8.9	17.5	22.5	17.8	26.2	0.0	0.1
			H20全道	6.6	10.0	18.0	22.7	16.5	26.2	0.0	0.1
			H19管内	6.6	10.4	18.4	21.2	15.4	27.2	0.0	0.2
		H19全道	7.1	10.8	19.0	21.2	14.5	27.2	0.0	0.2	
		中学校	H23管内	6.6	10.0	15.1	21.1	10.8	36.4	0.0	0.0
			H23全道	7.2	9.1	14.2	17.9	10.7	40.8	0.0	0.0
			H22管内	5.5	9.6	17.4	22.4	11.2	33.8	0.0	0.1
			H22全道	6.2	8.9	14.9	19.5	11.4	38.9	0.1	0.1
			H21管内	6.5	9.5	15.8	21.8	10.1	35.8	0.0	0.4
			H21全道	6.0	8.9	14.8	18.8	11.2	40.2	0.0	0.1
			H20管内	6.8	10.6	15.7	19.5	10.8	36.3	0.1	0.2
			H20全道	6.6	9.5	15.2	17.4	11.0	40.0	0.1	0.2
H19管内	6.6		9.6	16.1	17.7	10.2	39.5	0.0	0.3		
H19全道	6.7	9.8	15.3	15.8	10.2	42.0	0.0	0.3			
小18 中18	学習塾(家庭教師を含む)で勉強をしていますか	小学校	H23管内	62.1	14.6	7.8	6.9	8.3		0.2	0.1
			H23全道	64.0	12.9	7.4	6.2	9.3		0.2	0.1
			H22管内	61.9	14.9	8.1	7.5	7.6		0.0	0.1
			H22全道	63.1	14.2	8.2	5.8	8.4		0.1	0.2
			H21管内	62.0	14.3	8.3	6.1	8.4		0.1	1.0
			H21全道	60.1	15.4	7.9	6.7	9.6		0.1	0.2
			H20管内	60.6	15.2	8.8	6.2	8.7		0.1	0.4
			H20全道	58.7	16.0	8.2	6.6	10.2		0.1	0.3
			H19管内	64.6	15.2	7.0	5.7	6.9		0.0	0.5
		H19全道	63.1	15.7	7.2	5.8	7.5		0.1	0.6	
		中学校	H23管内	40.8	13.2	12.0	23.4	10.3		0.0	0.2
			H23全道	44.1	10.7	11.5	22.5	11.1		0.0	0.2
			H22管内	45.7	14.2	8.8	20.9	10.0		0.2	0.1
			H22全道	49.2	11.6	8.5	19.7	10.7		0.1	0.3
			H21管内	44.5	15.2	9.5	20.3	9.9		0.0	0.6
			H21全道	43.9	12.7	9.4	22.7	10.9		0.0	0.4
			H20管内	42.4	14.2	9.6	21.9	11.0		0.1	0.8
			H20全道	42.2	12.2	9.8	23.1	11.9		0.0	0.7
H19管内	47.4		14.5	9.2	21.9	6.1		0.0	0.5		
H19全道	48.4	12.9	8.8	22.9	6.5		0.0	0.5			
小22 中22	家の人と学校での出来事について話をしていますか	小学校	H23管内	42.6	30.7	20.6	6.0			0.1	0.0
			H23全道	42.9	29.8	20.4	6.7			0.1	0.0
			H22管内	43.6	29.2	20.7	6.4			0.0	0.1
			H22全道	43.0	29.5	20.4	6.9			0.0	0.1
			H21管内	39.7	29.7	21.1	8.6			0.1	0.8
			H21全道	40.5	29.1	21.6	8.6			0.0	0.1
			H20管内	39.7	30.3	21.4	8.4			0.1	0.1
			H20全道	38.9	29.3	22.7	9.1			0.0	0.1
			H19管内	36.7	31.2	23.0	9.1			0.0	0.0
		H19全道	37.9	29.7	22.9	9.4			0.0	0.2	
		中学校	H23管内	32.3	30.4	25.5	11.7			0.0	0.0
			H23全道	32.8	31.1	24.6	11.3			0.0	0.1
			H22管内	33.2	31.2	25.2	10.2			0.0	0.2
			H22全道	33.6	31.9	24.2	10.0			0.0	0.1
			H21管内	31.5	31.6	24.4	12.0			0.0	0.5
			H21全道	29.9	31.2	26.0	12.7			0.0	0.2
			H20管内	30.9	31.1	24.8	12.9			0.0	0.2
			H20全道	28.8	31.1	26.4	13.5			0.0	0.2
H19管内	29.7		30.9	26.5	12.6			0.0	0.2		
H19全道	28.6	31.0	26.5	13.7			0.0	0.2			

児童生徒質問紙（上川）

（H22全道は合算）

質問番号	質問事項	校種	年度等	選 択 肢						その他*	無回答
				1	2	3	4	5	6		
小36 中36	学校のきまり（規則）を守っていますか	小学校	H23管内	32.5	56.2	9.9	1.2			0.1	0.0
			H23全道	31.7	54.7	11.7	1.8			0.1	0.0
			H22管内	32.8	56.6	9.6	0.9			0.0	0.1
			H22全道	30.9	56.2	11.2	1.5			0.0	0.1
			H21管内	30.6	56.0	11.2	1.3			0.0	0.9
			H21全道	31.5	54.6	12.0	1.8			0.0	0.1
			H20管内	28.3	57.3	12.7	1.5			0.0	0.2
			H20全道	26.8	55.9	14.7	2.4			0.0	0.1
			H19管内	27.8	57.6	13.2	1.4			0.0	0.0
		H19全道	27.6	55.1	14.6	2.6			0.0	0.2	
		中学校	H23管内	46.4	45.3	7.0	1.1			0.0	0.1
			H23全道	47.6	42.6	8.0	1.7			0.0	0.1
			H22管内	43.1	47.0	8.3	1.3			0.1	0.1
			H22全道	42.9	46.0	9.2	1.7			0.0	0.1
			H21管内	44.6	43.3	10.1	1.4			0.0	0.5
			H21全道	44.1	43.7	9.9	2.0			0.0	0.2
			H20管内	40.2	47.8	9.9	1.9			0.0	0.2
			H20全道	40.5	45.7	11.2	2.4			0.0	0.2
H19管内	38.5		47.4	11.2	2.8			0.0	0.2		
H19全道	40.3	44.5	11.6	3.3			0.0	0.2			
小52 中52	国語の勉強は好きですか	小学校	H23管内	22.2	37.0	28.0	12.7			0.0	0.1
			H23全道	20.3	34.4	28.6	16.6			0.0	0.1
			H22管内	25.7	35.0	25.0	14.1			0.0	0.1
			H22全道	24.5	34.8	24.8	15.7			0.1	0.2
			H21管内	22.2	33.7	27.5	15.7			0.0	0.9
			H21全道	23.2	34.6	26.4	15.6			0.0	0.1
			H20管内	21.8	33.6	26.8	17.5			0.0	0.2
			H20全道	21.9	32.8	27.1	18.1			0.0	0.1
			H19管内	22.5	36.6	27.0	13.9			0.0	0.0
		H19全道	23.8	35.5	26.2	14.4			0.0	0.1	
		中学校	H23管内	22.3	37.4	26.4	13.7			0.0	0.2
			H23全道	24.1	35.9	26.1	13.7			0.0	0.2
			H22管内	21.5	37.0	28.1	13.0			0.1	0.2
			H22全道	23.0	36.7	26.7	13.4			0.1	0.2
			H21管内	23.7	37.1	26.7	11.9			0.0	0.6
			H21全道	23.9	37.0	26.2	12.7			0.0	0.2
			H20管内	24.6	36.3	25.7	12.9			0.0	0.4
			H20全道	23.8	35.5	26.6	13.9			0.0	0.2
H19管内	22.1		35.3	28.8	13.7			0.0	0.1		
H19全道	23.0	34.9	28.2	13.6			0.0	0.2			
小56 中56	国語の授業で学習したことは、将来、社会に出たときに役に立つと思いますか	小学校	H23管内	52.3	36.0	9.1	2.3			0.1	0.2
			H23全道	50.9	35.2	10.6	3.2			0.1	0.1
			H22管内	53.2	34.5	9.3	2.9			0.0	0.1
			H22全道	54.3	32.5	9.7	3.2			0.1	0.2
			H21管内	50.9	33.3	11.5	3.4			0.0	0.9
			H21全道	50.8	33.7	11.6	3.7			0.0	0.1
			H20管内	52.0	31.9	11.7	4.1			0.0	0.3
			H20全道	51.9	31.3	12.2	4.4			0.0	0.2
			H19管内	60.7	26.0	9.6	3.5			0.0	0.1
		H19全道	61.7	24.9	9.3	4.0			0.0	0.2	
		中学校	H23管内	37.3	40.8	15.7	5.8			0.0	0.3
			H23全道	37.4	41.0	15.4	5.9			0.0	0.2
			H22管内	39.5	40.1	14.3	5.7			0.1	0.3
			H22全道	37.4	41.2	15.5	5.5			0.1	0.2
			H21管内	36.3	41.9	15.8	5.4			0.0	0.6
			H21全道	33.9	42.0	17.5	6.3			0.0	0.3
			H20管内	41.2	37.9	14.8	5.4			0.1	0.7
			H20全道	37.9	39.0	16.3	6.3			0.1	0.4
H19管内	49.5		33.4	12.0	4.9			0.0	0.2		
H19全道	48.2	34.3	12.2	4.9			0.0	0.3			
小63 中63	算数・数学の勉強は好きですか	小学校	H23管内	32.7	28.0	21.7	17.5			0.1	0.1
			H23全道	33.3	27.2	21.2	18.1			0.1	0.1
			H22管内	33.3	27.8	21.2	17.5			0.1	0.2
			H22全道	34.4	26.5	21.0	17.8			0.0	0.2
			H21管内	36.4	27.4	19.6	15.6			0.0	1.0
			H21全道	37.9	26.5	19.5	15.9			0.0	0.2
			H20管内	36.0	27.8	19.7	16.2			0.0	0.3
			H20全道	35.4	27.3	19.8	17.3			0.0	0.2
			H19管内	34.3	28.0	20.9	16.7			0.0	0.1
		H19全道	35.1	27.2	21.1	16.5			0.0	0.1	
		中学校	H23管内	27.4	24.4	23.4	24.2			0.0	0.5
			H23全道	25.1	23.2	24.5	26.8			0.0	0.4
			H22管内	27.2	23.5	24.3	24.4			0.3	0.3
			H22全道	25.3	24.0	24.7	25.6			0.2	0.3
			H21管内	25.7	24.6	25.4	23.2			0.0	1.0
			H21全道	25.5	24.0	25.8	24.2			0.0	0.5
			H20管内	25.5	25.7	23.5	24.4			0.0	0.9
			H20全道	24.9	25.0	24.6	25.0			0.0	0.5
H19管内	27.2		23.5	25.4	23.0			0.0	0.9		
H19全道	25.6	24.1	25.4	24.1			0.0	0.8			

児童生徒質問紙（上川）

（H22全道は合算）

質問 番号	質問事項	校種	年度等	選 択 肢						その他*	無回答
				1	2	3	4	5	6		
小69 中69	算数・数学の授業で学習したことは、将来、社会に出たときに役に立つと思いますか	小学校	H23管内	61.1	26.5	9.2	2.8			0.2	0.2
			H23全道	61.7	24.9	9.4	3.7			0.1	0.2
			H22管内	63.6	24.1	8.9	3.2			0.0	0.2
			H22全道	64.1	23.1	8.8	3.6			0.1	0.3
			H21管内	61.2	25.0	9.2	3.5			0.0	1.1
			H21全道	62.6	23.9	9.3	3.8			0.0	0.3
			H20管内	61.9	23.7	10.1	3.8			0.1	0.4
			H20全道	60.6	24.5	10.2	4.4			0.0	0.3
			H19管内	66.1	22.9	7.6	2.9			0.2	0.2
		H19全道	66.7	21.8	7.6	3.6			0.1	0.2	
		中学校	H23管内	28.1	33.9	23.3	14.0			0.0	0.8
			H23全道	28.4	32.8	23.8	14.3			0.0	0.6
			H22管内	30.7	33.3	23.0	12.2			0.4	0.4
			H22全道	30.5	33.1	23.0	12.7			0.3	0.4
			H21管内	31.3	33.8	21.5	12.0			0.0	1.3
			H21全道	28.9	33.0	23.6	13.7			0.0	0.7
			H20管内	29.0	34.5	22.8	12.4			0.0	1.2
			H20全道	28.8	33.3	23.5	13.7			0.0	0.7
H19管内	37.7		31.6	19.1	10.6			0.0	1.0		
H19全道	35.3	32.2	20.0	11.6			0.0	0.9			

学校質問紙（上川）

（H22全道は合算）

質問番号	質問事項	校種	年度等	選 択 肢						その他無回答
				1	2	3	4	5	6	
小10 中10	児童生徒は、熱意をもって勉強していると思いますか	小学校	H23管内	26.4	69.8	3.9	0.0			0.0
			H23全道	26.3	66.5	6.8	0.3			0.0
			H22管内	28.7	70.5	0.8	0.0			0.0
			H22全道	27.7	67.9	4.4	0.1			0.0
			H21管内	25.4	70.8	3.8	0.0			0.0
			H21全道	24.9	67.6	7.3	0.2			0.1
			H20管内	28.1	67.4	3.7	0.0			0.7
			H20全道	27.9	65.6	6.2	0.2			0.1
			H19管内	37.1	59.8	3.0	0.0			0.0
		H19全道	29.1	64.7	6.1	0.2			0.0	
		中学校	H23管内	25.7	68.6	5.7	0.0			0.0
			H23全道	21.4	68.5	9.9	0.2			0.0
			H22管内	38.0	60.6	1.4	0.0			0.0
			H22全道	23.9	64.9	10.8	0.2			0.2
			H21管内	40.0	52.9	7.1	0.0			0.0
			H21全道	22.4	63.6	13.9	0.1			0.0
			H20管内	25.7	64.3	10.0	0.0			0.0
			H20全道	22.9	64.5	12.3	0.3			0.0
H19管内	31.0		62.0	5.6	1.4			0.0		
H19全道	21.8	63.9	13.4	0.6			0.3			
小11 中11	児童生徒は、授業中の私語が少なく、落ち着いていると思いますか	小学校	H23管内	44.2	53.5	2.3	0.0			0.0
			H23全道	39.7	52.4	7.5	0.4			0.0
			H22管内	43.4	54.3	2.3	0.0			0.0
			H22全道	35.5	57.3	6.8	0.4			0.0
			H21管内	40.0	54.6	5.4	0.0			0.0
			H21全道	35.4	55.2	8.9	0.3			0.1
			H20管内	41.5	51.1	6.7	0.0			0.7
			H20全道	36.6	53.6	9.2	0.0			0.1
			H19管内	47.7	50.0	2.3	0.3			0.0
		H19全道	41.4	51.6	6.9	0.5			0.0	
		中学校	H23管内	64.3	32.9	2.9	0.0			0.0
			H23全道	53.6	41.7	4.3	0.4			0.0
			H22管内	63.4	35.2	1.4	0.0			0.0
			H22全道	52.1	42.4	5.1	0.2			0.2
			H21管内	60.0	37.1	2.9	0.0			0.0
			H21全道	51.2	42.2	5.7	0.9			0.0
			H20管内	60.0	34.3	5.7	0.0			0.0
			H20全道	52.2	41.5	5.8	0.3			0.1
H19管内	62.0		32.4	4.2	1.4			0.0		
H19全道	53.0	40.2	5.6	1.0			0.1			
小12 中12	児童生徒は、礼儀正しいと思いますか	小学校	H23管内	34.9	61.2	3.9	0.0			0.0
			H23全道	31.4	59.9	8.3	0.3			0.1
			H22管内	38.0	56.6	5.4	0.0			0.0
			H22全道	33.7	59.9	6.4	0.0			0.0
			H21管内	37.7	56.2	6.2	0.0			0.0
			H21全道	30.3	60.4	8.8	0.4			0.1
			H20管内	45.2	46.7	7.4	0.0			0.7
			H20全道	34.2	56.3	9.2	0.2			0.1
			H19管内	42.4	53.0	4.5	0.0			0.0
		H19全道	35.6	55.3	8.8	0.3			0.0	
		中学校	H23管内	48.6	44.3	7.1	0.0			0.0
			H23全道	44.8	49.8	5.2	0.2			0.0
			H22管内	57.7	38.0	2.8	0.0			1.4
			H22全道	46.5	48.6	4.4	0.2			0.4
			H21管内	58.6	40.0	1.4	0.0			0.0
			H21全道	46.3	46.6	6.7	0.4			0.0
			H20管内	58.6	32.9	8.6	0.0			0.0
			H20全道	44.7	47.8	7.5	0.0			0.0
H19管内	57.7		36.6	5.6	0.0			0.0		
H19全道	47.6	45.8	5.7	0.6			0.3			
小18 中18	「朝の読書」などの一斉読書の時間を設けていますか	小学校	H23管内	20.9	36.4	31.0	4.7	7.0	0.0	0.0
			H23全道	23.9	34.7	23.7	5.1	10.3	2.2	0.1
			H22管内	20.2	36.4	31.0	6.2	6.2	0.0	0.0
			H22全道	21.6	33.6	22.4	5.3	12.4	4.7	0.0
			H21管内	15.4	32.3	30.0	5.4	12.3	4.6	0.0
			H21全道	20.5	32.4	20.0	4.5	14.0	8.6	0.0
			H20管内	80.7	19.3					0.0
			H20全道	72.3	27.7					0.0
			H19管内	72.7	27.3					0.0
		H19全道	66.4	33.6					0.0	
		中学校	H23管内	81.4	4.3	1.4	4.3	7.1	1.4	0.0
			H23全道	58.8	6.5	2.2	5.0	11.7	15.6	0.2
			H22管内	71.8	11.3	0.0	4.2	9.9	2.8	0.0
			H22全道	51.2	9.0	1.2	3.7	12.9	21.8	0.0
			H21管内	64.3	10.0	1.4	2.9	12.9	8.6	0.0
			H21全道	46.4	5.8	1.0	4.2	14.6	27.5	0.4
			H20管内	80.0	20.0					0.0
			H20全道	58.5	41.5					0.0
H19管内	76.1		23.9					0.0		
H19全道	53.2	46.5					0.3			

学校質問紙（上川）

（H22全道は合算）

質問番号	質問事項	校種	年度等	選 択 肢						その他 無回答
				1	2	3	4	5	6	
小20 中20	放課後を利用した補充的な学習サポートを実施していますか	小学校	H23管内	0.8	15.5	6.2	32.6	17.8	27.1	0.0
			H23全道	2.1	16.9	11.3	33.9	16.9	18.9	0.1
			H22管内	0.0	6.2	6.2	23.3	14.0	50.4	0.0
			H22全道	1.0	10.6	7.7	28.5	17.6	34.5	0.1
			H21管内	0.8	7.7	3.8	20.8	18.5	48.5	0.0
			H21全道	1.0	8.5	6.5	22.6	18.0	43.4	0.0
			H20管内	31.1	68.9					0.0
			H20全道	33.1	66.9					0.0
			H19管内	31.1	68.9					0.0
		H19全道	32.5	67.6					0.0	
		中学校	H23管内	4.3	8.6	11.4	32.9	38.6	4.3	0.0
			H23全道	4.0	12.8	9.5	35.8	30.8	7.0	0.2
			H22管内	2.8	11.3	7.0	36.6	31.0	11.3	0.0
			H22全道	3.2	11.2	6.4	27.8	35.3	16.1	0.0
			H21管内	2.9	11.4	4.3	30.0	35.7	15.7	0.0
			H21全道	2.4	8.7	4.8	25.4	36.3	22.1	0.4
			H20管内	60.0	40.0					0.0
			H20全道	48.3	51.7					0.0
			H19管内	60.6	39.4					0.0
H19全道	39.9		59.8					0.3		
小22 中22	長期休業期間を利用した補充的な学習サポートを実施していますか	小学校	H23管内	0.8	1.6	7.0	36.4	54.3		0.0
			H23全道	2.9	4.5	14.5	41.2	36.8		0.1
			H22管内	0.8	0.8	0.0	6.2	91.5		0.8
			H22全道	1.0	1.3	5.4	12.7	79.3		0.3
			H21管内	0.0	0.8	0.0	5.4	93.1		0.8
			H21全道	0.7	0.8	4.1	10.1	84.0		0.2
			H20管内	8.9	91.1					0.0
			H20全道	10.4	89.5					0.1
			H19管内	7.6	92.4					0.0
		H19全道	7.3	92.7					0.0	
		中学校	H23管内	10.0	15.7	40.0	24.3	10.0		0.0
			H23全道	14.4	14.7	34.2	25.0	11.3		0.4
			H22管内	11.3	8.5	28.2	22.5	29.6		0.0
			H22全道	7.8	10.1	25.7	18.3	37.9		0.2
			H21管内	2.9	12.9	24.3	17.1	42.9		0.0
			H21全道	5.5	8.4	21.3	18.7	45.7		0.4
			H20管内	44.3	55.7					0.0
			H20全道	42.4	57.6					0.0
			H19管内	26.8	73.2					0.0
H19全道	30.8		69.1					0.1		
小50 中50	国語の指導として、補充的な学習の指導を行いましたか	小学校	H23管内	12.4	64.3	20.2	3.1			0.0
			H23全道	13.8	61.5	22.6	2.1			0.1
			H22管内	14.7	59.7	25.6	0.0			0.0
			H22全道	15.7	58.5	23.9	1.9			0.0
			H21管内	18.5	52.3	26.9	2.3			0.0
			H21全道	13.1	56.8	27.1	3.0			0.1
			H20管内	20.7	49.6	25.2	4.4			0.0
			H20全道	14.5	56.0	26.0	3.4			0.1
			H19管内	10.6	47.7	36.4	5.3			0.0
		H19全道	9.9	54.1	32.1	3.8			0.1	
		中学校	H23管内	12.9	75.7	10.0	0.0			1.4
			H23全道	12.4	66.5	19.4	1.3			0.4
			H22管内	26.8	60.6	11.3	1.4			0.0
			H22全道	16.8	59.2	21.6	2.3			0.0
			H21管内	17.1	64.3	15.7	2.9			0.0
			H21全道	14.3	59.9	22.7	2.7			0.4
			H20管内	20.0	55.7	22.9	1.4			0.0
			H20全道	12.9	60.0	23.1	4.0			0.0
			H19管内	15.5	66.2	15.5	2.8			0.0
H19全道	11.8		55.4	27.2	5.0			0.6		
小51 中51	国語の指導として、発展的な学習の指導を行いましたか	小学校	H23管内	3.9	45.0	46.5	4.7			0.0
			H23全道	4.2	42.4	49.8	3.4			0.1
			H22管内	10.9	37.2	49.6	2.3			0.0
			H22全道	6.0	38.0	53.0	3.0			0.0
			H21管内	10.8	35.4	50.8	3.1			0.0
			H21全道	5.0	34.4	55.9	4.5			0.1
			H20管内	11.9	36.3	46.7	5.2			0.0
			H20全道	4.6	34.6	55.5	5.2			0.1
			H19管内	2.3	37.9	53.8	6.1			0.0
		H19全道	3.1	33.2	57.0	6.7			0.1	
		中学校	H23管内	8.6	51.4	38.6	0.0			1.4
			H23全道	5.6	48.0	43.9	2.2			0.4
			H22管内	12.7	49.3	36.6	1.4			0.0
			H22全道	8.0	46.8	41.7	3.5			0.0
			H21管内	12.9	41.4	42.9	2.9			0.0
			H21全道	6.7	43.9	45.1	3.9			0.4
			H20管内	5.7	48.6	44.3	1.4			0.0
			H20全道	4.3	41.1	50.4	4.2			0.0
			H19管内	4.2	47.9	47.9	0.0			0.0
H19全道	6.2		38.9	49.0	5.4			0.4		

学校質問紙（上川）

（H22全道は合算）

質問番号	質問事項	校種	年度等	選 択 肢						その他 無回答
				1	2	3	4	5	6	
小56 中56	算数・数学の指導として、補充的な学習の指導を行いましたか	小学校	H23管内	26.4	62.8	9.3	1.6			0.0
			H23全道	24.4	63.8	10.5	1.2			0.1
			H22管内	28.7	62.8	8.5	0.0			0.0
			H22全道	26.9	60.9	11.1	1.1			0.0
			H21管内	30.8	54.6	13.8	0.8			0.0
			H21全道	24.1	59.1	15.4	1.5			0.0
			H20管内	37.0	53.3	8.1	1.5			0.0
			H20全道	28.1	56.4	13.9	1.7			0.0
			H19管内	27.3	56.1	15.9	0.8			0.0
		H19全道	24.6	57.2	16.1	2.0			0.0	
		中学校	H23管内	24.3	70.0	4.3	0.0			1.4
			H23全道	25.2	65.1	8.6	0.7			0.4
			H22管内	26.8	66.2	5.6	1.4			0.0
			H22全道	23.0	67.0	8.9	1.1			0.0
			H21管内	28.6	60.0	8.6	2.9			0.0
			H21全道	21.5	63.9	12.5	1.8			0.3
			H20管内	25.7	65.7	4.3	4.3			0.0
			H20全道	24.9	62.8	10.5	1.6			0.1
H19管内	33.8		62.0	2.8	1.4			0.0		
H19全道	24.9	59.1	14.0	1.9			0.1			
小57 中57	算数・数学の指導として、発展的な学習の指導を行いましたか	小学校	H23管内	7.0	52.7	34.9	5.4			0.0
			H23全道	6.7	50.3	40.4	2.5			0.1
			H22管内	14.7	45.0	38.8	1.6			0.0
			H22全道	9.5	44.2	44.2	2.2			0.0
			H21管内	17.7	40.0	40.8	1.5			0.0
			H21全道	8.6	39.7	48.7	3.0			0.0
			H20管内	13.3	47.4	38.5	0.7			0.0
			H20全道	8.8	41.2	46.6	3.5			0.0
			H19管内	11.4	46.2	41.7	0.8			0.0
		H19全道	8.6	42.9	44.4	4.0			0.1	
		中学校	H23管内	4.3	54.3	40.0	0.0			1.4
			H23全道	7.4	52.5	38.3	1.4			0.4
			H22管内	5.6	54.9	35.2	4.2			0.0
			H22全道	8.3	52.0	37.2	2.5			0.0
			H21管内	12.9	40.0	42.9	4.3			0.0
			H21全道	7.6	45.8	41.9	4.3			0.3
			H20管内	8.6	51.4	35.7	4.3			0.0
			H20全道	9.9	45.9	40.3	3.7			0.1
H19管内	12.7		45.1	40.8	1.4			0.0		
H19全道	10.0	45.9	40.8	3.1			0.1			
小62 中61	地域の人材を外部講師として招聘した授業を行いましたか	小学校	H23管内	27.1	56.6	14.7	1.6			0.0
			H23全道	23.7	54.9	18.3	2.9			0.1
			H22管内	30.2	51.9	17.8	0.0			0.0
			H22全道	23.0	51.7	21.1	4.2			0.0
			H21管内	21.5	50.8	26.2	1.5			0.0
			H21全道	17.5	48.7	27.6	6.3			0.0
			H20管内	20.7	52.6	25.9	0.7			0.0
			H20全道	18.6	47.2	28.0	6.1			0.0
			H19管内	20.5	51.5	26.5	1.5			0.0
		H19全道	19.2	49.5	26.4	4.9			0.0	
		中学校	H23管内	28.6	44.3	21.4	5.7			0.0
			H23全道	17.4	46.9	27.5	7.9			0.2
			H22管内	16.9	46.5	28.2	8.5			0.0
			H22全道	14.7	39.4	31.2	14.7			0.0
			H21管内	21.4	44.3	25.7	8.6			0.0
			H21全道	14.0	42.4	30.7	12.5			0.3
			H20管内	20.0	52.9	22.9	4.3			0.0
			H20全道	16.3	42.3	29.1	12.3			0.0
H19管内	23.9		50.7	23.9	1.4			0.0		
H19全道	14.0	46.4	28.0	11.6			0.0			
小63 中62	ボランティア等による授業サポート(補助)を行いましたか	小学校	H23管内	10.9	31.8	31.8	25.6			0.0
			H23全道	8.0	20.1	32.2	39.6			0.1
			H22管内	7.8	32.6	31.0	28.7			0.0
			H22全道	8.1	19.7	33.7	38.5			0.0
			H21管内	4.6	26.2	36.2	33.1			0.0
			H21全道	7.1	21.3	33.4	38.2			0.0
			H20管内	5.2	30.4	34.1	30.4			0.0
			H20全道	7.2	24.0	29.6	39.2			0.0
			H19管内	6.8	21.2	37.1	34.8			0.0
		H19全道	6.5	22.1	33.9	37.5			0.0	
		中学校	H23管内	2.9	14.3	30.0	52.9			0.0
			H23全道	3.1	14.2	23.4	59.2			0.2
			H22管内	2.8	25.4	26.8	45.1			0.0
			H22全道	4.8	13.8	26.1	55.3			0.0
			H21管内	2.9	11.4	27.1	58.6			0.0
			H21全道	3.0	10.6	26.0	60.1			0.3
			H20管内	2.9	8.6	34.3	54.3			0.0
			H20全道	3.6	7.9	26.8	61.5			0.1
H19管内	4.2		7.0	36.6	52.1			0.0		
H19全道	2.5	12.2	31.1	54.1			0.1			

学校質問紙(上川)

(H22全道は合算)

質問 番号	質問事項	校種	年度等	選 択 肢						その他 無回答
				1	2	3	4	5	6	
小69 中67	国語の指導として、家庭学習の課題(宿題)を与えましたか	小学校	H23管内	69.8	28.7	1.6	0.0			0.0
			H23全道	63.4	34.5	2.0	0.0			0.1
			H22管内	59.7	38.0	2.3	0.0			0.0
			H22全道	56.7	41.0	2.2	0.1			0.0
			H21管内	52.3	43.1	4.6	0.0			0.0
			H21全道	47.4	48.3	4.1	0.2			0.0
			H20管内	49.6	46.7	3.7	0.0			0.0
			H20全道	43.5	50.2	6.1	0.2			0.0
			H19管内	41.7	46.2	12.1	0.0			0.0
		H19全道	37.8	52.7	9.2	0.4			0.0	
		中学校	H23管内	38.6	51.4	10.0	0.0			0.0
			H23全道	29.9	57.6	11.9	0.5			0.2
			H22管内	25.4	49.3	23.9	1.4			0.0
			H22全道	22.0	61.0	16.5	0.4			0.2
			H21管内	25.7	58.6	15.7	0.0			0.0
			H21全道	23.0	57.3	19.3	0.1			0.3
			H20管内	17.1	61.4	21.4	0.0			0.0
			H20全道	18.0	60.3	21.4	0.3			0.0
H19管内	22.5		57.7	18.3	1.4			0.0		
H19全道	18.6	57.7	23.0	0.3			0.4			
小73 中71	算数・数学の指導として、家庭学習の課題(宿題)を与えましたか	小学校	H23管内	72.1	26.4	1.6	0.0			0.0
			H23全道	64.9	33.7	1.2	0.1			0.1
			H22管内	62.0	36.4	1.6	0.0			0.0
			H22全道	56.8	40.4	2.6	0.1			0.1
			H21管内	54.6	43.1	2.3	0.0			0.0
			H21全道	48.0	48.4	3.3	0.2			0.0
			H20管内	55.6	42.2	2.2	0.0			0.0
			H20全道	45.2	49.2	5.2	0.4			0.0
			H19管内	40.2	50.8	8.3	0.8			0.0
		H19全道	39.5	51.8	8.2	0.6			0.0	
		中学校	H23管内	50.0	45.7	4.3	0.0			0.0
			H23全道	36.2	56.5	7.2	0.0			0.2
			H22管内	42.3	49.3	8.5	0.0			0.0
			H22全道	28.9	60.8	10.3	0.0			0.0
			H21管内	28.6	62.9	8.6	0.0			0.0
			H21全道	27.8	59.7	11.9	0.3			0.3
			H20管内	24.3	67.1	8.6	0.0			0.0
			H20全道	24.4	61.6	13.6	0.1			0.1
H19管内	39.4		50.7	9.9	0.0			0.0		
H19全道	26.7	58.3	14.6	0.3			0.1			