

〔留萌管内〕

1 小学校について

(1) 教科に関する調査

学習指導要領の領域等別平均正答率

教科		全道との比較				
国語	A	全体 (75.7)	「書くこと」は道よりやや高く、「読むこと」「言語事項」は道とほぼ同様(上位)、「話すこと・聞くこと」は道と同様の傾向が見られる。			
		学習指導要領の領域等	話すこと・聞くこと	書くこと	読むこと	言語事項
		全道平均	93.1	59.7	72.5	71.6
	留萌管内	93.8	64.2	74.5	74.4	
	B	全体 (37.1)	「話すこと・聞くこと」「書くこと」「言語事項」は道とほぼ同様(上位)、「読むこと」は道と同様の傾向が見られる。			
		学習指導要領の領域等	話すこと・聞くこと	書くこと	読むこと	言語事項
全道平均		43.0	30.6	32.0	33.0	
留萌管内	45.5	31.9	31.1	34.4		
算数	A	全体 (78.4)	「量と測定」「図形」は道とほぼ同様(上位)、「数と計算」は道と同様、「数量関係」は道とほぼ同様(下位)の傾向が見られる。			
		学習指導要領の領域	数と計算	量と測定	図形	数量関係
		全道平均	78.7	69.9	85.7	79.1
	留萌管内	79.2	71.0	86.7	77.8	
	B	全体 (41.0)	「量と測定」「図形」は道と同様、「数と計算」「数量関係」は道とほぼ同様(下位)の傾向が見られる。			
		学習指導要領の領域	数と計算	量と測定	図形	数量関係
全道平均		44.1	46.1	34.1	47.6	
留萌管内	42.6	45.9	34.5	46.0		

5年間の推移(は全道と比較した全国)

全道との比較	国語A					国語B					算数A					算数B				
	H19	H20	H21	H22	H23	H19	H20	H21	H22	H23	H19	H20	H21	H22	H23	H19	H20	H21	H22	H23
相当高い																				
高い																				
やや高い																				
ほぼ同様(上位)																				
全道と同様																				
ほぼ同様(下位)																				
やや低い																				
低い																				
相当低い																				

教科についての課題

<国語A>

「文字に関する事項」における「漢字を読む(むだを省くようにする。)」設問7から、学年別配当表の第5学年までに配当されている漢字を正しく読むこと平均正答率が、道と比較し0.8ポイント低くなっている。

【解答状況】 無解答の児童の割合が、道と比較し1.5ポイント高い。

【課題】

- ・漢字の音訓、へんやつくりなどの構成について正しく理解すること
- ・文の中での意味と結び付けながら漢字を読んだり書いたりすること

<算数A>

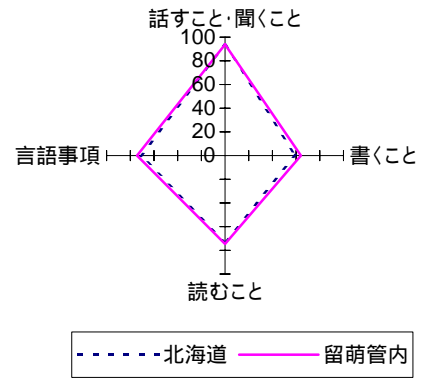
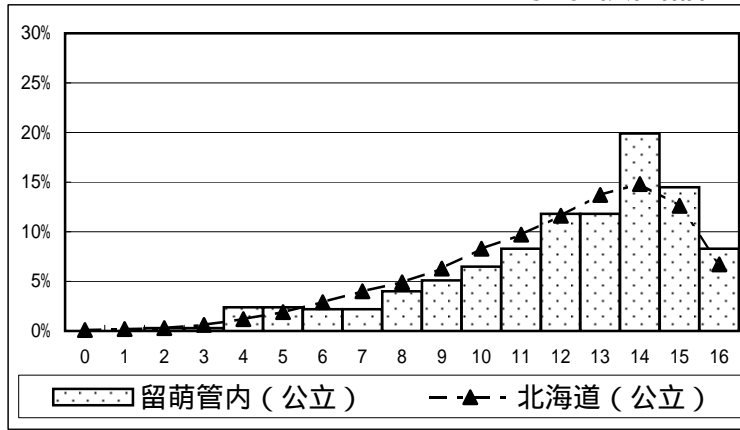
「数量関係」における「100人のうち40%が女子のとき、女子の人数と求める式を書く」設問9から、百分率の意味について理解すること平均正答率が、道と比較し8.8ポイント低くなっている。

【解答状況】 「 $100 \div 40$ 」「 $100 \div 4$ 」「 $100 \div 0.4$ 」など比較量を求める式を、除法と考えて解答し、誤答となっている児童の割合が、道と比較し4.4ポイント高い。

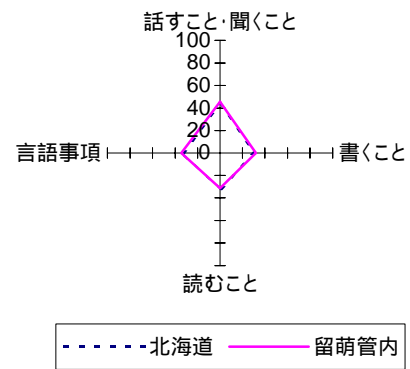
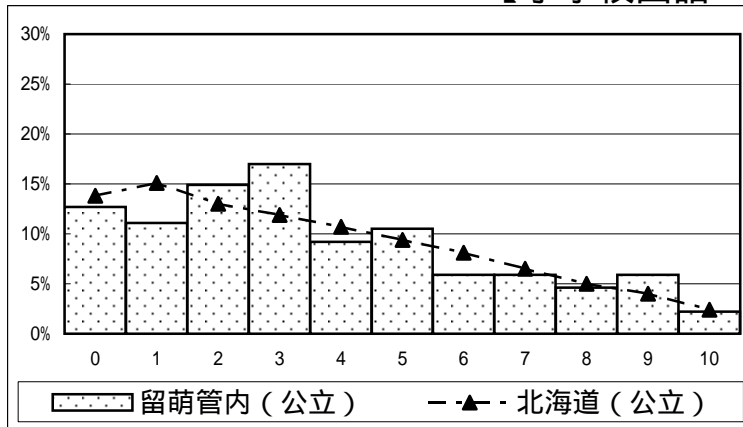
【課題】

- ・問題文に示された数量のうち何が基準量なのかを理解し、それを100とみること
- ・既に学習している小数の乗法の問題と割合の問題を比べて考えること

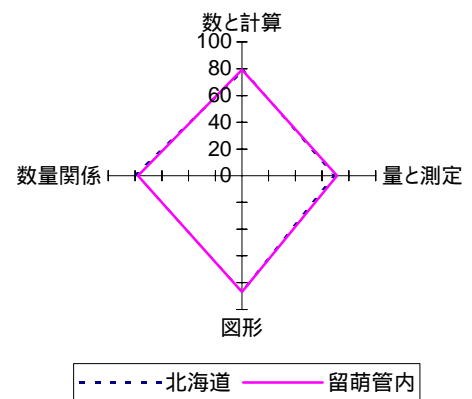
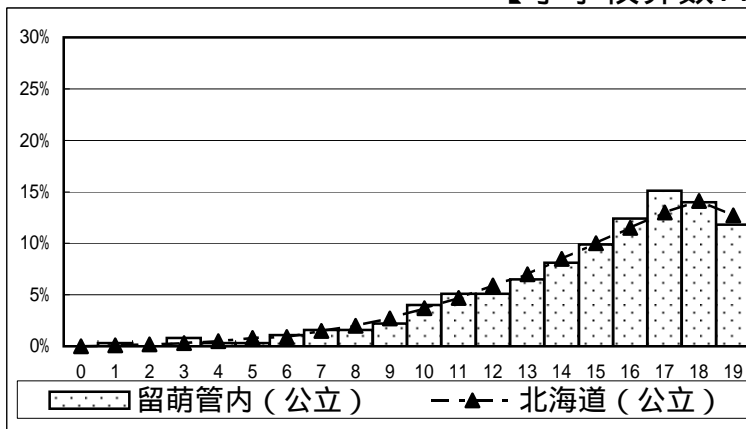
【小学校国語 A】



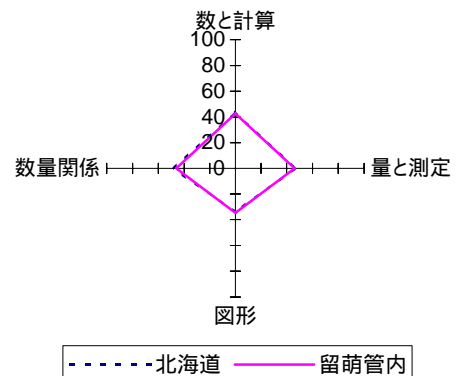
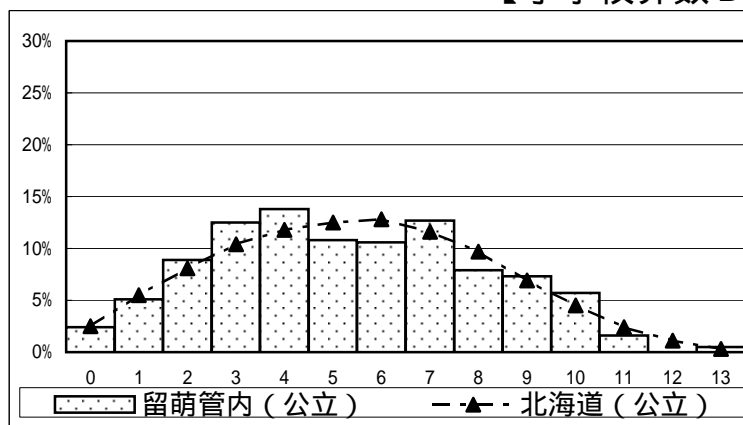
【小学校国語 B】



【小学校算数 A】

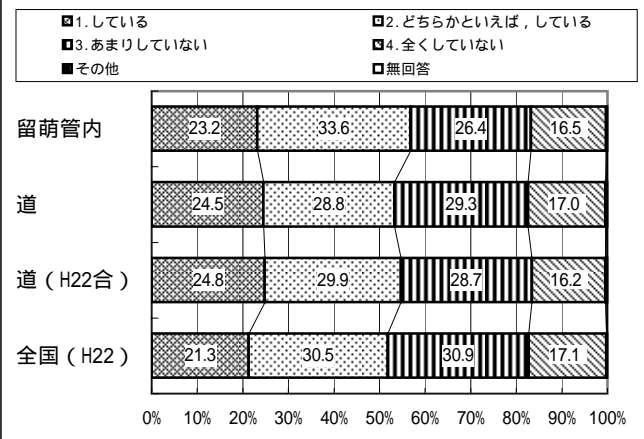


【小学校算数 B】

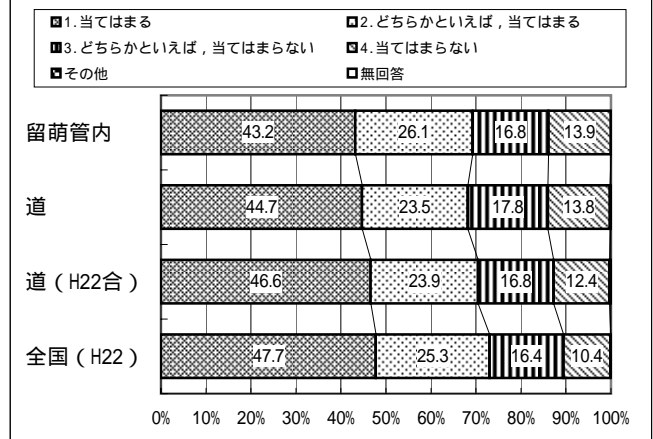


(2) 児童質問紙調査 課題
 児童質問紙調査に関するグラフ

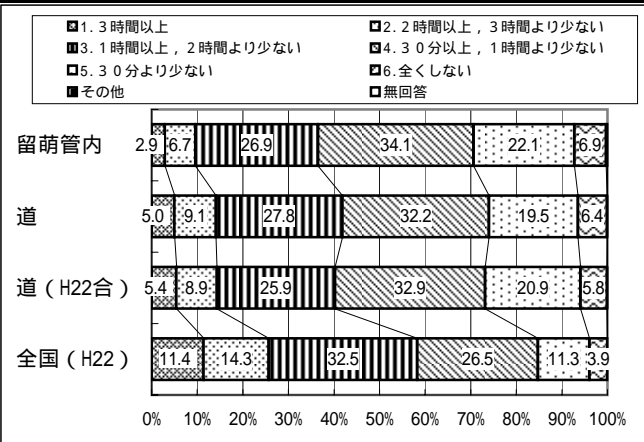
〔児童質問紙 設問 30〕家でテストで間違えた問題について、間違えたところを後で勉強していますか。



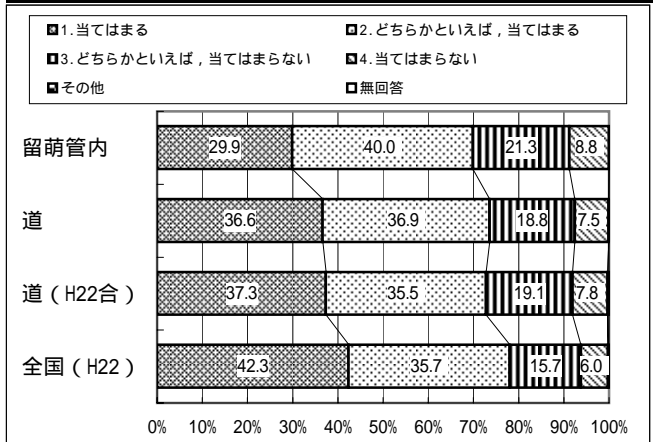
〔児童質問紙 設問 55〕読書は好きですか。



〔児童質問紙 設問 16〕学校の授業時間以外に、普段(月～金曜日)、1日あたりどれくらいの時間、勉強をしますか。



〔児童質問紙 設問 65〕算数の授業の内容はよく分かりますか。



児童質問紙から見られる傾向

質問紙項目	年度	割合	傾向
家でテストで間違えたところを後で勉強を「している」「どちらかといえば、している」と回答した児童の割合	H23	56.8	平成22年度と比較し、1.8ポイント高くなっており、取組が進んでいる傾向が見られる。全国(平成22年度)では約52%の児童が「している」「どちらかといえば、している」と回答していることから、全国平均と同様と考えられ、改善が図られている。
	H22	55.0	
読書が「好き」「どちらかといえば好き」と回答した児童の割合	H23	69.3	平成22年度調査と比較し、4.8ポイント高くなっており、取組が進んでいる傾向が見られる。全国(平成22年度)では約73%の児童が「当てはまる」「どちらかといえば、当てはまる」と回答していることから、全国平均までは到達していないと考えられるが、改善が図られている。
	H22	64.5	
学校の授業時間以外に、普段(月～金曜日)、1日あたり1時間以上勉強をしていると回答した児童の割合	H23	36.5	平成22年度と比較し、0.7ポイント高くなっているが、全国(平成22年度)では約58%の児童が1時間以上勉強をしていると回答しており、引き続き改善を図る必要がある。
	H22	35.8	
算数の授業内容が「よく分かる」「どちらかといえばよく分かる」と回答した児童の割合	H23	69.9	平成22年度と比較し、5.4ポイント低くなっている。全国(平成22年度)では約78%の児童が「よく分かる」「どちらかといえばよく分かる」と回答しており、引き続き改善を図る必要がある。
	H22	75.3	

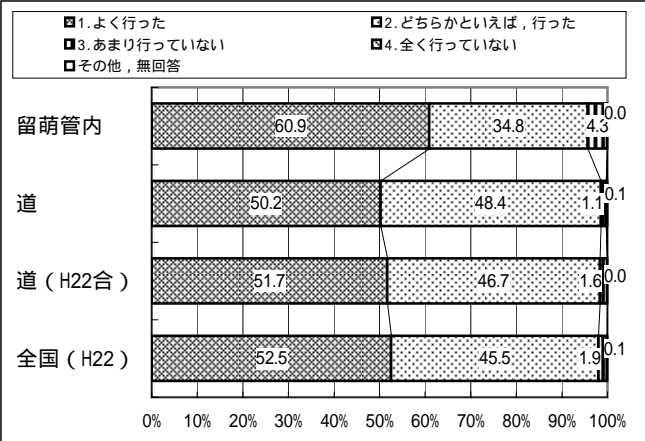
児童質問紙から見られる状況

留萌管内では、家庭と連携し、家庭学習の手引を発行したり、学校として課題(宿題)の出し方を統一したりするなどの工夫・改善を進めている。また、読書が好きと回答した児童の割合が増えるなど、読書活動の充実が図られている。

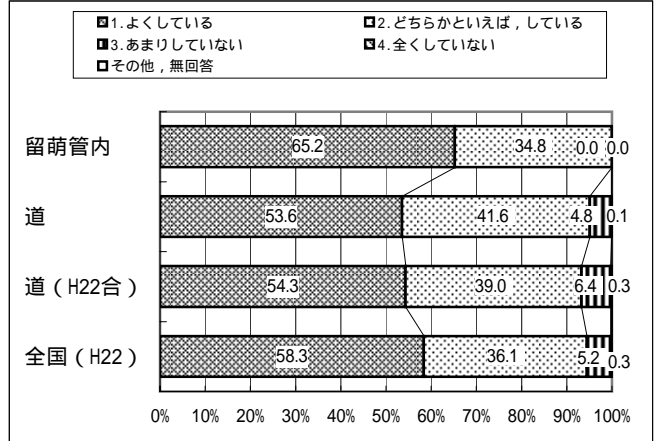
留萌管内では、家庭学習の定着に課題が見られており、学校の授業以外の学習機会の拡充を図るなど、児童一人一人の学習を支える教育環境の整備が必要である。また、算数の授業の工夫・改善に課題が見られており、算数的活動を生かした指導を一層充実させ、児童一人一人が算数を学ぶ楽しさや意義を実感できるようにする必要がある。

(3) 学校質問紙調査 課題
 学校質問紙調査に関するグラフ

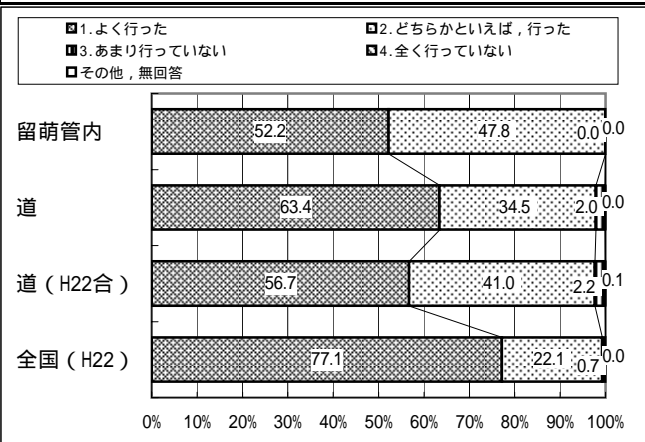
【学校質問紙 設問 55】国語の指導として、漢字・語句など基礎的・基本的な事項を定着させる授業を行いましたか。



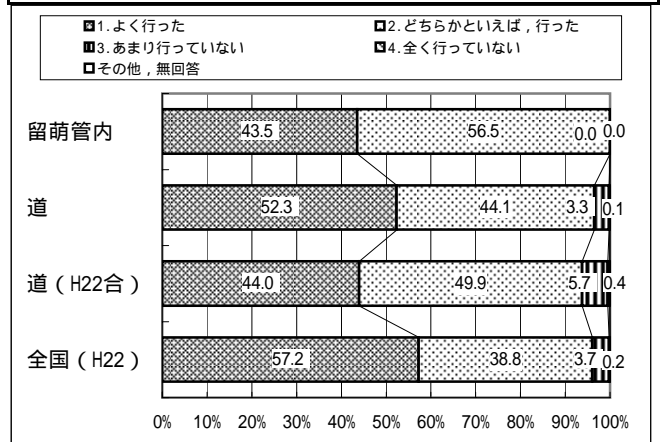
【学校質問紙 設問 83】模擬授業や事例研究など、実践的な研修を行っていますか。



【学校質問紙 設問 69】国語の指導として、家庭学習の課題(宿題)を与えましたか。



【学校質問紙 設問 76】算数の指導として、児童に与えた家庭学習の課題について、評価・指導を行いましたか。



学校質問紙から見られる傾向

質問紙項目	年度	割合	傾向
国語の指導として、漢字・語句など基礎的・基本的な事項を定着させる授業をよく行ったと回答した学校の割合	H23	60.9	平成22年度と比較し、0.9ポイント高くなっており、取組が進んでいる傾向が見られる。全国(平成22年度)では約53%の学校がよく行ったと回答していることから、全国平均を上回っていると考えられ、改善が図られている。
	H22	60.0	
模擬授業や事例研究など、実践的な研修について、「よくしている」「どちらかといえば、している」と回答した学校の割合	H23	100.0	平成22年度と同様になっている。全国(平成22年度)では約94%の学校が「よくしている」「どちらかといえば、している」と回答していることから、全国平均を上回っていると考えられ、改善が図られている。
	H22	100.0	
国語の指導として、家庭学習の課題(宿題)を与えたことについて、よく行ったと回答した学校の割合	H23	52.2	平成22年度と比較し、7.8ポイント低くなっている。全国(平成22年度)では約77%の学校がよく行ったと回答しており、引き続き改善を図る必要がある。
	H22	60.0	
算数の指導として、児童に与えた家庭学習の課題について、評価・指導をよく行ったと回答した学校の割合	H23	43.5	平成22年度と比較し、12.5ポイント低くなっている。全国(平成22年度)では約57%の学校がよく行ったと回答しており、引き続き改善を図る必要がある。
	H22	56.0	

学校質問紙から見られる状況

留萌管内では、各学校において、漢字、語句等の基礎的・基本的事項を習得させるための指導の工夫改善や、授業研究を取り入れた実践的な校内研修の充実が図られており、指導技術の向上や指導方法の工夫など授業改善に取り組んでいる学校が増えてきている。

留萌管内では、宿題の与え方や宿題の評価の仕方に課題が見られており、授業の学習内容と関連を図った宿題を出したり、宿題の評価を授業で扱ったりするなど、既習内容や前時の学習内容の確認などを取り入れた指導計画を工夫する必要がある。

〔留萌管内〕

2 中学校について

(1) 教科に関する調査

学習指導要領の領域等別平均正答率

教科		全道との比較				
国語	A	全体 (78.8)	「言語事項」は道とほぼ同様(上位)、「話すこと・聞くこと」「書くこと」「読むこと」は道と同様の傾向が見られる。			
		学習指導要領の領域等	話すこと・聞くこと	書くこと	読むこと	言語事項
		全道平均	75.7	76.8	83.2	76.7
	留萌管内	76.5	76.6	83.2	78.0	
	B	全体 (62.4)	「言語事項」は道よりやや高く、「書くこと」は道とほぼ同様(上位)、「読むこと」は道と同様の傾向が見られる。			
		学習指導要領の領域等	話すこと・聞くこと	書くこと	読むこと	言語事項
全道平均		-	47.0	62.4	34.8	
留萌管内	-	48.8	62.4	38.5		
数学	A	全体 (52.8)	「数と式」「図形」「数量関係」は道とほぼ同様(下位)の傾向が見られる。			
		学習指導要領の領域等	数と式	図形	数量関係	-
		全道平均	65.3	51.7	47.1	-
	留萌管内	63.4	50.1	44.8	-	
	B	全体 (45.9)	「数と式」「数量関係」は道と同様、「図形」は道よりやや低い傾向が見られる。			
		学習指導要領の領域等	数と式	図形	数量関係	-
全道平均		62.1	45.9	41.5	-	
留萌管内	61.4	42.8	41.3	-		

5年間の推移(は全道と比較した全国)

全道との比較	国語A					国語B					数学A					数学B				
	H19	H20	H21	H22	H23	H19	H20	H21	H22	H23	H19	H20	H21	H22	H23	H19	H20	H21	H22	H23
相当高い																				
高い																				
やや高い																				
ほぼ同様(上位)																				
全道と同様																				
ほぼ同様(下位)																				
やや低い																				
低い																				
相当低い																				

教科についての課題

<国語A>

「読むこと」における「『見とがめられる』の意味として適切なものを選択する」設問4の二から、文脈における語句の意味を的確に捉えること平均正答率が、道と比較して3.1ポイント低いことが明らかとなっている。

【解答状況】 文脈から選択肢2「怪しいと見て問いただされる。」と解答するものを「見つめられる」と解釈し、選択肢1「視線を離さないで見続けられる。」と解答し、誤答となっている生徒の割合が、道と比較して1.6ポイント高い。

【課題】

- ・日ごろから辞書を引いて語句の意味を確かめるなど、語彙を豊かにすること
- ・登場人物の言動の意味や心情を文章の展開に即して考えること

<数学A>

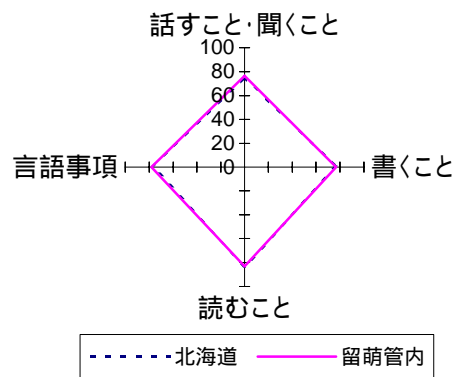
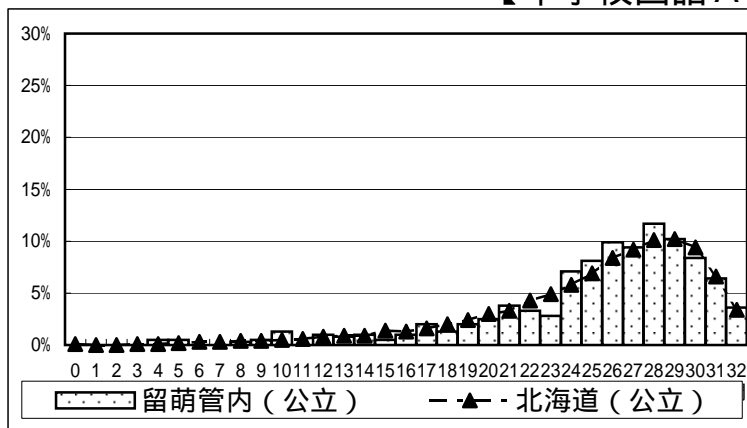
「数量関係」における「反比例 $y = 4/x$ のグラフを完成する」設問10(3)から、反比例のグラフをかくこと平均正答率が、道と比較し9.0ポイント低いことが明らかとなっている。

【解答状況】 反比例のグラフは、原点について対象な二つのなめらかな曲線になることやx軸とy軸が漸近線になることなどの要件を満たさないグラフを、第三象限にかくと解答し、誤答となっている生徒の割合が、道と比較し5.4ポイント高い。

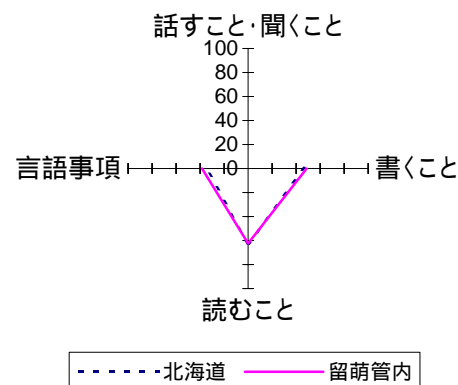
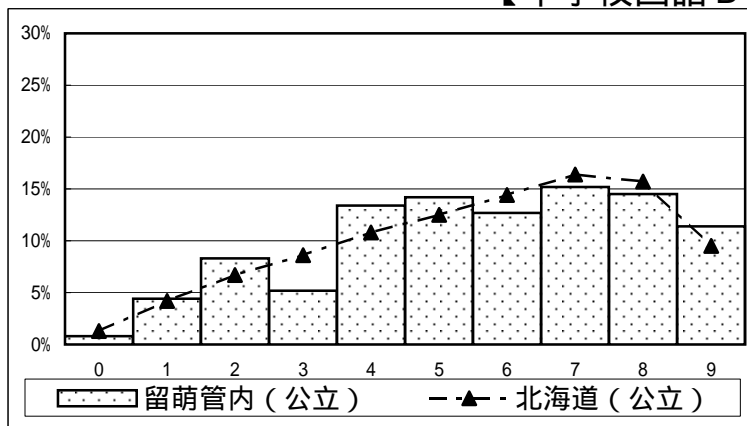
【課題】

- ・反比例 $y = a/x$ のグラフの特徴を理解し、グラフをかくこと
- ・比例定数aの値を様々にかえて、双曲線の理解を深めること

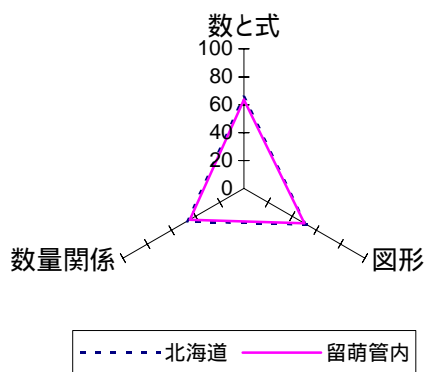
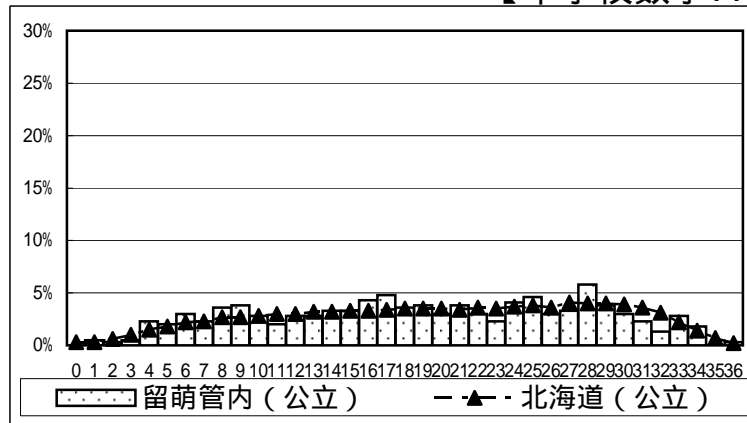
【中学校国語 A】



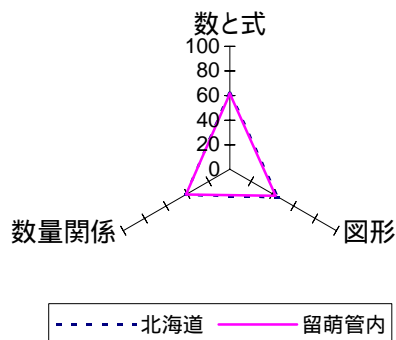
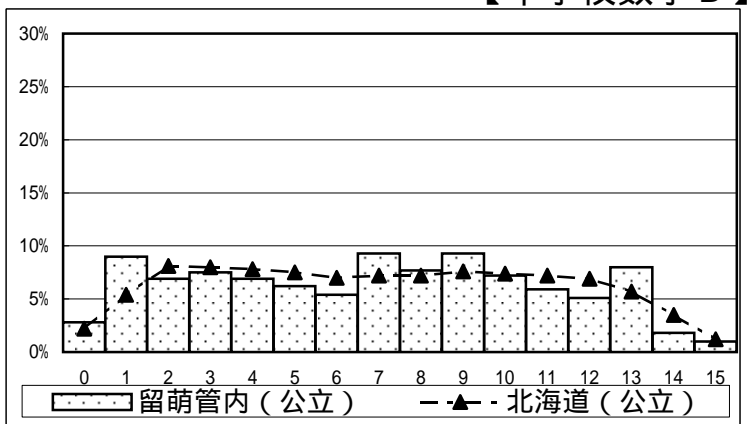
【中学校国語 B】



【中学校数学 A】



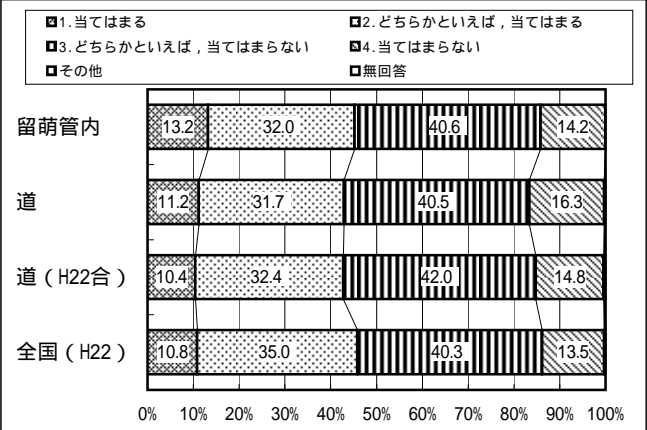
【中学校数学 B】



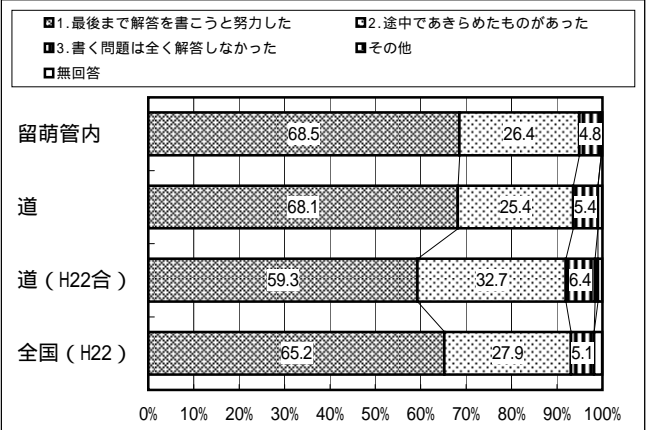
(2) 生徒質問紙調査 課題

生徒質問紙調査に関するグラフ

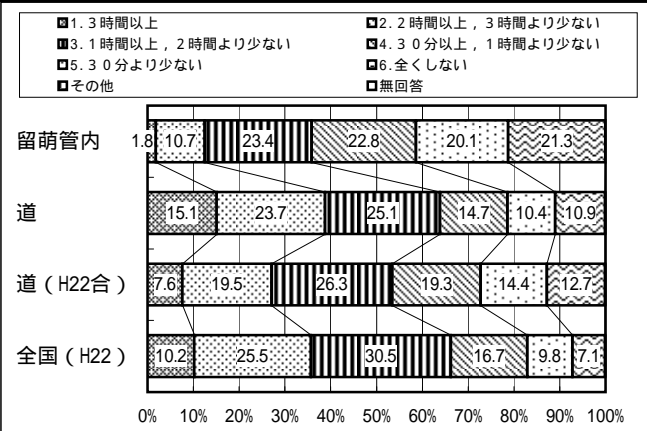
【生徒質問紙 設問 57】国語の授業で目的に応じて資料を読み、自分の考えを話したり、書いたりしていますか。



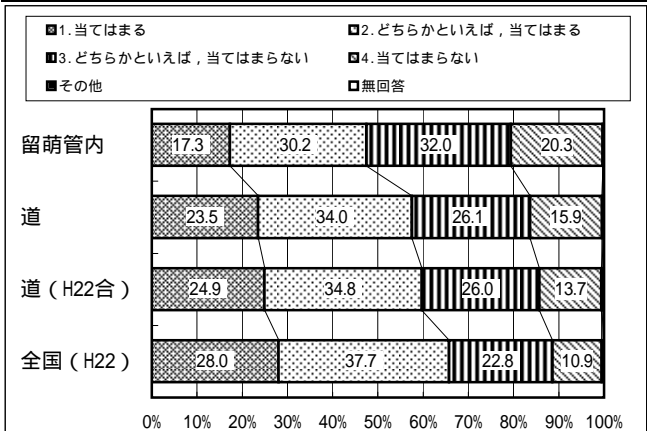
【生徒質問紙 設問 62】解答を文章で書く問題について、最後まで解答を書こうと努力しましたか。



【生徒質問紙 設問 16】学校の授業時間以外に、普段(月～金曜日)、1日当たりどれくらいの時間、勉強をしますか。



【生徒質問紙 設問 65】数学の授業の内容はよく分かりますか。



生徒質問紙から見られる傾向

質問紙項目	年度	割合	傾向
国語の授業で目的に応じて資料を読み、自分の考えを話したり、書いたりしているかについて、「当てはまる」「どちらかといえば、当てはまる」と回答した生徒の割合	H23	45.2	平成22年度と比較し、0.4ポイント高くなっており、取組が進んでいる傾向が見られる。全国(平成22年度)では約46%の生徒が「当てはまる」「どちらかといえば、当てはまる」と回答していることから、全国平均には達していないものの、改善が図られている。
	H22	44.8	
解答を文章で書く問題について、最後まで解答を書こうと努力したと回答した生徒の割合	H23	68.5	平成22年度と比較し、3.4ポイント高くなっており、取組が進んでいる傾向が見られる。全国(平成22年度)では約65%の生徒が最後まで解答を書こうと努力したと回答していることから、全国平均と同様と考えられ、改善が図られている。
	H22	65.1	
学校の授業時間以外に、普段(月～金曜日)、1日当たり1時間以上勉強をしていると回答した生徒の割合	H23	35.9	平成22年度と比較し、1.0ポイント低くなっている。全国(平成22年度)では約66%の生徒が1時間以上勉強していると回答しており、引き続き改善を図る必要がある。
	H22	36.9	
数学の授業の内容はよく分かるかについて、「当てはまる」「どちらかといえば、当てはまる」と回答した生徒の割合	H23	47.5	平成22年度と比較し、17.6ポイント低くなっている。全国(平成22年度)では約66%の生徒が数学の勉強は大切だと思うと回答しており、引き続き改善を図る必要がある。
	H22	65.1	

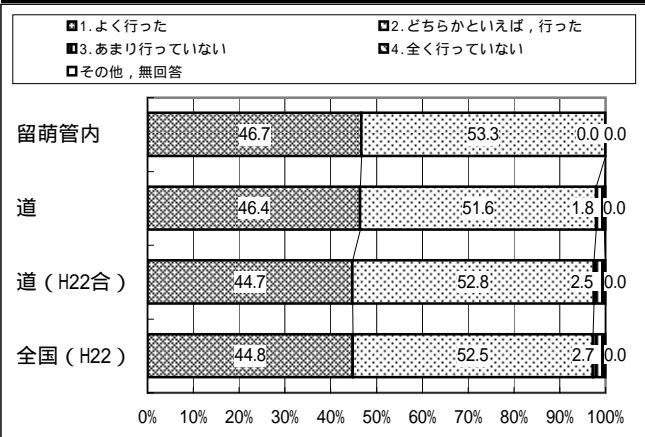
生徒質問紙から見られる状況

留萌管内では、目的に応じて資料を読み、自分の考えを話したり、書いたりする授業の工夫が行われており、生徒が解答を文章で書く問題に粘り強く取り組むなど、学習意欲の高まっている状況がうかがえる。

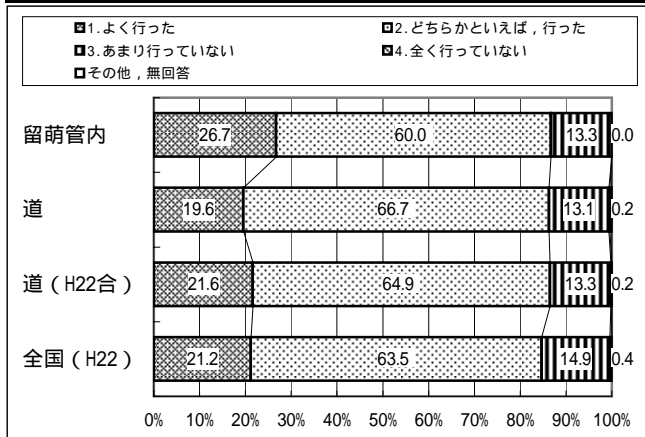
留萌管内では、家庭学習の定着に課題が見られており、学校の授業以外の学習機会の拡充を図ることや、数学の授業の工夫改善に向けて、数学的活動を生かした指導を一層充実させ、基礎的・基本的な知識及び技能を確実に身に付けさせ、数学を学ぶことの楽しさや意義を実感できるようにする必要がある。

(3) 学校質問紙調査 課題
 学校質問紙調査に関するグラフ

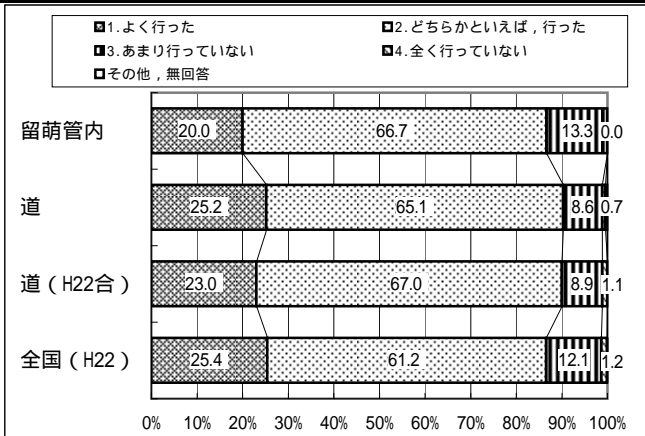
【学校質問紙 設問 27】学習方法（適切にノートをとる、テストの間違いを振り返って学習するなど）に関する指導をしていますか。



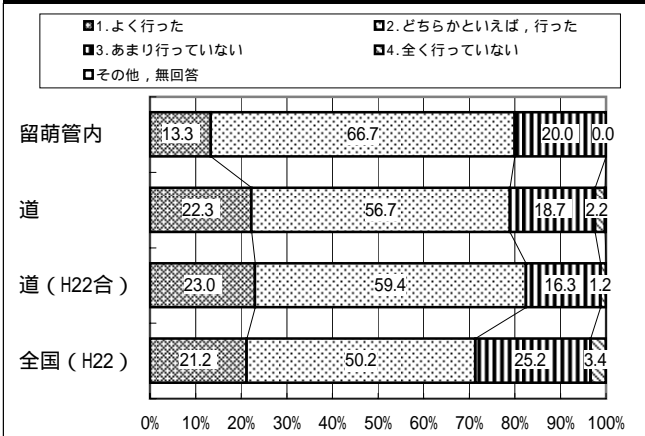
【学校質問紙 設問 54】国語の指導として、様々な文章を読む習慣を付ける授業を行いましたか。



【学校質問紙 設問 56】数学の指導として、補充的な学習の指導を行いましたか。



【学校質問紙 設問 72】数学の指導として、保護者に対して生徒の家庭学習を促すような働きかけを行っていますか。



学校質問紙から見られる傾向

質問紙項目	年度	割合	傾向
学習方法（適切にノートをとる、テストの間違いを振り返って学習するなど）に関する指導をよく行ったと回答した学校の割合	H23	46.7	平成22年度と比較し、3.8ポイント高くなっており、取組が進んでいる傾向が見られる。全国（平成22年度）では約45%の学校がよく行ったと回答していることから、全国平均と同様と考えられ、改善が図られている。
	H22	42.9	
国語の指導として、様々な文章を読む習慣を付ける授業をよく行ったと回答した学校の割合	H23	26.7	平成22年度と比較し、26.7ポイント高くなっており、取組が進んでいる傾向が見られる。全国（平成22年度）では約21%の学校がよく行ったと回答していることから、全国平均と同様と考えられ、改善が図られている。
	H22	0.0	
数学の指導として、補充的な学習の指導をよく行ったと回答した学校の割合	H23	20.0	平成22年度と比較し、1.4ポイント低くなっている。全国（平成22年度）では約25%の学校がよく行ったと回答しており、引き続き改善を図る必要がある。
	H22	21.4	
数学の指導として、保護者に対して生徒の家庭学習を促すような働きかけをよく行ったと回答した学校の割合	H23	13.3	平成22年度と比較し、8.1ポイント低くなっている。全国（平成22年度）では約21%の学校がよく行ったと回答しており、引き続き改善を図る必要がある。
	H22	21.4	

学校質問紙から見られる状況

留萌管内では、各学校において、ノート指導やテストの間違いを振り返るなど、基礎・基本の確実な定着を図るための指導や、様々な文章を読む習慣を付けるなど、読書習慣の定着につながる指導の充実が図られている。

留萌管内では、授業時間をはじめ、授業以外のサポートなど、学習機会を拡充させながら、補充的な学習の充実を図るとともに、家庭学習の手引の配付等による家庭への啓発など、家庭学習の定着に向けた取組に対応する必要がある。

児童生徒質問紙（留萌）

（H22全道は合算）

質問番号	質問事項	校種	年度等	選 択 肢						その他*	無回答
				1	2	3	4	5	6		
小1 中1	朝食を毎日食べていますか	小学校	H23管内	82.9	10.4	5.6	1.1			0.0	0.0
			H23全道	85.8	8.9	4.3	1.0			0.0	0.0
			H22管内	83.5	10.8	4.3	1.3			0.0	0.3
			H22全道	85.4	9.2	4.3	1.1			0.0	0.1
			H21管内	82.7	10.9	5.7	0.7			0.0	0.0
			H21全道	86.2	8.6	4.3	0.9			0.0	0.0
			H20管内	82.1	10.1	6.2	1.6			0.0	0.0
			H20全道	84.6	9.4	4.9	1.1			0.0	0.0
			H19管内	81.4	11.4	6.5	0.4			0.0	0.2
		H19全道	83.9	9.7	5.2	1.1			0.0	0.1	
		中学校	H23管内	81.7	10.7	6.3	1.3			0.0	0.0
			H23全道	79.7	11.2	6.3	2.8			0.0	0.0
			H22管内	79.9	11.3	6.5	2.3			0.0	0.0
			H22全道	80.8	11.0	5.9	2.2			0.0	0.1
			H21管内	74.6	15.3	7.5	2.3			0.0	0.2
			H21全道	80.8	10.8	6.1	2.4			0.0	0.0
			H20管内	78.9	11.3	7.1	2.4			0.2	0.0
			H20全道	79.6	11.2	6.5	2.7			0.0	0.1
H19管内	78.3		12.2	7.0	2.3			0.0	0.2		
H19全道	79.2	11.4	6.8	2.6			0.0	0.1			
小2 中2	学校に持って行くものを、前日か、その日の朝に確かめていますか	小学校	H23管内	75.5	14.7	6.1	3.7			0.0	0.0
			H23全道	71.8	16.4	8.9	2.8			0.0	0.0
			H22管内	76.0	15.8	6.3	1.8			0.0	0.3
			H22全道	71.1	17.5	8.6	2.7			0.0	0.1
			H21管内	72.0	18.9	5.7	3.4			0.0	0.0
			H21全道	71.4	16.9	8.8	2.9			0.0	0.0
			H20管内	72.2	16.7	9.4	1.6			0.0	0.0
			H20全道	70.3	17.1	9.3	3.2			0.0	0.0
			H19管内	75.8	13.7	7.0	3.4			0.0	0.2
		H19全道	71.2	16.1	9.4	3.2			0.0	0.1	
		中学校	H23管内	77.4	10.9	5.8	5.8			0.0	0.0
			H23全道	76.6	11.6	6.7	5.0			0.0	0.0
			H22管内	80.2	11.6	5.0	3.3			0.0	0.0
			H22全道	77.5	12.0	6.5	3.9			0.0	0.1
			H21管内	82.8	7.8	4.0	5.2			0.0	0.2
			H21全道	77.6	11.5	6.7	4.1			0.0	0.1
			H20管内	80.5	10.2	6.4	2.9			0.0	0.0
			H20全道	76.1	12.3	6.9	4.6			0.0	0.1
H19管内	79.2		10.3	6.7	3.6			0.0	0.2		
H19全道	77.6	11.1	6.8	4.4			0.0	0.1			
小7 中7	自分には、よいところがあると思いますか	小学校	H23管内	17.1	41.9	28.8	12.3			0.0	0.0
			H23全道	24.2	40.8	24.2	10.5			0.1	0.1
			H22管内	22.3	45.3	23.5	8.8			0.0	0.3
			H22全道	26.1	41.6	22.4	9.6			0.0	0.2
			H21管内	26.0	40.5	21.9	11.6			0.0	0.0
			H21全道	29.0	40.3	21.1	9.4			0.0	0.2
			H20管内	23.2	44.0	22.5	10.3			0.0	0.0
			H20全道	26.8	41.3	21.8	9.9			0.0	0.3
			H19管内	23.8	39.9	24.2	11.7			0.0	0.4
		H19全道	27.0	40.1	22.2	10.1			0.0	0.5	
		中学校	H23管内	19.3	40.6	29.4	10.7			0.0	0.0
			H23全道	21.1	38.8	27.5	12.5			0.0	0.1
			H22管内	22.4	41.0	28.1	8.3			0.3	0.0
			H22全道	19.6	40.8	27.1	12.2			0.1	0.2
			H21管内	18.9	36.9	28.9	15.1			0.0	0.2
			H21全道	19.3	40.6	27.7	12.1			0.0	0.3
			H20管内	18.0	37.5	29.0	15.3			0.0	0.2
			H20全道	19.2	40.0	27.9	12.5			0.0	0.4
H19管内	21.3		36.4	29.5	12.4			0.0	0.4		
H19全道	20.6	38.3	27.6	12.8			0.0	0.6			
小8 中8	将来の夢や目標を持っていますか	小学校	H23管内	58.9	19.5	12.3	9.3			0.0	0.0
			H23全道	66.2	17.0	9.4	7.4			0.1	0.0
			H22管内	65.8	16.0	8.8	9.3			0.0	0.3
			H22全道	68.4	16.2	8.1	7.2			0.1	0.2
			H21管内	68.3	16.9	6.6	8.2			0.0	0.0
			H21全道	68.7	15.4	8.5	7.3			0.0	0.1
			H20管内	66.3	14.9	11.0	7.6			0.2	0.0
			H20全道	66.3	16.0	9.0	8.5			0.0	0.1
			H19管内	61.2	20.4	11.2	7.0			0.0	0.2
		H19全道	65.1	16.5	9.7	8.5			0.0	0.1	
		中学校	H23管内	43.9	23.1	23.1	9.9			0.0	0.0
			H23全道	46.3	25.5	17.4	10.7			0.0	0.1
			H22管内	41.2	25.4	21.6	11.6			0.3	0.0
			H22全道	44.2	26.3	18.5	10.8			0.1	0.1
			H21管内	39.6	26.2	19.7	14.0			0.0	0.4
			H21全道	44.3	26.1	18.2	11.2			0.0	0.2
			H20管内	39.7	28.4	18.4	13.5			0.0	0.0
			H20全道	43.7	26.5	18.3	11.3			0.0	0.2
H19管内	43.2		24.0	21.7	10.9			0.0	0.2		
H19全道	44.4	25.4	18.8	11.2			0.0	0.3			

児童生徒質問紙（留萌）

（H22全道は合算）

質問番号	質問事項	校種	年度等	選 択 肢						その他*	無回答
				1	2	3	4	5	6		
小16 中16	学校の授業時間以外に、普段(月～金曜日)、1日当たりどれくらいの時間、勉強をしますか	小学校	H23管内	2.9	6.7	26.9	34.1	22.1	6.9	0.3	0.0
			H23全道	5.0	9.1	27.8	32.2	19.5	6.4	0.1	0.0
			H22管内	4.5	3.5	27.8	31.0	25.5	7.5	0.0	0.3
			H22全道	5.4	8.9	25.9	32.9	20.9	5.8	0.0	0.1
			H21管内	4.1	6.2	23.9	32.6	22.8	10.5	0.0	0.0
			H21全道	6.0	9.9	25.1	29.9	21.6	7.3	0.0	0.1
			H20管内	3.4	4.4	18.8	35.3	29.8	8.3	0.0	0.0
			H20全道	5.7	9.4	24.5	29.8	21.8	8.5	0.0	0.1
			H19管内	3.6	5.4	24.2	32.5	25.3	8.7	0.0	0.2
		H19全道	5.5	10.2	26.2	29.2	20.1	8.5	0.0	0.2	
		中学校	H23管内	1.8	10.7	23.4	22.8	20.1	21.3	0.0	0.0
			H23全道	15.1	23.7	25.1	14.7	10.4	10.9	0.0	0.1
			H22管内	1.3	12.1	23.6	21.9	22.9	18.3	0.0	0.0
			H22全道	7.6	19.5	26.3	19.3	14.4	12.7	0.0	0.1
			H21管内	3.4	9.4	18.7	22.6	20.8	24.9	0.0	0.2
			H21全道	8.4	21.9	26.7	17.9	12.7	12.4	0.0	0.1
			H20管内	3.1	8.2	24.2	25.1	15.3	23.9	0.2	0.0
			H20全道	8.6	21.6	26.6	17.8	12.5	12.7	0.0	0.1
H19管内	3.0		11.8	27.8	21.0	16.0	20.2	0.0	0.2		
H19全道	8.5	22.3	27.6	16.4	12.4	12.5	0.0	0.2			
小19 中19	家や図書館で、普段(月～金曜日)、1日当たりどれくらいの時間、読書をしますか	小学校	H23管内	6.4	8.3	16.5	20.3	17.9	30.7	0.0	0.0
			H23全道	6.8	9.2	15.5	21.6	16.1	30.8	0.1	0.0
			H22管内	5.0	7.5	17.5	20.3	16.0	33.5	0.0	0.3
			H22全道	6.9	9.6	16.6	22.1	16.7	28.0	0.0	0.1
			H21管内	7.1	8.7	16.2	21.9	14.4	31.9	0.0	0.0
			H21全道	6.8	9.8	16.8	23.2	16.6	26.6	0.0	0.1
			H20管内	5.3	7.3	14.4	21.3	17.9	33.7	0.0	0.0
			H20全道	6.6	10.0	18.0	22.7	16.5	26.2	0.0	0.1
			H19管内	4.7	9.0	14.3	22.0	15.5	34.3	0.0	0.2
		H19全道	7.1	10.8	19.0	21.2	14.5	27.2	0.0	0.2	
		中学校	H23管内	5.6	10.2	16.8	17.8	10.7	39.1	0.0	0.0
			H23全道	7.2	9.1	14.2	17.9	10.7	40.8	0.0	0.0
			H22管内	5.3	8.3	17.3	16.8	13.6	38.4	0.3	0.0
			H22全道	6.2	8.9	14.9	19.5	11.4	38.9	0.1	0.1
			H21管内	5.5	9.6	13.6	14.3	9.9	46.8	0.0	0.4
			H21全道	6.0	8.9	14.8	18.8	11.2	40.2	0.0	0.1
			H20管内	6.7	9.1	15.5	16.6	7.5	44.6	0.0	0.0
			H20全道	6.6	9.5	15.2	17.4	11.0	40.0	0.1	0.2
H19管内	6.5		10.3	15.2	13.0	8.6	46.3	0.0	0.2		
H19全道	6.7	9.8	15.3	15.8	10.2	42.0	0.0	0.3			
小18 中18	学習塾(家庭教師を含む)で勉強をしていますか	小学校	H23管内	70.7	10.7	8.0	3.5	6.9		0.0	0.3
			H23全道	64.0	12.9	7.4	6.2	9.3		0.2	0.1
			H22管内	73.3	8.8	5.8	2.5	9.0		0.3	0.5
			H22全道	63.1	14.2	8.2	5.8	8.4		0.1	0.2
			H21管内	69.5	7.1	8.4	4.6	10.3		0.0	0.2
			H21全道	60.1	15.4	7.9	6.7	9.6		0.1	0.2
			H20管内	70.6	11.2	7.3	2.3	8.5		0.0	0.0
			H20全道	58.7	16.0	8.2	6.6	10.2		0.1	0.3
			H19管内	66.4	11.2	8.7	5.4	7.8		0.0	0.4
		H19全道	63.1	15.7	7.2	5.8	7.5		0.1	0.6	
		中学校	H23管内	62.4	4.3	7.9	11.7	13.7		0.0	0.0
			H23全道	44.1	10.7	11.5	22.5	11.1		0.0	0.2
			H22管内	64.8	5.0	6.8	10.6	12.8		0.0	0.0
			H22全道	49.2	11.6	8.5	19.7	10.7		0.1	0.3
			H21管内	61.0	9.4	5.9	9.9	13.2		0.0	0.6
			H21全道	43.9	12.7	9.4	22.7	10.9		0.0	0.4
			H20管内	61.6	9.8	6.9	9.5	11.8		0.0	0.4
			H20全道	42.2	12.2	9.8	23.1	11.9		0.0	0.7
H19管内	66.3		7.0	6.3	13.7	6.5		0.0	0.2		
H19全道	48.4	12.9	8.8	22.9	6.5		0.0	0.5			
小22 中22	家の人と学校での出来事について話をしていますか	小学校	H23管内	46.4	25.3	22.1	5.9			0.3	0.0
			H23全道	42.9	29.8	20.4	6.7			0.1	0.0
			H22管内	39.8	29.8	23.8	6.5			0.0	0.3
			H22全道	43.0	29.5	20.4	6.9			0.0	0.1
			H21管内	44.0	28.9	17.5	9.6			0.0	0.0
			H21全道	40.5	29.1	21.6	8.6			0.0	0.1
			H20管内	35.1	29.1	26.1	9.6			0.0	0.0
			H20全道	38.9	29.3	22.7	9.1			0.0	0.1
			H19管内	36.5	28.7	24.7	9.9			0.0	0.2
		H19全道	37.9	29.7	22.9	9.4			0.0	0.2	
		中学校	H23管内	32.5	34.3	24.6	8.6			0.0	0.0
			H23全道	32.8	31.1	24.6	11.3			0.0	0.1
			H22管内	33.9	33.7	22.9	9.5			0.0	0.0
			H22全道	33.6	31.9	24.2	10.0			0.0	0.1
			H21管内	32.9	28.5	27.3	10.9			0.0	0.4
			H21全道	29.9	31.2	26.0	12.7			0.0	0.2
			H20管内	31.3	29.9	26.4	12.2			0.0	0.2
			H20全道	28.8	31.1	26.4	13.5			0.0	0.2
H19管内	32.8		32.0	22.9	12.2			0.0	0.2		
H19全道	28.6	31.0	26.5	13.7			0.0	0.2			

児童生徒質問紙（留萌）

（H22全道は合算）

質問番号	質問事項	校種	年度等	選 択 肢						その他*	無回答
				1	2	3	4	5	6		
小36 中36	学校のきまり（規則）を守っていますか	小学校	H23管内	30.4	58.9	9.9	0.8			0.0	0.0
			H23全道	31.7	54.7	11.7	1.8			0.1	0.0
			H22管内	36.0	53.0	9.3	1.5			0.0	0.3
			H22全道	30.9	56.2	11.2	1.5			0.0	0.1
			H21管内	40.5	49.0	8.9	1.6			0.0	0.0
			H21全道	31.5	54.6	12.0	1.8			0.0	0.1
			H20管内	25.7	62.4	10.8	1.1			0.0	0.0
			H20全道	26.8	55.9	14.7	2.4			0.0	0.1
			H19管内	26.5	54.9	14.8	3.6			0.0	0.2
		H19全道	27.6	55.1	14.6	2.6			0.0	0.2	
		中学校	H23管内	41.1	48.5	8.1	2.3			0.0	0.0
			H23全道	47.6	42.6	8.0	1.7			0.0	0.1
			H22管内	37.7	50.3	9.8	2.3			0.0	0.0
			H22全道	42.9	46.0	9.2	1.7			0.0	0.1
			H21管内	39.6	45.5	11.9	2.5			0.0	0.4
			H21全道	44.1	43.7	9.9	2.0			0.0	0.2
			H20管内	30.4	53.0	13.1	3.5			0.0	0.0
			H20全道	40.5	45.7	11.2	2.4			0.0	0.2
H19管内	33.0		49.0	13.9	3.8			0.0	0.4		
H19全道	40.3	44.5	11.6	3.3			0.0	0.2			
小52 中52	国語の勉強は好きですか	小学校	H23管内	19.5	31.7	29.6	19.2			0.0	0.0
			H23全道	20.3	34.4	28.6	16.6			0.0	0.1
			H22管内	24.3	30.0	28.3	17.3			0.0	0.3
			H22全道	24.5	34.8	24.8	15.7			0.1	0.2
			H21管内	23.7	33.0	24.6	18.2			0.2	0.2
			H21全道	23.2	34.6	26.4	15.6			0.0	0.1
			H20管内	17.4	33.9	24.1	24.5			0.0	0.0
			H20全道	21.9	32.8	27.1	18.1			0.0	0.1
			H19管内	19.7	33.2	30.7	16.1			0.0	0.2
		H19全道	23.8	35.5	26.2	14.4			0.0	0.1	
		中学校	H23管内	20.1	34.5	32.0	13.5			0.0	0.0
			H23全道	24.1	35.9	26.1	13.7			0.0	0.2
			H22管内	22.4	34.4	29.6	13.6			0.0	0.0
			H22全道	23.0	36.7	26.7	13.4			0.1	0.2
			H21管内	28.9	37.3	23.7	9.9			0.0	0.2
			H21全道	23.9	37.0	26.2	12.7			0.0	0.2
			H20管内	20.4	33.5	29.3	16.9			0.0	0.0
			H20全道	23.8	35.5	26.6	13.9			0.0	0.2
H19管内	24.4		39.4	25.7	10.3			0.0	0.2		
H19全道	23.0	34.9	28.2	13.6			0.0	0.2			
小56 中56	国語の授業で学習したことは、将来、社会に出たときに役に立つと思いますか	小学校	H23管内	49.1	39.5	9.6	1.9			0.0	0.0
			H23全道	50.9	35.2	10.6	3.2			0.1	0.1
			H22管内	59.0	32.0	7.0	1.8			0.0	0.3
			H22全道	54.3	32.5	9.7	3.2			0.1	0.2
			H21管内	52.4	33.7	10.7	3.0			0.0	0.2
			H21全道	50.8	33.7	11.6	3.7			0.0	0.1
			H20管内	55.0	30.3	11.7	2.8			0.0	0.2
			H20全道	51.9	31.3	12.2	4.4			0.0	0.2
			H19管内	63.9	25.6	5.4	4.9			0.0	0.2
		H19全道	61.7	24.9	9.3	4.0			0.0	0.2	
		中学校	H23管内	37.8	39.8	17.3	5.1			0.0	0.0
			H23全道	37.4	41.0	15.4	5.9			0.0	0.2
			H22管内	36.2	40.7	17.1	6.0			0.0	0.0
			H22全道	37.4	41.2	15.5	5.5			0.1	0.2
			H21管内	32.1	41.7	19.1	6.9			0.0	0.2
			H21全道	33.9	42.0	17.5	6.3			0.0	0.3
			H20管内	39.2	37.3	18.0	5.5			0.0	0.0
			H20全道	37.9	39.0	16.3	6.3			0.1	0.4
H19管内	48.0		35.6	10.7	5.5			0.0	0.2		
H19全道	48.2	34.3	12.2	4.9			0.0	0.3			
小63 中63	算数・数学の勉強は好きですか	小学校	H23管内	26.1	30.4	21.9	21.6			0.0	0.0
			H23全道	33.3	27.2	21.2	18.1			0.1	0.1
			H22管内	30.8	29.3	21.0	18.5			0.0	0.5
			H22全道	34.4	26.5	21.0	17.8			0.0	0.2
			H21管内	37.1	22.6	21.2	18.9			0.0	0.2
			H21全道	37.9	26.5	19.5	15.9			0.0	0.2
			H20管内	31.9	26.8	20.6	20.6			0.0	0.0
			H20全道	35.4	27.3	19.8	17.3			0.0	0.2
			H19管内	35.4	28.7	20.9	14.8			0.0	0.2
		H19全道	35.1	27.2	21.1	16.5			0.0	0.1	
		中学校	H23管内	20.6	17.0	24.6	37.8			0.0	0.0
			H23全道	25.1	23.2	24.5	26.8			0.0	0.4
			H22管内	25.6	26.6	23.1	24.6			0.0	0.0
			H22全道	25.3	24.0	24.7	25.6			0.2	0.3
			H21管内	21.0	25.2	24.3	29.4			0.0	0.2
			H21全道	25.5	24.0	25.8	24.2			0.0	0.5
			H20管内	24.2	25.9	25.9	23.7			0.0	0.2
			H20全道	24.9	25.0	24.6	25.0			0.0	0.5
H19管内	28.0		22.5	28.6	20.6			0.0	0.4		
H19全道	25.6	24.1	25.4	24.1			0.0	0.8			

児童生徒質問紙（留萌）

（H22全道は合算）

質問 番号	質問事項	校種	年度等	選 択 肢						その他*	無回答
				1	2	3	4	5	6		
小69 中69	算数・数学の授業で学習したことは、将来、社会に出たときに役に立つと思いますか	小学校	H23管内	62.9	24.3	8.8	3.7			0.0	0.3
			H23全道	61.7	24.9	9.4	3.7			0.1	0.2
			H22管内	69.3	19.8	7.8	2.8			0.0	0.5
			H22全道	64.1	23.1	8.8	3.6			0.1	0.3
			H21管内	61.3	26.4	8.0	4.1			0.0	0.2
			H21全道	62.6	23.9	9.3	3.8			0.0	0.3
			H20管内	61.5	24.5	11.2	2.8			0.0	0.0
			H20全道	60.6	24.5	10.2	4.4			0.0	0.3
			H19管内	70.9	19.7	5.8	2.9			0.4	0.2
		H19全道	66.7	21.8	7.6	3.6			0.1	0.2	
		中学校	H23管内	23.1	33.2	27.2	16.5			0.0	0.0
			H23全道	28.4	32.8	23.8	14.3			0.0	0.6
			H22管内	35.9	29.6	21.1	13.1			0.0	0.3
			H22全道	30.5	33.1	23.0	12.7			0.3	0.4
			H21管内	25.6	28.9	26.8	18.2			0.2	0.2
			H21全道	28.9	33.0	23.6	13.7			0.0	0.7
			H20管内	29.5	35.9	22.0	12.2			0.0	0.4
			H20全道	28.8	33.3	23.5	13.7			0.0	0.7
H19管内	35.4		35.8	20.2	7.8			0.2	0.6		
H19全道	35.3	32.2	20.0	11.6			0.0	0.9			

学校質問紙（留萌）

（H22全道は合算）

質問番号	質問事項	校種	年度等	選 択 肢						その他無回答
				1	2	3	4	5	6	
小10 中10	児童生徒は、熱意をもって勉強していると思いますか	小学校	H23管内	26.1	73.9	0.0	0.0			0.0
			H23全道	26.3	66.5	6.8	0.3			0.0
			H22管内	32.0	68.0	0.0	0.0			0.0
			H22全道	27.7	67.9	4.4	0.1			0.0
			H21管内	21.4	75.0	3.6	0.0			0.0
			H21全道	24.9	67.6	7.3	0.2			0.1
			H20管内	18.5	81.5	0.0	0.0			0.0
			H20全道	27.9	65.6	6.2	0.2			0.1
			H19管内	30.8	69.2	0.0	0.0			0.0
		H19全道	29.1	64.7	6.1	0.2			0.0	
		中学校	H23管内	0.0	66.7	26.7	6.7			0.0
			H23全道	21.4	68.5	9.9	0.2			0.0
			H22管内	28.6	64.3	7.1	0.0			0.0
			H22全道	23.9	64.9	10.8	0.2			0.2
			H21管内	0.0	76.5	23.5	0.0			0.0
			H21全道	22.4	63.6	13.9	0.1			0.0
			H20管内	27.8	44.4	27.8	0.0			0.0
			H20全道	22.9	64.5	12.3	0.3			0.0
H19管内	36.8		26.3	36.8	0.0			0.0		
H19全道	21.8	63.9	13.4	0.6			0.3			
小11 中11	児童生徒は、授業中の私語が少なく、落ち着いていると思いますか	小学校	H23管内	34.8	65.2	0.0	0.0			0.0
			H23全道	39.7	52.4	7.5	0.4			0.0
			H22管内	40.0	56.0	4.0	0.0			0.0
			H22全道	35.5	57.3	6.8	0.4			0.0
			H21管内	42.9	46.4	10.7	0.0			0.0
			H21全道	35.4	55.2	8.9	0.3			0.1
			H20管内	29.6	59.3	11.1	0.0			0.0
			H20全道	36.6	53.6	9.2	0.6			0.1
			H19管内	61.5	30.8	3.8	3.8			0.0
		H19全道	41.4	51.6	6.9	0.5			0.0	
		中学校	H23管内	60.0	26.7	6.7	6.7			0.0
			H23全道	53.6	41.7	4.3	0.4			0.0
			H22管内	42.9	50.0	7.1	0.0			0.0
			H22全道	52.1	42.4	5.1	0.2			0.2
			H21管内	23.5	76.5	0.0	0.0			0.0
			H21全道	51.2	42.2	5.7	0.9			0.0
			H20管内	50.0	38.9	11.1	0.0			0.0
			H20全道	52.2	41.5	5.8	0.3			0.1
H19管内	47.4		42.1	10.5	0.0			0.0		
H19全道	53.0	40.2	5.6	1.0			0.1			
小12 中12	児童生徒は、礼儀正しいと思いますか	小学校	H23管内	34.8	60.9	4.3	0.0			0.0
			H23全道	31.4	59.9	8.3	0.3			0.1
			H22管内	52.0	48.0	0.0	0.0			0.0
			H22全道	33.7	59.9	6.4	0.0			0.0
			H21管内	32.1	60.7	7.1	0.0			0.0
			H21全道	30.3	60.4	8.8	0.4			0.1
			H20管内	44.4	48.1	7.4	0.0			0.0
			H20全道	34.2	56.3	9.2	0.2			0.1
			H19管内	65.4	34.6	0.0	0.0			0.0
		H19全道	35.6	55.3	8.8	0.3			0.0	
		中学校	H23管内	26.7	66.7	0.0	6.7			0.0
			H23全道	44.8	49.8	5.2	0.2			0.0
			H22管内	35.7	57.1	7.1	0.0			0.0
			H22全道	46.5	48.6	4.4	0.2			0.4
			H21管内	41.2	47.1	11.8	0.0			0.0
			H21全道	46.3	46.6	6.7	0.4			0.0
			H20管内	38.9	44.4	16.7	0.0			0.0
			H20全道	44.7	47.8	7.5	0.0			0.0
H19管内	52.6		36.8	10.5	0.0			0.0		
H19全道	47.6	45.8	5.7	0.6			0.3			
小18 中18	「朝の読書」などの一斉読書の時間を設けていますか	小学校	H23管内	21.7	47.8	21.7	8.7	0.0	0.0	0.0
			H23全道	23.9	34.7	23.7	5.1	10.3	2.2	0.1
			H22管内	24.0	48.0	20.0	4.0	4.0	0.0	0.0
			H22全道	21.6	33.6	22.4	5.3	12.4	4.7	0.0
			H21管内	39.3	25.0	21.4	10.7	3.6	0.0	0.0
			H21全道	20.5	32.4	20.0	4.5	14.0	8.6	0.0
			H20管内	85.2	14.8					0.0
			H20全道	72.3	27.7					0.0
			H19管内	76.9	23.1					0.0
		H19全道	66.4	33.6					0.0	
		中学校	H23管内	53.3	6.7	6.7	6.7	13.3	13.3	0.0
			H23全道	58.8	6.5	2.2	5.0	11.7	15.6	0.2
			H22管内	28.6	14.3	7.1	14.3	14.3	21.4	0.0
			H22全道	51.2	9.0	1.2	3.7	12.9	21.8	0.0
			H21管内	35.3	5.9	0.0	5.9	29.4	23.5	0.0
			H21全道	46.4	5.8	1.0	4.2	14.6	27.5	0.4
			H20管内	44.4	55.6					0.0
			H20全道	58.5	41.5					0.0
H19管内	47.4		52.6					0.0		
H19全道	53.2	46.5					0.3			

学校質問紙（留萌）

（H22全道は合算）

質問 番号	質問事項	校種	年度等	選 択 肢						その他 無回答
				1	2	3	4	5	6	
小20 中20	放課後を利用した補充的な学習サ ポートを実施していますか	小学校	H23管内	4.3	8.7	8.7	34.8	17.4	26.1	0.0
			H23全道	2.1	16.9	11.3	33.9	16.9	18.9	0.1
			H22管内	0.0	8.0	4.0	28.0	24.0	36.0	0.0
			H22全道	1.0	10.6	7.7	28.5	17.6	34.5	0.1
			H21管内	0.0	0.0	3.6	32.1	21.4	42.9	0.0
			H21全道	1.0	8.5	6.5	22.6	18.0	43.4	0.0
			H20管内	51.9	48.1					0.0
			H20全道	33.1	66.9					0.0
			H19管内	50.0	50.0					0.0
		H19全道	32.5	67.6					0.0	
		中学校	H23管内	0.0	6.7	20.0	53.3	13.3	6.7	0.0
			H23全道	4.0	12.8	9.5	35.8	30.8	7.0	0.2
			H22管内	0.0	0.0	21.4	28.6	28.6	21.4	0.0
			H22全道	3.2	11.2	6.4	27.8	35.3	16.1	0.0
			H21管内	0.0	5.9	0.0	35.3	47.1	11.8	0.0
			H21全道	2.4	8.7	4.8	25.4	36.3	22.1	0.4
			H20管内	55.6	44.4					0.0
			H20全道	48.3	51.7					0.0
H19管内	57.9		42.1					0.0		
H19全道	39.9	59.8					0.3			
小22 中22	長期休業期間を利用した補充的な 学習サポートを実施していますか	小学校	H23管内	4.3	0.0	13.0	26.1	56.5	0.0	
			H23全道	2.9	4.5	14.5	41.2	36.8	0.1	
			H22管内	0.0	0.0	4.0	12.0	84.0	0.0	
			H22全道	1.0	1.3	5.4	12.7	79.3	0.3	
			H21管内	0.0	0.0	3.6	10.7	85.7	0.0	
			H21全道	0.7	0.8	4.1	10.1	84.0	0.2	
			H20管内	3.7	96.3				0.0	
			H20全道	10.4	89.5				0.1	
			H19管内	0.0	100.0				0.0	
		H19全道	7.3	92.7				0.0		
		中学校	H23管内	0.0	20.0	33.3	26.7	20.0	0.0	
			H23全道	14.4	14.7	34.2	25.0	11.3	0.4	
			H22管内	0.0	0.0	35.7	7.1	57.1	0.0	
			H22全道	7.8	10.1	25.7	18.3	37.9	0.2	
			H21管内	5.9	23.5	5.9	11.8	52.9	0.0	
			H21全道	5.5	8.4	21.3	18.7	45.7	0.4	
			H20管内	50.0	50.0				0.0	
			H20全道	42.4	57.6				0.0	
H19管内	26.3		73.7				0.0			
H19全道	30.8	69.1				0.1				
小50 中50	国語の指導として、補充的な学習 の指導を行いましたか	小学校	H23管内	8.7	73.9	13.0	4.3		0.0	
			H23全道	13.8	61.5	22.6	2.1		0.1	
			H22管内	8.0	52.0	40.0	0.0		0.0	
			H22全道	15.7	58.5	23.9	1.9		0.0	
			H21管内	10.7	67.9	17.9	3.6		0.0	
			H21全道	13.1	56.8	27.1	3.0		0.1	
			H20管内	11.1	66.7	22.2	0.0		0.0	
			H20全道	14.5	56.0	26.0	3.4		0.1	
			H19管内	11.5	57.7	26.9	3.8		0.0	
		H19全道	9.9	54.1	32.1	3.8		0.1		
		中学校	H23管内	6.7	73.3	20.0	0.0		0.0	
			H23全道	12.4	66.5	19.4	1.3		0.4	
			H22管内	0.0	78.6	21.4	0.0		0.0	
			H22全道	16.8	59.2	21.6	2.3		0.0	
			H21管内	11.8	58.8	29.4	0.0		0.0	
			H21全道	14.3	59.9	22.7	2.7		0.4	
			H20管内	5.6	83.3	11.1	0.0		0.0	
			H20全道	12.9	60.0	23.1	4.0		0.0	
H19管内	26.3		52.6	10.5	10.5		0.0			
H19全道	11.8	55.4	27.2	5.0		0.6				
小51 中51	国語の指導として、発展的な学習 の指導を行いましたか	小学校	H23管内	0.0	43.5	52.2	4.3		0.0	
			H23全道	4.2	42.4	49.8	3.4		0.1	
			H22管内	0.0	40.0	60.0	0.0		0.0	
			H22全道	6.0	38.0	53.0	3.0		0.0	
			H21管内	0.0	46.4	50.0	3.6		0.0	
			H21全道	5.0	34.4	55.9	4.5		0.1	
			H20管内	3.7	40.7	51.9	3.7		0.0	
			H20全道	4.6	34.6	55.5	5.2		0.1	
			H19管内	0.0	42.3	53.8	3.8		0.0	
		H19全道	3.1	33.2	57.0	6.7		0.1		
		中学校	H23管内	6.7	60.0	33.3	0.0		0.0	
			H23全道	5.6	48.0	43.9	2.2		0.4	
			H22管内	0.0	50.0	50.0	0.0		0.0	
			H22全道	8.0	46.8	41.7	3.5		0.0	
			H21管内	0.0	64.7	35.3	0.0		0.0	
			H21全道	6.7	43.9	45.1	3.9		0.4	
			H20管内	5.6	61.1	33.3	0.0		0.0	
			H20全道	4.3	41.1	50.4	4.2		0.0	
H19管内	21.1		31.6	31.6	15.8		0.0			
H19全道	6.2	38.9	49.0	5.4		0.4				

学校質問紙（留萌）

（H22全道は合算）

質問番号	質問事項	校種	年度等	選 択 肢						その他 無回答
				1	2	3	4	5	6	
小56 中56	算数・数学の指導として、補充的な学習の指導を行いましたか	小学校	H23管内	26.1	69.6	4.3	0.0			0.0
			H23全道	24.4	63.8	10.5	1.2			0.1
			H22管内	20.0	76.0	4.0	0.0			0.0
			H22全道	26.9	60.9	11.1	1.1			0.0
			H21管内	28.6	64.3	7.1	0.0			0.0
			H21全道	24.1	59.1	15.4	1.5			0.0
			H20管内	25.9	70.4	3.7	0.0			0.0
			H20全道	28.1	56.4	13.9	1.7			0.0
			H19管内	34.6	53.8	7.7	3.8			0.0
		H19全道	24.6	57.2	16.1	2.0			0.0	
		中学校	H23管内	20.0	66.7	13.3	0.0			0.0
			H23全道	25.2	65.1	8.6	0.7			0.4
			H22管内	21.4	78.6	0.0	0.0			0.0
			H22全道	23.0	67.0	8.9	1.1			0.0
			H21管内	17.6	70.6	11.8	0.0			0.0
			H21全道	21.5	63.9	12.5	1.8			0.3
			H20管内	16.7	72.2	11.1	0.0			0.0
			H20全道	24.9	62.8	10.5	1.6			0.1
H19管内	31.6		63.2	0.0	5.3			0.0		
H19全道	24.9	59.1	14.0	1.9			0.1			
小57 中57	算数・数学の指導として、発展的な学習の指導を行いましたか	小学校	H23管内	4.3	56.5	34.8	4.3			0.0
			H23全道	6.7	50.3	40.4	2.5			0.1
			H22管内	4.0	28.0	64.0	4.0			0.0
			H22全道	9.5	44.2	44.2	2.2			0.0
			H21管内	7.1	42.9	50.0	0.0			0.0
			H21全道	8.6	39.7	48.7	3.0			0.0
			H20管内	11.1	44.4	40.7	3.7			0.0
			H20全道	8.8	41.2	46.6	3.5			0.0
			H19管内	11.5	50.0	34.6	3.8			0.0
		H19全道	8.6	42.9	44.4	4.0			0.1	
		中学校	H23管内	13.3	53.3	33.3	0.0			0.0
			H23全道	7.4	52.5	38.3	1.4			0.4
			H22管内	0.0	57.1	42.9	0.0			0.0
			H22全道	8.3	52.0	37.2	2.5			0.0
			H21管内	0.0	70.6	23.5	5.9			0.0
			H21全道	7.6	45.8	41.9	4.3			0.3
			H20管内	5.6	55.6	38.9	0.0			0.0
			H20全道	9.9	45.9	40.3	3.7			0.1
H19管内	26.3		47.4	15.8	10.5			0.0		
H19全道	10.0	45.9	40.8	3.1			0.1			
小62 中61	地域の人材を外部講師として招聘した授業を行いましたか	小学校	H23管内	26.1	52.2	21.7	0.0			0.0
			H23全道	23.7	54.9	18.3	2.9			0.1
			H22管内	28.0	32.0	36.0	4.0			0.0
			H22全道	23.0	51.7	21.1	4.2			0.0
			H21管内	17.9	39.3	35.7	7.1			0.0
			H21全道	17.5	48.7	27.6	6.3			0.0
			H20管内	29.6	33.3	37.0	0.0			0.0
			H20全道	18.6	47.2	28.0	6.1			0.0
			H19管内	30.8	46.2	23.1	0.0			0.0
		H19全道	19.2	49.5	26.4	4.9			0.0	
		中学校	H23管内	13.3	66.7	13.3	6.7			0.0
			H23全道	17.4	46.9	27.5	7.9			0.2
			H22管内	14.3	28.6	42.9	14.3			0.0
			H22全道	14.7	39.4	31.2	14.7			0.0
			H21管内	5.9	52.9	35.3	5.9			0.0
			H21全道	14.0	42.4	30.7	12.5			0.3
			H20管内	11.1	33.3	44.4	11.1			0.0
			H20全道	16.3	42.3	29.1	12.3			0.0
H19管内	21.1		42.1	26.3	10.5			0.0		
H19全道	14.0	46.4	28.0	11.6			0.0			
小63 中62	ボランティア等による授業サポート(補助)を行いましたか	小学校	H23管内	4.3	17.4	30.4	47.8			0.0
			H23全道	8.0	20.1	32.2	39.6			0.1
			H22管内	4.0	12.0	16.0	68.0			0.0
			H22全道	8.1	19.7	33.7	38.5			0.0
			H21管内	3.6	17.9	35.7	42.9			0.0
			H21全道	7.1	21.3	33.4	38.2			0.0
			H20管内	7.4	25.9	29.6	37.0			0.0
			H20全道	7.2	24.0	29.6	39.2			0.0
			H19管内	3.8	11.5	30.8	53.8			0.0
		H19全道	6.5	22.1	33.9	37.5			0.0	
		中学校	H23管内	0.0	26.7	26.7	46.7			0.0
			H23全道	3.1	14.2	23.4	59.2			0.2
			H22管内	7.1	14.3	35.7	42.9			0.0
			H22全道	4.8	13.8	26.1	55.3			0.0
			H21管内	0.0	23.5	47.1	29.4			0.0
			H21全道	3.0	10.6	26.0	60.1			0.3
			H20管内	0.0	5.6	5.6	83.3			3.8
			H20全道	3.6	7.9	26.8	61.5			0.1
H19管内	0.0		10.5	42.1	47.4			0.0		
H19全道	2.5	12.2	31.1	54.1			0.1			

学校質問紙（留萌）

（H22全道は合算）

質問 番号	質問事項	校種	年度等	選 択 肢						その他 無回答
				1	2	3	4	5	6	
小69 中67	国語の指導として、家庭学習の課題(宿題)を与えましたか	小学校	H23管内	52.2	47.8	0.0	0.0			0.0
			H23全道	63.4	34.5	2.0	0.0			0.1
			H22管内	60.0	40.0	0.0	0.0			0.0
			H22全道	56.7	41.0	2.2	0.1			0.0
			H21管内	50.0	46.4	3.6	0.0			0.0
			H21全道	47.4	48.3	4.1	0.2			0.0
			H20管内	51.9	48.1	0.0	0.0			0.0
			H20全道	43.5	50.2	6.1	0.2			0.0
			H19管内	34.6	61.5	3.8	0.0			0.0
		H19全道	37.8	52.7	9.2	0.4			0.0	
		中学校	H23管内	33.3	60.0	6.7	0.0			0.0
			H23全道	29.9	57.6	11.9	0.5			0.2
			H22管内	28.6	71.4	0.0	0.0			0.0
			H22全道	22.0	61.0	16.5	0.4			0.2
			H21管内	29.4	64.7	5.9	0.0			0.0
			H21全道	23.0	57.3	19.3	0.1			0.3
			H20管内	27.8	50.0	22.2	0.0			0.0
			H20全道	18.0	60.3	21.4	0.3			0.0
H19管内	21.1		42.1	36.8	0.0			0.0		
H19全道	18.6	57.7	23.0	0.3			0.4			
小73 中71	算数・数学の指導として、家庭学習の課題(宿題)を与えましたか	小学校	H23管内	56.5	43.5	0.0	0.0			0.0
			H23全道	64.9	33.7	1.2	0.1			0.1
			H22管内	56.0	44.0	0.0	0.0			0.0
			H22全道	56.8	40.4	2.6	0.1			0.1
			H21管内	42.9	50.0	7.1	0.0			0.0
			H21全道	48.0	48.4	3.3	0.2			0.0
			H20管内	51.9	48.1	0.0	0.0			0.0
			H20全道	45.2	49.2	5.2	0.4			0.0
			H19管内	38.5	57.7	3.8	0.0			0.0
		H19全道	39.5	51.8	8.2	0.6			0.0	
		中学校	H23管内	33.3	60.0	6.7	0.0			0.0
			H23全道	36.2	56.5	7.2	0.0			0.2
			H22管内	21.4	71.4	7.1	0.0			0.0
			H22全道	28.9	60.8	10.3	0.0			0.0
			H21管内	23.5	64.7	11.8	0.0			0.0
			H21全道	27.8	59.7	11.9	0.3			0.3
			H20管内	33.3	50.0	16.7	0.0			0.0
			H20全道	24.4	61.6	13.6	0.1			0.1
H19管内	36.8		36.8	26.3	0.0			0.0		
H19全道	26.7	58.3	14.6	0.3			0.1			