

(十勝管内)

1 小学校について

(1) 教科に関する調査

学習指導要領の領域等別平均正答率

教科		全道との比較				
国語	A	全体(72.8)	「書くこと」は道とほぼ同様(上位)、「話すこと・聞くこと」「読むこと」「言語事項」は道と同様の傾向が見られる。			
		学習指導要領の領域等	話すこと・聞くこと	書くこと	読むこと	言語事項
		全道平均	93.1	59.7	72.5	71.6
		十勝管内	93.7	60.7	72.9	71.1
	B	全体(36.1)	「話すこと・聞くこと」「書くこと」「言語事項」は道と同様、「読むこと」は道とほぼ同様(下位)の傾向が見られる。			
		学習指導要領の領域等	話すこと・聞くこと	書くこと	読むこと	言語事項
全道平均		43.0	30.6	32.0	33.0	
	十勝管内	43.5	31.3	31.0	33.5	
算数	A	全体(76.9)	「量と測定」は道と同様、「数と計算」「図形」「数量関係」は道とほぼ同様(下位)の傾向が見られる。			
		学習指導要領の領域等	数と計算	量と測定	図形	数量関係
		全道平均	78.7	69.9	85.7	79.1
		十勝管内	77.6	69.3	83.9	77.8
	B	全体(42.5)	「数と計算」は道とほぼ同様(上位)、「量と測定」「数量関係」は道と同様、「図形」は道とほぼ同様(下位)の傾向が見られる。			
		学習指導要領の領域等	数と計算	量と測定	図形	数量関係
全道平均		44.1	46.1	34.1	47.6	
	十勝管内	45.9	46.6	33.1	47.6	

5年間の推移(是全道と比較した全国)

全道との比較	国語A					国語B					算数A					算数B				
	H19	H20	H21	H22	H23	H19	H20	H21	H22	H23	H19	H20	H21	H22	H23	H19	H20	H21	H22	H23
相当高い																				
高い																				
やや高い																				
ほぼ同様(上位)																				
全道と同様																				
ほぼ同様(下位)																				
やや低い																				
低い																				
相当低い																				

教科についての課題

<国語A>

□ 「言語事項」における「漢字を書く(カラスの数がひじょうに多い。)」設問1の二(2)から、学年別配当表の第五学年までに配当されている漢字を正しく書くことの平均正答率が、道と比較し6.5ポイント低くなっている。

【解答状況】 「非常」と解答する内容を、「非」と解答しているが、「常」と解答していない児童の割合は道と比較し1.2ポイント低く、無回答の児童の割合も道と比較し、3.6ポイント高い。

【課題】

- 漢字を読んだり書いたりするとともに、文や文章の中で適切に使うようにすること
- 語彙の拡充を図り、獲得した語彙を漢字として正しく表記すること

<算数A>

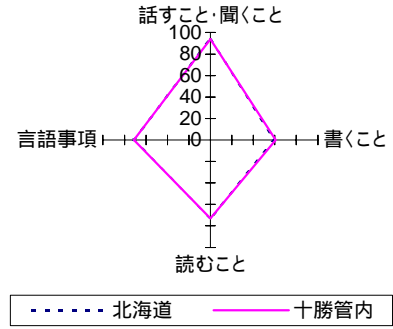
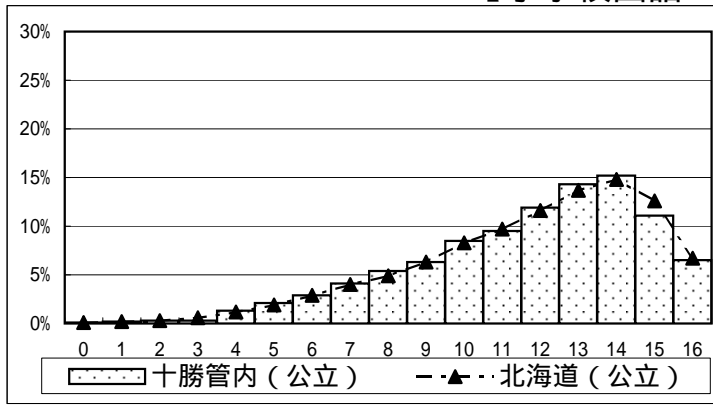
□ 「図形」における「2つの合同な四角形について、一方を回して置いた場合に、対応する角を選ぶ」設問7から、2つの合同な四角形について対応する角を判断することの平均正答率が、道と比較して5.6ポイント低くなっている。

【解答状況】 回転させた図形において、辺の位置関係に着目しながら、対応する角を判断して解答する内容に対して、角Aを裏返した時に対応する角を解答し、誤答となっている児童の割合が、道と比較して4.0ポイント高い。

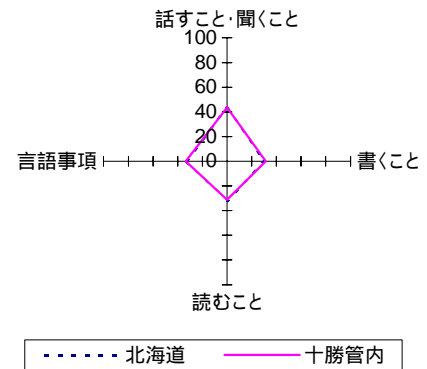
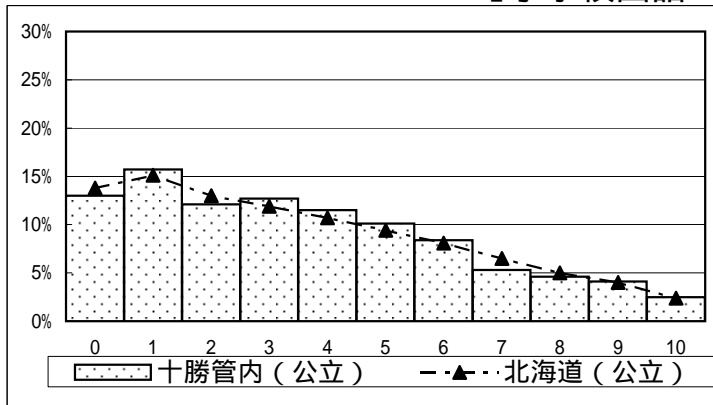
【課題】

- 合同な図形において、対応する辺の長さや角の大きさはそれぞれ等しいことを理解すること
- 対応する角を判断するため、辺や角の位置関係に着目して考えること

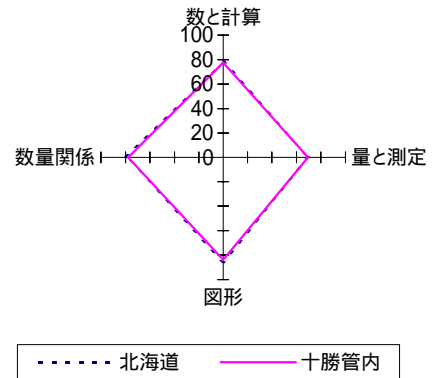
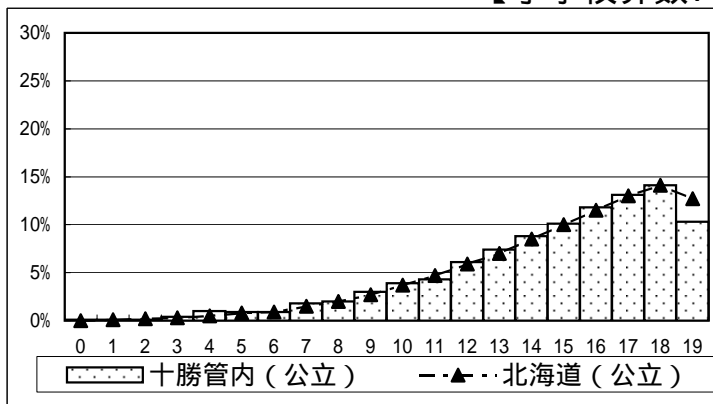
【小学校国語 A】



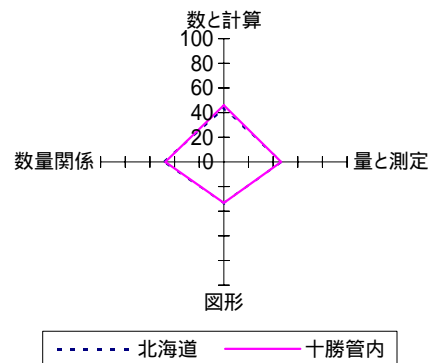
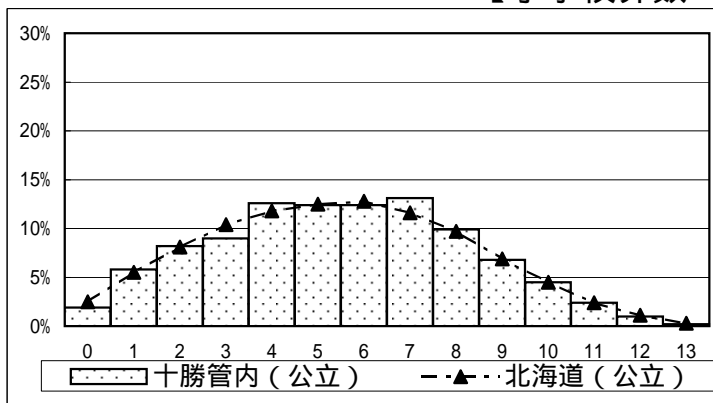
【小学校国語 B】



【小学校算数 A】

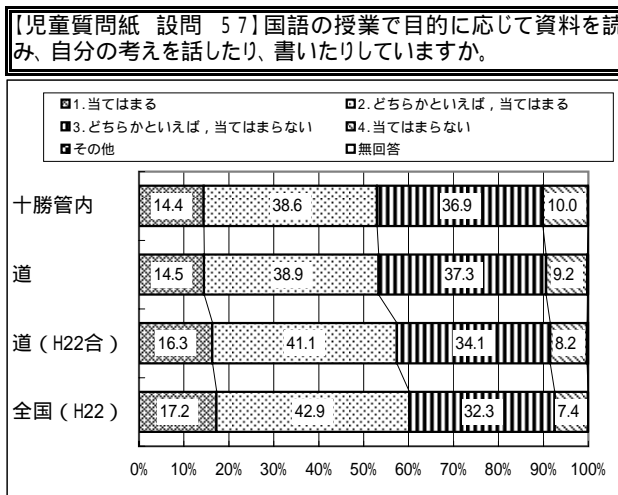
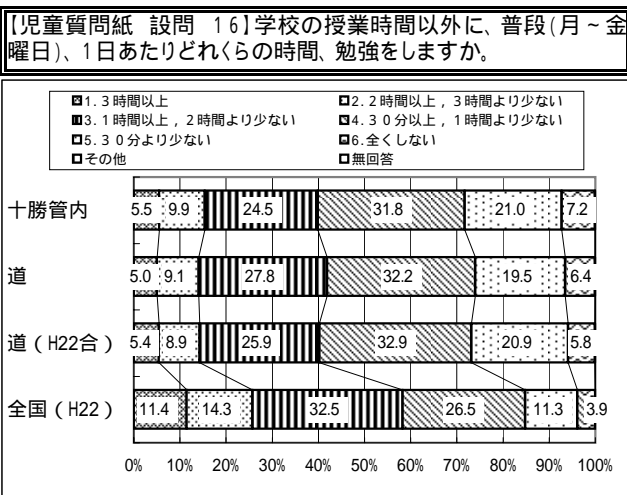
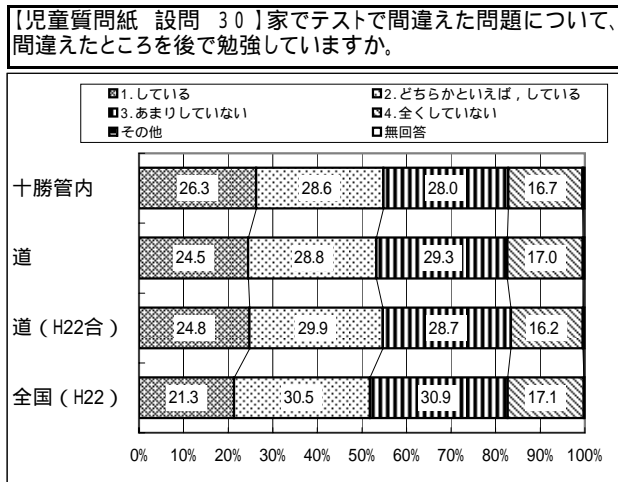
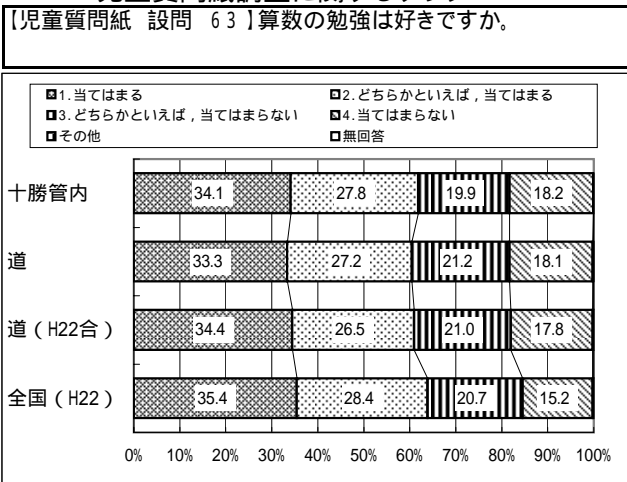


【小学校算数 B】



(2) 児童質問紙調査 課題

児童質問紙調査に関するグラフ



児童質問紙から見られる傾向

質問紙項目	年度	割合	傾向
算数の勉強は「好きだ」「どちらかといえば、好きだ」と回答した児童の割合	H23	61.9	平成22年度と比較し、1.5ポイント高くなっており、取組が進んでいる傾向が見られる。全国(平成22年度)では約64%の児童が「好きだ」「どちらかといえば、好きだ」と回答していることから、全国平均までは到達していないと考えられるが、改善が図られている。
	H22	60.4	
家でテストで間違えたところを後で勉強していると回答した児童の割合	H23	26.3	平成22年度と比較し、0.4ポイント高くなっており、取組が進んでいる傾向が見られる。全国(平成22年度)では約21%の児童がしていると回答していることから、全国平均を上回っていると考えられ、改善が図られている。
	H22	25.9	
学校の授業時間以外に、普段(月～金曜日)、1日あたり1時間以上勉強をしていると回答した児童の割合	H23	39.9	平成22年度と比較し、1.4ポイント低くなっている。全国(平成22年度)では約58%の児童が1時間以上勉強をしていると回答しており、引き続き改善を図る必要がある。
	H22	41.3	
国語の授業で目的に応じて資料を読み、自分の考えを話したり、書いたりしているについて「当てはまる」「どちらかといえば、当てはまる」と回答した児童の割合	H23	53.0	平成22年度と比較し、3.1ポイント低くなっている。全国(平成22年度)では約60%の学校が「当てはまる」「どちらかといえば、当てはまる」と回答しており、引き続き改善を図る必要がある。
	H22	56.1	

児童質問紙から見られる状況

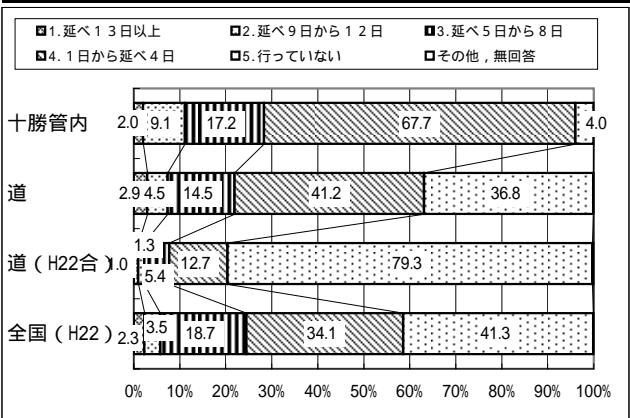
十勝管内では、各学校で、算数科において「勉強が好き」と回答している児童の割合が増えており、児童が目的意識をもって主体的に取り組む算数的活動を位置付けるなど、学ぶ楽しさや意義を感じることでできる指導内容や指導方法の工夫改善が進められている。また、家庭学習において、学校で学んだ内容を家庭で学び直す児童も増えてきている。

十勝管内では、学校の授業以外の学習の機会の充実を図りつつ、家庭学習の定着とともに、内容の充実に努める必要がある。また、国語科の授業で、必要感をもって言語活動を展開できるように指導事項の重点化を図った指導方法の改善が必要である。

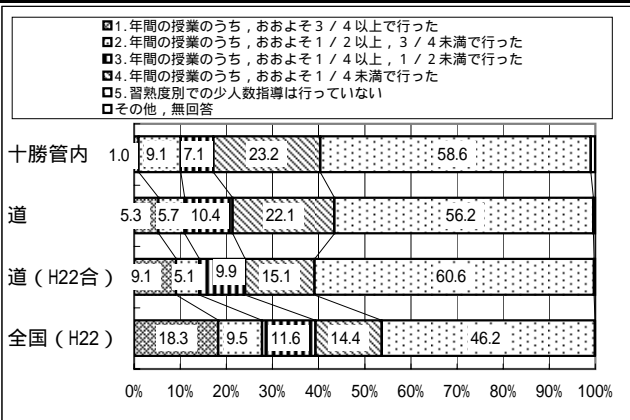
(3) 学校質問紙調査 課題

学校質問紙調査に関するグラフ

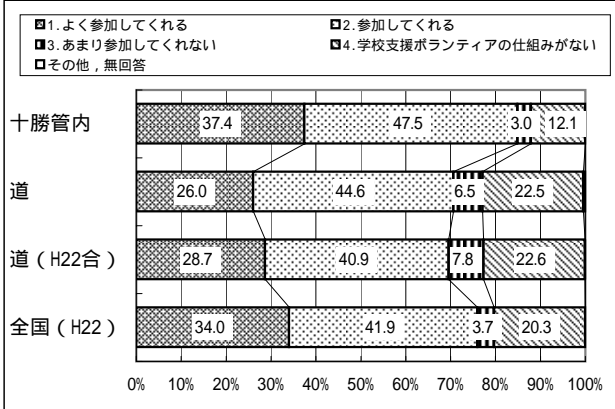
【学校質問紙 設問 22】長期休業日を利用した補足的な学習サポートを実施しましたか。



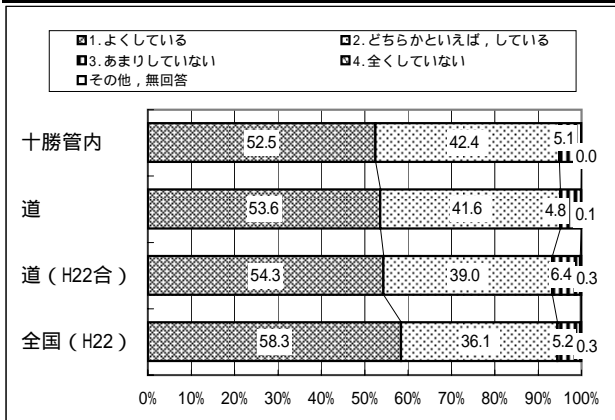
【学校質問紙 設問 44】前年度の算数の授業において、習熟の遅いグループに対して少人数による指導を行い、習得できるようにしましたか。



【学校質問紙 設問 67】学校支援ボランティアの仕組みにより、保護者や地域の方が学校における教育活動や様々な活動に参加してくれますか。



【学校質問紙 設問 83】模擬授業や事例研究など、実践的な研修を行っていますか。



学校質問紙から見られる傾向

質問紙項目	年度	割合	傾向
長期休業日を利用した補足的な学習サポートを5日以上行った学校の割合	H23	28.3	平成22年度と比較し、18.4ポイント高くなっており、取組が進んでいる傾向が見られる。全国（平成22年度）では約24%の学校が行ったと回答していることから、全国平均を上回っていると考えられ、改善が図られている。
	H22	9.9	
学校支援ボランティアの仕組みにより、保護者や地域の方が学校における教育活動や様々な活動に「よく参加してくれる」「参加してくれる」学校の割合	H23	84.9	平成22年度と比較し、15.6ポイント高くなっており、取組が進んでいる傾向が見られる。全国（平成22年度）では約76%の学校が「よく参加してくれる」「参加してくれる」と回答していることから、全国平均を上回っていると考えられ、改善が図られている。
	H22	69.3	
前年度の算数の授業において、習熟の遅いグループに対して少人数による指導を行った学校の割合	H23	40.4	平成22年度と比較し、2.2ポイント低くなっている。全国（平成22年度）では約54%の学校が習熟の遅いグループに対して少人数による指導を行っており、引き続き改善を図る必要がある。
	H22	42.6	
模擬授業や事例研究など、実践的な研修をよくしている学校の割合	H23	52.5	平成22年度と比較し、2.0ポイント高くなっており、取組が進んでいる傾向が見られるが、全国（平成22年度）では約58%の学校がよくしていると回答しており、引き続き改善を図る必要がある。
	H22	50.5	

学校質問紙から見られる状況

十勝管内では、各学校において、長期休業日を利用した補足的な学習サポートを5日間以上行った学校が増えるなど、学習内容の定着を図る機会の提供の拡充を図っている。また、学校支援ボランティアや放課後等学習サポーターなどを活用した学習支援の工夫や、学びの機会の拡充を図っている。

十勝管内では、算数科における基礎的・基本的な知識・技能の習得に課題が見られており、習熟の程度に応じた指導など個に応じた指導の充実を図るとともに、学習内容の確実な定着を図る授業改善に向け、研究授業を中核とした校内研修の充実が必要である。

2 中学校について

(1) 教科に関する調査

学習指導要領の領域等別平均正答率

教科		全道との比較				
国語	A	全体(79.3)	「話すこと・聞くこと」「書くこと」「読むこと」「言語事項」は道とほぼ同様(上位)の傾向が見られる。			
		学習指導要領の領域等	話すこと・聞くこと	書くこと	読むこと	言語事項
		全道平均	75.7	76.8	83.2	76.7
		十勝管内	77.4	78.4	84.3	77.9
	B	全体(63.4)	「読むこと」「言語事項」は道とほぼ同様(上位)、「書くこと」は道と同様の傾向が見られる。			
		学習指導要領の領域等	話すこと・聞くこと	書くこと	読むこと	言語事項
全道平均		-	47.0	62.4	34.8	
	十勝管内	-	47.5	63.4	36.2	
数学	A	全体(56.2)	「数と式」「図形」は道とほぼ同様(上位)、「数量関係」は道と同様の傾向が見られる。			
		学習指導要領の領域等	数と式	図形	数量関係	-
		全道平均	65.3	51.7	47.1	-
		十勝管内	67.3	53.3	48.0	-
	B	全体(49.4)	「数と式」「図形」「数量関係」は道とほぼ同様(上位)の傾向が見られる。			
		学習指導要領の領域等	数と式	図形	数量関係	-
全道平均		62.1	45.9	41.5	-	
	十勝管内	64.4	48.8	42.6	-	

5年間の推移(は全道と比較した全国)

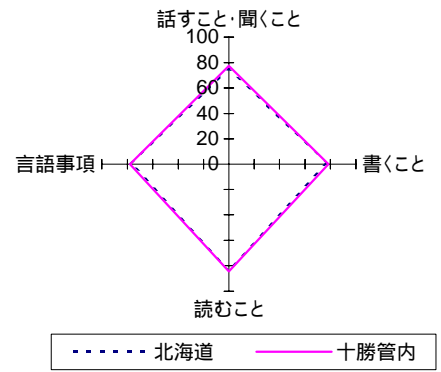
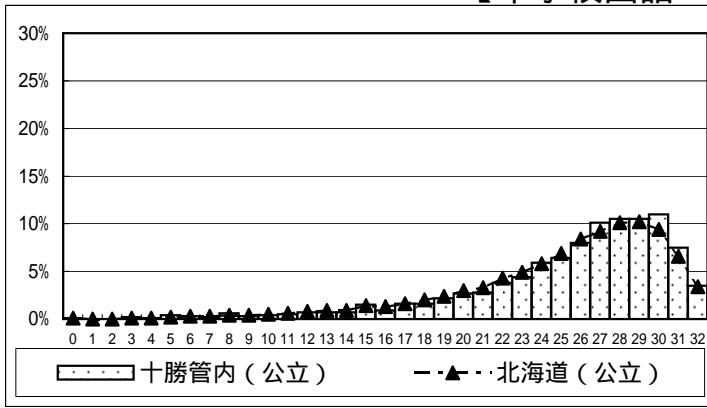
全道との比較	国語A					国語B					数学A					数学B				
	H19	H20	H21	H22	H23	H19	H20	H21	H22	H23	H19	H20	H21	H22	H23	H19	H20	H21	H22	H23
相当高い																				
高い																				
やや高い																				
ほぼ同様(上位)																				
全道と同様																				
ほぼ同様(下位)																				
やや低い																				
低い																				
相当低い																				

教科についての課題

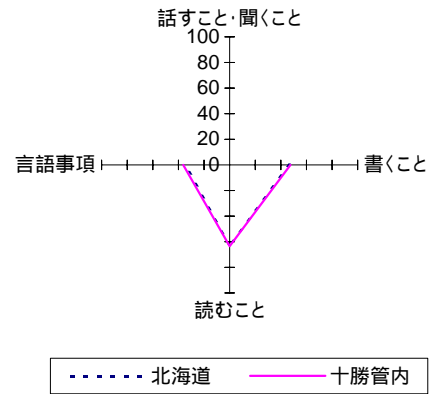
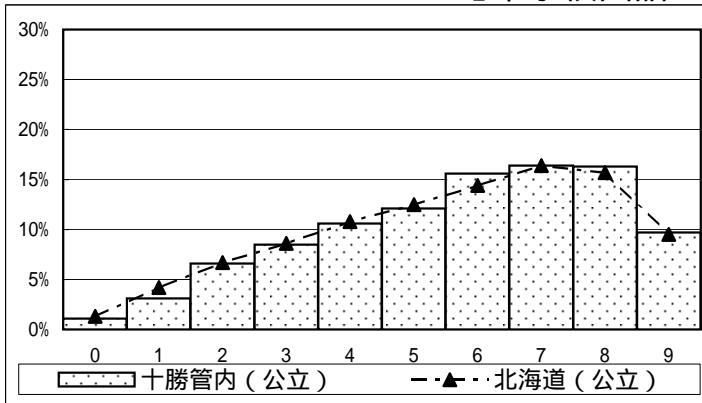
<p><国語A></p> <p>□「言語事項」における「行書で書かれた漢字が『枝』であることを理解し、『きへん』を楷書で書く」設問8から、漢字の楷書と行書との違いを理解して書くことの平均正答率が、道と比較し3.0ポイント低くなっている。</p> <p>【解答状況】 行書では連続させて書く第三画と第四画を、楷書では分けて書くことにより、「きへん」と解答すべきものを、「てへん」と解答し、誤答となっている生徒の割合が、道と比較して3.1ポイント高い。</p> <p>【課題】</p> <ul style="list-style-type: none"> ・同じ文字の楷書と行書とを比較させ、点画の連続や省略について具体的に理解させること ・行書で書くことが適切な場面を考えて、行書で文字を書く活動を行わせること
--

<p><数学A></p> <p>□「数量関係」における「生徒35人が100点満点の試験を受け、得点の中央値が50点だったことについて、必ずいえる記述を選ぶ」設問13(2)から、中央値の意味を理解していることの平均正答率が、道と比較し1.5ポイント低くなっている。</p> <p>【解答状況】 35人の得点を高い順に並べたとき、中央値は18番目の値であることを踏まえて解答する内容に対して中央値の意味と平均値の意味を混同して考え、解答し、誤答となっている生徒の割合が、道と比較して3.7ポイント高い。</p> <p>【課題】</p> <ul style="list-style-type: none"> ・代表値や資料の散らばりに着目してその資料の傾向を読み取ること ・日常生活を題材とした問題から代表値を求めたり、説明したりすること
--

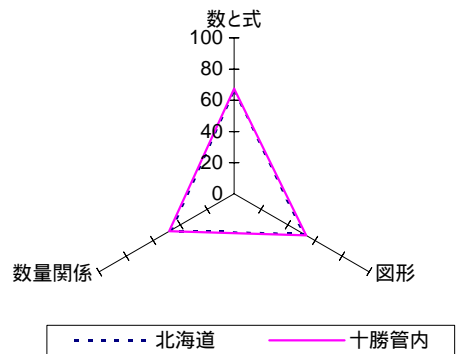
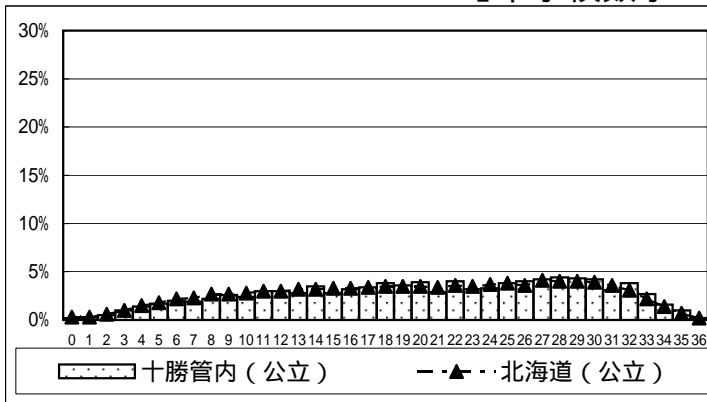
【中学校国語 A】



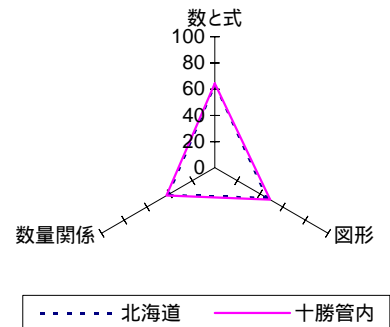
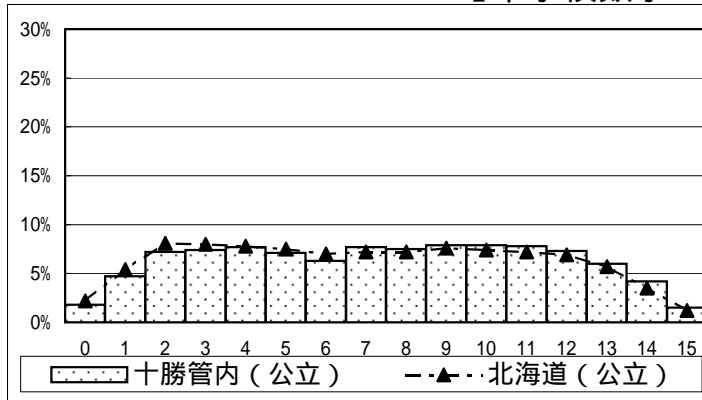
【中学校国語 B】



【中学校数学 A】



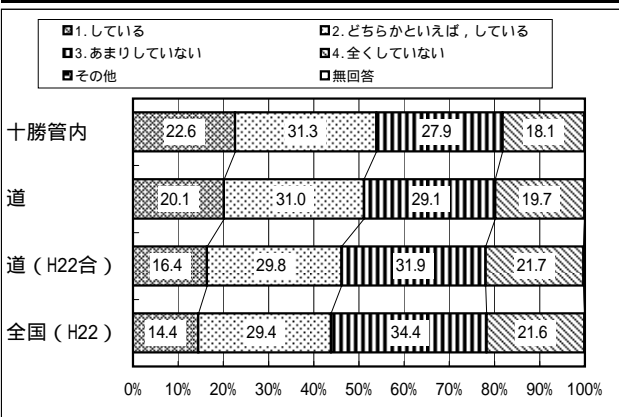
【中学校数学 B】



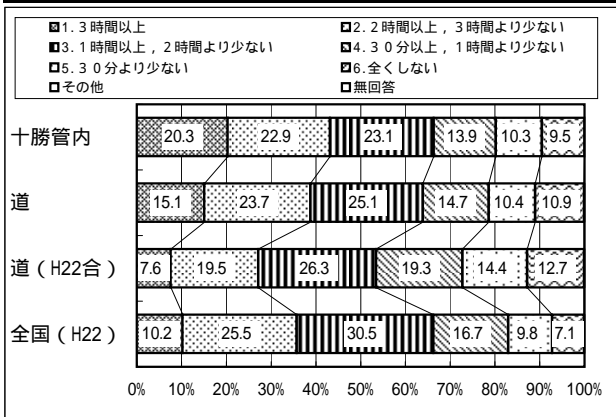
(2) 生徒質問紙調査 課題

生徒質問紙調査に関するグラフ

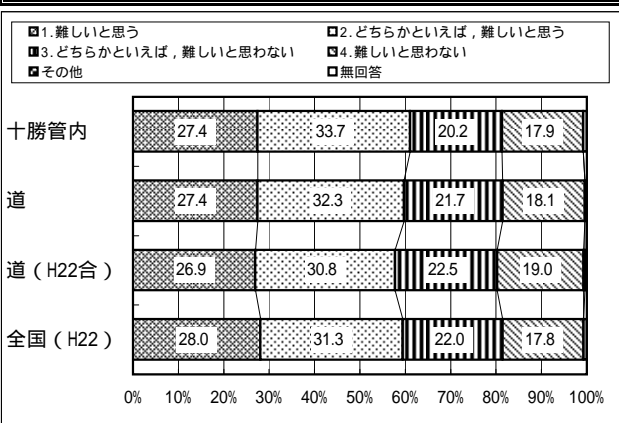
【生徒質問紙 設問 29】家で苦手の教科の勉強をしていますか。



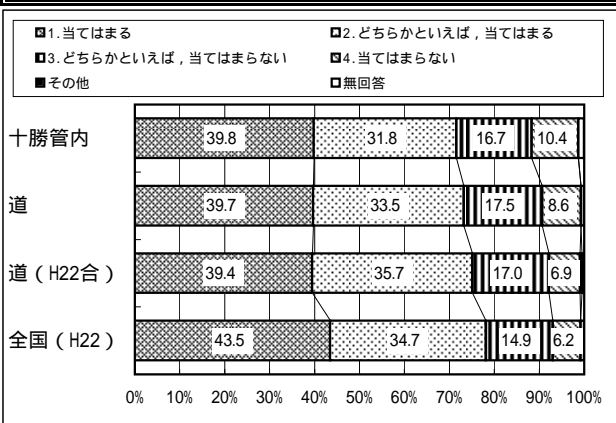
【生徒質問紙 設問 16】学校の授業時間以外に、普段(月～金曜日)、1日当たりどれくらいの時間、勉強をしますか。



【生徒質問紙 設問 61】国語B-2の問題にあるような、長い文章を読むのは難しいですか。



【生徒質問紙 設問 72】数学の授業で問題の解き方や考え方が分かるようにノートに書いていますか。



生徒質問紙から見られる傾向

質問紙項目	年度	割合	傾向
家で苦手の教科の勉強を「している」「どちらかといえば、している」と回答した生徒の割合	H23	53.9	平成22年度と比較し、3.9ポイント高くなっており、取組が進んでいる傾向が見られる。全国(平成22年度)では約4.4%の生徒が「している」「どちらかといえば、している」と回答していることから、全国平均を上回っていると考えられ、改善が図られている。
	H22	50.0	
学校の授業時間以外に、普段(月～金曜日)、1日当たり2時間以上勉強をしていると回答した生徒の割合	H23	43.2	平成22年度と比較し、10.8ポイント高くなっており、取組が進んでいる傾向が見られる。全国(平成22年度)では約3.6%の生徒が2時間以上勉強をしていると回答していることから、全国平均を上回っていると考えられ、改善が図られている。
	H22	32.4	
国語B-2の問題にあるような、長い文章を読むのは「難しいと思う」「どちらかといえば、難しいと思う」と回答した生徒の割合	H23	61.1	平成22年度と比較し、4.4ポイント高くなっている。全国(平成22年度)では約5.9%の生徒が「難しいと思う」「どちらかといえば、難しいと思う」と回答しており、引き続き改善を図る必要がある。
	H22	56.7	
数学の授業で問題の解き方や考え方が分かるようにノートに書いているについて「当てはまる」「どちらかといえば、当てはまる」と回答した生徒の割合	H23	71.6	平成22年度と比較し、3.5ポイント低くなっている。全国(平成22年度)では約7.8%の生徒が「当てはまる」「どちらかといえば、当てはまる」と回答しており、引き続き改善を図る必要がある。
	H22	75.1	

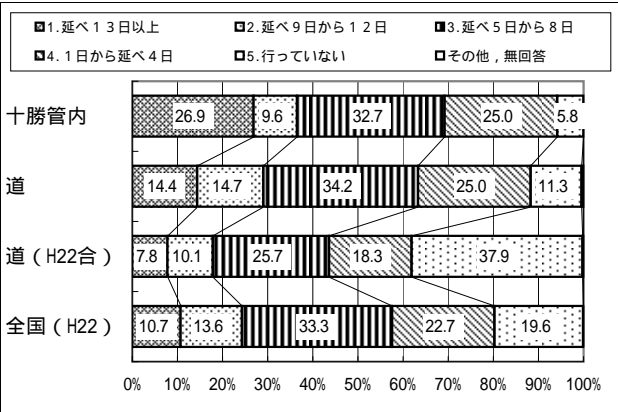
生徒質問紙から見られる状況

十勝管内では、各学校において、苦手な教科を勉強したり、授業時間以外に2時間以上勉強する生徒が増えるなど、自ら見通しを立てて予習したり、学習した内容の定着を図るために振り返って復習したりできるよう、家庭と協力的な家庭学習の手引きや、学校として統一した宿題の出し方を決めるなどの指導の充実の工夫改善に努めている。

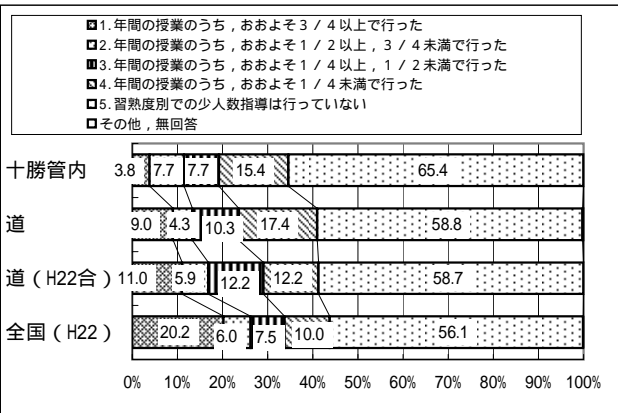
十勝管内では、長い文章を読むことや、自分の考えを書いてまとめることについて課題が見られており、要点を整理したり、自分の考えを明らかにしたりすることができるよう、教科の特性に応じたノート指導などの充実が必要である。

学校質問紙調査に関するグラフ

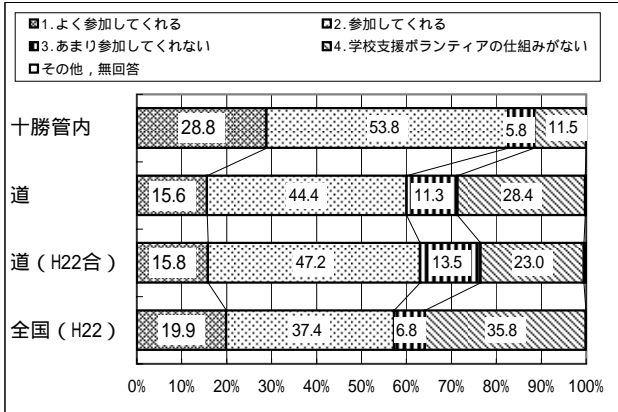
【学校質問紙 設問 22】長期休業日を利用した補足的な学習サポートを実施しましたか。



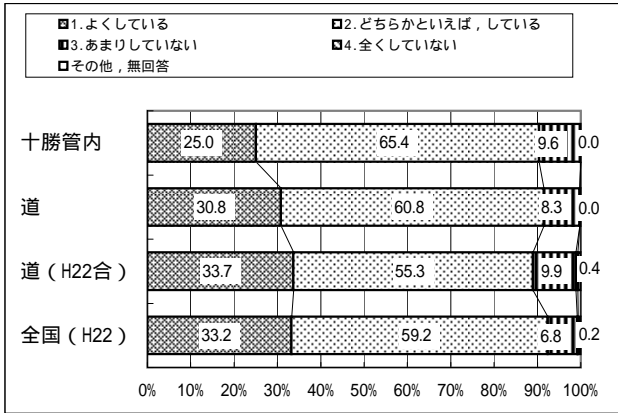
【学校質問紙 設問 44】前年度の数学の授業において、習熟の遅いグループに対して少人数による指導を行い、習得できるようにしましたか。



【学校質問紙 設問 66】学校支援ボランティアの仕組みにより、保護者や地域の人が学校における教育活動や様々な活動に参加してくれますか。



【学校質問紙 設問 85】指導計画の作成にあたっては、教職員同士が協力合っていますか。



学校質問紙から見られる傾向

質問紙項目	年度	割合	傾向
長期休業日を利用した補足的な学習サポートを5日以上行った学校の割合	H23	69.2	平成22年度と比較し、37.0ポイント高くなっており、取組が進んでいる傾向が見られる。全国（平成22年度）では約58%の学校が5日以上行ったと回答していることから、全国平均を上回っていると考えられ、改善が図られている。
	H22	32.2	
学校支援ボランティアの仕組みにより、保護者や地域の人が学校における教育活動や様々な活動に「よく参加してくれる」「参加してくれる」学校の割合	H23	82.6	平成22年度と比較し、1.5ポイント高くなっており、取組が進んでいる傾向が見られる。全国（平成22年度）では約57%の学校が「よく参加してくれる」「参加してくれる」と回答していることから、全国平均を上回っていると考えられ、改善が図られている。
	H22	81.1	
前年度の数学の授業において、習熟の遅いグループに対して少人数による指導を行った学校の割合	H23	34.6	平成22年度と比較し、6.3ポイント高くなっており、取組が進んでいる傾向が見られる。しかし、全国（平成22年度）では約44%の学校が習熟の遅いグループに対して少人数による指導を行っており、引き続き改善を図る必要がある。
	H22	28.3	
指導計画の作成にあたって教職員同士が協力をよくしている学校の割合	H23	25.0	平成22年度と比較し、3.3ポイント低くなっている。全国（平成22年度）では約33%の学校がよくしていると回答しており、引き続き改善を図る必要がある。
	H22	28.3	

学校質問紙から見られる状況

十勝管内では、各学校において、長期休業中を利用した学習サポートを実施する学校が増えるなど、学習内容の定着を図る機会の提供の拡充を図っている。また、学校支援ボランティアや放課後等学習サポーターなどを活用した学習支援の工夫や、学びの機会の拡充を図っている。

十勝管内では、学習内容の確実な定着に課題が見られており、習熟の程度に応じた指導など個に応じた指導の充実を図るとともに、指導計画の作成にあたっては、教職員が協力して各教科等の目標や指導内容の関連を検討する必要がある。

児童生徒質問紙（十勝）

（H22全道は合算）

質問番号	質問事項	校種	年度等	選 択 肢						その他*	無回答
				1	2	3	4	5	6		
小1 中1	朝食を毎日食べていますか	小学校	H23管内	87.4	7.7	4.0	0.9			0.0	0.0
			H23全道	85.8	8.9	4.3	1.0			0.0	0.0
			H22管内	86.5	8.5	3.8	0.9			0.0	0.2
			H22全道	85.4	9.2	4.3	1.1			0.0	0.1
			H21管内	87.2	7.9	3.6	0.7			0.0	0.6
			H21全道	86.2	8.6	4.3	0.9			0.0	0.0
			H20管内	85.2	8.7	5.1	0.9			0.1	0.1
			H20全道	84.6	9.4	4.9	1.1			0.0	0.0
			H19管内	84.6	9.5	4.5	1.3			0.0	0.2
		H19全道	83.9	9.7	5.2	1.1			0.0	0.1	
		中学校	H23管内	82.5	10.3	4.9	2.2			0.0	0.1
			H23全道	79.7	11.2	6.3	2.8			0.0	0.0
			H22管内	83.6	9.5	5.1	1.5			0.1	0.2
			H22全道	80.8	11.0	5.9	2.2			0.0	0.1
			H21管内	84.6	8.7	4.7	1.6			0.0	0.4
			H21全道	80.8	10.8	6.1	2.4			0.0	0.0
			H20管内	82.7	9.5	5.5	2.2			0.0	0.0
			H20全道	79.6	11.2	6.5	2.7			0.0	0.1
H19管内	80.0		11.6	6.5	1.9			0.0	0.1		
H19全道	79.2	11.4	6.8	2.6			0.0	0.1			
小2 中2	学校に持って行くものを、前日か、その日の朝に確かめていますか	小学校	H23管内	72.7	16.2	8.5	2.6			0.0	0.0
			H23全道	71.8	16.4	8.9	2.8			0.0	0.0
			H22管内	69.3	18.4	9.3	2.7			0.0	0.2
			H22全道	71.1	17.5	8.6	2.7			0.0	0.1
			H21管内	73.1	15.2	8.4	2.8			0.0	0.6
			H21全道	71.4	16.9	8.8	2.9			0.0	0.0
			H20管内	69.5	17.5	9.7	3.2			0.0	0.1
			H20全道	70.3	17.1	9.3	3.2			0.0	0.0
			H19管内	71.1	16.3	9.6	2.8			0.0	0.2
		H19全道	71.2	16.1	9.4	3.2			0.0	0.1	
		中学校	H23管内	75.7	12.5	6.8	4.9			0.0	0.1
			H23全道	76.6	11.6	6.7	5.0			0.0	0.0
			H22管内	76.9	12.9	6.2	3.6			0.1	0.2
			H22全道	77.5	12.0	6.5	3.9			0.0	0.1
			H21管内	79.0	11.5	6.0	3.0			0.0	0.5
			H21全道	77.6	11.5	6.7	4.1			0.0	0.1
			H20管内	76.9	12.1	6.5	4.5			0.0	0.0
			H20全道	76.1	12.3	6.9	4.6			0.0	0.1
H19管内	77.7		10.8	7.6	3.9			0.0	0.1		
H19全道	77.6	11.1	6.8	4.4			0.0	0.1			
小7 中7	自分には、よいところがあると思いますか	小学校	H23管内	26.6	39.8	22.2	11.2			0.1	0.1
			H23全道	24.2	40.8	24.2	10.5			0.1	0.1
			H22管内	27.7	38.2	22.2	11.2			0.1	0.6
			H22全道	26.1	41.6	22.4	9.6			0.0	0.2
			H21管内	30.6	37.2	20.7	10.3			0.0	1.3
			H21全道	29.0	40.3	21.1	9.4			0.0	0.2
			H20管内	27.2	40.6	22.4	9.2			0.0	0.6
			H20全道	26.8	41.3	21.8	9.9			0.0	0.3
			H19管内	28.5	38.0	21.1	11.1			0.0	1.2
		H19全道	27.0	40.1	22.2	10.1			0.0	0.5	
		中学校	H23管内	24.1	39.3	25.6	10.8			0.0	0.2
			H23全道	21.1	38.8	27.5	12.5			0.0	0.1
			H22管内	22.6	40.7	24.6	11.7			0.1	0.3
			H22全道	19.6	40.8	27.1	12.2			0.1	0.2
			H21管内	21.6	41.1	26.0	10.6			0.0	0.8
			H21全道	19.3	40.6	27.7	12.1			0.0	0.3
			H20管内	22.2	39.1	26.0	12.3			0.0	0.4
			H20全道	19.2	40.0	27.9	12.5			0.0	0.4
H19管内	22.8		38.4	26.5	11.4			0.0	0.9		
H19全道	20.6	38.3	27.6	12.8			0.0	0.6			
小8 中8	将来の夢や目標を持っていますか	小学校	H23管内	69.1	15.5	8.6	6.7			0.0	0.0
			H23全道	66.2	17.0	9.4	7.4			0.1	0.0
			H22管内	68.8	16.4	7.5	6.9			0.1	0.3
			H22全道	68.4	16.2	8.1	7.2			0.1	0.2
			H21管内	69.9	14.5	7.8	7.1			0.0	0.7
			H21全道	68.7	15.4	8.5	7.3			0.0	0.1
			H20管内	67.7	15.4	8.8	7.9			0.0	0.2
			H20全道	66.3	16.0	9.0	8.5			0.0	0.1
			H19管内	64.5	17.5	9.3	8.4			0.0	0.3
		H19全道	65.1	16.5	9.7	8.5			0.0	0.1	
		中学校	H23管内	48.7	24.7	16.5	9.9			0.0	0.2
			H23全道	46.3	25.5	17.4	10.7			0.0	0.1
			H22管内	44.9	27.3	17.4	10.1			0.0	0.3
			H22全道	44.2	26.3	18.5	10.8			0.1	0.1
			H21管内	46.4	25.9	17.1	10.0			0.0	0.6
			H21全道	44.3	26.1	18.2	11.2			0.0	0.2
			H20管内	45.9	25.5	17.4	11.1			0.0	0.2
			H20全道	43.7	26.5	18.3	11.3			0.0	0.2
H19管内	47.3		24.9	17.3	10.3			0.0	0.2		
H19全道	44.4	25.4	18.8	11.2			0.0	0.3			

児童生徒質問紙（十勝）

（H22全道は合算）

質問番号	質問事項	校種	年度等	選 択 肢						その他*	無回答
				1	2	3	4	5	6		
小16 中16	学校の授業時間以外に、普段(月～金曜日)、1日当たりどれくらいの時間、勉強をしますか	小学校	H23管内	5.5	9.9	24.5	31.8	21.0	7.2	0.1	0.0
			H23全道	5.0	9.1	27.8	32.2	19.5	6.4	0.1	0.0
			H22管内	5.4	10.3	25.6	31.9	20.1	6.4	0.0	0.3
			H22全道	5.4	8.9	25.9	32.9	20.9	5.8	0.0	0.1
			H21管内	5.5	8.9	25.3	30.6	21.5	7.5	0.0	0.7
			H21全道	6.0	9.9	25.1	29.9	21.6	7.3	0.0	0.1
			H20管内	5.3	9.2	24.4	29.5	22.4	9.0	0.1	0.2
			H20全道	5.7	9.4	24.5	29.8	21.8	8.5	0.0	0.1
			H19管内	5.3	10.5	25.0	28.6	21.7	8.4	0.0	0.5
		H19全道	5.5	10.2	26.2	29.2	20.1	8.5	0.0	0.2	
		中学校	H23管内	20.3	22.9	23.1	13.9	10.3	9.5	0.0	0.0
			H23全道	15.1	23.7	25.1	14.7	10.4	10.9	0.0	0.1
			H22管内	8.7	23.7	25.0	17.8	13.7	10.9	0.0	0.2
			H22全道	7.6	19.5	26.3	19.3	14.4	12.7	0.0	0.1
			H21管内	8.6	23.0	25.0	18.4	12.9	11.5	0.0	0.5
			H21全道	8.4	21.9	26.7	17.9	12.7	12.4	0.0	0.1
			H20管内	7.9	24.0	24.6	18.3	12.6	12.5	0.0	0.1
			H20全道	8.6	21.6	26.6	17.8	12.5	12.7	0.0	0.1
H19管内	9.7		23.9	24.9	16.1	12.1	13.0	0.0	0.2		
H19全道	8.5	22.3	27.6	16.4	12.4	12.5	0.0	0.2			
小19 中19	家や図書館で、普段(月～金曜日)、1日当たりどれくらいの時間、読書をしますか	小学校	H23管内	6.1	9.4	14.9	21.3	16.5	31.7	0.1	0.1
			H23全道	6.8	9.2	15.5	21.6	16.1	30.8	0.1	0.0
			H22管内	6.9	9.9	16.9	20.8	17.4	27.7	0.1	0.4
			H22全道	6.9	9.6	16.6	22.1	16.7	28.0	0.0	0.1
			H21管内	6.6	8.7	15.7	22.0	17.0	29.0	0.0	0.9
			H21全道	6.8	9.8	16.8	23.2	16.6	26.6	0.0	0.1
			H20管内	5.5	9.6	17.2	22.7	16.1	28.6	0.1	0.2
			H20全道	6.6	10.0	18.0	22.7	16.5	26.2	0.0	0.1
			H19管内	6.5	9.7	18.7	20.7	15.3	28.5	0.0	0.5
		H19全道	7.1	10.8	19.0	21.2	14.5	27.2	0.0	0.2	
		中学校	H23管内	7.6	8.4	12.5	19.5	12.5	39.4	0.0	0.1
			H23全道	7.2	9.1	14.2	17.9	10.7	40.8	0.0	0.0
			H22管内	5.6	9.1	16.0	20.0	10.8	38.3	0.1	0.2
			H22全道	6.2	8.9	14.9	19.5	11.4	38.9	0.1	0.1
			H21管内	5.3	9.4	14.6	18.8	12.3	39.1	0.0	0.4
			H21全道	6.0	8.9	14.8	18.8	11.2	40.2	0.0	0.1
			H20管内	6.5	9.4	15.8	17.3	10.6	40.0	0.1	0.3
			H20全道	6.6	9.5	15.2	17.4	11.0	40.0	0.1	0.2
H19管内	6.7		10.2	15.6	16.4	10.0	40.8	0.0	0.2		
H19全道	6.7	9.8	15.3	15.8	10.2	42.0	0.0	0.3			
小18 中18	学習塾(家庭教師を含む)で勉強をしていますか	小学校	H23管内	57.2	14.8	7.9	7.7	12.1		0.4	0.0
			H23全道	64.0	12.9	7.4	6.2	9.3		0.2	0.1
			H22管内	58.7	15.4	9.4	6.6	9.3		0.1	0.4
			H22全道	63.1	14.2	8.2	5.8	8.4		0.1	0.2
			H21管内	57.9	14.6	9.0	6.8	10.5		0.2	1.0
			H21全道	60.1	15.4	7.9	6.7	9.6		0.1	0.2
			H20管内	57.0	16.4	7.9	6.3	11.6		0.1	0.7
			H20全道	58.7	16.0	8.2	6.6	10.2		0.1	0.3
			H19管内	59.2	16.6	6.8	6.3	9.6		0.1	1.5
		H19全道	63.1	15.7	7.2	5.8	7.5		0.1	0.6	
		中学校	H23管内	39.1	11.2	10.9	27.5	11.0		0.0	0.2
			H23全道	44.1	10.7	11.5	22.5	11.1		0.0	0.2
			H22管内	42.8	13.0	8.4	25.4	10.0		0.1	0.3
			H22全道	49.2	11.6	8.5	19.7	10.7		0.1	0.3
			H21管内	44.3	12.8	9.4	23.9	9.0		0.0	0.6
			H21全道	43.9	12.7	9.4	22.7	10.9		0.0	0.4
			H20管内	41.6	12.7	9.5	24.8	10.4		0.1	0.8
			H20全道	42.2	12.2	9.8	23.1	11.9		0.0	0.7
H19管内	45.3		13.5	8.9	25.2	6.5		0.0	0.5		
H19全道	48.4	12.9	8.8	22.9	6.5		0.0	0.5			
小22 中22	家の人と学校での出来事について話をしていますか	小学校	H23管内	44.6	29.8	19.4	6.2			0.1	0.0
			H23全道	42.9	29.8	20.4	6.7			0.1	0.0
			H22管内	43.9	29.0	20.0	6.8			0.1	0.3
			H22全道	43.0	29.5	20.4	6.9			0.0	0.1
			H21管内	41.1	29.0	20.9	8.2			0.1	0.7
			H21全道	40.5	29.1	21.6	8.6			0.0	0.1
			H20管内	39.2	29.6	22.2	8.8			0.1	0.2
			H20全道	38.9	29.3	22.7	9.1			0.0	0.1
			H19管内	37.3	30.1	22.9	9.3			0.0	0.3
		H19全道	37.9	29.7	22.9	9.4			0.0	0.2	
		中学校	H23管内	35.6	31.0	23.9	9.4			0.0	0.1
			H23全道	32.8	31.1	24.6	11.3			0.0	0.1
			H22管内	34.9	31.5	22.6	10.6			0.1	0.2
			H22全道	33.6	31.9	24.2	10.0			0.0	0.1
			H21管内	30.8	31.8	26.0	11.0			0.0	0.5
			H21全道	29.9	31.2	26.0	12.7			0.0	0.2
			H20管内	30.4	31.2	24.7	13.5			0.0	0.2
			H20全道	28.8	31.1	26.4	13.5			0.0	0.2
H19管内	30.8		31.7	24.7	12.7			0.0	0.1		
H19全道	28.6	31.0	26.5	13.7			0.0	0.2			

児童生徒質問紙（十勝）

（H22全道は合算）

質問 番号	質問事項	校種	年度等	選 択 肢						その他 *	無回答
				1	2	3	4	5	6		
小36 中36	学校のきまり（規則）を守っていますか	小学校	H23管内	33.8	53.3	11.1	1.6			0.2	0.0
			H23全道	31.7	54.7	11.7	1.8			0.1	0.0
			H22管内	31.2	54.1	12.5	1.9			0.1	0.3
			H22全道	30.9	56.2	11.2	1.5			0.0	0.1
			H21管内	34.1	51.8	11.7	1.7			0.0	0.7
			H21全道	31.5	54.6	12.0	1.8			0.0	0.1
			H20管内	30.4	54.0	12.9	2.4			0.1	0.4
			H20全道	26.8	55.9	14.7	2.4			0.0	0.1
			H19管内	31.8	52.5	13.0	2.4			0.0	0.3
		H19全道	27.6	55.1	14.6	2.6			0.0	0.2	
		中学校	H23管内	52.7	39.4	6.3	1.4			0.0	0.2
			H23全道	47.6	42.6	8.0	1.7			0.0	0.1
			H22管内	45.0	43.9	8.8	2.0			0.0	0.2
			H22全道	42.9	46.0	9.2	1.7			0.0	0.1
			H21管内	46.8	43.3	8.3	1.0			0.0	0.5
			H21全道	44.1	43.7	9.9	2.0			0.0	0.2
			H20管内	42.4	44.8	10.6	2.1			0.0	0.2
			H20全道	40.5	45.7	11.2	2.4			0.0	0.2
H19管内	41.1		46.6	9.9	2.4			0.0	0.1		
H19全道	40.3	44.5	11.6	3.3			0.0	0.2			
小52 中52	国語の勉強は好きですか	小学校	H23管内	21.7	34.2	28.1	16.0			0.1	0.0
			H23全道	20.3	34.4	28.6	16.6			0.0	0.1
			H22管内	26.4	35.4	23.7	14.1			0.1	0.4
			H22全道	24.5	34.8	24.8	15.7			0.1	0.2
			H21管内	22.5	34.0	26.4	16.4			0.0	0.7
			H21全道	23.2	34.6	26.4	15.6			0.0	0.1
			H20管内	21.8	32.8	28.0	17.2			0.0	0.2
			H20全道	21.9	32.8	27.1	18.1			0.0	0.1
			H19管内	24.1	34.9	25.2	15.6			0.0	0.2
		H19全道	23.8	35.5	26.2	14.4			0.0	0.1	
		中学校	H23管内	26.4	36.1	24.5	12.7			0.0	0.3
			H23全道	24.1	35.9	26.1	13.7			0.0	0.2
			H22管内	25.1	37.9	25.2	11.2			0.2	0.3
			H22全道	23.0	36.7	26.7	13.4			0.1	0.2
			H21管内	27.0	36.9	24.4	11.1			0.0	0.5
			H21全道	23.9	37.0	26.2	12.7			0.0	0.2
			H20管内	25.5	35.6	25.8	12.8			0.0	0.2
			H20全道	23.8	35.5	26.6	13.9			0.0	0.2
H19管内	27.9		36.5	24.4	11.0			0.0	0.1		
H19全道	23.0	34.9	28.2	13.6			0.0	0.2			
小56 中56	国語の授業で学習したことは、将来、社会に出たときに役に立つと思いますか	小学校	H23管内	53.1	32.7	11.1	2.9			0.2	0.0
			H23全道	50.9	35.2	10.6	3.2			0.1	0.1
			H22管内	56.3	30.5	9.4	3.4			0.1	0.3
			H22全道	54.3	32.5	9.7	3.2			0.1	0.2
			H21管内	53.0	31.3	11.1	3.8			0.0	0.8
			H21全道	50.8	33.7	11.6	3.7			0.0	0.1
			H20管内	54.6	30.8	10.2	4.0			0.0	0.3
			H20全道	51.9	31.3	12.2	4.4			0.0	0.2
			H19管内	64.3	22.9	8.5	3.8			0.1	0.4
		H19全道	61.7	24.9	9.3	4.0			0.0	0.2	
		中学校	H23管内	43.5	38.3	13.1	4.6			0.0	0.5
			H23全道	37.4	41.0	15.4	5.9			0.0	0.2
			H22管内	41.2	40.7	13.3	4.3			0.2	0.3
			H22全道	37.4	41.2	15.5	5.5			0.1	0.2
			H21管内	40.8	40.5	14.0	4.1			0.0	0.6
			H21全道	33.9	42.0	17.5	6.3			0.0	0.3
			H20管内	40.3	37.6	16.1	5.7			0.1	0.3
			H20全道	37.9	39.0	16.3	6.3			0.1	0.4
H19管内	54.7		30.9	10.4	3.7			0.0	0.3		
H19全道	48.2	34.3	12.2	4.9			0.0	0.3			
小63 中63	算数・数学の勉強は好きですか	小学校	H23管内	34.1	27.8	19.9	18.2			0.1	0.0
			H23全道	33.3	27.2	21.2	18.1			0.1	0.1
			H22管内	34.8	25.6	21.5	17.7			0.0	0.4
			H22全道	34.4	26.5	21.0	17.8			0.0	0.2
			H21管内	38.4	26.2	19.0	15.6			0.0	0.8
			H21全道	37.9	26.5	19.5	15.9			0.0	0.2
			H20管内	37.5	27.9	18.2	15.8			0.0	0.5
			H20全道	35.4	27.3	19.8	17.3			0.0	0.2
			H19管内	37.1	25.9	20.4	16.3			0.0	0.3
		H19全道	35.1	27.2	21.1	16.5			0.0	0.1	
		中学校	H23管内	30.6	22.7	23.8	22.2			0.0	0.7
			H23全道	25.1	23.2	24.5	26.8			0.0	0.4
			H22管内	28.3	25.9	23.7	21.3			0.4	0.4
			H22全道	25.3	24.0	24.7	25.6			0.2	0.3
			H21管内	26.7	24.3	25.8	22.6			0.0	0.6
			H21全道	25.5	24.0	25.8	24.2			0.0	0.5
			H20管内	27.9	24.5	23.1	24.0			0.0	0.6
			H20全道	24.9	25.0	24.6	25.0			0.0	0.5
H19管内	28.4		23.3	24.8	22.6			0.0	0.9		
H19全道	25.6	24.1	25.4	24.1			0.0	0.8			

児童生徒質問紙（十勝）

（H22全道は合算）

質問 番号	質問事項	校種	年度等	選 択 肢						その他 *	無回答
				1	2	3	4	5	6		
小69 中69	算数・数学の授業で学習したことは、将来、社会に出たときに役に立つと思いますか	小学校	H23管内	63.5	23.8	8.7	3.8			0.1	0.1
			H23全道	61.7	24.9	9.4	3.7			0.1	0.2
			H22管内	64.1	22.8	8.4	4.1			0.1	0.5
			H22全道	64.1	23.1	8.8	3.6			0.1	0.3
			H21管内	62.9	23.2	8.8	4.1			0.0	1.0
			H21全道	62.6	23.9	9.3	3.8			0.0	0.3
			H20管内	62.6	23.3	9.5	4.0			0.0	0.6
			H20全道	60.6	24.5	10.2	4.4			0.0	0.3
			H19管内	66.8	20.4	7.7	4.5			0.2	0.5
		H19全道	66.7	21.8	7.6	3.6			0.1	0.2	
		中学校	H23管内	31.5	32.2	22.7	12.6			0.0	1.0
			H23全道	28.4	32.8	23.8	14.3			0.0	0.6
			H22管内	32.1	33.4	21.7	11.7			0.6	0.5
			H22全道	30.5	33.1	23.0	12.7			0.3	0.4
			H21管内	32.1	32.9	22.5	11.8			0.0	0.7
			H21全道	28.9	33.0	23.6	13.7			0.0	0.7
			H20管内	31.0	32.4	22.4	13.3			0.1	0.9
			H20全道	28.8	33.3	23.5	13.7			0.0	0.7
H19管内	37.7		32.3	17.9	10.9			0.1	1.1		
H19全道	35.3	32.2	20.0	11.6			0.0	0.9			

学校質問紙（十勝）

（H22全道は合算）

質問番号	質問事項	校種	年度等	選 択 肢						その他無回答
				1	2	3	4	5	6	
小10 中10	児童生徒は、熱意をもって勉強していると思いますか	小学校	H23管内	40.4	56.6	3.0	0.0			0.0
			H23全道	26.3	66.5	6.8	0.3			0.0
			H22管内	37.6	59.4	3.0	0.0			0.0
			H22全道	27.7	67.9	4.4	0.1			0.0
			H21管内	34.3	59.0	6.7	0.0			0.0
			H21全道	24.9	67.6	7.3	0.2			0.1
			H20管内	30.8	62.5	6.7	0.0			0.0
			H20全道	27.9	65.6	6.2	0.2			0.1
			H19管内	44.9	53.3	1.9	0.0			0.0
		H19全道	29.1	64.7	6.1	0.2			0.0	
		中学校	H23管内	36.5	63.5	0.0	0.0			0.0
			H23全道	21.4	68.5	9.9	0.2			0.0
			H22管内	26.4	69.8	3.8	0.0			0.0
			H22全道	23.9	64.9	10.8	0.2			0.2
			H21管内	32.1	58.5	9.4	0.0			0.0
			H21全道	22.4	63.6	13.9	0.1			0.0
			H20管内	34.0	60.4	5.7	0.0			0.0
			H20全道	22.9	64.5	12.3	0.3			0.0
H19管内	30.2		60.4	9.4	0.0			0.0		
H19全道	21.8	63.9	13.4	0.6			0.3			
小11 中11	児童生徒は、授業中の私語が少なく、落ち着いていると思いますか	小学校	H23管内	44.4	47.5	8.1	0.0			0.0
			H23全道	39.7	52.4	7.5	0.4			0.0
			H22管内	36.6	57.4	5.0	1.0			0.0
			H22全道	35.5	57.3	6.8	0.4			0.0
			H21管内	41.0	52.4	6.7	0.0			0.0
			H21全道	35.4	55.2	8.9	0.3			0.1
			H20管内	39.4	51.9	8.7	0.0			0.0
			H20全道	36.6	53.6	9.2	0.6			0.1
			H19管内	51.4	42.1	6.5	0.0			0.0
		H19全道	41.4	51.6	6.9	0.5			0.0	
		中学校	H23管内	51.9	46.2	1.9	0.0			0.0
			H23全道	53.6	41.7	4.3	0.4			0.0
			H22管内	52.8	47.2	0.0	0.0			0.0
			H22全道	52.1	42.4	5.1	0.2			0.2
			H21管内	60.4	34.0	5.7	0.0			0.0
			H21全道	51.2	42.2	5.7	0.9			0.0
			H20管内	56.6	34.0	9.4	0.0			0.0
			H20全道	52.2	41.5	5.8	0.3			0.1
H19管内	60.4		37.7	0.0	1.9			0.0		
H19全道	53.0	40.2	5.6	1.0			0.1			
小12 中12	児童生徒は、礼儀正しいと思いますか	小学校	H23管内	35.4	54.5	10.1	0.0			0.0
			H23全道	31.4	59.9	8.3	0.3			0.1
			H22管内	35.6	60.4	4.0	0.0			0.0
			H22全道	33.7	59.9	6.4	0.0			0.0
			H21管内	33.3	61.0	5.7	0.0			0.0
			H21全道	30.3	60.4	8.8	0.4			0.1
			H20管内	31.7	60.6	7.7	0.0			0.0
			H20全道	34.2	56.3	9.2	0.2			0.1
			H19管内	41.1	53.3	5.6	0.0			0.0
		H19全道	35.6	55.3	8.8	0.3			0.0	
		中学校	H23管内	53.8	46.2	0.0	0.0			0.0
			H23全道	44.8	49.8	5.2	0.2			0.0
			H22管内	56.6	41.5	1.9	0.0			0.0
			H22全道	46.5	48.6	4.4	0.2			0.4
			H21管内	50.9	45.3	3.8	0.0			0.0
			H21全道	46.3	46.6	6.7	0.4			0.0
			H20管内	47.2	43.4	9.4	0.0			0.0
			H20全道	44.7	47.8	7.5	0.0			0.0
H19管内	56.6		41.5	0.0	1.9			0.0		
H19全道	47.6	45.8	5.7	0.6			0.3			
小18 中18	「朝の読書」などの一斉読書の時間を設けていますか	小学校	H23管内	17.2	43.4	21.2	4.0	11.1	3.0	0.0
			H23全道	23.9	34.7	23.7	5.1	10.3	2.2	0.1
			H22管内	19.8	34.7	16.8	8.9	13.9	5.9	0.0
			H22全道	21.6	33.6	22.4	5.3	12.4	4.7	0.0
			H21管内	15.2	42.9	13.3	4.8	13.3	10.5	0.0
			H21全道	20.5	32.4	20.0	4.5	14.0	8.6	0.0
			H20管内	79.8	20.2					0.0
			H20全道	72.3	27.7					0.0
			H19管内	77.6	22.4					0.0
		H19全道	66.4	33.6					0.0	
		中学校	H23管内	63.5	9.6	1.9	0.0	11.5	13.5	0.0
			H23全道	58.8	6.5	2.2	5.0	11.7	15.6	0.2
			H22管内	62.3	5.7	1.9	1.9	11.3	17.0	0.0
			H22全道	51.2	9.0	1.2	3.7	12.9	21.8	0.0
			H21管内	49.1	5.7	1.9	3.8	20.8	18.9	0.0
			H21全道	46.4	5.8	1.0	4.2	14.6	27.5	0.4
			H20管内	52.8	47.2					0.0
			H20全道	58.5	41.5					0.0
H19管内	58.5		41.5					0.0		
H19全道	53.2	46.5					0.3			

学校質問紙（十勝）

（H22全道は合算）

質問番号	質問事項	校種	年度等	選 択 肢						その他 無回答
				1	2	3	4	5	6	
小20 中20	放課後を利用した補充的な学習サポートを実施していますか	小学校	H23管内	2.0	10.1	10.1	39.4	20.2	18.2	0.0
			H23全道	2.1	16.9	11.3	33.9	16.9	18.9	0.1
			H22管内	3.0	10.9	7.9	25.7	10.9	41.6	0.0
			H22全道	1.0	10.6	7.7	28.5	17.6	34.5	0.1
			H21管内	1.9	8.6	6.7	24.8	21.9	36.2	0.0
			H21全道	1.0	8.5	6.5	22.6	18.0	43.4	0.0
			H20管内	34.6	65.4					0.0
			H20全道	33.1	66.9					0.0
			H19管内	40.2	59.8					0.0
		H19全道	32.5	67.6					0.0	
		中学校	H23管内	7.7	15.4	11.5	28.8	28.8	7.7	0.0
			H23全道	4.0	12.8	9.5	35.8	30.8	7.0	0.2
			H22管内	3.8	9.4	5.7	24.5	30.2	26.4	0.0
			H22全道	3.2	11.2	6.4	27.8	35.3	16.1	0.0
			H21管内	3.8	11.3	1.9	20.8	35.8	26.4	0.0
			H21全道	2.4	8.7	4.8	25.4	36.3	22.1	0.4
			H20管内	24.5	75.5					0.0
			H20全道	48.3	51.7					0.0
H19管内	24.5		75.5					0.0		
H19全道	39.9	59.8					0.3			
小22 中22	長期休業期間を利用した補充的な学習サポートを実施していますか	小学校	H23管内	2.0	9.1	17.2	67.7	4.0		0.0
			H23全道	2.9	4.5	14.5	41.2	36.8		0.1
			H22管内	0.0	1.0	8.9	6.9	82.2		1.0
			H22全道	1.0	1.3	5.4	12.7	79.3		0.3
			H21管内	0.0	1.0	1.9	8.6	87.6		1.0
			H21全道	0.7	0.8	4.1	10.1	84.0		0.2
			H20管内	6.7	93.3					0.0
			H20全道	10.4	89.5					0.1
			H19管内	4.7	95.3					0.0
		H19全道	7.3	92.7					0.0	
		中学校	H23管内	26.9	9.6	32.7	25.0	5.8		0.0
			H23全道	14.4	14.7	34.2	25.0	11.3		0.4
			H22管内	5.7	5.7	20.8	22.6	45.3		0.0
			H22全道	7.8	10.1	25.7	18.3	37.9		0.2
			H21管内	3.8	3.8	18.9	17.0	56.6		0.0
			H21全道	5.5	8.4	21.3	18.7	45.7		0.4
			H20管内	30.2	69.8					0.0
			H20全道	42.4	57.6					0.0
H19管内	17.0		83.0					0.0		
H19全道	30.8	69.1					0.1			
小50 中50	国語の指導として、補充的な学習の指導を行いましたか	小学校	H23管内	14.1	62.6	21.2	2.0			0.0
			H23全道	13.8	61.5	22.6	2.1			0.1
			H22管内	16.8	61.4	18.8	3.0			0.0
			H22全道	15.7	58.5	23.9	1.9			0.0
			H21管内	12.4	61.9	23.8	1.9			0.0
			H21全道	13.1	56.8	27.1	3.0			0.1
			H20管内	20.2	52.9	23.1	3.8			0.1
			H20全道	14.5	56.0	26.0	3.4			0.1
			H19管内	11.2	60.7	25.2	2.8			0.0
		H19全道	9.9	54.1	32.1	3.8			0.1	
		中学校	H23管内	5.8	63.5	28.8	1.9			0.0
			H23全道	12.4	66.5	19.4	1.3			0.4
			H22管内	17.0	69.8	11.3	1.9			0.0
			H22全道	16.8	59.2	21.6	2.3			0.0
			H21管内	17.0	60.4	18.9	3.8			0.0
			H21全道	14.3	59.9	22.7	2.7			0.4
			H20管内	17.0	54.7	20.8	7.5			0.0
			H20全道	12.9	60.0	23.1	4.0			0.0
H19管内	11.3		45.3	37.7	5.7			0.0		
H19全道	11.8	55.4	27.2	5.0			0.6			
小51 中51	国語の指導として、発展的な学習の指導を行いましたか	小学校	H23管内	6.1	48.5	42.4	3.0			0.0
			H23全道	4.2	42.4	49.8	3.4			0.1
			H22管内	4.0	41.6	52.5	2.0			0.0
			H22全道	6.0	38.0	53.0	3.0			0.0
			H21管内	2.9	45.7	48.6	2.9			0.0
			H21全道	5.0	34.4	55.9	4.5			0.1
			H20管内	5.8	37.5	51.9	4.8			0.0
			H20全道	4.6	34.6	55.5	5.2			0.1
			H19管内	4.7	43.9	47.7	3.7			0.0
		H19全道	3.1	33.2	57.0	6.7			0.1	
		中学校	H23管内	1.9	69.2	26.9	1.9			0.0
			H23全道	5.6	48.0	43.9	2.2			0.4
			H22管内	13.2	54.7	26.4	5.7			0.0
			H22全道	8.0	46.8	41.7	3.5			0.0
			H21管内	9.4	39.6	47.2	3.8			0.0
			H21全道	6.7	43.9	45.1	3.9			0.4
			H20管内	9.4	35.8	50.9	3.8			0.0
			H20全道	4.3	41.1	50.4	4.2			0.0
H19管内	9.4		41.5	43.4	5.7			0.0		
H19全道	6.2	38.9	49.0	5.4			0.4			

学校質問紙（十勝）

（H22全道は合算）

質問番号	質問事項	校種	年度等	選 択 肢						その他 無回答
				1	2	3	4	5	6	
小56 中56	算数・数学の指導として、補足的な学習の指導を行いましたか	小学校	H23管内	27.3	63.6	6.1	3.0			0.0
			H23全道	24.4	63.8	10.5	1.2			0.1
			H22管内	30.7	59.4	5.9	4.0			0.0
			H22全道	26.9	60.9	11.1	1.1			0.0
			H21管内	28.6	54.3	16.2	1.0			0.0
			H21全道	24.1	59.1	15.4	1.5			0.0
			H20管内	33.7	55.8	8.7	1.9			0.0
			H20全道	28.1	56.4	13.9	1.7			0.0
			H19管内	28.0	57.0	13.1	1.9			0.0
		H19全道	24.6	57.2	16.1	2.0			0.0	
		中学校	H23管内	28.8	61.5	9.6	0.0			0.0
			H23全道	25.2	65.1	8.6	0.7			0.4
			H22管内	35.8	62.3	1.9	0.0			0.0
			H22全道	23.0	67.0	8.9	1.1			0.0
			H21管内	24.5	64.2	11.3	0.0			0.0
			H21全道	21.5	63.9	12.5	1.8			0.3
			H20管内	24.5	60.4	13.2	1.9			0.0
			H20全道	24.9	62.8	10.5	1.6			0.1
H19管内	17.0		60.4	20.8	1.9			0.0		
H19全道	24.9	59.1	14.0	1.9			0.1			
小57 中57	算数・数学の指導として、発展的な学習の指導を行いましたか	小学校	H23管内	8.1	58.6	31.3	2.0			0.0
			H23全道	6.7	50.3	40.4	2.5			0.1
			H22管内	9.9	47.5	38.6	4.0			0.0
			H22全道	9.5	44.2	44.2	2.2			0.0
			H21管内	10.5	50.5	39.0	0.0			0.0
			H21全道	8.6	39.7	48.7	3.0			0.0
			H20管内	8.7	43.3	44.2	3.8			0.0
			H20全道	8.8	41.2	46.6	3.5			0.0
			H19管内	12.1	47.7	38.3	1.9			0.0
		H19全道	8.6	42.9	44.4	4.0			0.1	
		中学校	H23管内	9.6	53.8	36.5	0.0			0.0
			H23全道	7.4	52.5	38.3	1.4			0.4
			H22管内	13.2	73.6	13.2	0.0			0.0
			H22全道	8.3	52.0	37.2	2.5			0.0
			H21管内	1.9	58.5	37.7	1.9			0.0
			H21全道	7.6	45.8	41.9	4.3			0.3
			H20管内	5.7	50.9	41.5	1.9			0.0
			H20全道	9.9	45.9	40.3	3.7			0.1
H19管内	9.4		64.2	26.4	0.0			0.0		
H19全道	10.0	45.9	40.8	3.1			0.1			
小62 中61	地域の人材を外部講師として招聘した授業を行いましたか	小学校	H23管内	26.3	60.6	12.1	1.0			0.0
			H23全道	23.7	54.9	18.3	2.9			0.1
			H22管内	30.7	50.5	16.8	2.0			0.0
			H22全道	23.0	51.7	21.1	4.2			0.0
			H21管内	21.9	54.3	21.9	1.9			0.0
			H21全道	17.5	48.7	27.6	6.3			0.0
			H20管内	24.0	47.1	26.0	2.9			0.0
			H20全道	18.6	47.2	28.0	6.1			0.0
			H19管内	25.2	54.2	18.7	1.9			0.0
		H19全道	19.2	49.5	26.4	4.9			0.0	
		中学校	H23管内	28.8	44.2	25.0	1.9			0.0
			H23全道	17.4	46.9	27.5	7.9			0.2
			H22管内	30.2	41.5	26.4	1.9			0.0
			H22全道	14.7	39.4	31.2	14.7			0.0
			H21管内	26.4	47.2	24.5	1.9			0.0
			H21全道	14.0	42.4	30.7	12.5			0.3
			H20管内	24.5	45.3	20.8	9.4			0.0
			H20全道	16.3	42.3	29.1	12.3			0.0
H19管内	17.0		49.1	30.2	3.8			0.0		
H19全道	14.0	46.4	28.0	11.6			0.0			
小63 中62	ボランティア等による授業サポート(補助)を行いましたか	小学校	H23管内	6.1	22.2	38.4	33.3			0.0
			H23全道	8.0	20.1	32.2	39.6			0.1
			H22管内	8.9	14.9	36.6	39.6			0.0
			H22全道	8.1	19.7	33.7	38.5			0.0
			H21管内	3.8	19.0	32.4	44.8			0.0
			H21全道	7.1	21.3	33.4	38.2			0.0
			H20管内	5.8	17.3	30.8	46.2			0.0
			H20全道	7.2	24.0	29.6	39.2			0.0
			H19管内	6.5	17.8	43.0	32.7			0.0
		H19全道	6.5	22.1	33.9	37.5			0.0	
		中学校	H23管内	5.8	19.2	32.7	42.3			0.0
			H23全道	3.1	14.2	23.4	59.2			0.2
			H22管内	15.1	13.2	20.8	50.9			0.0
			H22全道	4.8	13.8	26.1	55.3			0.0
			H21管内	5.7	13.2	37.7	43.4			0.0
			H21全道	3.0	10.6	26.0	60.1			0.3
			H20管内	3.8	11.3	34.0	50.9			0.0
			H20全道	3.6	7.9	26.8	61.5			0.1
H19管内	1.9		7.5	30.2	60.4			0.0		
H19全道	2.5	12.2	31.1	54.1			0.1			

学校質問紙（十勝）

（H22全道は合算）

質問 番号	質問事項	校種	年度等	選 択 肢						その他 無回答
				1	2	3	4	5	6	
小69 中67	国語の指導として、家庭学習の課題(宿題)を与えましたか	小学校	H23管内	51.5	47.5	1.0	0.0			0.0
			H23全道	63.4	34.5	2.0	0.0			0.1
			H22管内	54.5	44.6	1.0	0.0			0.0
			H22全道	56.7	41.0	2.2	0.1			0.0
			H21管内	41.0	54.3	4.8	0.0			0.0
			H21全道	47.4	48.3	4.1	0.2			0.0
			H20管内	36.5	58.7	4.8	0.0			0.0
			H20全道	43.5	50.2	6.1	0.2			0.0
			H19管内	36.4	55.1	7.5	0.9			0.0
		H19全道	37.8	52.7	9.2	0.4			0.0	
		中学校	H23管内	26.9	55.8	17.3	0.0			0.0
			H23全道	29.9	57.6	11.9	0.5			0.2
			H22管内	22.6	60.4	15.1	1.9			0.0
			H22全道	22.0	61.0	16.5	0.4			0.2
			H21管内	20.8	60.4	18.9	0.0			0.0
			H21全道	23.0	57.3	19.3	0.1			0.3
			H20管内	17.0	56.6	24.5	1.9			0.0
			H20全道	18.0	60.3	21.4	0.3			0.0
H19管内	13.2		50.9	34.0	1.9			0.0		
H19全道	18.6	57.7	23.0	0.3			0.4			
小73 中71	算数・数学の指導として、家庭学習の課題(宿題)を与えましたか	小学校	H23管内	54.5	44.4	1.0	0.0			0.0
			H23全道	64.9	33.7	1.2	0.1			0.1
			H22管内	56.4	41.6	2.0	0.0			0.0
			H22全道	56.8	40.4	2.6	0.1			0.1
			H21管内	40.0	52.4	7.6	0.0			0.0
			H21全道	48.0	48.4	3.3	0.2			0.0
			H20管内	36.5	58.7	3.8	1.0			0.0
			H20全道	45.2	49.2	5.2	0.4			0.0
			H19管内	40.2	53.3	5.6	0.9			0.0
		H19全道	39.5	51.8	8.2	0.6			0.0	
		中学校	H23管内	40.4	55.8	3.8	0.0			0.0
			H23全道	36.2	56.5	7.2	0.0			0.2
			H22管内	28.3	64.2	7.5	0.0			0.0
			H22全道	28.9	60.8	10.3	0.0			0.0
			H21管内	18.9	69.8	11.3	0.0			0.0
			H21全道	27.8	59.7	11.9	0.3			0.3
			H20管内	15.1	71.7	13.2	0.0			0.0
			H20全道	24.4	61.6	13.6	0.1			0.1
H19管内	15.1		64.2	20.8	0.0			0.0		
H19全道	26.7	58.3	14.6	0.3			0.1			