

〔釧路管内〕

1 小学校について

(1) 教科に関する調査

学習指導要領の領域等別平均正答率

教科		全道との比較				
国語	A	全体(72.2)	「話すこと・聞くこと」「書くこと」は道と同様、「読むこと」「言語事項」は道とほぼ同様(下位)の傾向が見られる。			
		学習指導要領の領域等	話すこと・聞くこと	書くこと	読むこと	言語事項
		全道平均	93.1	59.7	72.5	71.6
	釧路管内	93.3	59.4	71.4	70.6	
	B	全体(35.4)	「話すこと・聞くこと」「読むこと」「言語事項」は道と同様、「書くこと」は道とほぼ同様(下位)の傾向が見られる。			
		学習指導要領の領域等	話すこと・聞くこと	書くこと	読むこと	言語事項
全道平均		43.0	30.6	32.0	33.0	
釧路管内	42.5	29.5	31.3	32.4		
算数	A	全体(78.9)	「量と測定」「図形」「数量関係」は道とほぼ同様(上位)、「数と計算」は道と同様の傾向が見られる。			
		学習指導要領の領域等	数と計算	量と測定	図形	数量関係
		全道平均	78.7	69.9	85.7	79.1
	釧路管内	78.4	71.9	87.3	80.8	
	B	全体(41.7)	「量と測定」「図形」「数量関係」は道と同様、「数と計算」は道とほぼ同様(下位)の傾向が見られる。			
		学習指導要領の領域等	数と計算	量と測定	図形	数量関係
全道平均		44.1	46.1	34.1	47.6	
釧路管内	42.2	46.6	34.3	47.6		

5年間の推移(は全道と比較した全国)

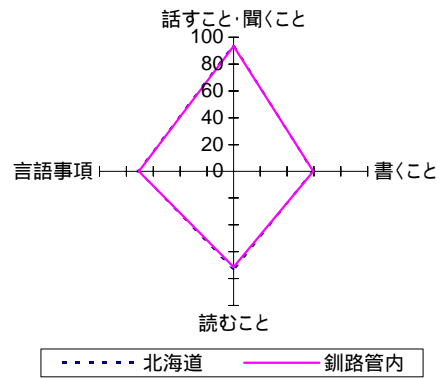
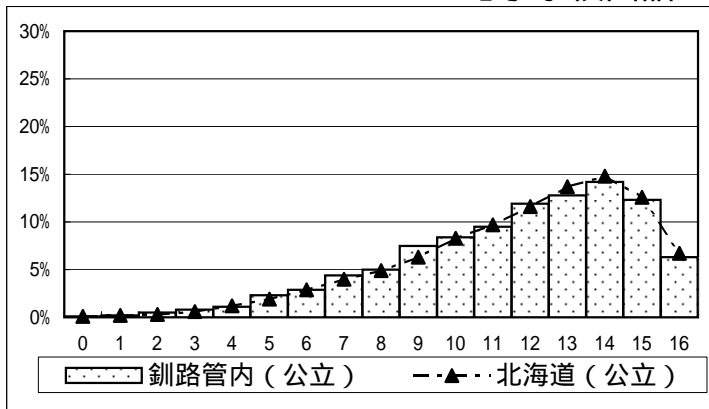
全道との比較	国語A					国語B					算数A					算数B				
	H19	H20	H21	H22	H23	H19	H20	H21	H22	H23	H19	H20	H21	H22	H23	H19	H20	H21	H22	H23
相当高い																				
高い																				
やや高い																				
ほぼ同様(上位)																				
全道と同様																				
ほぼ同様(下位)																				
やや低い																				
低い																				
相当低い																				

教科についての課題

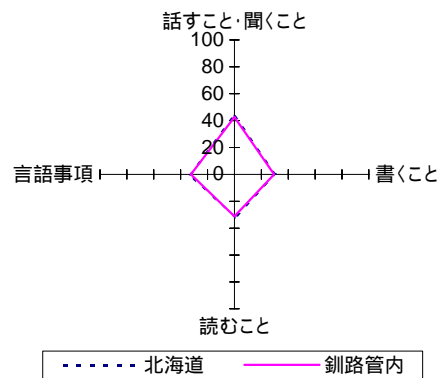
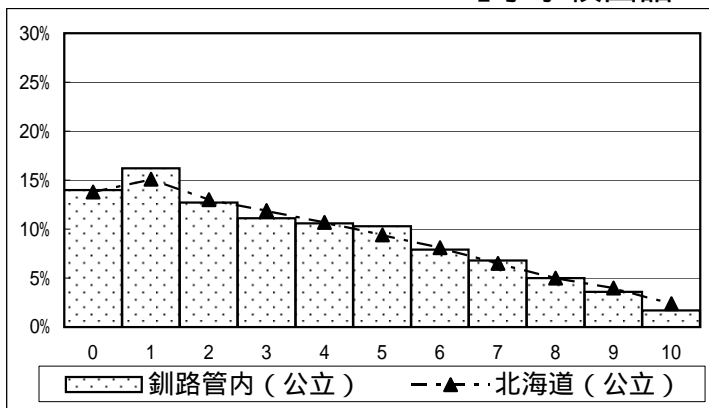
<p><国語A></p> <p>「読むこと」における「新聞記事の中で問題となっている事実を捉えて書く」設問6の二から、必要な情報を得るために、新聞記事を効果的に読むことの無解答率が、道と比較し2.3ポイント高くなっている。</p> <p>【解答状況】 平均正答率は道と比較して0.3ポイント低く、糸野市立図書館において問題となっている事実を、16.3%の児童が企画者へのインタビューの内容以外から取り上げており、19.2%の児童が無解答であった。</p> <p>【課題】</p> <ul style="list-style-type: none"> ・見出し・リード・本文などの新聞記事の構成を理解すること ・目的に応じて文章の概要を読み取ったり、詳細な情報を取り出したりするなど、効果的な読み方を工夫すること

<p><算数A></p> <p>「数と計算」における「$7.35 = 7 + \quad / 100$の に当てはまる数を書く」設問2(2)から、小数部分の数の意味について理解していること平均正答率が、道と比較し4.5ポイント低くなっている。</p> <p>【解答状況】 解答を735(誤答)としている児童の割合が、道と比較し3.3ポイント高いことから、0.35が0.01の35個分であることや、0.01が$1/100$と等しいことへの理解が不十分であると考えられる。また、算数Aの設問のうち、無回答率が2.6%と管内で2番目に高い数値となっている。</p> <p>【課題】</p> <ul style="list-style-type: none"> ・小数や分数の意味を理解すること ・整数及び小数を分数の形に直したり、分数を小数で表したりすること
--

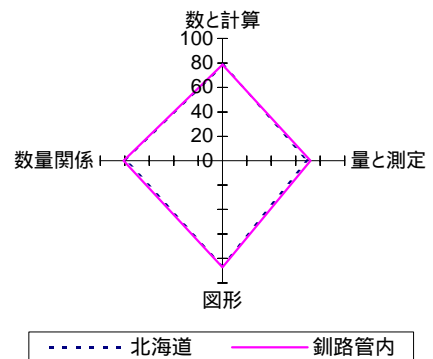
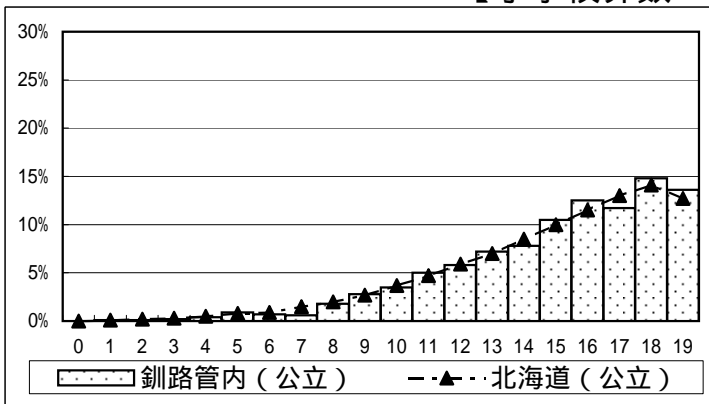
【小学校国語 A】



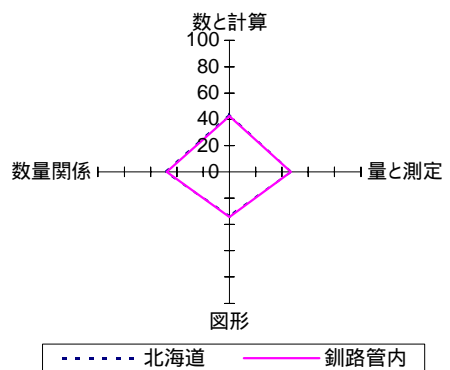
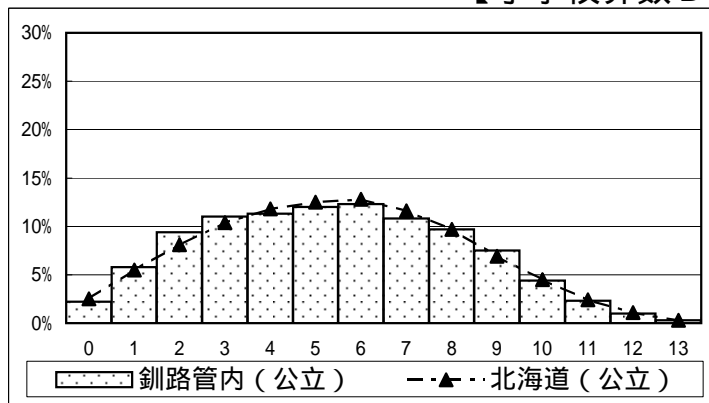
【小学校国語 B】



【小学校算数 A】



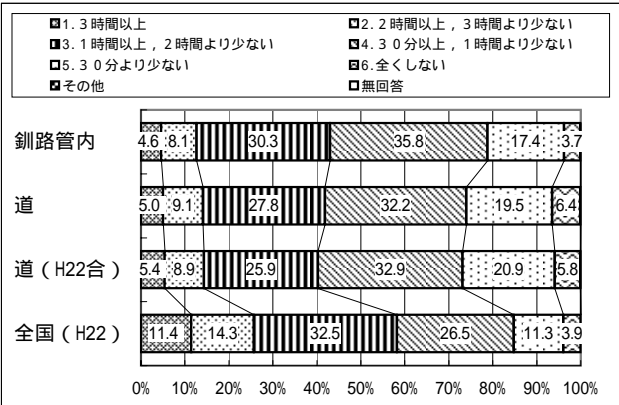
【小学校算数 B】



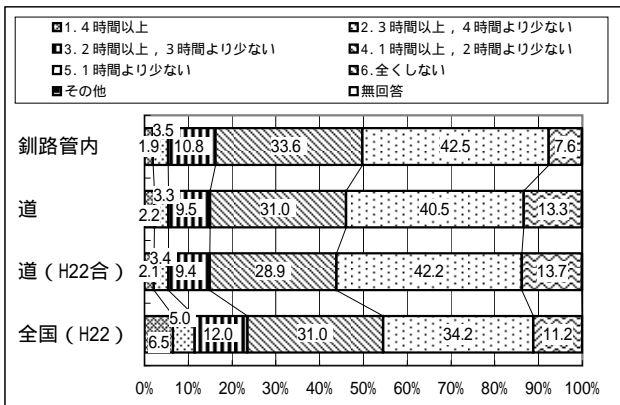
(2) 児童質問紙調査 課題

児童質問紙調査に関するグラフ

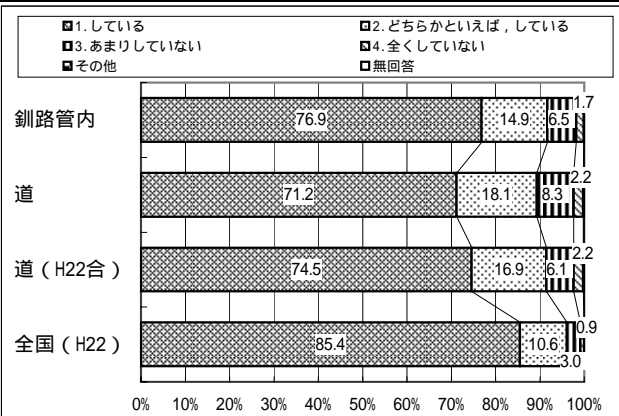
【児童質問紙 設問16】学校の授業時間以外に、普段(月～金曜日)、1日あたりどれくらいの時間、勉強をしますか。



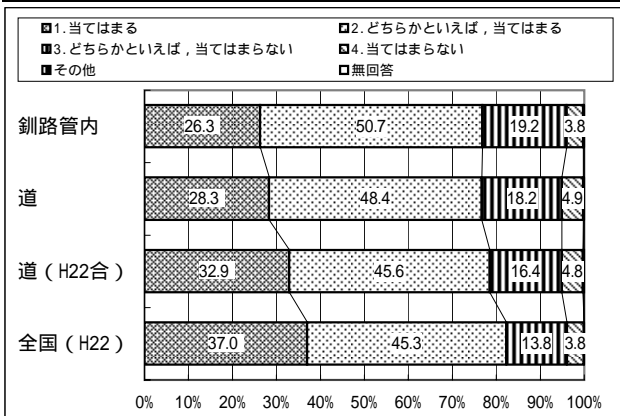
【児童質問紙 設問17】土曜日や日曜日など学校が休みの日に、1日あたりどれくらいの時間、勉強をしますか。



【児童質問紙 設問26】家で学校の宿題をしていますか。



【児童質問紙 設問54】国語の授業の内容はよくわかりますか。



児童質問紙から見られる傾向

質問紙項目	年度	割合	傾向
学校の授業時間以外に、普段(月～金曜日)、1日あたり1時間以上勉強をしていると回答した児童の割合	H23	43.0	平成22年度と比較し、4.0ポイント高くなっており、取組が進んでいる傾向が見られる。全国(平成22年度)では約58%の児童が1時間以上勉強していると回答していることから、全国平均までは到達していないと考えられるが、改善が図られている。
	H22	39.0	
土曜日や日曜日など学校が休みの日に、1日あたり2時間以上勉強をしていると回答した児童の割合	H23	16.2	平成22年度調査と比較し、1.4ポイント高くなっており、取組が進んでいる傾向が見られる。全国(平成22年度)では約24%の児童が2時間以上勉強していると回答していることから、全国平均までは到達していないと考えられるが、改善が図られている。
	H22	14.8	
家で学校の宿題をしていると回答した児童の割合	H23	76.9	平成22年度と比較し、1.5ポイント低くなっている。全国(平成22年度)では約85%の児童が家で宿題をしていると回答しており、引き続き改善を図る必要がある。
	H22	78.4	
国語の授業の内容がよくわかると回答した児童の割合	H23	26.3	平成22年度と比較し、5.7ポイント低くなっている。全国(平成22年度)では約37%の児童が「当てはまる」と回答しており、引き続き改善を図る必要がある。
	H22	32.0	

児童質問紙から見られる状況

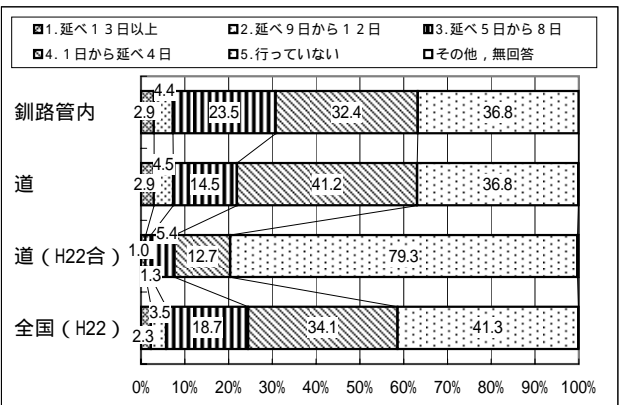
釧路管内では、家庭との連携・協力に力を入れ、家庭学習の手引の作成・配付などの工夫改善を進めているなど、家庭学習の定着が図られてきている。

釧路管内では、家庭学習の内容の充実に課題が見られており、学校として統一した宿題の出し方や、授業と関連を図った宿題の在り方について改善・充実にすることが必要である。また、児童が国語の授業内容がよくわかるよう、言語活動を具体化した課題の工夫や本時のまとめなどについて、改善・充実にすることが必要である。

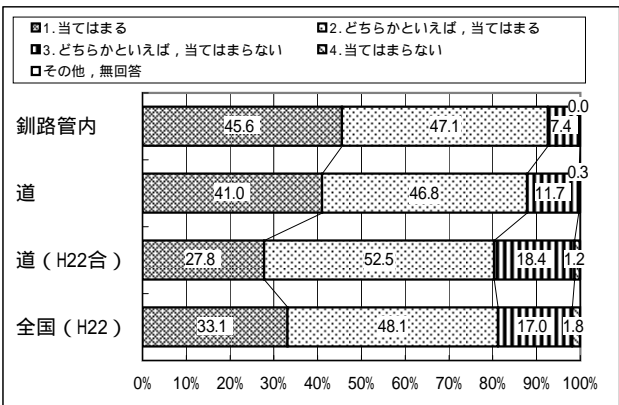
(3) 学校質問紙調査 課題

学校質問紙調査に関するグラフ

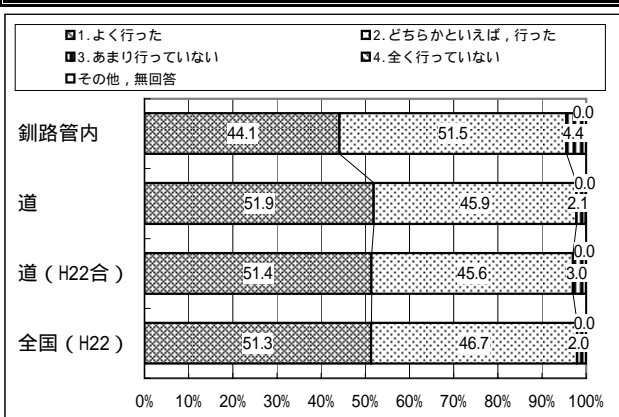
【学校質問紙 設問22】長期休業日を利用した補足的な学習サポートを実施しましたか。



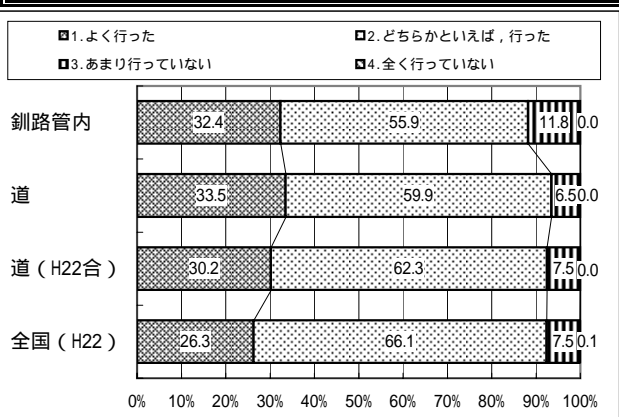
【学校質問紙 設問75】算数の指導として、家庭学習の課題の与え方について、校内の教職員で共通理解を図っていますか。



【学校質問紙 設問27】学習方法(適切にノートをとる、テストの間違いを振り返って学習するなど)に関する指導をしていますか。



【学校質問紙 設問31】児童が自分で調べたことや考えたことを分かりやすく文章に書かせる指導をしていますか。



学校質問紙から見られる傾向

質問紙項目	年度	割合	傾向
長期休業日を利用した補足的な学習サポートを5日以上実施した学校の割合	H23	30.8	平成22年度と比較し、21.9ポイント高くなっており、取組が進んでいる傾向が見られる。全国(平成22年度)では約25%の学校が5日以上実施していると回答していることから、全国平均を上回っていると考えられ、改善が図られている。
	H22	8.9	
算数の指導として、家庭学習の課題の与え方について、校内の教職員で共通理解を図っている学校の割合	H23	45.6	平成22年度と比較し、20.6ポイント高くなっており、取組が進んでいる傾向が見られる。全国(平成22年度)では約33%の学校が行っていると回答していることから、全国平均を上回っていると考えられ、改善が図られている。
	H22	25.0	
学習方法に関する指導をよく行った学校の割合	H23	44.1	平成22年度と比較し、8.8ポイント低くなっている。全国(平成22年度)では約51%の学校がよく行ったと回答しており、引き続き改善を図る必要がある。
	H22	52.9	
児童が自分で調べたことや考えたことを分かりやすく文章に書かせる指導をあまり行っていない学校の割合	H23	11.8	平成22年度と比較し、5.9ポイント高くなっており、取組が後退している傾向が見られる。全国(平成22年度)では約8%の学校があまり行っていないと回答しており、引き続き改善を図る必要がある。
	H22	5.9	

学校質問紙から見られる状況

釧路管内では、長期休業中に5日間以上の補足的な学習サポートを行っている学校が増えたりするなど、学校の授業以外での学習機会の拡充が図られている。また、家庭学習の課題の与え方について校内の教職員の共通理解を図った取組が進められている。

釧路管内では、学習方法の指導や自分の考えを分かりやすく書く指導に課題が見られており、ノート指導の充実やわからない問題をやり直し、基礎・基本の確実な定着を図るための指導を工夫する必要がある。

〔釧路管内〕

2 中学校について

(1) 教科に関する調査

学習指導要領の領域等別平均正答率

教科		全道との比較				
国語	A	全体 (77.5)	「話すこと・聞くこと」「読むこと」「言語事項」は道と同様、「書くこと」は道とほぼ同様(下位)の傾向が見られる。			
		学習指導要領の領域等	話すこと・聞くこと	書くこと	読むこと	言語事項
		全道平均	75.7	76.8	83.2	76.7
	釧路管内	74.9	75.6	83.0	76.3	
	B	全体 (61.1)	「書くこと」「読むこと」は道とほぼ同様(下位)、「言語事項」は道よりやや低い傾向が見られる。			
		学習指導要領の領域等	話すこと・聞くこと	書くこと	読むこと	言語事項
全道平均		-	47.0	62.4	34.8	
釧路管内	-	45.0	61.1	31.6		
数学	A	全体 (53.9)	「数と式」「図形」「量と測定」は道と同様の傾向が見られる。			
		学習指導要領の領域等	数と式	図形	数量関係	-
		全道平均	65.3	51.7	47.1	-
	釧路管内	64.7	50.8	46.3	-	
	B	全体 (46.7)	「数と式」「数量関係」は道と同様、「図形」は道とほぼ同様(下位)の傾向が見られる。			
		学習指導要領の領域等	数と式	図形	数量関係	-
全道平均		62.1	45.9	41.5	-	
釧路管内	62.0	44.9	40.8	-		

5年間の推移(は全道と比較した全国)

全道との比較	国語A					国語B					数学A					数学B				
	H19	H20	H21	H22	H23	H19	H20	H21	H22	H23	H19	H20	H21	H22	H23	H19	H20	H21	H22	H23
相当高い																				
高い																				
やや高い																				
ほぼ同様(上位)																				
全道と同様																				
ほぼ同様(下位)																				
やや低い																				
低い																				
相当低い																				

教科についての課題

<国語A>

「書くこと」における「書き直した内容に合わせて他の部分を書き直す」設問5の二から、書いた文章を読み返し、段落相互の関係を整えること平均正答率が、道と比較し1.5ポイント低くなっている。

【解答状況】 条件を十分に満たしていない解答(誤答)や、感謝の対象となる相手を「友達」から広げて書いていない解答(誤答)、感謝の対象となる相手を書いていない解答(誤答)が、道と比較し0.7ポイント高い。

【課題】

- ・何について、だれに向けて、何のために書くのかを具体的にするなど、書く目的を明らかにすること
- ・材料を集めながら、自分の考えをまとめること

<数学A>

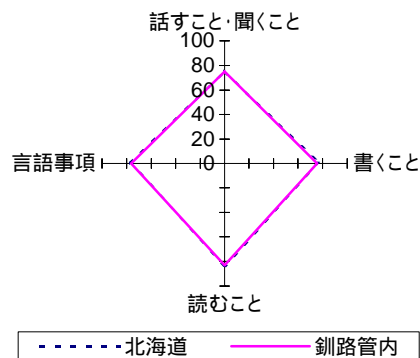
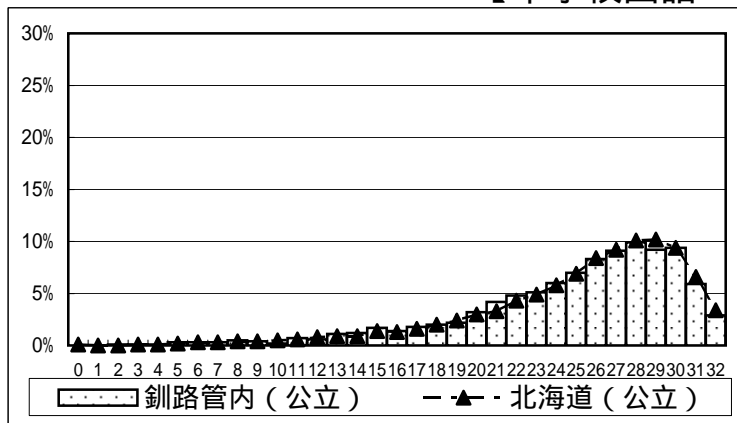
「数と式」における「青色のテープの長さamは、黄色のテープの長さbmの何倍であるかを、a, bを用いた式で表す」設問2(3)から、数量の関係や法則などを文字式で表現すること平均正答率が、道と比較し3.1ポイント低くなっている。

【解答状況】 解答をab(誤答)としている生徒、a-bやb-a(共に誤答)としている生徒の割合が道と比較しそれぞれ0.6ポイント高い。また、数学Aの設問のうち、無回答率が22.8%と管内で2番目に高い数値となっている。

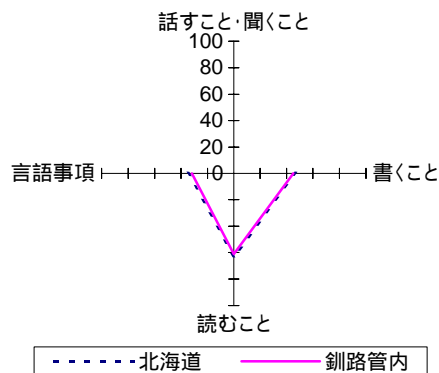
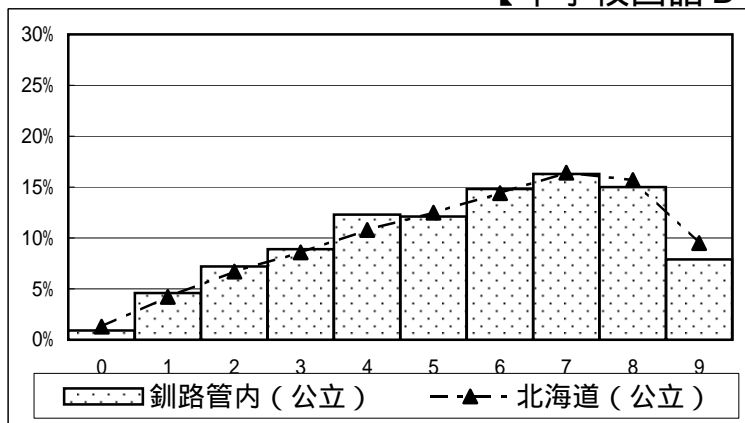
【課題】

- ・問題文に示された数量のうち、基になる量と、比べる量を的確にとらえること
- ・事象における数量やその関係を文字で表すよさを実感できること

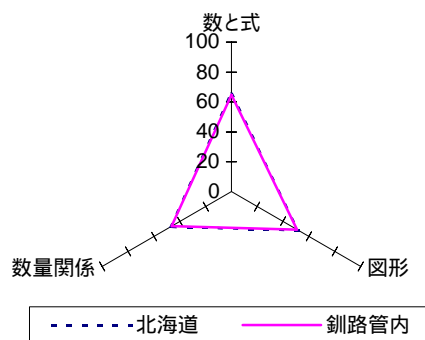
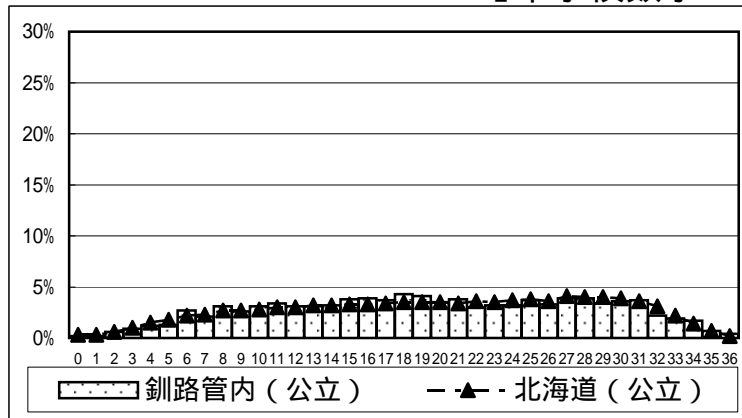
【中学校国語 A】



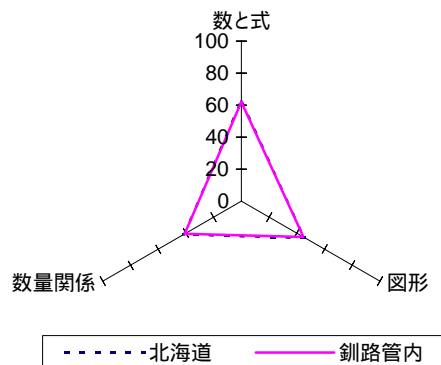
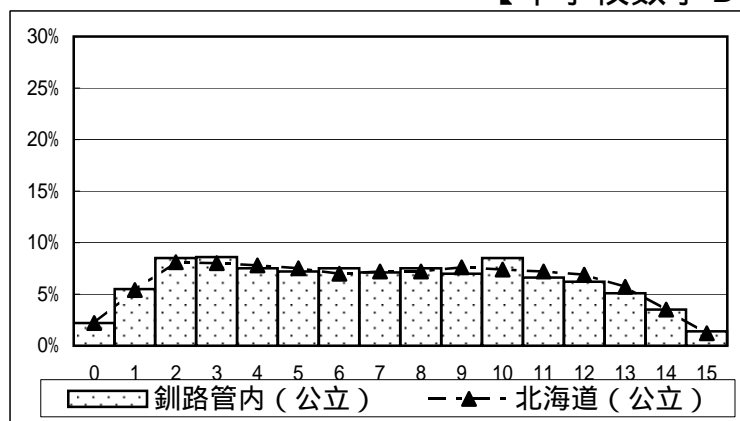
【中学校国語 B】



【中学校数学 A】



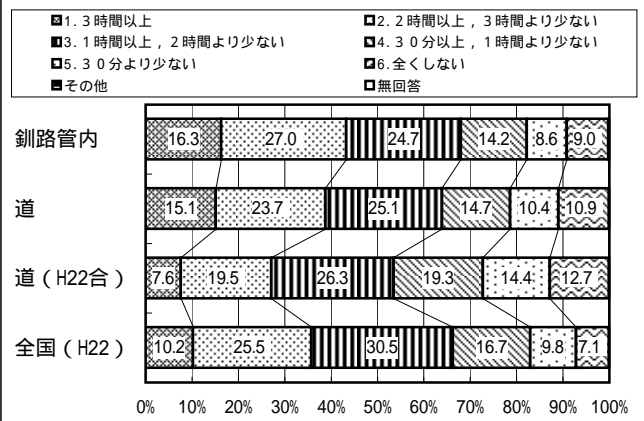
【中学校数学 B】



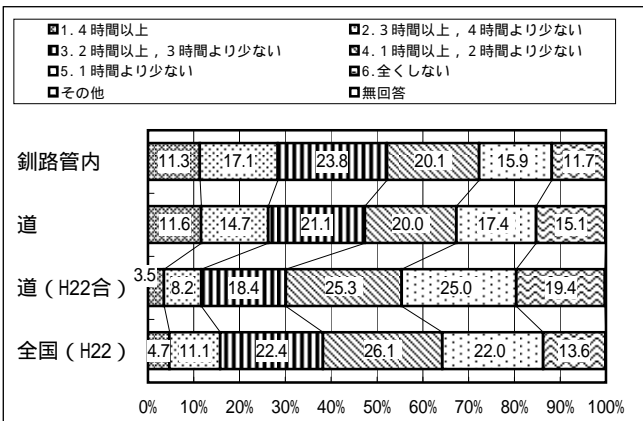
(2) 生徒質問紙調査 課題

生徒質問紙調査に関するグラフ

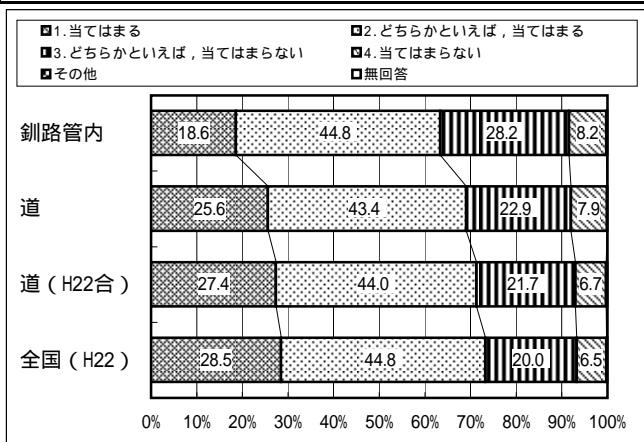
【生徒質問紙 設問 16】学校の授業時間以外に、普段(月～金曜日)、1日当たりどれくらいの時間、勉強をしますか。



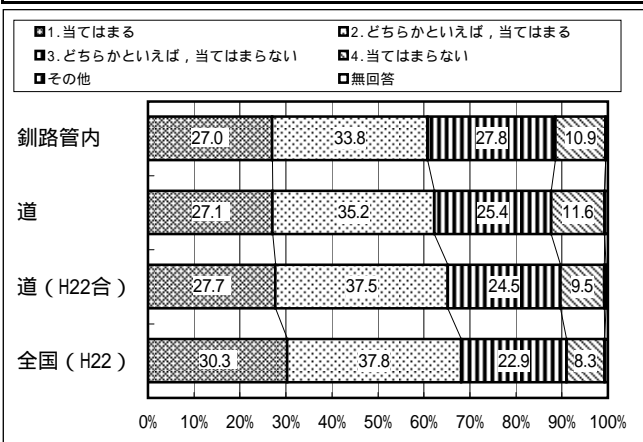
【生徒質問紙 設問 17】土曜日や日曜日など学校が休みの日に、1日当たりどれくらいの時間、勉強をしますか。



【生徒質問紙 設問 47】普段の授業で自分の考えを発表する機会が与えられていると思いますか。



【生徒質問紙 設問 71】数学の授業で公式やきまりを習うとき、その根拠を理解するようにしていますか。



生徒質問紙から見られる傾向

質問紙項目	年度	割合	傾向
学校の授業時間以外に、普段(月～金曜日)、1日あたり1時間以上勉強をしていると回答した生徒の割合	H23	68.0	平成22年度と比較し、11.2ポイント高くなっており、取組が進んでいる傾向が見られる。全国(平成22年度)では約66%の生徒が1時間以上勉強をしていると回答していることから、全国平均を上回っていると考えられ、改善が図られている。
	H22	56.8	
土曜日や日曜日など学校が休みの日に、1日あたり2時間以上勉強をしていると回答した生徒の割合	H23	52.2	平成22年度と比較し、16.7ポイント高くなっており、取組が進んでいる傾向が見られる。全国(平成22年度)では約38%の生徒が2時間以上勉強をしていると回答していることから、全国平均を上回っていると考えられ、改善が図られている。
	H22	35.5	
普段の授業で自分の考えを発表する機会が与えられていると回答した生徒の割合	H23	18.6	平成22年度と比較し、4.1ポイント低くなっている。全国(平成22年度)では約29%の生徒が授業で自分の考えを発表する機会が与えられていると回答しており、引き続き改善を図る必要がある。
	H22	22.7	
数学の授業で公式やきまりを習うとき、その根拠を理解するようにしている生徒の割合	H23	60.8	平成22年度と比較し、3.4ポイント低くなっている。全国(平成22年度)では約68%の生徒が数学の授業で公式やきまりを習うとき、その根拠を理解するようにしていると回答しており、引き続き改善を図る必要がある。
	H22	64.2	

生徒質問紙から見られる状況

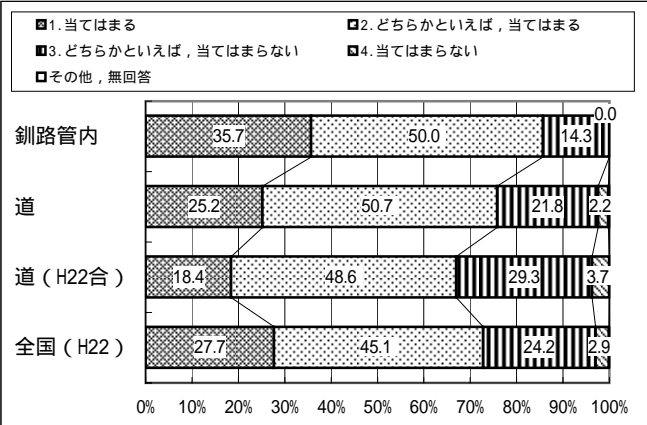
釧路管内では、家庭との連携・協力に力を入れ、家庭学習の手引の作成・配付などの工夫改善を進めており、1日1時間以上学習すると回答した生徒が増えるなど、土曜日や日曜日などで家庭学習の時間が増えてきている。

釧路管内では、自分の考えをまとめたり、根拠を示したりすることを苦手としている生徒が多いことから、普段の授業で自分の考えを発表する機会を増やしたり、問題解決的な学習を展開する中で、公式の意味を理解し、日常生活や授業において公式等を活用できるよう、授業を工夫改善する必要がある。

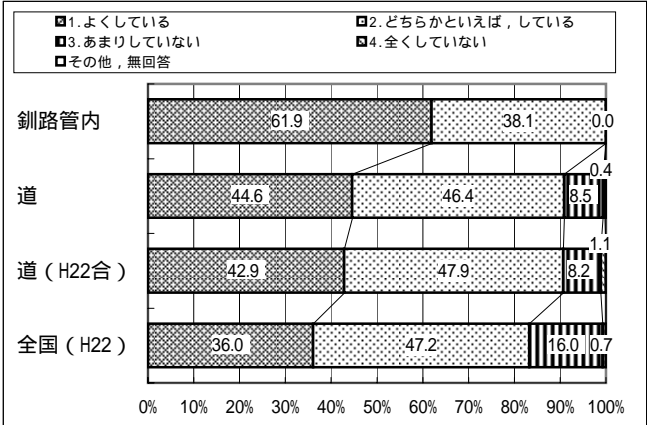
(3) 学校質問紙調査 課題

学校質問紙調査に関するグラフ

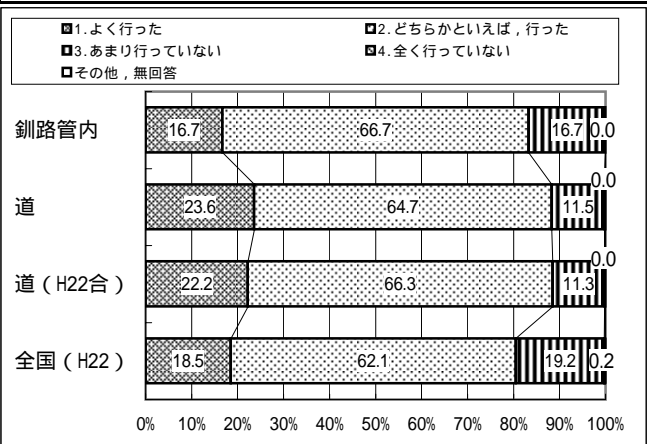
【学校質問紙 設問73】数学の指導として、家庭学習の課題の与え方について、校内の教職員で共通理解を図っていますか。



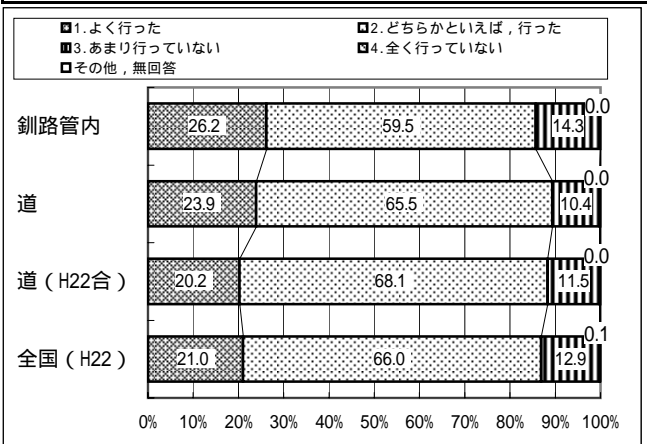
【学校質問紙 設問81】模擬授業や事例研究など、実践的な研修を行っていますか。



【学校質問紙 設問30】生徒に対して、資料を使って発表ができるよう指導していますか。



【学校質問紙 設問31】生徒が自分で調べたことや考えたことを分かりやすく文章に書かせる指導をしていますか。



学校質問紙から見られる傾向

質問紙項目	年度	割合	傾向
数学の指導として、家庭学習の課題の与え方について、校内の教職員で共通理解を図っている学校の割合	H23	35.7	平成22年度と比較し、9.5ポイント高くなっており、取組が進んでいる傾向が見られる。全国(平成22年度)では約28%の学校が行っていると回答していることから、全国平均を上回っていると考えられ、改善が図られている。
	H22	26.2	
模擬授業や事例研究など、実践的な研修をよく行っている学校の割合	H23	61.9	平成22年度と比較し、7.1ポイント高くなっており、取組が進んでいる傾向が見られる。全国(平成22年度)では約36%の学校がよくしていると回答していることから、全国平均を上回っていると考えられ、改善が図られている。
	H22	54.8	
生徒に対して、資料を使って発表ができるよう指導をよく行っている学校の割合	H23	16.7	平成22年度と比較し、21.4ポイント低くなっている。全国(平成22年度)では約19%の学校がよく行ったと回答しており、引き続き改善を図る必要がある。
	H22	38.1	
生徒が自分で調べたことや考えたことを分かりやすく文章に書かせる指導をあまり行っていない学校の割合	H23	14.3	平成22年度と比較し、7.2ポイント高くなっており、取組が後退している傾向が見られる。全国(平成22年度)では約13%の学校があまり行っていないと回答しており、引き続き改善を図る必要がある。
	H22	7.1	

学校質問紙から見られる状況

釧路管内では、家庭学習の課題の与え方について校内の教職員の共通理解を図った取組が進められていたり、模擬授業や事例研究など、実践的な研修の充実が図られていたりするなど、分かりやすい授業づくりなど授業改善に取り組む学校が増えてきている。

釧路管内では、資料を使って発表する指導や自分の考えを分かりやすく書く指導に課題が見られており、目的や意図に応じて資料を活用したり、自分の考えを書いたりする言語活動の充実を図った授業を工夫する必要がある。

児童生徒質問紙（釧路）

（H22全道は合算）

質問番号	質問事項	校種	年度等	選 択 肢						その他*	無回答
				1	2	3	4	5	6		
小1 中1	朝食を毎日食べていますか	小学校	H23管内	87.6	7.9	3.7	0.8			0.0	0.0
			H23全道	85.8	8.9	4.3	1.0			0.0	0.0
			H22管内	86.4	9.2	3.6	0.7			0.0	0.1
			H22全道	85.4	9.2	4.3	1.1			0.0	0.1
			H21管内	84.1	9.8	4.5	1.2			0.0	0.4
			H21全道	86.2	8.6	4.3	0.9			0.0	0.0
			H20管内	85.9	8.3	4.5	1.2			0.0	0.0
			H20全道	84.6	9.4	4.9	1.1			0.0	0.0
			H19管内	83.6	9.7	5.7	1.1			0.0	0.0
		H19全道	83.9	9.7	5.2	1.1			0.0	0.1	
		中学校	H23管内	80.6	10.6	6.3	2.4			0.0	0.1
			H23全道	79.7	11.2	6.3	2.8			0.0	0.0
			H22管内	81.1	11.4	5.7	1.8			0.0	0.0
			H22全道	80.8	11.0	5.9	2.2			0.0	0.1
			H21管内	80.1	10.7	6.6	2.1			0.0	0.4
			H21全道	80.8	10.8	6.1	2.4			0.0	0.0
			H20管内	79.2	11.5	6.2	3.0			0.0	0.0
			H20全道	79.6	11.2	6.5	2.7			0.0	0.1
H19管内	79.3		11.9	6.4	2.3			0.0	0.0		
H19全道	79.2	11.4	6.8	2.6			0.0	0.1			
小2 中2	学校に持って行くものを、前日か、その日の朝に確かめていますか	小学校	H23管内	73.0	16.4	8.1	2.4			0.1	0.0
			H23全道	71.8	16.4	8.9	2.8			0.0	0.0
			H22管内	71.6	17.3	8.0	3.0			0.0	0.1
			H22全道	71.1	17.5	8.6	2.7			0.0	0.1
			H21管内	71.1	18.8	6.9	2.7			0.0	0.4
			H21全道	71.4	16.9	8.8	2.9			0.0	0.0
			H20管内	71.2	16.9	9.0	2.8			0.0	0.0
			H20全道	70.3	17.1	9.3	3.2			0.0	0.0
			H19管内	72.3	16.7	8.6	2.3			0.0	0.0
		H19全道	71.2	16.1	9.4	3.2			0.0	0.1	
		中学校	H23管内	77.8	11.8	5.8	4.5			0.0	0.1
			H23全道	76.6	11.6	6.7	5.0			0.0	0.0
			H22管内	78.7	12.1	6.1	3.1			0.0	0.0
			H22全道	77.5	12.0	6.5	3.9			0.0	0.1
			H21管内	76.4	11.9	7.4	3.8			0.0	0.5
			H21全道	77.6	11.5	6.7	4.1			0.0	0.1
			H20管内	75.8	11.9	7.2	5.0			0.0	0.0
			H20全道	76.1	12.3	6.9	4.6			0.0	0.1
H19管内	78.5		10.6	6.6	4.2			0.0	0.0		
H19全道	77.6	11.1	6.8	4.4			0.0	0.1			
小7 中7	自分には、よいところがあると思いますか	小学校	H23管内	23.4	46.0	23.9	6.6			0.0	0.1
			H23全道	24.2	40.8	24.2	10.5			0.1	0.1
			H22管内	28.0	42.2	20.8	8.8			0.0	0.1
			H22全道	26.1	41.6	22.4	9.6			0.0	0.2
			H21管内	27.8	40.2	23.3	8.2			0.0	0.4
			H21全道	29.0	40.3	21.1	9.4			0.0	0.2
			H20管内	25.7	42.0	22.4	9.8			0.0	0.1
			H20全道	26.8	41.3	21.8	9.9			0.0	0.3
			H19管内	28.9	38.5	22.5	10.1			0.0	0.0
		H19全道	27.0	40.1	22.2	10.1			0.0	0.5	
		中学校	H23管内	21.0	44.8	25.2	8.9			0.0	0.1
			H23全道	21.1	38.8	27.5	12.5			0.0	0.1
			H22管内	16.5	45.5	27.6	10.4			0.0	0.0
			H22全道	19.6	40.8	27.1	12.2			0.1	0.2
			H21管内	15.3	40.9	31.4	11.8			0.0	0.6
			H21全道	19.3	40.6	27.7	12.1			0.0	0.3
			H20管内	15.6	42.1	29.7	12.3			0.0	0.2
			H20全道	19.2	40.0	27.9	12.5			0.0	0.4
H19管内	17.7		38.0	30.0	13.9			0.0	0.4		
H19全道	20.6	38.3	27.6	12.8			0.0	0.6			
小8 中8	将来の夢や目標を持っていますか	小学校	H23管内	67.8	18.0	9.1	5.0			0.1	0.1
			H23全道	66.2	17.0	9.4	7.4			0.1	0.0
			H22管内	72.7	14.1	7.8	5.2			0.0	0.1
			H22全道	68.4	16.2	8.1	7.2			0.1	0.2
			H21管内	72.0	13.6	8.7	5.2			0.0	0.4
			H21全道	68.7	15.4	8.5	7.3			0.0	0.1
			H20管内	68.5	15.4	8.8	7.2			0.0	0.0
			H20全道	66.3	16.0	9.0	8.5			0.0	0.1
			H19管内	67.3	16.8	9.0	6.9			0.0	0.0
		H19全道	65.1	16.5	9.7	8.5			0.0	0.1	
		中学校	H23管内	45.0	26.7	18.9	9.2			0.0	0.2
			H23全道	46.3	25.5	17.4	10.7			0.0	0.1
			H22管内	45.0	28.3	17.8	8.8			0.0	0.0
			H22全道	44.2	26.3	18.5	10.8			0.1	0.1
			H21管内	42.0	28.3	18.9	10.2			0.0	0.6
			H21全道	44.3	26.1	18.2	11.2			0.0	0.2
			H20管内	43.2	27.4	18.3	10.8			0.0	0.2
			H20全道	43.7	26.5	18.3	11.3			0.0	0.2
H19管内	44.7		26.0	18.5	10.6			0.0	0.3		
H19全道	44.4	25.4	18.8	11.2			0.0	0.3			

児童生徒質問紙（釧路）

（H22全道は合算）

質問 番号	質問事項	校種	年度等	選 択 肢						その他*	無回答
				1	2	3	4	5	6		
小16 中16	学校の授業時間以外に、普段(月～金曜日)、1日当たりどれくらいの時間、勉強をしますか	小学校	H23管内	4.6	8.1	30.3	35.8	17.4	3.7	0.1	0.0
			H23全道	5.0	9.1	27.8	32.2	19.5	6.4	0.1	0.0
			H22管内	3.9	9.3	25.8	35.1	20.2	5.5	0.0	0.1
			H22全道	5.4	8.9	25.9	32.9	20.9	5.8	0.0	0.1
			H21管内	3.4	8.2	26.4	33.2	21.6	6.7	0.0	0.5
			H21全道	6.0	9.9	25.1	29.9	21.6	7.3	0.0	0.1
			H20管内	4.7	7.6	22.4	33.2	24.7	7.2	0.0	0.1
			H20全道	5.7	9.4	24.5	29.8	21.8	8.5	0.0	0.1
			H19管内	3.9	7.2	27.0	34.4	19.9	7.6	0.0	0.0
		H19全道	5.5	10.2	26.2	29.2	20.1	8.5	0.0	0.2	
		中学校	H23管内	16.3	27.0	24.7	14.2	8.6	9.0	0.0	0.2
			H23全道	15.1	23.7	25.1	14.7	10.4	10.9	0.0	0.1
			H22管内	8.7	21.2	26.9	19.7	12.6	10.9	0.0	0.0
			H22全道	7.6	19.5	26.3	19.3	14.4	12.7	0.0	0.1
			H21管内	6.7	19.9	25.5	18.7	14.1	14.6	0.0	0.4
			H21全道	8.4	21.9	26.7	17.9	12.7	12.4	0.0	0.1
			H20管内	8.5	19.5	25.6	19.5	13.7	13.1	0.0	0.1
			H20全道	8.6	21.6	26.6	17.8	12.5	12.7	0.0	0.1
H19管内	6.7		20.7	27.0	18.1	14.0	13.3	0.0	0.1		
H19全道	8.5	22.3	27.6	16.4	12.4	12.5	0.0	0.2			
小19 中19	家や図書館で、普段(月～金曜日)、1日当たりどれくらいの時間、読書をしますか	小学校	H23管内	5.5	8.3	15.4	23.5	16.8	30.5	0.1	0.0
			H23全道	6.8	9.2	15.5	21.6	16.1	30.8	0.1	0.0
			H22管内	7.0	8.7	17.9	23.7	15.8	26.8	0.0	0.2
			H22全道	6.9	9.6	16.6	22.1	16.7	28.0	0.0	0.1
			H21管内	5.7	8.9	15.6	21.9	17.5	29.9	0.0	0.4
			H21全道	6.8	9.8	16.8	23.2	16.6	26.6	0.0	0.1
			H20管内	5.2	9.0	16.8	22.7	16.9	29.4	0.0	0.0
			H20全道	6.6	10.0	18.0	22.7	16.5	26.2	0.0	0.1
			H19管内	5.9	10.2	17.7	21.2	15.0	29.9	0.0	0.0
		H19全道	7.1	10.8	19.0	21.2	14.5	27.2	0.0	0.2	
		中学校	H23管内	6.8	9.2	14.6	17.7	11.2	40.4	0.0	0.1
			H23全道	7.2	9.1	14.2	17.9	10.7	40.8	0.0	0.0
			H22管内	6.9	9.8	15.4	19.6	10.8	37.4	0.0	0.1
			H22全道	6.2	8.9	14.9	19.5	11.4	38.9	0.1	0.1
			H21管内	4.9	8.4	14.8	17.7	11.2	42.6	0.0	0.5
			H21全道	6.0	8.9	14.8	18.8	11.2	40.2	0.0	0.1
			H20管内	6.0	8.8	15.0	18.1	11.8	40.3	0.0	0.0
			H20全道	6.6	9.5	15.2	17.4	11.0	40.0	0.1	0.2
H19管内	6.6		10.2	16.3	16.5	9.9	40.1	0.0	0.3		
H19全道	6.7	9.8	15.3	15.8	10.2	42.0	0.0	0.3			
小18 中18	学習塾(家庭教師を含む)で勉強をしていますか	小学校	H23管内	71.2	9.3	7.0	4.9	7.3		0.3	0.0
			H23全道	64.0	12.9	7.4	6.2	9.3		0.2	0.1
			H22管内	69.6	10.8	8.0	4.4	6.9		0.1	0.2
			H22全道	63.1	14.2	8.2	5.8	8.4		0.1	0.2
			H21管内	68.1	9.4	8.7	4.9	8.3		0.0	0.6
			H21全道	60.1	15.4	7.9	6.7	9.6		0.1	0.2
			H20管内	67.5	10.5	8.6	4.6	8.6		0.0	0.2
			H20全道	58.7	16.0	8.2	6.6	10.2		0.1	0.3
			H19管内	73.3	9.3	7.9	3.8	5.3		0.0	0.3
		H19全道	63.1	15.7	7.2	5.8	7.5		0.1	0.6	
		中学校	H23管内	44.4	9.7	11.4	25.4	9.1		0.0	0.1
			H23全道	44.1	10.7	11.5	22.5	11.1		0.0	0.2
			H22管内	53.6	8.5	7.4	19.9	10.5		0.0	0.0
			H22全道	49.2	11.6	8.5	19.7	10.7		0.1	0.3
			H21管内	55.5	8.1	8.3	16.5	10.3		0.0	1.3
			H21全道	43.9	12.7	9.4	22.7	10.9		0.0	0.4
			H20管内	50.8	9.0	7.9	18.5	13.4		0.0	0.4
			H20全道	42.2	12.2	9.8	23.1	11.9		0.0	0.7
H19管内	59.4		8.3	7.4	17.6	6.8		0.1	0.4		
H19全道	48.4	12.9	8.8	22.9	6.5		0.0	0.5			
小22 中22	家の人と学校での出来事について話をしていますか	小学校	H23管内	43.7	30.5	19.7	5.9			0.1	0.0
			H23全道	42.9	29.8	20.4	6.7			0.1	0.0
			H22管内	44.9	28.4	18.5	8.0			0.0	0.2
			H22全道	43.0	29.5	20.4	6.9			0.0	0.1
			H21管内	40.7	30.0	20.5	8.4			0.0	0.5
			H21全道	40.5	29.1	21.6	8.6			0.0	0.1
			H20管内	38.9	29.5	24.0	7.6			0.0	0.0
			H20全道	38.9	29.3	22.7	9.1			0.0	0.1
			H19管内	41.5	29.4	20.1	9.0			0.0	0.0
		H19全道	37.9	29.7	22.9	9.4			0.0	0.2	
		中学校	H23管内	32.3	31.3	24.9	11.2			0.0	0.3
			H23全道	32.8	31.1	24.6	11.3			0.0	0.1
			H22管内	35.3	32.6	23.0	9.1			0.0	0.0
			H22全道	33.6	31.9	24.2	10.0			0.0	0.1
			H21管内	29.3	31.6	24.8	13.7			0.0	0.6
			H21全道	29.9	31.2	26.0	12.7			0.0	0.2
			H20管内	29.6	32.5	24.5	13.2			0.0	0.1
			H20全道	28.8	31.1	26.4	13.5			0.0	0.2
H19管内	29.0		31.3	27.4	12.2			0.0	0.1		
H19全道	28.6	31.0	26.5	13.7			0.0	0.2			

児童生徒質問紙（釧路）

（H22全道は合算）

質問 番号	質問事項	校種	年度等	選 択 肢						その他*	無回答
				1	2	3	4	5	6		
小36 中36	学校のきまり（規則）を守っていますか	小学校	H23管内	36.9	53.5	8.6	0.9			0.0	0.0
			H23全道	31.7	54.7	11.7	1.8			0.1	0.0
			H22管内	34.7	53.8	10.0	1.4			0.0	0.1
			H22全道	30.9	56.2	11.2	1.5			0.0	0.1
			H21管内	35.6	52.3	10.3	1.2			0.0	0.4
			H21全道	31.5	54.6	12.0	1.8			0.0	0.1
			H20管内	30.6	55.2	12.2	1.9			0.0	0.0
			H20全道	26.8	55.9	14.7	2.4			0.0	0.1
			H19管内	34.0	52.4	12.0	1.6			0.0	0.0
		H19全道	27.6	55.1	14.6	2.6			0.0	0.2	
		中学校	H23管内	51.0	39.7	7.4	1.8			0.0	0.1
			H23全道	47.6	42.6	8.0	1.7			0.0	0.1
			H22管内	47.6	42.8	8.4	1.2			0.0	0.0
			H22全道	42.9	46.0	9.2	1.7			0.0	0.1
			H21管内	43.8	42.9	10.8	2.0			0.0	0.5
			H21全道	44.1	43.7	9.9	2.0			0.0	0.2
			H20管内	41.3	44.6	11.1	2.8			0.0	0.2
			H20全道	40.5	45.7	11.2	2.4			0.0	0.2
H19管内	40.7		42.8	12.6	3.7			0.0	0.1		
H19全道	40.3	44.5	11.6	3.3			0.0	0.2			
小52 中52	国語の勉強は好きですか	小学校	H23管内	21.1	34.7	29.7	14.4			0.0	0.1
			H23全道	20.3	34.4	28.6	16.6			0.0	0.1
			H22管内	22.9	35.8	24.8	16.3			0.0	0.1
			H22全道	24.5	34.8	24.8	15.7			0.1	0.2
			H21管内	20.3	35.3	27.9	15.9			0.0	0.5
			H21全道	23.2	34.6	26.4	15.6			0.0	0.1
			H20管内	19.2	31.9	29.4	19.4			0.0	0.1
			H20全道	21.9	32.8	27.1	18.1			0.0	0.1
			H19管内	21.1	36.4	26.5	16.0			0.0	0.0
		H19全道	23.8	35.5	26.2	14.4			0.0	0.1	
		中学校	H23管内	26.0	36.9	26.1	10.8			0.0	0.2
			H23全道	24.1	35.9	26.1	13.7			0.0	0.2
			H22管内	25.6	37.9	24.1	12.5			0.0	0.0
			H22全道	23.0	36.7	26.7	13.4			0.1	0.2
			H21管内	20.4	37.6	28.6	12.9			0.0	0.5
			H21全道	23.9	37.0	26.2	12.7			0.0	0.2
			H20管内	22.6	35.8	28.9	12.6			0.0	0.1
			H20全道	23.8	35.5	26.6	13.9			0.0	0.2
H19管内	24.3		35.6	27.9	12.1			0.0	0.1		
H19全道	23.0	34.9	28.2	13.6			0.0	0.2			
小56 中56	国語の授業で学習したことは、将来、社会に出たときに役に立つと思いますか	小学校	H23管内	52.3	34.8	10.9	1.9			0.1	0.1
			H23全道	50.9	35.2	10.6	3.2			0.1	0.1
			H22管内	54.5	32.0	10.8	2.6			0.0	0.1
			H22全道	54.3	32.5	9.7	3.2			0.1	0.2
			H21管内	52.2	32.0	11.8	3.5			0.0	0.5
			H21全道	50.8	33.7	11.6	3.7			0.0	0.1
			H20管内	52.2	32.0	11.9	3.6			0.0	0.2
			H20全道	51.9	31.3	12.2	4.4			0.0	0.2
			H19管内	64.0	24.3	8.5	3.1			0.0	0.0
		H19全道	61.7	24.9	9.3	4.0			0.0	0.2	
		中学校	H23管内	36.7	41.1	15.9	6.1			0.0	0.2
			H23全道	37.4	41.0	15.4	5.9			0.0	0.2
			H22管内	37.1	41.0	15.8	6.0			0.0	0.1
			H22全道	37.4	41.2	15.5	5.5			0.1	0.2
			H21管内	31.7	42.0	19.3	6.3			0.0	0.6
			H21全道	33.9	42.0	17.5	6.3			0.0	0.3
			H20管内	36.4	38.7	18.0	6.6			0.1	0.2
			H20全道	37.9	39.0	16.3	6.3			0.1	0.4
H19管内	46.3		34.7	13.8	5.0			0.0	0.2		
H19全道	48.2	34.3	12.2	4.9			0.0	0.3			
小63 中63	算数・数学の勉強は好きですか	小学校	H23管内	36.9	26.5	22.4	13.9			0.1	0.1
			H23全道	33.3	27.2	21.2	18.1			0.1	0.1
			H22管内	38.4	23.9	21.3	16.2			0.0	0.1
			H22全道	34.4	26.5	21.0	17.8			0.0	0.2
			H21管内	36.1	25.8	21.1	16.4			0.0	0.6
			H21全道	37.9	26.5	19.5	15.9			0.0	0.2
			H20管内	36.8	26.8	19.6	16.4			0.1	0.2
			H20全道	35.4	27.3	19.8	17.3			0.0	0.2
			H19管内	36.0	29.0	20.5	14.5			0.0	0.0
		H19全道	35.1	27.2	21.1	16.5			0.0	0.1	
		中学校	H23管内	25.0	24.6	24.9	25.3			0.0	0.2
			H23全道	25.1	23.2	24.5	26.8			0.0	0.4
			H22管内	23.8	24.3	25.6	26.4			0.0	0.0
			H22全道	25.3	24.0	24.7	25.6			0.2	0.3
			H21管内	25.3	25.2	25.3	23.6			0.0	0.5
			H21全道	25.5	24.0	25.8	24.2			0.0	0.5
			H20管内	25.2	24.7	25.2	24.7			0.0	0.1
			H20全道	24.9	25.0	24.6	25.0			0.0	0.5
H19管内	22.4		23.4	27.8	25.7			0.0	0.6		
H19全道	25.6	24.1	25.4	24.1			0.0	0.8			

児童生徒質問紙（釧路）

（H22全道は合算）

質問 番号	質問事項	校種	年度等	選 択 肢						その他*	無回答
				1	2	3	4	5	6		
小69 中69	算数・数学の授業で学習したことは、将来、社会に出たときに役に立つと思いますか	小学校	H23管内	61.8	26.0	9.3	2.5			0.2	0.3
			H23全道	61.7	24.9	9.4	3.7			0.1	0.2
			H22管内	65.1	23.1	8.5	3.2			0.0	0.1
			H22全道	64.1	23.1	8.8	3.6			0.1	0.3
			H21管内	66.3	22.1	7.9	3.1			0.0	0.6
			H21全道	62.6	23.9	9.3	3.8			0.0	0.3
			H20管内	62.5	24.1	9.8	3.5			0.0	0.1
			H20全道	60.6	24.5	10.2	4.4			0.0	0.3
			H19管内	70.8	19.5	7.3	2.3			0.2	0.0
		H19全道	66.7	21.8	7.6	3.6			0.1	0.2	
		中学校	H23管内	29.1	31.1	25.6	13.8			0.1	0.4
			H23全道	28.4	32.8	23.8	14.3			0.0	0.6
			H22管内	30.2	32.8	23.5	13.3			0.1	0.0
			H22全道	30.5	33.1	23.0	12.7			0.3	0.4
			H21管内	28.1	33.7	25.5	11.9			0.1	0.7
			H21全道	28.9	33.0	23.6	13.7			0.0	0.7
			H20管内	26.0	33.0	25.7	14.9			0.0	0.3
			H20全道	28.8	33.3	23.5	13.7			0.0	0.7
			H19管内	34.1	30.8	22.4	12.0			0.1	0.6
H19全道	35.3		32.2	20.0	11.6			0.0	0.9		

学校質問紙（釧路）

（H22全道は合算）

質問 番号	質問事項	校種	年度等	選 択 肢						その他 無回答
				1	2	3	4	5	6	
小10 中10	児童生徒は、熱意をもって勉強していると思いますか	小学校	H23管内	22.1	69.1	8.8	0.0			0.0
			H23全道	26.3	66.5	6.8	0.3			0.0
			H22管内	30.9	67.6	1.5	0.0			0.0
			H22全道	27.7	67.9	4.4	0.1			0.0
			H21管内	34.8	62.3	2.9	0.0			0.0
			H21全道	24.9	67.6	7.3	0.2			0.1
			H20管内	37.0	57.5	5.5	0.0			0.0
			H20全道	27.9	65.6	6.2	0.2			0.1
			H19管内	34.2	64.5	1.3	0.0			0.0
		H19全道	29.1	64.7	6.1	0.2			0.0	
		中学校	H23管内	23.8	66.7	9.5	0.0			0.0
			H23全道	21.4	68.5	9.9	0.2			0.0
			H22管内	31.0	54.8	14.3	0.0			0.0
			H22全道	23.9	64.9	10.8	0.2			0.2
			H21管内	31.0	57.1	11.9	0.0			0.0
			H21全道	22.4	63.6	13.9	0.1			0.0
			H20管内	33.3	64.4	2.2	0.0			0.0
			H20全道	22.9	64.5	12.3	0.3			0.0
H19管内	34.1		52.3	13.6	0.0			0.0		
H19全道	21.8	63.9	13.4	0.6			0.3			
小11 中11	児童生徒は、授業中の私語が少なく、落ち着いていると思いますか	小学校	H23管内	32.4	58.8	8.8	0.0			0.0
			H23全道	39.7	52.4	7.5	0.4			0.0
			H22管内	45.6	52.9	1.5	0.0			0.0
			H22全道	35.5	57.3	6.8	0.4			0.0
			H21管内	49.3	43.5	7.2	0.0			0.0
			H21全道	35.4	55.2	8.9	0.3			0.1
			H20管内	41.1	47.9	9.6	1.4			0.0
			H20全道	36.6	53.6	9.2	0.6			0.1
			H19管内	43.4	53.9	2.6	0.6			0.0
		H19全道	41.4	51.6	6.9	0.5			0.0	
		中学校	H23管内	61.9	35.7	2.4	0.0			0.0
			H23全道	53.6	41.7	4.3	0.4			0.0
			H22管内	64.3	31.0	4.8	0.0			0.0
			H22全道	52.1	42.4	5.1	0.2			0.2
			H21管内	50.0	40.5	9.5	0.0			0.0
			H21全道	51.2	42.2	5.7	0.9			0.0
			H20管内	57.8	40.0	2.2	0.0			0.0
			H20全道	52.2	41.5	5.8	0.3			0.1
H19管内	77.3		20.5	2.3	0.0			0.0		
H19全道	53.0	40.2	5.6	1.0			0.1			
小12 中12	児童生徒は、礼儀正しいと思いますか	小学校	H23管内	30.9	60.3	8.8	0.0			0.0
			H23全道	31.4	59.9	8.3	0.3			0.1
			H22管内	41.2	57.4	1.5	0.0			0.0
			H22全道	33.7	59.9	6.4	0.0			0.0
			H21管内	39.1	50.7	10.1	0.0			0.0
			H21全道	30.3	60.4	8.8	0.4			0.1
			H20管内	46.6	45.2	5.5	2.7			0.0
			H20全道	34.2	56.3	9.2	0.2			0.1
			H19管内	47.4	51.3	1.3	0.0			0.0
		H19全道	35.6	55.3	8.8	0.3			0.0	
		中学校	H23管内	57.1	42.9	0.0	0.0			0.0
			H23全道	44.8	49.8	5.2	0.2			0.0
			H22管内	57.1	38.1	4.8	0.0			0.0
			H22全道	46.5	48.6	4.4	0.2			0.4
			H21管内	52.4	35.7	11.9	0.0			0.0
			H21全道	46.3	46.6	6.7	0.4			0.0
			H20管内	57.8	42.2	0.0	0.0			0.0
			H20全道	44.7	47.8	7.5	0.0			0.0
H19管内	59.1		36.4	2.3	2.3			0.0		
H19全道	47.6	45.8	5.7	0.6			0.3			
小18 中18	「朝の読書」などの一斉読書の時間を設けていますか	小学校	H23管内	33.8	23.5	32.4	5.9	4.4	0.0	0.0
			H23全道	23.9	34.7	23.7	5.1	10.3	2.2	0.1
			H22管内	29.4	39.7	16.2	5.9	5.9	2.9	0.0
			H22全道	21.6	33.6	22.4	5.3	12.4	4.7	0.0
			H21管内	31.9	27.5	24.6	5.8	5.8	4.3	0.0
			H21全道	20.5	32.4	20.0	4.5	14.0	8.6	0.0
			H20管内	78.1	21.9					0.0
			H20全道	72.3	27.7					0.0
			H19管内	71.1	28.9					0.0
		H19全道	66.4	33.6					0.0	
		中学校	H23管内	50.0	7.1	2.4	11.9	9.5	19.0	0.0
			H23全道	58.8	6.5	2.2	5.0	11.7	15.6	0.2
			H22管内	45.2	11.9	2.4	4.8	7.1	28.6	0.0
			H22全道	51.2	9.0	1.2	3.7	12.9	21.8	0.0
			H21管内	42.9	14.3	2.4	9.5	9.5	21.4	0.0
			H21全道	46.4	5.8	1.0	4.2	14.6	27.5	0.4
			H20管内	62.2	37.8					0.0
			H20全道	58.5	41.5					0.0
H19管内	54.5		45.5					0.0		
H19全道	53.2	46.5					0.3			

学校質問紙（釧路）

（H22全道は合算）

質問番号	質問事項	校種	年度等	選 択 肢						その他 無回答
				1	2	3	4	5	6	
小20 中20	放課後を利用した補足的な学習サポートを実施していますか	小学校	H23管内	1.5	10.3	7.4	25.0	23.5	32.4	0.0
			H23全道	2.1	16.9	11.3	33.9	16.9	18.9	0.1
			H22管内	0.0	8.8	2.9	19.1	26.5	42.6	0.0
			H22全道	1.0	10.6	7.7	28.5	17.6	34.5	0.1
			H21管内	1.4	7.2	7.2	11.6	17.4	55.1	0.0
			H21全道	1.0	8.5	6.5	22.6	18.0	43.4	0.0
			H20管内	28.8	71.2					0.0
			H20全道	33.1	66.9					0.0
			H19管内	22.4	77.6					0.0
		H19全道	32.5	67.6					0.0	
		中学校	H23管内	7.1	14.3	4.8	21.4	33.3	19.0	0.0
			H23全道	4.0	12.8	9.5	35.8	30.8	7.0	0.2
			H22管内	9.5	11.9	7.1	16.7	28.6	26.2	0.0
			H22全道	3.2	11.2	6.4	27.8	35.3	16.1	0.0
			H21管内	0.0	23.8	11.9	26.2	23.8	14.3	0.0
			H21全道	2.4	8.7	4.8	25.4	36.3	22.1	0.4
			H20管内	53.3	46.7					0.0
			H20全道	48.3	51.7					0.0
			H19管内	38.6	61.4					0.0
H19全道	39.9		59.8					0.3		
小22 中22	長期休業期間を利用した補足的な学習サポートを実施していますか	小学校	H23管内	2.9	4.4	23.5	32.4	36.8		0.0
			H23全道	2.9	4.5	14.5	41.2	36.8		0.1
			H22管内	1.5	0.0	7.4	14.7	76.5		0.0
			H22全道	1.0	1.3	5.4	12.7	79.3		0.3
			H21管内	0.0	0.0	5.8	14.5	79.7		0.0
			H21全道	0.7	0.8	4.1	10.1	84.0		0.2
			H20管内	11.0	89.0					0.0
			H20全道	10.4	89.5					0.1
			H19管内	9.2	90.8					0.0
		H19全道	7.3	92.7					0.0	
		中学校	H23管内	14.3	26.2	26.2	21.4	11.9		0.0
			H23全道	14.4	14.7	34.2	25.0	11.3		0.4
			H22管内	2.4	9.5	21.4	16.7	50.0		0.0
			H22全道	7.8	10.1	25.7	18.3	37.9		0.2
			H21管内	9.5	9.5	16.7	19.0	45.2		0.0
			H21全道	5.5	8.4	21.3	18.7	45.7		0.4
			H20管内	51.1	48.9					0.0
			H20全道	42.4	57.6					0.0
			H19管内	43.2	56.8					0.0
H19全道	30.8		69.1					0.1		
小50 中50	国語の指導として、補足的な学習の指導を行いましたか	小学校	H23管内	17.6	54.4	25.0	2.9			0.0
			H23全道	13.8	61.5	22.6	2.1			0.1
			H22管内	19.1	61.8	19.1	0.0			0.0
			H22全道	15.7	58.5	23.9	1.9			0.0
			H21管内	21.7	46.4	26.1	4.3			1.4
			H21全道	13.1	56.8	27.1	3.0			0.1
			H20管内	19.2	56.2	23.3	1.4			0.0
			H20全道	14.5	56.0	26.0	3.4			0.1
			H19管内	15.8	48.7	34.2	1.3			0.0
		H19全道	9.9	54.1	32.1	3.8			0.1	
		中学校	H23管内	16.7	66.7	16.7	0.0			0.0
			H23全道	12.4	66.5	19.4	1.3			0.4
			H22管内	16.7	59.5	23.8	0.0			0.0
			H22全道	16.8	59.2	21.6	2.3			0.0
			H21管内	14.3	57.1	26.2	0.0			2.4
			H21全道	14.3	59.9	22.7	2.7			0.4
			H20管内	20.0	55.6	24.4	0.0			0.0
			H20全道	12.9	60.0	23.1	4.0			0.0
			H19管内	9.1	47.7	40.9	2.3			0.0
H19全道	11.8		55.4	27.2	5.0			0.6		
小51 中51	国語の指導として、発展的な学習の指導を行いましたか	小学校	H23管内	2.9	45.6	48.5	2.9			0.0
			H23全道	4.2	42.4	49.8	3.4			0.1
			H22管内	10.3	42.6	47.1	0.0			0.0
			H22全道	6.0	38.0	53.0	3.0			0.0
			H21管内	7.2	34.8	52.2	4.3			1.4
			H21全道	5.0	34.4	55.9	4.5			0.1
			H20管内	8.2	39.7	46.6	5.5			0.0
			H20全道	4.6	34.6	55.5	5.2			0.1
			H19管内	5.3	32.9	55.3	6.6			0.0
		H19全道	3.1	33.2	57.0	6.7			0.1	
		中学校	H23管内	7.1	45.2	45.2	2.4			0.0
			H23全道	5.6	48.0	43.9	2.2			0.4
			H22管内	7.1	42.9	45.2	4.8			0.0
			H22全道	8.0	46.8	41.7	3.5			0.0
			H21管内	2.4	38.1	54.8	2.4			2.4
			H21全道	6.7	43.9	45.1	3.9			0.4
			H20管内	2.2	28.9	68.9	0.0			0.0
			H20全道	4.3	41.1	50.4	4.2			0.0
			H19管内	2.3	34.1	61.4	2.3			0.0
H19全道	6.2		38.9	49.0	5.4			0.4		

学校質問紙（釧路）

（H22全道は合算）

質問番号	質問事項	校種	年度等	選 択 肢						その他 無回答
				1	2	3	4	5	6	
小56 中56	算数・数学の指導として、補足的な学習の指導を行いましたか	小学校	H23管内	29.4	58.8	10.3	1.5			0.0
			H23全道	24.4	63.8	10.5	1.2			0.1
			H22管内	33.8	58.8	7.4	0.0			0.0
			H22全道	26.9	60.9	11.1	1.1			0.0
			H21管内	36.2	43.5	17.4	2.9			0.0
			H21全道	24.1	59.1	15.4	1.5			0.0
			H20管内	32.9	60.3	6.8	0.0			0.0
			H20全道	28.1	56.4	13.9	1.7			0.0
			H19管内	32.9	53.9	11.8	1.3			0.0
		H19全道	24.6	57.2	16.1	2.0			0.0	
		中学校	H23管内	19.0	69.0	11.9	0.0			0.0
			H23全道	25.2	65.1	8.6	0.7			0.4
			H22管内	33.3	61.9	4.8	0.0			0.0
			H22全道	23.0	67.0	8.9	1.1			0.0
			H21管内	33.3	59.5	7.1	0.0			0.0
			H21全道	21.5	63.9	12.5	1.8			0.3
			H20管内	37.8	51.1	11.1	0.0			0.0
			H20全道	24.9	62.8	10.5	1.6			0.1
H19管内	36.4		54.5	9.1	0.0			0.0		
H19全道	24.9	59.1	14.0	1.9			0.1			
小57 中57	算数・数学の指導として、発展的な学習の指導を行いましたか	小学校	H23管内	5.9	54.4	38.2	1.5			0.0
			H23全道	6.7	50.3	40.4	2.5			0.1
			H22管内	11.8	51.5	36.8	0.0			0.0
			H22全道	9.5	44.2	44.2	2.2			0.0
			H21管内	11.6	39.1	44.9	4.3			0.0
			H21全道	8.6	39.7	48.7	3.0			0.0
			H20管内	12.3	45.2	38.4	4.1			0.0
			H20全道	8.8	41.2	46.6	3.5			0.0
			H19管内	9.2	50.0	35.5	5.3			0.0
		H19全道	8.6	42.9	44.4	4.0			0.1	
		中学校	H23管内	9.5	59.5	31.0	0.0			0.0
			H23全道	7.4	52.5	38.3	1.4			0.4
			H22管内	14.3	54.8	31.0	0.0			0.0
			H22全道	8.3	52.0	37.2	2.5			0.0
			H21管内	14.3	52.4	31.0	2.4			0.0
			H21全道	7.6	45.8	41.9	4.3			0.3
			H20管内	15.6	40.0	42.2	2.2			0.0
			H20全道	9.9	45.9	40.3	3.7			0.1
H19管内	4.5		54.5	40.9	0.0			0.0		
H19全道	10.0	45.9	40.8	3.1			0.1			
小62 中61	地域の人材を外部講師として招聘した授業を行いましたか	小学校	H23管内	14.7	60.3	23.5	1.5			0.0
			H23全道	23.7	54.9	18.3	2.9			0.1
			H22管内	14.7	57.4	22.1	5.9			0.0
			H22全道	23.0	51.7	21.1	4.2			0.0
			H21管内	14.5	47.8	30.4	7.2			0.0
			H21全道	17.5	48.7	27.6	6.3			0.0
			H20管内	16.4	47.9	28.8	6.8			0.0
			H20全道	18.6	47.2	28.0	6.1			0.0
			H19管内	14.5	47.4	30.3	7.9			0.0
		H19全道	19.2	49.5	26.4	4.9			0.0	
		中学校	H23管内	9.5	28.6	45.2	16.7			0.0
			H23全道	17.4	46.9	27.5	7.9			0.2
			H22管内	9.5	35.7	38.1	16.7			0.0
			H22全道	14.7	39.4	31.2	14.7			0.0
			H21管内	11.9	42.9	31.0	14.3			0.0
			H21全道	14.0	42.4	30.7	12.5			0.3
			H20管内	8.9	42.2	40.0	8.9			0.0
			H20全道	16.3	42.3	29.1	12.3			0.0
H19管内	2.3		54.5	31.8	11.4			0.0		
H19全道	14.0	46.4	28.0	11.6			0.0			
小63 中62	ボランティア等による授業サポート(補助)を行いましたか	小学校	H23管内	8.8	19.1	35.3	36.8			0.0
			H23全道	8.0	20.1	32.2	39.6			0.1
			H22管内	8.8	10.3	38.2	42.6			0.0
			H22全道	8.1	19.7	33.7	38.5			0.0
			H21管内	7.2	15.9	49.3	27.5			0.0
			H21全道	7.1	21.3	33.4	38.2			0.0
			H20管内	9.6	24.7	28.8	37.0			0.0
			H20全道	7.2	24.0	29.6	39.2			0.0
			H19管内	6.6	15.8	31.6	46.1			0.0
		H19全道	6.5	22.1	33.9	37.5			0.0	
		中学校	H23管内	0.0	9.5	23.8	66.7			0.0
			H23全道	3.1	14.2	23.4	59.2			0.2
			H22管内	7.1	7.1	23.8	61.9			0.0
			H22全道	4.8	13.8	26.1	55.3			0.0
			H21管内	2.4	4.8	26.2	66.7			0.0
			H21全道	3.0	10.6	26.0	60.1			0.3
			H20管内	6.7	6.7	26.7	60.0			0.0
			H20全道	3.6	7.9	26.8	61.5			0.1
H19管内	2.3		6.8	38.6	52.3			0.0		
H19全道	2.5	12.2	31.1	54.1			0.1			

学校質問紙（釧路）

（H22全道は合算）

質問 番号	質問事項	校種	年度等	選 択 肢						その他 無回答
				1	2	3	4	5	6	
小69 中67	国語の指導として、家庭学習の課題(宿題)を与えましたか	小学校	H23管内	67.6	30.9	1.5	0.0			0.0
			H23全道	63.4	34.5	2.0	0.0			0.1
			H22管内	61.8	33.8	2.9	1.5			0.0
			H22全道	56.7	41.0	2.2	0.1			0.0
			H21管内	60.9	33.3	5.8	0.0			0.0
			H21全道	47.4	48.3	4.1	0.2			0.0
			H20管内	42.5	50.7	6.8	0.0			0.0
			H20全道	43.5	50.2	6.1	0.2			0.0
			H19管内	38.2	55.3	6.6	0.0			0.0
		H19全道	37.8	52.7	9.2	0.4			0.0	
		中学校	H23管内	28.6	59.5	11.9	0.0			0.0
			H23全道	29.9	57.6	11.9	0.5			0.2
			H22管内	19.0	61.9	19.0	0.0			0.0
			H22全道	22.0	61.0	16.5	0.4			0.2
			H21管内	38.1	50.0	11.9	0.0			0.0
			H21全道	23.0	57.3	19.3	0.1			0.3
			H20管内	24.4	53.3	22.2	0.0			0.0
			H20全道	18.0	60.3	21.4	0.3			0.0
H19管内	18.2		54.5	27.3	0.0			0.0		
H19全道	18.6	57.7	23.0	0.3			0.4			
小73 中71	算数・数学の指導として、家庭学習の課題(宿題)を与えましたか	小学校	H23管内	69.1	30.9	0.0	0.0			0.0
			H23全道	64.9	33.7	1.2	0.1			0.1
			H22管内	55.9	39.7	2.9	1.5			0.0
			H22全道	56.8	40.4	2.6	0.1			0.1
			H21管内	58.0	42.0	0.0	0.0			0.0
			H21全道	48.0	48.4	3.3	0.2			0.0
			H20管内	52.1	45.2	2.7	0.0			0.0
			H20全道	45.2	49.2	5.2	0.4			0.0
			H19管内	44.7	50.0	5.3	0.0			0.0
		H19全道	39.5	51.8	8.2	0.6			0.0	
		中学校	H23管内	26.2	69.0	4.8	0.0			0.0
			H23全道	36.2	56.5	7.2	0.0			0.2
			H22管内	26.2	54.8	19.0	0.0			0.0
			H22全道	28.9	60.8	10.3	0.0			0.0
			H21管内	38.1	54.8	7.1	0.0			0.0
			H21全道	27.8	59.7	11.9	0.3			0.3
			H20管内	26.7	60.0	13.3	0.0			0.0
			H20全道	24.4	61.6	13.6	0.1			0.1
H19管内	27.3		50.0	20.5	2.3			0.0		
H19全道	26.7	58.3	14.6	0.3			0.1			