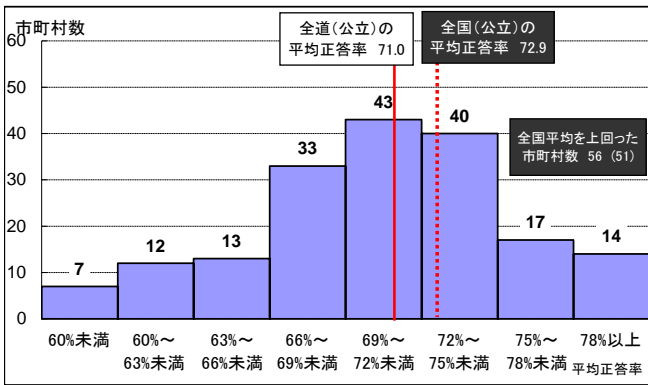
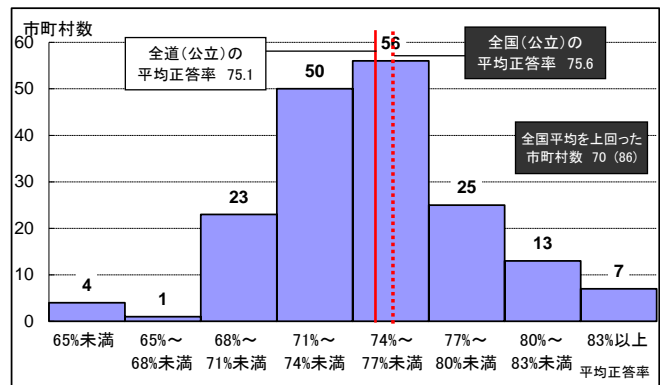


2 市町村の平均正答率の度数分布

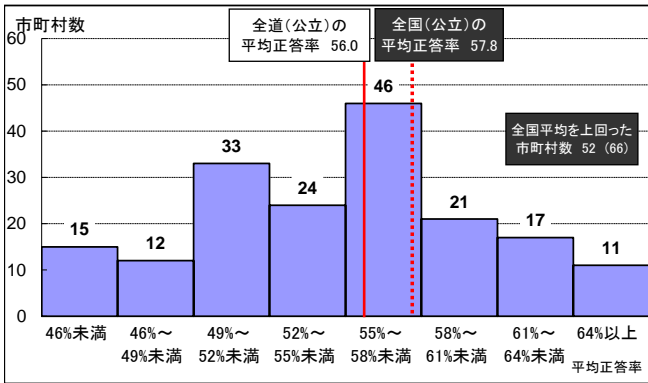
小学校国語A



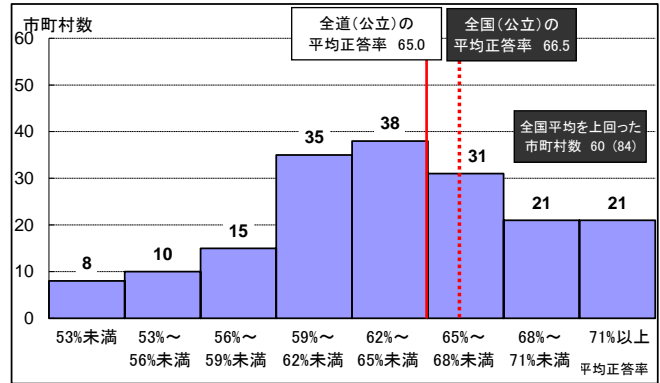
中学校国語A



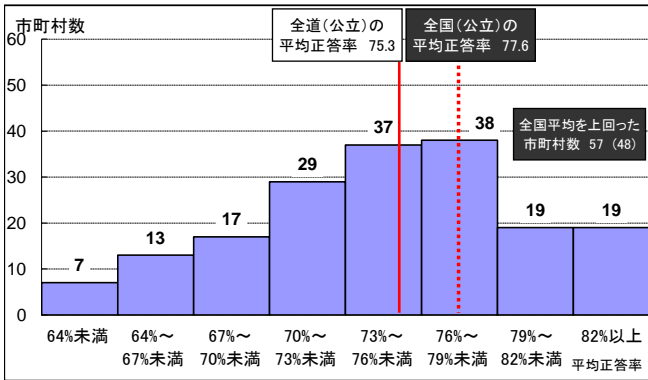
小学校国語B



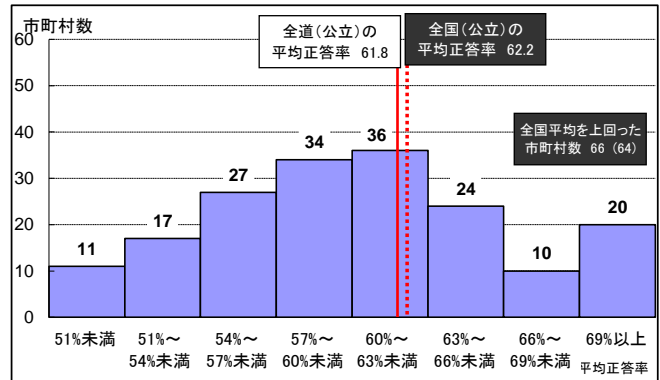
中学校国語B



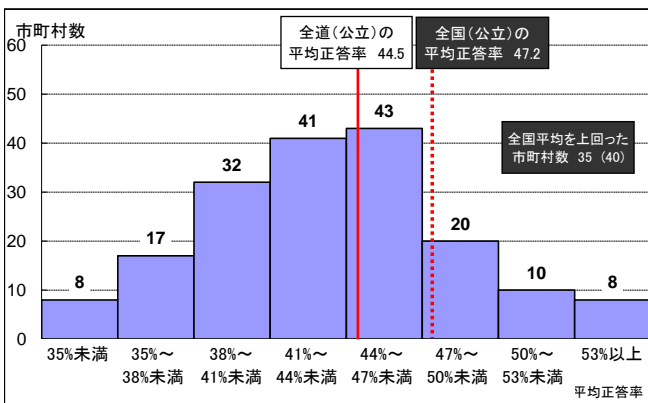
小学校算数A



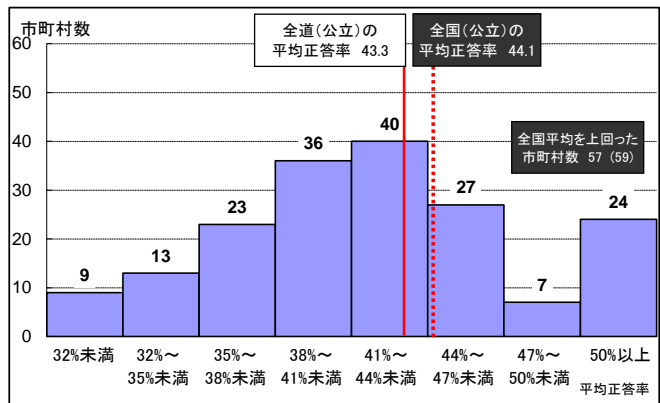
中学校数学A



小学校算数B



中学校数学B



※縦軸の数値は市町村数、横軸の数値は平均正答率を3%の幅で示している。

※全国平均を上回った市町村数の()は平成27年度の市町村数