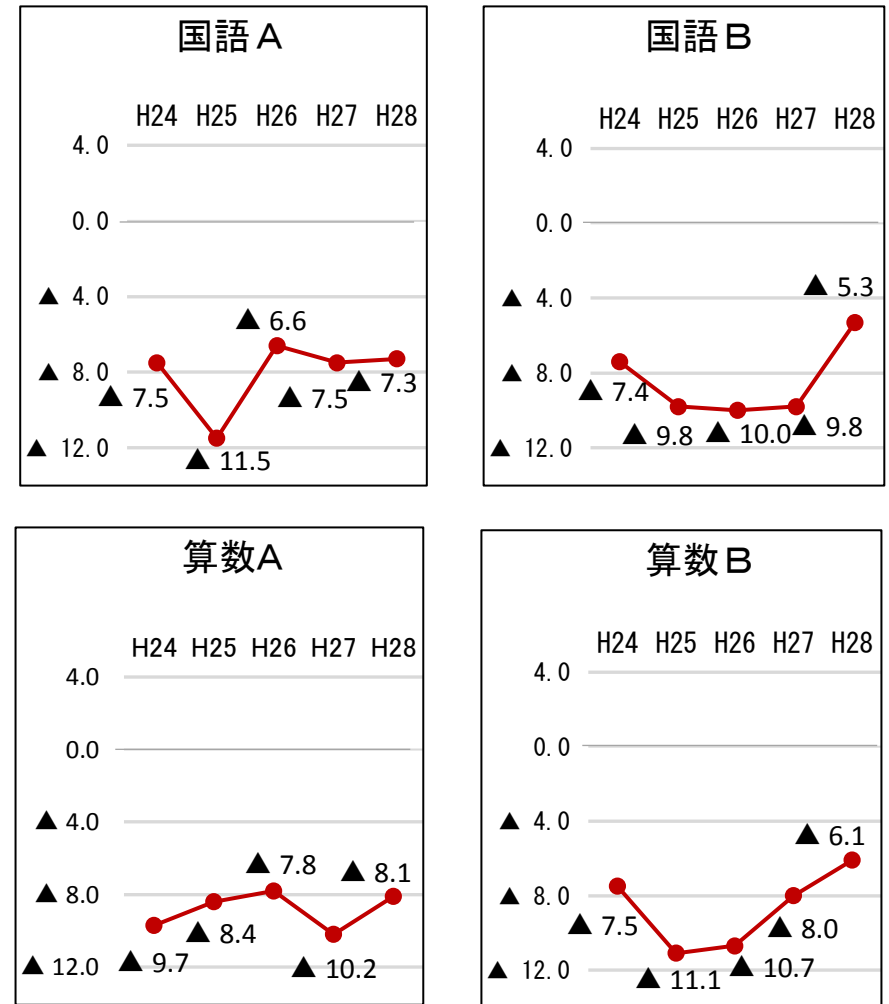


■日高管内小学校の状況(学校数:27、児童数:491名)

【日高管内の平均正答率】

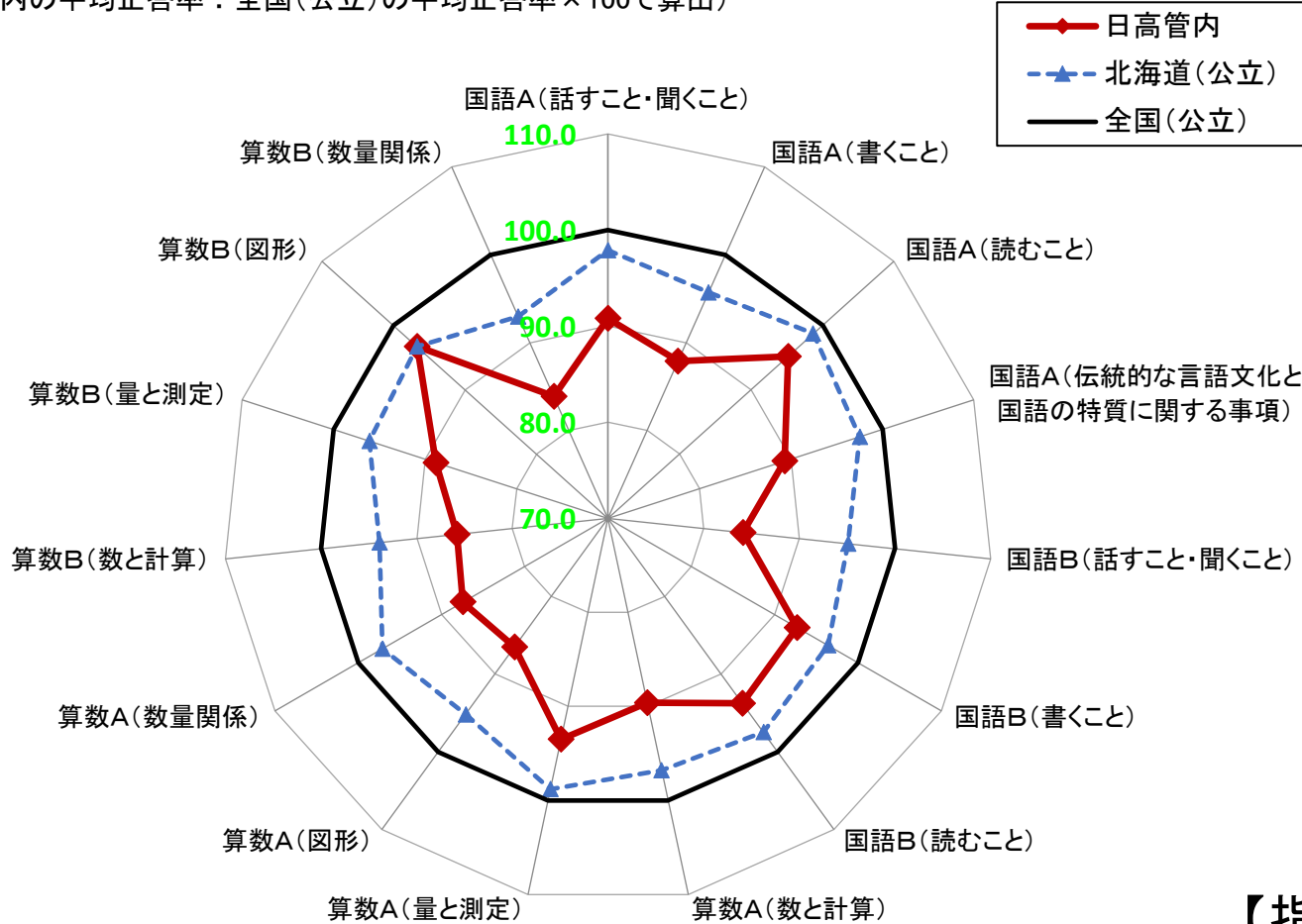
	国語A	国語B	算数A	算数B
日高	65.6	52.5	69.5	41.1
全国	72.9	57.8	77.6	47.2

【平均正答率の推移】(数値は管内の数値)



【教科全体の状況】

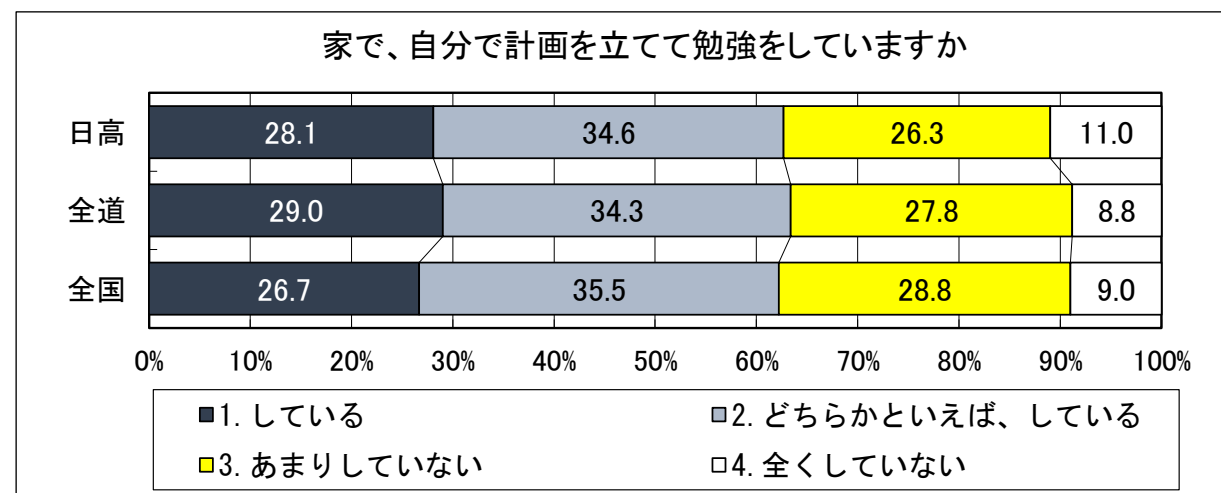
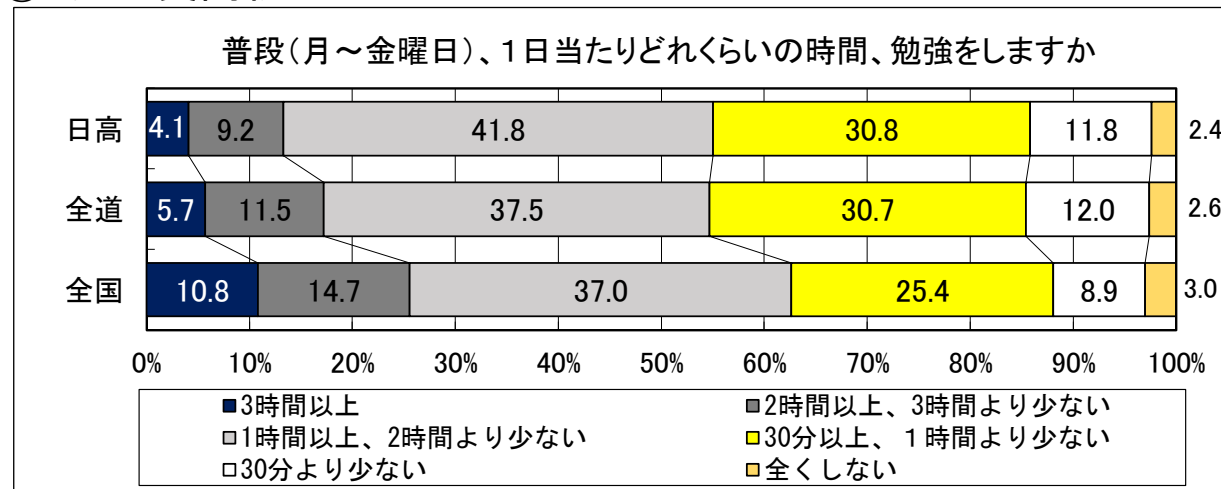
教科の領域別に全国を100とした場合の全道及び管内の状況をレーダーチャートで示したもの
(管内の平均正答率÷全国(公立)の平均正答率×100で算出)



※「平均正答率－全国(公立)の平均正答率」の差の経年変化
(管内別の差の公表を開始した平成24年度からの推移)

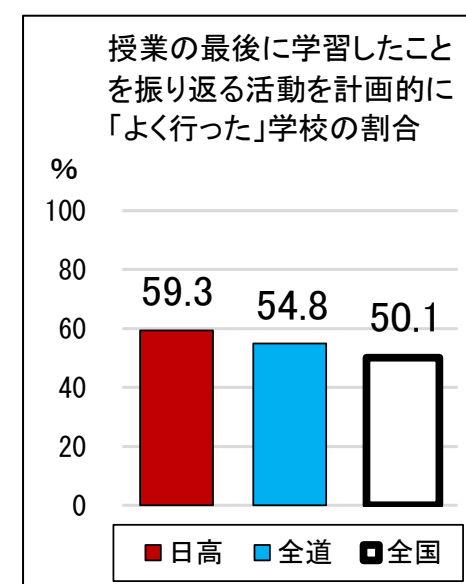
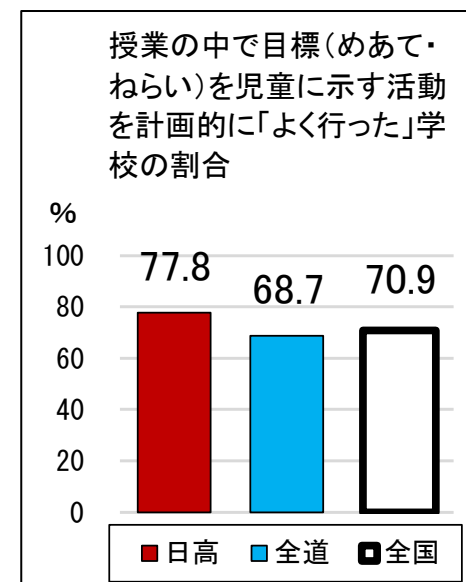
【家庭学習】

○ 児童質問紙

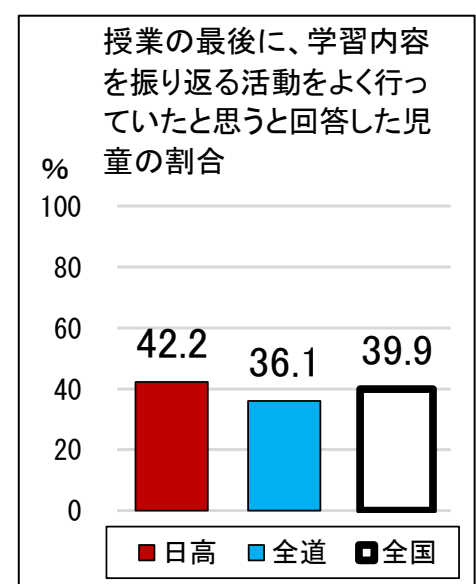
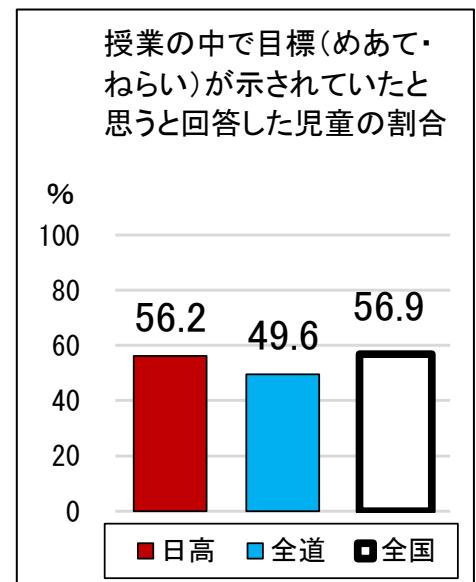


【指導方法】

○ 学校質問紙



○ 児童質問紙



【分析】

教科	〔国語A〕全国の平均正答率より7.3ポイント低いが、平成27年度と比べると改善している。「書くこと」は全国を下回り、差が大きい。 〔国語B〕全国の平均正答率より5.3ポイント低いが、平成27年度と比べると改善している。「話すこと・聞くこと」は全国を下回り、差が大きい。 〔算数A〕全国の平均正答率より8.1ポイント低いが、平成27年度と比べると改善している。「図形」は全国を下回り、差が大きい。 〔算数B〕全国の平均正答率より6.1ポイント低いが、平成27年度と比べると改善している。「数量関係」は全国を下回り、差が大きい。
家庭学習	○ 普段、1日当たり1時間以上勉強する児童の割合は、55.1%であり、全道と比べて0.4ポイント高く、全国と比べて7.4ポイント低い。 ○ 家で、自分で計画を立てて勉強している児童の割合は、28.1%であり、全道と比べて0.9ポイント低く、全国と比べて1.4ポイント高い。
指導方法	○ 授業の中で目標(めあて・ねらい)を児童に示す活動を計画的に「よく行った」学校の割合は、77.8%であるのに対し、授業の中で目標(めあて・ねらい)が示されていたと思うと回答した児童は56.2%であり、21.6ポイントの差がある。 ○ 授業の最後に、学習したことを振り返る活動を計画的に「よく行った」学校の割合は、59.3%であるのに対し、授業の最後に、学習内容を振り返る活動をよく行っていたと思うと回答した児童の割合は42.2%であり、17.1ポイントの差がある。

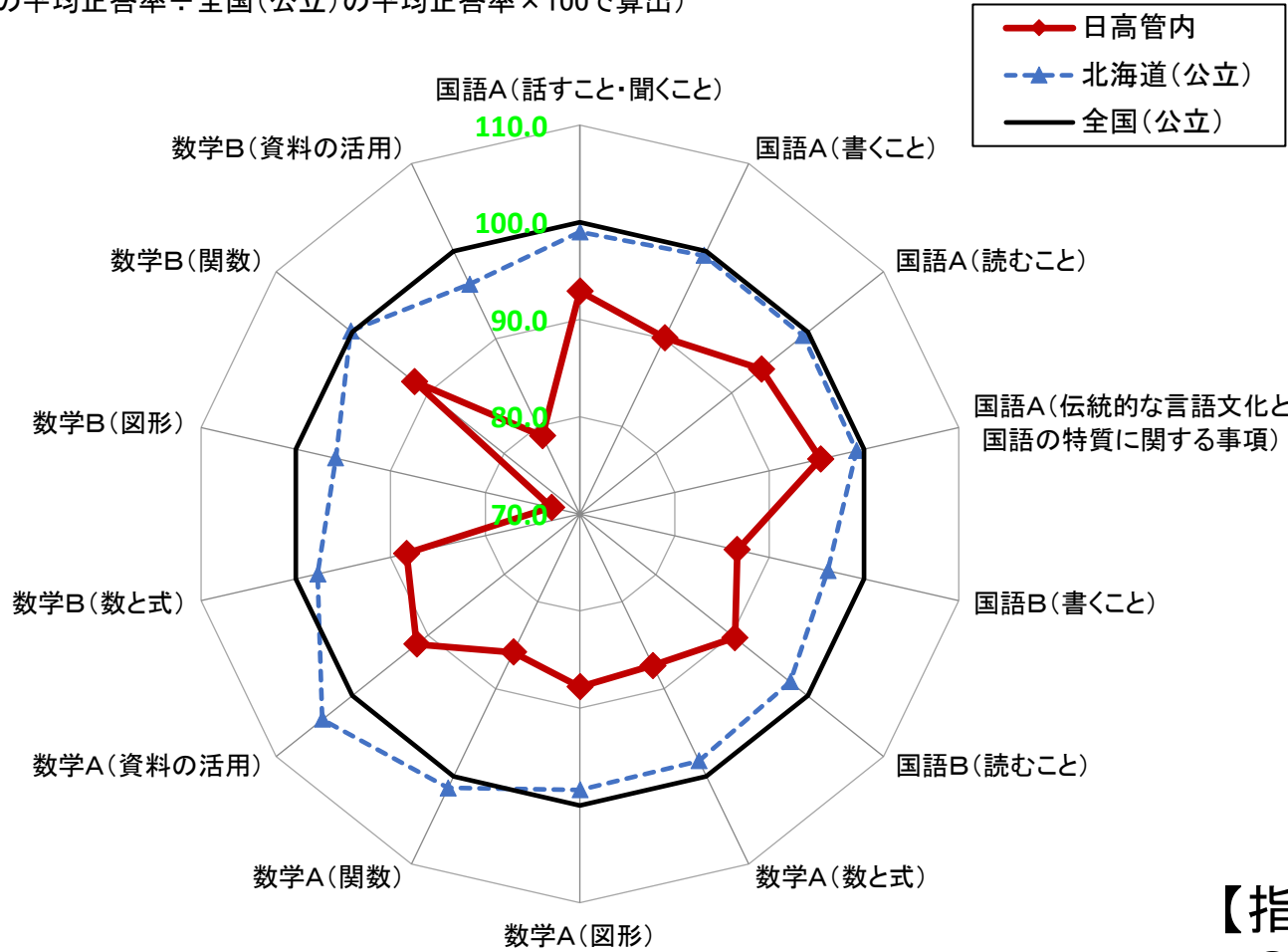
■日高管内中学校の状況(学校数:15、生徒数:570名)

【日高管内の平均正答率】

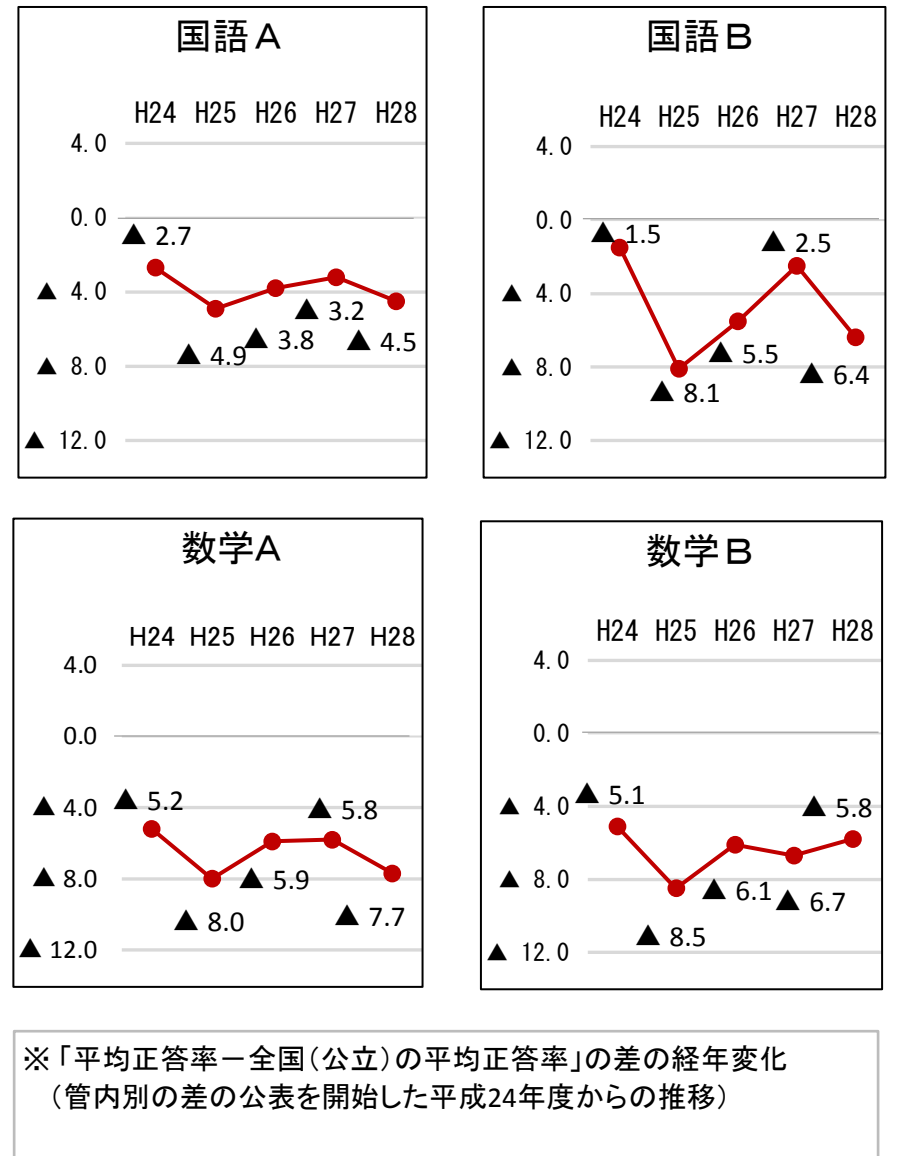
	国語A	国語B	数学A	数学B
日高	71.1	60.1	54.5	38.3
全国	75.6	66.5	62.2	44.1

【教科全体の状況】

教科の領域別に全国を100とした場合の全道及び管内の状況をレーダーチャートで示したもの
(管内の平均正答率÷全国(公立)の平均正答率×100で算出)

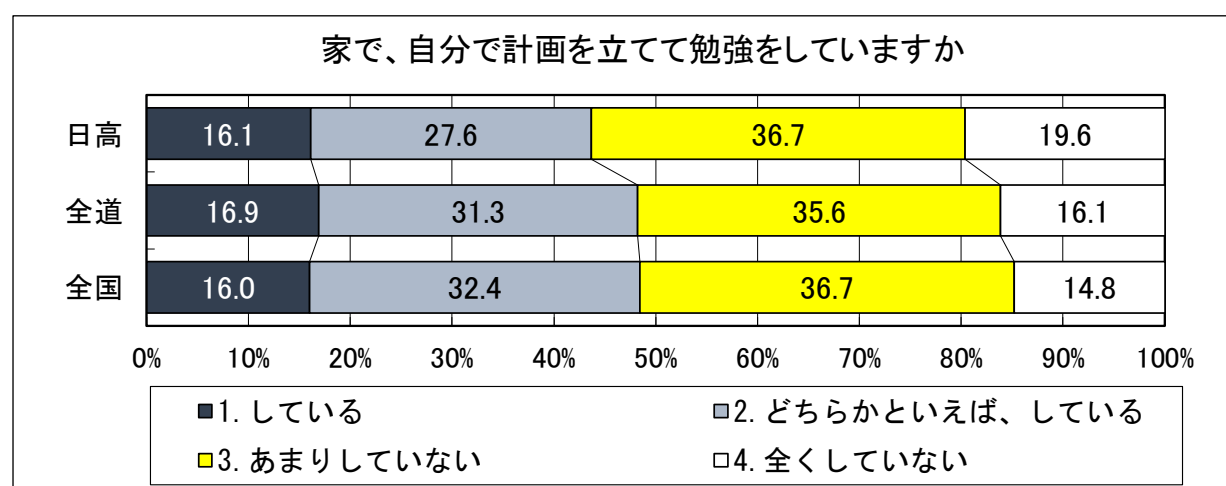
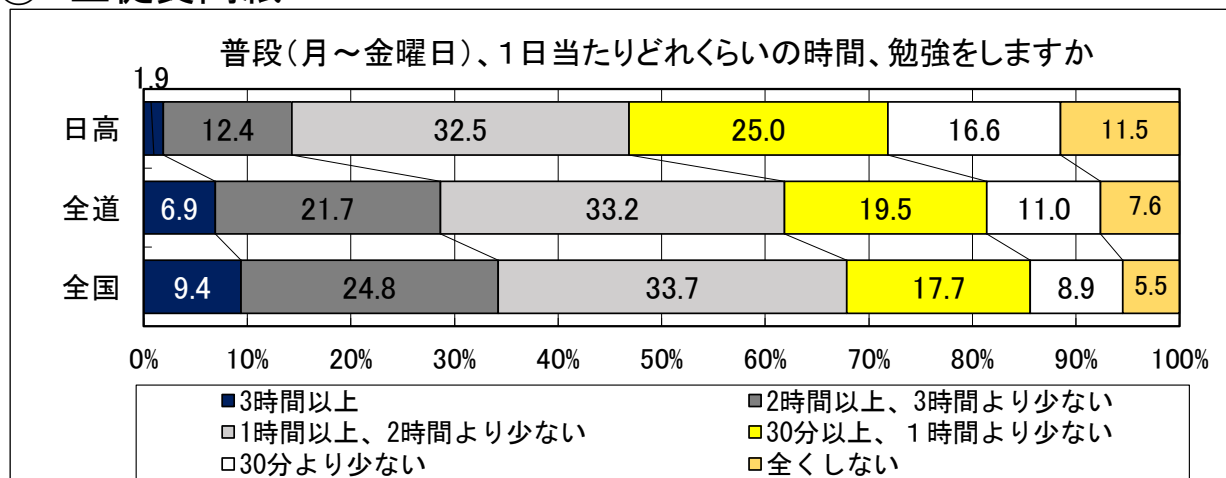


【平均正答率の推移】(数値は管内の数値)



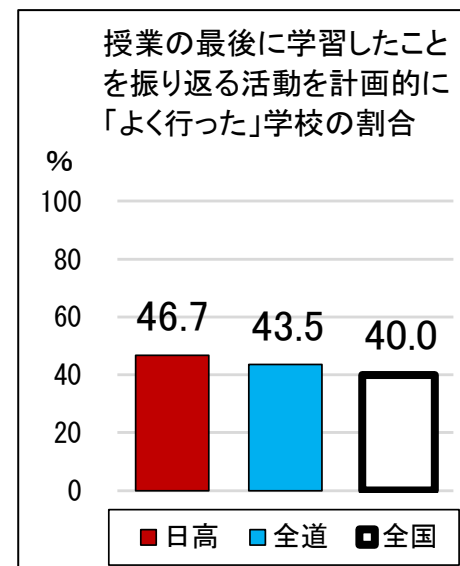
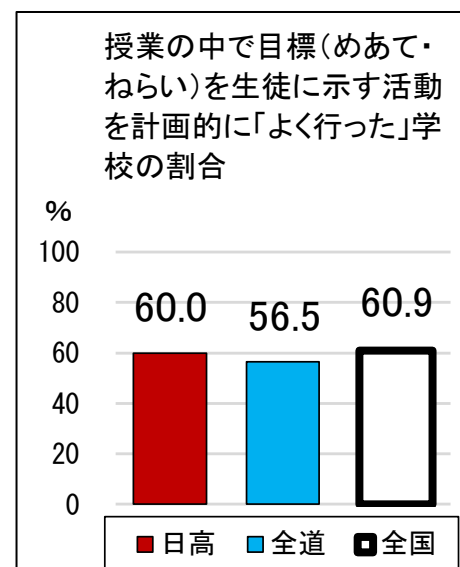
【家庭学習】

○ 生徒質問紙

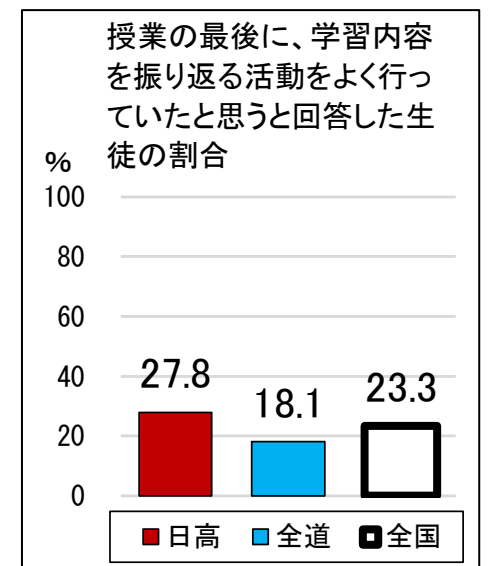
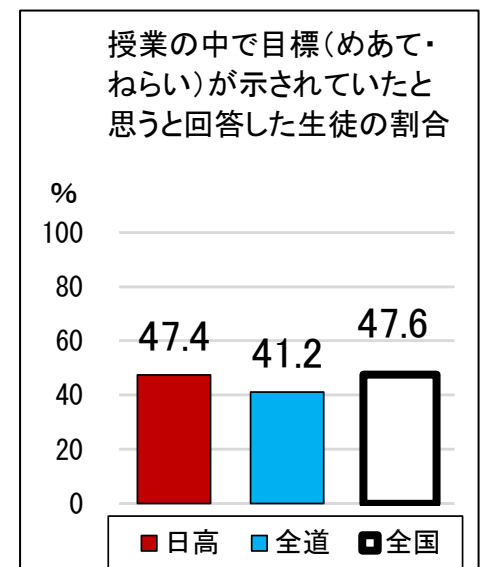


【指導方法】

○ 学校質問紙



○ 生徒質問紙

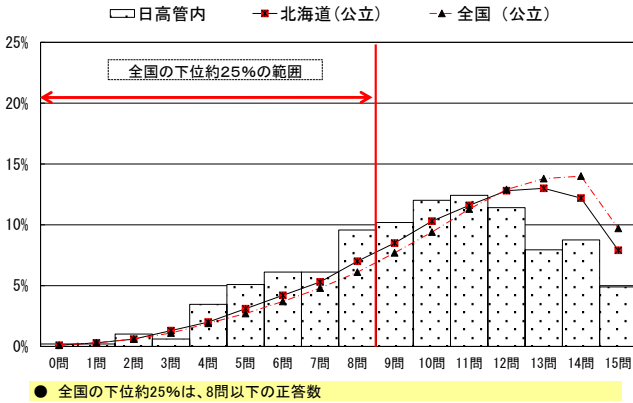


【分析】

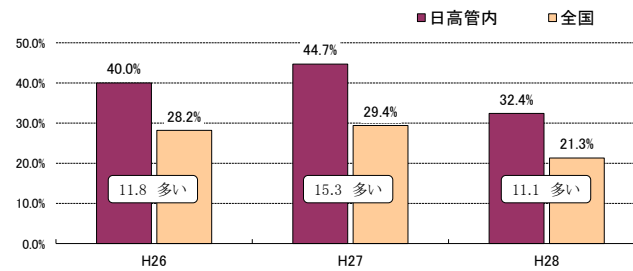
教科	[国語A] 全国の平均正答率より4.5ポイント低く、平成27年度と比べても差が広がっている。 [国語B] 全国の平均正答率より6.4ポイント低く、平成27年度と比べても差が広がっており、「書くこと」の差が大きい。 [数学A] 全国の平均正答率より7.7ポイント低く、平成27年度と比べても差が広がっており、「関数」の差が大きい。 [数学B] 全国の平均正答率より5.8ポイント低いが、平成27年度と比べると改善している。「図形」は全国を下回り、差が大きい。
家庭学習	○ 普段、1日当たり1時間以上勉強する生徒の割合は、46.8%であり、全道と比べて15.0ポイント、全国と比べて21.1ポイント低い。 ○ 家で、自分で計画を立てて勉強している生徒の割合は、16.1%であり、全道と比べて0.8ポイント低く、全国と比べて0.1ポイント高い。
指導方法	○ 授業の中で目標(めあて・ねらい)を生徒に示す活動を計画的に「よく行った」学校の割合は、60.0%であるのに対し、授業の中で目標(めあて・ねらい)が示されていたと思うと回答した生徒は47.4%であり、12.6ポイントの差がある。 ○ 授業の最後に、学習したことを振り返る活動を計画的に「よく行った」学校の割合は、46.7%であるのに対し、授業の最後に、学習内容を振り返る活動をよく行っていたと思うと回答した生徒の割合は27.8%であり、18.9ポイントの差がある。

小学校国語A

	児童数	平均正答数	平均正答率(%)	中央値	標準偏差
日高管内	491	9.8 / 15	65.6	10.0	3.1
北海道(公立)	40,277	10.7 / 15	71.0	11.0	3.1
全国(公立)	1,021,905	10.9 / 15	72.9	12.0	3.1

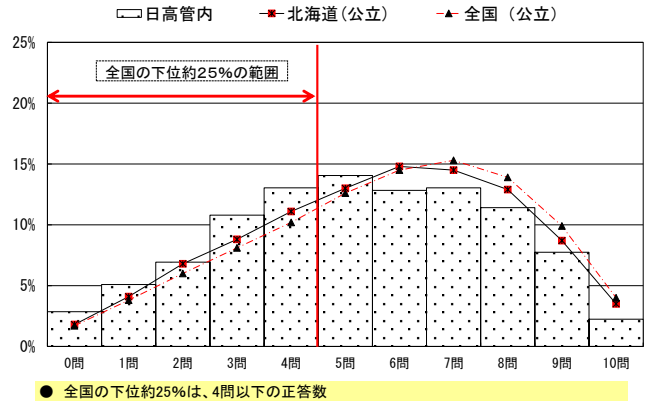


全国の下位約25%と同じ正答数の範囲に含まれる児童の割合

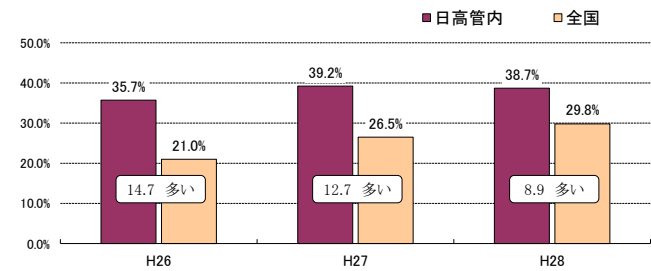


小学校国語B

	児童数	平均正答数	平均正答率(%)	中央値	標準偏差
日高管内	491	5.3 / 10	52.5	5.0	2.5
北海道(公立)	40,264	5.6 / 10	56.0	6.0	2.4
全国(公立)	1,021,635	5.8 / 10	57.8	6.0	2.4

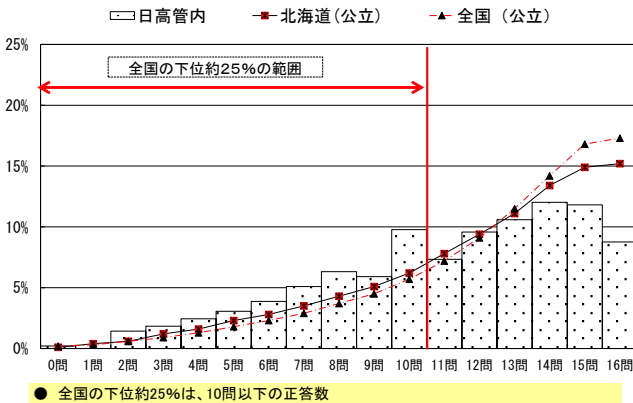


全国の下位約25%と同じ正答数の範囲に含まれる児童の割合

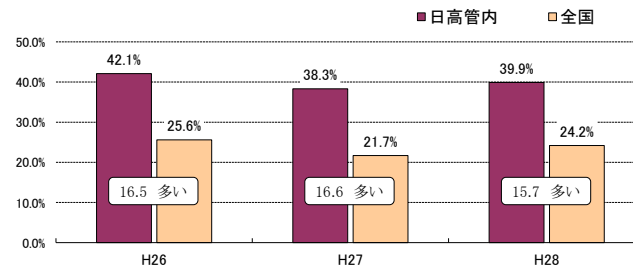


小学校算数A

	児童数	平均正答数	平均正答率(%)	中央値	標準偏差
日高管内	491	11.1 / 16	69.5	12.0	3.6
北海道(公立)	40,276	12.0 / 16	75.3	13.0	3.5
全国(公立)	1,021,910	12.4 / 16	77.6	13.0	3.4

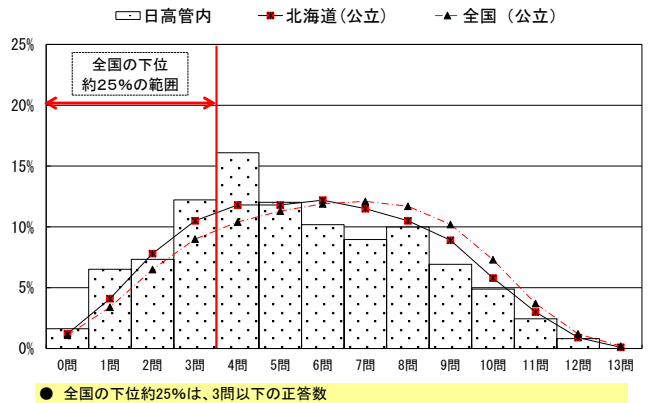


全国の下位約25%と同じ正答数の範囲に含まれる児童の割合

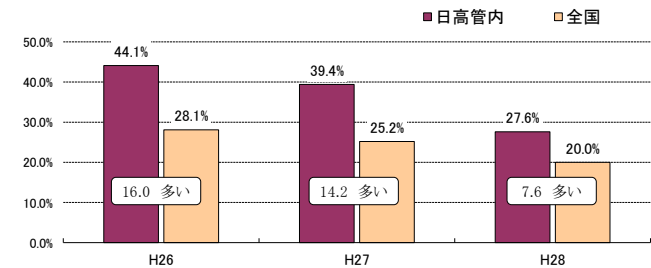


小学校算数B

	児童数	平均正答数	平均正答率(%)	中央値	標準偏差
日高管内	491	5.3 / 13	41.1	5.0	2.8
北海道(公立)	40,262	5.8 / 13	44.5	6.0	2.8
全国(公立)	1,021,637	6.1 / 13	47.2	6.0	2.8

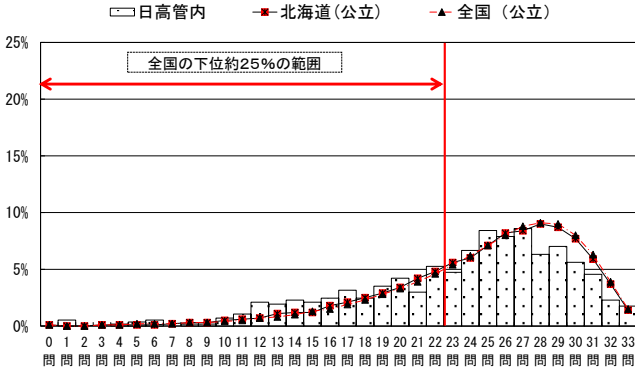


全国の下位約25%と同じ正答数の範囲に含まれる児童の割合



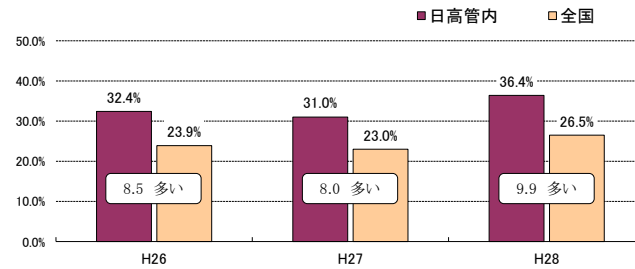
中学校国語A

	生徒数	平均正答数	平均正答率(%)	中央値	標準偏差
日高管内	570	23.5 / 33	71.1	25.0	6.1
北海道(公立)	41,221	24.8 / 33	75.1	26.0	5.4
全国(公立)	996,188	25.0 / 33	75.6	26.0	5.4



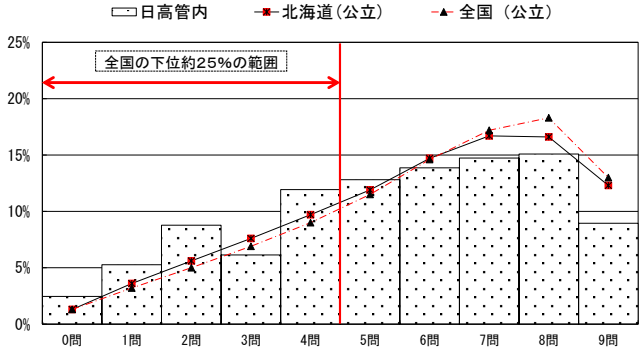
● 全国の下位約25%は、22問以下の正答数

全国の下位約25%と同じ正答数の範囲に含まれる生徒の割合



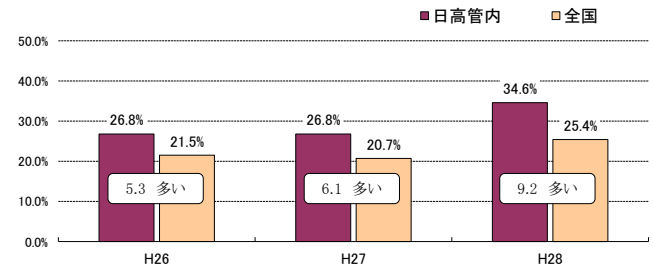
中学校国語B

	生徒数	平均正答数	平均正答率(%)	中央値	標準偏差
日高管内	570	5.4 / 9	60.1	6.0	2.4
北海道(公立)	41,231	5.8 / 9	65.0	6.0	2.3
全国(公立)	996,365	6.0 / 9	66.5	6.0	2.3



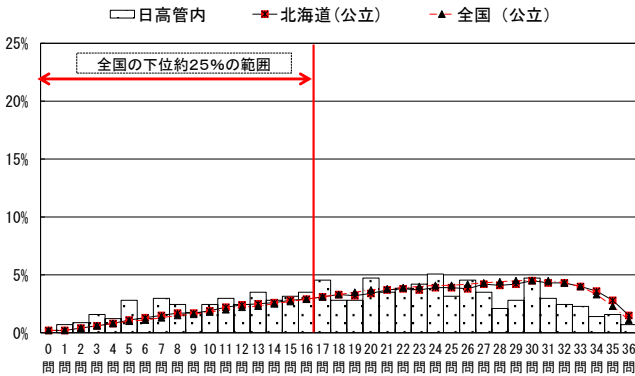
● 全国の下位約25%は、4問以下の正答数

全国の下位約25%と同じ正答数の範囲に含まれる生徒の割合



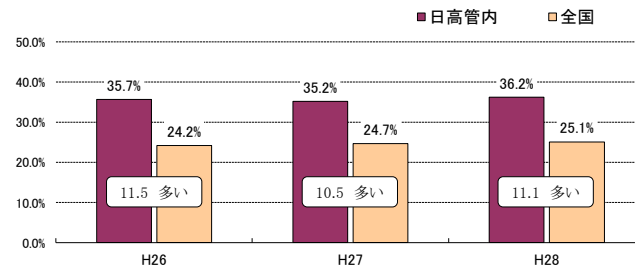
中学校数学A

	生徒数	平均正答数	平均正答率(%)	中央値	標準偏差
日高管内	572	19.6 / 36	54.5	20.0	8.7
北海道(公立)	41,236	22.2 / 36	61.8	23.0	8.6
全国(公立)	996,502	22.4 / 36	62.2	23.0	8.3



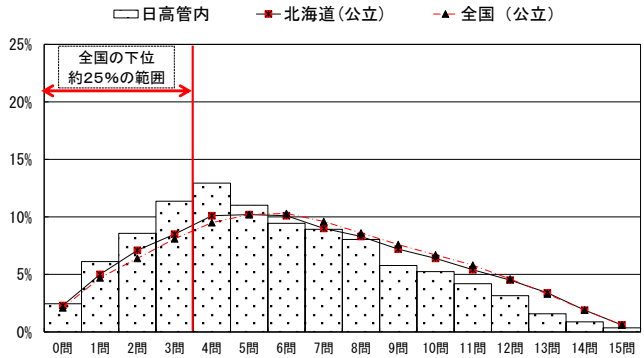
● 全国の下位約25%は、16問以下の正答数

全国の下位約25%と同じ正答数の範囲に含まれる生徒の割合



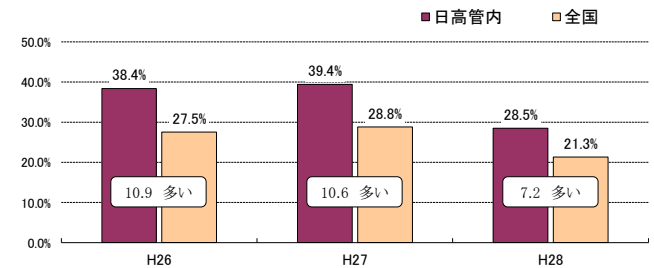
中学校数学B

	生徒数	平均正答数	平均正答率(%)	中央値	標準偏差
日高管内	572	5.7 / 15	38.3	5.0	3.3
北海道(公立)	41,233	6.5 / 15	43.3	6.0	3.6
全国(公立)	996,578	6.6 / 15	44.1	6.0	3.5



● 全国の下位約25%は、3問以下の正答数

全国の下位約25%と同じ正答数の範囲に含まれる生徒の割合



【参考】【平成25年度(小学校)】全国の下位約25%と同じ正答数の範囲に含まれる児童の割合

小学校国語A

日高管内	全国
44.4%	23.1%
全国との差 21.3多い	

小学校国語B

日高管内	全国
30.3%	20.1%
全国との差 10.2多い	

小学校算数A

日高管内	全国
40.6%	23.7%
全国との差 16.9多い	

小学校算数B

日高管内	全国
42.4%	27.4%
全国との差 15.0多い	