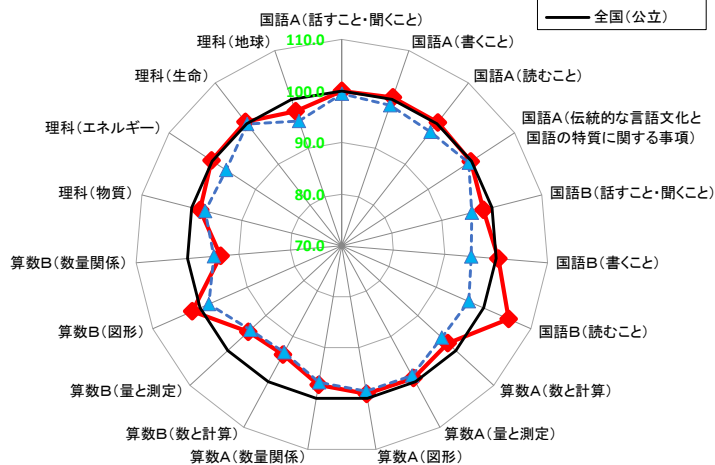


■函館市内小学校の状況及び学力向上策(学校数:45校、児童数:1665人)

【教科全体の状況】

教科の領域別に全国を100とした場合の全道及び市町村の状況をレーダーチャートで示したもの

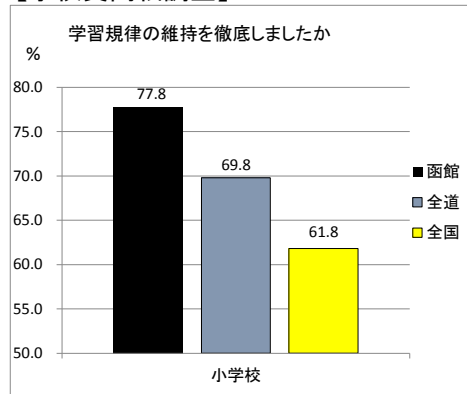
(市町村の平均正答率÷全国(公立)の平均正答率×100で算出)



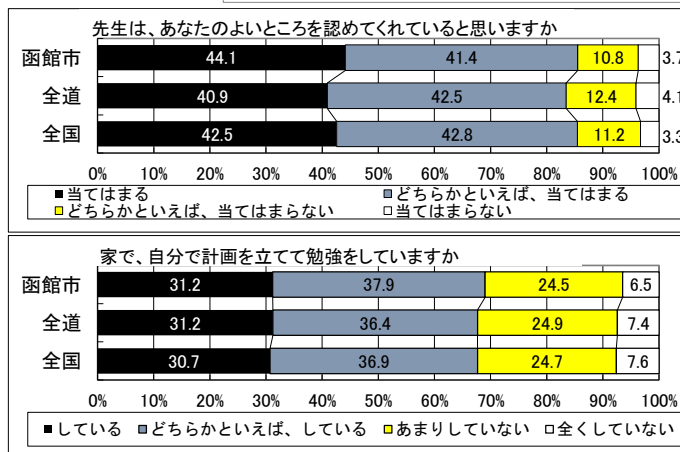
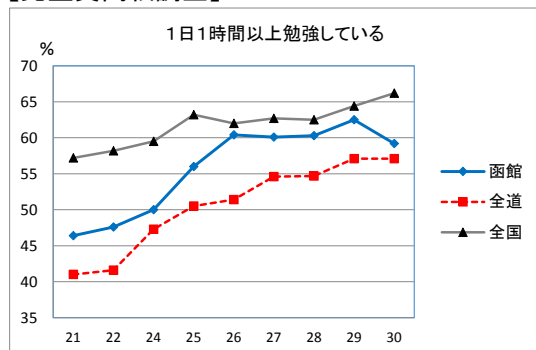
【函館市の平均正答率】

	国語A	国語B	算数A	算数B	理科
函館市	70.7	54.8	62.6	49.0	59.9
全道	70.1	52.7	62.2	48.7	58.8
全国	70.7	54.7	63.5	51.5	60.3

【学校質問紙調査】



【児童質問紙調査】



【分析】

教科	<ul style="list-style-type: none"> ○ 国語A・Bにおいて、全国以上である。 ○ 国語Aでは、「話すこと・聞くこと」で全国と同じであり、「書くこと」「読むこと」で全国を上回っている。 ○ 国語Bでは、「書くこと」「読むこと」で全国を上回っている。 ○ 算数Aでは、「量と測定」で全国に最も近くなっている。 ○ 算数Bでは、「図形」で全国を上回っている。 ○ 理科では、「エネルギー」「生命」で全国を上回っている。 	<ul style="list-style-type: none"> ○ 各学校において、教員が学習規律の維持について徹底を図り、分かりやすい授業づくりに努めた結果、授業改善が推進し、国語A・Bにおいて、全国以上となったと考えられる。 ○ 児童が家で、自分で計画を立てて家庭学習に取り組む活動を推進した結果、家庭学習の習慣が定着し、基礎的・基本的な学力が定着したと考えられる。 ○ 1日1時間以上学習している児童が前年度を下回ったことから、家庭学習の充実に向けて取り組む必要がある。
児童質問紙	○ 「先生は、あなたのよいところを認めてくれている」と回答した児童の割合が、全国を上回っている。	
学校質問紙	○ 「学習規律の維持を徹底した」と回答した学校の割合が、全国及び全道を上回っている。	

【函館市の学力向上策】

- ◎ 学校教育推進の指針「アプローチ」に基づく、各学校の組織的な教育活動の推進
- ◎ 各学校における「主体的・対話的で深い学び」の実現に向けた授業改善や、校内研修の充実への支援
- ◎ 学力向上プロジェクト推進委員会による各種調査の分析及び学力向上に向けた効果的な指導方法等の研究の推進
- ◎ 小・中学校が連携し、共同して授業研究を行う取組の推進

■ 函館市内中学校の状況及び学力向上策 (学校数:21校、生徒数:1678人)

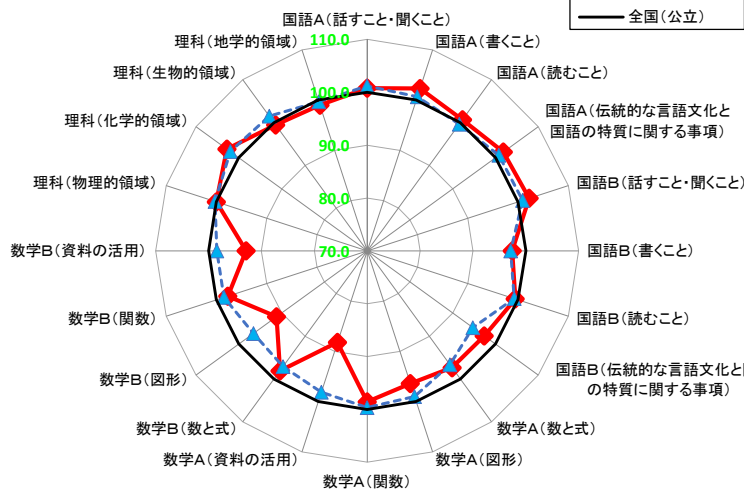
【函館市の平均正答率】

	国語A	国語B	数学A	数学B	理科
函館市	77.4	61.5	63.6	44.6	66.4
全道	76.6	61.2	64.9	45.8	66.7
全国	76.1	61.2	66.1	46.9	66.1

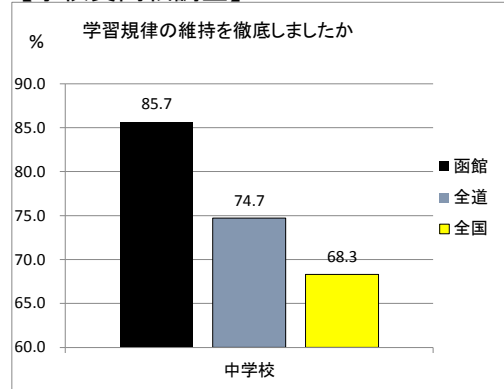
【教科全体の状況】

教科の領域別に全国を100とした場合の全道及び市町村の状況をレーダーチャートで示したもの

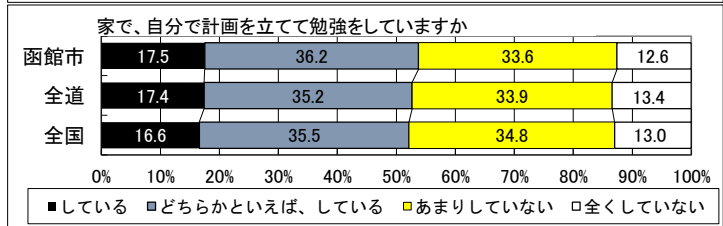
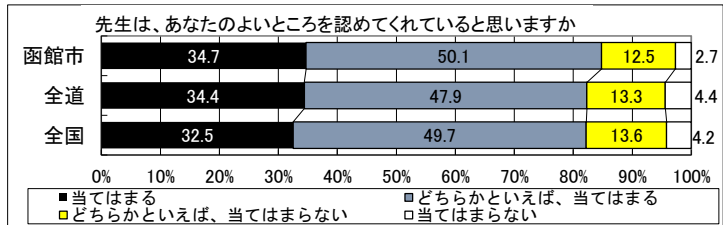
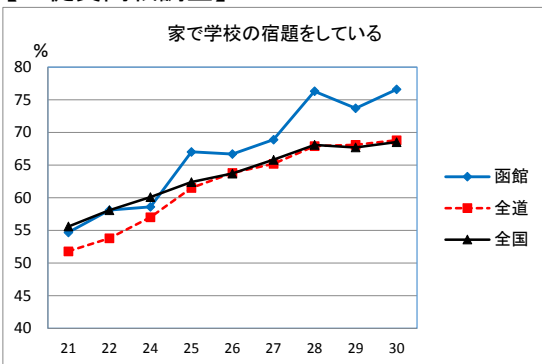
(市町村の平均正答率÷全国(公立)の平均正答率×100で算出)



【学校質問紙調査】



【生徒質問紙調査】



【分析】

教科	<ul style="list-style-type: none"> ○ 国語A・Bにおいて、全国及び全道を上回っている。 ○ 数学Aでは、「関数」、Bでは、「数と式」で全国と最も近くなっている。 ○ 理科において、全国を上回っている。 ○ 理科では、「化学的領域」で全国を上回っている。 	<ul style="list-style-type: none"> ○ 各学校において、教員が学習規律の維持について徹底を図り、分かりやすい授業づくりに努めた結果、授業改善が推進し、国語A・Bにおいて、全国及び全道を上回ったと考えられる。 ○ 教師が積極的に生徒のよいところを認めたり、励ましたりした結果、生徒の自己肯定感が高まるとともに、学習に対する意欲の向上につながり、家で、自分で計画を立てて学習に取り組む生徒が増加したと考えられる。
生徒質問紙	○ 「先生は、あなたのよいところを認めてくれています」と回答した生徒の割合が、全国及び全道を上回っている。	○ 計画的に、家庭学習の充実に向けた指導を行った結果、家で学校の宿題をしている生徒が増加し、基礎的・基本的な学習内容の定着につながり、国語Aにおいて、全国及び全道を上回ったと考えられる。
学校質問紙	○ 「学習規律の維持を徹底した」と回答した学校の割合が、全国及び全道を上回っている。	

【函館市の学力向上策】

- ◎ 学校教育推進の指針「アプローチ」に基づく、各学校の組織的な教育活動の推進
- ◎ 各学校における「主体的・対話的で深い学び」の実現に向けた授業改善や、校内研修の充実への支援
- ◎ 学力向上プロジェクト推進委員会による各種調査の分析及び学力向上に向けた効果的な指導方法等の研究の推進
- ◎ 小・中学校が連携し、共同して授業研究を行う取組の推進