

(3) 各教科の状況

① 国語

ア 平均正答率等

○ 小学校国語A

○ 平均正答率が66.0%であり、知識・技能の定着に一部課題が見られる。

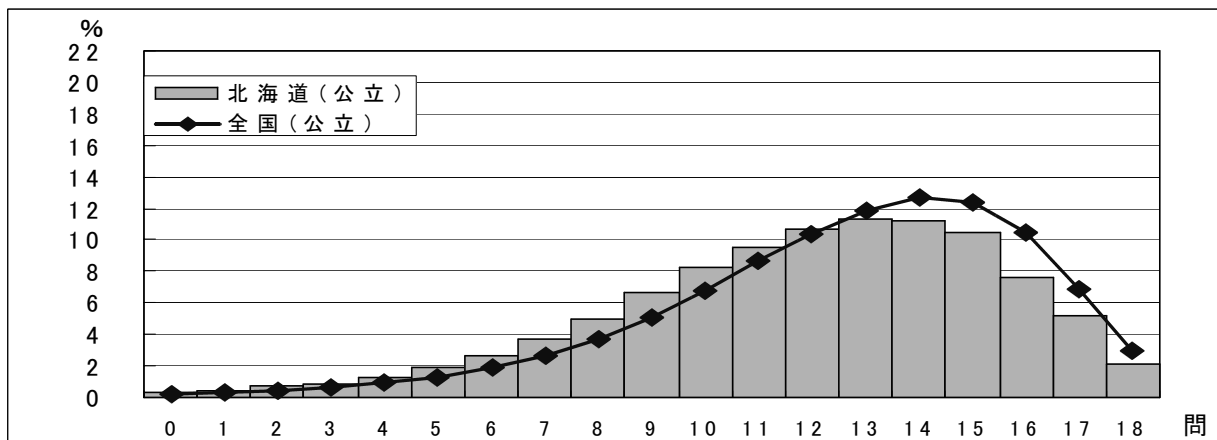
○ 全国と比べて3.9ポイント低いが、昨年度よりも、差が1ポイント縮まっている。

[平均正答率] 道:H21(66.0%) ← H20(60.5%) 全国:H21(69.9%) ← H20(65.4%)

【平成21年度】国語A

	児童数	平均正答数	平均正答率	中央値	標準偏差
北海道(公立)	45,921人	11.9問/18問	66.0%	12.0問	3.6
全国(公立)	1,137,808人	12.6問/18問	69.9%	13.0問	3.4

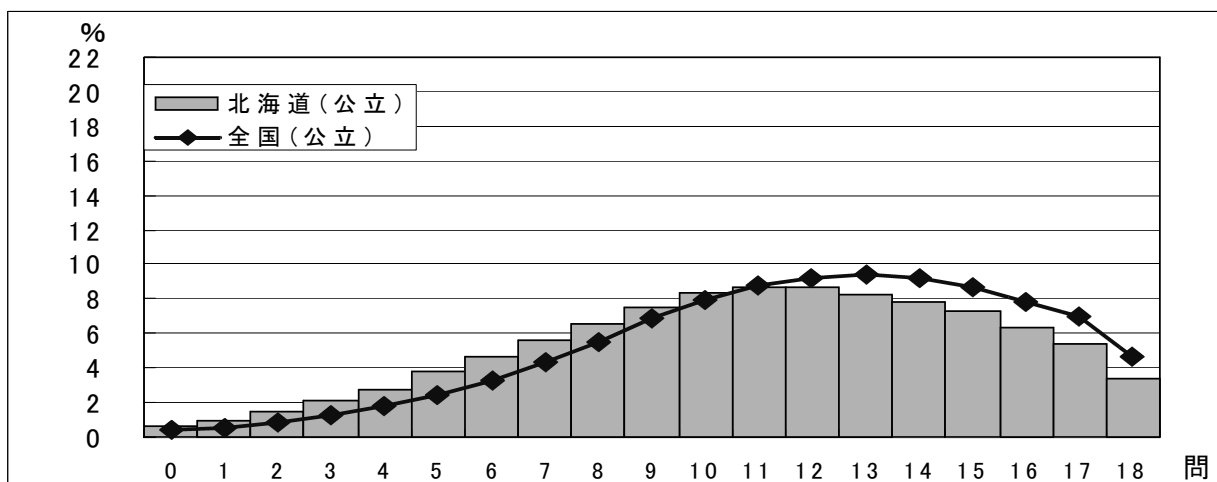
正答数分布グラフ(横軸:正答数、縦軸:児童の割合)



【平成20年度】国語A

	児童数	平均正答数	平均正答率	中央値	標準偏差
北海道(公立)	47,413人	10.9問/18問	60.5%	11.0問	4.2
全国(公立)	1,147,582人	11.8問/18問	65.4%	12.0問	4.0

正答数分布グラフ(横軸:正答数、縦軸:児童の割合)



※中央値とは、集団のデータを大きさの順に並べたときに、真ん中にくる値のことであり、平均値とともに、集団における代表値としてとらえられる。

○ 小学校国語B

○ 平均正答率が45.9%であり、知識・技能を活用する力に課題が見られる。

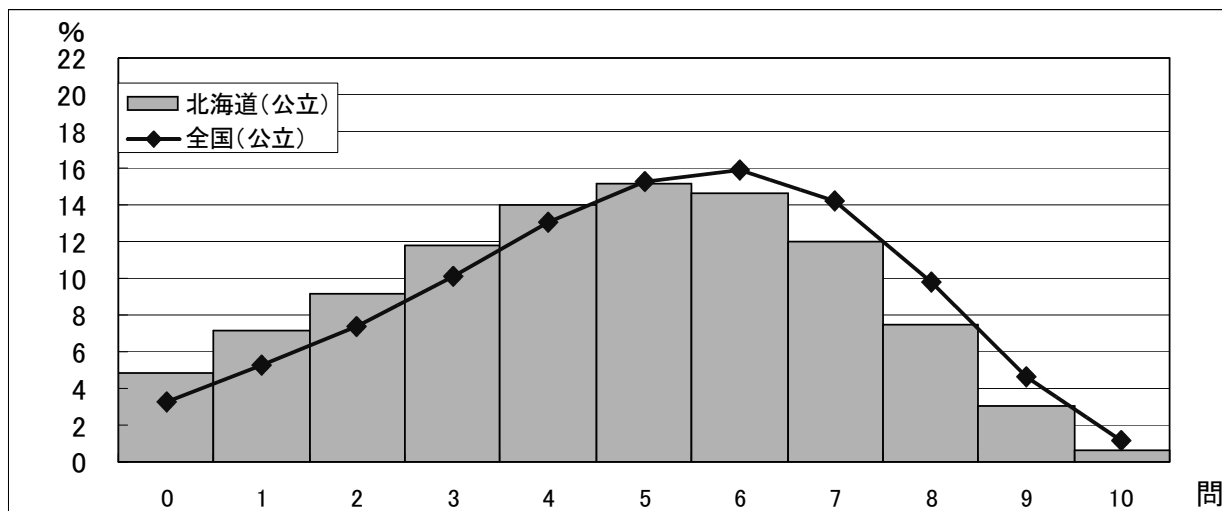
○ 全国と比べて4.6ポイント低い。

[平均正答率] 道:H21(45.9%) ← H20(46.4%) 全国:H21(50.5%) ← H20(50.5%)

【平成21年度】国語B

	児童数	平均正答数	平均正答率	中央値	標準偏差
北海道(公立)	45,903人	4.6問/10問	45.9%	5.0問	2.4
全国(公立)	1,137,598人	5.1問/10問	50.5%	5.0問	2.3

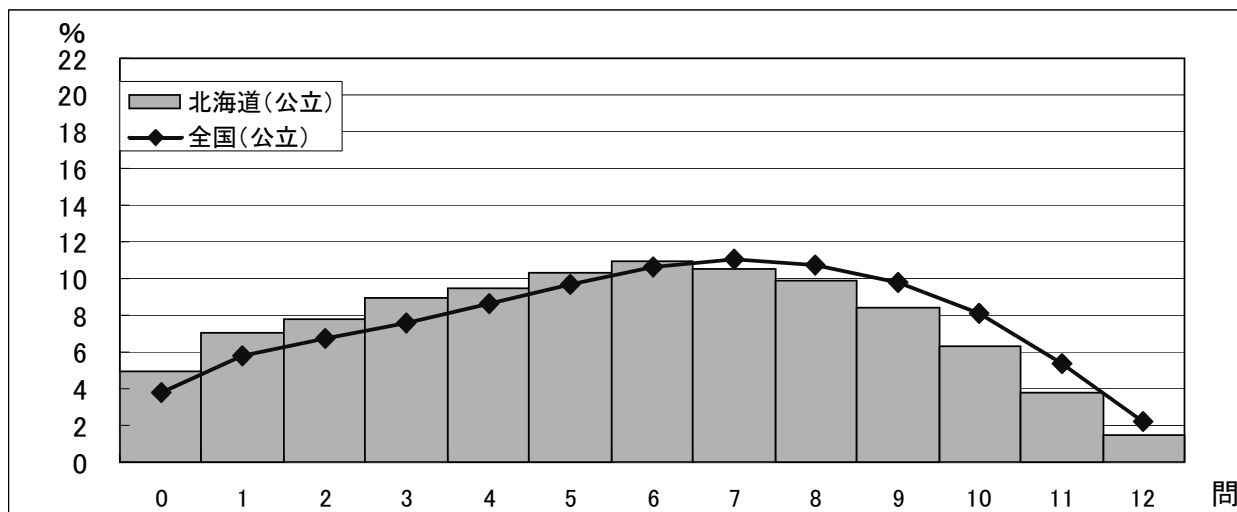
正答数分布グラフ (横軸：正答数、縦軸：児童の割合)



【平成20年度】国語B

	児童数	平均正答数	平均正答率	中央値	標準偏差
北海道(公立)	47,399	5.6問/12問	46.4%	6.0問	3.1
全国(公立)	1,147,406	6.1問/12問	50.5%	6.0問	3.1

正答数分布グラフ (横軸：正答数、縦軸：児童の割合)



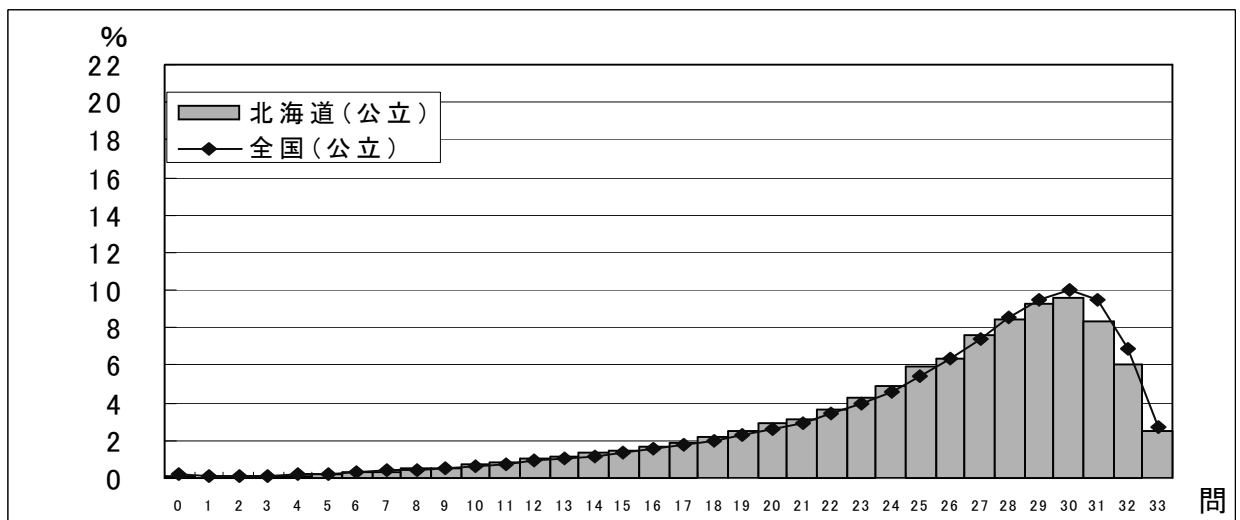
○ 中学校国語A

- 平均正答率が76.1%であり、知識・技能を更に身に付けさせる必要がある。
  - 全国と比べて0.9ポイント低い。
- [平均正答率] 道:H21(76.1%) ← H20(72.7%) 全国:H21(77.0%) ← H20(73.6%)

【平成21年度】国語A

	生徒数	平均正答数	平均正答率	中央値	標準偏差
北海道(公立)	45,820 人	25.1 問/33 問	76.1 %	27.0 問	6.1
全国(公立)	1,033,291 人	25.4 問/33 問	77.0 %	27.0 問	6.1

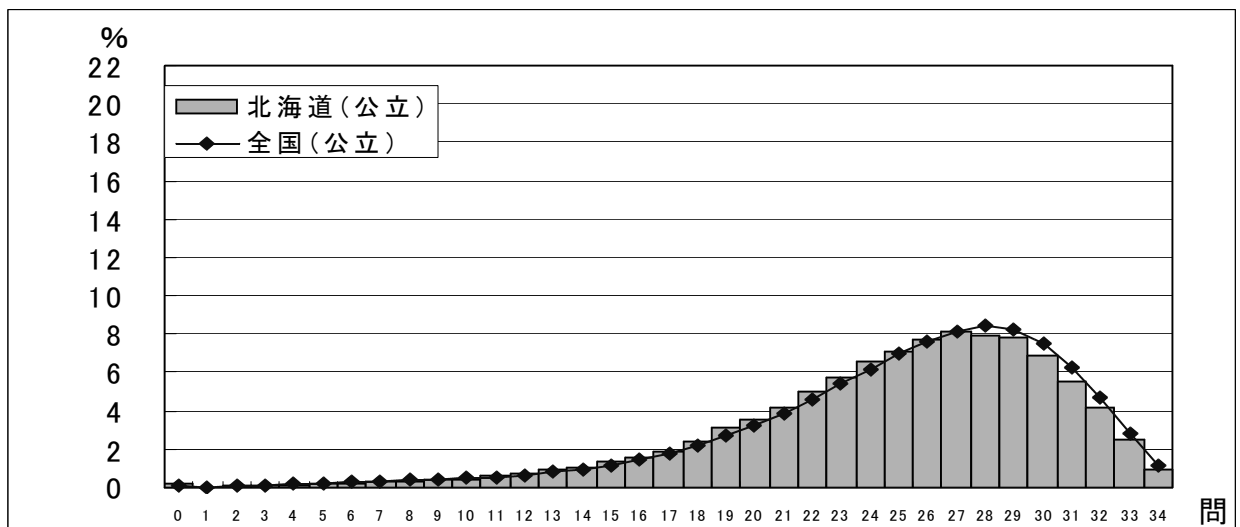
正答数分布グラフ (横軸：正答数、縦軸：生徒の割合)



【平成20年度】国語A

	生徒数	平均正答数	平均正答率	中央値	標準偏差
北海道(公立)	46,222 人	24.7 問/34 問	72.7 %	26.0 問	5.7
全国(公立)	1,029,961 人	25.0 問/34 問	73.6 %	26.0 問	5.8

正答数分布グラフ (横軸：正答数、縦軸：生徒の割合)



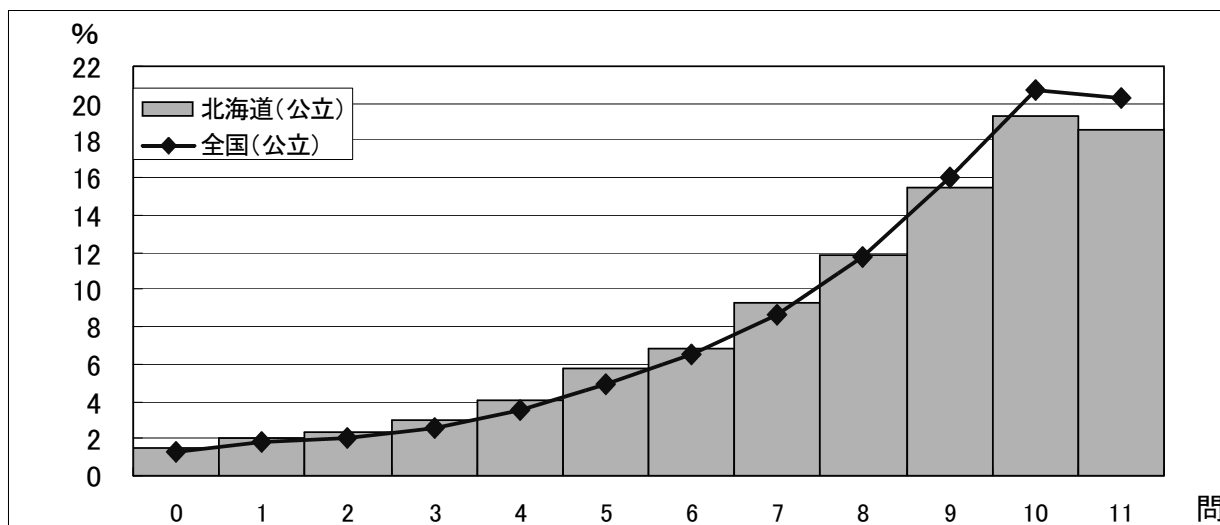
○ 中学校国語B

- 平均正答率が72.6%であり、知識・技能を活用する力を更に身に付けさせる必要がある。
  - 全国と比べて1.9ポイント低い。
- [平均正答率] 道:H21(72.6%) ← H20(59.0%) 全国:H21(74.5%) ← H20(60.8%)

【平成21年度】国語B

	生徒数	平均正答数	平均正答率	中央値	標準偏差
北海道(公立)	45,840人	8.0問/11問	72.6%	9.0問	2.8
全国(公立)	1,033,703人	8.2問/11問	74.5%	9.0問	2.7

正答数分布グラフ (横軸：正答数、縦軸：生徒の割合)



【平成20年度】国語B

	生徒数	平均正答数	平均正答率	中央値	標準偏差
北海道(公立)	46,135人	5.9問/10問	59.0%	6.0問	2.6
全国(公立)	1,030,260人	6.1問/10問	60.8%	6.0問	2.5

正答数分布グラフ (横軸：正答数、縦軸：生徒の割合)

