

## Ⅲ 各種データ

平成22年度全国学力・学習状況調査の調査結果から、本道や管内、市町村の状況を把握することができるデータを整理して掲載しています。

これらのデータを活用し、本道の子ども一人一人の学力・学習状況の改善充実を図る具体的な取組を進めましょう。

### 1 本道（合算）の調査結果

本道の合算の結果について、昨年度まで国が公表しているデータに準じて、学力・学習状況を把握することができるようにしています。

- ・調査結果概況
- ・設問別調査結果
- ・設問別（解答類型）調査結果
- ・回答結果集計（児童生徒質問紙）
- ・回答結果集計（学校質問紙）

### 2 クロス集計

児童生徒質問紙と学校質問紙それぞれの項目について、各教科における平均正答率との関連を明らかにすることにより、学力向上等に有効な取組や児童生徒の生活上のポイント等を考えることができます。

- ・児童生徒質問紙×教科の平均正答率
- ・学校質問紙×教科の平均正答率

### 3 地域別集計

各地域の状況について明らかにすることにより、各地域の実情を踏まえた指導の改善充実を図ることができるようにしています。

- ・地域規模別集計
- ・各管内（公立）の状況
- ・市町村の分布から見る状況

# 1 本道(合算)の調査結果 <小学校>

平成22年度全国学力・学習状況調査

小学校調査

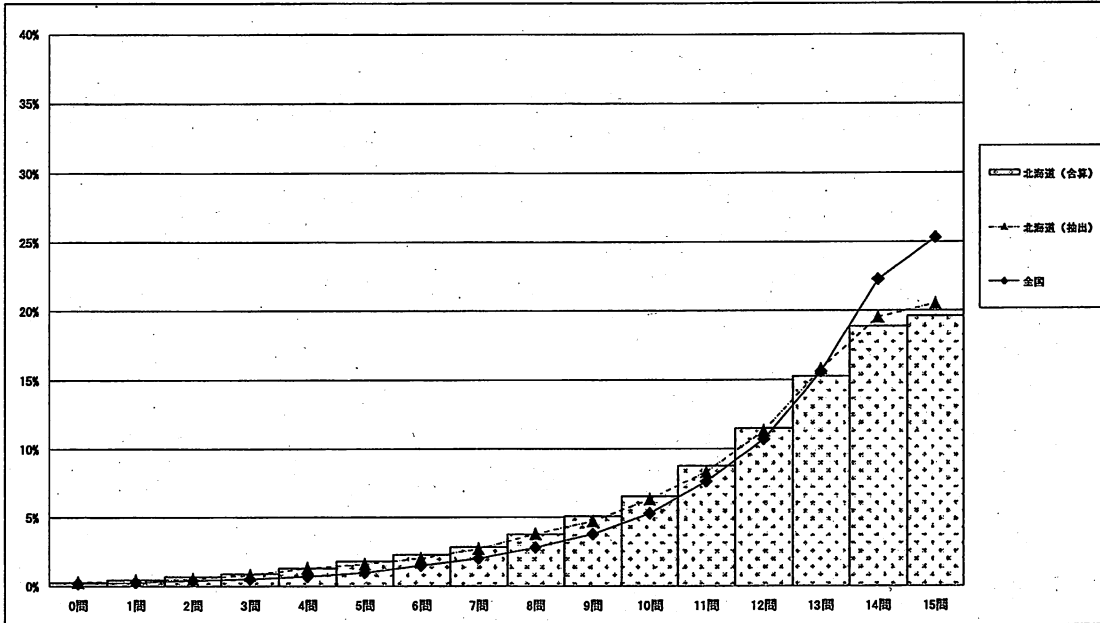
調査結果概況 [国語A：主として知識]

北海道教育委員会一児童

	児童数	平均正答数	平均正答率 (%)	平均正答率の95%信頼区間 (%)	中央値	標準偏差
北海道(合算)	30,475	11.8 / 15	79.0	- -	13.0	3.1
北海道(抽出)	9,122	12.0 / 15	-	79.1 - 80.6	13.0	3.0
全国	264,182	12.5 / 15	-	83.2 - 83.5	13.0	2.8

正答数 (割合%)	
0問	0.3
1問	0.5
2問	0.7
3問	0.9
4問	1.3
5問	1.8
6問	2.3
7問	2.8
8問	3.8
9問	5.1
10問	6.5
11問	8.8
12問	11.5
13問	15.3
14問	18.9
15問	19.6

正答数分布グラフ (横軸：正答数，縦軸：割合)



平成22年度全国学力・学習状況調査

小学校調査

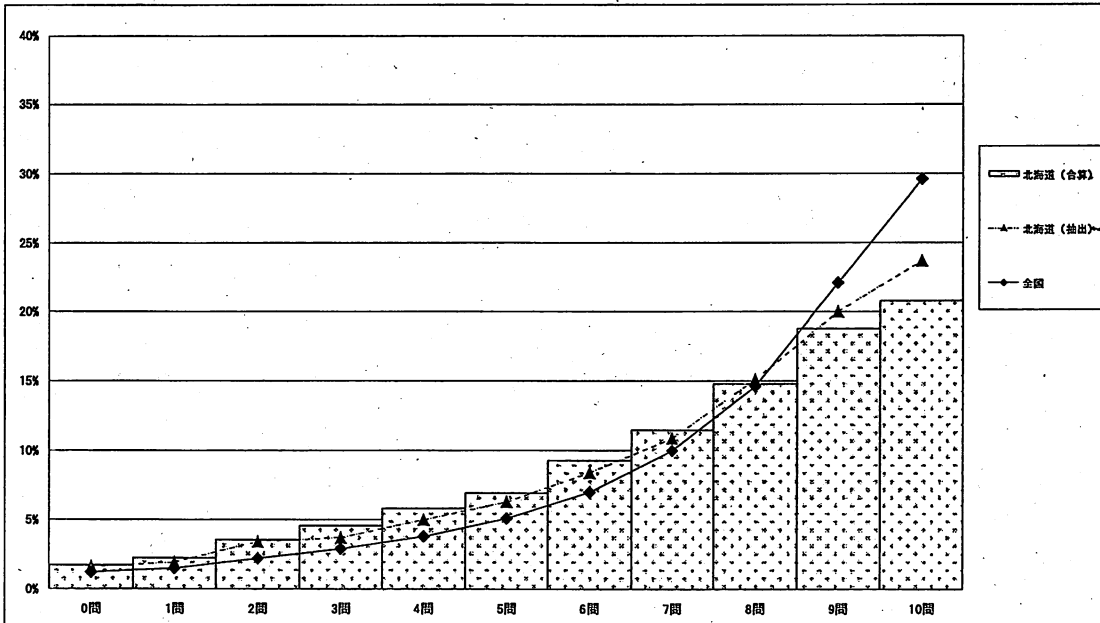
調査結果概況 [国語B：主として活用]

北海道教育委員会一児童

	児童数	平均正答数	平均正答率 (%)	平均正答率の95%信頼区間 (%)	中央値	標準偏差
北海道(合算)	30,473	7.1 / 10	71.2	- -	8.0	2.6
北海道(抽出)	9,121	7.4 / 10	-	72.5 - 74.6	8.0	2.6
全国	264,170	7.8 / 10	-	77.7 - 78.0	9.0	2.4

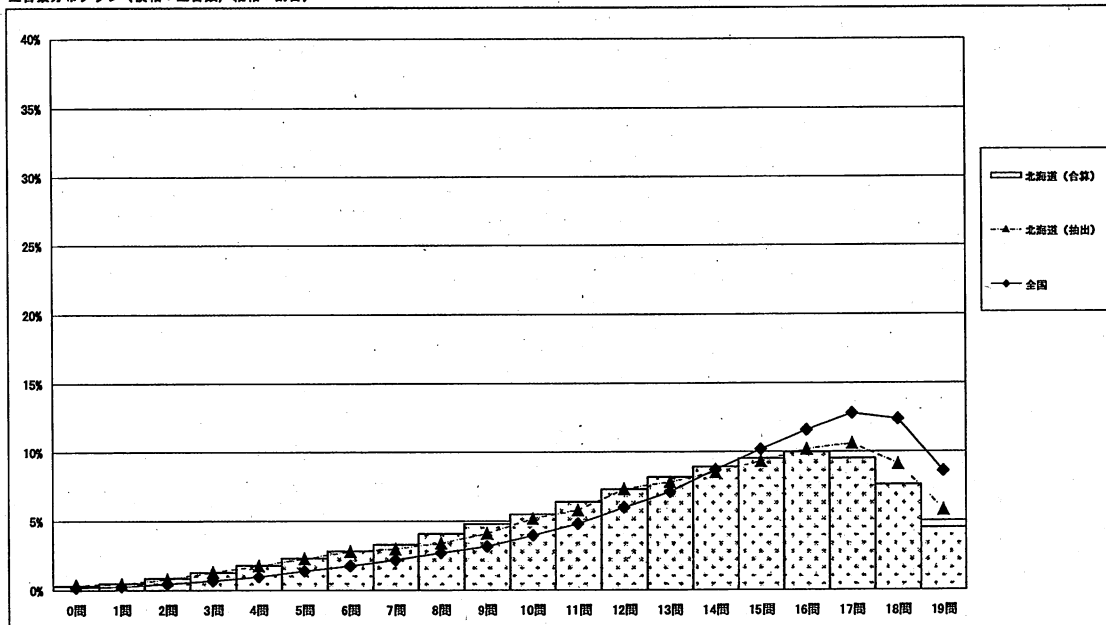
正答数 (割合%)	
0問	1.7
1問	2.2
2問	3.6
3問	4.6
4問	5.8
5問	6.9
6問	9.3
7問	11.5
8問	14.8
9問	18.8
10問	20.8

正答数分布グラフ (横軸：正答数，縦軸：割合)



	児童数	平均正答数	平均正答率 (%)	平均正答率の95%信頼区間 (%)	中央値	標準偏差
北海道 (合算)	30,475	12.8 / 19	67.2	- - -	14.0	4.3
北海道 (抽出)	9,122	13.1 / 19	-	67.8 - 69.9	14.0	4.3
全国	264,193	14.1 / 19	-	74.0 - 74.4	15.0	4.0

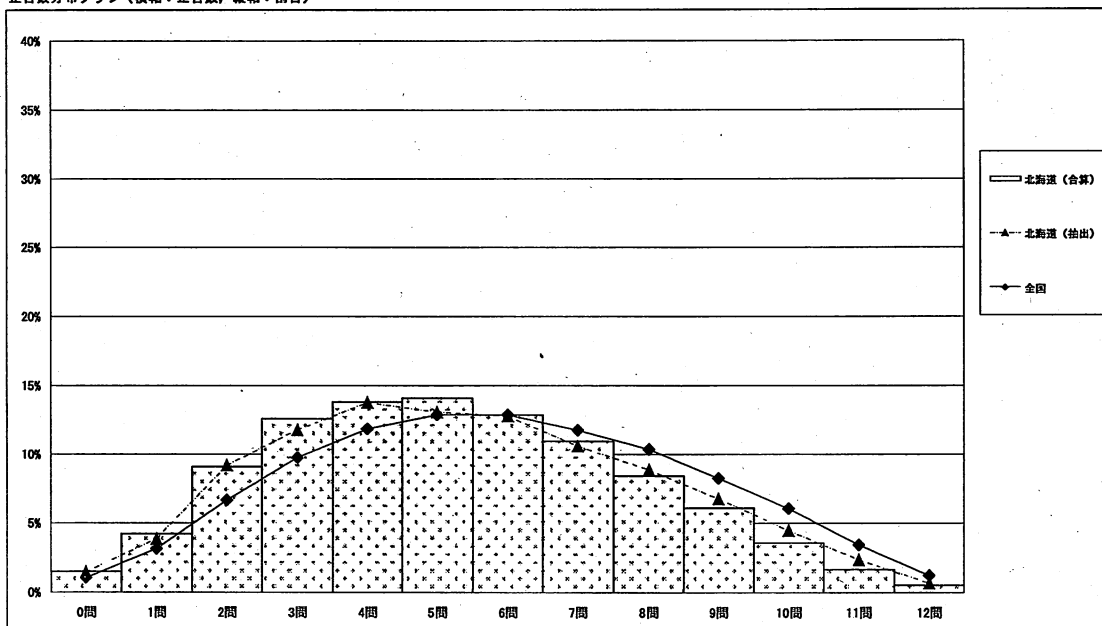
正答数分布グラフ (横軸：正答数, 縦軸：割合)



正答数 (割合%)	
0問	0.4
1問	0.5
2問	0.9
3問	1.3
4問	1.8
5問	2.4
6問	2.9
7問	3.3
8問	4.1
9問	4.8
10問	5.5
11問	6.4
12問	7.3
13問	8.2
14問	8.9
15問	9.5
16問	10.0
17問	9.5
18問	7.6
19問	4.6

	児童数	平均正答数	平均正答率 (%)	平均正答率の95%信頼区間 (%)	中央値	標準偏差
北海道 (合算)	30,472	5.3 / 12	43.8	- - -	5.0	2.6
北海道 (抽出)	9,121	5.4 / 12	-	44.1 - 46.1	5.0	2.7
全国	264,181	5.9 / 12	-	49.1 - 49.5	6.0	2.7

正答数分布グラフ (横軸：正答数, 縦軸：割合)



正答数 (割合%)	
0問	1.5
1問	4.3
2問	9.1
3問	12.6
4問	13.9
5問	14.1
6問	12.9
7問	11.0
8問	8.5
9問	6.1
10問	3.6
11問	1.7
12問	0.6