

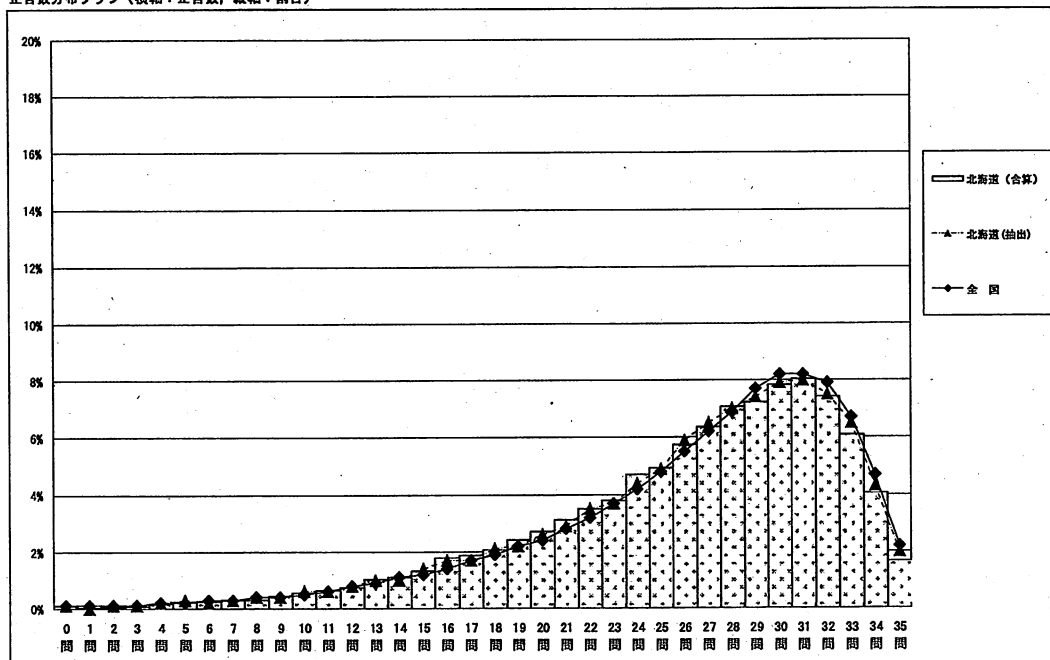
<中学校>

平成22年度全国学力・学習状況調査  
 調査結果概況 [国語A：主として知識]  
 北海道教育委員会一生徒

中学校調査

	生徒数	平均正答数	平均正答率 (%)	平均正答率の95%信頼区間 (%)	中央値	標準偏差
北海道(合算)	30,026	26.0 / 35	74.2	— — —	27.0	6.3
北海道(抽出)	15,738	26.2 / 35	—	74.1 — 75.3	28.0	6.3
全国	420,942	26.3 / 35	—	75.0 — 75.2	28.0	6.4

正答数分布グラフ (横軸：正答数, 縦軸：割合)



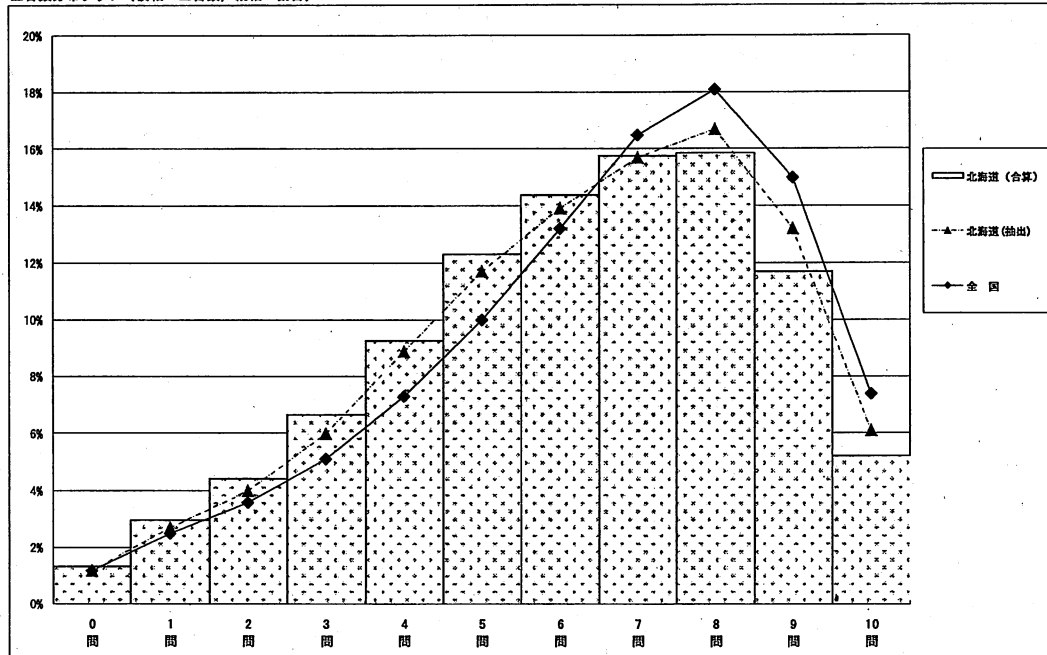
正答数 (割合(%))	
0問	0.1
1問	0.0
2問	0.1
3問	0.1
4問	0.2
5問	0.3
6問	0.3
7問	0.3
8問	0.3
9問	0.5
10問	0.6
11問	0.6
12問	0.8
13問	1.0
14問	1.1
15問	1.3
16問	1.8
17問	1.9
18問	2.1
19問	2.4
20問	2.7
21問	3.1
22問	3.5
23問	3.8
24問	4.7
25問	4.9
26問	5.8
27問	6.4
28問	7.1
29問	7.2
30問	7.8
31問	8.0
32問	7.4
33問	6.1
34問	4.0
35問	1.7

平成22年度全国学力・学習状況調査  
 調査結果概況 [国語B：主として活用]  
 北海道教育委員会一生徒

中学校調査

	生徒数	平均正答数	平均正答率 (%)	平均正答率の95%信頼区間 (%)	中央値	標準偏差
北海道(合算)	30,040	6.1 / 10	61.2	— — —	6.0	2.4
北海道(抽出)	15,742	6.3 / 10	—	62.1 — 63.7	7.0	2.4
全国	421,113	6.5 / 10	—	65.1 — 65.5	7.0	2.4

正答数分布グラフ (横軸：正答数, 縦軸：割合)

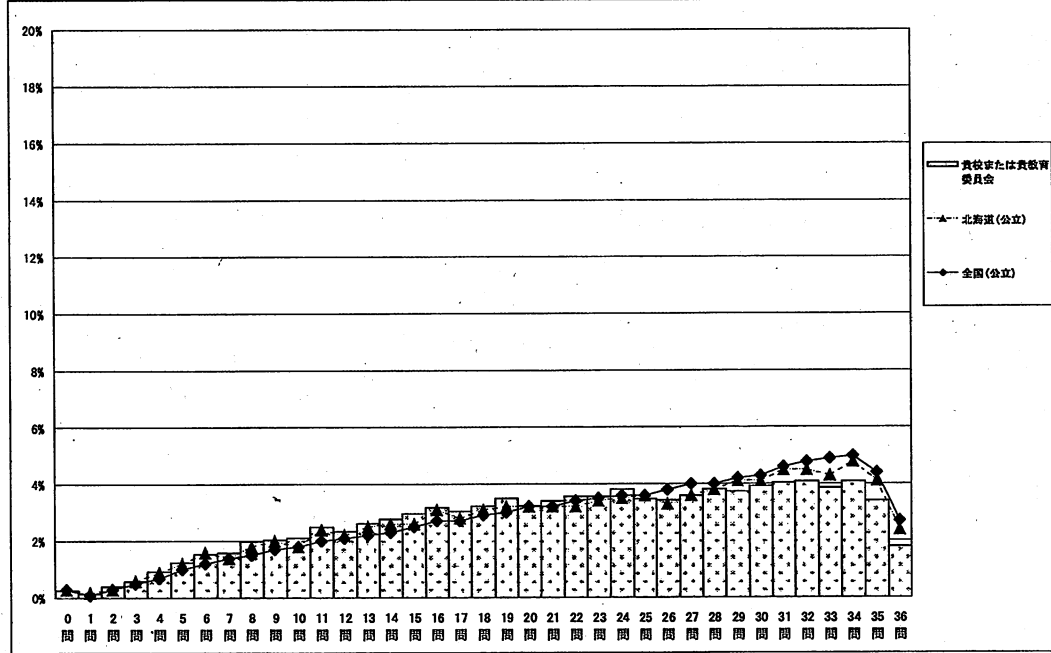


正答数 (割合(%))	
0問	1.3
1問	3.0
2問	4.4
3問	6.7
4問	9.3
5問	12.3
6問	14.4
7問	15.8
8問	15.9
9問	11.7
10問	5.2

調査結果概況 [数学A：主として知識]  
北海道教育委員会一生徒

	生徒数	平均正答数	平均正答率 (%)	平均正答率の95%信頼区間 (%)	中央値	標準偏差
北海道教育委員会	30,039	21.9 / 36	60.9	- -	23.0	8.9
北海道(公立)	15,749	22.6 / 36	62.7	61.8 - 63.6	24.0	9.0
全国(公立)	421,250	23.3 / 36	64.6	64.4 - 64.8	25.0	8.8

正答数分布グラフ (横軸：正答数, 縦軸：割合)

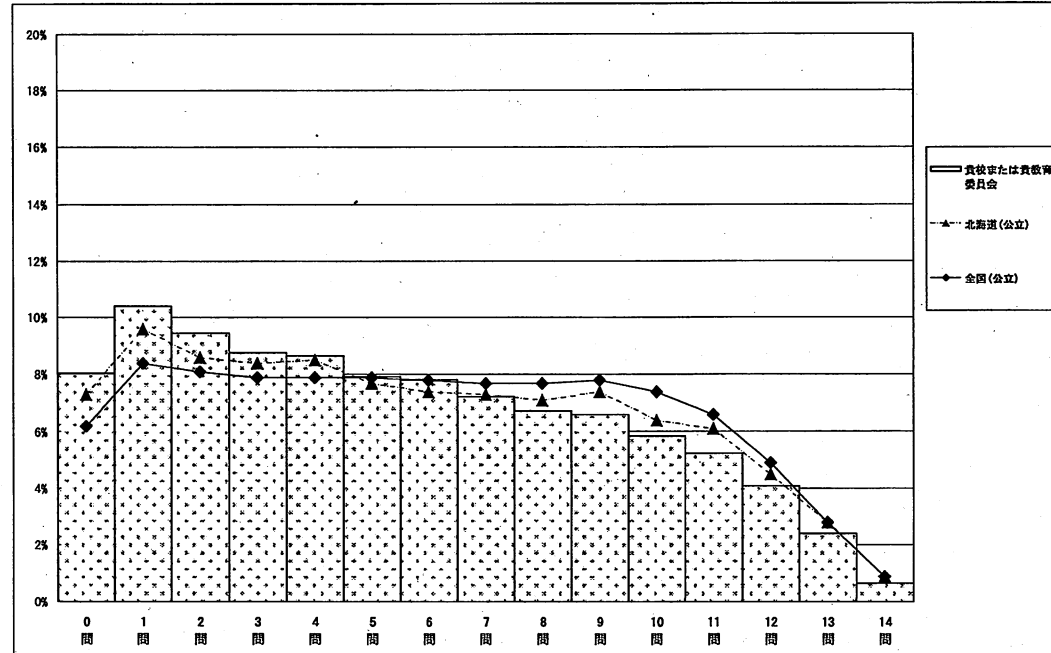


正答数 (割合%)	
0問	0.3
1問	0.2
2問	0.4
3問	0.6
4問	0.9
5問	1.2
6問	1.5
7問	1.6
8問	2.0
9問	2.0
10問	2.1
11問	2.5
12問	2.3
13問	2.6
14問	2.8
15問	3.0
16問	3.2
17問	3.0
18問	3.2
19問	3.5
20問	3.2
21問	3.4
22問	3.6
23問	3.6
24問	3.8
25問	3.5
26問	3.4
27問	3.6
28問	3.8
29問	3.7
30問	3.9
31問	4.0
32問	4.1
33問	3.9
34問	4.1
35問	3.4
36問	1.8

調査結果概況 [数学B：主として活用]  
北海道教育委員会一生徒

	生徒数	平均正答数	平均正答率 (%)	平均正答率の95%信頼区間 (%)	中央値	標準偏差
北海道教育委員会	30,028	5.5 / 14	39.1	- -	5.0	3.8
北海道(公立)	15,742	5.8 / 14	41.2	40.1 - 42.4	5.0	3.8
全国(公立)	421,281	6.1 / 14	43.3	43.1 - 43.5	6.0	3.8

正答数分布グラフ (横軸：正答数, 縦軸：割合)



正答数 (割合%)	
0問	8.1
1問	10.4
2問	9.5
3問	8.8
4問	8.7
5問	7.9
6問	7.8
7問	7.2
8問	6.7
9問	6.6
10問	5.9
11問	6.2
12問	4.1
13問	2.4
14問	0.7