

〔檜山管内〕

① 教科に関する調査

【小学校】

算数Aは、平均正答率が道と同様、国語A、国語B、算数Bは、道とほぼ同様（下位）の傾向が見られる。

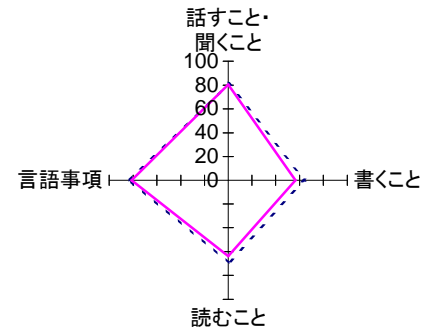
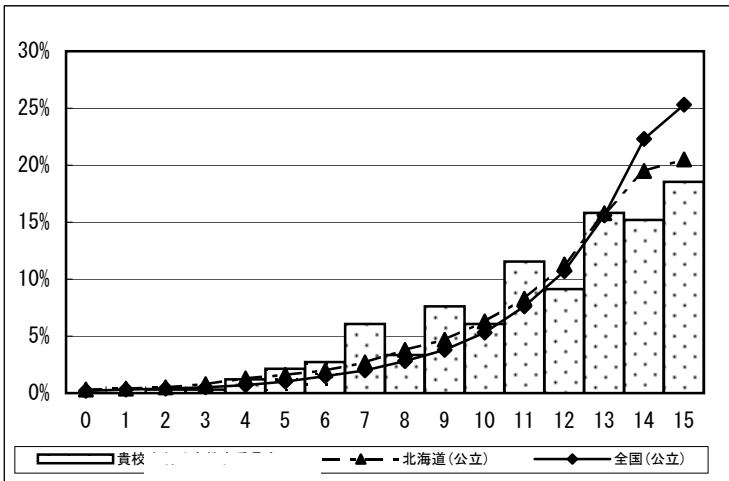
各領域等については、算数A「量と測定」、「数量関係」は、平均正答率が道とほぼ同様（上位）、国語A「話すこと・聞くこと」、「言語事項」、算数A「数と計算」、「図形」は、道と同様、国語A「読むこと」、国語B「言語事項」は、道よりやや低く、国語A「書くこと」、算数B「数と計算」は、道より相当低く、その他は、道とほぼ同様（下位）の傾向が見られる。

【中学校】

国語Bは、平均正答率が道よりやや高く、国語Aは、道とほぼ同様（上位）、数学（A、B）は、道と同様の傾向が見られる。

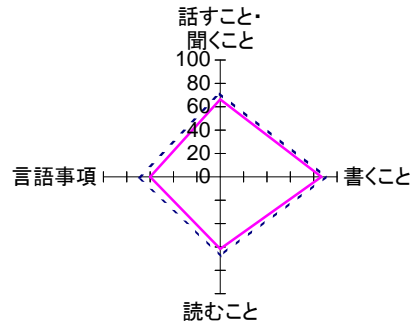
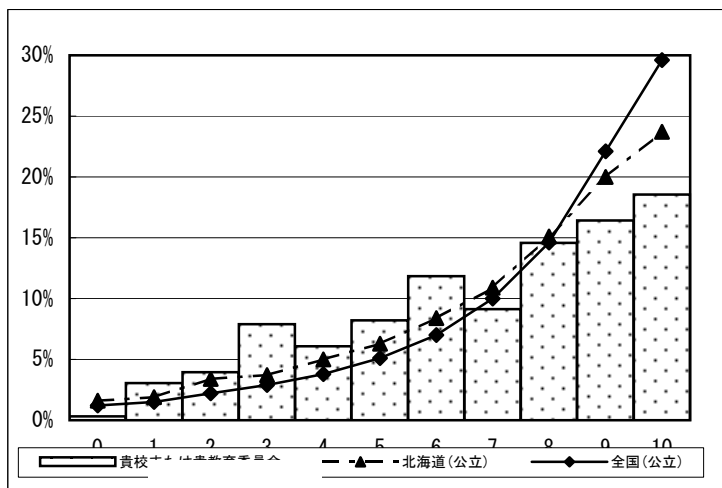
各領域等については、国語B「書くこと」は、平均正答率が道より高く、国語A「書くこと」、国語B「読むこと」は、道よりやや高く、国語A「読むこと」、国語B「話すこと・聞くこと」、数学A「数と式」、数学B「数量関係」は、道とほぼ同様（上位）、数学A「数量関係」は、道とほぼ同様（下位）、その他は、道と同様の傾向が見られる。

【小学校国語A】



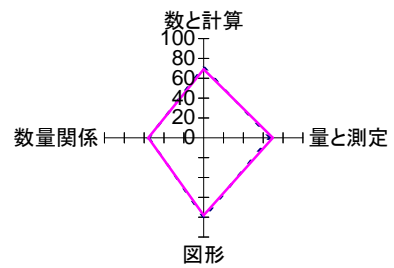
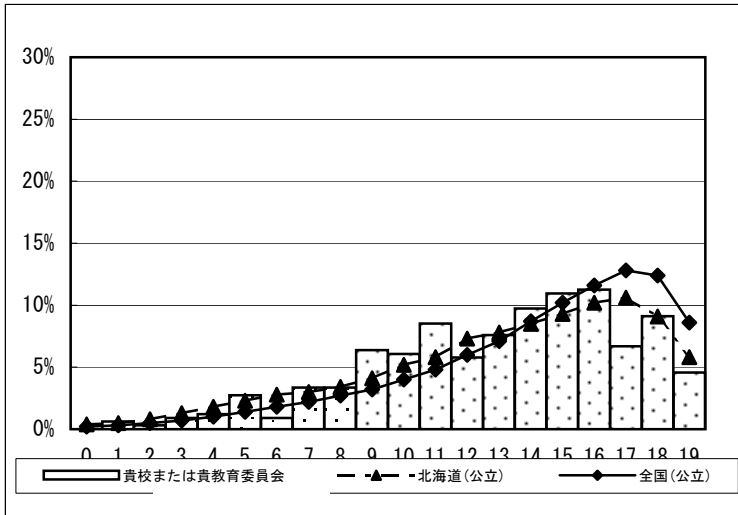
---北海道(公立) —檜山(公立)

【小学校国語B】



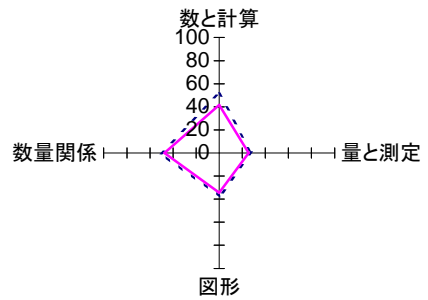
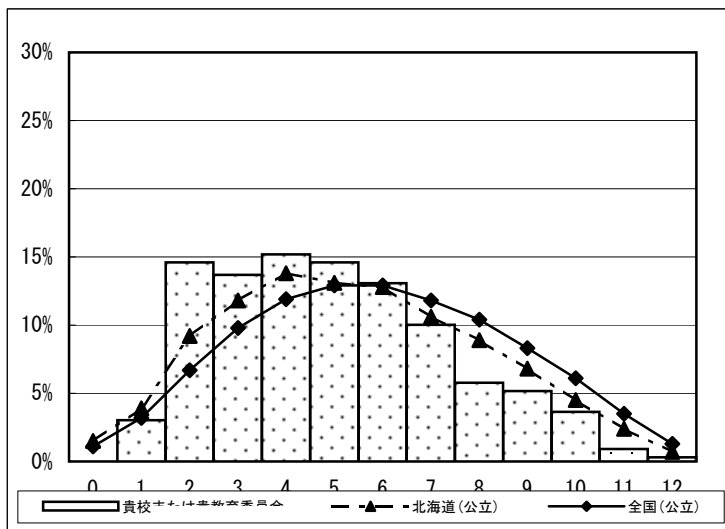
---北海道(公立) —檜山(公立)

【小学校算数A】



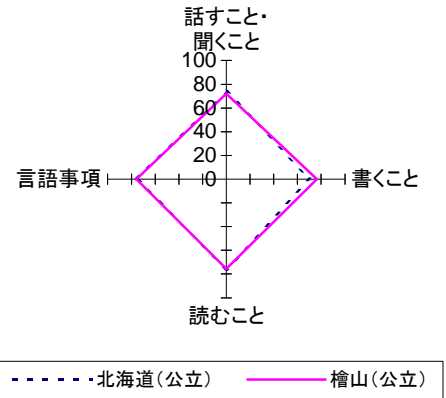
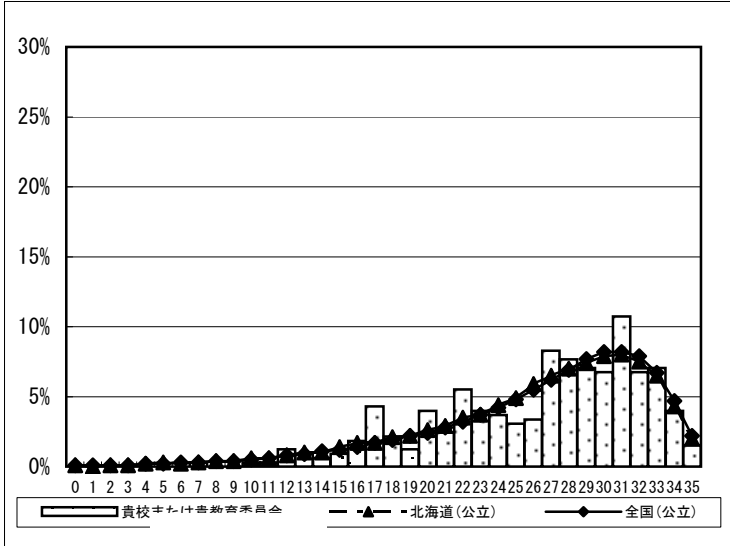
---北海道(公立) 檜山(公立)

【小学校算数B】

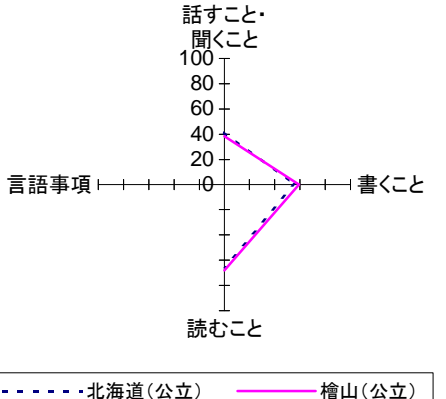
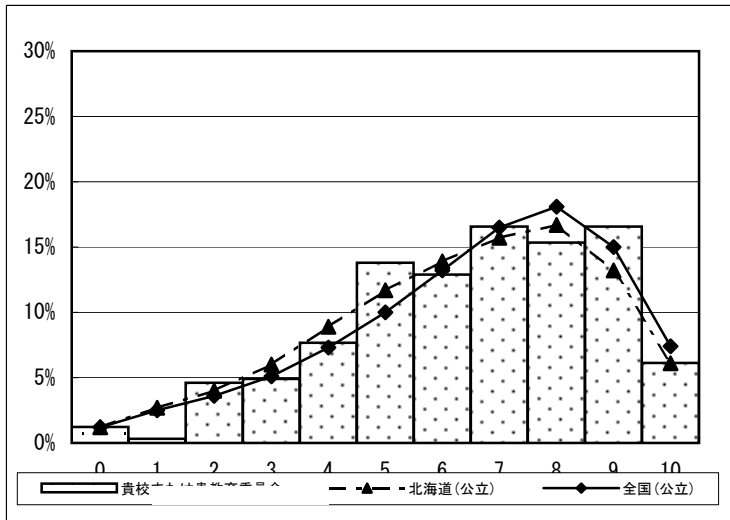


---北海道(公立) 檜山(公立)

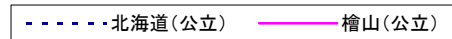
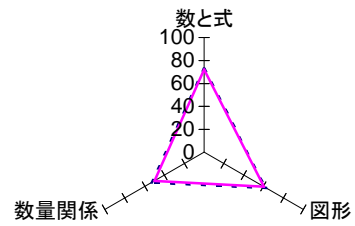
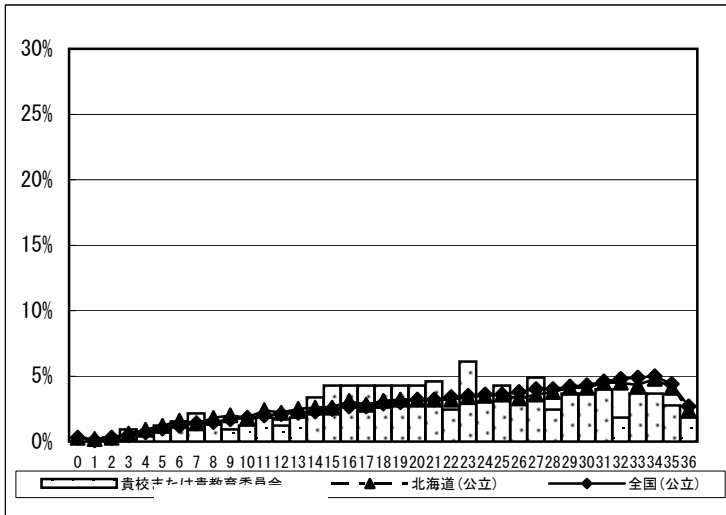
【中学校国語A】



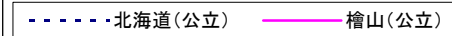
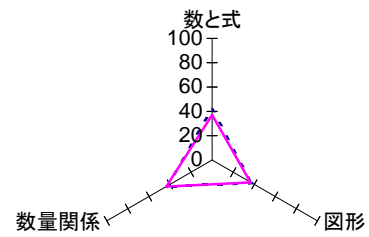
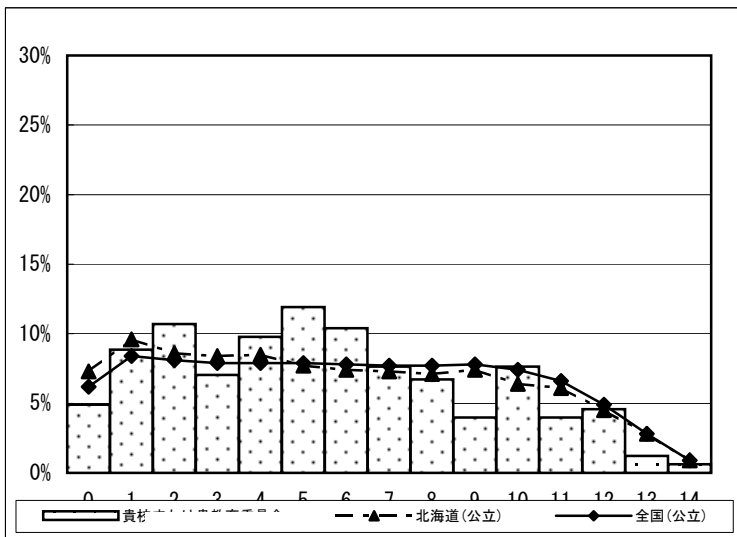
【中学校国語B】



【中学校数学A】



【中学校数学B】



■児童生徒質問紙（檜山）

質問 番号	質問事項	校種	年度等	選 択 肢						その他 *	無回答
				1	2	3	4	5	6		
小1 中1	朝食を毎日食べていますか	小学校	H22管内	84.8	9.4	4.2	1.5			0.0	0.0
			H22全道	86.1	8.8	4.2	0.9			0.0	0.0
			H21管内	86.7	8.7	4.1	0.0			0.0	0.5
			H21全道	86.2	8.6	4.3	0.9			0.0	0.0
			H20管内	79.9	12.4	6.6	1.1			0.0	0.0
			H20全道	84.6	9.4	4.9	1.1			0.0	0.0
			H19管内	86.2	7.9	4.5	1.4			0.0	0.0
		H19全道	83.9	9.7	5.2	1.1			0.0	0.1	
		中学校	H22管内	82.0	11.3	5.2	1.5			0.0	0.0
			H22全道	81.9	10.2	5.6	2.3			0.0	0.1
			H21管内	77.9	11.7	6.0	2.9			0.0	1.4
			H21全道	80.8	10.8	6.1	2.4			0.0	0.0
			H20管内	76.6	12.1	7.2	3.9			0.0	0.3
			H20全道	79.6	11.2	6.5	2.7			0.0	0.1
H19管内	77.8		12.3	7.0	2.3			0.0	0.5		
H19全道	79.2	11.4	6.8	2.6			0.0	0.1			
小2 中2	学校に持って行くものを、前日か、その日の朝に確かめていますか	小学校	H22管内	72.7	18.2	7.0	2.1			0.0	0.0
			H22全道	69.5	18.5	9.3	2.7			0.0	0.1
			H21管内	77.0	15.7	4.9	1.9			0.0	0.5
			H21全道	71.4	16.9	8.8	2.9			0.0	0.0
			H20管内	72.6	15.3	7.7	4.5			0.0	0.0
			H20全道	70.3	17.1	9.3	3.2			0.0	0.0
			H19管内	76.7	12.9	7.9	2.5			0.0	0.0
		H19全道	71.2	16.1	9.4	3.2			0.0	0.1	
		中学校	H22管内	85.1	10.1	4.0	0.9			0.0	0.0
			H22全道	77.9	11.8	6.5	3.7			0.0	0.1
			H21管内	81.9	9.2	4.3	3.2			0.0	1.4
			H21全道	77.6	11.5	6.7	4.1			0.0	0.1
			H20管内	76.3	13.1	6.2	4.1			0.0	0.3
			H20全道	76.1	12.3	6.9	4.6			0.0	0.1
H19管内	80.9		9.1	6.0	3.4			0.0	0.5		
H19全道	77.6	11.1	6.8	4.4			0.0	0.1			
小7 中7	自分には、よいところがあると思いますか	小学校	H22管内	25.8	38.5	24.8	10.6			0.0	0.3
			H22全道	26.8	42.0	21.7	9.3			0.0	0.1
			H21管内	25.5	43.6	21.7	8.7			0.0	0.5
			H21全道	29.0	40.3	21.1	9.4			0.0	0.2
			H20管内	22.7	47.2	17.9	11.9			0.0	0.3
			H20全道	26.8	41.3	21.8	9.9			0.0	0.3
			H19管内	26.1	41.9	22.8	9.0			0.0	0.3
		H19全道	27.0	40.1	22.2	10.1			0.0	0.5	
		中学校	H22管内	21.0	41.5	26.8	10.7			0.0	0.0
			H22全道	20.6	41.6	26.5	11.1			0.0	0.1
			H21管内	17.8	43.8	26.4	10.3			0.0	1.7
			H21全道	19.3	40.6	27.7	12.1			0.0	0.3
			H20管内	23.4	39.8	25.4	10.3			0.0	1.0
			H20全道	19.2	40.0	27.9	12.5			0.0	0.4
H19管内	22.2		38.1	26.9	12.0			0.3	0.5		
H19全道	20.6	38.3	27.6	12.8			0.0	0.6			
小8 中8	将来の夢や目標を持っていますか	小学校	H22管内	58.2	19.4	12.7	9.7			0.0	0.0
			H22全道	68.3	16.4	8.4	6.8			0.0	0.1
			H21管内	66.7	17.6	7.3	7.9			0.0	0.5
			H21全道	68.7	15.4	8.5	7.3			0.0	0.1
			H20管内	71.0	14.5	9.5	5.0			0.0	0.0
			H20全道	66.3	16.0	9.0	8.5			0.0	0.1
			H19管内	68.0	14.9	9.8	7.3			0.0	0.0
		H19全道	65.1	16.5	9.7	8.5			0.0	0.1	
		中学校	H22管内	44.2	29.0	17.4	9.1			0.3	0.0
			H22全道	43.7	26.6	18.8	10.8			0.0	0.2
			H21管内	44.1	25.5	21.8	7.2			0.0	1.4
			H21全道	44.3	26.1	18.2	11.2			0.0	0.2
			H20管内	44.7	22.6	19.0	13.1			0.0	0.5
			H20全道	43.7	26.5	18.3	11.3			0.0	0.2
H19管内	40.5		23.5	21.9	13.1			0.0	1.0		
H19全道	44.4	25.4	18.8	11.2			0.0	0.3			
小16 中16	学校の授業時間以外に、普段(月～金曜日)、1日当たりどれくらいの時間、勉強をしますか	小学校	H22管内	4.2	3.0	21.2	40.3	26.4	4.8	0.0	0.0
			H22全道	5.8	10.1	25.7	31.7	20.9	5.8	0.0	0.0
			H21管内	3.3	6.2	24.7	34.1	25.2	5.7	0.0	0.8
			H21全道	6.0	9.9	25.1	29.9	21.6	7.3	0.0	0.1
			H20管内	3.2	4.5	21.9	36.1	25.9	8.4	0.0	0.0
			H20全道	5.7	9.4	24.5	29.8	21.8	8.5	0.0	0.1
			H19管内	3.1	3.9	28.7	33.4	25.3	5.6	0.0	0.0
		H19全道	5.5	10.2	26.2	29.2	20.1	8.5	0.0	0.2	
		中学校	H22管内	1.5	9.1	31.7	28.7	19.8	9.1	0.0	0.0
			H22全道	8.6	22.3	26.6	18.1	12.8	11.4	0.0	0.1
			H21管内	3.2	8.6	19.8	31.2	19.5	16.3	0.0	1.4
			H21全道	8.4	21.9	26.7	17.9	12.7	12.4	0.0	0.1
			H20管内	3.9	8.0	22.4	27.0	19.8	18.5	0.0	0.5
			H20全道	8.6	21.6	26.6	17.8	12.5	12.7	0.0	0.1
H19管内	1.0		11.0	30.0	22.7	19.3	15.1	0.0	0.8		
H19全道	8.5	22.3	27.6	16.4	12.4	12.5	0.0	0.2			

■児童生徒質問紙（檜山）

質問番号	質問事項	校種	年度等	選 択 肢						その他 *	無回答
				1	2	3	4	5	6		
小19 中19	家や図書館で、普段(月～金曜日)、1日当たりどれくらいの時間、読書をしますか	小学校	H22管内	4.8	8.5	17.9	23.3	18.5	26.7	0.3	0.0
			H22全道	6.9	9.7	17.1	23.9	16.1	26.2	0.0	0.1
			H21管内	4.6	10.6	15.7	22.5	17.3	28.7	0.0	0.5
			H21全道	6.8	9.8	16.8	23.2	16.6	26.6	0.0	0.1
			H20管内	6.3	7.9	20.3	19.5	22.4	23.5	0.0	0.0
			H20全道	6.6	10.0	18.0	22.7	16.5	26.2	0.0	0.1
			H19管内	5.6	11.0	18.0	25.8	15.2	24.4	0.0	0.0
		H19全道	7.1	10.8	19.0	21.2	14.5	27.2	0.0	0.2	
		中学校	H22管内	5.8	9.1	14.0	26.2	11.9	32.9	0.0	0.0
			H22全道	6.2	8.8	15.4	20.5	11.4	37.6	0.0	0.1
			H21管内	3.4	9.5	17.5	22.3	8.9	37.0	0.0	1.4
			H21全道	6.0	8.9	14.8	18.8	11.2	40.2	0.0	0.1
			H20管内	7.2	12.1	11.6	24.4	11.1	33.2	0.0	0.5
			H20全道	6.6	9.5	15.2	17.4	11.0	40.0	0.1	0.2
H19管内	5.5		8.4	14.6	16.4	11.5	43.1	0.0	0.5		
H19全道	6.7	9.8	15.3	15.8	10.2	42.0	0.0	0.3			
小18 中18	学習塾(家庭教師を含む)で勉強をしていますか	小学校	H22管内	70.3	8.2	7.3	4.2	9.1		0.0	0.9
			H22全道	60.3	16.2	7.9	6.6	8.7		0.1	0.2
			H21管内	72.4	6.2	10.3	3.8	6.5		0.0	0.8
			H21全道	60.1	15.4	7.9	6.7	9.6		0.1	0.2
			H20管内	74.1	6.9	6.6	2.9	9.0		0.0	0.5
			H20全道	58.7	16.0	8.2	6.6	10.2		0.1	0.3
			H19管内	78.1	9.3	5.9	2.5	4.2		0.0	0.0
		H19全道	63.1	15.7	7.2	5.8	7.5		0.1	0.6	
		中学校	H22管内	77.1	3.0	3.0	5.5	10.7		0.3	0.3
			H22全道	44.9	12.8	8.7	23.0	10.3		0.0	0.2
			H21管内	65.6	2.3	7.2	5.2	17.8		0.0	2.0
			H21全道	43.9	12.7	9.4	22.7	10.9		0.0	0.4
			H20管内	62.7	5.9	8.0	6.9	15.4		0.0	1.0
			H20全道	42.2	12.2	9.8	23.1	11.9		0.0	0.7
H19管内	79.4		6.0	3.4	4.4	6.0		0.0	0.8		
H19全道	48.4	12.9	8.8	22.9	6.5		0.0	0.5			
小22 中22	家の人と学校での出来事について話をしていますか	小学校	H22管内	40.6	34.8	17.9	6.7			0.0	0.0
			H22全道	42.4	29.7	20.0	7.8			0.1	0.0
			H21管内	40.4	27.9	22.5	8.7			0.0	0.5
			H21全道	40.5	29.1	21.6	8.6			0.0	0.1
			H20管内	35.9	32.2	23.2	8.7			0.0	0.0
			H20全道	38.9	29.3	22.7	9.1			0.0	0.1
			H19管内	40.7	25.3	24.4	9.6			0.0	0.0
		H19全道	37.9	29.7	22.9	9.4			0.0	0.2	
		中学校	H22管内	40.9	31.1	18.9	9.1			0.0	0.0
			H22全道	33.6	31.8	24.2	10.2			0.0	0.1
			H21管内	30.9	32.7	26.9	8.0			0.0	1.4
			H21全道	29.9	31.2	26.0	12.7			0.0	0.2
			H20管内	32.4	27.5	26.5	12.9			0.0	0.8
			H20全道	28.8	31.1	26.4	13.5			0.0	0.2
H19管内	32.1		33.9	21.9	11.5			0.0	0.5		
H19全道	28.6	31.0	26.5	13.7			0.0	0.2			
小36 中36	学校のきまり(規則)を守っていますか	小学校	H22管内	35.2	58.2	5.5	1.2			0.0	0.0
			H22全道	29.2	56.8	12.5	1.4			0.0	0.1
			H21管内	39.6	50.1	8.7	1.1			0.0	0.5
			H21全道	31.5	54.6	12.0	1.8			0.0	0.1
			H20管内	30.1	51.7	15.3	2.6			0.0	0.3
			H20全道	26.8	55.9	14.7	2.4			0.0	0.1
			H19管内	39.0	52.2	7.0	1.7			0.0	0.0
		H19全道	27.6	55.1	14.6	2.6			0.0	0.2	
		中学校	H22管内	60.4	35.4	2.7	1.5			0.0	0.0
			H22全道	43.4	45.8	9.0	1.6			0.0	0.1
			H21管内	52.1	40.1	5.4	0.9			0.0	1.4
			H21全道	44.1	43.7	9.9	2.0			0.0	0.2
			H20管内	42.9	43.7	9.5	2.8			0.3	0.8
			H20全道	40.5	45.7	11.2	2.4			0.0	0.2
H19管内	48.6		40.5	6.8	3.7			0.0	0.5		
H19全道	40.3	44.5	11.6	3.3			0.0	0.2			
小52 中52	国語の勉強は好きですか	小学校	H22管内	22.1	38.5	26.4	13.0			0.0	0.0
			H22全道	25.7	36.3	24.2	13.6			0.0	0.1
			H21管内	20.9	32.5	28.5	17.6			0.0	0.5
			H21全道	23.2	34.6	26.4	15.6			0.0	0.1
			H20管内	20.1	33.5	27.2	19.3			0.0	0.0
			H20全道	21.9	32.8	27.1	18.1			0.0	0.1
			H19管内	25.0	40.2	23.9	11.0			0.0	0.0
		H19全道	23.8	35.5	26.2	14.4			0.0	0.1	
		中学校	H22管内	32.6	44.5	15.5	7.3			0.0	0.0
			H22全道	22.4	36.7	27.0	13.6			0.0	0.2
			H21管内	27.5	43.3	20.3	7.4			0.0	1.4
			H21全道	23.9	37.0	26.2	12.7			0.0	0.2
			H20管内	34.2	38.6	16.7	9.8			0.0	0.8
			H20全道	23.8	35.5	26.6	13.9			0.0	0.2
H19管内	23.0		40.5	27.2	8.9			0.0	0.5		
H19全道	23.0	34.9	28.2	13.6			0.0	0.2			

■児童生徒質問紙（檜山）

質問 番号	質問事項	校種	年度等	選 択 肢						その他 *	無回答
				1	2	3	4	5	6		
小56 中56	国語の授業で学習したことは、将来、社会に出たときに役に立つと思いますか	小学校	H22管内	53.0	35.5	8.5	3.0			0.0	0.0
			H22全道	53.4	33.0	10.2	3.3			0.0	0.1
			H21管内	49.6	34.4	11.4	4.1			0.0	0.5
			H21全道	50.8	33.7	11.6	3.7			0.0	0.1
			H20管内	53.3	28.0	14.5	4.0			0.0	0.3
			H20全道	51.9	31.3	12.2	4.4			0.0	0.2
			H19管内	66.0	24.4	7.6	2.0			0.0	0.0
		H19全道	61.7	24.9	9.3	4.0			0.0	0.2	
		中学校	H22管内	44.5	39.6	13.7	2.1			0.0	0.0
			H22全道	36.3	42.0	15.9	5.6			0.0	0.3
			H21管内	36.4	41.5	16.3	4.3			0.0	1.4
			H21全道	33.9	42.0	17.5	6.3			0.0	0.3
			H20管内	42.2	39.6	12.6	4.6			0.0	1.0
			H20全道	37.9	39.0	16.3	6.3			0.1	0.4
H19管内	23.0		40.5	27.2	8.9			0.0	0.5		
H19全道	48.2	34.3	12.2	4.9			0.0	0.3			
小63 中63	算数・数学の勉強は好きですか	小学校	H22管内	33.3	24.8	22.4	19.4			0.0	0.0
			H22全道	34.8	26.3	21.4	17.3			0.0	0.2
			H21管内	33.3	28.2	22.2	15.7			0.0	0.5
			H21全道	37.9	26.5	19.5	15.9			0.0	0.2
			H20管内	28.8	28.0	21.6	21.6			0.0	0.0
			H20全道	35.4	27.3	19.8	17.3			0.0	0.2
			H19管内	38.2	27.8	19.1	14.9			0.0	0.0
		H19全道	35.1	27.2	21.1	16.5			0.0	0.1	
		中学校	H22管内	21.0	25.9	28.4	24.7			0.0	0.0
			H22全道	26.3	25.1	24.4	23.6			0.0	0.6
			H21管内	14.9	18.6	31.8	33.2			0.0	1.4
			H21全道	25.5	24.0	25.8	24.2			0.0	0.5
			H20管内	19.0	26.0	23.7	30.3			0.0	1.0
			H20全道	24.9	25.0	24.6	25.0			0.0	0.5
H19管内	21.7		17.0	26.4	33.9			0.0	1.0		
H19全道	25.6	24.1	25.4	24.1			0.0	0.8			
小69 中69	算数・数学の授業で学習したことは、将来、社会に出たときに役に立つと思いますか	小学校	H22管内	59.7	25.8	11.2	3.3			0.0	0.0
			H22全道	63.5	23.6	8.8	3.7			0.0	0.4
			H21管内	62.9	24.9	8.7	3.0			0.0	0.5
			H21全道	62.6	23.9	9.3	3.8			0.0	0.3
			H20管内	58.0	26.9	12.7	2.4			0.0	0.0
			H20全道	60.6	24.5	10.2	4.4			0.0	0.3
			H19管内	69.1	21.9	6.5	2.5			0.0	0.0
		H19全道	66.7	21.8	7.6	3.6			0.1	0.2	
		中学校	H22管内	34.5	34.1	21.6	9.8			0.0	0.0
			H22全道	30.5	32.9	23.1	12.7			0.0	0.9
			H21管内	31.8	30.7	20.9	15.2			0.0	1.4
			H21全道	28.9	33.0	23.6	13.7			0.0	0.7
			H20管内	31.1	30.6	24.4	13.1			0.0	0.8
			H20全道	28.8	33.3	23.5	13.7			0.0	0.7
H19管内	38.4		30.0	19.3	11.2			0.3	0.8		
H19全道	35.3	32.2	20.0	11.6			0.0	0.9			

■学校質問紙（檜山）

質問番号	質問事項	校種	年度等	選 択 肢						その他無回答
				1	2	3	4	5	6	
小11 中11	児童生徒は、熱意をもって勉強していると思いますか	小学校	H22管内	24.2	69.7	6.1	0.0			0.0
			H22全道	27.1	67.4	5.4	0.0			0.0
			H21管内	24.2	72.7	3.0	0.0			0.0
			H21全道	24.9	67.6	7.3	0.2			0.1
			H20管内	32.3	67.7	0.0	0.0			0.0
			H20全道	27.9	65.6	6.2	0.2			0.1
			H19管内	42.4	57.6	0.0	0.0			0.0
		H19全道	29.1	64.7	6.1	0.2			0.0	
		中学校	H22管内	46.2	53.8	0.0	0.0			0.0
			H22全道	21.6	64.2	13.3	0.4			0.4
			H21管内	38.5	30.8	30.8	0.0			0.0
			H21全道	22.4	63.6	13.9	0.1			0.0
			H20管内	38.5	46.2	15.4	0.0			0.0
			H20全道	22.9	64.5	12.3	0.3			0.0
H19管内	15.4		76.9	7.7	0.0			0.0		
H19全道	21.8	63.9	13.4	0.6			0.3			
小12 中12	児童生徒は、授業中の私語が少なく、落ち着いていると思いますか	小学校	H22管内	33.3	57.6	9.1	0.0			0.0
			H22全道	38.8	55.3	5.4	0.4			0.0
			H21管内	39.4	54.5	3.0	3.0			0.0
			H21全道	35.4	55.2	8.9	0.3			0.1
			H20管内	22.6	74.2	3.2	0.0			0.0
			H20全道	36.6	53.6	9.2	0.6			0.1
			H19管内	42.4	54.5	0.0	3.0			0.0
		H19全道	41.4	51.6	6.9	0.5			0.0	
		中学校	H22管内	61.5	38.5	0.0	0.0			0.0
			H22全道	50.0	44.0	5.2	0.4			0.4
			H21管内	69.2	15.4	15.4	0.0			0.0
			H21全道	51.2	42.2	5.7	0.9			0.0
			H20管内	53.8	38.5	7.7	0.0			0.0
			H20全道	52.2	41.5	5.8	0.3			0.1
H19管内	46.2		53.8	0.0	0.0			0.0		
H19全道	53.0	40.2	5.6	1.0			0.1			
小13 中13	児童生徒は、礼儀正しいと思いますか	小学校	H22管内	30.3	60.6	9.1	0.0			0.0
			H22全道	34.2	60.4	5.4	0.0			0.0
			H21管内	24.2	69.7	3.0	3.0			0.0
			H21全道	30.3	60.4	8.8	0.4			0.1
			H20管内	25.8	61.3	12.9	0.0			0.0
			H20全道	34.2	56.3	9.2	0.2			0.1
			H19管内	51.5	42.4	6.1	0.0			0.0
		H19全道	35.6	55.3	8.8	0.3			0.0	
		中学校	H22管内	76.9	23.1	0.0	0.0			0.0
			H22全道	46.1	47.0	5.2	1.3			0.4
			H21管内	69.2	7.7	23.1	0.0			0.0
			H21全道	46.3	46.6	6.7	0.4			0.0
			H20管内	76.9	15.4	7.7	0.0			0.0
			H20全道	44.7	47.8	7.5	0.0			0.0
H19管内	69.2		23.1	7.7	0.0			0.0		
H19全道	47.6	45.8	5.7	0.6			0.3			
小22 中22	「朝の読書」などの一斉読書の時間を設けていますか	小学校	H22管内	30.3	45.5	12.1	9.1	3.0	0.0	0.0
			H22全道	18.4	39.0	21.7	5.0	10.9	5.0	0.0
			H21管内	36.4	24.2	24.2	12.1	0.0	3.0	0.0
			H21全道	20.5	32.4	20.0	4.5	14.0	8.6	0.0
			H20管内	80.6	19.4					0.0
			H20全道	72.3	27.7					0.0
			H19管内	87.9	12.1					0.0
		H19全道	66.4	33.6					0.0	
		中学校	H22管内	69.2	0.0	0.0	0.0	15.4	15.4	0.0
			H22全道	58.2	7.3	1.7	3.9	11.6	17.2	0.0
			H21管内	61.5	0.0	0.0	0.0	23.1	15.4	0.0
			H21全道	46.4	5.8	1.0	4.2	14.6	27.5	0.4
			H20管内	84.6	15.4					0.0
			H20全道	58.5	41.5					0.0
H19管内	76.9		23.1					0.0		
H19全道	53.2	46.5					0.3			

■学校質問紙（檜山）

質問番号	質問事項	校種	年度等	選 択 肢						その他無回答
				1	2	3	4	5	6	
小24 中24	放課後を利用した補充的な学習サポートを実施していますか	小学校	H22管内	0.0	18.2	18.2	30.3	9.1	24.2	0.0
			H22全道	1.3	7.1	4.6	30.9	18.4	37.7	0.0
			H21管内	0.0	3.0	3.0	45.5	15.2	33.3	0.0
			H21全道	1.0	8.5	6.5	22.6	18.0	43.4	0.0
			H20管内	48.4	51.6					0.0
			H20全道	33.1	66.9					0.0
			H19管内	57.6	42.4					0.0
		H19全道	32.5	67.6					0.0	
		中学校	H22管内	0.0	7.7	7.7	38.5	46.2	0.0	0.0
			H22全道	2.6	9.5	4.7	27.1	36.7	19.5	0.0
			H21管内	0.0	0.0	7.7	30.8	53.8	7.7	0.0
			H21全道	2.4	8.7	4.8	25.4	36.3	22.1	0.4
			H20管内	69.2	30.8					0.0
			H20全道	48.3	51.7					0.0
H19管内	53.8		46.2					0.0		
H19全道	39.9	59.8					0.3			
小26 中26	長期休業期間を利用した補充的な学習サポートを実施していますか	小学校	H22管内	0.0	0.0	9.1	24.2	66.7		0.0
			H22全道	0.4	0.8	3.3	6.3	88.7		0.4
			H21管内	0.0	0.0	3.0	24.2	72.7		0.0
			H21全道	0.7	0.8	4.1	10.1	84.0		0.2
			H20管内	29.0	71.0					0.0
			H20全道	10.4	89.5					0.1
			H19管内	12.1	87.9					0.0
		H19全道	7.3	92.7					0.0	
		中学校	H22管内	15.4	7.7	23.1	38.5	15.4		0.0
			H22全道	6.0	7.3	26.7	22.4	37.5		0.0
			H21管内	7.7	7.7	15.4	38.5	30.8		0.0
			H21全道	5.5	8.4	21.3	18.7	45.7		0.4
			H20管内	69.2	30.8					0.0
			H20全道	42.4	57.6					0.0
H19管内	53.8		46.2					0.0		
H19全道	30.8	69.1					0.1			
小56 中56	国語の指導として、補充的な学習の指導を行いましたか	小学校	H22管内	27.3	63.6	6.1	3.0			0.0
			H22全道	13.7	57.8	25.1	3.4			0.0
			H21管内	21.2	54.5	24.2	0.0			0.0
			H21全道	13.1	56.8	27.1	3.0			0.1
			H20管内	12.9	64.5	19.4	3.2			0.0
			H20全道	14.5	56.0	26.0	3.4			0.1
			H19管内	21.2	57.6	18.2	0.0			3.0
		H19全道	9.9	54.1	32.1	3.8			0.1	
		中学校	H22管内	30.8	46.2	7.7	15.4			0.0
			H22全道	13.4	59.1	24.5	3.0			0.0
			H21管内	23.1	46.2	30.8	0.0			0.0
			H21全道	14.3	59.9	22.7	2.7			0.4
			H20管内	7.7	69.2	15.4	7.7			0.0
			H20全道	12.9	60.0	23.1	4.0			0.0
H19管内	23.1		38.5	30.8	7.7			0.0		
H19全道	11.8	55.4	27.2	5.0			0.6			
小57 中57	国語の指導として、発展的な学習の指導を行いましたか	小学校	H22管内	6.1	48.5	45.5	0.0			0.0
			H22全道	6.2	36.0	52.7	5.0			0.0
			H21管内	6.1	48.5	42.4	3.0			0.0
			H21全道	5.0	34.4	55.9	4.5			0.1
			H20管内	0.0	61.3	38.7	0.0			0.0
			H20全道	4.6	34.6	55.5	5.2			0.1
			H19管内	6.1	36.4	54.5	0.0			3.0
		H19全道	3.1	33.2	57.0	6.7			0.1	
		中学校	H22管内	7.7	61.5	15.4	15.4			0.0
			H22全道	6.9	44.0	45.2	3.9			0.0
			H21管内	0.0	61.5	30.8	7.7			0.0
			H21全道	6.7	43.9	45.1	3.9			0.4
			H20管内	7.7	46.2	38.5	7.7			0.0
			H20全道	4.3	41.1	50.4	4.2			0.0
H19管内	7.7		38.5	46.2	7.7			0.0		
H19全道	6.2	38.9	49.0	5.4			0.4			

■学校質問紙（檜山）

質問 番号	質問事項	校種	年度等	選 択 肢						その他 無回答
				1	2	3	4	5	6	
小62 中62	算数・数学の指導として、補足的な学習の指導を行いましたか	小学校	H22管内	45.5	45.5	6.1	3.0			0.0
			H22全道	26.3	60.2	11.3	2.1			0.0
			H21管内	36.4	45.5	18.2	0.0			0.0
			H21全道	24.1	59.1	15.4	1.5			0.0
			H20管内	19.4	71.0	9.7	0.0			0.0
			H20全道	28.1	56.4	13.9	1.7			0.0
			H19管内	24.2	72.7	3.0	0.0			0.0
		H19全道	24.6	57.2	16.1	2.0			0.0	
		中学校	H22管内	30.8	53.8	7.7	7.7			0.0
			H22全道	22.0	66.8	10.4	0.9			0.0
			H21管内	15.4	46.2	38.5	0.0			0.0
			H21全道	21.5	63.9	12.5	1.8			0.3
			H20管内	38.5	53.8	7.7	0.0			0.0
			H20全道	24.9	62.8	10.5	1.6			0.1
H19管内	53.8		30.8	15.4	0.0			0.0		
H19全道	24.9	59.1	14.0	1.9			0.1			
小63 中63	算数・数学の指導として、発展的な学習の指導を行いましたか	小学校	H22管内	18.2	39.4	42.4	0.0			0.0
			H22全道	10.0	44.4	41.4	4.2			0.0
			H21管内	12.1	39.4	48.5	0.0			0.0
			H21全道	8.6	39.7	48.7	3.0			0.0
			H20管内	6.5	38.7	54.8	0.0			0.0
			H20全道	8.8	41.2	46.6	3.5			0.0
			H19管内	9.1	45.5	45.5	0.0			0.0
		H19全道	8.6	42.9	44.4	4.0			0.1	
		中学校	H22管内	0.0	61.5	30.8	7.7			0.0
			H22全道	11.7	46.6	39.2	2.6			0.0
			H21管内	0.0	30.8	69.2	0.0			0.0
			H21全道	7.6	45.8	41.9	4.3			0.3
			H20管内	23.1	23.1	53.8	0.0			0.0
			H20全道	9.9	45.9	40.3	3.7			0.1
H19管内	15.4		46.2	38.5	0.0			0.0		
H19全道	10.0	45.9	40.8	3.1			0.1			
小67 中66	地域の人材を外部講師として招聘した授業を行いましたか	小学校	H22管内	24.2	57.6	15.2	3.0			0.0
			H22全道	22.6	51.5	21.0	5.0			0.0
			H21管内	18.2	51.5	30.3	0.0			0.0
			H21全道	17.5	48.7	27.6	6.3			0.0
			H20管内	22.6	54.8	22.6	0.0			0.0
			H20全道	18.6	47.2	28.0	6.1			0.0
			H19管内	18.2	54.5	24.2	3.0			0.0
		H19全道	19.2	49.5	26.4	4.9			0.0	
		中学校	H22管内	23.1	38.5	30.8	7.7			0.0
			H22全道	12.5	40.9	30.6	15.6			0.4
			H21管内	15.4	46.2	38.5	0.0			0.0
			H21全道	14.0	42.4	30.7	12.5			0.3
			H20管内	23.1	23.1	38.5	15.4			0.0
			H20全道	16.3	42.3	29.1	12.3			0.0
H19管内	0.0		53.8	46.2	0.0			0.0		
H19全道	14.0	46.4	28.0	11.6			0.0			
小68 中67	ボランティア等による授業サポート(補助)を行いましたか	小学校	H22管内	3.0	9.1	27.3	60.6			0.0
			H22全道	8.8	23.1	34.7	33.3			0.0
			H21管内	0.0	15.2	33.3	51.5			0.0
			H21全道	7.1	21.3	33.4	38.2			0.0
			H20管内	0.0	22.6	22.6	54.8			0.0
			H20全道	7.2	24.0	29.6	39.2			0.0
			H19管内	3.0	12.1	45.5	39.4			0.0
		H19全道	6.5	22.1	33.9	37.5			0.0	
		中学校	H22管内	0.0	7.7	15.4	76.9			0.0
			H22全道	6.5	11.2	22.9	59.5			0.0
			H21管内	0.0	15.4	7.7	76.9			0.0
			H21全道	3.0	10.6	26.0	60.1			0.3
			H20管内	7.7	0.0	7.7	84.6			0.0
			H20全道	3.6	7.9	26.8	61.5			0.1
H19管内	0.0		7.7	30.8	61.5			0.0		
H19全道	2.5	12.2	31.1	54.1			0.1			

■学校質問紙（檜山）

質問 番号	質問事項	校種	年度等	選 択 肢						その他 無回答
				1	2	3	4	5	6	
小73 中72	国語の指導として、家庭学習の課題(宿題)を与えましたか	小学校	H22管内	78.8	18.2	3.0	0.0			0.0
			H22全道	56.0	41.0	2.9	0.0			0.0
			H21管内	63.6	36.4	0.0	0.0			0.0
			H21全道	47.4	48.3	4.1	0.2			0.0
			H20管内	77.4	19.4	3.2	0.0			0.0
			H20全道	43.5	50.2	6.1	0.2			0.0
			H19管内	69.7	30.3	0.0	0.0			0.0
		H19全道	37.8	52.7	9.2	0.4			0.0	
		中学校	H22管内	46.2	46.2	7.7	0.0			0.0
			H22全道	21.6	57.7	20.7	0.0			0.0
			H21管内	30.8	53.8	15.4	0.0			0.0
			H21全道	23.0	57.3	19.3	0.1			0.3
			H20管内	7.7	84.6	7.7	0.0			0.0
			H20全道	18.0	60.3	21.4	0.3			0.0
H19管内	15.4		69.2	15.4	0.0			0.0		
H19全道	18.6	57.7	23.0	0.3			0.4			
小77 中76	算数・数学の指導として、家庭学習の課題(宿題)を与えましたか	小学校	H22管内	72.7	18.2	9.1	0.0			0.0
			H22全道	57.4	38.5	4.2	0.0			0.0
			H21管内	66.7	33.3	0.0	0.0			0.0
			H21全道	48.0	48.4	3.3	0.2			0.0
			H20管内	67.7	29.0	3.2	0.0			0.0
			H20全道	45.2	49.2	5.2	0.4			0.0
			H19管内	60.6	39.4	0.0	0.0			0.0
		H19全道	39.5	51.8	8.2	0.6			0.0	
		中学校	H22管内	46.2	53.8	0.0	0.0			0.0
			H22全道	31.0	57.7	11.3	0.0			0.0
			H21管内	30.8	69.2	0.0	0.0			0.0
			H21全道	27.8	59.7	11.9	0.3			0.3
			H20管内	30.8	53.8	15.4	0.0			0.0
			H20全道	24.4	61.6	13.6	0.1			0.1
H19管内	23.1		69.2	7.7	0.0			0.0		
H19全道	26.7	58.3	14.6	0.3			0.1			