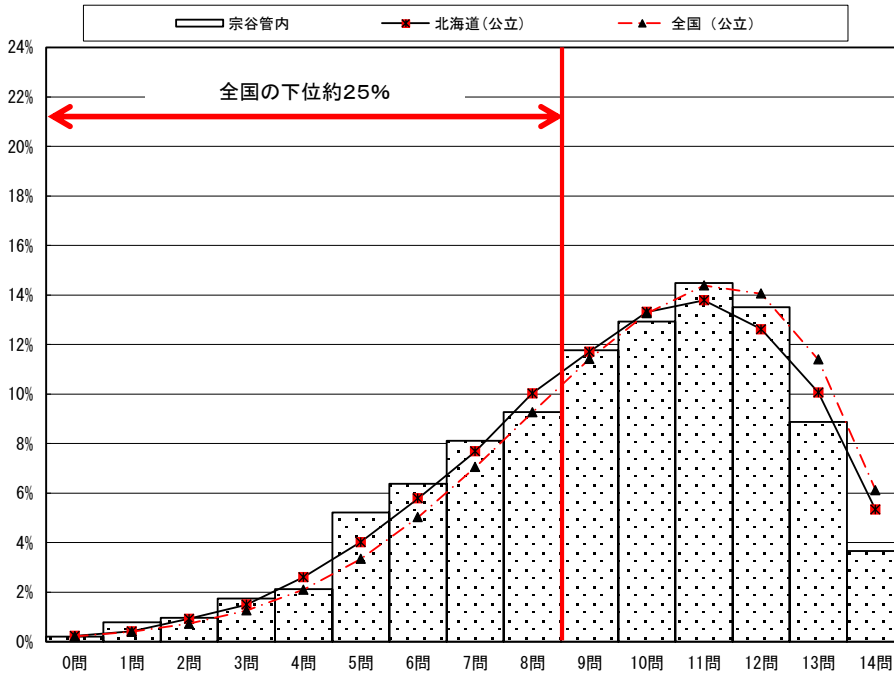


4 正答数の状況(下位層の割合)

小学校国語 A

	児童数	平均正答数	平均正答率(%)	中央値	標準偏差
宗谷管内	518	9.4 / 14	66.8	10.0	2.9
北海道(公立)	42,068	9.5 / 14	68.1	10.0	2.9
全国(公立)	1,061,264	9.8 / 14	70.0	10.0	2.8

正答数 (児童の割合(%))			
正答数 (正答率)	宗谷管内	北海道	全国
0問 (0.0%)	0.2	0.2	0.2
1問 (7.1%)	0.8	0.4	0.4
2問 (14.3%)	1.0	0.9	0.7
3問 (21.4%)	1.7	1.5	1.3
4問 (28.6%)	2.1	2.6	2.1
5問 (35.7%)	5.2	4.0	3.3
6問 (42.9%)	6.4	5.8	5.0
7問 (50.0%)	8.1	7.7	7.1
8問 (57.1%)	9.3	10.0	9.3
9問 (64.3%)	11.8	11.7	11.4
10問 (71.4%)	12.9	13.3	13.3
11問 (78.6%)	14.5	13.8	14.4
12問 (85.7%)	13.5	12.6	14.1
13問 (92.9%)	8.9	10.1	11.4
14問 (100.0%)	3.7	5.3	6.1



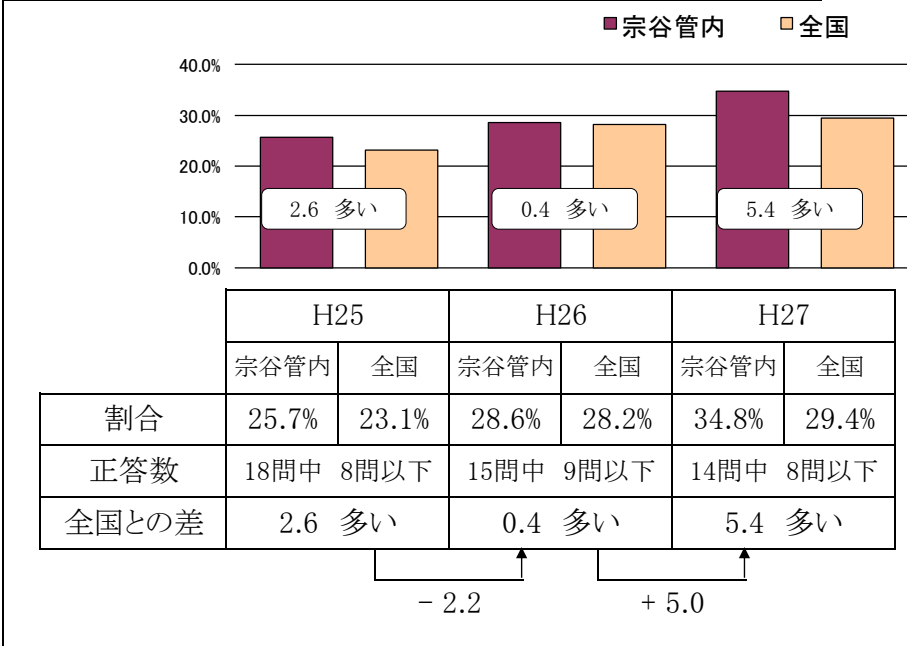
8問以下の割合	34.8	33.1	29.4
---------	------	------	------

※ 全国の下位約25%と同じ正答数の範囲に属する全道の児童生徒の割合を比較した。

※ 児童生徒の割合は、小数第2位以下を四捨五入しているため、合計しても100にならない場合がある。

● 全国の下位約25%は、8問以下の正答数(正答率は57.1%以下)。

全国の下位約25%と同じ正答数の範囲に含まれる児童の割合

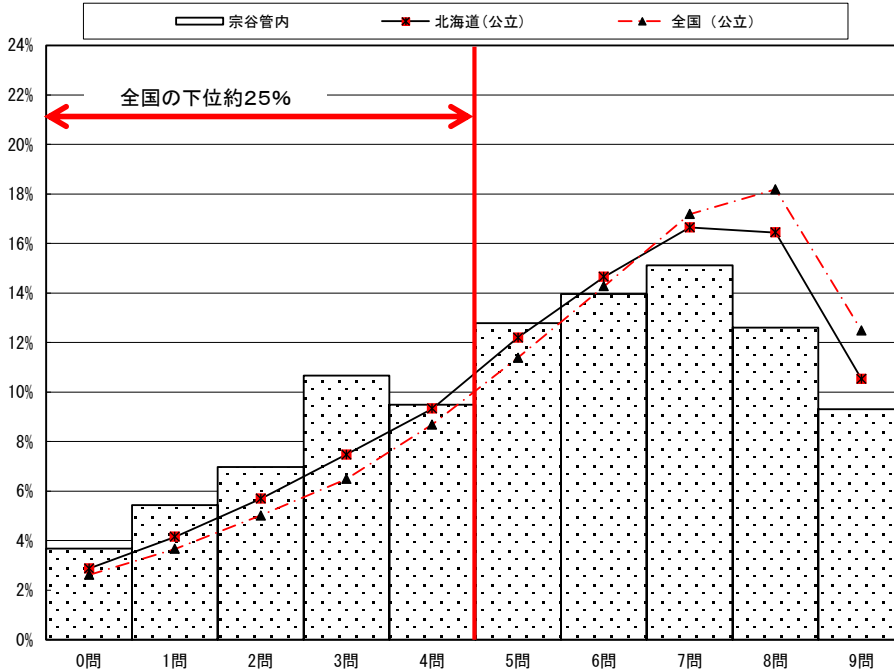


4 正答数の状況(下位層の割合)

小学校国語B

	児童数	平均正答数	平均正答率(%)	中央値	標準偏差
宗谷管内	516	5.3 / 9	58.6	6.0	2.5
北海道(公立)	42,050	5.7 / 9	63.0	6.0	2.4
全国(公立)	1,061,093	5.9 / 9	65.4	6.0	2.4

正答数 (児童の割合(%))			
正答数 (正答率)	宗谷管内	北海道	全国
0問 (0.0%)	3.7	2.9	2.6
1問 (11.1%)	5.4	4.2	3.7
2問 (22.2%)	7.0	5.7	5.0
3問 (33.3%)	10.7	7.5	6.5
4問 (44.4%)	9.5	9.3	8.7
5問 (55.6%)	12.8	12.2	11.4
6問 (66.7%)	14.0	14.6	14.3
7問 (77.8%)	15.1	16.6	17.2
8問 (88.9%)	12.6	16.4	18.2
9問 (100.0%)	9.3	10.5	12.5



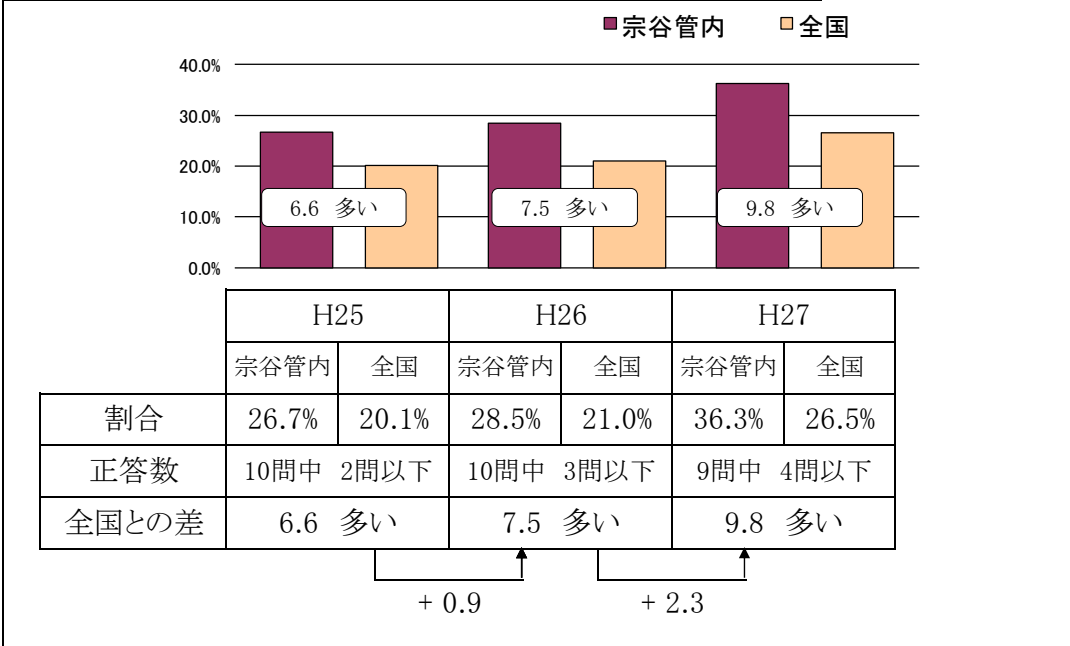
4問以下の割合	36.3	29.6	26.5
---------	------	------	------

※ 全国の下位約25%と同じ正答数の範囲に属する全道の児童生徒の割合を比較した。

※ 児童生徒の割合は、小数第2位以下を四捨五入しているため、合計しても100にならない場合がある。

● 全国の下位約25%は、4問以下の正答数（正答率は44.4%以下）。

全国の下位約25%と同じ正答数の範囲に含まれる児童の割合

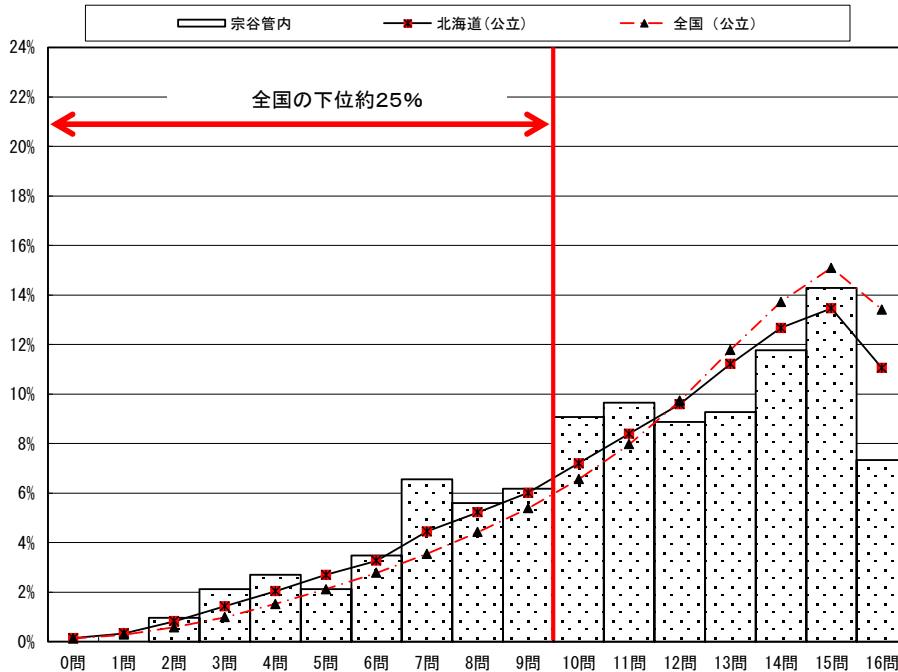


4 正答数の状況(下位層の割合)

小学校算数 A

	児童数	平均正答数	平均正答率(%)	中央値	標準偏差
宗谷管内	518	11.2 / 16	69.8	12.0	3.5
北海道(公立)	42,065	11.6 / 16	72.3	12.0	3.6
全国(公立)	1,061,301	12.0 / 16	75.2	13.0	3.4

正答数 (児童の割合(%))			
正答数 (正答率)	宗谷管内	北海道	全国
0問 (0.0%)	0.0	0.1	0.1
1問 (6.3%)	0.0	0.3	0.3
2問 (12.5%)	1.0	0.8	0.6
3問 (18.8%)	2.1	1.4	1.0
4問 (25.0%)	2.7	2.0	1.5
5問 (31.3%)	2.1	2.7	2.1
6問 (37.5%)	3.5	3.3	2.8
7問 (43.8%)	6.6	4.5	3.5
8問 (50.0%)	5.6	5.2	4.4
9問 (56.3%)	6.2	6.0	5.4
10問 (62.5%)	9.1	7.2	6.6
11問 (68.8%)	9.7	8.4	8.0
12問 (75.0%)	8.9	9.6	9.7
13問 (81.3%)	9.3	11.2	11.8
14問 (87.5%)	11.8	12.7	13.7
15問 (93.8%)	14.3	13.5	15.1
16問 (100.0%)	7.3	11.1	13.4



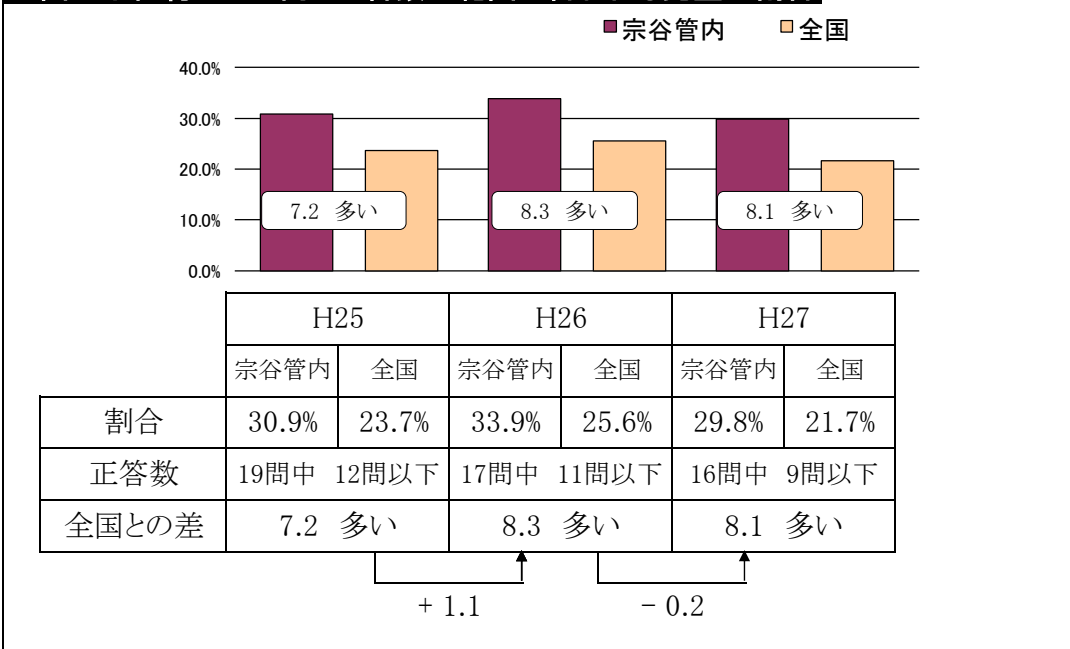
● 全国の下位約25%は、9問以下の正答数（正答率は56.3%以下）。

9問以下の割合	29.8	26.3	21.7
---------	------	------	------

※ 全国の下位約25%と同じ正答数の範囲に属する全道の児童生徒の割合を比較した。

※ 児童生徒の割合は、小数第2位以下を四捨五入しているため、合計しても100にならない場合がある。

全国の下位約25%と同じ正答数の範囲に含まれる児童の割合

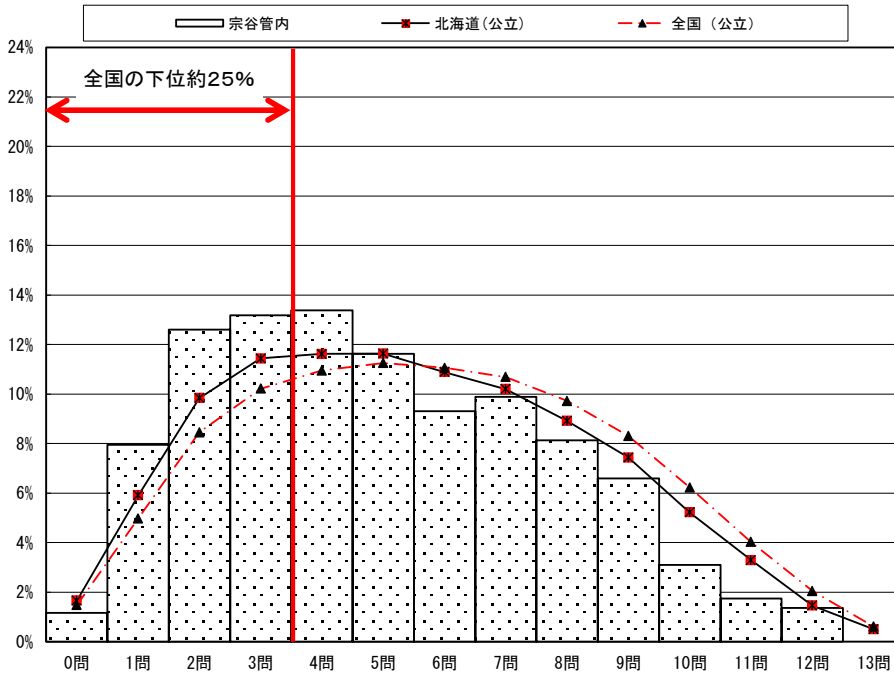


4 正答数の状況(下位層の割合)

小学校算数B

	児童数	平均正答数	平均正答率(%)	中央値	標準偏差
宗谷管内	516	5.0 / 13	38.5	5.0	2.8
北海道(公立)	42,041	5.5 / 13	42.5	5.0	2.9
全国(公立)	1,061,063	5.9 / 13	45.0	6.0	3.0

正答数 (児童の割合(%))			
正答数 (正答率)	宗谷管内	北海道	全国
0問 (0.0%)	1.2	1.7	1.5
1問 (7.7%)	7.9	5.9	5.0
2問 (15.4%)	12.6	9.8	8.5
3問 (23.1%)	13.2	11.4	10.2
4問 (30.8%)	13.4	11.6	10.9
5問 (38.5%)	11.6	11.6	11.3
6問 (46.2%)	9.3	10.9	11.1
7問 (53.8%)	9.9	10.2	10.7
8問 (61.5%)	8.1	8.9	9.7
9問 (69.2%)	6.6	7.4	8.3
10問 (76.9%)	3.1	5.2	6.2
11問 (84.6%)	1.7	3.3	4.0
12問 (92.3%)	1.4	1.5	2.0
13問 (100.0%)	0.0	0.5	0.6



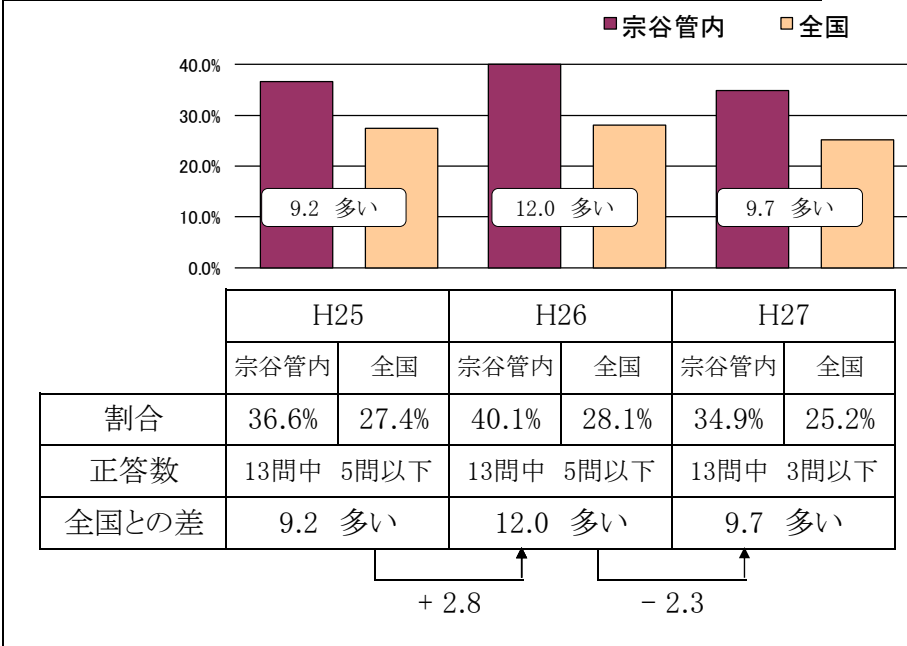
3問以下の割合	34.9	28.8	25.2
---------	------	------	------

※ 全国の下位約25%と同じ正答数の範囲に属する全道の児童生徒の割合を比較した。

※ 児童生徒の割合は、小数第2位以下を四捨五入しているため、合計しても100にならない場合がある。

● 全国の下位約25%は、3問以下の正答数(正答率は23.1%以下)。

全国の下位約25%と同じ正答数の範囲に含まれる児童の割合

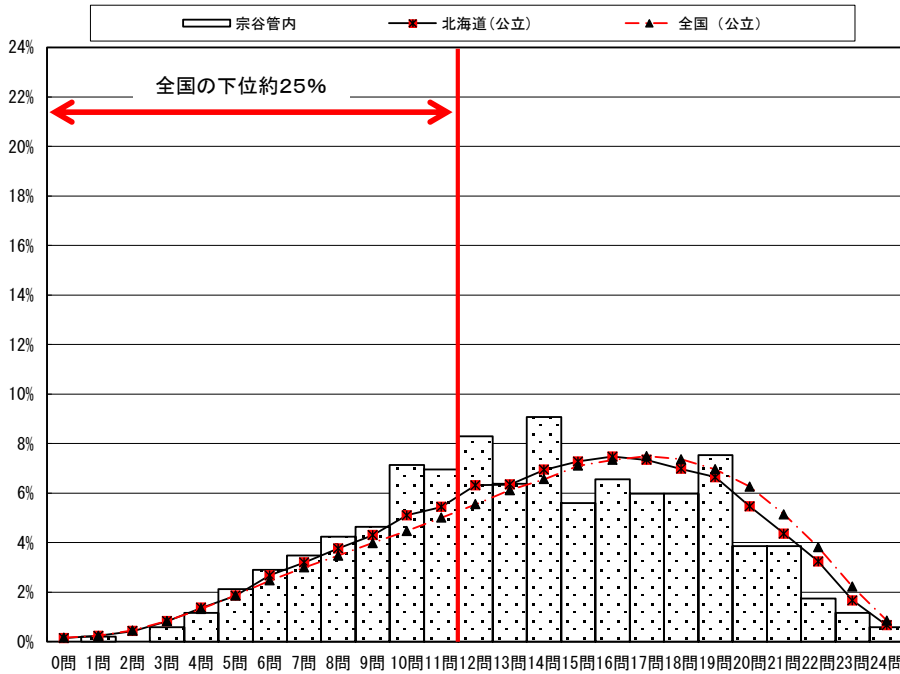


4 正答数の状況(下位層の割合)

小学校理科

	児童数	平均正答数	平均正答率(%)	中央値	標準偏差
宗谷管内	518	13.7 / 24	57.1	14.0	4.7
北海道(公立)	42,049	14.2 / 24	59.3	15.0	4.9
全国(公立)	1,060,792	14.6 / 24	60.8	15.0	5.0

正答数 (児童の割合(%))			
正答数 (正答率)	宗谷管内	北海道	全国
0問 (0.0%)	0.0	0.1	0.2
1問 (4.2%)	0.2	0.2	0.2
2問 (8.3%)	0.0	0.4	0.5
3問 (12.5%)	0.6	0.8	0.8
4問 (16.7%)	1.2	1.4	1.3
5問 (20.8%)	2.1	1.9	1.9
6問 (25.0%)	2.9	2.7	2.5
7問 (29.2%)	3.5	3.2	3.0
8問 (33.3%)	4.2	3.8	3.5
9問 (37.5%)	4.6	4.3	4.0
10問 (41.7%)	7.1	5.1	4.5
11問 (45.8%)	6.9	5.4	5.0
12問 (50.0%)	8.3	6.3	5.5
13問 (54.2%)	6.4	6.3	6.1
14問 (58.3%)	9.1	6.9	6.6
15問 (62.5%)	5.6	7.3	7.1
16問 (66.7%)	6.6	7.5	7.3
17問 (70.8%)	6.0	7.3	7.5
18問 (75.0%)	6.0	7.0	7.4
19問 (79.2%)	7.5	6.6	7.0
20問 (83.3%)	3.9	5.5	6.3
21問 (87.5%)	3.9	4.4	5.1
22問 (91.7%)	1.7	3.2	3.8
23問 (95.8%)	1.2	1.7	2.2
24問 (100.0%)	0.6	0.7	0.8
11問以下の割合	33.3	29.3	27.4

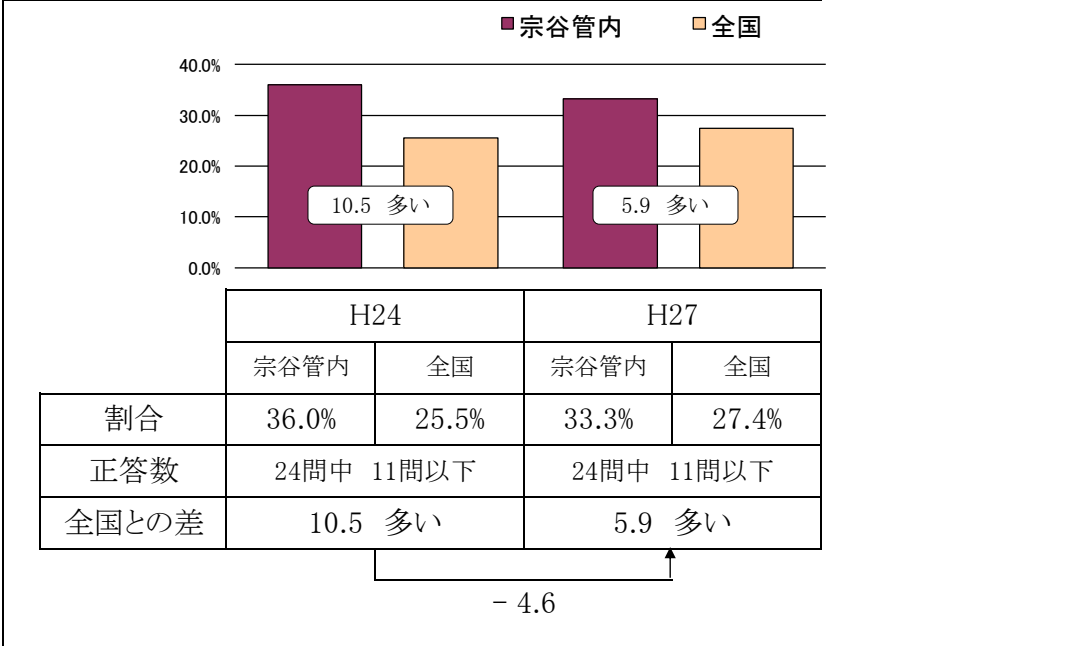


● 全国の下位約25%は、11問以下の正答数（正答率は45.8%以下）。

※ 全国の下位約25%と同じ正答数の範囲に属する全道の児童生徒の割合を比較した。

※ 児童生徒の割合は、小数第2位以下を四捨五入しているため、合計しても100にならない場合がある。

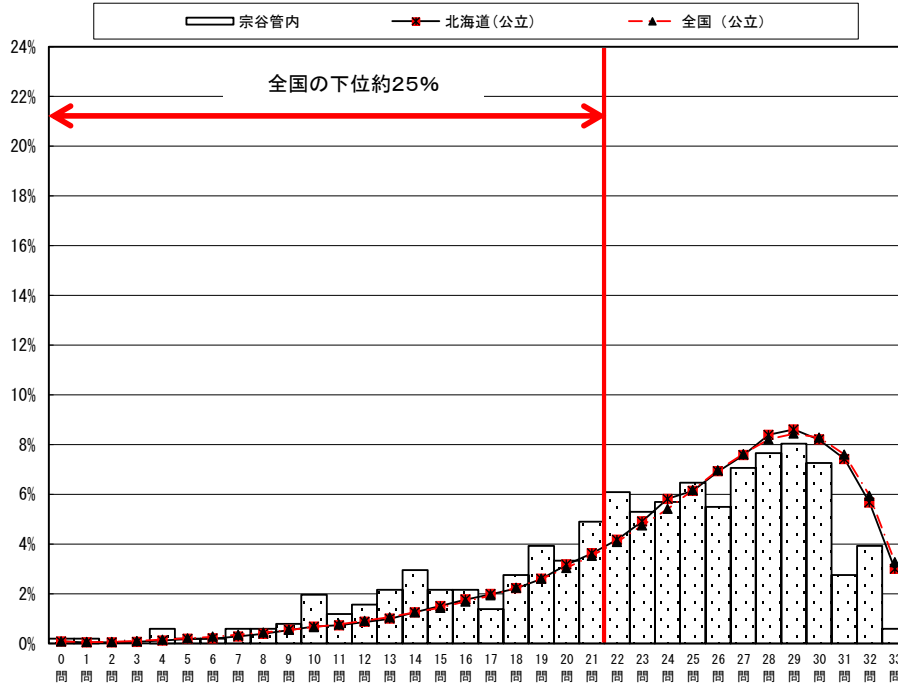
全国の下位約25%と同じ正答数の範囲に含まれる児童の割合



4 正答数の状況(下位層の割合)

中学校国語 A

	生徒数	平均正答数	平均正答率(%)	中央値	標準偏差
宗谷管内	510	23.1 / 33	69.9	24.0	6.5
北海道(公立)	40,966	25.0 / 33	75.8	26.0	5.8
全国(公立)	1,016,451	25.0 / 33	75.8	26.0	6.0

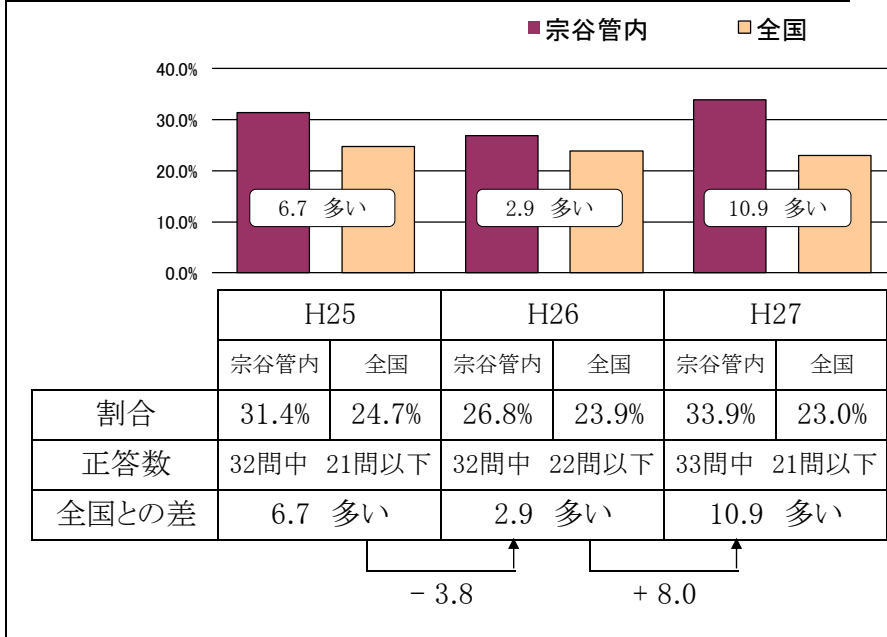


● 全国の下位約25%は、21問以下の正答数(正答率は63.6%以下)。

正答数 (生徒の割合(%))			
正答数 (正答率)	宗谷管内	北海道	全国
0問 (0.0%)	0.2	0.1	0.1
1問 (3.0%)	0.2	0.0	0.0
2問 (6.1%)	0.0	0.0	0.1
3問 (9.1%)	0.0	0.1	0.1
4問 (12.1%)	0.6	0.1	0.1
5問 (15.2%)	0.2	0.2	0.2
6問 (18.2%)	0.2	0.2	0.3
7問 (21.2%)	0.6	0.3	0.3
8問 (24.2%)	0.6	0.4	0.4
9問 (27.3%)	0.8	0.5	0.5
10問 (30.3%)	2.0	0.7	0.7
11問 (33.3%)	1.2	0.7	0.8
12問 (36.4%)	1.6	0.9	0.9
13問 (39.4%)	2.2	1.0	1.0
14問 (42.4%)	2.9	1.2	1.2
15問 (45.5%)	2.2	1.5	1.4
16問 (48.5%)	2.2	1.8	1.7
17問 (51.5%)	1.4	2.0	1.9
18問 (54.5%)	2.7	2.2	2.2
19問 (57.6%)	3.9	2.6	2.6
20問 (60.6%)	3.3	3.2	3.0
21問 (63.6%)	4.9	3.6	3.5
22問 (66.7%)	6.1	4.2	4.1
23問 (69.7%)	5.3	4.9	4.7
24問 (72.7%)	5.7	5.8	5.4
25問 (75.8%)	6.5	6.1	6.2
26問 (78.8%)	5.5	6.9	7.0
27問 (81.8%)	7.1	7.6	7.6
28問 (84.8%)	7.6	8.4	8.2
29問 (87.9%)	8.0	8.6	8.4
30問 (90.9%)	7.3	8.2	8.3
31問 (93.9%)	2.7	7.4	7.6
32問 (97.0%)	3.9	5.7	5.9
33問 (100.0%)	0.6	3.0	3.3

21問以下の割合	33.9	23.3	23.0
----------	------	------	------

全国の下位約25%と同じ正答数の範囲に含まれる生徒の割合



※ 全国の下位約25%と同じ正答数の範囲に属する全道の児童生徒の割合を比較した。

※ 児童生徒の割合は、小数第2位以下を四捨五入しているため、合計しても100にならない場合がある。

[参考]

平成24年度小学校国語A

宗谷管内 全国

34.6% 24.9%

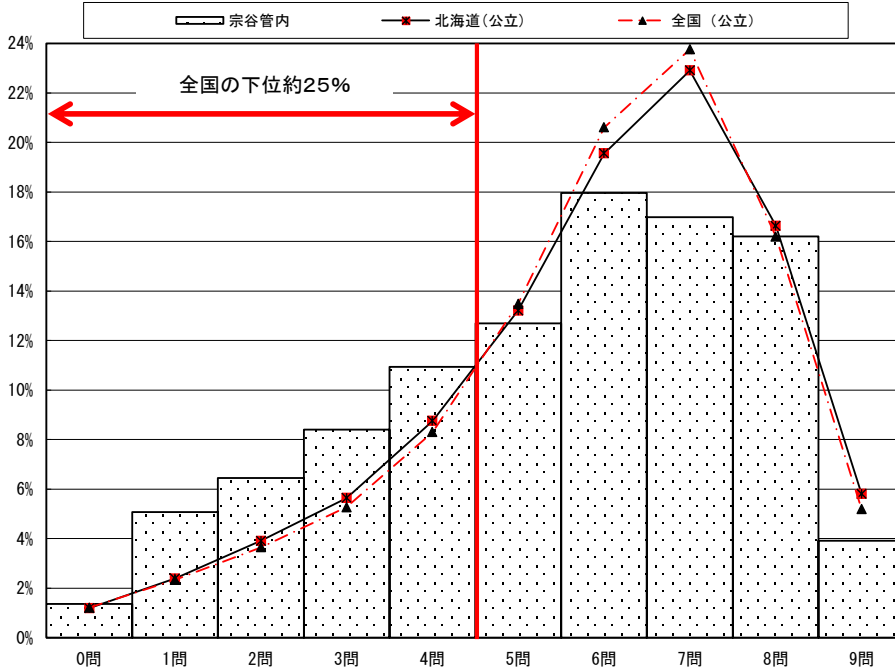
全国との差 9.7多い

4 正答数の状況(下位層の割合)

中学校国語B

	生徒数	平均正答数	平均正答率(%)	中央値	標準偏差
宗谷管内	512	5.4 / 9	60.2	6.0	2.2
北海道(公立)	40,962	5.9 / 9	65.7	6.0	2.0
全国(公立)	1,016,575	5.9 / 9	65.8	6.0	2.0

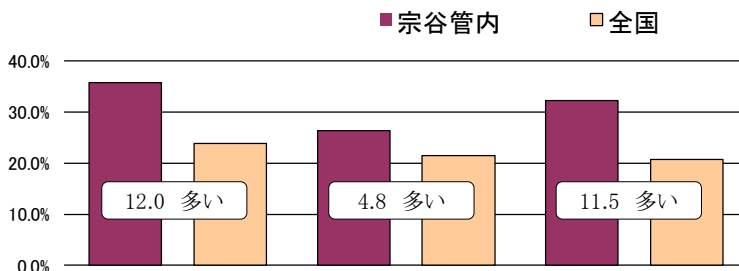
正答数 (生徒の割合(%))			
正答数 (正答率)	宗谷管内	北海道	全国
0問 (0.0%)	1.4	1.2	1.2
1問 (11.1%)	5.1	2.4	2.3
2問 (22.2%)	6.4	3.9	3.6
3問 (33.3%)	8.4	5.6	5.3
4問 (44.4%)	10.9	8.8	8.3
5問 (55.6%)	12.7	13.2	13.5
6問 (66.7%)	18.0	19.6	20.6
7問 (77.8%)	17.0	22.9	23.8
8問 (88.9%)	16.2	16.6	16.2
9問 (100.0%)	3.9	5.8	5.2



4問以下の割合	32.2	21.9	20.7
---------	------	------	------

● 全国の下位約25%は、4問以下の正答数（正答率は44.4%以下）。

全国の下位約25%と同じ正答数の範囲に含まれる生徒の割合



※ 全国の下位約25%と同じ正答数の範囲に属する全道の児童生徒の割合を比較した。

※ 児童生徒の割合は、小数第2位以下を四捨五入しているため、合計しても100にならない場合がある。

	H25		H26		H27	
	宗谷管内	全国	宗谷管内	全国	宗谷管内	全国
割合	35.8%	23.8%	26.3%	21.5%	32.2%	20.7%
正答数	9問中 4問以下	9問中 4問以下	9問中 2問以下	9問中 2問以下	9問中 4問以下	9問中 4問以下
全国との差	12.0 多い		4.8 多い		11.5 多い	

- 7.2

+ 6.7

〔参考〕

平成24年度小学校国語B

宗谷管内 全国

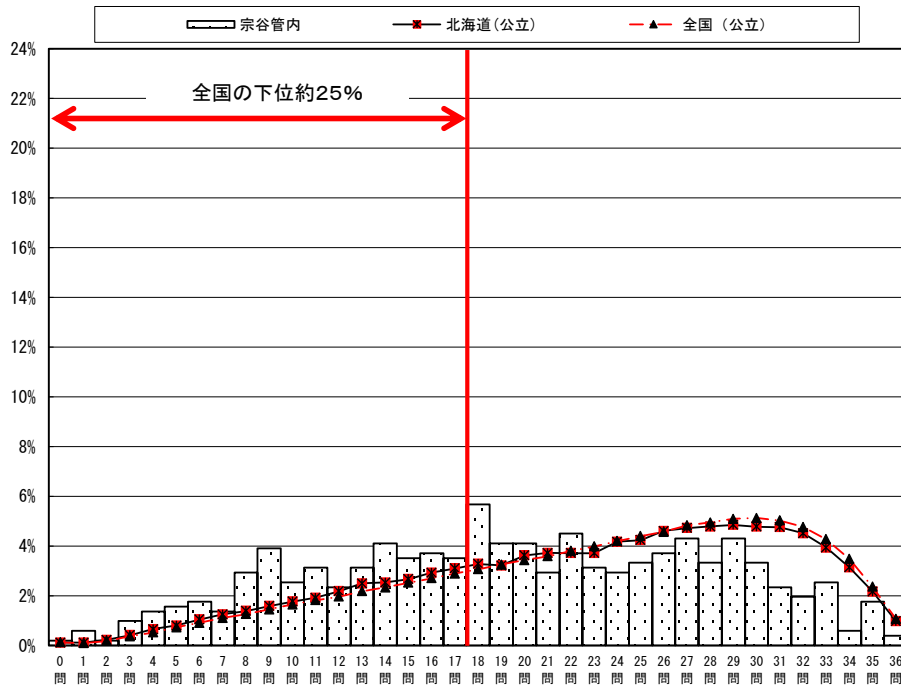
39.2% 27.3%

全国との差 11.9多い

4 正答数の状況(下位層の割合)

中学校数学 A

	生徒数	平均正答数	平均正答率(%)	中央値	標準偏差
宗谷管内	512	19.5 / 36	54.0	19.0	8.3
北海道(公立)	40,965	22.7 / 36	63.0	24.0	8.1
全国(公立)	1,016,737	23.2 / 36	64.4	24.0	8.0

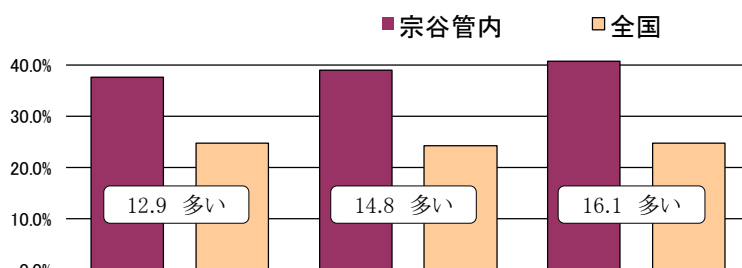


● 全国の下位約25%は、17問以下の正答数(正答率は47.2%以下)。

正答数 (生徒の割合(%))			
正答数 (正答率)	宗谷管内	北海道	全国
0問 (0.0%)	0.2	0.1	0.1
1問 (2.8%)	0.6	0.1	0.1
2問 (5.6%)	0.2	0.2	0.2
3問 (8.3%)	1.0	0.4	0.4
4問 (11.1%)	1.4	0.7	0.5
5問 (13.9%)	1.6	0.8	0.7
6問 (16.7%)	1.8	1.0	0.9
7問 (19.4%)	1.4	1.2	1.1
8問 (22.2%)	2.9	1.4	1.3
9問 (25.0%)	3.9	1.6	1.4
10問 (27.8%)	2.5	1.8	1.6
11問 (30.6%)	3.1	1.9	1.8
12問 (33.3%)	2.3	2.2	2.0
13問 (36.1%)	3.1	2.5	2.2
14問 (38.9%)	4.1	2.5	2.3
15問 (41.7%)	3.5	2.7	2.5
16問 (44.4%)	3.7	2.9	2.7
17問 (47.2%)	3.5	3.1	2.9
18問 (50.0%)	5.7	3.3	3.1
19問 (52.8%)	4.1	3.2	3.2
20問 (55.6%)	4.1	3.6	3.4
21問 (58.3%)	2.9	3.7	3.6
22問 (61.1%)	4.5	3.7	3.8
23問 (63.9%)	3.1	3.7	4.0
24問 (66.7%)	2.9	4.2	4.2
25問 (69.4%)	3.3	4.2	4.4
26問 (72.2%)	3.7	4.6	4.6
27問 (75.0%)	4.3	4.7	4.8
28問 (77.8%)	3.3	4.8	4.9
29問 (80.6%)	4.3	4.8	5.1
30問 (83.3%)	3.3	4.8	5.1
31問 (86.1%)	2.3	4.8	5.0
32問 (88.9%)	2.0	4.5	4.8
33問 (91.7%)	2.5	3.9	4.3
34問 (94.4%)	0.6	3.1	3.5
35問 (97.2%)	1.8	2.2	2.4
36問 (100.0%)	0.4	1.0	1.1

17問以下の割合	40.8	27.1	24.7
----------	------	------	------

全国の下位約25%と同じ正答数の範囲に含まれる生徒の割合



	H25		H26		H27	
	宗谷管内	全国	宗谷管内	全国	宗谷管内	全国
割合	37.6%	24.7%	39.0%	24.2%	40.8%	24.7%
正答数	36問中 17問以下		36問中 18問以下		36問中 17問以下	
全国との差	12.9 多い		14.8 多い		16.1 多い	

+ 1.9

+ 1.3

※ 全国の下位約25%と同じ正答数の範囲に属する全道の児童生徒の割合を比較した。

※ 児童生徒の割合は、小数第2位以下を四捨五入しているため、合計しても100にならない場合がある。

〔参考〕

平成24年度小学校算数A

宗谷管内 全国

34.3% 22.7%

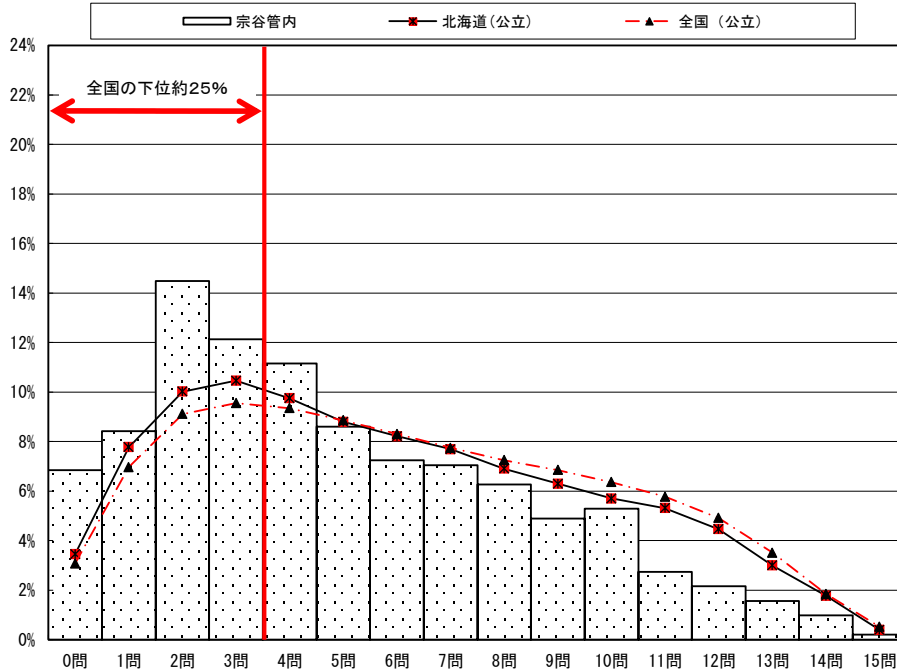
全国との差 11.6多い

4 正答数の状況(下位層の割合)

中学校数学B

	生徒数	平均正答数	平均正答率(%)	中央値	標準偏差
宗谷管内	511	4.9 / 15	32.9	4.0	3.5
北海道(公立)	40,942	6.0 / 15	39.7	5.0	3.7
全国(公立)	1,016,548	6.2 / 15	41.6	6.0	3.8

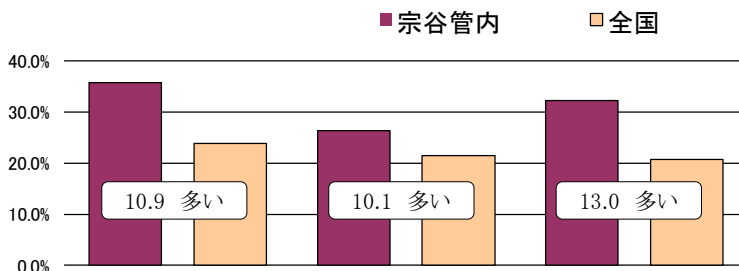
正答数 (生徒の割合(%))			
正答数 (正答率)	宗谷管内	北海道	全国
0問 (0.0%)	6.8	3.5	3.1
1問 (6.7%)	8.4	7.8	7.0
2問 (13.3%)	14.5	10.0	9.1
3問 (20.0%)	12.1	10.5	9.6
4問 (26.7%)	11.2	9.8	9.3
5問 (33.3%)	8.6	8.8	8.9
6問 (40.0%)	7.2	8.2	8.3
7問 (46.7%)	7.0	7.7	7.7
8問 (53.3%)	6.3	6.9	7.2
9問 (60.0%)	4.9	6.3	6.9
10問 (66.7%)	5.3	5.7	6.4
11問 (73.3%)	2.7	5.3	5.8
12問 (80.0%)	2.2	4.5	4.9
13問 (86.7%)	1.6	3.0	3.5
14問 (93.3%)	1.0	1.8	1.8
15問 (100.0%)	0.2	0.4	0.5



3問以下の割合	41.8	31.8	28.8
---------	------	------	------

● 全国の下位約25%は、3問以下の正答数(正答率は20%以下)。

全国の下位約25%と同じ正答数の範囲に含まれる生徒の割合



※ 全国の下位約25%と同じ正答数の範囲に属する全道の児童生徒の割合を比較した。

※ 児童生徒の割合は、小数第2位以下を四捨五入しているため、合計しても100にならない場合がある。

	H25		H26		H27	
	宗谷管内	全国	宗谷管内	全国	宗谷管内	全国
割合	37.9%	27.0%	37.6%	27.5%	41.8%	28.8%
正答数	16問中	3問以下	15問中	6問以下	15問中	3問以下
全国との差	10.9	多い	10.1	多い	13.0	多い

- 0.8

+ 2.9

〔参考〕

平成24年度小学校算数B

宗谷管内 全国

36.0% 25.0%

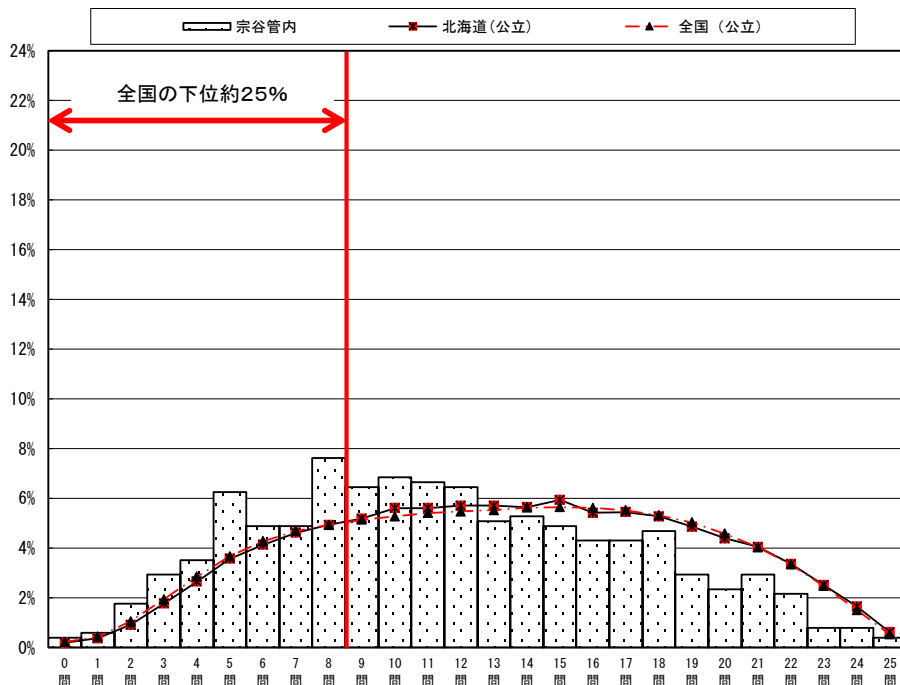
全国との差 11.0多い

4 正答数の状況(下位層の割合)

中学校理科

	生徒数	平均正答数	平均正答率(%)	中央値	標準偏差
宗谷管内	512	11.6 / 25	46.3	11.0	5.5
北海道(公立)	40,952	13.3 / 25	53.3	13.0	5.7
全国(公立)	1,016,572	13.3 / 25	53.0	13.0	5.7

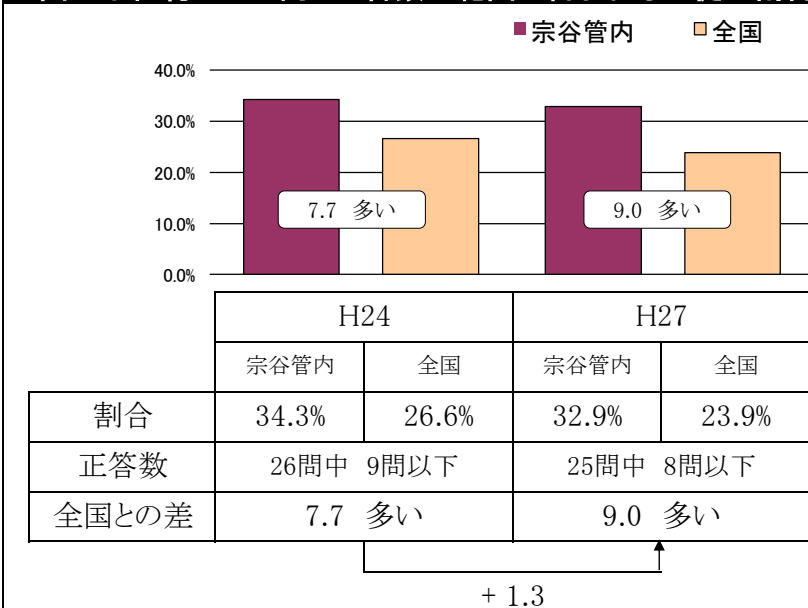
正答数 (生徒の割合(%))			
正答数 (正答率)	宗谷管内	北海道	全国
0問 (0.0%)	0.4	0.2	0.2
1問 (4.0%)	0.6	0.4	0.4
2問 (8.0%)	1.8	0.9	1.0
3問 (12.0%)	2.9	1.8	1.9
4問 (16.0%)	3.5	2.6	2.8
5問 (20.0%)	6.3	3.6	3.7
6問 (24.0%)	4.9	4.1	4.3
7問 (28.0%)	4.9	4.6	4.7
8問 (32.0%)	7.6	4.9	4.9
9問 (36.0%)	6.4	5.2	5.1
10問 (40.0%)	6.8	5.6	5.3
11問 (44.0%)	6.6	5.6	5.4
12問 (48.0%)	6.4	5.7	5.5
13問 (52.0%)	5.1	5.7	5.5
14問 (56.0%)	5.3	5.6	5.6
15問 (60.0%)	4.9	5.9	5.6
16問 (64.0%)	4.3	5.4	5.6
17問 (68.0%)	4.3	5.4	5.5
18問 (72.0%)	4.7	5.3	5.3
19問 (76.0%)	2.9	4.9	5.0
20問 (80.0%)	2.3	4.4	4.6
21問 (84.0%)	2.9	4.0	4.0
22問 (88.0%)	2.1	3.4	3.3
23問 (92.0%)	0.8	2.5	2.5
24問 (96.0%)	0.8	1.7	1.5
25問 (100.0%)	0.4	0.6	0.5



8問以下の割合	32.9	23.1	23.9
---------	------	------	------

● 全国の下位約25%は、8問以下の正答数(正答率は32%以下)。

全国の下位約25%と同じ正答数の範囲に含まれる生徒の割合



※ 全国の下位約25%と同じ正答数の範囲に属する全道の児童生徒の割合を比較した。

※ 児童生徒の割合は、小数第2位以下を四捨五入しているため、合計しても100にならない場合がある。

[参考]

平成24年度小学校理科

宗谷管内	全国
36.0%	25.5%
全国との差	10.5多い