

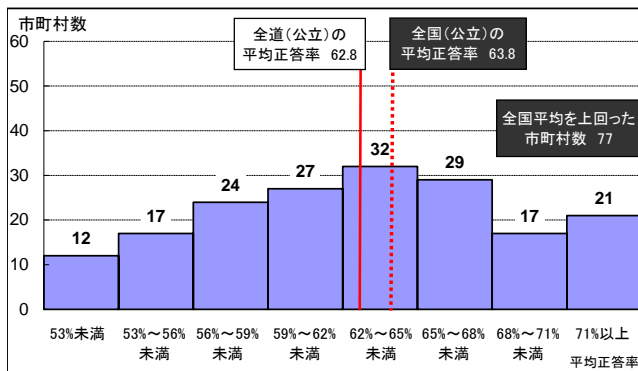
IV 各市町村の状況

ここでは、平成31年度（令和元年度）全国学力・学習状況調査における各市町村の結果を分析し、「市町村の平均正答率の度数分布」「市町村の規模別の平均正答率」「市町村の状況及び学力向上策」を掲載しています。

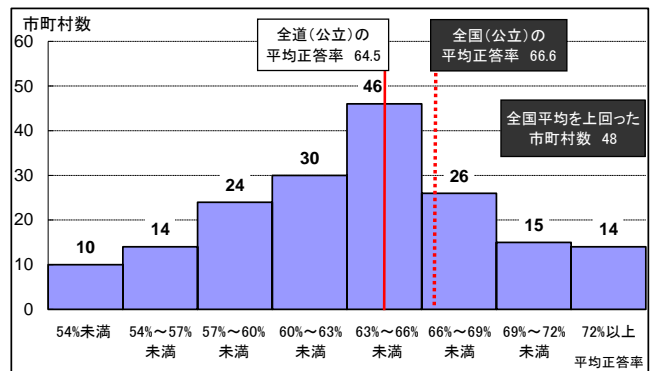
各市町村教育委員会、学校においては、本資料を参考に今後の取組を工夫・改善するなど、各地域や学校における取組の更なる充実に向け、ご活用ください。

1 市町村の平均正答率の度数分布

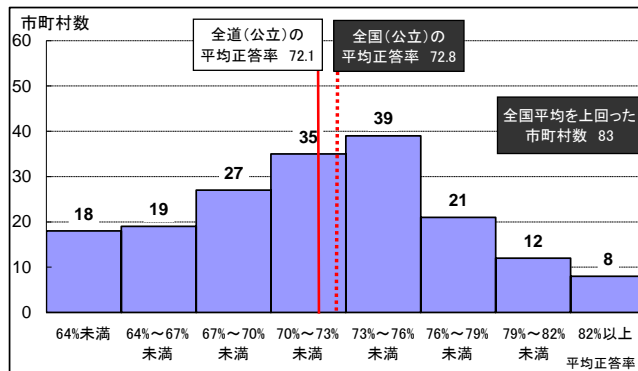
小学校国語



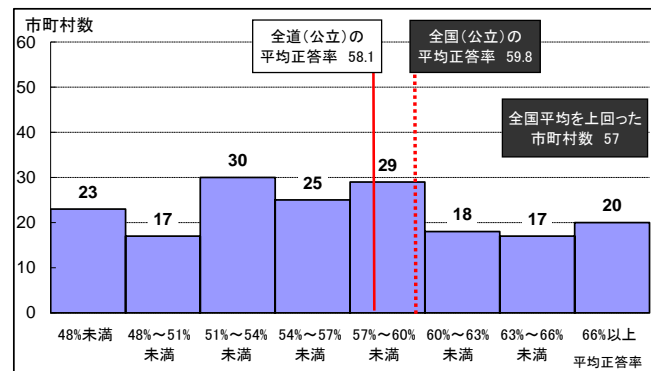
小学校算数



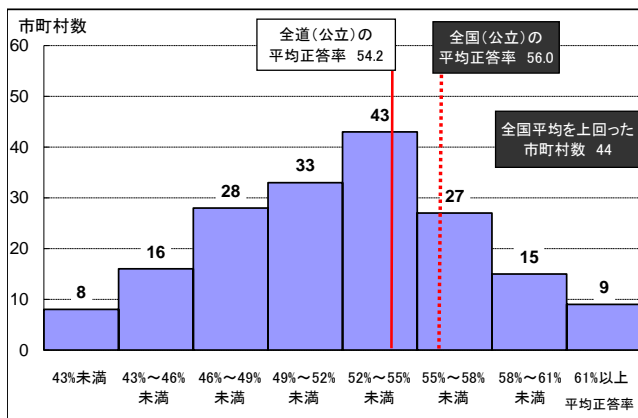
中学校国語



中学校数学



中学校英語(「聞くこと」「読むこと」「書くこと」)



※ 縦軸の数値は市町村数、横軸の数値は平均正答率を3%の幅で示している。

2 市町村の規模別の平均正答率

規模別類型	小学校国語	小学校算数	中学校国語	中学校数学	中学校英語 (「聞くこと」「読むこと」「書くこと」)
大都市・中核市	62.5	65.5	73.3	60.1	56.0
その他の市	63.5	63.7	71.0	56.5	52.9
町村	62.3	63.6	71.4	56.3	52.0
へき地	62.0	62.5	70.7	54.7	50.7
北海道(公立)	62.8	64.5	72.1	58.1	54.2
全国(公立)	63.8	66.6	72.8	59.8	56.0