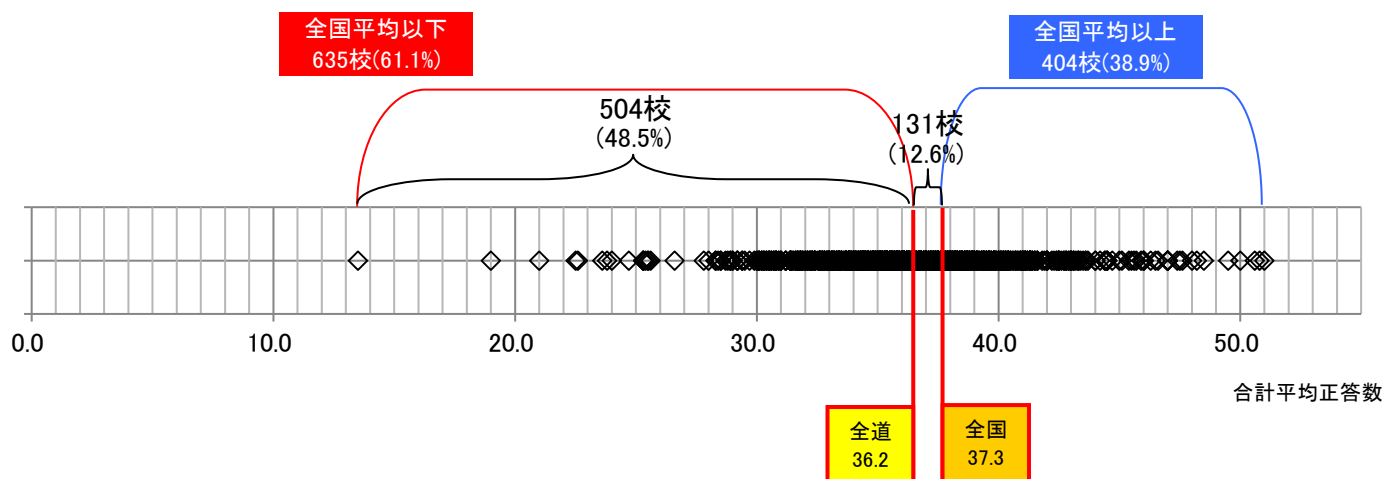
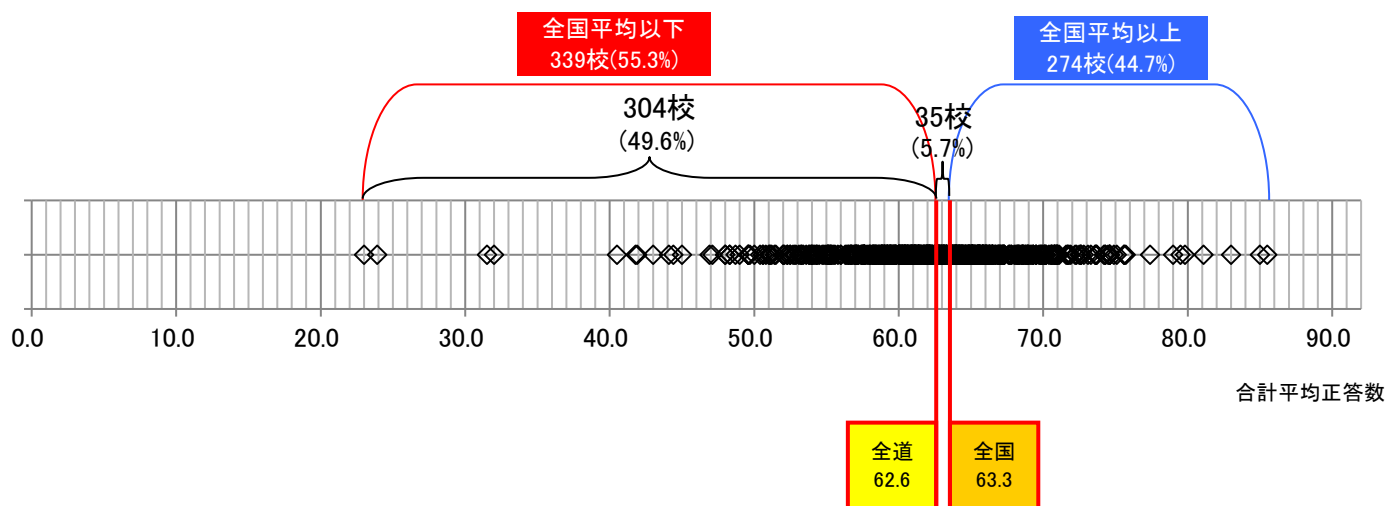


全道の学校の平均正答数の合計のばらつき

国語・算数の平均正答数の合計(小学校)



国語・数学の平均正答数の合計(中学校)



※ 本調査の対象となった学校の中には、対象児童生徒が極めて少ない学校も存在することから、本データについては、大まかな傾向を把握するための資料としてのみ用いる必要がある。
調査を実施した児童生徒が1名の学校を除く。