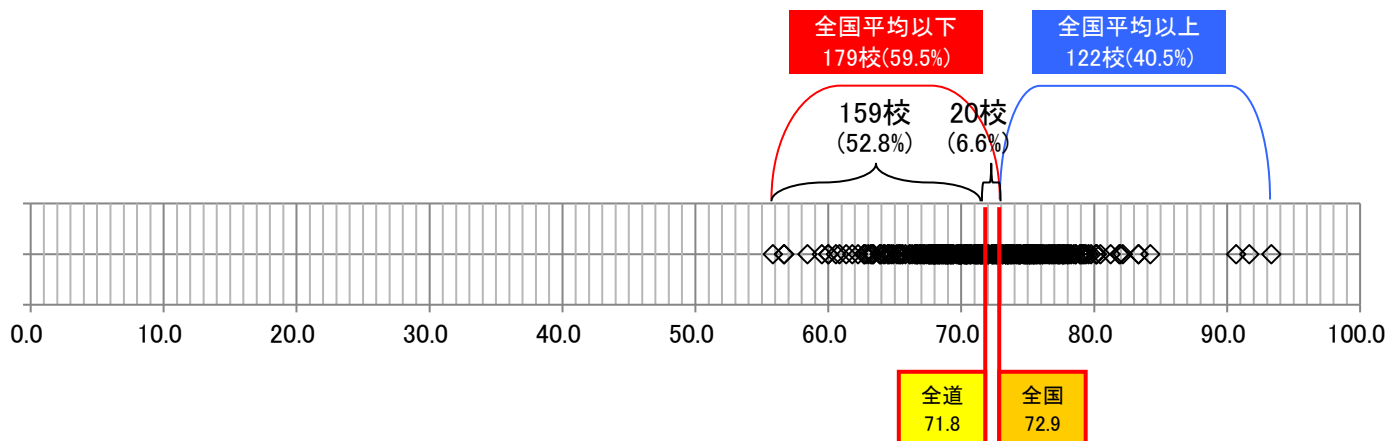


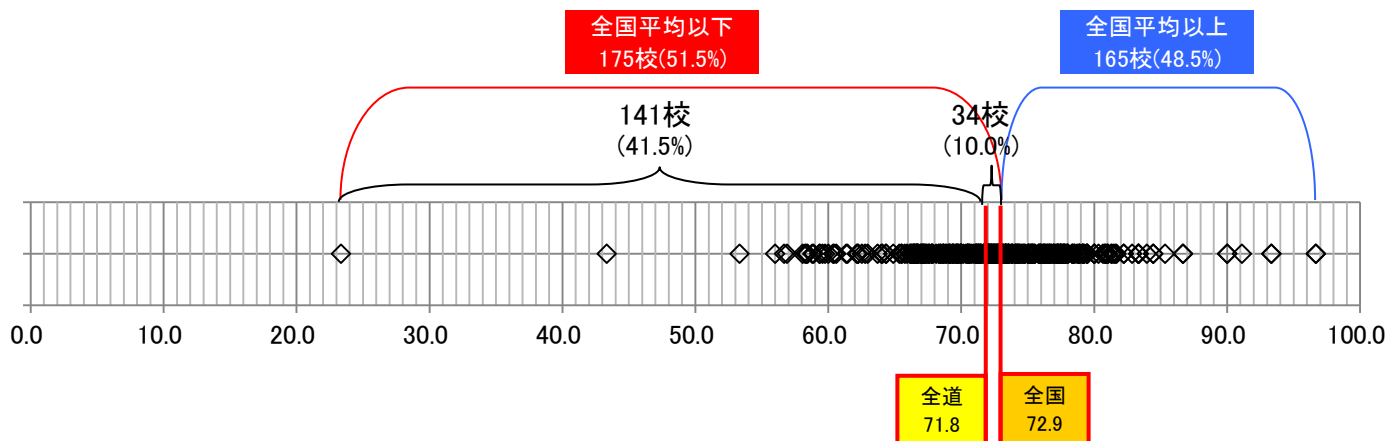
# 「大都市・中核市」「その他の市」「町村」の学校の平均正答率のばらつき

## 小学校国語A

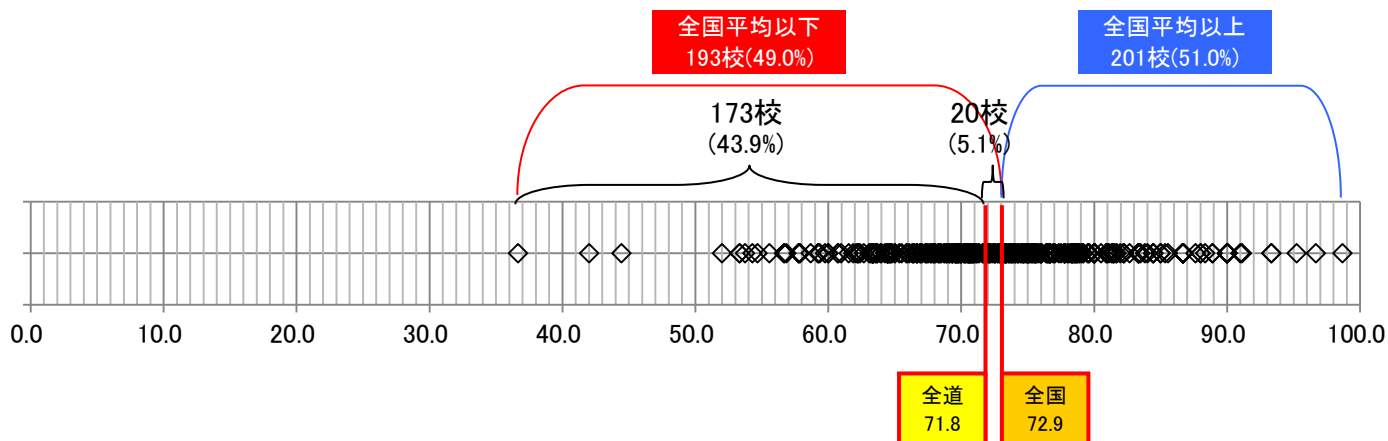
### 大都市・中核市



### その他の市



### 町村

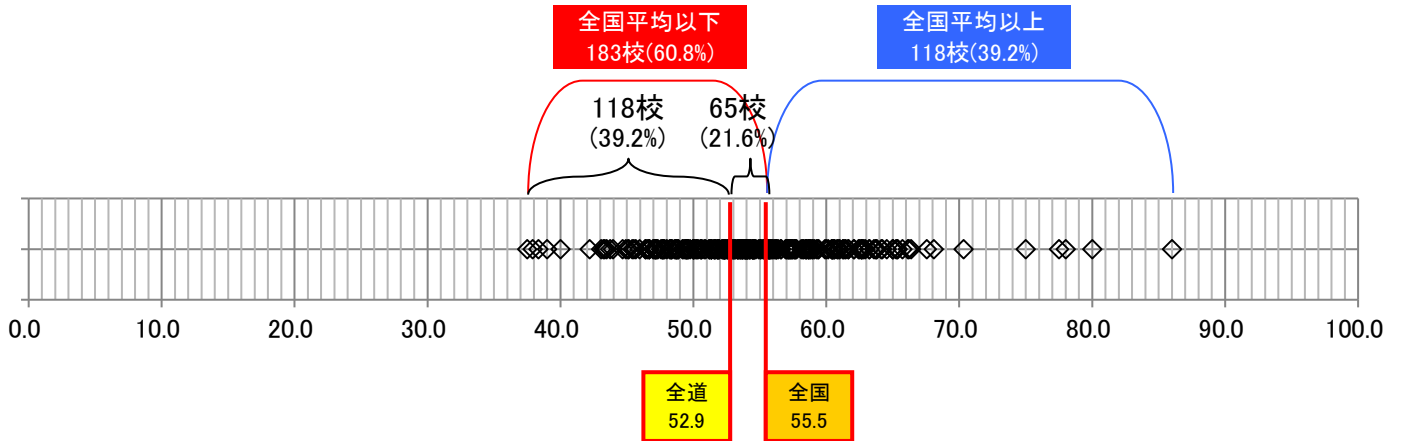


※ 本調査の対象となった学校の中には、対象児童生徒が極めて少ない学校も存在することから、本データについては、大まかな傾向を把握するための資料としてのみ用いる必要がある。

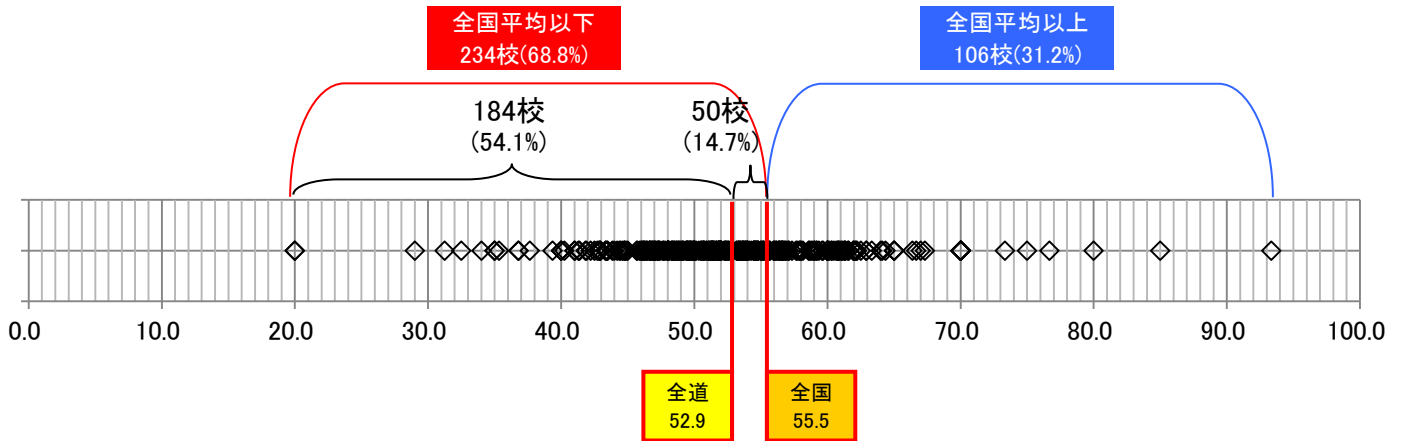
※ 調査を実施した児童生徒が1名の学校を除く。

## 小学校国語B

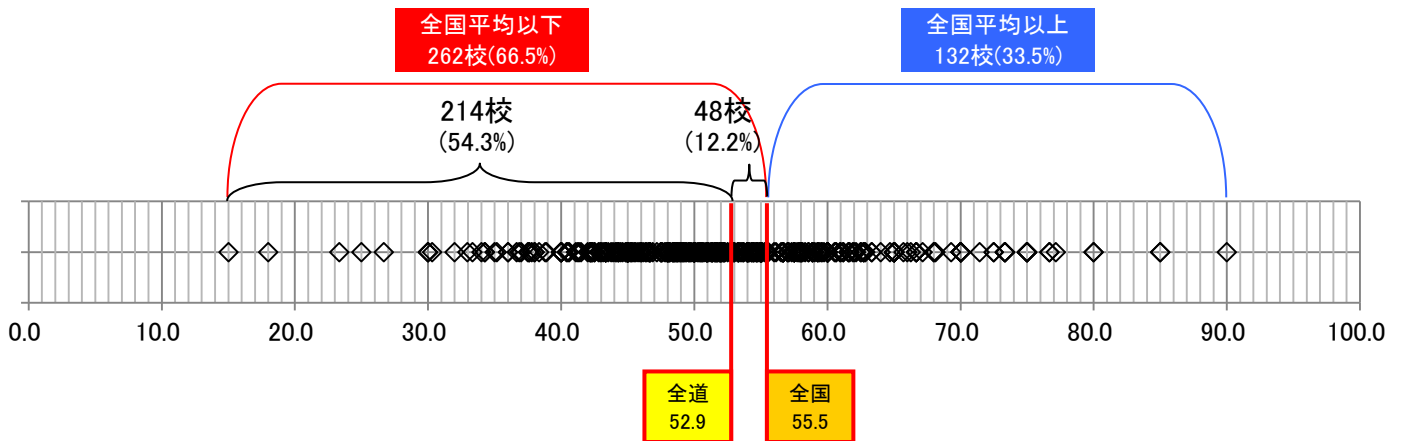
### 大都市・中核市



### その他の市



### 町村

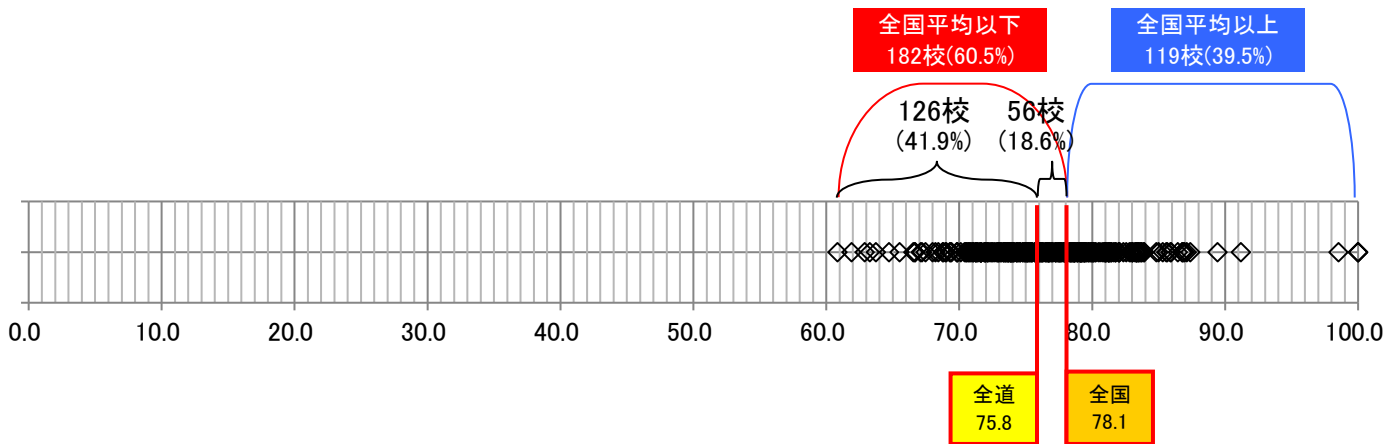


※ 本調査の対象となった学校の中には、対象児童生徒が極めて少ない学校も存在することから、本データについては、大まかな傾向を把握するための資料としてのみ用いる必要がある。

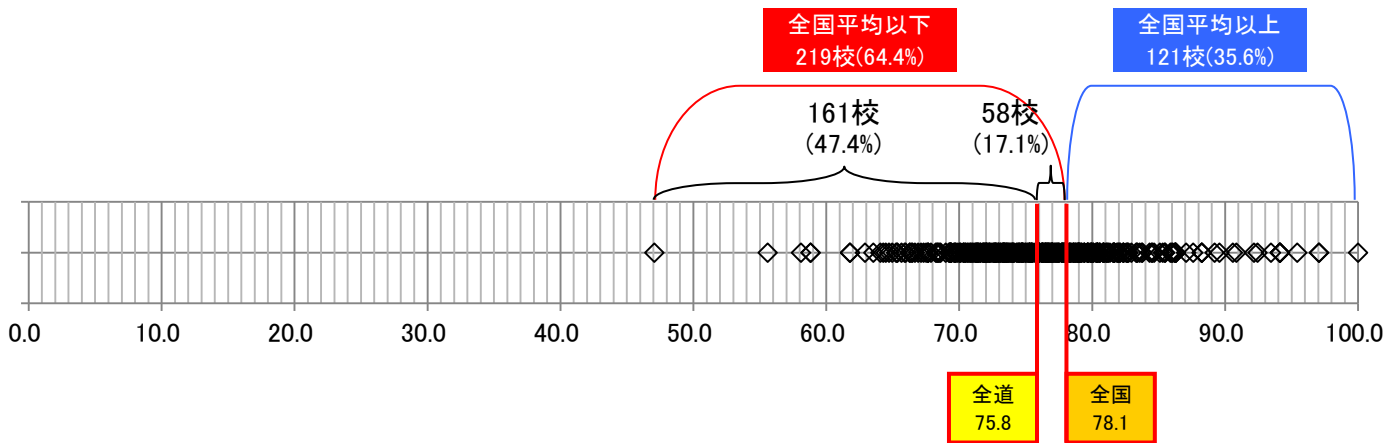
※ 調査を実施した児童生徒が1名の学校を除く。

## 小学校算数A

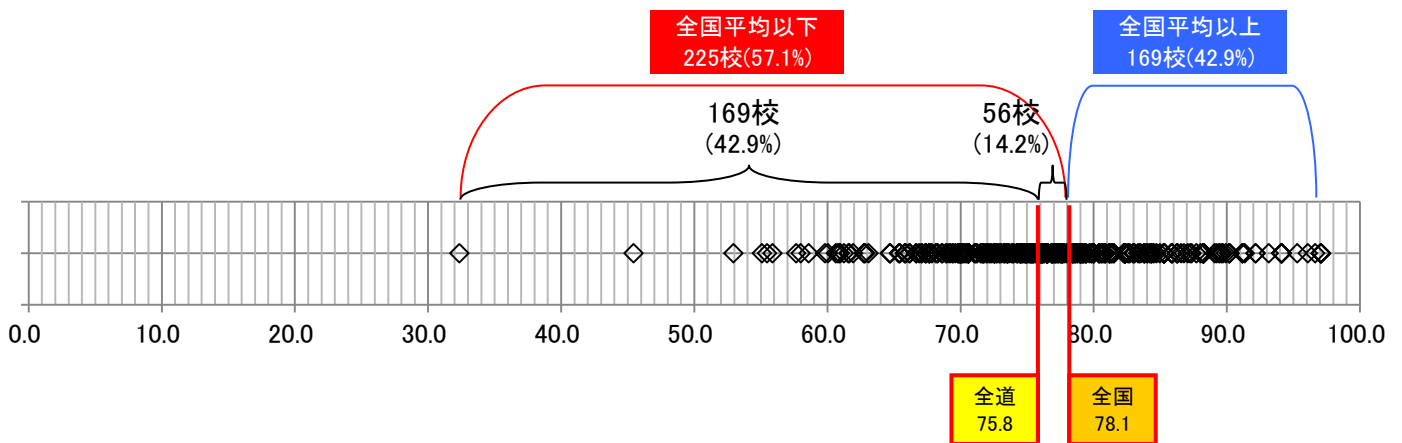
### 大都市・中核市



### その他の市



### 町村

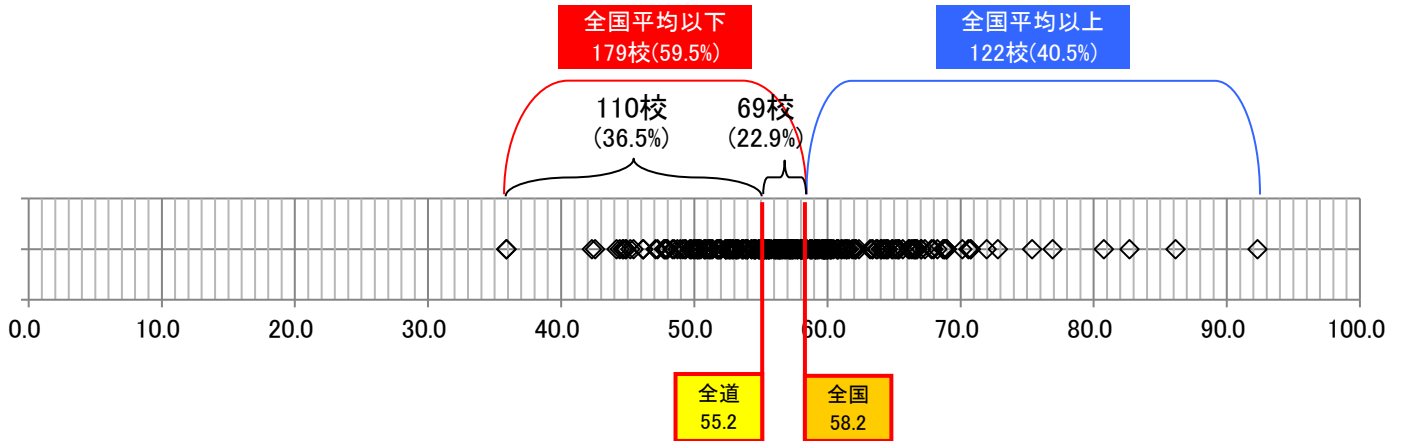


※ 本調査の対象となった学校の中には、対象児童生徒が極めて少ない学校も存在することから、本データについては、大まかな傾向を把握するための資料としてのみ用いる必要がある。

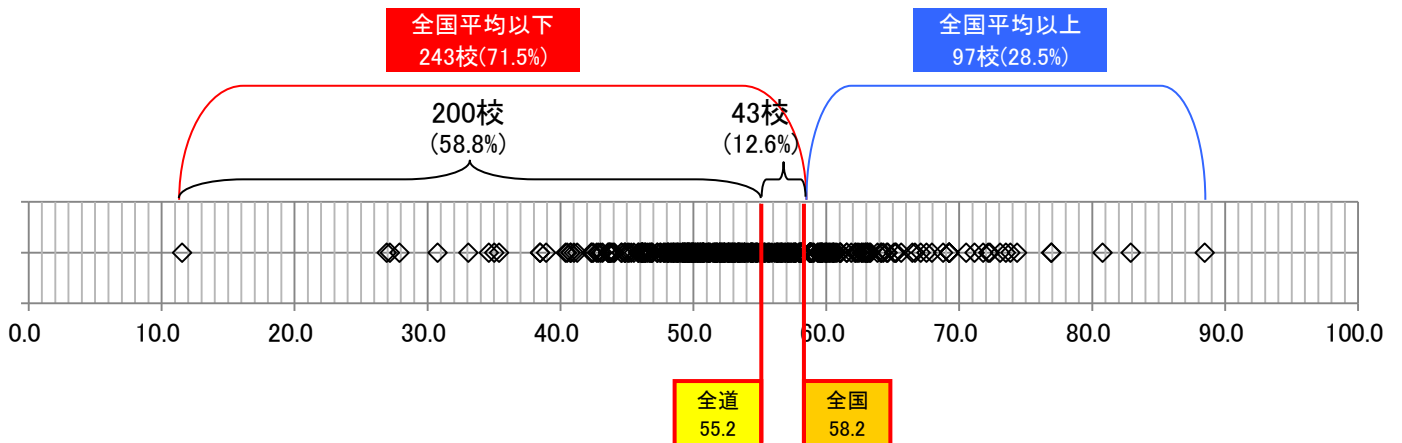
※ 調査を実施した児童生徒が1名の学校を除く。

## 小学校算数B

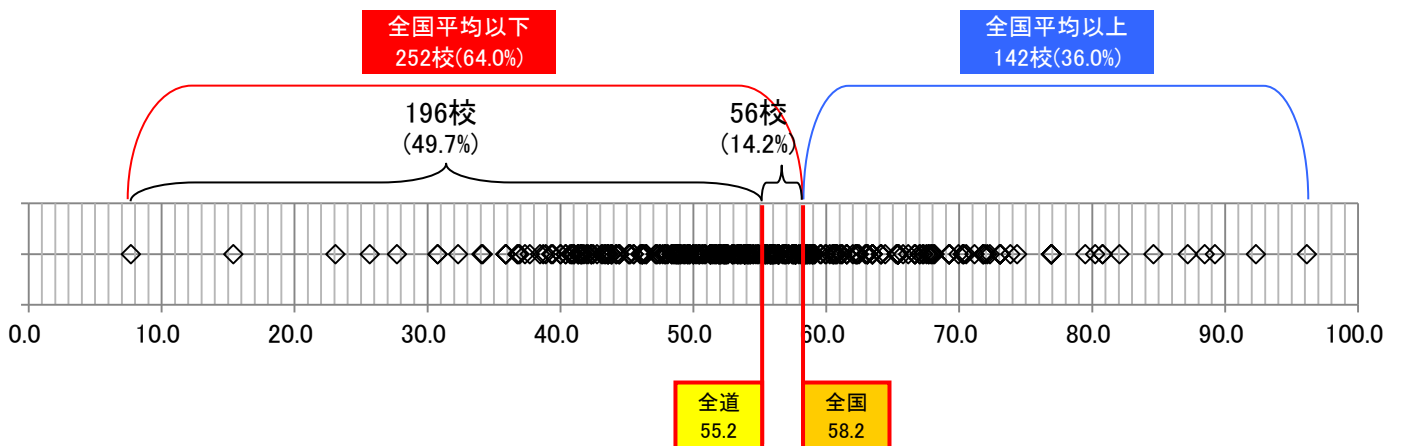
### 大都市・中核市



### その他の市



### 町村

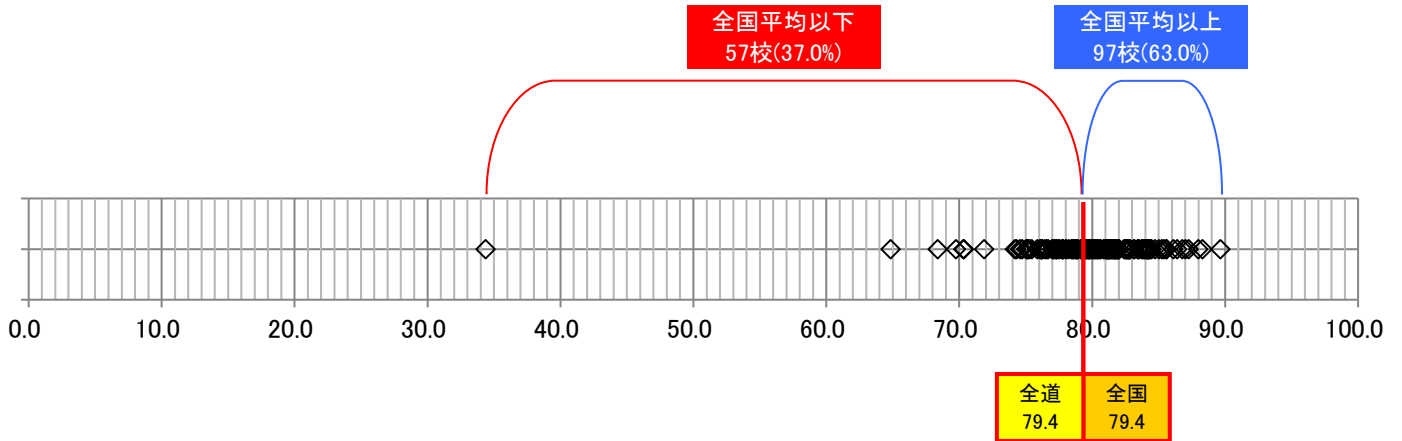


※ 本調査の対象となった学校の中には、対象児童生徒が極めて少ない学校も存在することから、本データについては、大まかな傾向を把握するための資料としてのみ用いる必要がある。

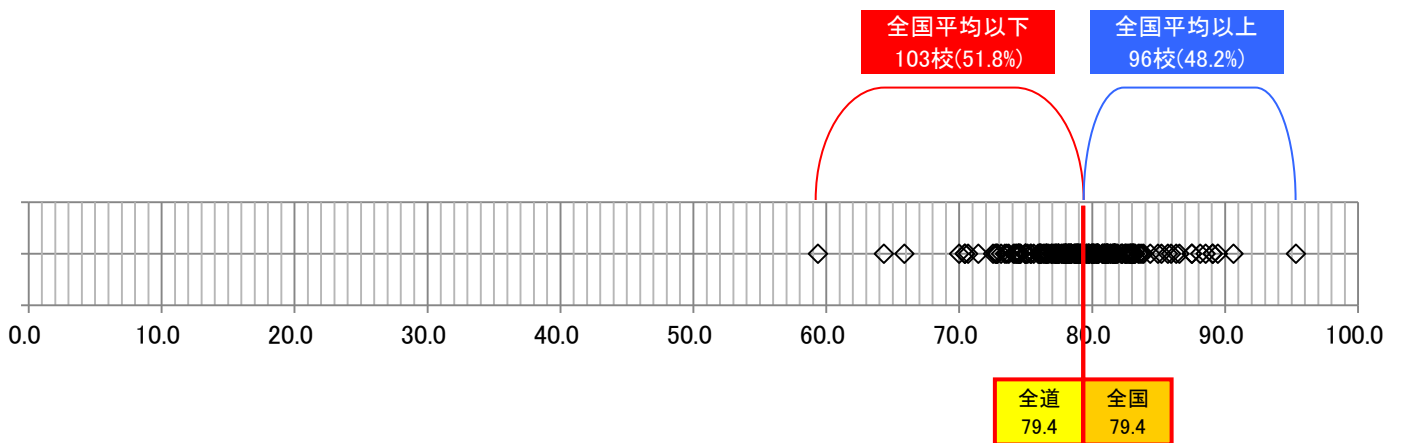
※ 調査を実施した児童生徒が1名の学校を除く。

## 中学校国語A

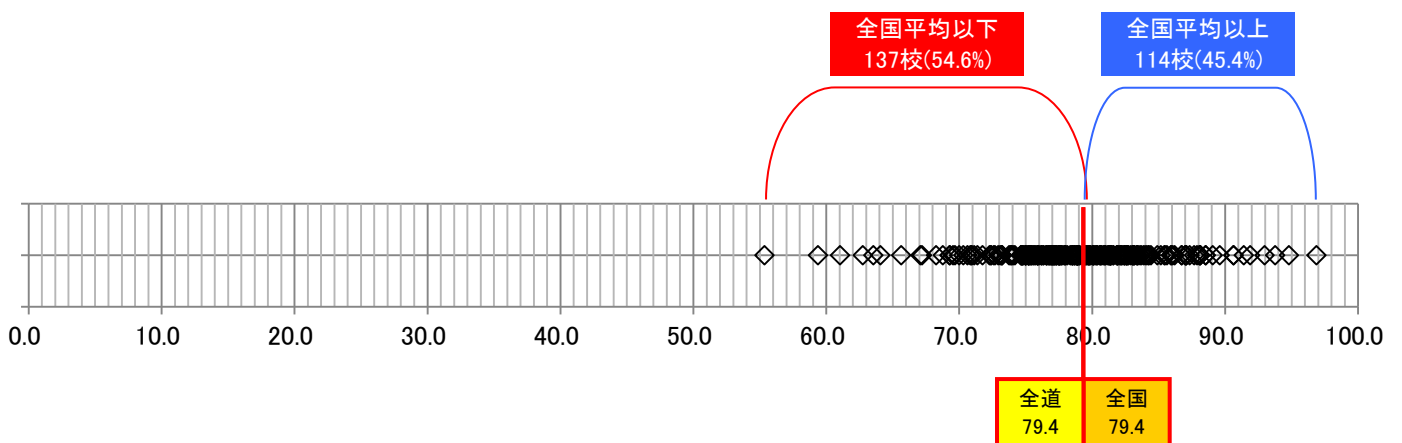
### 大都市・中核市



### その他の市



### 町村

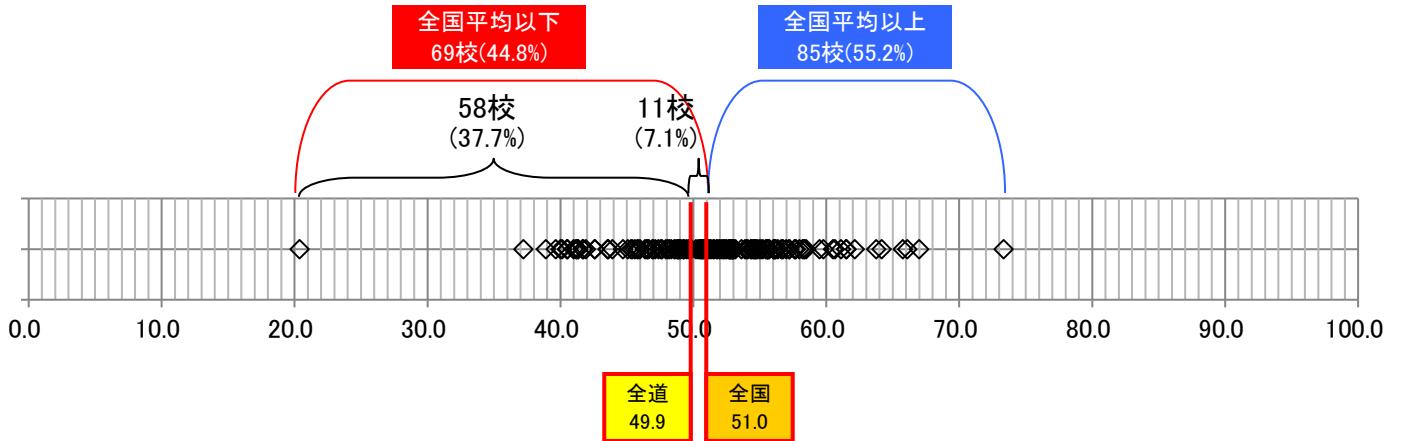


※ 本調査の対象となった学校の中には、対象児童生徒が極めて少ない学校も存在することから、本データについては、大まかな傾向を把握するための資料としてのみ用いる必要がある。

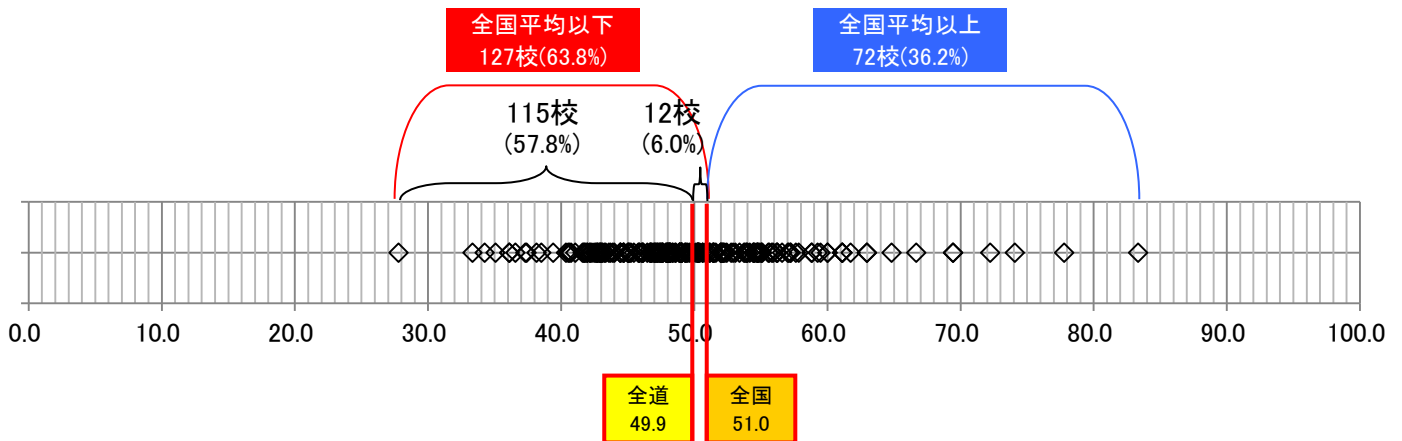
※ 調査を実施した児童生徒が1名の学校を除く。

## 中学校国語B

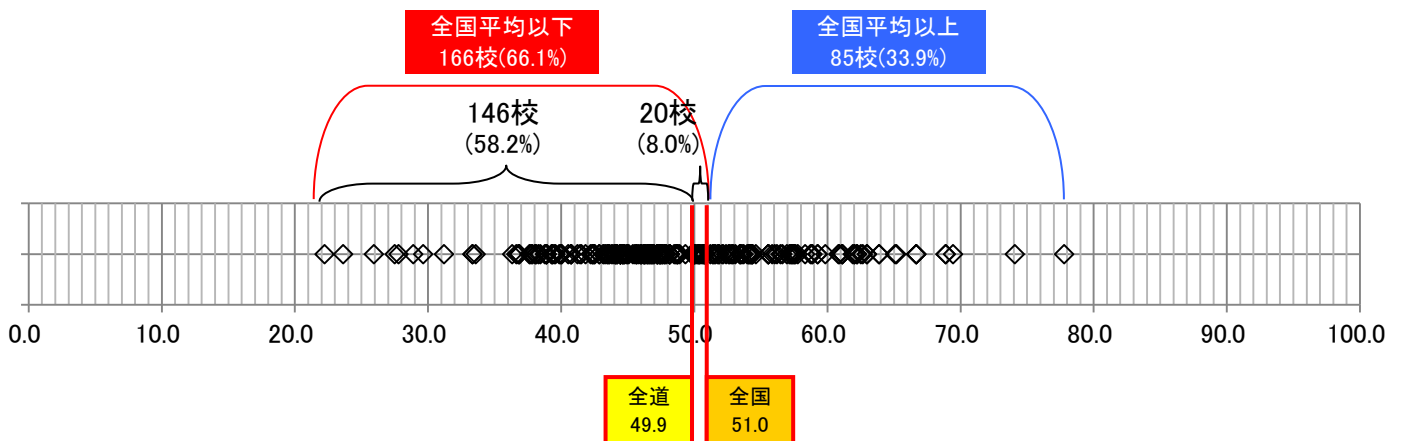
### 大都市・中核市



### その他の市



### 町村

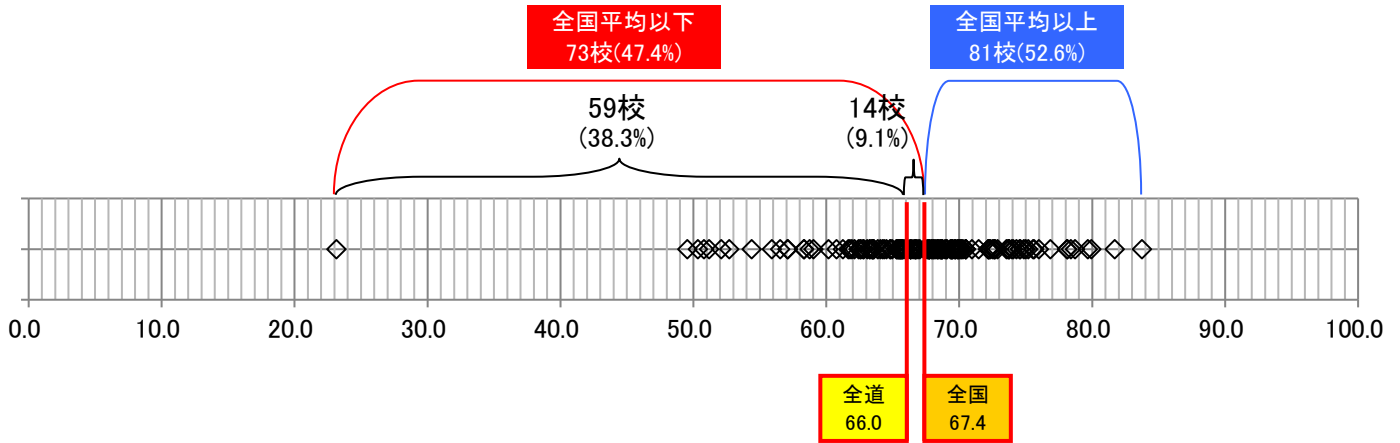


※ 本調査の対象となった学校の中には、対象児童生徒が極めて少ない学校も存在することから、本データについては、大まかな傾向を把握するための資料としてのみ用いる必要がある。

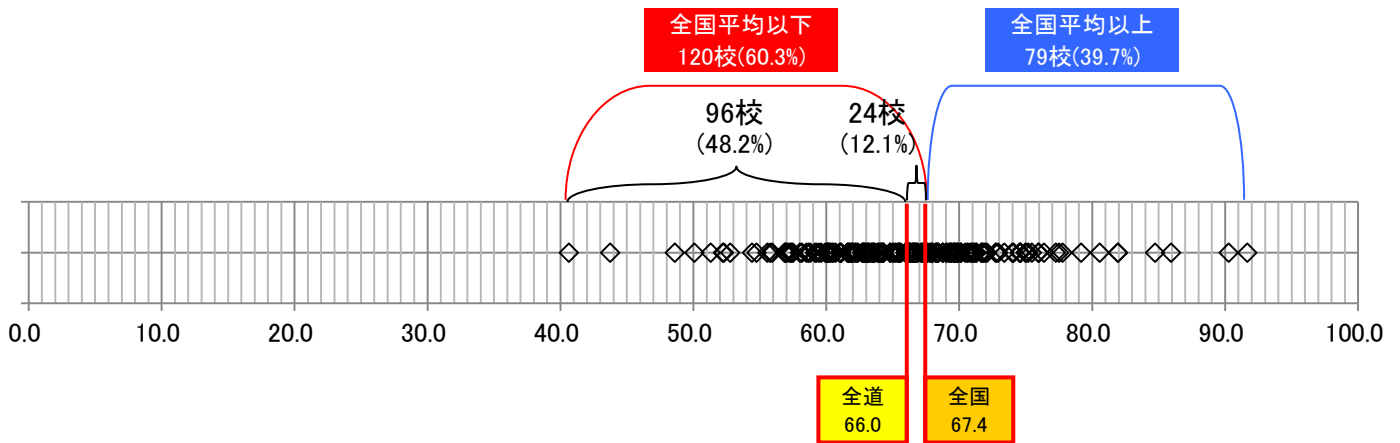
※ 調査を実施した児童生徒が1名の学校を除く。

# 中学校数学A

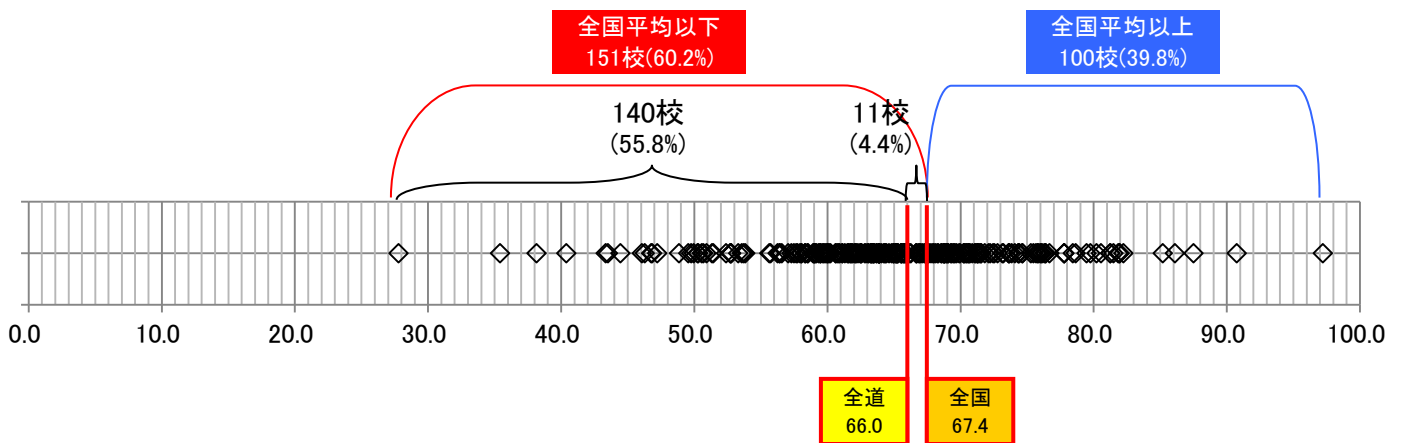
## 大都市・中核市



## その他の市



## 町村

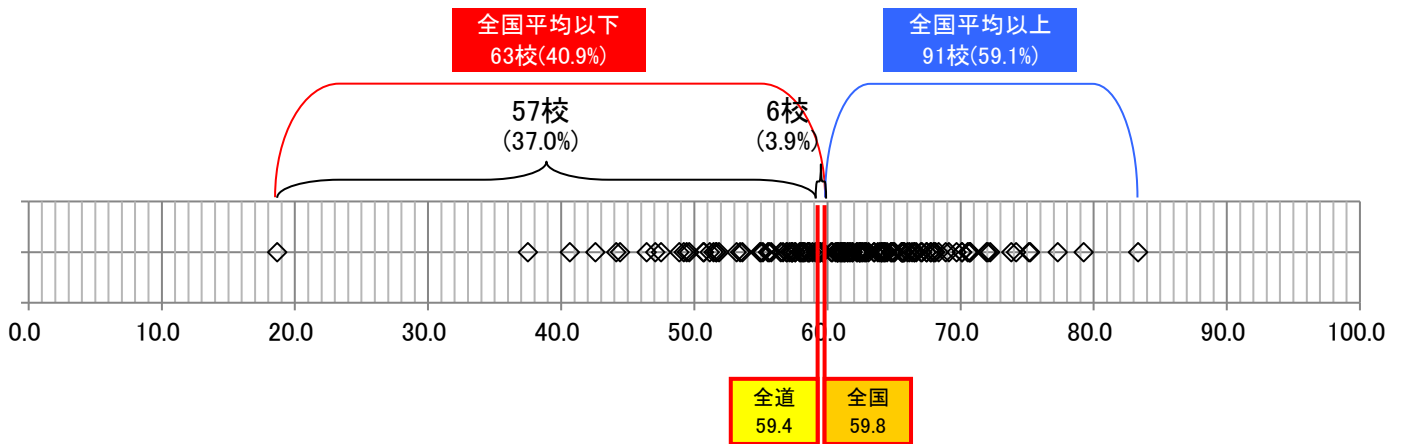


※ 本調査の対象となった学校の中には、対象児童生徒が極めて少ない学校も存在することから、本データについては、大まかな傾向を把握するための資料としてのみ用いる必要がある。

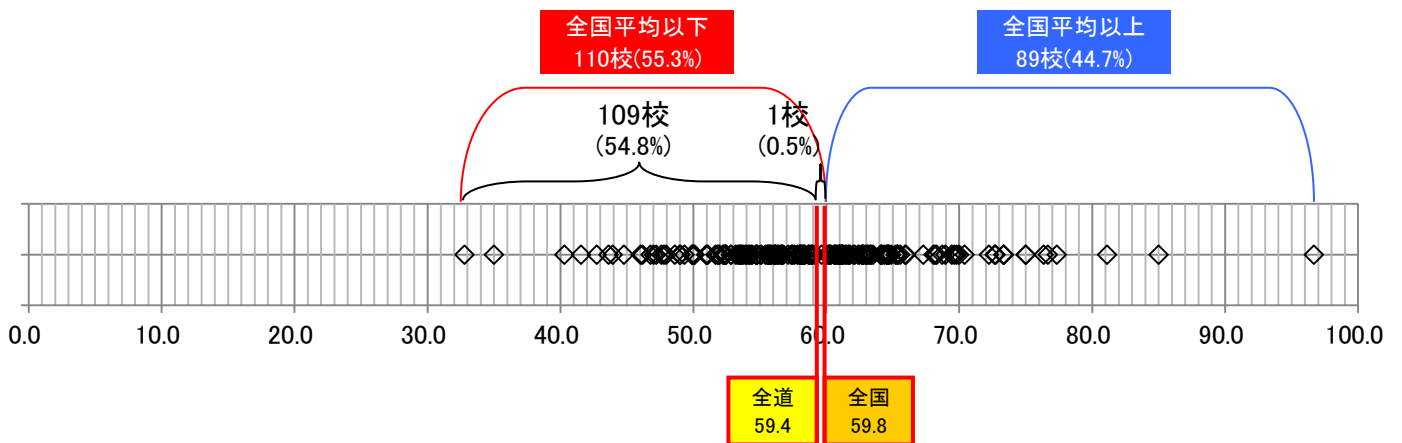
※ 調査を実施した児童生徒が1名の学校を除く。

## 中学校数学B

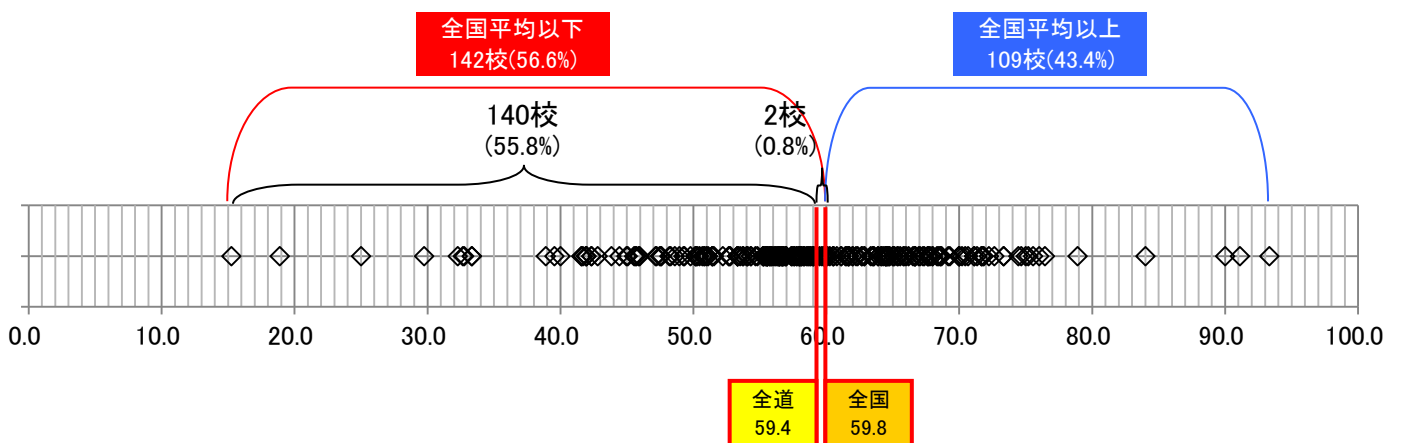
### 大都市・中核市



### その他の市



### 町村



※ 本調査の対象となった学校の中には、対象児童生徒が極めて少ない学校も存在することから、本データについては、大まかな傾向を把握するための資料としてのみ用いる必要がある。

※ 調査を実施した児童生徒が1名の学校を除く。